



**COMPORTAMIENTO EPIDEMIOLOGICO DEL EVENTO CANCER EN MENORES DE 18
AÑOS PERIODO EPIDEMIOLOGICO NUMERO 9 - 2021**

JOHANA BUENO ALVAREZ
Directora DADIS

OSCAR JOSUE LINDO SIERRA
Director operativo de salud pública

EVA MASIEL PEREZ TORRES
Líder programa de vigilancia en salud pública

ELABORADO POR
KAREN SUAREZ MORA
Profesional Universitario

PROGRAMA DE VIGILANCIA EN SALUD PÚBLICA
DEPARTAMENTO ADMINISTRATIVO DISTRITAL DE SALUD
DADIS
CARTAGENA DE INDIAS D T Y C
2021

En cumplimiento con la Directiva Presidencial 04 de 2012 que trata sobre la Eficiencia Administrativa y Lineamientos de la Política de Cero Papel en la Administración pública, la recepción de documentos internos se hará a través del SIGOB; no requiere ser recibido en físico. La impresión de documentos deberá hacerse solo cuando sea indispensable.



Contenido

COMPORTAMIENTO EPIDEMIOLOGICO DEL EVENTO CANCER EN MENORES DE 18 AÑOS DISTRITO DE CARTAGENA 2021	3
Gráfico 1. Comportamiento de cáncer en menores de 18 años a Periodo epidemiológico numero 9 Distrito de Cartagena 2019, 2020 y 2021.	3

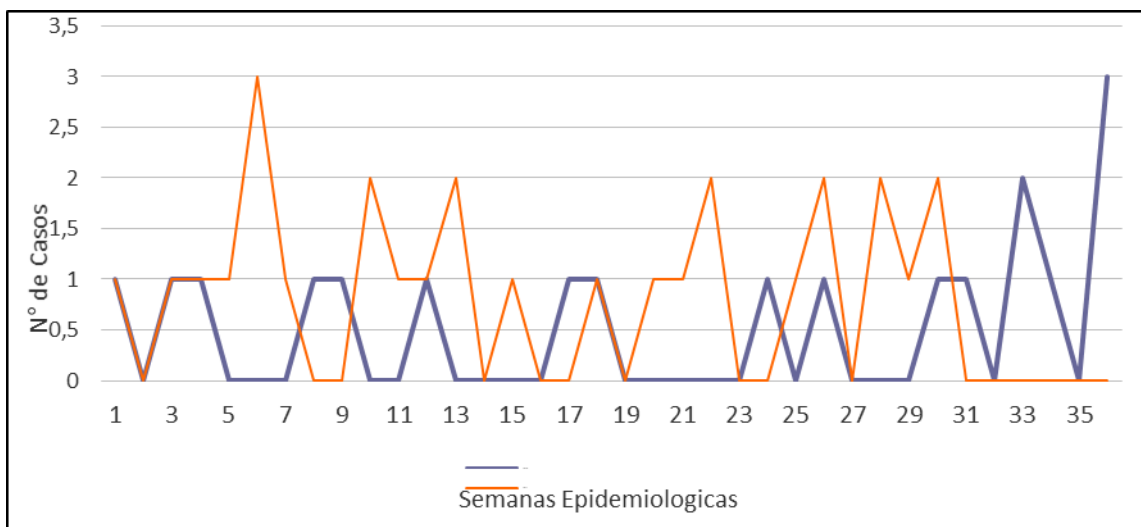
En cumplimiento con la Directiva Presidencial 04 de 2012 que trata sobre la Eficiencia Administrativa y Lineamientos de la Política de Cero Papel en la Administración pública, la recepción de documentos internos se hará a través del SIGOB; no requiere ser recibido en físico. La impresión de documentos deberá hacerse solo cuando sea indispensable.



COMPORTAMIENTO EPIDEMIOLOGICO DEL EVENTO CANCER EN MENORES DE 18 AÑOS A PERIODO 9, EN EL DISTRITO DE CARTAGENA 2021

Hasta el periodo epidemiológico número 9 de 2021, encontramos 28 casos para el evento cáncer en menores de 18 años. Comparando la notificación del año 2020, observamos un aumento del 57,1% en comparación al presente año.

Gráfico 1. Comportamiento de cáncer en menores de 18 años a semana epidemiológica 36 en el Distrito de Cartagena años 2020 y 2021.



Fuente: Sivigila, Cartagena, 2020-2021

El 50% (n=14), de los casos pertenecen al régimen Subsidiado. El grupo de edad que registro mayor número de casos fue el de 1 a 4 años con un 46,4% (n=13). Por pertenencia Étnica 27 casos correspondiente al 96,4% se notificaron en otro; Por área de Ocurrencia el 100% (n=28) de los casos se notificaron en Cabecera municipal, el género masculino fue quien aporó el mayor peso porcentual con un 67,9%(n=19) Tabla 1.

El 25%(n=7) fueron diagnosticados como linfomas y neoplasias reticuloendoteliales

En cumplimiento con la Directiva Presidencial 04 de 2012 que trata sobre la Eficiencia Administrativa y Lineamientos de la Política de Cero Papel en la Administración pública, la recepción de documentos internos se hará a través del SIGOB; no requiere ser recibido en físico. La impresión de documentos deberá hacerse solo cuando sea indispensable.



Tabla 1. Distribución de casos de Cáncer en menor de 18 años según determinantes sociales

Variable	Categoría	Casos	%
Sexo	Femenino	9	32,1
	Masculino	19	67,9
Grupos de edad	Menores de un año	0	0,0
	1 a 4 años	13	46,4
	5 a 9 años	7	25,0
	10 a 14 años	5	17,9
	15 a 19 años	0	0,0
	20 a 24 años	0	0,0
	25 a 29 años	0	0,0
	30 a 34 años	0	0,0
	35 a 39 años	0	0,0
	40 a 44 años	0	0,0
	45 a 49 años	0	0,0
	50 a 54 años	0	0,0
	55 a 59 años	0	0,0
	60 a 64 años	0	0,0
65 y mas años	0	0,0	
Tipo de régimen	Contributivo	12	42,9
	Especial	2	7,1
	Excepción	0	0,0
	Indeterminado	0	0,0
	No afiliado	0	0,0
Pertenencia étnica	Subsidiado	14	50,0
	Raizal	0	0,0
	Afrocolombiano	1	3,6
Area	Otro	27	96,4
	Cabecera municipal	28	100,0
	Centro poblado	0	0,0

Fuente siviigila 2021, Cartagena

En cumplimiento con la Directiva Presidencial 04 de 2012 que trata sobre la Eficiencia Administrativa y Lineamientos de la Política de Cero Papel en la Administración pública, la recepción de documentos internos se hará a través del SIGOB; no requiere ser recibido en físico. La impresión de documentos deberá hacerse solo cuando sea indispensable.



Teniendo en cuenta el número de casos presentados de casos de Cáncer en menor de 18 años el mayor aporte se evidencia la EAPB Mutual Ser con un 21,4% (n=6). Tabla 2

Tabla 2. Distribución casos de Cáncer en menor de 18 años según EAPB en Cartagena, hasta periodo 8 2021

EAPB	Casos	%
COOSALUD	5	17,9
MUTUAL SER	6	21,4
NUEVA EPS	2	7,1
FIDUPREVISORA	1	3,6
FAMISANAR	1	3,6
SALUD TOTAL	6	21,4
SANITAS	4	14,3
SURA	2	7,1
FUERZAS ARMADAS	1	3,6
TOTAL	28	100,0

Fuente siviigila 2021, Cartagena

Teniendo en cuenta los casos notificados por localidad de casos de Cáncer en menor de 18 años, se evidencia que en la Localidad Histórica y del Caribe, se registraron más casos en el barrio El Bosque con un 22,2% (n=2); En la localidad de la Virgen y Turística notificaron más casos en el barrio Pozón con un 44,4% (n=4), En la Localidad Industrial el barrio donde más se presentaron casos fue San Fernando con un 22,2% (n=2). Tabla 3

Tabla 3. Distribución casos de Cáncer en menor de 18 años por localidad en Cartagena, hasta periodo 8 2021

Localidad	Barrio	Casos	%
HISTORICA Y DEL CARIBE NORTE	El Bosque	2	
			22,2
	Canapote	1	11,1
	Pie de la Popa	1	11,1
	Torices	2	22,2
	República de Chile	1	11,1
	Otros	2	22,2
TOTAL		9	100,0

En cumplimiento con la Directiva Presidencial 04 de 2012 que trata sobre la Eficiencia Administrativa y Lineamientos de la Política de Cero Papel en la Administración pública, la recepción de documentos internos se hará a través del SIGOB; no requiere ser recibido en físico. La impresión de documentos deberá hacerse solo cuando sea indispensable.



DE LA VIRGEN Y TURISTICA	El Pozón	4	44,4
	Bicentenario	2	22,2
	Olaya	1	11,1
	OTROS	2	22,2
	TOTAL	9	100,0
INDUSTRIAL Y DE LA BAHIA	Nelson Mandela	1	10,0
	San Fernando	2	20,0
	San Pedro Mártir	1	10,0
	Arroz Barato	1	10,0
	OTROS	5	50,0
	TOTAL	10	100,0

Fuente sivigila 2021, Cartagena

INDICADORES

NOMBRE	FORMULA	RESULTADO	INTERPRETACIÓN
Tasa de mortalidad por cáncer en menores de 18 años	N° de muertes por cáncer en menores de 18 años/ población menor de 18 años*100.000	4 muertes	Para el periodo 9 epidemiológico se observa una tasa de 1,23 por 100.000 menores de 18 años.
Oportunidad en la presunción diagnóstica	Fecha de consulta - Fecha de resultado de la prueba de laboratorio	0 días: oportunidad alta	De los 28 casos notificados 14 tienen una presunción diagnóstica es alta.
Oportunidad en la confirmación diagnóstica	fecha de presunción diagnóstica -Fecha de resultados de pruebas confirmatorias	0 días: oportunidad alta	De los 28 casos notificados 24 tienen una oportunidad de confirmación diagnóstica alta.
Oportunidad en el inicio del tratamiento	Fecha de inicio de tto – fecha de resultados pruebas confirmatorias	<2 días: oportunidad alta	De los 28 casos 24 tienen una oportunidad en el inicio del tratamiento alta.
Proporción de casos registrados inadecuadamente	N° del registro del diligenciamiento inadecuado/ total de casos notificados *100	4 casos	De los 28 casos notificados a periodo 9 epidemiológico el 14%(n=4) del total de los registros se encuentran

En cumplimiento con la Directiva Presidencial 04 de 2012 que trata sobre la Eficiencia Administrativa y Lineamientos de la Política de Cero Papel en la Administración pública, la recepción de documentos internos se hará a través del SIGOB; no requiere ser recibido en físico. La impresión de documentos deberá hacerse solo cuando sea indispensable.



			diligenciados inadecuadamente
--	--	--	----------------------------------

Fuente siviigila 2021, Cartagena

En cumplimiento con la Directiva Presidencial 04 de 2012 que trata sobre la Eficiencia Administrativa y Lineamientos de la Política de Cero Papel en la Administración pública, la recepción de documentos internos se hará a través del SIGOB; no requiere ser recibido en físico. La impresión de documentos deberá hacerse solo cuando sea indispensable.