



**DEPARTAMENTO ADMINISTRATIVO DISTRITAL DE SALUD DE CARTAGENA- DADIS
PROGRAMA DE VIGILANCIA EN SALUD PÚBLICA**

**VIGILANCIA DE BAJO PÉSO AL NACER A TERMINO EN CARTAGENA A
SEMANA EPIDEMIOLOGICA Nº 52 DE 2015.**

Recién nacido de bajo peso (RNBP), ha sido definido por la Organización Mundial de la Salud (OMS) como el peso al nacer de menor o igual de 2499 g. Como es de entenderse no incluye a los prematuros.

Este punto de corte para comparación internacional se basa en observaciones epidemiológicas donde los infantes que pesan menos de 2500 g son aproximadamente 20 veces más propensos a morir y mayor morbilidad que los de mayor peso. En los países en desarrollo es más común que este grupo de neonatos contribuya de manera importante en los resultados adversos perinatales.

De acuerdo al Informe de la Oficina Panamericana de la Salud (OPS), en los últimos cinco años, América Latina y el Caribe han seguido avanzando en el combate al hambre, en mejorar la equidad de género en la educación, en incrementar el acceso a agua potable y en reducir la mortalidad infantil, pero la región continúa rezagada en el cumplimiento de algunas de las metas del milenio, como reducir la pobreza extrema a la mitad, reducir la mortalidad materna y el VIH/SIDA, universalizar la educación primaria y revertir el deterioro del medio ambiente.

Al periodo epidemiológico XIII se observan un total de 304 eventos reportados que indica una incidencia distrital de 28,7 casos por 1000 nacidos vivos.

En el distrito de Cartagena durante las semanas reportadas la tendencia del comportamiento es al descenso en comparación con el año inmediatamente anterior, con una proporción de caída de 3,5%. Reportando 304 eventos de BPN al sistema hasta la semana 52. También se observa una proporción de concordancia de 79,4% entre Sivigila y Ruaf (Ver Figura 1).



Alcaldía Mayor de Cartagena de Indias

Distrito Turístico y Cultural

Dirección:
Manga Callejón Miramar
Carrera 20 No. 24-46
Cartagena Bolívar

Teléfonos:
6644560-3183120278

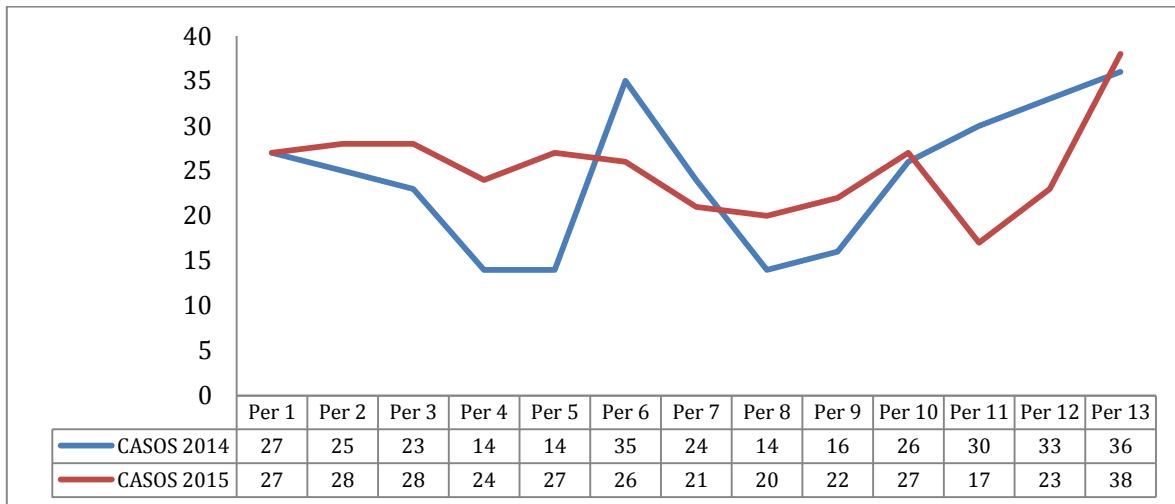
Info@cartagena.gov.co
www.cartagena.gov.co

Dirección Operativa de Salud Pública
Departamento Administrativo Distrital de Salud- DADIS



**DEPARTAMENTO ADMINISTRATIVO DISTRITAL DE SALUD DE CARTAGENA- DADIS
PROGRAMA DE VIGILANCIA EN SALUD PÚBLICA**

Figura 1. Comportamiento del Bajo Peso al Nacer en el Distrito de Cartagena hasta el periodo XIII 2015.



Fuente SIVIGILA Cartagena.

La distribución por localidades que más le aportan a la notificación son: Industrial de la Bahía proporción de 37,5% (n=114), seguido de la virgen y turística con una proporción de 28,3% (n=86) y por ultimo Histórica y del Caribe Norte con 19,1% (n=58). (Ver figura 2)



Alcaldía Mayor de Cartagena de Indias

Distrito Turístico y Cultural

Dirección:
Manga Callejón Miramar
Carrera 20 No. 24-46
Cartagena Bolívar

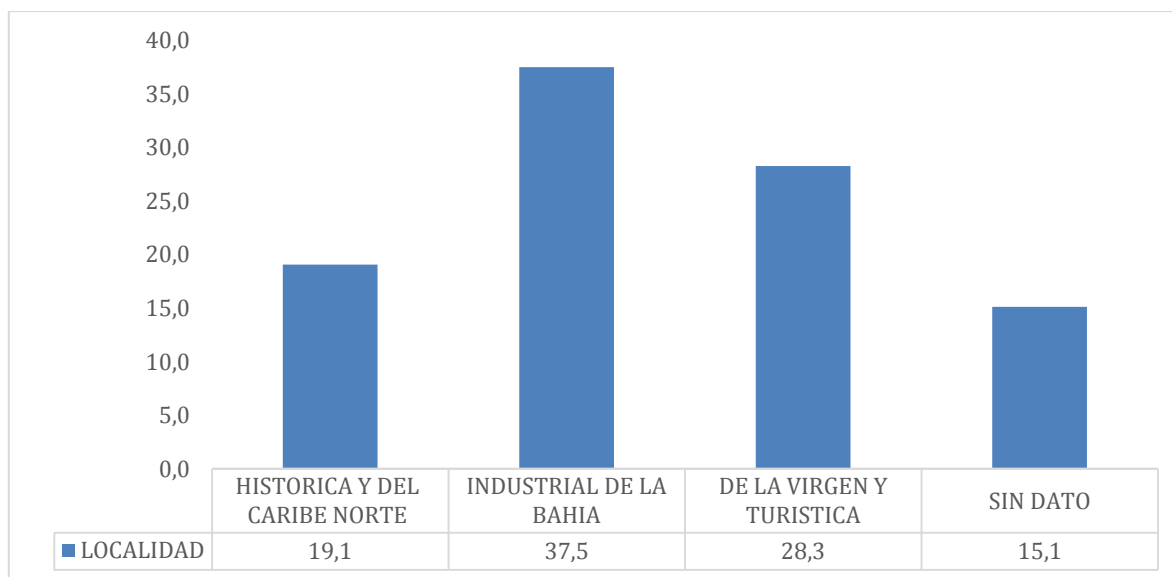
Teléfonos:
6644560-3183120278

Info@cartagena.gov.co
www.cartagena.gov.co

Dirección Operativa de Salud Pública
Departamento Administrativo Distrital de Salud- DADIS

**DEPARTAMENTO ADMINISTRATIVO DISTRITAL DE SALUD DE CARTAGENA- DADIS
PROGRAMA DE VIGILANCIA EN SALUD PÚBLICA**

Figura 2. Distribución del Bajo Peso al Nacer en relación a la localidad en el Distrito de Cartagena hasta el Periodo XIII 2015.



Fuente SIVIGILA Cartagena.

Por otra parte, la problemática se mantiene por ser múltiples los factores asociados que no son fáciles de abatir. Al revisar las características de la población encontramos deficientes condiciones socioeconómicas, reveladas por la procedencia y residencia; es así que el 100% de la proporción se observa en la cabecera municipal. Esto nos afirma que la problemática se evidencia más que todo en las urbes colocando en serio peligro la vida del ser gestado.

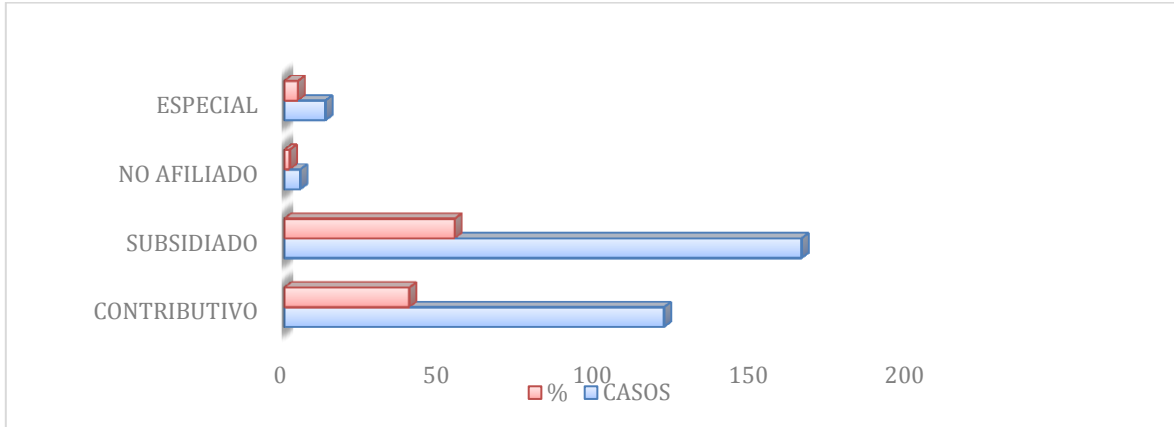
El régimen de afiliación al sistema de seguridad social en salud más frecuente en este evento, es el subsidiado 54,3% (n=165), esto se debe a los altos porcentajes en cobertura de afiliación a este régimen en el Distrito en esta misma línea le continua el régimen contributivo con el 39,8% (n=121). (Ver Figura 2).





DEPARTAMENTO ADMINISTRATIVO DISTRITAL DE SALUD DE CARTAGENA- DADIS
PROGRAMA DE VIGILANCIA EN SALUD PÚBLICA

Figura 2. Distribución de del Bajo Peso al Nacer en relación al régimen de seguridad Social en salud hasta el Periodo XIII 2015 en Cartagena.



Fuente: SIVIGILA Cartagena.

En la clasificación de la condición de bajo peso al nacer a término se observa que los casos tienen un peso entre 1550 y 2490 gramos, Así mismo el 100% de los menores nacieron en la entidad de salud, lo que facilita su seguimiento y evaluación. Se observa además que el promedio del peso de los Recién Nacidos es de 2196 gr. Con relación a la talla se evidencia que la medida promedio es 44,8 cm donde el rango mínimo fue de 30 cm y el máximo está mostrando una estatura al nacer de 55 cm (Ver Tabla 1).



Alcaldía Mayor de Cartagena de Indias

Distrito Turístico y Cultural

Dirección:
Manga Callejón Miramar
Carrera 20 No. 24-46
Cartagena Bolívar

Teléfonos:
6644560-3183120278

Info@cartagena.gov.co
www.cartagena.gov.co

Dirección Operativa de Salud Pública
Departamento Administrativo Distrital de Salud- DADIS



**DEPARTAMENTO ADMINISTRATIVO DISTRITAL DE SALUD DE CARTAGENA- DADIS
PROGRAMA DE VIGILANCIA EN SALUD PÚBLICA**

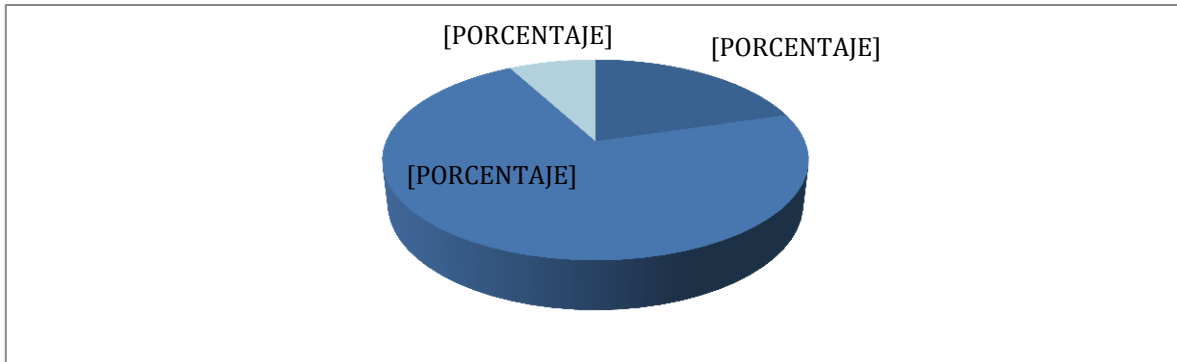
Tabla 1. Distribución del Bajo Peso al Nacer según medidas antropométricas en el Distrito de hasta el Periodo XIII 2015 en Cartagena.

DATOS DE TALLA	N°	DATOS DE PESO	N°
Rango Mínimo	30	Rango Mínimo	1550
Rango máximo	55	Rango máximo	2490
Promedio BPN	44,8	Promedio Peso BPN	2196

Fuente: SIVIGILA Cartagena,

Para la semana de emisión del actual Boletín podemos definir que 20,3% (n=62) de los eventos se presentaron en adolescentes el 7,8% (n=24), corresponde a embarazada añosa. Situación que debe orientar acciones desde los programas de salud sexual y reproductiva. (Ver Figura 3).

Figura 3. Distribución de del Bajo Peso al Nacer en relación a la edad de la madre hasta el Periodo XIII 2015 en Cartagena.



SIVIGILA Cartagena.



Alcaldía Mayor de Cartagena de Indias

Distrito Turístico y Cultural

Dirección:
Manga Callejón Miramar
Carrera 20 No. 24-46
Cartagena Bolívar

Teléfonos:
6644560-3183120278

Info@cartagena.gov.co
www.cartagena.gov.co

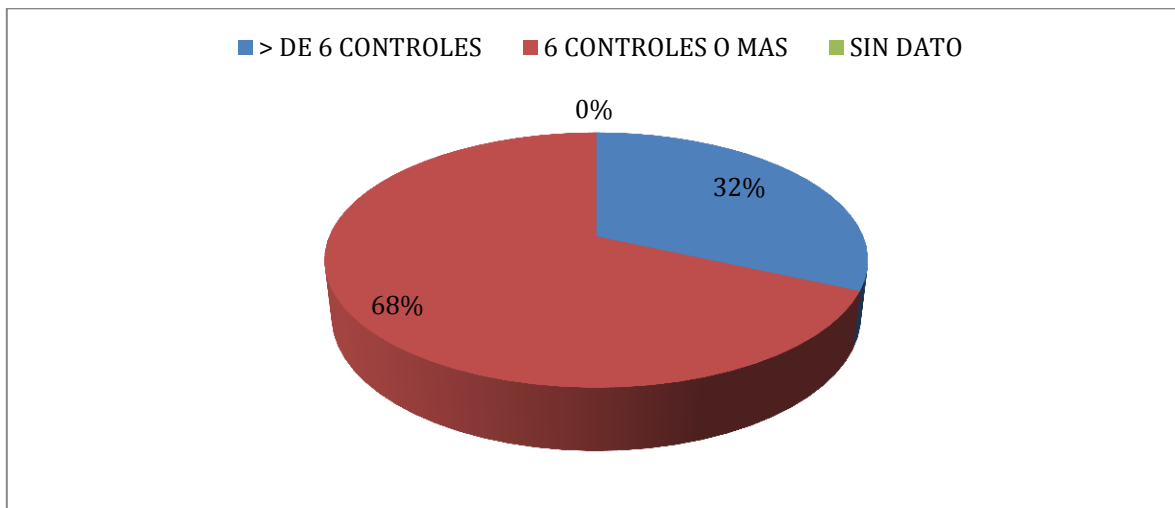
Dirección Operativa de Salud Pública
Departamento Administrativo Distrital de Salud- DADIS



**DEPARTAMENTO ADMINISTRATIVO DISTRITAL DE SALUD DE CARTAGENA- DADIS
PROGRAMA DE VIGILANCIA EN SALUD PÚBLICA**

Dentro de los factores que se asocian al bajo peso en general que hacen parte de esta caracterización, en los menores nacidos a término se observa que el acceso a control prenatal es crítico, el 31,2% (n=95) de las madres asistió en menos de 6 controles prenatales. (Ver Figura 4)

Figura 4. Distribución de del Bajo Peso al Nacer en relación a la numero de controles prenatales hasta el Periodo XIII 2015 en Cartagena.



Fuente: SIVIGILA Cartagena

Con relación a las cargas de notificación, se distribuyen de la siguiente manera la clínica Maternidad Rafael Calvo presenta un 28,9% (n=84), le continua Clínica Blas de lezo, con una proporción de 16,2% (n=77), en esta misma línea le la clínica Cartagena del Mar con 40 casos notificados representando una proporción de 13,7% (ver tabla).



Alcaldía Mayor de Cartagena de Indias

Distrito Turístico y Cultural

Dirección:
Manga Callejón Miramar
Carrera 20 No. 24-46
Cartagena Bolívar

Teléfonos:
6644560-3183120278

Info@cartagena.gov.co
www.cartagena.gov.co

Dirección Operativa de Salud Pública
Departamento Administrativo Distrital de Salud- DADIS



DEPARTAMENTO ADMINISTRATIVO DISTRITAL DE SALUD DE CARTAGENA- DADIS
PROGRAMA DE VIGILANCIA EN SALUD PÚBLICA
Tabla. Distribución de del Bajo Peso al Nacer en relación la UPGD de
notificación a semana 52 2015 en Cartagena

UPGD	Frecuencia absoluta	Frecuencia relativa
EMPRESA SOCIAL DEL ESTADO CLINICA MATERNIDAD RAFAE	94	28,97
CLINICA BLAS DE LEZO SEDE 2	47	16,21
CLINICA CARTAGENA DELMAR SAS	40	13,79
CLINICA GENERAL DEL CARIBE SA	29	10,00
CENTRO MEDICO CRECER	25	8,62
CLINICA MADRE BERNARDA COMUNIDAD DE HERMANAS FRANC	17	5,86
UCI DEL CARIBE SA SANTA CRUZ DE BOCAGRANDE	20	5,52
CAJA DE COMPENSACION FAMILIAR DE CARTAGENA	7	2,41
CAP POZON	5	1,72
CLINICA SAN JOSE DE TORICES	5	1,72
CLINICA HIGEA IPS SA	4	1,38
CAP ARROZ BARATO	2	0,69
CLINICA BLAS DE LEZO	2	0,69
DUMIAN MEDICAL SAS CLINICA DEL BOSQUE	2	0,69
CAP OLAYA HERRERA	1	0,34
CAP CANAPOTE	1	0,34
CAP PASACABALLO	1	0,34
HOSPITAL INFANTIL NAPOLEON FRANCO PAREJA	1	0,34
UPA DANIEL LEMAITRE	1	0,34
SIN DATO	304	

Fuente: SIVIGILA Cartagena.



Alcaldía Mayor de Cartagena de Indias

Distrito Turístico y Cultural

Dirección:
 Manga Callejón Miramar
 Carrera 20 No. 24-46
 Cartagena Bolívar

Teléfonos:
 6644560-3183120278

Info@cartagena.gov.co
 www.cartagena.gov.co

Dirección Operativa de Salud Pública
 Departamento Administrativo Distrital de Salud- DADIS



**DEPARTAMENTO ADMINISTRATIVO DISTRITAL DE SALUD DE CARTAGENA- DADIS
PROGRAMA DE VIGILANCIA EN SALUD PÚBLICA
VIGILANCIA DE MORTALIDAD POR O ASOCIADA A DESNUTRICION EN
CARTAGENA A SEMANA EPIDEMIOLOGICA N° 52 DE 2015**

Durante el año 2015 se han notificado 7 casos de mortalidad por o asociada a desnutrición en menores de 5 años de Cartagena al sistema de vigilancia epidemiológica, de los cuales 5 casos se han descartado por ser consecuencia de enfermedad de base y no cumplir con la definición de caso, (como enteritis necrotizante, Crisis febril convulsiva, EDA, Defectos Congénitos, IRA, Neumonía, Derrame Pleural), de estos reportes existe uno que aún no se ha definido por estar a la espera de la necropsia de medicina legal.

Es así que solo se ha confirmado un caso asociado a desnutrición, de un paciente de sexo femenino 6 meses de edad del régimen subsidiado de la localidad número 2.

Conclusiones

La problemática se mantiene por ser múltiples los factores asociados que no son fáciles de abatir. Al revisar las características de la población encontramos deficientes condiciones socioeconómicas, reveladas por la procedencia y residencia; falta de estabilidad familiar y madurez, al predominar la soltería y juventud; antecedentes familiares severos, hipertensión arterial y diabetes, patologías personales difíciles, aborto, hipertensión y prematuridad, bajo control prenatal. Es decir, estamos ante una entidad donde hay un entorno del deterioro ambiental, familiar, personal y patologías propias del embarazo que ponen en serio peligro al neonato.

En el Distrito de Cartagena la distribución de este evento ha tenido un descenso similar al 8,5%, con respecto a la anterior anualidad demostrado porque para esta época se evidencia 1 caso lo que puede ser aplicable a las estrategias del Programa de vigilancia en salud pública encaminadas al Fortalecimiento de la



Alcaldía Mayor de Cartagena de Indias

Distrito Turístico y Cultural

Dirección:
Manga Callejón Miramar
Carrera 20 No. 24-46
Cartagena Bolívar

Teléfonos:
6644560-3183120278

Info@cartagena.gov.co
www.cartagena.gov.co

Dirección Operativa de Salud Pública
Departamento Administrativo Distrital de Salud- DADIS



**DEPARTAMENTO ADMINISTRATIVO DISTRITAL DE SALUD DE CARTAGENA- DADIS
PROGRAMA DE VIGILANCIA EN SALUD PÚBLICA**

notificación y por supuesto los determinantes que influyen sobre el tema de desnutrición y sus consecuencias.



Alcaldía Mayor de Cartagena de Indias

Distrito Turístico y Cultural

Dirección:
Manga Callejón Miramar
Carrera 20 No. 24-46
Cartagena Bolívar

Teléfonos:
6644560-3183120278

Info@cartagena.gov.co
www.cartagena.gov.co

Dirección Operativa de Salud Pública
Departamento Administrativo Distrital de Salud- DADIS