



COMPORTAMIENTO DE ESI - IRAG EN CARTAGENA VII PERIODO EPIDEMIOLOGICO 2015

Hasta la semana epidemiológica No. 28 se han notificado al Sub Sistema de Vigilancia en Salud Pública – SIVIGILA un total de 204 casos con el código 345 ESI – IRAG Centinela, de los cuales el 38,7% (n= 79) fueron notificados por el Hospital Infantil Napoleón Franco Pareja (UPGD centinela para ESI); mientras que el porcentaje restante 61,3%(n=125) fueron notificados por Gestión Salud (UPGD centinela para IRAG). Ver tabla 1.

Tabla 1. ESI - IRAG Centinela según UPGD a semana 28 – 2015

UPGD	FRECUENCIA ABSOLUTA	FRECUENCIA RELATIVA	FRECUENCIA ACUMULADA
GESTION SALUD	125	61,3	35.9
HOSPITAL INFANTIL NAPOLEON FRANCO PAREJA	79	38,7	100
TOTAL	204	100	

Fuente SIVIGILA 2015

Con respecto al comportamiento de la notificación centinela por grupo etario se observa que para el evento ESI el rango de edad que presentó el mayor porcentaje fue el de <de 1 año 87,3% (n=69), seguido del grupo etario de 1 a 9 años con un 12,7% (n=10); en lo referente a el evento IRAG la mayor proporción le correspondió al grupo de 1 a 9 con un 38% (n= 30,4) seguido del rango mayor de 70 años con un 27,2% (n=34) Ver tabla 2.



Alcaldía Mayor de Cartagena de Indias

Distrito Turístico y Cultural

Dirección:
Manga Callejón Miramar
Carrera 20 No. 24-46
Cartagena Bolívar

Teléfonos:
3213945287-
3183120278

vspublica@hotmail.com
www.cartagena.gov.co

Dirección Operativa de Salud Pública
Departamento Administrativo Distrital de Salud- DADIS

Tabla 2. Casos notificados de ESI – IRAG según grupo etario a semana 28 2015

EDAD	IRAG		ESI	
	Frecuencia absoluta	Frecuencia relativa	Frecuencia absoluta	Frecuencia relativa
< 1 año	3	2,4	69	87,3
1 a 9	38	30,4	10	12,7
10 a 19	6	4,8	0	0,0
20 a 29	6	4,8	0	0,0
30 a 39	10	8,0	0	0,0
40 a 49	5	4,0	0	0,0
50 a 59	7	5,6	0	0
60 a 69	16	12,8	0	0,0
70 y mas	34	27,2	0	0
TOTAL	125	100	79	100

Fuente SIVIGILA 2015

Teniendo en cuenta el comportamiento de la ESI-IRAG hasta el periodo VII epidemiológico se evidencia que en lo referente a IRAG el mayor porcentaje se presentó en el género femenino con un 56%(n=68) el 44% restante correspondió al género masculino (n=54). En cuanto al evento ESI se observa que el género masculino presenta la mayor proporción de casos con un 56% (n=44), el porcentaje restante le correspondió al género femenino con un 44%(n=35). Ver Gráfica 2.



Alcaldía Mayor de Cartagena de Indias

Distrito Turístico y Cultural

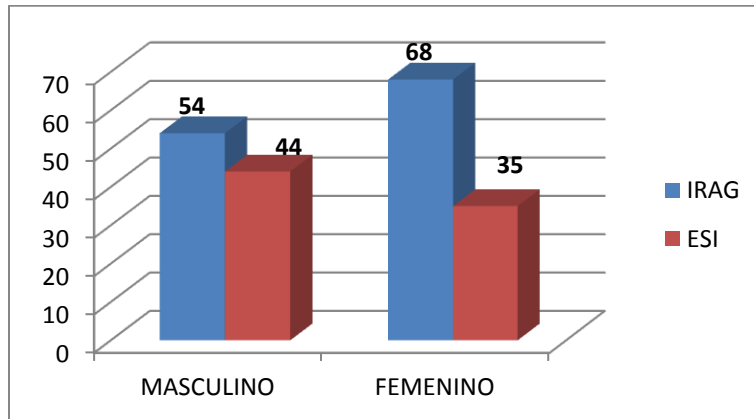
Dirección:
Manga Callejón Miramar
Carrera 20 No. 24-46
Cartagena Bolívar

Teléfonos:
3213945287-
3183120278

vspublica@hotmail.com
www.cartagena.gov.co

Dirección Operativa de Salud Pública
Departamento Administrativo Distrital de Salud- DADIS

Grafica 2. Comportamiento de ESI-IRAG según género – Semana 28 de 2015



Fuente SIVIGILA 2015

En lo que respecta al comportamiento de la ESI según seguridad social se evidencia que el Régimen subsidiado fue quien presentó la mayor proporción de casos notificados hasta semana 28 con un 93,7% (n=74); el régimen Contributivo con un 6,3%(n=5), respectivamente. En lo que concierne con el evento IRAG se evidencia que la mayor proporción de casos se presentó en el Régimen Contributivo con un 82,4% (n=103), seguido del Régimen Subsidiado con un 17,6% (n=22). Ver Grafica 3



Alcaldía Mayor de Cartagena de Indias

Distrito Turístico y Cultural

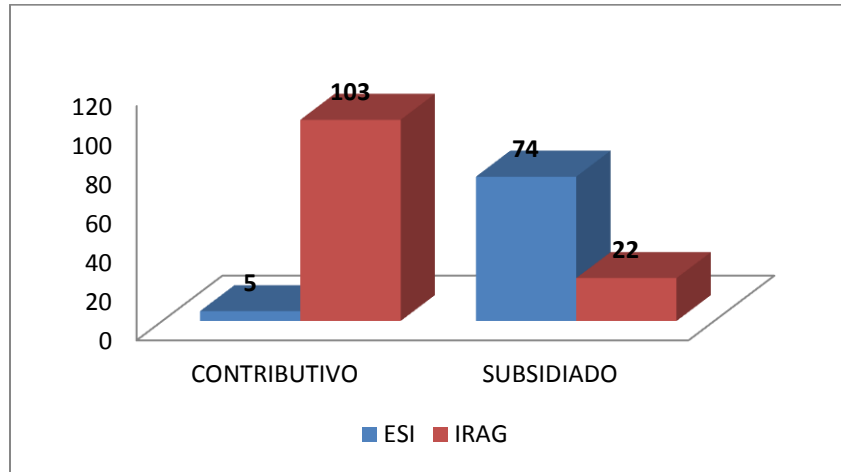
Dirección:
Manga Callejón Miramar
Carrera 20 No. 24-46
Cartagena Bolívar

Teléfonos:
3213945287-
3183120278

vspublica@hotmail.com
www.cartagena.gov.co

Dirección Operativa de Salud Pública
Departamento Administrativo Distrital de Salud- DADIS

Grafica 3. Comportamiento de ESI-IRAG según SGSS a semana 28 – 2015



Fuente SIVIGILA 2015

Según el comportamiento de ESI por procedencia se evidencia que el mayor porcentaje de casos se presentaron en pacientes residentes en áreas urbanas con un 79,7% (n=63), mientras que en el porcentaje restante correspondió a pacientes residentes en el Centro Poblado con un 20,3%(n=16). En lo concerniente para el evento de IRAG se evidencia un 100%(n=125) para el área urbana. Ver grafica 4.



Alcaldía Mayor de Cartagena de Indias

Distrito Turístico y Cultural

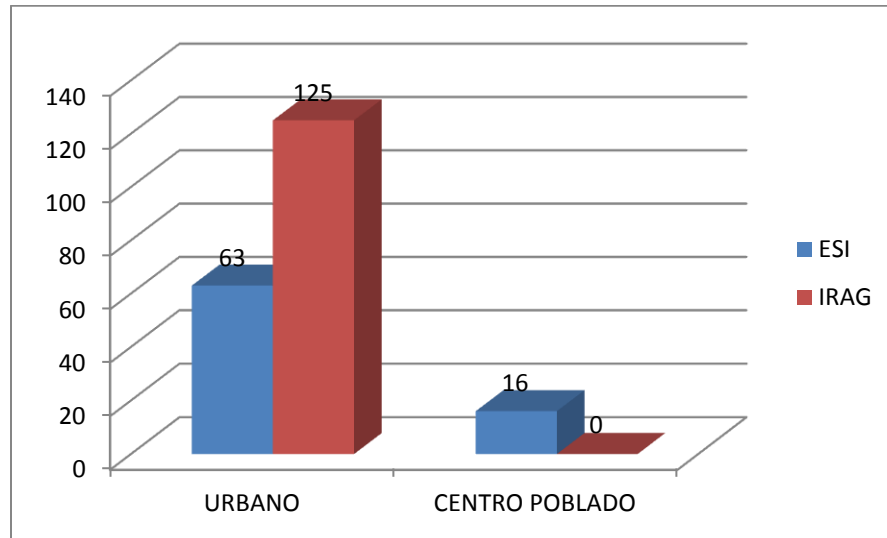
Dirección:
Manga Callejón Miramar
Carrera 20 No. 24-46
Cartagena Bolívar

Teléfonos:
3213945287-
3183120278

vpublica@hotmail.com
www.cartagena.gov.co

Dirección Operativa de Salud Pública
Departamento Administrativo Distrital de Salud- DADIS

Grafica 4. Comportamiento de ESI-IRAG según procedencia a semana 28 – 2015



Fuente SIVIGILA 2015

En lo que respecta al comportamiento de la ESI según localidad se evidencia que el mayor número de casos reportados a SIVIGILA se presentaron en la Localidad 2 con un 48.1% (n=38), seguido de Localidad 1 con un 19%(n=15) respectivamente.

Con el evento IRAG se evidencia que el mayor reporte de casos se encontraron en la Localidad 3 con un 33,6 %(n=42), Localidad 2 con un 28,8% (n=36), seguido de la Localidad 1 con un 22,4% (n=28) Ver grafica 5.



Alcaldía Mayor de Cartagena de Indias

Distrito Turístico y Cultural

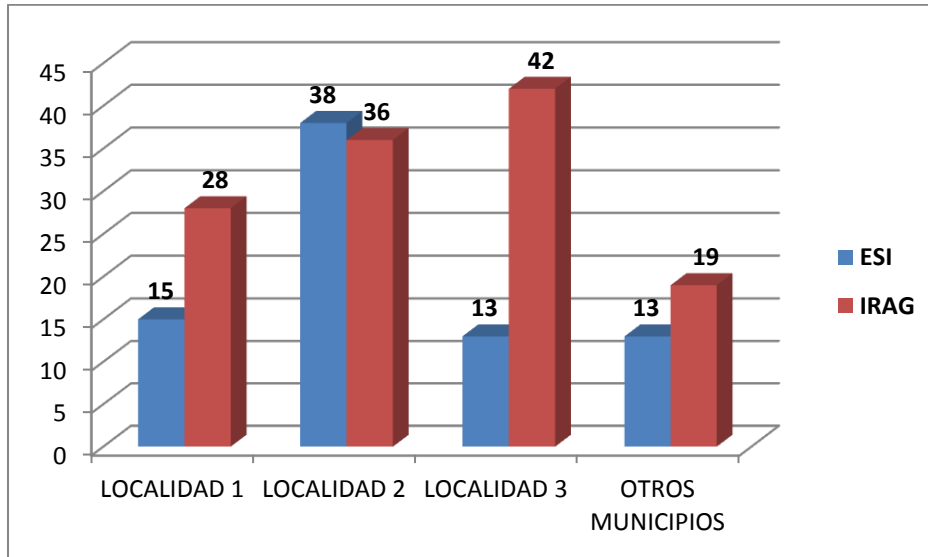
Dirección:
Manga Callejón Miramar
Carrera 20 No. 24-46
Cartagena Bolívar

Teléfonos:
3213945287-
3183120278

vspublica@hotmail.com
www.cartagena.gov.co

Dirección Operativa de Salud Pública
Departamento Administrativo Distrital de Salud- DADIS

Grafica 5. Comportamiento de ESI-IRAG según localidad a semana 28 – 2015

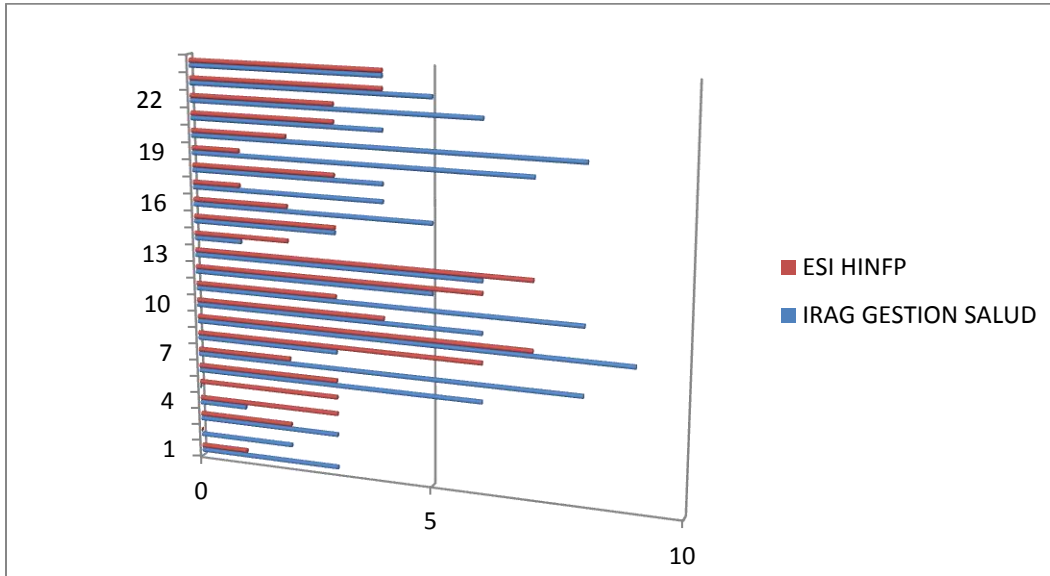


Fuente SIVIGILA 2015

En cuanto al comportamiento de la notificación de ESI – IRAG centinela por semana epidemiológica se evidencio que para el evento ESI el mayor número de casos notificados se presentó en la semana 13 con 7 casos reportados a SIVIGILA, seguido de las semanas 8, 9 y 12 con 6 casos respectivamente. En lo concerniente al evento IRAG el mayor número de casos notificados ocurrió en las semanas 7, 9, 11 y 20 casos reportados con 8 casos respectivamente, seguido de semana 19 con 7 casos notificados. Ver gráfico 6.



Grafico 6. Comportamiento de ESI-IRAG según notificación por semana



Fuente SIVIGILA 2015

COMPORTAMIENTO DE IRAG INUSITADA EN CARTAGENA HASTA SEMANA 28- 2015

En cuanto a Infección Respiratoria Aguda Grave Inusitada hasta la semana epidemiológica 24 se notificó al Sub Sistema de Vigilancia de Salud Pública SIVIGILA un (1) caso perteneciente al Distrito de Cartagena, el cual pertenecía al régimen subsidiado y residente en la Localidad 1, a semana 28 no se ha notificado casos nuevos de IRAG Inusitado.



Alcaldía Mayor de Cartagena de Indias

Distrito Turístico y Cultural

Dirección:
Manga Callejón Miramar
Carrera 20 No. 24-46
Cartagena Bolívar

Teléfonos:
3213945287-
3183120278

vspublica@hotmail.com
www.cartagena.gov.co

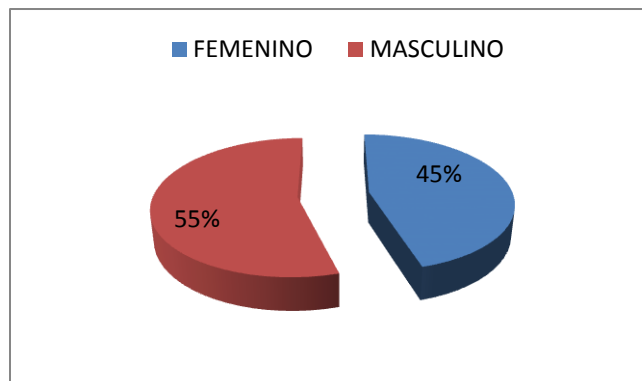
Dirección Operativa de Salud Pública
Departamento Administrativo Distrital de Salud- DADIS

COMPORTAMIENTO DE LA MORTALIDAD POR IRA EN MENORES DE 5 AÑOS HASTA SEMANA 28 EPIDEMIOLOGICA - 2015

Se han notificado hasta la semana 28 epidemiológica 11 casos de muerte por IRA en menores de 5 años de los cuales a 8 se la realizado COVE DISTRITAL.

El 55% (n=6) de los fallecidos correspondía al género masculina y el 45%(n=5) al género femenino Ver gráfico 1

Grafico 1. Comportamiento del evento según genero hasta semana epidemiológica 28 - 2015



Fuente SIVIGILA 2015

COMPORTAMIENTO DEL EVENTO SEGÚN REGIMEN EN SALUD Y ASEGURADORA HASTA SEMANA 28 EPIDEMIOLOGICA 2015

Se observa q el mayor número de fallecidos pertenecían al Régimen Subsidiado con un total de 10 casos. Ver tabla 1





Tabla 1. Comportamiento según tipo de régimen en salud y aseguradora hasta semana epidemiológica 28 - 2015

TIPO DE RÉGIMEN EN SALUD Y ASEGURADORA	No. De Afiliados
<u>SUBSIDIADO</u>	
MUTUAL SER	1
COOSALUD	4
CAPRECOM	1
COMPARTA	1
COMFAMILIAR	1
MANEXCA	1
TOTAL	9
CONTRIBUTIVO	
SURA EPS	1
SALUD TOTAL	1

Fuente siviigila 2015

COMPORTAMIENTO DEL EVENTO SEGÚN LOCALIDAD HASTA VII PERIODO EPIDEMIOLOGICO 2015.

Se puede apreciar que el mayor porcentaje de los fallecidos residían en la Localidad 2 con un 80%(n=8), Ver tabla 2

Tabla 2. Comportamiento de la mortalidad por ira en menor de 5 años según localidades hasta semana 28 epidemiológica

	FRECUENCIA ABSOLUTA	FRECUENCIA RELATIVA
LOCALIDAD 2	8	72,7
LOCALIDAD 3	2	18,2
LOCALIDAD 1	1	9,1
TOTAL	11	100

Fuente SIVIGILA 2015



Alcaldía Mayor de Cartagena de Indias

Distrito Turístico y Cultural

Dirección:
Manga Callejón Miramar
Carrera 20 No. 24-46
Cartagena Bolívar

Teléfonos:
3213945287-
3183120278

vspublica@hotmail.com
www.cartagena.gov.co

Dirección Operativa de Salud Pública
Departamento Administrativo Distrital de Salud- DADIS

En este evento la UPGD que más ha notificado casos es Fundación UCI Doña Pilar con un 72,7% (n=8) del total de casos, seguido de la Clínica Madre Bernarda con un 18,2% (n=2) respectivamente. Ver tabla 3.

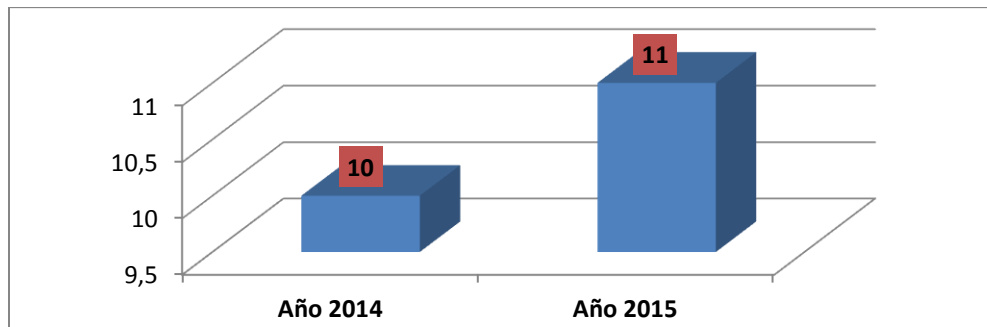
Tabla 3. Comportamiento de la mortalidad por ira en menor de 5 años por UPGD hasta semana 24 epidemiológica

UPGD	Frecuencia Absoluta	Frecuencia Relativa
FUNDACION UCI DOÑA PILAR	8	72,7
CLINICA MADRE BERNARDA	2	18,2
CLINICA GENERAL DEL CARIBE	1	9,1
TOTAL GENERAL	11	100

Fuente SIVIGILA 2015

Durante el año 2014 se notificaron al Subsistema de Vigilancia en Salud Pública – SIVIGILA hasta semana 28 epidemiológica del año 2014 un total de 10 casos de Mortalidad por IRA en menor de 5 años, mientras que en el año 2015 a igual semana se notificaron un total de 11 casos. Ver grafica 2.

Grafica 2. Tendencia de la notificación de casos de Mortalidad por IRA 2014 y 2015 a Semana 28 epidemiológica



Fuente sivigila 2014-2015





COMPORTAMIENTO DE LA MORBILIDAD POR IRA HASTA SEMANA EPIDEMIOLOGICA 28 AÑOS 2014 - 2015

Hasta semana epidemiológica 28 de 2015 se observó que el total de hospitalizados por todas las causas fue de 24.785 pacientes del cual el 6,4% fueron por IRA, para el 2014 a la misma semana epidemiológica el total de hospitalizados fue de 21.988 pacientes y solo el 8,2% fue IRA, el total de hospitalizados en UCI fue de 5.810 del cual 10,7 % fue por IRA, para el 2014 el total fue de 5.467 pacientes del cual 12,4% fue por IRA, el total de consulta externa por todas las causas fue de 1.092.219 solo el 8,5% fue por IRA, para el 2014 el total de consulta externa por todas las causas fue 835.774 solo el 7,4% fue por IRA. Ver tabla 4 y 5

Tabla 4. Comportamiento de la morbilidad por ira hasta semana 28 -2015

HOSPITALIZACION	< 1 año	1 año	2 a 4 años	5 a 19 años	20 a 39 años	40 a 59 años	> 60 años	Total
Hosp. Por IRA	333	211	231	134	193	123	367	1592
Hosp. Por todas las causas	1156	634	953	3654	7926	4834	5629	24786
% Hosp. Por IRA	28,8	33,3	24,2	3,7	2,4	2,5	6,5	6,4
UCI	< 1 año	1 año	2 a 4 años	5 a 19 años	20 a 39 años	40 a 59 años	> 60 años	Total
IRA UCI	279	25	42	34	39	32	171	622
UCI por todas las causas	1271	60	109	287	786	1040	2257	5810
% IRA UCI	22,0	41,7	38,5	11,8	5,0	3,1	7,6	10,7
CONSULTA EXTERNA	< 1 año	1 año	2 a 4 años	5 a 19 años	20 a 39 años	40 a 59 años	> 60 años	Total
IRA por consulta externa	11076	13642	19841	17760	14321	9330	6351	92321
CEXT todas las causas	49882	58753	94291	181224	282865	230768	194436	1092219
% CEXT IRA	22,2	23,2	21,0	9,8	5,1	4,0	3,3	8,5

Fuente *sivigila* 2015



Alcaldía Mayor de Cartagena de Indias

Distrito Turístico y Cultural

Dirección:
Manga Callejón Miramar
Carrera 20 No. 24-46
Cartagena Bolívar

Teléfonos:
3213945287-
3183120278

vspublica@hotmail.com
www.cartagena.gov.co

Dirección Operativa de Salud Pública
Departamento Administrativo Distrital de Salud- DADIS

Tabla 5. Comportamiento de la morbilidad por ira hasta semana 28 -2014

HOSPITALIZACION	< 1 año	1 año	2 a 4 años	5 a 19 años	20 a 39 años	40 a 59 años	> 60 años	Total
Hosp. Por IRA	510	293	275	141	176	147	265	1807
Hosp. Por todas las causas	1818	969	1354	3517	5785	3679	4866	21988
% Hosp. Por IRA	28,1	30,2	20,3	4,0	3,0	4,0	5,4	8,2
UCI	< 1 año	1 año	2 a 4 años	5 a 19 años	20 a 39 años	40 a 59 años	> 60 años	Total
IRA UCI	359	38	36	26	26	47	146	678
UCI por todas las causas	1447	112	124	283	594	861	2046	5467
% IRA UCI	24,8	33,9	29,0	9,2	4,4	5,5	7,1	12,4
CONSULTA EXTERNA	< 1 año	1 año	2 a 4 años	5 a 19 años	20 a 39 años	40 a 59 años	> 60 años	Total
IRA por consulta externa	6551	8853	13209	10044	12247	6891	3701	61496
C.EXT todas las causas	69794	38250	64129	113312	229087	193357	127845	835774
% C.EXT IRA	9,4	23,1	20,6	8,9	5,3	3,6	2,9	7,4

Fuente SIVIGILA 2014

YICETH CORLEY VARGAS
PU DADIS VSP Referente IRA del Distrito



Alcaldía Mayor de Cartagena de Indias

Distrito Turístico y Cultural

Dirección:
Manga Callejón Miramar
Carrera 20 No. 24-46
Cartagena Bolívar

Teléfonos:
3213945287-
3183120278

vspublica@hotmail.com
www.cartagena.gov.co

Dirección Operativa de Salud Pública
Departamento Administrativo Distrital de Salud- DADIS



Alcaldía Mayor de Cartagena de Indias

Distrito Turístico y Cultural

Dirección:
Manga Callejón Miramar
Carrera 20 No. 24-46
Cartagena Bolívar

Teléfonos:
3213945287-
3183120278

vspublica@hotmail.com
www.cartagena.gov.co

Dirección Operativa de Salud Pública
Departamento Administrativo Distrital de Salud- DADIS