



COMPORTAMIENTO DE ESI - IRAG EN CARTAGENA IX PERIODO EPIDEMIOLOGICO 2015

Hasta la semana epidemiológica No. 36 se han notificado al Sub Sistema de Vigilancia en Salud Pública – SIVIGILA un total de 260 casos con el código 345 ESI – IRAG Centinela, de los cuales el 38,5% (n= 100) fueron notificados por el Hospital Infantil Napoleón Franco Pareja (UPGD centinela para ESI); mientras que el porcentaje restante 61,8%(n=160) fueron notificados por Gestión Salud (UPGD centinela para IRAG). Ver tabla 1.

Tabla 1. ESI - IRAG Centinela según UPGD a semana 36 – 2015

UPGD	FRECUENCIA ABSOLUTA	FRECUENCIA RELATIVA	FRECUENCIA ACUMULADA
GESTION SALUD	160	61,5	35.9
HOSPITAL INFANTIL NAPOLEON FRANCO PAREJA	100	38,5	100
TOTAL	260	100	

Fuente SIVIGILA 2015

Con respecto al comportamiento de la notificación centinela por grupo etario se observa que para el evento ESI el rango de edad que presentó el mayor porcentaje fue el de <de 1 año 89% (n=89), seguido del grupo etario de 1 a 9 años con un 11% (n=11); en lo referente a el evento IRAG la mayor proporción le correspondió al grupo de 1 a 9 con un 33,1% (n= 53) seguido del rango mayor de 70 años con un 26,3 % (n=42) Ver tabla 2.



Alcaldía Mayor de Cartagena de Indias

Distrito Turístico y Cultural

Dirección:
Manga Callejón Miramar
Carrera 20 No. 24-46
Cartagena Bolívar

Teléfonos:
3213945287-
3183120278

vspublica@hotmail.com
www.cartagena.gov.co

Dirección Operativa de Salud Pública
Departamento Administrativo Distrital de Salud- DADIS

Tabla 2. Casos notificados de ESI – IRAG según grupo etario a semana 36 2015

EDAD	IRAG		ESI	
	Frecuencia absoluta	Frecuencia relativa	Frecuencia absoluta	Frecuencia relativa
< 1 año	3	1,9	89	89,0
1 a 9	53	33,1	11	11,0
10 a 19	7	4,4	0	0,0
20 a 29	9	5,6	0	0,0
30 a 39	11	6,9	0	0,0
40 a 49	8	5,0	0	0,0
50 a 59	9	5,6	0	0
60 a 69	18	11,3	0	0,0
70 y mas	42	26,3	0	0
TOTAL	160	100	100	100

Fuente SIVIGILA 2015

Teniendo en cuenta el comportamiento de la ESI-IRAG hasta el periodo IX epidemiológico se evidencia que en lo referente a IRAG el mayor porcentaje se presentó en el género femenino con un 54%(n=86) el 46% restante correspondió al género masculino (n=74). En cuanto al evento ESI se observa que el género masculino presenta la mayor proporción de casos con un 57% (n=57), el porcentaje restante le correspondió al género femenino con un 43%(n=43). Ver Gráfica 2.



Alcaldía Mayor de Cartagena de Indias

Distrito Turístico y Cultural

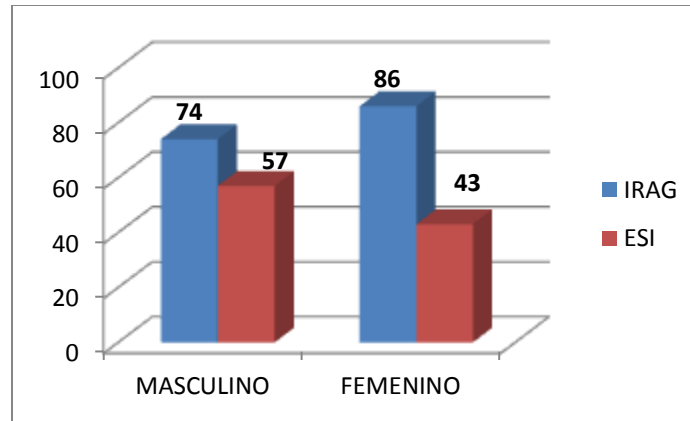
Dirección:
Manga Callejón Miramar
Carrera 20 No. 24-46
Cartagena Bolívar

Teléfonos:
3213945287-
3183120278

vspublica@hotmail.com
www.cartagena.gov.co

Dirección Operativa de Salud Pública
Departamento Administrativo Distrital de Salud- DADIS

Grafica 2. Comportamiento de ESI-IRAG según género – Semana 36 de 2015



Fuente SIVIGILA 2015

En lo que respecta al comportamiento de la ESI según seguridad social se evidencia que el Régimen subsidiado fue quien presentó la mayor proporción de casos notificados hasta semana 36 con un 93% (n=93); el régimen Contributivo con un 7%(n=7), respectivamente. En lo que concierne con el evento IRAG se evidencia que la mayor proporción de casos se presentó en el Régimen Contributivo con un 82,5% (n=132), seguido del Régimen Subsidiado con un 16,9% (n=27). Ver Grafica 3



Alcaldía Mayor de Cartagena de Indias

Distrito Turístico y Cultural

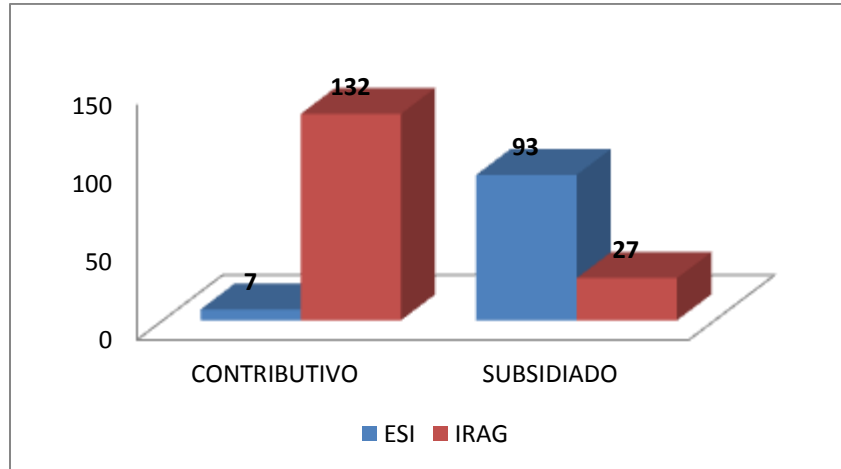
Dirección:
Manga Callejón Miramar
Carrera 20 No. 24-46
Cartagena Bolívar

Teléfonos:
3213945287-
3183120278

vspublica@hotmail.com
www.cartagena.gov.co

Dirección Operativa de Salud Pública
Departamento Administrativo Distrital de Salud- DADIS

Grafica 3. Comportamiento de ESI-IRAG según SGSS a semana 36 – 2015



Fuente SIVIGILA 2015

Según el comportamiento de ESI por procedencia se evidencia que el mayor porcentaje de casos se presentaron en pacientes residentes en áreas urbanas con un 79% (n=79), mientras que en el porcentaje restante correspondió a pacientes residentes en el Centro Poblado con un 19%(n=19). En lo concerniente para el evento de IRAG se evidencia un 100%(n=160) para el área urbana. Ver grafica 4.



Alcaldía Mayor de Cartagena de Indias

Distrito Turístico y Cultural

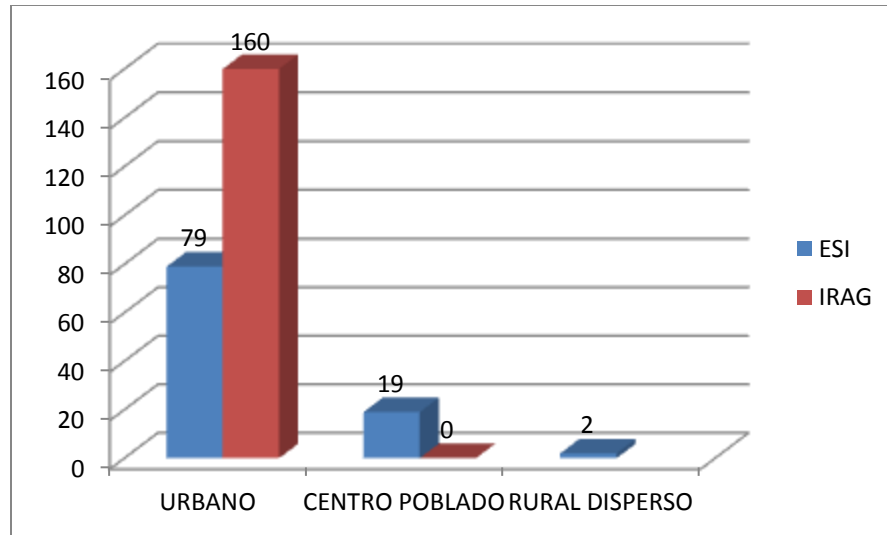
Dirección:
Manga Callejón Miramar
Carrera 20 No. 24-46
Cartagena Bolívar

Teléfonos:
3213945287-
3183120278

vspublica@hotmail.com
www.cartagena.gov.co

Dirección Operativa de Salud Pública
Departamento Administrativo Distrital de Salud- DADIS

Grafica 4. Comportamiento de ESI-IRAG según procedencia a semana 36 – 2015



Fuente SIVIGILA 2015

En lo que respecta al comportamiento de la ESI según localidad se evidencia que el mayor número de casos reportados a SIVIGILA se presentaron en la Localidad 2 con un 47% (n=47), seguido de otros municipios con un 19%(n=19) respectivamente.

Con el evento IRAG se evidencia que el mayor reporte de casos se encontraron en la Localidad 3 con un 35%(n=56), Localidad 2 con un 30% (n=48), seguido de la localidad 1 con un 22,5% (n=36) Ver grafica 5.



Alcaldía Mayor de Cartagena de Indias

Distrito Turístico y Cultural

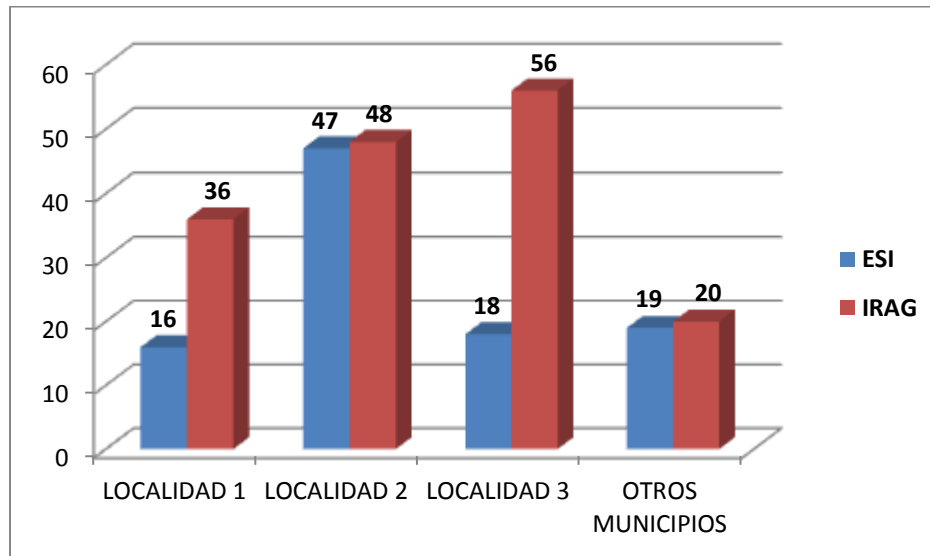
Dirección:
Manga Callejón Miramar
Carrera 20 No. 24-46
Cartagena Bolívar

Teléfonos:
3213945287-
3183120278

vspublica@hotmail.com
www.cartagena.gov.co

Dirección Operativa de Salud Pública
Departamento Administrativo Distrital de Salud- DADIS

Grafica 5. Comportamiento de ESI-IRAG según localidad a semana 36 – 2015



Fuente SIVIGILA 2015

En cuanto al comportamiento de la notificación de ESI – IRAG centinela por semana epidemiológica se evidencio que para el evento ESI el mayor número de casos notificados se presentó en la semana 13 con 7 casos reportados a SIVIGILA, seguido de las semanas 8, 9 y 12 con 6 casos respectivamente. En lo concerniente al evento IRAG el mayor número de casos notificados ocurrió en las semanas 7, 9, 11, 20 y 35 con 8 casos respectivamente, seguido de semana 19 con 7 casos notificados. Ver gráfico 6.



Alcaldía Mayor de Cartagena de Indias

Distrito Turístico y Cultural

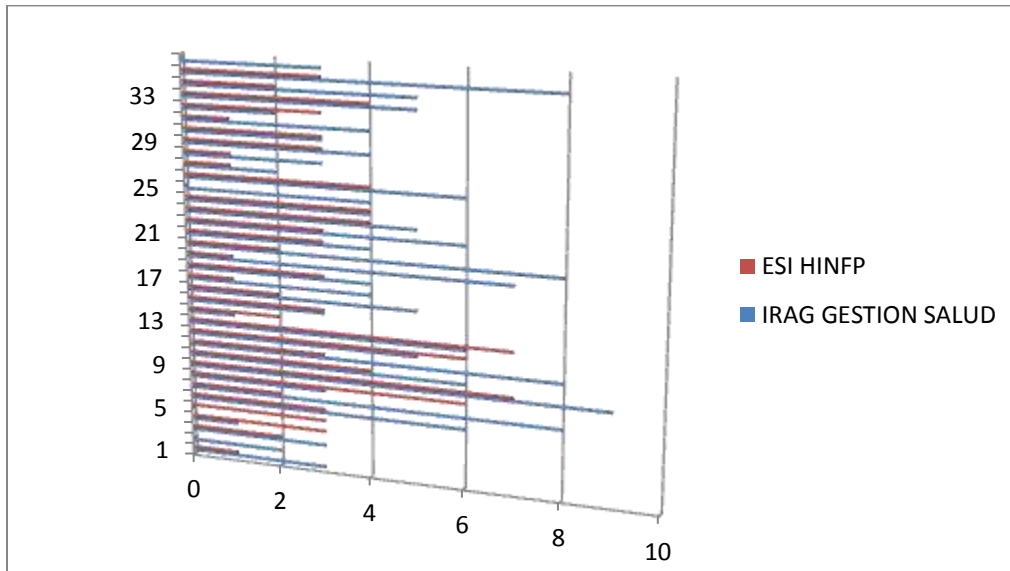
Dirección:
Manga Callejón Miramar
Carrera 20 No. 24-46
Cartagena Bolívar

Teléfonos:
3213945287-
3183120278

vspublica@hotmail.com
www.cartagena.gov.co

Dirección Operativa de Salud Pública
Departamento Administrativo Distrital de Salud- DADIS

Grafico 6. Comportamiento de ESI-IRAG según notificación por semana



Fuente SIVIGILA 2015

COMPORTAMIENTO DE IRAG INUSITADA EN CARTAGENA HASTA SEMANA 36- 2015

En cuanto a Infección Respiratoria Aguda Grave Inusitada hasta la semana epidemiológica 36 se notificó al Sub Sistema de Vigilancia de Salud Pública SIVIGILA un total de 19 de casos de los cuales 18 han sido descartados por no cumplir con la definición de caso y un (1) caso el cual fue descartado con el resultado del laboratorio procesado por el INS



Alcaldía Mayor de Cartagena de Indias

Distrito Turístico y Cultural

Dirección:
Manga Callejón Miramar
Carrera 20 No. 24-46
Cartagena Bolívar

Teléfonos:
3213945287-
3183120278

vspublica@hotmail.com
www.cartagena.gov.co

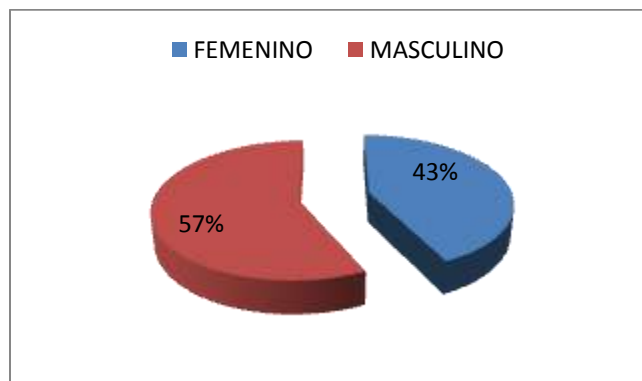
Dirección Operativa de Salud Pública
Departamento Administrativo Distrital de Salud- DADIS

COMPORTAMIENTO DE LA MORTALIDAD POR IRA EN MENORES DE 5 AÑOS HASTA SEMANA 36 EPIDEMIOLOGICA - 2015

Se han notificado hasta la semana 36 epidemiológica 13 casos de muerte por IRA en menores de 5 años de los cuales a 10 se la realizado COVE DISTRITAL.

El 57% (n=6) de los fallecidos correspondía al género masculina y el 43%(n=8) al género femenino Ver gráfico 1

Grafico 1. Comportamiento del evento según genero hasta semana epidemiológica 32 - 2015



Fuente SIVIGILA 2015

COMPORTAMIENTO DEL EVENTO SEGÚN REGIMEN EN SALUD Y ASEGURADORA HASTA SEMANA 36 EPIDEMIOLOGICA 2015

Se observa q el mayor número de fallecidos pertenecían al Régimen Subsidiado con un total de 11 casos. Ver tabla 1



Alcaldía Mayor de Cartagena de Indias

Distrito Turístico y Cultural

Dirección:
Manga Callejón Miramar
Carrera 20 No. 24-46
Cartagena Bolívar

Teléfonos:
3213945287-
3183120278

vspublica@hotmail.com
www.cartagena.gov.co

Dirección Operativa de Salud Pública
Departamento Administrativo Distrital de Salud- DADIS



Tabla 1. Comportamiento según tipo de régimen en salud y aseguradora hasta semana epidemiológica 36 - 2015

TIPO DE RÉGIMEN EN SALUD Y ASEGURADORA	No. De Afiliados
<u>SUBSIDIADO</u>	
MUTUAL SER	1
COOSALUD	4
CAPRECOM	1
COMPARTA	1
COMFAMILIAR	1
MANEXCA	1
TOTAL	9
CONTRIBUTIVO	
SURA EPS	1
SALUD TOTAL	2
COOMEVA	1

Fuente siviigila 2015

COMPORTAMIENTO DEL EVENTO SEGÚN LOCALIDAD HASTA IX PERIODO EPIDEMIOLOGICO 2015.

Se puede apreciar que el mayor porcentaje de los fallecidos residían en la Localidad 2 con un 69,2%(n=9), Ver tabla 2

Tabla 2. Comportamiento de la mortalidad por ira en menor de 5 años según localidades hasta semana 36 epidemiológica

	FRECUENCIA ABSOLUTA	FRECUENCIA RELATIVA
LOCALIDAD 2	9	69,2
LOCALIDAD 3	3	23,1
LOCALIDAD 1	1	7,7
TOTAL	13	100

Fuente SIVIGILA 2015



Alcaldía Mayor de Cartagena de Indias

Distrito Turístico y Cultural

Dirección:
Manga Callejón Miramar
Carrera 20 No. 24-46
Cartagena Bolívar

Teléfonos:
3213945287-
3183120278

vspublica@hotmail.com
www.cartagena.gov.co

Dirección Operativa de Salud Pública
Departamento Administrativo Distrital de Salud- DADIS

En este evento la UPGD que más ha notificado casos es Fundación UCI Doña Pilar con un 69,2% (n=9) del total de casos, seguido de la Clínica Madre Bernarda con un 23,1% (n=3) respectivamente. Ver tabla 3.

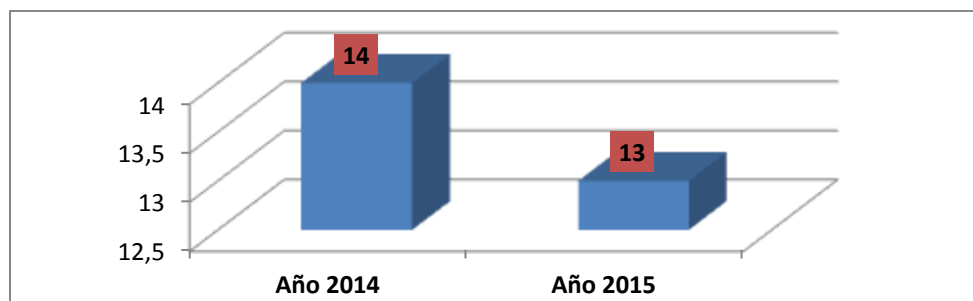
Tabla 3. Comportamiento de la mortalidad por ira en menor de 5 años por UPGD hasta semana 36 epidemiológica

UPGD	Frecuencia Absoluta	Frecuencia Relativa
FUNDACION UCI DOÑA PILAR	9	69,2
CLINICA MADRE BERNARDA	3	23,1
CLINICA GENERAL DEL CARIBE	1	7,7

Fuente SIVIGILA 2015

Durante el año 2014 se notificaron al Subsistema de Vigilancia en Salud Publica – SIVIGILA hasta semana 36 epidemiológica del año 2014 un total de 14 casos de Mortalidad por IRA en menor de 5 años, mientras que en el año 2015 a igual semana se notificaron un total de 13 casos. Ver grafica 2.

Grafica 2. Tendencia de la notificación de casos de Mortalidad por IRA 2014 y 2015 a Semana 36 epidemiológica



Fuente sivigila 2014-2015



COMPORTAMIENTO DE LA MORBILIDAD POR IRA HASTA SEMANA EPIDEMIOLOGICA 36 AÑOS 2014 - 2015

Hasta semana epidemiológica 36 de 2015 se observó que el total de hospitalizados por todas las causas fue de 37.772 pacientes del cual el 6,1% fueron por IRA, para el 2014 a la misma semana epidemiológica el total de hospitalizados fue de 27.940 pacientes y solo el 8,9% fue IRA, el total de hospitalizados en UCI fue de 7.902 del cual 11 % fue por IRA, para el 2014 el total fue de 6.793 pacientes del cual 13% fue por IRA, el total de consulta externa por todas las causas fue de 1.441.899 solo el 8,6% fue por IRA, para el 2014 el total de consulta externa por todas las causas fue 1.199.202 solo el 6,8% fue por IRA. Ver tabla 4 y 5

Tabla 4. Comportamiento de la morbilidad por ira hasta semana 36 -2015

HOSPITALIZACION	< 1 año	1 año	2 a 4 años	5 a 19 años	20 a 39 años	40 a 59 años	> 60 años	Total
Hosp. Por IRA	530	311	345	192	250	167	506	2301
Hosp. Por todas las causas	1860	982	1510	5401	12327	7620	8072	37772
% Hosp. Por IRA	28,5	31,7	22,8	3,6	2,0	2,2	6,3	6,1
UCI	< 1 año	1 año	2 a 4 años	5 a 19 años	20 a 39 años	40 a 59 años	> 60 años	Total
IRA UCI	411	34	55	45	57	42	229	873
UCI por todas las causas	1703	94	142	402	1040	1375	3146	7902
% IRA UCI	24,1	36,2	38,7	11,2	5,5	3,1	7,3	11,0
CONSULTA EXTERNA	< 1 año	1 año	2 a 4 años	5 a 19 años	20 a 39 años	40 a 59 años	> 60 años	Total
IRA por consulta externa	14989	17667	25918	23848	19389	12611	8906	123328
CEXT todas las causas	69376	76605	123505	234413	387324	298808	251868	1441899
% CEXT IRA	21,6	23,1	21,0	10,2	5,0	4,2	3,5	8,6

Fuente sivegila 2015



Tabla 5. Comportamiento de la morbilidad por ira hasta semana 36 -2014

HOSPITALIZACION	< 1 año	1 año	2 a 4 años	5 a 19 años	20 a 39 años	40 a 59 años	> 60 años	Total
Hosp. Por IRA	776	387	381	179	227	191	347	2488
Hosp. Por todas las causas	2462	1251	1738	4484	7480	4607	5918	27940
% Hosp. Por IRA	31,5	30,9	21,9	4,0	3,0	4,1	5,9	8,9
UCI	< 1 año	1 año	2 a 4 años	5 a 19 años	20 a 39 años	40 a 59 años	> 60 años	Total
IRA UCI	493	44	46	38	33	54	174	882
UCI por todas las causas	1870	131	151	375	734	1061	2471	6793
% IRA UCI	26,4	33,6	30,5	10,1	4,5	5,1	7,0	13,0
CONSULTA EXTERNA	< 1 año	1 año	2 a 4 años	5 a 19 años	20 a 39 años	40 a 59 años	> 60 años	Total
IRA por consulta externa	9298	11492	17004	14004	16009	9160	4931	81898
CEXT todas las causas	87683	53706	89442	172129	274875	327135	194232	1199202
% CEXT IRA	10,6	21,4	19,0	8,1	5,8	2,8	2,5	6,8

Fuente SIVIGILA 2014

YICETH CORLEY VARGAS
PU DADIS VSP Referente IRA del Distrito



Alcaldía Mayor de Cartagena de Indias

Distrito Turístico y Cultural

Dirección:
Manga Callejón Miramar
Carrera 20 No. 24-46
Cartagena Bolívar

Teléfonos:
3213945287-
3183120278

vspublica@hotmail.com
www.cartagena.gov.co

Dirección Operativa de Salud Pública
Departamento Administrativo Distrital de Salud- DADIS



Alcaldía Mayor de Cartagena de Indias

Distrito Turístico y Cultural

Dirección:
Manga Callejón Miramar
Carrera 20 No. 24-46
Cartagena Bolívar

Teléfonos:
3213945287-
3183120278

yspublica@hotmail.com
www.cartagena.gov.co

Dirección Operativa de Salud Pública
Departamento Administrativo Distrital de Salud- DADIS