



## COMPORTAMIENTO DE ESI - IRAG EN CARTAGENA X PERIODO EPIDEMIOLOGICO 2015

Hasta la semana epidemiológica No. 40 se han notificado al Sub Sistema de Vigilancia en Salud Pública – SIVIGILA un total de 289 casos con el código 345 ESI – IRAG Centinela, de los cuales el 36% (n= 104) fueron notificados por el Hospital Infantil Napoleón Franco Pareja (UPGD centinela para ESI); mientras que el porcentaje restante 64%(n=185) fueron notificados por Gestión Salud (UPGD centinela para IRAG). Ver tabla 1.

Tabla 1. ESI - IRAG Centinela según UPGD a semana 40 – 2015

UPGD	FRECUENCIA ABSOLUTA	FRECUENCIA RELATIVA	FRECUENCIA ACUMULADA
GESTION SALUD	185	64,0	35.9
HOSPITAL INFANTIL NAPOLEON FRANCO PAREJA	104	36,0	100
TOTAL	289	100	

Fuente SIVIGILA 2015

Con respecto al comportamiento de la notificación centinela por grupo etario se observa que para el evento ESI el rango de edad que presentó el mayor porcentaje fue el de <de 1 año 89,4% (n=93), seguido del grupo etario de 1 a 9 años con un 10,6% (n=11); en lo referente a el evento IRAG la mayor proporción le correspondió al grupo de 1 a 9 con un 35,1% (n= 65) seguido del rango mayor de 70 años con un 28,1 % (n=52) Ver tabla 2.



Alcaldía Mayor de Cartagena de Indias

Distrito Turístico y Cultural

Dirección:  
Manga Callejón Miramar  
Carrera 20 No. 24-46  
Cartagena Bolívar

Teléfonos:  
3213945287-  
3183120278

[vspublica@hotmail.com](mailto:vspublica@hotmail.com)  
[www.cartagena.gov.co](http://www.cartagena.gov.co)

Dirección Operativa de Salud Pública  
Departamento Administrativo Distrital de Salud- DADIS

**Tabla 2. Casos notificados de ESI – IRAG según grupo etario a semana 40 2015**

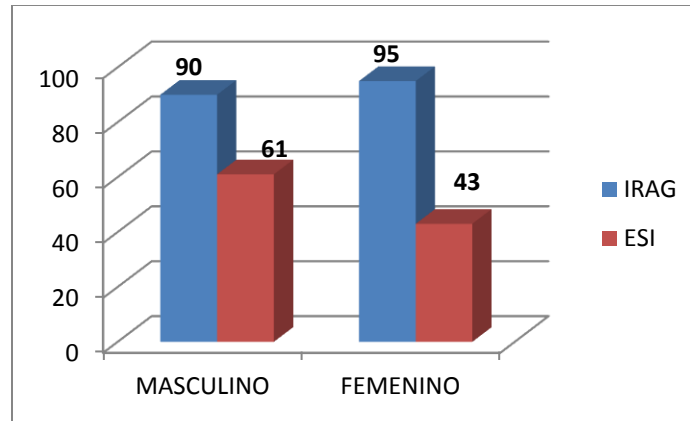
EDAD	IRAG		ESI	
	Frecuencia absoluta	Frecuencia relativa	Frecuencia absoluta	Frecuencia relativa
< 1 año	3	1,6	93	89,4
1 a 9	65	35,1	11	10,6
10 a 19	7	3,8	0	0,0
20 a 29	10	5,4	0	0,0
30 a 39	11	5,9	0	0,0
40 a 49	8	4,3	0	0,0
50 a 59	9	4,9	0	0
60 a 69	20	10,8	0	0,0
70 y mas	52	28,1	0	0
<b>TOTAL</b>	<b>185</b>	<b>100</b>	<b>104</b>	<b>100</b>

Fuente SIVIGILA 2015

Teniendo en cuenta el comportamiento de la ESI-IRAG hasta el periodo X epidemiológico se evidencia que en lo referente a IRAG el mayor porcentaje se presentó en el género femenino con un 51%(n=95) el 49% restante correspondió al género masculino (n=90). En cuanto al evento ESI se observa que el género masculino presenta la mayor proporción de casos con un 59% (n=61), el porcentaje restante le correspondió al género femenino con un 43%(n=41). Ver Gráfica 2.



**Grafica 2. Comportamiento de ESI-IRAG según género – Semana 40 de 2015**



Fuente SIVIGILA 2015

En lo que respecta al comportamiento de la ESI según seguridad social se evidencia que el Régimen subsidiado fue quien presentó la mayor proporción de casos notificados hasta semana 36 con un 93,3% (n=97); el régimen Contributivo con un 6,7%(n=7), respectivamente. En lo que concierne con el evento IRAG se evidencia que la mayor proporción de casos se presentó en el Régimen Contributivo con un 83,2% (n=154), seguido del Régimen Subsidiado con un 16,9% (n=27). Ver Grafica 3



Alcaldía Mayor de Cartagena de Indias

Distrito Turístico y Cultural

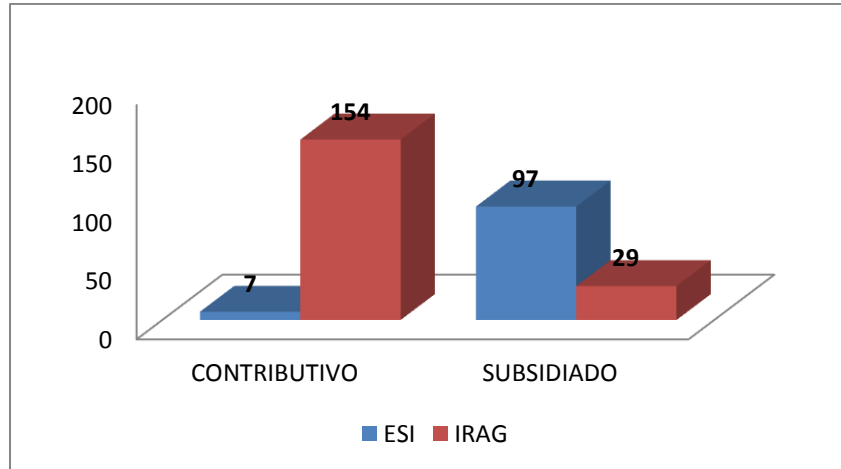
Dirección:  
Manga Callejón Miramar  
Carrera 20 No. 24-46  
Cartagena Bolívar

Teléfonos:  
3213945287-  
3183120278

[vspublica@hotmail.com](mailto:vspublica@hotmail.com)  
[www.cartagena.gov.co](http://www.cartagena.gov.co)

Dirección Operativa de Salud Pública  
Departamento Administrativo Distrital de Salud- DADIS

**Grafica 3. Comportamiento de ESI-IRAG según SGSS a semana 40 – 2015**



Fuente SIVIGILA 2015

Según el comportamiento de ESI por procedencia se evidencia que el mayor porcentaje de casos se presentaron en pacientes residentes en áreas urbanas con un 79,8% (n=83), mientras que en el porcentaje restante correspondió a pacientes residentes en el Centro Poblado con un 18,3%(n=19). En lo concerniente para el evento de IRAG se evidencia un 100%(n=185) para el área urbana. Ver grafica 4.



Alcaldía Mayor de Cartagena de Indias

Distrito Turístico y Cultural

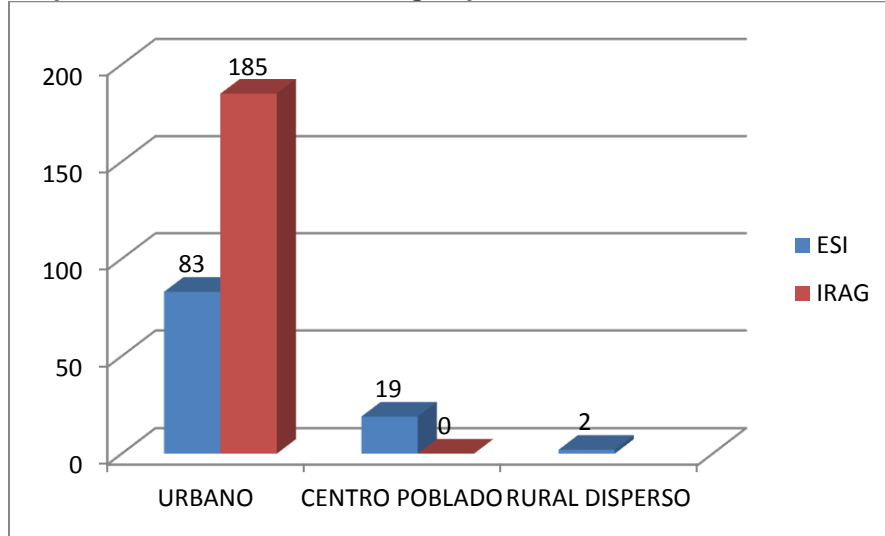
Dirección:  
Manga Callejón Miramar  
Carrera 20 No. 24-46  
Cartagena Bolívar

Teléfonos:  
3213945287-  
3183120278

[vpublica@hotmail.com](mailto:vpublica@hotmail.com)  
[www.cartagena.gov.co](http://www.cartagena.gov.co)

Dirección Operativa de Salud Pública  
Departamento Administrativo Distrital de Salud- DADIS

**Grafica 4. Comportamiento de ESI-IRAG según procedencia a semana 40 – 2015**



Fuente SIVIGILA 2015

En lo que respecta al comportamiento de la ESI según localidad se evidencia que el mayor número de casos reportados a SIVIGILA se presentaron en la Localidad 2 con un 50% (n=52), seguido de otros municipios con un 19,2%(n=20) respectivamente.

Con el evento IRAG se evidencia que el mayor reporte de casos se encontraron en la Localidad 3 con un 33,5%(n=62), Localidad 2 con un 27,6% (n=51), seguido de la localidad 1 con un 24,3% (n=45) Ver grafica 5.



Alcaldía Mayor de Cartagena de Indias

Distrito Turístico y Cultural

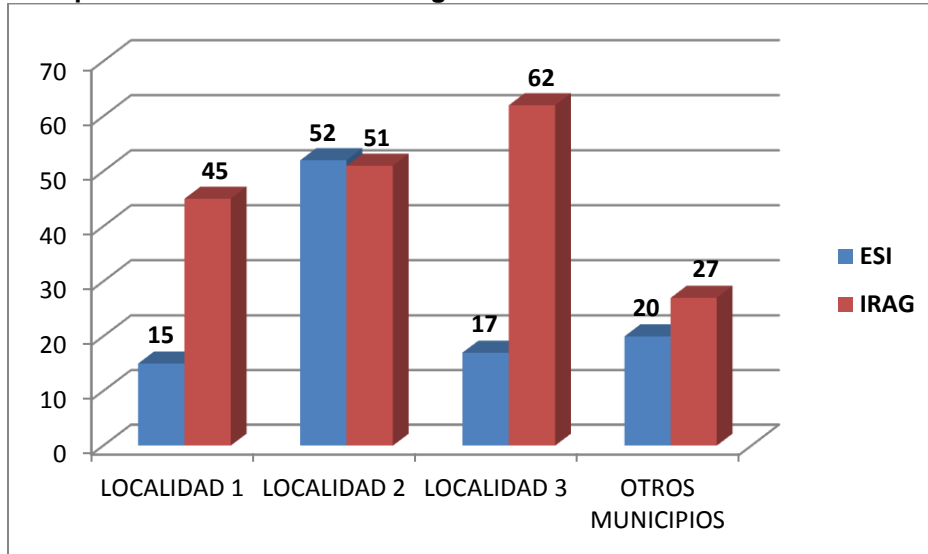
Dirección:  
Manga Callejón Miramar  
Carrera 20 No. 24-46  
Cartagena Bolívar

Teléfonos:  
3213945287-  
3183120278

[vspublica@hotmail.com](mailto:vspublica@hotmail.com)  
[www.cartagena.gov.co](http://www.cartagena.gov.co)

Dirección Operativa de Salud Pública  
Departamento Administrativo Distrital de Salud- DADIS

**Grafica 5. Comportamiento de ESI-IRAG según localidad a semana 40 – 2015**



Fuente SIVIGILA 2015

En cuanto al comportamiento de la notificación de ESI – IRAG centinela por semana epidemiológica se evidencio que para el evento ESI el mayor número de casos notificados se presentó en la semana 13 con 7 casos reportados a SIVIGILA, seguido de las semanas 8, 9 y 12 con 6 casos respectivamente. En lo concerniente al evento IRAG el mayor número de casos notificados ocurrió en las semanas 7, 9, 11, 20 y 35 con 8 casos respectivamente, seguido de semana 19 y 38 con 7 casos notificados. Ver gráfico 6.



Alcaldía Mayor de Cartagena de Indias

Distrito Turístico y Cultural

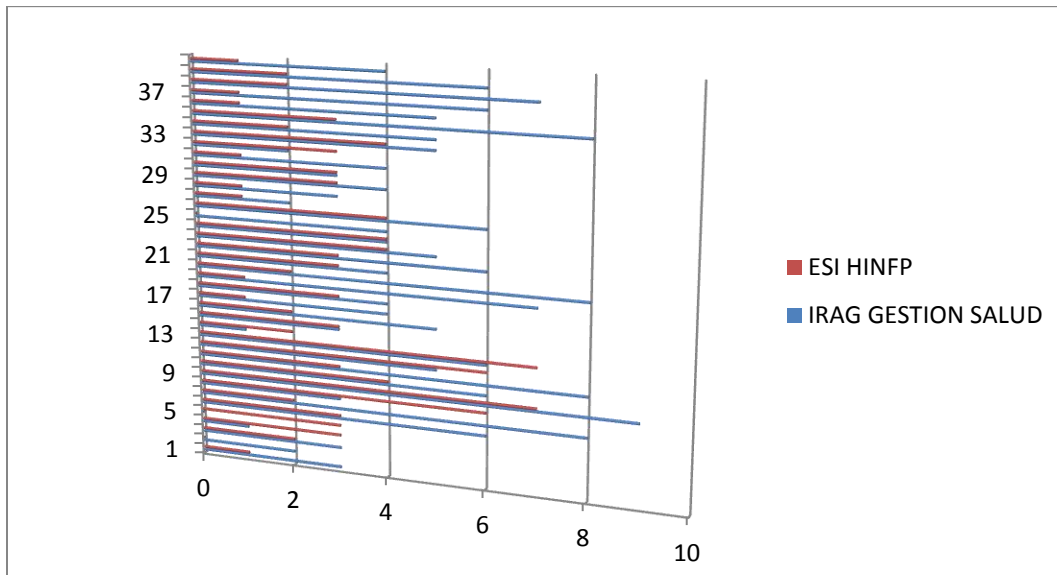
Dirección:  
Manga Callejón Miramar  
Carrera 20 No. 24-46  
Cartagena Bolívar

Teléfonos:  
3213945287-  
3183120278

[vspublica@hotmail.com](mailto:vspublica@hotmail.com)  
[www.cartagena.gov.co](http://www.cartagena.gov.co)

Dirección Operativa de Salud Pública  
Departamento Administrativo Distrital de Salud- DADIS

**Grafico 6. Comportamiento de ESI-IRAG según notificación por semana**



Fuente SIVIGILA 2015

**COMPORTAMIENTO DE IRAG INUSITADA EN CARTAGENA HASTA SEMANA 40- 2015**

En cuanto a Infección Respiratoria Aguda Grave Inusitada hasta la semana epidemiológica 40 se notificó al Sub Sistema de Vigilancia de Salud Pública SIVIGILA un total de 21 de casos de los cuales 18 han sido descartados por no cumplir con la definición de caso y un (1) caso el cual fue descartado con el resultado del laboratorio procesado por el INS



Alcaldía Mayor de Cartagena de Indias

Distrito Turístico y Cultural

Dirección:  
Manga Callejón Miramar  
Carrera 20 No. 24-46  
Cartagena Bolívar

Teléfonos:  
3213945287-  
3183120278

[vspublica@hotmail.com](mailto:vspublica@hotmail.com)  
[www.cartagena.gov.co](http://www.cartagena.gov.co)

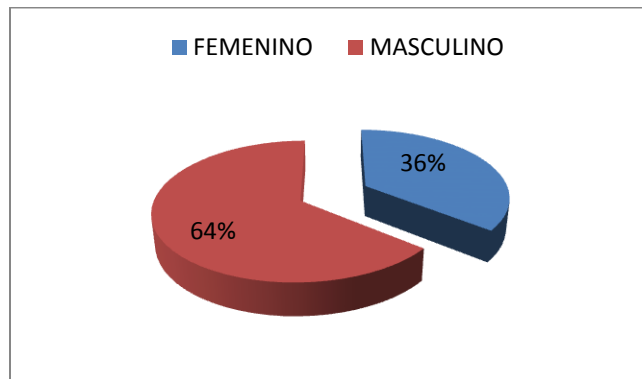
Dirección Operativa de Salud Pública  
Departamento Administrativo Distrital de Salud- DADIS

## COMPORTAMIENTO DE LA MORTALIDAD POR IRA EN MENORES DE 5 AÑOS HASTA SEMANA 40 EPIDEMIOLOGICA - 2015

Se han notificado hasta la semana 40 epidemiológica 14 casos de muerte por IRA en menores de 5 años de los cuales a 11 se la realizado COVE DISTRITAL.

El 64% (n=9) de los fallecidos correspondía al género masculino y el 36%(n=5) al género femenino Ver gráfico 1

**Grafico 1. Comportamiento del evento según genero hasta semana epidemiológica 40 - 2015**



Fuente SIVIGILA 2015

## COMPORTAMIENTO DEL EVENTO SEGÚN REGIMEN EN SALUD Y ASEGURADORA HASTA SEMANA 40 EPIDEMIOLOGICA 2015

Se observa q el mayor número de fallecidos pertenecían al Régimen Subsidiado con un total de 10 casos. Ver tabla 1



Alcaldía Mayor de Cartagena de Indias

Distrito Turístico y Cultural

Dirección:  
Manga Callejón Miramar  
Carrera 20 No. 24-46  
Cartagena Bolívar

Teléfonos:  
3213945287-  
3183120278

[ypublica@hotmail.com](mailto:ypublica@hotmail.com)  
[www.cartagena.gov.co](http://www.cartagena.gov.co)

Dirección Operativa de Salud Pública  
Departamento Administrativo Distrital de Salud- DADIS



Tabla 1. Comportamiento según tipo de régimen en salud y aseguradora hasta semana epidemiológica 40 - 2015

TIPO DE RÉGIMEN EN SALUD Y ASEGURADORA	No. De Afiliados
<b><u>SUBSIDIADO</u></b>	
MUTUAL SER	1
COOSALUD	4
CAPRECOM	1
COMPARTA	2
COMFAMILIAR	1
MANEXCA	1
<b>TOTAL</b>	<b>10</b>
<b>CONTRIBUTIVO</b>	
SURA EPS	1
SALUD TOTAL	2
COOMEVA	1

Fuente savigila 2015

### COMPORTAMIENTO DEL EVENTO SEGÚN LOCALIDAD HASTA X PERIODO EPIDEMIOLOGICO 2015.

Se puede apreciar que el mayor porcentaje de los fallecidos residían en la Localidad 2 con un 69,2%(n=9), Ver tabla 2

Tabla 2. Comportamiento de la mortalidad por ira en menor de 5 años según localidades hasta semana 40 epidemiológica

	FRECUENCIA ABSOLUTA	FRECUENCIA RELATIVA
<b>LOCALIDAD 1</b>	1	7,1
<b>LOCALIDAD 2</b>	9	64,3
<b>LOCALIDAD 3</b>	4	28,6
<b>TOTAL</b>	14	100



Alcaldía Mayor de Cartagena de Indias

Distrito Turístico y Cultural

Dirección:  
Manga Callejón Miramar  
Carrera 20 No. 24-46  
Cartagena Bolívar

Teléfonos:  
3213945287-  
3183120278

[vspublica@hotmail.com](mailto:vspublica@hotmail.com)  
[www.cartagena.gov.co](http://www.cartagena.gov.co)

Dirección Operativa de Salud Pública  
Departamento Administrativo Distrital de Salud- DADIS

Fuente SIVIGILA 2015

En este evento la UPGD que más ha notificado casos es Fundación UCI Doña Pilar con un 69,2% (n=9) del total de casos, seguido de la Clínica Madre Bernarda con un 28,6% (n=4) respectivamente. Ver tabla 3.

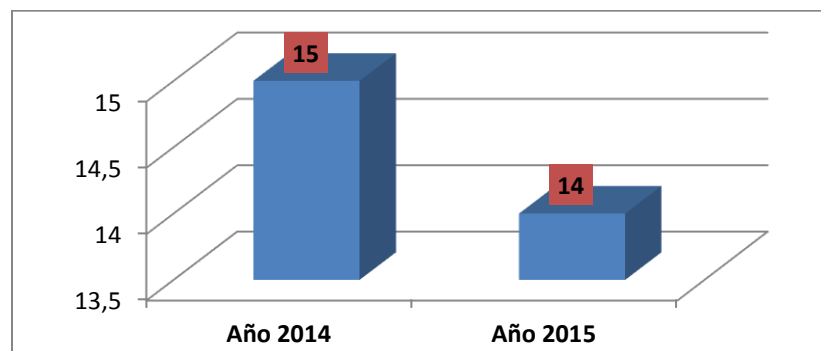
**Tabla 3. Comportamiento de la mortalidad por ira en menor de 5 años por UPGD hasta semana 40 epidemiológica**

UPGD	Frecuencia Absoluta	Frecuencia Relativa
FUNDACION UCI DOÑA PILAR	9	64,3
CLINICA MADRE BERNARDA	4	28,6
CLINICA GENERAL DEL CARIBE	1	7,1

Fuente SIVIGILA 2015

Durante el año 2014 se notificaron al Subsistema de Vigilancia en Salud Pública – SIVIGILA hasta semana 40 epidemiológica del año 2014 un total de 15 casos de Mortalidad por IRA en menor de 5 años, mientras que en el año 2015 a igual semana se notificaron un total de 14 casos. Ver grafica 2.

**Grafica 2. Tendencia de la notificación de casos de Mortalidad por IRA 2014 y 2015 a Semana 40 epidemiológica**



Fuente sivigila 2014-2015



Alcaldía Mayor de Cartagena de Indias

Distrito Turístico y Cultural

Dirección:  
Manga Callejón Miramar  
Carrera 20 No. 24-46  
Cartagena Bolívar

Teléfonos:  
3213945287-  
3183120278

[vspublica@hotmail.com](mailto:vspublica@hotmail.com)  
[www.cartagena.gov.co](http://www.cartagena.gov.co)

Dirección Operativa de Salud Pública  
Departamento Administrativo Distrital de Salud- DADIS



## COMPORTAMIENTO DE LA MORBILIDAD POR IRA HASTA SEMANA EPIDEMIOLOGICA 40 AÑOS 2014 - 2015

Hasta semana epidemiológica 40 de 2015 se observó que el total de hospitalizados por todas las causas fue de 43.163 pacientes del cual el 6,5% fueron por IRA, para el 2014 a la misma semana epidemiológica el total de hospitalizados fue de 31.850 pacientes y solo el 9% fue IRA, el total de hospitalizados en UCI fue de 8.858 del cual 11,5 % fue por IRA, para el 2014 el total fue de 7.586 pacientes del cual 12,6% fue por IRA, el total de consulta externa por todas las causas fue de 1.619.534 solo el 11,5% fue por IRA, para el 2014 el total de consulta externa por todas las causas fue 1.123.638 solo el 8,7% fue por IRA. Ver tabla 4 y 5

**Tabla 4. Comportamiento de la morbilidad por ira hasta semana 40 -2015**

HOSPITALIZACION	< 1 año	1 año	2 a 4 años	5 a 19 años	20 a 39 años	40 a 59 años	> 60 años	Total
Hosp. Por IRA	695	386	411	217	288	193	596	2786
Hosp. Por todas las causas	2253	1202	1785	6261	13908	8605	9149	43163
% Hosp. Por IRA	30,8	32,1	23,0	3,5	2,1	2,2	6,5	6,5
UCI	< 1 año	1 año	2 a 4 años	5 a 19 años	20 a 39 años	40 a 59 años	> 60 años	Total
IRA UCI	478	50	64	48	59	50	278	1027
UCI por todas las causas	1945	118	160	461	1155	1538	3581	8958
% IRA UCI	24,6	42,4	40,0	10,4	5,1	3,3	7,8	11,5
CONSULTA EXTERNA	< 1 año	1 año	2 a 4 años	5 a 19 años	20 a 39 años	40 a 59 años	> 60 años	Total
IRA por consulta externa	17200	19851	29126	27344	22100	14483	10408	140512
CEXT todas las causas	78726	86373	140132	262985	431912	335517	283889	1619534
% CEXT IRA	21,8	23,0	20,8	10,4	5,1	4,3	3,7	8,7

Fuente siviigila 2015



Alcaldía Mayor de Cartagena de Indias

Distrito Turístico y Cultural

Dirección:  
Manga Callejón Miramar  
Carrera 20 No. 24-46  
Cartagena Bolívar

Teléfonos:  
3213945287-  
3183120278

[vspublica@hotmail.com](mailto:vspublica@hotmail.com)  
[www.cartagena.gov.co](http://www.cartagena.gov.co)

Dirección Operativa de Salud Pública  
Departamento Administrativo Distrital de Salud- DADIS

**Tabla 5. Comportamiento de la morbilidad por ira hasta semana 40 -2014**

	< 1 año	1 año	2 a 4 años	5 a 19 años	20 a 39 años	40 a 59 años	> 60 años	Total
<b>HOSPITALIZACION</b>								
Hosp. Por IRA	879	423	431	223	289	216	396	2857
Hosp. Por todas las causas	2806	1388	1978	5254	8520	5264	6640	31850
% Hosp. Por IRA	31,3	30,5	21,8	4,2	3,4	4,1	6,0	9,0
<b>UCI</b>								
IRA UCI	540	46	50	40	35	58	186	955
UCI por todas las causas	2061	139	161	421	850	1197	2757	7586
% IRA UCI	26,2	33,1	31,1	9,5	4,1	4,8	6,7	12,6
<b>CONSULTA EXTERNA</b>								
IRA por consulta externa	11301	13421	19987	17364	18924	10683	5870	97550
Cext. todas las causas	95979	61952	102562	196646	360579	215741	90179	1123638
% Cext. IRA	11,8	21,7	19,5	8,8	5,2	5,0	6,5	8,7

Fuente SIVIGILA 2014

**YICETH CORLEY VARGAS**  
PU DADIS VSP Referente IRA del Distrito



Alcaldía Mayor de Cartagena de Indias

Distrito Turístico y Cultural

Dirección:  
Manga Callejón Miramar  
Carrera 20 No. 24-46  
Cartagena Bolívar

Teléfonos:  
3213945287-  
3183120278

[vspublica@hotmail.com](mailto:vspublica@hotmail.com)  
[www.cartagena.gov.co](http://www.cartagena.gov.co)

Dirección Operativa de Salud Pública  
Departamento Administrativo Distrital de Salud- DADIS



Alcaldía Mayor de Cartagena de Indias

Distrito Turístico y Cultural

Dirección:  
Manga Callejón Miramar  
Carrera 20 No. 24-46  
Cartagena Bolívar

Teléfonos:  
3213945287-  
3183120278

[vspublica@hotmail.com](mailto:vspublica@hotmail.com)  
[www.cartagena.gov.co](http://www.cartagena.gov.co)

Dirección Operativa de Salud Pública  
Departamento Administrativo Distrital de Salud- DADIS