

COMPORTAMIENTO DE LA MENINGITIS BACTERIANA EN CARTAGENA COMPRENDIDA DE LA SEMANA 1 A LA 32 DEL AÑO 2015

El comportamiento de la meningitis bacteriana Para la semana epidemiológica 1 a la 32 según base de datos de Sivigila Cartagena es la siguiente: se han notificado 21 de los cuales el 52,3% (n= 11) caso fueron confirmados por laboratorio 23,8% (n=5) casos quedan a un como probables Y 19,0% (n=4) han sido descartado por laboratorio han sido confirmado con necropsia, 4,7 % (n=1) . Estado final vivo 66,% (n=14) y 34% muerto (n= 7) ver a tabla 1

Tabla 1 comportamiento de la meningitis bacteriana hasta sem 32

No.	Tipo de meningitis	Frecuencia absoluta	Frecuencia relativa
1	Confirmada por laboratorio	11	58,8%
2	Probables	5	5,8%
3	Descartado	4	29,4%
4	Confirmado por necropsia	1	5,8%
	TOTAL	21	100%

Fuente sivigila 2015

Evaluando el comportamiento de la meningitis bacteriana según el tipo de agente se puede afirmar que se ha presentado en mayor proporción en neisseria meningitidis con un 41,1% % (n= 7); por estreptococco pneumonea 17,6 % (n=3) , otros agentes con un 11,7 % (n=2), agentes sin identificar 29,4% (n=5), . Ver tabla 2

Tabla 2 comportamiento de la meningitis bacteriana según tipo de agente hasta sem 32

No.	Agentes	Frecuencia absoluta	Frecuencia relativa
1	Neisseria meningitidis	7	41,1%
2	Estreptococco pneumone	3	17,6%
3	Agentes sin identificar	5	29,4%
4	Otros agentes	2	11,7%



Alcaldía Mayor de Cartagena de Indias

Distrito Turístico y Cultural

Dirección:
Manga Callejón Miramar
Carrera 20 No. 24-46
Cartagena Bolívar

Teléfonos:
6501092 - 6501095
Línea gratuita:
018000965500

Info@cartagena.gov.co
www.cartagena.gov.co

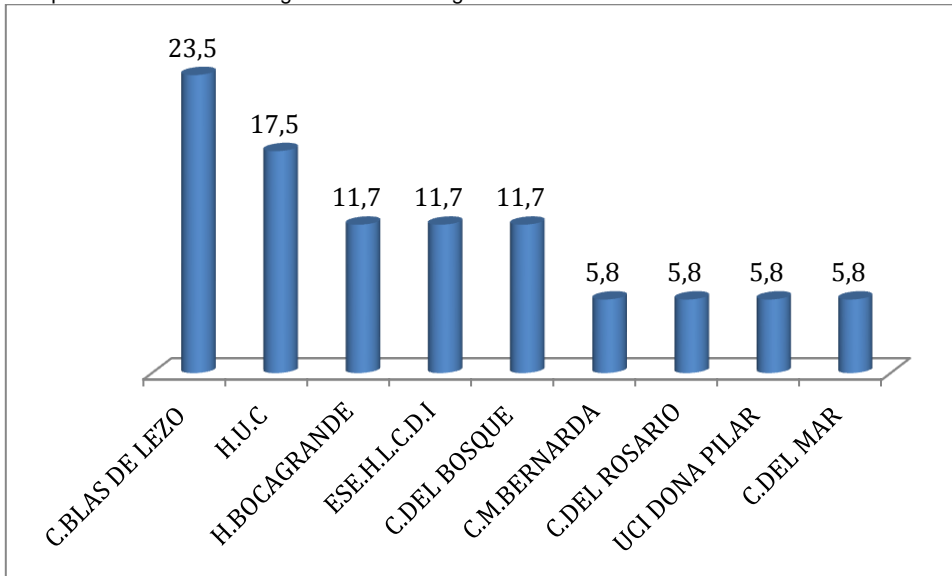
Dirección Operativa de Salud Pública
Departamento Administrativo Distrital de Salud- DADIS

TOTAL	17	100%
--------------	-----------	-------------

Fuente sivilgia 2015

Evaluando el comportamiento de la meningitis bacteriana según instituciones podemos afirmar que se presentó en mayor proporción en la clínica blas de lezo 23,5% (n=4) ; seguida de las el hospital universitario del caribe con 17,6 % (n=3) instituciones nuevo hospital de bocagrande, ese hospital local Cartagena de indias y clínica del bosque 11,7%, (n= 2); madre Bernarda, clínica del rosario, uci doña pilar y clínica del mar , 5,8% (n=1) cada una.

Comportamiento de la meningitis bacteriana según unidad notificadora hasta la sem 32



Fuente: Sivilgia Cartagena – 2015



Alcaldía Mayor de Cartagena de Indias

Distrito Turístico y Cultural

Dirección:
Manga Callejón Miramar
Carrera 20 No. 24-46
Cartagena Bolívar

Teléfonos:
6501092 - 6501095
Línea gratuita:
018000965500

Info@cartagena.gov.co
www.cartagena.gov.co

Dirección Operativa de Salud Pública
Departamento Administrativo Distrital de Salud- DADIS



El comportamiento de la meningitis bacteriana según edad se presentó en mayor proporción en edades de 45-54 años 35,2% (n=6) seguida de la edad de 55-64 años 17,5% (n =3) . Ver tabla 3

tabla 3 comportamiento de la meningitis bacteriana según edad

No.	EDAD	M.B	FRECUENCIA RELATIVA
1	< 1 año	1	5,8%
2	1- 4	2	11,7%
3	5- 9	1	5,8%
4	10- 14	1	5,8%
5	15-24	0	0%
6	25-34	2	11,7%
7	35-44	0	0%
8	45-54	6	35,2%
9	55-64	3	17,5%
10	65y mas	1	5,8%
	total	17	100%

Fuente: Sivigila Cartagena – 2015



Alcaldía Mayor de Cartagena de Indias

Distrito Turístico y Cultural

Dirección:
Manga Callejón Miramar
Carrera 20 No. 24-46
Cartagena Bolívar

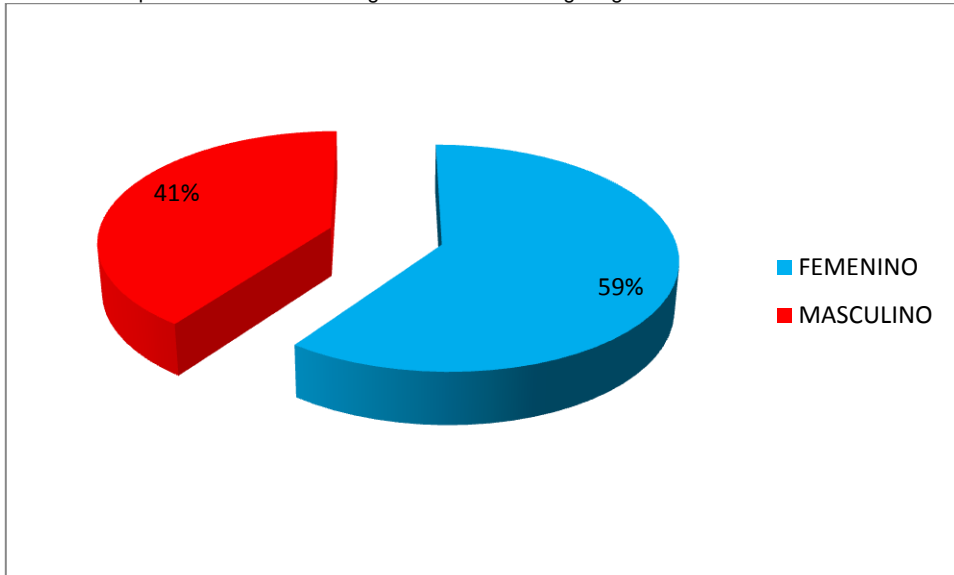
Teléfonos:
6501092 - 6501095
Línea gratuita:
018000965500

Info@cartagena.gov.co
www.cartagena.gov.co

Dirección Operativa de Salud Pública
Departamento Administrativo Distrital de Salud- DADIS

El comportamiento de la Meningitis bacteriana en Cartagena según género de la semana 1 a la 32 del 2015: se ha presentado en mayor proporción en el género femenino 58,8% (n=10). Ver grafica 2

Grafico 2 comportamiento de la meningitis bacteriana según género



Fuente: Sivigila Cartagena – 2015

Teniendo en cuenta el comportamiento de la meningitis bacteriana según régimen de seguridad social de la semana 1- 32, podemos afirmar que el 58,3%(n=7) de los casos pertenecen al regimen subsidiado , el 34,4%(n=4) es al regimen contributivo .ver tabla 4

Tabla 4: Comportamiento de la meningitis bacteriana según régimen de seguridad social.

No.	ASEGURADORA	Frecuencia absoluta	Frecuencia relativa
1	subsidiado	9	53%
2	contributivo	6	35,2%
	especial	1	5,8%
	No vinculado	1	5,8%
	TOTAL	17	100%

Fuente: Sivigila Cartagena – 2015 corte semana epidemiológica 32



El comportamiento de la meningitis bacteriana de la semana 1- 32 según barrio de procedencia es el siguiente. Ver tabla 5

Tabla 2 comportamiento de la meningitis meningococcica según barrio de procedencia

N°	NUMERO DE CASOS	BARRIO	FRECUENCIA RELATIVA
1	5	Olaya herrera	29%
2	2	san José de los campanos	11,7%
3	1	albornoz	5,8%
4	1	plan 400	5,8%
5	1	flor del campo	5,8%
6	1	Providencia	5,8%
7	1	Blas de lezo	5,8%
8	1	San Fernando	5,8%
9	1	Pie de la popa	5,8%
	1	socorro	5,8%
10	1	Sin barrio	5,8%
	1	amberes	5,8%
	TOTAL	17	100%

Fuente: Sivigila Cartagena – 2015

COMPORTAMIENTO DE LA MENINGITIS BACTERIANA DEL AÑO 2014 -2015 HASTA SEMANA 32

Analizando el comportamiento del evento ala misma semana del año anterior se puede evidenciar hubo una aumento del 58,8% en el número de casos año 2014 (n=10) año 2015(n=17).



Alcaldía Mayor de Cartagena de Indias

Distrito Turístico y Cultural

Dirección:
Manga Callejón Miramar
Carrera 20 No. 24-46
Cartagena Bolívar

Teléfonos:
6501092 - 6501095
Línea gratuita:
018000965500

Info@cartagena.gov.co
www.cartagena.gov.co

Dirección Operativa de Salud Pública
Departamento Administrativo Distrital de Salud- DADIS