



Gana
Cartagena y
Ganamos todos

**BOLETIN EPIDEMIOLOGICO DE LA MORBILIDAD DE ENFERMEDAD DIARREICA
AGUDA A SEMANA 18 CARTAGENA D, T y C AÑO 2020**

ALVARO FORTICH REVOLLO
Director DADIS

JOHANA BUENO ALVAREZ
Director Operativo de Salud Pública

JOVANNA VALLEJO PLAZA
Líder programa de vigilancia en Salud Pública

ELABORADO POR:
CARMEN CARMONA VARGAS
Profesional Universitario

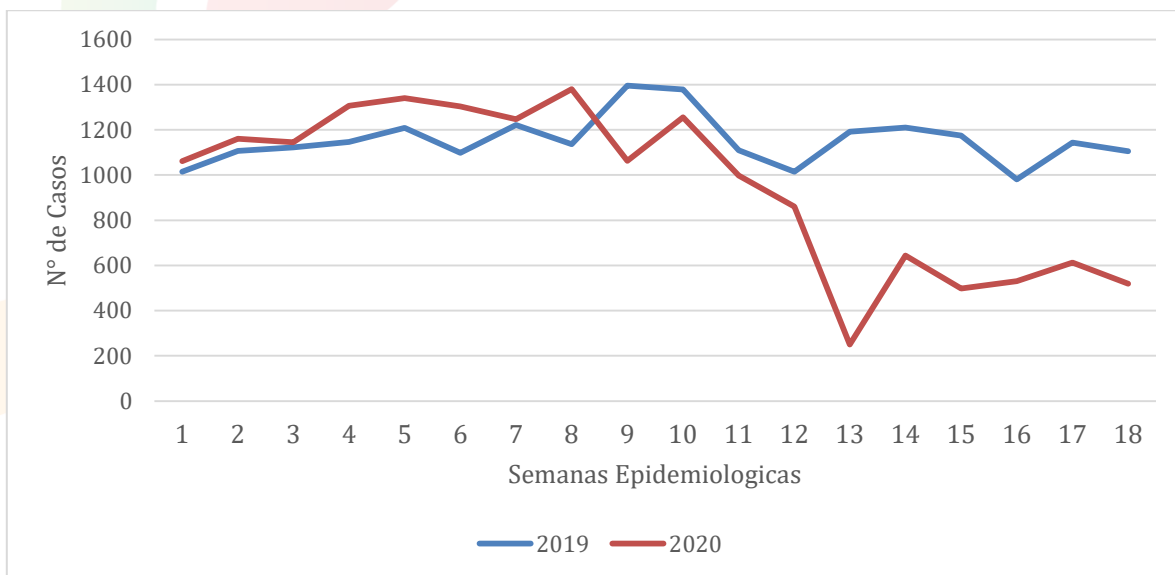
**PROGRAMA DE VIGILANCIA EN SALUD PÚBLICA
DEPARTAMENTO ADMINISTRATIVO DISTRITAL DE SALUD – DADIS
CARTAGENA DE INDIAS D. T. y C
2020**



COMPORTAMIENTO EPIDEMIOLOGICO DE LA MORBILIDAD DE ENFERMEDAD DIARREICA AGUDA A SEMANA 18 CARTAGENA D, T y C AÑO 2020

En el año **2020** a semana epidemiológica 19 en el Distrito de Cartagena se notificaron un total de **17.172** casos de Enfermedad Diarreica Aguda. En el año 2019 hasta la misma semana se notificaron **20.759** casos, se observa un aumento de **3587** casos, en el 2019 a semana epidemiológica 18.

Gráfico 1. Comportamiento de las EDA a semana epidemiológica 18 distrito de Cartagena 2019 y 2020.



Fuente: SIVIGILA CARTAGENA 2020.

De acuerdo con el comportamiento según género, se observa que el género femenino es quien registrara el mayor número de casos con un 52% (n=8900); al género masculino le correspondió un porcentaje de 48% (n=8272). Ver grafica 2.

Gráfica 2. EDA según género - Semana No. 18 del Año 2020

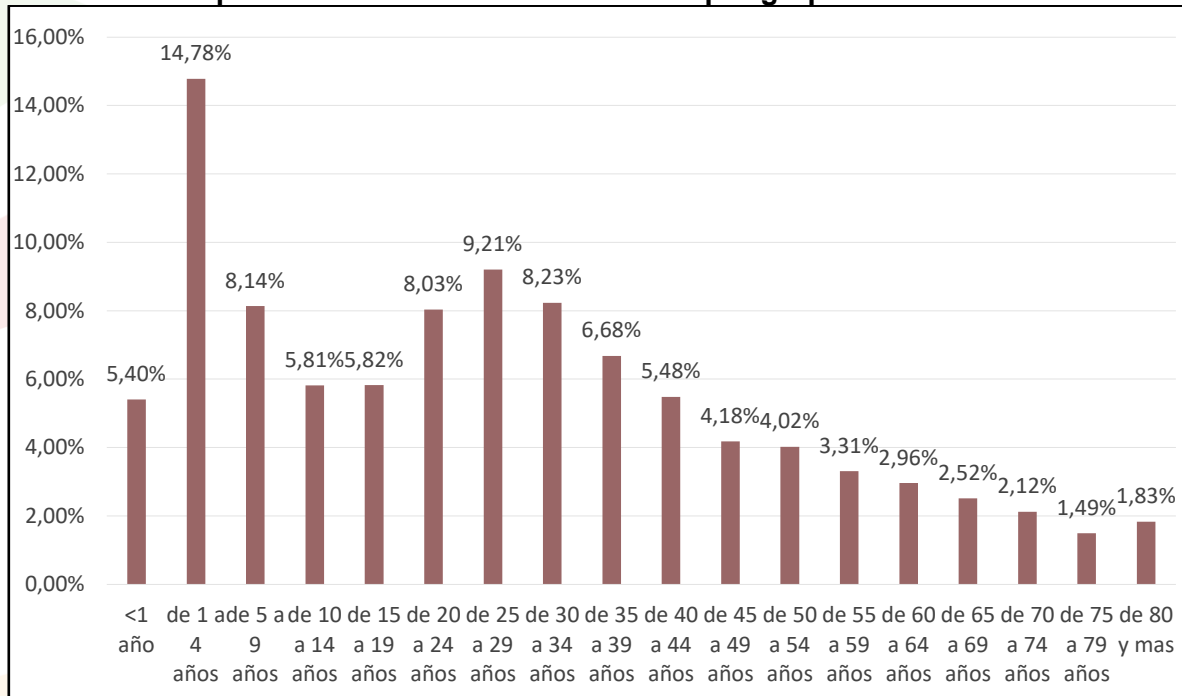


Fuente: SIVIGILA CARTAGENA 2020

De la misma manera podemos observar que la morbilidad por EDA, teniendo en cuenta los grupos de edad, el más afectado fue el comprendido 1 a 4 años con un 14,78% (n=2538) casos, seguido del grupo de 25 a 29 con un 9,21% (n=1581) casos, le sigue los grupos de 30 a 34 años 8,23% (n=1413), 20 a 24 años con un 8,03% (n=1379), así sucesivamente. **Ver Grafica 3.**



Grafica 3. Comportamiento de Morbilidad de EDA por grupo de edades.



Fuente: SIVIGILA CARTAGENA 2020.

Este comportamiento del evento se puede inferir al fortalecimiento de la notificación a nivel de las UPGD del distrito, con apoyo de la estrategia en La Atención Integrada de Las Enfermedades Prevalentes De La Infancia (AIEPI) a nivel de la comunidad.

El programa de infancia, estrategia AIEPI del DADIS con la dirección operativa de salud siguen adelantando medidas de prevención de las enfermedades y promoción de la salud, en la población infantil para disminuir la mortalidad y morbilidad en los niños menores de cinco años con sus respectivas acciones.

Analizando el comportamiento del evento por UPGD se puede observar que en el año 2020 quien ha notificado más casos ha sido CAMINOS IPS SAS, con un 13,5% (n=64) le sigue con un 2,2% (n=36), IPS SALUD DEL CARIBE. **Ver tabla 1.**

Tabla 1. Distribución casos de EDA Según UPGD que notifica en Cartagena, hasta semana 18 2020.

UPGD	Casos	%
CAMINOS IPS SAS	60	13,5
IPS SALUD DEL CARIBE SA	34	2,1
SERSOCIAL EM IPS	23	1,4
SINERGIA GLOBAL EN SALUD SAS	23	1,4
ORGANIZACION CLINICA GENERAL DEL NORTE	22	1,4
OTROS	1425	89,8
TOTAL	1587	100,0

Fuente: SIVIGILA CARTAGENA 2020.

CÓLERA

La epidemia de Cólera que inició en Haití ha venido evolucionando, presentándose un incremento de los casos de Cólera en República Dominicana, con un alto porcentaje de letalidad; y un incremento en el número de Enfermedades Diarreicas Agudas reportada en las últimas semanas por el Ministerio de Salud Pública de Cuba.





Gana
Cartagena y
Ganamos todos

Colombia, corre el riesgo de recibir casos importados de cólera, por el permanente intercambio comercial y turístico que ocurre entre las partes continentales e insulares del mar Caribe, y teniendo en cuenta las características epidemiológicas y socio demográficas que contribuyen a la presentación del evento.

Para lograr este objetivo en Cartagena, se vienen adelantando acciones de vigilancia intensificada para el evento cólera, mediante la conformación de instituciones centinelas, vigilancia y control de agua de consumo y recreacionales y además la vigilancia y control de alimentos.

A la semana 18 del año en curso no se han notificado caso sospechoso de cólera.

