



Alcaldía Mayor de Cartagena de Indias
Distrito Turístico y Cultural



INTOXICACION POR SUSTANCIAS QUIMICAS SEMANA EPIDEMIOLOGICA 25 – AÑO 2020

JOHANA BUENO ALVAREZ

Director (E) DADIS

JOVANNA VALLEJO PLAZA

Líder programa de vigilancia en Salud Pública

**ELABORADO POR:
DISARIS SALAS PEÑA
Profesional Universitario**

**PROGRAMA DE VIGILANCIA EN SALUD PÚBLICA
DEPARTAMENTO ADMINISTRATIVO DISTRITAL DE SALUD – DADIS
CARTAGENA DE INDIAS D. T. y C
2020**



Alcaldía Mayor de Cartagena de Indias
Distrito Turístico y Cultural



Contenido

INTOXICACIONES POR SUSTANCIAS QUIMICAS- SEMANA 25 CARTAGENA D, T y C. AÑO 2020 3



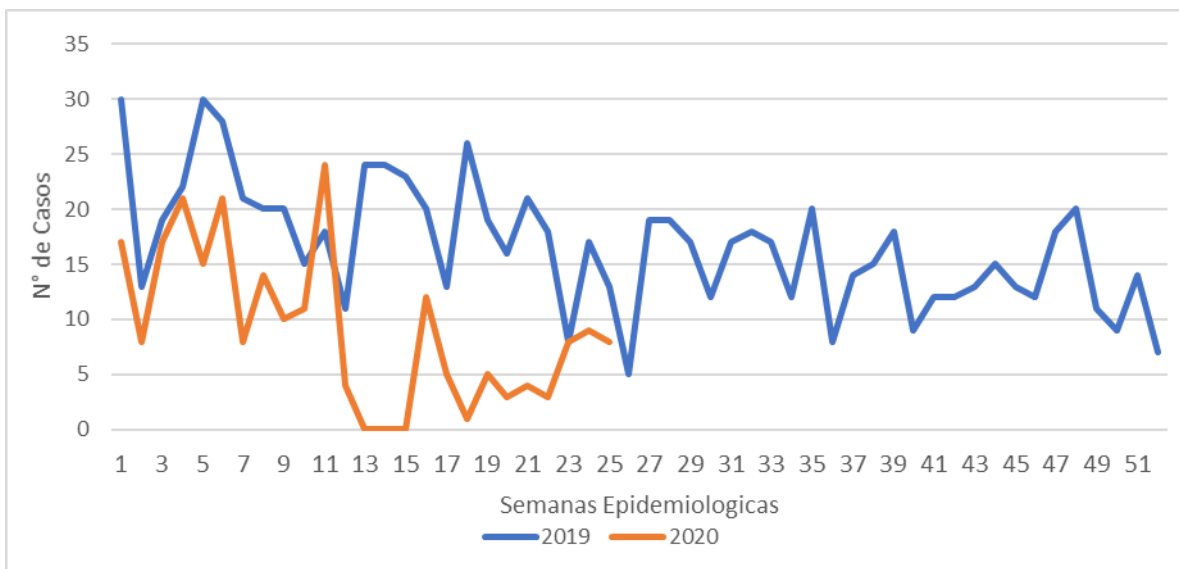
INTOXICACIONES POR SUSTANCIAS QUÍMICAS - SEMANA 25 CARTAGENA D, T y C. AÑO 2020.

Durante el año **2020** hasta la semana 25 en el Distrito de Cartagena se notificaron un total de 228 casos de Intoxicaciones por sustancias químicas.

La incidencia para el evento hasta la semana 25 del año 2020 es de 21,7 casos por 100.000 habitantes

Con respecto al año 2019 se observa una disminución en el número de casos reportados al subsistema SIVIGILA, donde se registra en el año 2020 en la semana 25 (n=8) comparado con el año anterior con (n=13) en la misma semana. Ver figura 1.

Figura 1. Comportamiento de las intoxicaciones por sustancias químicas a semana epidemiológica 25 en el Distrito de Cartagena 2019 y 2020.



Fuente: SIVIGILA Cartagena 2019 - 2020.

Teniendo en cuenta la distribución en la notificación de intoxicaciones por sustancias químicas según los factores demográficos y sociales se denota que el 79.8% (n=182) de los casos los registra el sexo masculino, el grupo etario de mayor registro está entre 11 a 20 años con un 35.5% (n=81), según el tipo de régimen el mayor registro está en el régimen subsidiado con un 89.0% (n=203), y por área de ocurrencia el 96.9% (n=221) fue en la cabecera municipal. Ver tabla 1.



Tabla 1. Distribución casos de Intoxicación de sustancias Químicas según determinantes demográficos y sociales en Cartagena, hasta semana 25 año 2020.

Variable	Categoría	Casos	%
Sexo	Masculino	182	79,8
	Femenino	46	20,2
Edad	1-10	32	14,0
	11-20	81	35,5
	21-30	54	23,7
	31-40	39	17,1
	41-50	11	4,8
	51-60	6	2,6
	61-70	2	0,9
	71 y más años	3	1,3
	Tipo de régimen	Contributivo	14
Especial		4	1,8
Particular		0	0,0
Indeterminado		1	0,4
No afiliado		6	2,6
Subsidiado		203	89,0
Pertenencia étnica	Raizal	1	0,4
	Afrocolombiano	84	36,8
	Otro	143	62,7
Área	Cabecera municipal	221	96,9
	Centro poblado	7	3,1
			228

Fuente: SIMIGILA Cartagena 2020.

Al revisar el comportamiento de casos de las Intoxicaciones por sustancias químicas según localidad de residencia, se observa que la Localidad de la Virgen fue donde se presentó el mayor número de casos con un 42.1% (n=96), le sigue la Localidad Industrial con 30.7% (n=70) y finalmente la Localidad Histórica con un 18.9% (n=43). Ver tabla 3.



Tabla 2. Distribución casos de intoxicación por sustancias químicas por localidad en Cartagena, hasta semana 25 año 2020.

Localidad	Casos	%
La Virgen	96	42,1
Industrial	70	30,7
Histórica	43	18,9
Sin Información	19	8,3
Total	228	100,0

Fuente: SIVIGILA Cartagena 2020.

Teniendo en cuenta la Unidad Primaria Generadora de Datos (UPGD) que notifica el evento, se observa en donde más se registraron casos por intoxicación semana epidemiológica No. 25 con un 31,1% (n=71) en la Fundación Desarrollo Humano Juan Carlos Marrugo, con un 23,7% (n=54) Asociación niños de papel y el tercer lugar lo ocupa la clínica Cemic con un 11,0% (n=25), y así sucesivamente. Ver tabla 3

Tabla 3. Distribución casos de Intoxicación de sustancias químicas Según UPGD que notifica en Cartagena, hasta semana 25 año 2020.

UPGD	Casos	%
Fundacion Desarrollo Humano Juan Carlos Marrugo Ve	71	31,1
Asociación Niños De Papel	54	23,7
Cemic Sas	25	11,0
Clinica San Felipe De Barajas Sas	13	5,7
Gestion Salud San Fernando	8	3,5
Hospital Infantil Napoleón Franco Pareja	7	3,1
Clinica General Del Caribe	7	3,1
Hospital Universitario Del Caribe	5	2,2
Cap. De Olaya	4	1,8
Otras	34	14,9
Total	228	100,0

Fuente: SIVIGILA Cartagena 2020.



Teniendo en cuenta el número de casos presentados de Intoxicación por afiliación a EAPB, se evidencia la EAPB Mutual Ser ESS registra el mayor número de casos con un 53,9% (n=123); Seguido de Coosalud con un 13,2% (n=30) después le sigue comfamiliar con 7,0% (n=16) y finalmente Caja Copi y Salud Total 1,8% (n=4). ver tabla 4

Tabla 4. Distribucion casos de intoxicacion por sustancias quimicas según EAPB en Cartagena, hasta semana 25 año 2020.

EAPB	Casos	%
Mutual Ser E.S.S.	123	53,9
Cooperativa De Salud Y Desarrollo Integral De La Zona Sur Oriental De Cartagena Ltda Coosalud Ltda	30	13,2
Comfamiliar	16	7,0
Cajacopi	4	1,8
Salud Total	4	1,8
Otras	51	22,4
Total	228	100,0

Fuente: SIVIGILA Cartagena 2020.

Según el tipo de exposición al producto consumido se pudo evidenciar el que el 69,7% (n=159) de los casos notificados como intoxicaciones por sustancias químicas fue de tipo psicoactiva, le sigue con un 14,9%(n=34) de casos de tipo accidental seguida de un 10,1%(n=23) el tipo de exposición desconocida y así sucesivamente. Ver tabla 5.

Tabla 5. Comportamiento de las Intoxicaciones por sustancias químicas según tipo Exposición semana 25– Año 2020.

Tipo De Exposición	casos	%
Intencional Psicoactiva	159	69,7
Accidental	34	14,9
Desconocida	23	10,1
Posible Acto Delictivo	4	1,8
Automedicación	4	1,8
Posible Acto Homicida	2	0,9
Ocupacional	2	0,9
Suicidio Consumado	0	0,0
Total	228	100,0

Fuente: SIVIGILA Cartagena 2020.



El lugar donde más se producen los casos de intoxicación son en la vía Hogar con un 50,4% con (n=115) le sigue Vía Pública / Parque con un 32,0%(n=73) y Bares o Tabernas con un 15,4% (n=35) y así sucesivamente Ver tabla 6.

Tabla 6. Comportamiento de las Intoxicaciones por sustancias químicas según el lugar donde se produjo la intoxicación semana 25– Año 2020.

Lugar Donde Se Produjo La Intoxicación	Casos	%
Hogar	115	50,4
Vía Pública /Parque	73	32,0
Bares O Tabernas	35	15,4
Establecimiento Educativo	3	1,3
Lugar De Trabajo	1	0,4
Establecimiento Comercial	1	0,4
Establecimiento Penitenciario	0	0,0
Establecimiento Militar	0	0,0
Total	228	100,0

Fuente: SIVIGILA Cartagena 2020

Teniendo en cuenta el comportamiento del evento de las Intoxicaciones por sustancias químicas según el grupo de sustancia se observa que el mayor el número de casos de intoxicación fue por sustancias Psicoactivas con un 74.1% (n=169), seguido de medicamentos por un 14.5% (n=33), y así sucesivamente. Ver tabla 7.

Tabla 7. Comportamiento del Evento Intoxicaciones por sustancia según el grupo de sustancia Semana 25– Año 2020.

Grupo De Sustancia	Casos	%
Psicoactivas	169	74,1
Medicamentos	33	14,5
Otras Sustancias	14	6,1
Plaguicidas	7	3,1
Solventes	3	1,3
Metanol	1	0,4
Gases	1	0,4
Metales Pesados	0	0,0
Total	228	100,0

Fuente: SIVIGILA Cartagena 2020



Alcaldía Mayor de Cartagena de Indias
Distrito Turístico y cultural

