



Alcaldía Mayor de Cartagena de Indias
Distrito Turístico y Cultural



INTOXICACION POR SUSTANCIAS QUIMICAS SEMANA EPIDEMIOLOGICA 32 – AÑO 2020

JOHANA BUENO ALVAREZ

Director (E) DADIS

JOVANNA VALLEJO PLAZA

Líder programa de vigilancia en Salud Pública

**ELABORADO POR:
DISARIS SALAS PEÑA
Profesional Universitario**

**PROGRAMA DE VIGILANCIA EN SALUD PÚBLICA
DEPARTAMENTO ADMINISTRATIVO DISTRITAL DE SALUD – DADIS
CARTAGENA DE INDIAS D. T. y C
2020**



Alcaldía Mayor de Cartagena de Indias
Distrito Turístico y Cultural



Contenido

INTOXICACIONES POR SUSTANCIAS QUIMICAS- SEMANA 32 CARTAGENA D, T y C. AÑO 2020 3



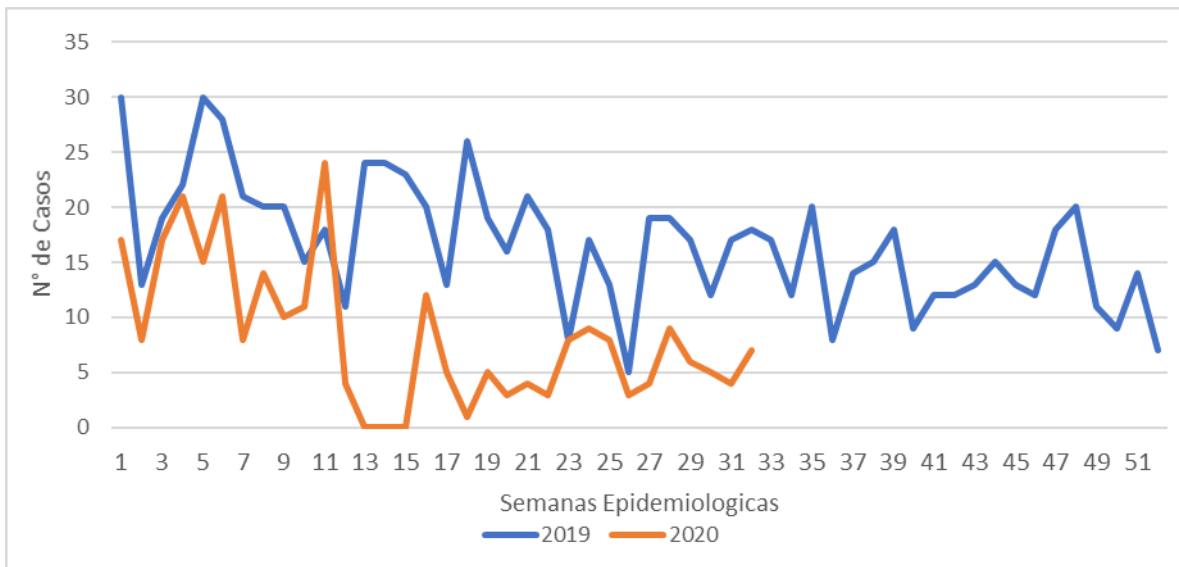
INTOXICACIONES POR SUSTANCIAS QUIMICAS - SEMANA 32 CARTAGENA D, T y C. AÑO 2020.

Durante el año 2020 hasta la semana 32 en el Distrito de Cartagena se notificaron un total de 266 casos de Intoxicaciones por sustancias químicas.

La incidencia para el evento hasta la semana 32 del año 2020 es de 25,4 casos por 100.000 habitantes

Con respecto al año 2019 se observa una disminución en el número de casos reportados al subsistema Siviigila, donde se registra en el año 2020 en la semana 32 (n=7) comparado con el año anterior con (n=18) en la misma semana. Ver figura 1.

Figura 1. Comportamiento de las intoxicaciones por sustancias químicas a semana epidemiológica 32 en el Distrito de Cartagena 2019 y 2020.



Fuente: SIVIGILA Cartagena 2019 - 2020.

Teniendo en cuenta la distribución en la notificación de intoxicaciones por sustancias químicas según los factores demográficos y sociales se denota que el 79.7% (n=212) de los casos los registra el sexo masculino, el grupo etareo de mayor registro esta entre 11 a 20 años con un 35.0% (n=93), según el tipo de regimen el mayor registro esta en el regimen subsidiado con un 88.7% (n=236), y por area de ocurrencia el 97.0% (n=258) fue en la cabecera municipal. Ver tabla 1.



Tabla 1. Distribución casos de Intoxicación de sustancias Químicas según determinantes demográficos y sociales en Cartagena, hasta semana 32 año 2020.

Variable	Categoría	Casos	%
Sexo	Masculino	212	79,7
	Femenino	54	20,3
EDAD	1-10	33	12,4
	11-20	93	35,0
	21-30	67	25,2
	31-40	46	17,3
	41-50	14	5,3
	51-60	8	3,0
	61-70	2	0,8
	71 y más años	3	1,1
	Tipo de régimen	Contributivo	16
Especial		6	2,3
Particular		0	0,0
Indeterminado		1	0,4
No afiliado		7	2,6
Subsidiado		236	88,7
Pertenenencia étnica	Raizal	2	0,8
	Afrocolombiano	100	37,6
	Otro	164	61,7
Área	Cabecera municipal	258	97,0
	Centro poblado	8	3,0
			266

Fuente: SIVIGILA Cartagena 2020.

Al revisar el comportamiento de casos de las Intoxicaciones por sustancias químicas según localidad de residencia, se observa que la Localidad de la Virgen fue donde se presentó el mayor número de casos con un 39.8% (n=106), le sigue la Localidad Industrial con 33.1% (n=88) y finalmente la Localidad Histórica con un 19.5% (n=52). Ver tabla 3.



Tabla 2. Distribución casos de intoxicación por sustancias químicas por localidad en Cartagena, hasta semana 32 año 2020.

Localidad	Casos	%
La Virgen	106	39,8
Industrial	88	33,1
Histórica	52	19,5
Sin Información	20	7,5
Total	266	100,0

Fuente: SIVIGILA Cartagena 2020.

Teniendo en cuenta la Unidad Primaria Generadora de Datos (UPGD) que notifica el evento, se observa en donde más se registraron casos por intoxicación semana epidemiológica No. 32 con un 35,3% (n=94) en la Fundación Desarrollo Humano Juan Carlos Marrugo, con un 21,1% (n=56) Asociación niños de papel y el tercer lugar lo ocupa la clínica Cemic con un 9,4% (n=25), y así sucesivamente. Ver tabla 3

Tabla 3. Distribución casos de Intoxicación de sustancias químicas Según UPGD que notifica en Cartagena, hasta semana 32 año 2020.

UPGD	Casos	%
Fundacion Desarrollo Humano Juan Carlos Marrugo Ve	94	35,3
Asociación Niños De Papel	56	21,1
Cemic Sas	25	9,4
Clinica San Felipe De Barajas Sas	13	4,9
Gestion Salud San Fernando	11	4,1
Clinica General Del Caribe	8	3,0
Hospital Infantil Napoleón Franco Pareja	7	2,6
Hospital Universitario Del Caribe	7	2,6
Cap. De Olaya	4	1,5
Otras	41	15,4
Total	266	100,0

Fuente: SIVIGILA Cartagena 2020.



Teniendo en cuenta el número de casos presentados de Intoxicación por afiliación a EAPB, se evidencia la EAPB Mutual Ser ESS registra el mayor número de casos con un 55,6% (n=148); Seguido de Coosalud con un 13,5% (n=36) después le sigue comfamiliar con 6,0% (n=16) y finalmente Caja Copi y Salud Total 1,5% (n=4). ver tabla 4

Tabla 4. Distribucion casos de intoxicacion por sustancias quimicas según EAPB en Cartagena, hasta semana 32 año 2020.

EAPB	Casos	%
Mutual Ser E.S.S.	148	55,6
Cooperativa De Salud Y Desarrollo Integral De La Zona Sur Oriental De Cartagena Ltda Coosalud Ltda	36	13,5
Comfamiliar	16	6,0
Cajacopi	4	1,5
Salud Total	4	1,5
Otras	58	21,8
Total	266	100,0

Fuente: SIVIGILA Cartagena 2020.

Según el tipo de exposición al producto consumido se pudo evidenciar el que el 69,9% (n=181) de los casos notificados como intoxicaciones por sustancias químicas fue de tipo psicoactiva, le sigue con un 15,1%(n=39) de casos de tipo accidental seguida de un 8,9%(n=23) el tipo de exposición desconocida y así sucesivamente. Ver tabla 5.

Tabla 5. Comportamiento de las Intoxicaciones por sustancias químicas según tipo Exposición semana 32- Año 2020.

Tipo de exposición	casos	%
Intencional Psicoactiva	181	69,9
Accidental	39	15,1
Desconocida	23	8,9
Automedicación	5	1,9
Posible Acto Delictivo	4	1,5
Posible Acto Homicida	3	1,2
Ocupacional	3	1,2
Suicidio Consumado	1	0,4
Total	259	100,0

Fuente: SIVIGILA Cartagena 2020.



El lugar donde más se producen los casos de intoxicación son en la vía Hogar con un 51,9% con (n=138) le sigue Vía Pública / Parque con un 31,2%(n=83) y Bares o Tabernas con un 14,7% (n=39) y así sucesivamente Ver tabla 6.

Tabla 6. Comportamiento de las Intoxicaciones por sustancias químicas según el lugar donde se produjo la intoxicación semana 32– Año 2020.

Lugar Donde Se Produjo La Intoxicación	Casos	%
Hogar	138	51,9
Vía Pública /Parque	83	31,2
Bares O Tabernas	39	14,7
Establecimiento Educativo	3	1,1
Lugar De Trabajo	2	0,8
Establecimiento Comercial	1	0,4
Establecimiento Penitenciario	0	0,0
Establecimiento Militar	0	0,0
Total	266	100,0

Fuente: SIVIGILA Cartagena 2020

Teniendo en cuenta el comportamiento del evento de las Intoxicaciones por sustancias químicas según el grupo de sustancia se observa que el mayor el número de casos de intoxicación fue por sustancias Psicoactivas con un 73.3% (n=195), seguido de medicamentos por un 14.3% (n=38), y así sucesivamente. Ver tabla 7.

Tabla 7. Comportamiento del Evento Intoxicaciones por sustancia según el grupo de sustancia Semana 32– Año 2020.

Grupo De Sustancia	Casos	%
Psicoactivas	195	73,3
Medicamentos	38	14,3
Otras Sustancias	18	6,8
Plaguicidas	10	3,8
Solventes	3	1,1
Metanol	1	0,4
Gases	1	0,4
Metales Pesados	0	0,0
Total	266	100,0

Fuente: SIVIGILA Cartagena 2020



Alcaldía Mayor de Cartagena de Indias
Distrito Turístico y cultural

