



Alcaldía Mayor de Cartagena de Indias
Distrito Turístico y Cultural



INTOXICACION POR SUSTANCIAS QUIMICAS SEMANA EPIDEMIOLOGICA 39 – AÑO 2020

JOHANA BUENO ALVAREZ

Director (E) DADIS

OSCAR JOSUÉ LINDO SIERRA

Director Operativo de Salud Pública DADIS

EVA MASSIEL PEREZ TORREZ

Líder programa de vigilancia en Salud Pública

**ELABORADO POR:
DISARIS SALAS PEÑA
Profesional Universitario**

**PROGRAMA DE VIGILANCIA EN SALUD PÚBLICA
DEPARTAMENTO ADMINISTRATIVO DISTRITAL DE SALUD – DADIS
CARTAGENA DE INDIAS D. T. y C
2020**



Alcaldía Mayor de Cartagena de Indias
Distrito Turístico y Cultural



Contenido

INTOXICACIONES POR SUSTANCIAS QUIMICAS- SEMANA 39 CARTAGENA D, T y C. AÑO 2020 3



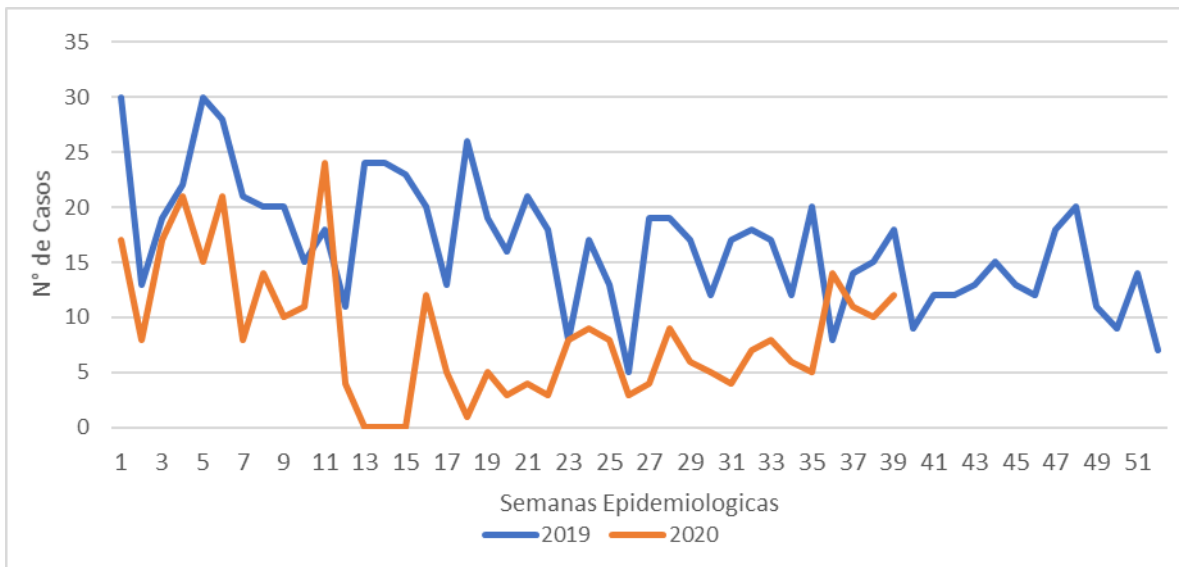
INTOXICACIONES POR SUSTANCIAS QUIMICAS - SEMANA 39 CARTAGENA D, T y C. AÑO 2020.

Durante el año 2020 hasta la semana 39 en el Distrito de Cartagena se notificaron un total de 332 casos de Intoxicaciones por sustancias químicas.

La incidencia para el evento hasta la semana 39 del año 2020 es de 31,7 casos por 100.000 habitantes

Con respecto al año 2019 se observa una disminución en el número de casos reportados al subsistema Sivigila, donde se registra en el año 2020 en la semana 39 (n=12) comparado con el año anterior con (n=18) en la misma semana. Ver figura 1.

Figura 1. Comportamiento de las intoxicaciones por sustancias químicas a semana epidemiológica 39 en el Distrito de Cartagena 2019 y 2020.



Fuente: SIVIGILA Cartagena 2019 - 2020.

Teniendo en cuenta la distribución en la notificación de intoxicaciones por sustancias químicas según los factores demográficos y sociales se denota que el 80.7% (n=268) de los casos los registra el sexo masculino, el grupo etareo de mayor registro esta entre 11 a 20 años con un 34.9% (n=116), según el tipo de regimen el mayor registro esta en el regimen subsidiado con un 89.5% (n=297), y por area de ocurrencia el 97.6% (n=324) fue en la cabecera municipal. Ver tabla 1.



Tabla 1. Distribución casos de Intoxicación de sustancias Químicas según determinantes demográficos y sociales en Cartagena, hasta semana 39 año 2020.

Variable	Categoría	Casos	%
Sexo	Masculino	268	80,7
	Femenino	64	19,3
Edad	1-10	37	11,1
	11-20	116	34,9
	21-30	93	28,0
	31-40	54	16,3
	41-50	18	5,4
	51-60	8	2,4
	61-70	3	0,9
	71 y mas años	3	0,9
	Tipo de régimen	Contributivo	21
Especial		6	1,8
Particular		0	0,0
Indeterminado		1	0,3
No afiliado		7	2,1
Subsidiado		297	89,5
Perteneencia étnica	Raizal	2	0,6
	Afrocolombiano	115	34,6
	Otro	215	64,8
Área	Cabecera municipal	324	97,6
	Centro poblado	8	2,4
			332

Fuente: SIVIGILA Cartagena 2020.

Al revisar el comportamiento de casos de las Intoxicaciones por sustancias químicas según localidad de residencia, se observa que la Localidad de la Virgen fue donde se presentó el mayor número de casos con un 38.6% (n=128), le sigue la Localidad Industrial con 34.3% (n=114) y finalmente la Localidad Histórica con un 19.6% (n=65). Ver tabla 3.



Tabla 2. Distribución casos de intoxicación por sustancias químicas por localidad en Cartagena, hasta semana 39 año 2020.

Localidad	Casos	%
La Virgen	128	38,6
Industrial	114	34,3
Historia	65	19,6
Sin Información	25	7,5
Total	332	100,0

Fuente: SIVIGILA Cartagena 2020.

Teniendo en cuenta la Unidad Primaria Generadora de Datos (UPGD) que notifica el evento, se observa en donde más se registraron casos por intoxicación semana epidemiológica No. 39 con un 33,7% (n=112) en la Fundación Desarrollo Humano Juan Carlos Marrugo, con un 19,3% (n=64) Asociación niños de papel y el tercer lugar lo ocupa la clínica Cemic con un 9,9% (n=33), y así sucesivamente. Ver tabla 3

Tabla 3. Distribución casos de Intoxicación de sustancias químicas Según UPGD que notifica en Cartagena, hasta semana 39 año 2020.

UPGD	Casos	%
Fundación Desarrollo Humano Juan Carlos Marrugo Ve	112	33,7
Asociación Niños De Papel	64	19,3
Cemic Sas	33	9,9
Clinica San Felipe De Barajas Sas	13	3,9
Gestion Salud San Fernando	15	4,5
Clinica General Del Caribe	10	3,0
Hospital Universitario Del Caribe	11	3,3
Hospital Infantil Napoleón Franco Pareja	7	2,1
Clinica Cartagena Del Mar	5	1,5
Otras	62	18,7
Total	332	100,0

Fuente: SIVIGILA Cartagena 2020.



Teniendo en cuenta el número de casos presentados de Intoxicación por afiliación a EAPB, se evidencia la EAPB Mutual Ser ESS registra el mayor número de casos con un 53,9% (n=179); Seguido de Coosalud con un 11,4% (n=38) después le sigue Caja Copi con 5,4% (n=18) , Comfamiliar 5,1 % (n=17) y finalmente Salud Total 1,8% (n=6). ver tabla 4

Tabla 4. Distribucion casos de intoxicacion por sustancias quimicas según EAPB en Cartagena, hasta semana 39 año 2020.

EAPB	Casos	%
Mutual Ser E.S.S.	179	53,9
Cooperativa De Salud Y Desarrollo Integral De La Zona Sur Oriental De Cartagena Ltda Coosalud Ltda	38	11,4
Cajacopi	18	5,4
Comfamiliar	17	5,1
Salud Total	6	1,8
Otras	74	22,3
Total	332	100,0

Fuente: SIVIGILA Cartagena 2020.

Según el tipo de exposición al producto consumido se pudo evidenciar el que el 65,1% (n=216) de los casos notificados como intoxicaciones por sustancias químicas fue de tipo psicoactiva, le sigue con un 15,1%(n=50) de casos de tipo accidental seguida de un 13,6%(n=45) el tipo de exposición desconocida y así sucesivamente. Ver tabla 5.

Tabla 5. Comportamiento de las Intoxicaciones por sustancias químicas según tipo Exposición semana 39– Año 2020.

Tipo de exposición	casos	%
Intencional Psicoactiva	216	65,1
Accidental	50	15,1
Desconocida	45	13,6
Automedicación	8	2,4
Posible Acto Delictivo	5	1,5
Posible Acto Homicida	4	1,2
Ocupacional	3	0,9
Suicidio Consumado	1	0,3
Total	332	100,0

Fuente: SIVIGILA Cartagena 2020.



El lugar donde más se producen los casos de intoxicación son en la vía Hogar con un 47,9% con (n=159) le sigue Vía Pública / Parque con un 33,7%(n=112) y Bares o Tabernas con un 16,3% (n=54) y así sucesivamente Ver tabla 6.

Tabla 6. Comportamiento de las Intoxicaciones por sustancias químicas según el lugar donde se produjo la intoxicación semana 39– Año 2020.

Lugar Donde Se Produjo La Intoxicación	Casos	%
Hogar	159	47,9
Vía Pública /Parque	112	33,7
Bares O Tabernas	54	16,3
Establecimiento Educativo	4	1,2
Lugar De Trabajo	2	0,6
Establecimiento Comercial	1	0,3
Establecimiento Penitenciario	0	0,0
Establecimiento Militar	0	0,0
Total	332	100,0

Fuente: SIVIGILA Cartagena 2020

Teniendo en cuenta el comportamiento del evento de las Intoxicaciones por sustancias químicas según el grupo de sustancia se observa que el mayor el número de casos de intoxicación fue por sustancias Psicoactivas con un 75.3% (n=250), seguido de medicamentos por un 13.0% (n=43), y así sucesivamente. Ver tabla 7.

Tabla 7. Comportamiento del Evento Intoxicaciones por sustancia según el grupo de sustancia Semana 39– Año 2020.

Grupo De Sustancia	Casos	%
Psicoactivas	250	75,3
Medicamentos	43	13,0
Otras Sustancias	21	6,3
Plaguicidas	13	3,9
Solventes	3	0,9
Metanol	1	0,3
Gases	1	0,3
Metales Pesados	0	0,0
Total	332	100,0

Fuente: SIVIGILA Cartagena 2020



Alcaldía Mayor de Cartagena de Indias
Distrito Turístico y Cultural

