



Alcaldía Mayor de Cartagena de Indias
Distrito Turístico y Cultural



INTOXICACION POR SUSTANCIAS QUIMICAS SEMANA EPIDEMIOLOGICA 42 – AÑO 2020

JOHANA BUENO ALVAREZ

Director (E) DADIS

OSCAR JOSUÉ LINDO SIERRA
Director Operativo de Salud Pública DADIS

EVA MASSIEL PEREZ TORREZ
Líder programa de vigilancia en Salud Pública

ELABORADO POR:
DISARIS SALAS PEÑA
Profesional Universitario

PROGRAMA DE VIGILANCIA EN SALUD PÚBLICA
DEPARTAMENTO ADMINISTRATIVO DISTRITAL DE SALUD – DADIS
CARTAGENA DE INDIAS D. T. y C
2020



Alcaldía Mayor de Cartagena de Indias
Distrito Turístico y Cultural



Contenido

INTOXICACIONES POR SUSTANCIAS QUIMICAS- SEMANA 42 CARTAGENA D, T y C. AÑO 2020 3



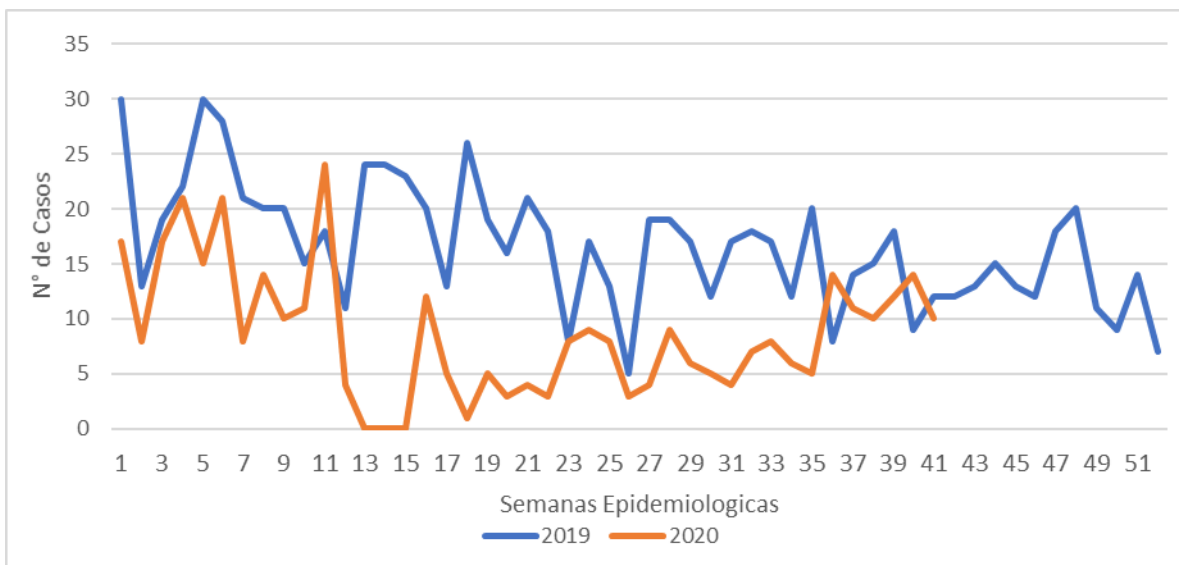
INTOXICACIONES POR SUSTANCIAS QUÍMICAS - SEMANA 42 CARTAGENA D, T y C. AÑO 2020.

Durante el año **2020** hasta la semana 42 en el Distrito de Cartagena se notificaron un total de 364 casos de Intoxicaciones por sustancias químicas.

La incidencia para el evento hasta la semana 42 del año 2020 es de 34,7 casos por 100.000 habitantes

Con respecto al año 2019 se observa una disminución en el número de casos reportados al subsistema Sivigila, donde se registra en el año 2020 en la semana 42 (n=8) comparado con el año anterior con (n=12) en la misma semana. Ver figura 1.

Figura 1. Comportamiento de las intoxicaciones por sustancias químicas a semana epidemiológica 42 en el Distrito de Cartagena 2019 y 2020.



Fuente: SIVIGILA Cartagena 2019 - 2020.

Teniendo en cuenta la distribución en la notificación de intoxicaciones por sustancias químicas según los factores demográficos y sociales se denota que el 81.0% (n=295) de los casos los registra el sexo masculino, el grupo etareo de mayor registro esta entre 11 a 20 años con un 34.6% (n=126), según el tipo de regimen el mayor registro esta en el regimen subsidiado con un 86.5% (n=315), y por area de ocurrencia el 97.3% (n=354) fue en la cabecera municipal. Ver tabla 1.



Tabla 1. Distribución casos de Intoxicación de sustancias Químicas según determinantes demográficos y sociales en Cartagena, hasta semana 42 año 2020.

Variable	Categoría	Casos	%
Sexo	Masculino	295	81,0
	Femenino	69	19,0
EDAD	1-10	38	10,4
	11-20	126	34,6
	21-30	104	28,6
	31-40	59	16,2
	41-50	21	5,8
	51-60	10	2,7
	61-70	3	0,8
	71 y más años	3	0,8
	Tipo de régimen	Contributivo	33
Especial		7	1,9
Particular		0	0,0
Indeterminado		1	0,3
No afiliado		8	2,2
Subsidiado		315	86,5
Pertenencia étnica	Raizal	2	0,5
	Afrocolombiano	119	32,7
	Otro	243	66,8
Área	Cabecera municipal	354	97,3
	Centro poblado	10	2,7
			364

Fuente: SIMIGILA Cartagena 2020.

Al revisar el comportamiento de casos de las Intoxicaciones por sustancias químicas según localidad de residencia, se observa que la Localidad de la Virgen fue donde se presentó el mayor número de casos con un 37.6% (n=137), le sigue la Localidad Industrial con 33.2% (n=121) y finalmente la Localidad Histórica con un 22.3% (n=81). Ver tabla 3.



Tabla 2. Distribución casos de intoxicación por sustancias químicas por localidad en Cartagena, hasta semana 42 año 2020.

Localidad	Casos	%
La Virgen	137	37,6
Industrial	121	33,2
Histórica	81	22,3
Sin Información	25	6,9
Total	364	100,0

Fuente: SIVIGILA Cartagena 2020.

Teniendo en cuenta la Unidad Primaria Generadora de Datos (UPGD) que notifica el evento, se observa en donde más se registraron casos por intoxicación semana epidemiológica No. 42 con un 33,2% (n=121) en la Fundación Desarrollo Humano Juan Carlos Marrugo, con un 18,7% (n=68) Asociación niños de papel y el tercer lugar lo ocupa la clínica Cemic con un 11,0% (n=40), y así sucesivamente. Ver tabla 3

Tabla 3. Distribución casos de Intoxicación de sustancias químicas Según UPGD que notifica en Cartagena, hasta semana 42 año 2020.

UPGD	Casos	%
Fundacion Desarrollo Humano Juan Carlos Marrugo Ve	121	33,2
Asociación Niños De Papel	68	18,7
Cemic Sas	40	11,0
Gestion Salud San Fernando	15	4,1
Clinica San Felipe De Barajas Sas	13	3,6
Hospital Universitario Del Caribe	12	3,3
Clinica General Del Caribe	10	2,7
Hospital Infantil Napoleón Franco Pareja	7	1,9
Clinica Cartagena Del Mar	5	1,4
Otras	73	20,1
Total	364	100,0

Fuente: SIVIGILA Cartagena 2020.



Teniendo en cuenta el número de casos presentados de Intoxicación por afiliación a EAPB, se evidencia la EAPB Mutual Ser ESS registra el mayor número de casos con un 53,0% (n=193); Seguido de Coosalud con un 11.8% (n=43) después le sigue Caja Copi con 5.8% (n=21), Comfamiliar 5,2 % (n=19) y finalmente Salud Total 1,9% (n=7). ver tabla 4

Tabla 4. Distribucion casos de intoxicacion por sustancias quimicas según EAPB en Cartagena, hasta semana 42 año 2020.

EAPB	Casos	%
Mutual Ser E.S.S.	193	53,0
Cooperativa De Salud Y Desarrollo Integral De La Zona Sur Oriental De Cartagena Ltda Coosalud Ltda	43	11,8
Cajacopi	21	5,8
Comfamiliar	19	5,2
Salud Total	7	1,9
Otras	81	22,3
Total	364	100,0

Fuente: SIVIGILA Cartagena 2020.

Según el tipo de exposición al producto consumido se pudo evidenciar el que el 63.7% (n=232) de los casos notificados como intoxicaciones por sustancias químicas fue de tipo psicoactiva, le sigue con un 15.9%(n=58) de casos de tipo accidental seguida de un 12.9% (n=47) el tipo de exposición desconocida y así sucesivamente. Ver tabla 5.

Tabla 5. Comportamiento de las Intoxicaciones por sustancias químicas según tipo Exposición semana 42- Año 2020.

Tipo de exposición	casos	%
Intencional Psicoactiva	232	63,7
Desconocida	58	15,9
Accidental	47	12,9
Automedicación	11	3,0
Ocupacional	8	2,2
Posible Acto Delictivo	4	1,1
Posible Acto Homicida	3	0,8
Suicidio Consumado	1	0,3
Total	364	100,0

Fuente: SIVIGILA Cartagena 2020



El lugar donde más se producen los casos de intoxicación son en la vía Hogar con un 47,8% con (n=174) le sigue Vía Pública / Parque con un 33,8%(n=123) y Bares o Tabernas con un 15,7% (n=57) y así sucesivamente Ver tabla 6.

Tabla 6. Comportamiento de las Intoxicaciones por sustancias químicas según el lugar donde se produjo la intoxicación semana 42– Año 2020.

Lugar Donde Se Produjo La Intoxicación	Casos	%
Hogar	174	47,8
Vía Pública /Parque	123	33,8
Bares O Tabernas	57	15,7
Establecimiento Educativo	4	1,1
Lugar De Trabajo	4	1,1
Establecimiento Comercial	2	0,5
Establecimiento Penitenciario	0	0,0
Establecimiento Militar	0	0,0
Total	364	100,0

Fuente: SIVIGILA Cartagena 2020

Teniendo en cuenta el comportamiento del evento de las Intoxicaciones por sustancias químicas según el grupo de sustancia se observa que el mayor el número de casos de intoxicación fue por sustancias Psicoactivas con un 75.8% (n=276), seguido de medicamentos por un 11.8% (n=43), y así sucesivamente. Ver tabla 7.

Tabla 7. Comportamiento del Evento Intoxicaciones por sustancia según el grupo de sustancia Semana 42– Año 2020.

Grupo De Sustancia	Casos	%
Psicoactivas	276	75,8
Medicamentos	43	11,8
Otras Sustancias	24	6,6
Plaguicidas	16	4,4
Solventes	3	0,8
Metanol	1	0,3
Gases	1	0,3
Metales Pesados	0	0,0
Total	364	100,0

Fuente: SIVIGILA Cartagena 2020



Alcaldía Mayor de Cartagena de Indias
Distrito Turístico y Cultural

