



Alcaldía Mayor de Cartagena de Indias
Distrito Turístico y Cultural



INTOXICACION POR SUSTANCIAS QUIMICAS SEMANA EPIDEMIOLOGICA 44 – AÑO 2020

JOHANA BUENO ALVAREZ

Director (E) DADIS

OSCAR JOSUÉ LINDO SIERRA
Director Operativo de Salud Pública DADIS

EVA MASSIEL PEREZ TORREZ
Líder programa de vigilancia en Salud Pública

ELABORADO POR:
DISARIS SALAS PEÑA
Profesional Universitario

PROGRAMA DE VIGILANCIA EN SALUD PÚBLICA
DEPARTAMENTO ADMINISTRATIVO DISTRITAL DE SALUD – DADIS
CARTAGENA DE INDIAS D. T. y C
2020



Alcaldía Mayor de Cartagena de Indias
Distrito Turístico y Cultural



Contenido

INTOXICACIONES POR SUSTANCIAS QUIMICAS- SEMANA 44 CARTAGENA D, T y C. AÑO 2020 3



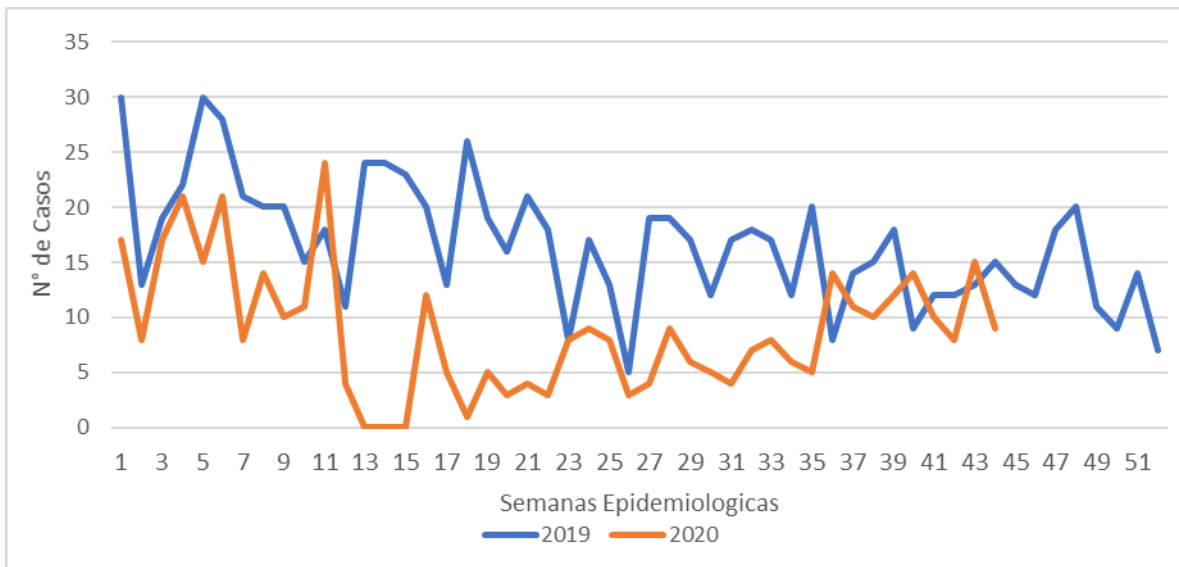
INTOXICACIONES POR SUSTANCIAS QUIMICAS - SEMANA 44 CARTAGENA D, T y C. AÑO 2020.

Durante el año 2020 hasta la semana 44 en el Distrito de Cartagena se notificaron un total de 388 casos de Intoxicaciones por sustancias químicas.

La incidencia para el evento hasta la semana 44 del año 2020 es de 37,0 casos por 100.000 habitantes

Con respecto al año 2019 se observa una disminución en el número de casos reportados al subsistema Sivigila, donde se registra en el año 2020 en la semana 44 (n=9) comparado con el año anterior con (n=15) en la misma semana. Ver figura 1.

Figura 1. Comportamiento de las intoxicaciones por sustancias químicas a semana epidemiológica 44 en el Distrito de Cartagena 2019 y 2020.



Fuente: SIVIGILA Cartagena 2019 - 2020.

Teniendo en cuenta la distribución en la notificación de intoxicaciones por sustancias químicas según los factores demográficos y sociales se denota que el 81.2% (n=315) de los casos los registra el sexo masculino, el grupo etareo de mayor registro esta entre 11 a 20 años con un 36.1% (n=140), según el tipo de regimen el mayor registro esta en el regimen subsidiado con un 89.2% (n=346), y por area de ocurrencia el 97.4% (n=378) fue en la cabecera municipal. Ver tabla 1.



Tabla 1. Distribución casos de Intoxicación de sustancias Químicas según determinantes demográficos y sociales en Cartagena, hasta semana 44 año 2020.

Variable	Categoría	Casos	%
Sexo	Masculino	315	81,2
	Femenino	73	18,8
EDAD	1-10	40	10,3
	11-20	140	36,1
	21-30	108	27,8
	31-40	60	15,5
	41-50	22	5,7
	51-60	12	3,1
	61-70	3	0,8
	71 y más años	3	0,8
	Tipo de régimen	Contributivo	26
Especial		8	2,1
Particular		0	0,0
Indeterminado		1	0,3
No afiliado		7	1,8
Subsidiado		346	89,2
Pertenencia étnica	Raizal	2	0,5
	Afrocolombiano	122	31,4
	Otro	264	68,0
Área	Cabecera municipal	378	97,4
	Centro poblado	10	2,6
			388

Fuente: SIMIGILA Cartagena 2020.

Al revisar el comportamiento de casos de las Intoxicaciones por sustancias químicas según localidad de residencia, se observa que la Localidad de la Virgen fue donde se presentó el mayor número de casos con un 37.6% (n=146), le sigue la Localidad Industrial con 33.8% (n=131) y finalmente la Localidad Histórica con un 21.9% (n=85). Ver tabla 3.



Tabla 2. Distribución casos de intoxicación por sustancias químicas por localidad en Cartagena, hasta semana 44 año 2020.

Localidad	Casos	%
La Virgen	146	37,6
Industrial	131	33,8
Histórica	85	21,9
Sin Información	26	6,7
Total	388	100,0

Fuente: SIVIGILA Cartagena 2020.

Teniendo en cuenta la Unidad Primaria Generadora de Datos (UPGD) que notifica el evento, se observa en donde más se registraron casos por intoxicación semana epidemiológica No. 44 con un 33,8% (n=131) en la Fundación Desarrollo Humano Juan Carlos Marrugo, con un 19,3% (n=75) Asociación niños de papel y el tercer lugar lo ocupa la clínica Cemic con un 11,1% (n=43), y así sucesivamente. Ver tabla 3

Tabla 3. Distribución casos de Intoxicación de sustancias químicas Según UPGD que notifica en Cartagena, hasta semana 44 año 2020.

UPGD	Casos	%
Fundacion Desarrollo Humano Juan Carlos Marrugo Ve	131	33,8
Asociacion Niños De Papel	75	19,3
Cemic Sas	43	11,1
Gestion Salud San Fernando	15	3,9
Clinica San Felipe De Barajas Sas	13	3,4
Hospital Universitario Del Caribe	13	3,4
Clinica General Del Caribe	11	2,8
Hospital Infantil Napoleon Franco Pareja	7	1,8
Clinica Cartagena Del Mar	6	1,5
Otras	74	19,1
Total	388	100,0

Fuente: SIVIGILA Cartagena 2020.



Teniendo en cuenta el número de casos presentados de Intoxicación por afiliación a EAPB, se evidencia la EAPB Mutual Ser ESS registra el mayor número de casos con un 53,4% (n=207); Seguido de Coosalud con un 12,4% (n=48) después le sigue Caja Copi con 5,7% (n=22), Comfamiliar 5,4% (n=21) y finalmente Salud Total 1,8% (n=7). ver tabla 4

Tabla 4. Distribucion casos de intoxicacion por sustancias quimicas según EAPB en Cartagena, hasta semana 44 año 2020.

EAPB	Casos	%
Mutual Ser E.S.S.	207	53,4
Cooperativa De Salud Y Desarrollo Integral De La Zona Sur Oriental De Cartagena Ltda Coosalud Ltda	48	12,4
Cajacopi	22	5,7
Comfamiliar	21	5,4
Salud Total	7	1,8
Otras	83	21,4
Total	388	100,0

Fuente: SIVIGILA Cartagena 2020.

Según el tipo de exposición al producto consumido se pudo evidenciar el que el 63,7% (n=247) de los casos notificados como intoxicaciones por sustancias químicas fue de tipo psicoactiva, le sigue con un 15,7%(n=61) de casos de tipo accidental seguida de un 12,6% (n=49) el tipo de exposición desconocida y así sucesivamente. Ver tabla 5.

Tabla 5. Comportamiento de las Intoxicaciones por sustancias químicas según tipo Exposición semana 44– Año 2020.

Tipo De Exposición	casos	%
Intencional Psicoactiva	247	63,7
Desconocida	61	15,7
Accidental	49	12,6
Automedicación	15	3,9
Ocupacional	8	2,1
Posible Acto Delictivo	4	1,0
Posible Acto Homicida	3	0,8
Suicidio Consumado	1	0,3
Total	388	100,0

Fuente: SIVIGILA Cartagena 2020



El lugar donde más se producen los casos de intoxicación son en la vía Hogar con un 48,2% con (n=187) le sigue Vía Publica / Parque con un 33,8%(n=131) y Bares o Tabernas con un 15,5% (n=60) y así sucesivamente Ver tabla 6.

Tabla 6. Comportamiento de las Intoxicaciones por sustancias químicas según el lugar donde se produjo la intoxicación semana 44– Año 2020.

Lugar Donde Se Produjo La Intoxicación	Casos	%
Hogar	187	48,2
Vía Publica /Parque	131	33,8
Bares O Tabernas	60	15,5
Establecimiento Educativo	4	1,0
Lugar De Trabajo	4	1,0
Establecimiento Comercial	2	0,5
Establecimiento Penitenciario	0	0,0
Establecimiento Militar	0	0,0
Total	388	100,0

Fuente: SIVIGILA Cartagena 2020

Teniendo en cuenta el comportamiento del evento de las Intoxicaciones por sustancias químicas según el grupo de sustancia se observa que el mayor el número de casos de intoxicación fue por sustancias Psicoactivas con un 75.8% (n=294), seguido de medicamentos por un 12.4% (n=48), y así sucesivamente. Ver tabla 7.

Tabla 7. Comportamiento del Evento Intoxicaciones por sustancia según el grupo de sustancia Semana 44– Año 2020.

Grupo De Sustancia	Casos	%
Psicoactivas	294	75,8
Medicamentos	48	12,4
Otras Sustancias	24	6,2
Plaguicidas	16	4,1
Solventes	4	1,0
Metanol	1	0,3
Gases	1	0,3
Metales Pesados	0	0,0
Total	388	100,0

Fuente: SIVIGILA Cartagena 2020



Alcaldía Mayor de Cartagena de Indias
Distrito Turístico y Cultural

