



Alcaldía Mayor de Cartagena de Indias  
Distrito Turístico y Cultural



## **INTOXICACION POR SUSTANCIAS QUIMICAS SEMANA EPIDEMIOLOGICA 45 – AÑO 2020**

**JOHANA BUENO ALVAREZ**

**Directora DADIS**

**OSCAR JOSUÉ LINDO SIERRA**  
**Director Operativo de Salud Pública DADIS**

**EVA MASSIEL PEREZ TORREZ**  
**Líder programa de vigilancia en Salud Pública**

**ELABORADO POR:**  
**DISARIS SALAS PEÑA**  
**Profesional Universitario**

**PROGRAMA DE VIGILANCIA EN SALUD PÚBLICA**  
**DEPARTAMENTO ADMINISTRATIVO DISTRITAL DE SALUD – DADIS**  
**CARTAGENA DE INDIAS D. T. y C**  
**2020**



Alcaldía Mayor de Cartagena de Indias  
Distrito Turístico y Cultural



Contenido

INTOXICACIONES POR SUSTANCIAS QUIMICAS- SEMANA 45 CARTAGENA D, T y C. AÑO 2020 3



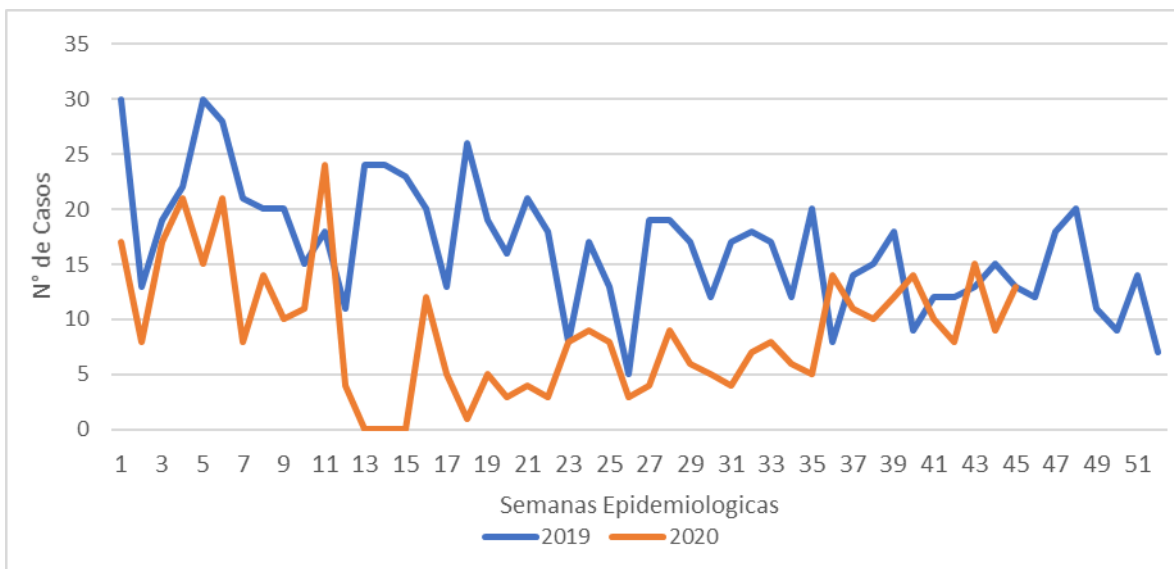
## INTOXICACIONES POR SUSTANCIAS QUIMICAS - SEMANA 45 CARTAGENA D, T y C. AÑO 2020.

Durante el año **2020** hasta la semana 45 en el Distrito de Cartagena se notificaron un total de 401 casos de Intoxicaciones por sustancias químicas.

La incidencia para el evento hasta la semana 45 del año 2020 es de 38,2 casos por 100.000 habitantes

Con respecto al año 2019 se observa una igualdad en el número de casos reportados al subsistema SIVIGILA, donde se registra en el año 2020 en la semana 45 (n=13) comparado con el año anterior con (n=13) en la misma semana. Ver figura 1.

**Figura 1. Comportamiento de las intoxicaciones por sustancias químicas a semana epidemiológica 45 en el Distrito de Cartagena 2019 y 2020.**



Fuente: SIVIGILA Cartagena 2019 - 2020.

Teniendo en cuenta la distribución en la notificación de intoxicaciones por sustancias químicas según los factores demográficos y sociales se denota que el 81.0% (n=325) de los casos los registra el sexo masculino, el grupo etareo de mayor registro esta entre 11 a 20 años con un 36.9% (n=148), según el tipo de regimen el mayor registro esta en el regimen subsidiado con un 89.3% (n=358), y por area de ocurrencia el 97.5% (n=391) fue en la cabecera municipal. Ver tabla 1.



**Tabla 1. Distribución casos de Intoxicación de sustancias Químicas según determinantes demográficos y sociales en Cartagena, hasta semana 45 año 2020.**

Variable	Categoría	Casos	%
Sexo	Masculino	325	81,0
	Femenino	76	19,0
EDAD	1-10	41	10,2
	11-20	148	36,9
	21-30	111	27,7
	31-40	60	15,0
	41-50	22	5,5
	51-60	13	3,2
	61-70	3	0,7
	71 y más años	3	0,7
	Tipo de régimen	Contributivo	27
Especial		8	2,0
Particular		0	0,0
Indeterminado		1	0,2
No afiliado		7	1,7
Subsidiado		358	89,3
Pertenenencia étnica	Raizal	2	0,5
	Afrocolombiano	123	30,7
	Otro	276	68,8
Area	Cabecera municipal	391	97,5
	Centro poblado	10	2,5
			<b>401</b>

Fuente: SIVIGILA Cartagena 2020.

Al revisar el comportamiento de casos de las Intoxicaciones por sustancias químicas según localidad de residencia, se observa que la Localidad de la Virgen fue donde se presentó el mayor número de casos con un 36.9% (n=148), le sigue la Localidad Industrial con 33.4% (n=134) y finalmente la Localidad Histórica con un 21.4% (n=86). Ver tabla 3.



**Tabla 2. Distribución casos de intoxicación por sustancias químicas por localidad en Cartagena, hasta semana 45 año 2020.**

Localidad	Casos	%
La Virgen	148	36,9
Industrial	134	33,4
Histórica	86	21,4
Sin Información	33	8,2
<b>Total</b>	<b>401</b>	<b>100,0</b>

Fuente: SIVIGILA Cartagena 2020.

Teniendo en cuenta la Unidad Primaria Generadora de Datos (UPGD) que notifica el evento, se observa en donde más se registraron casos por intoxicación semana epidemiológica No. 45 con un 34,7% (n=139) en la Fundación Desarrollo Humano Juan Carlos Marrugo, con un 19,5% (n=78) Asociación niños de papel y el tercer lugar lo ocupa la clínica Cemic con un 11,0% (n=44), y así sucesivamente. Ver tabla 3

**Tabla 3. Distribución casos de Intoxicación de sustancias químicas Según UPGD que notifica en Cartagena, hasta semana 45 año 2020.**

UPGD	Casos	%
Fundación Desarrollo Humano Juan Carlos Marrugo Ve	139	34,7
Asociación Niños De Papel	78	19,5
Cemic Sas	44	11,0
Gestion Salud San Fernando	15	3,7
Clinica San Felipe De Barajas Sas	13	3,2
Hospital Universitario Del Caribe	13	3,2
Clinica General Del Caribe	11	2,7
Hospital Infantil Napoleón Franco Pareja	7	1,7
Clinica Cartagena Del Mar	7	1,7
Otras	74	18,5
<b>Total</b>	<b>401</b>	<b>100,0</b>

Fuente: SIVIGILA Cartagena 2020.



Teniendo en cuenta el número de casos presentados de Intoxicación por afiliación a EAPB, se evidencia la EAPB Mutual Ser ESS registra el mayor número de casos con un 53,9% (n=216); Seguimiento de Coosalud con un 12,7% (n=51) después le sigue Caja Copi con 5,5% (n=22), Comfamiliar 5,2% (n=21) y finalmente Salud Total 1,7% (n=7). ver tabla 4

**Tabla 4. Distribución de casos de intoxicación por sustancias químicas según EAPB en Cartagena, hasta semana 45 año 2020.**

EAPB	Casos	%
Mutual Ser E.S.S.	216	53,9
Cooperativa De Salud Y Desarrollo Integral De La Zona Sur Oriental De Cartagena Ltda Coosalud Ltda	51	12,7
Cajacopi	22	5,5
Comfamiliar	21	5,2
Salud Total	7	1,7
Otras	84	20,9
<b>Total</b>	<b>401</b>	<b>100,0</b>

Fuente: SIVIGILA Cartagena 2020.

Según el tipo de exposición al producto consumido se pudo evidenciar el que el 62,8% (n=252) de los casos notificados como intoxicaciones por sustancias químicas fue de tipo psicoactiva, le sigue con un 15,2% (n=61) de casos de tipo de exposición desconocida seguida de un 12,5% (n=50) el tipo de exposición accidental y así sucesivamente. Ver tabla 5.

**Tabla 5. Comportamiento de las Intoxicaciones por sustancias químicas según tipo Exposición semana 45- Año 2020.**

Tipo de exposición	casos	%
Intencional Psicoactiva	252	62,8
Desconocida	61	15,2
Accidental	50	12,5
Ocupacional	22	5,5
Automedicación	8	2,0
Posible Acto Delictivo	4	1,0
Posible Acto Homicida	3	0,7
Suicidio Consumado	1	0,2
<b>total</b>	<b>401</b>	<b>100,0</b>

Fuente: SIVIGILA Cartagena 2020



El lugar donde más se producen los casos de intoxicación son en la vía Hogar con un 48,9% con (n=196) le sigue Vía Publica / Parque con un 33,7%(n=135) y Bares o Tabernas con un 15,0% (n=60) y así sucesivamente Ver tabla 6.

**Tabla 6. Comportamiento de las Intoxicaciones por sustancias químicas según el lugar donde se produjo la intoxicación semana 45– Año 2020.**

Lugar Donde Se Produjo La Intoxicación	Casos	%
Hogar	196	48,9
Vía Publica /Parque	135	33,7
Bares O Tabernas	60	15,0
Establecimiento Educativo	4	1,0
Lugar De Trabajo	4	1,0
Establecimiento Comercial	2	0,5
Establecimiento Penitenciario	0	0,0
Establecimiento Militar	0	0,0
<b>Total</b>	<b>401</b>	<b>100,0</b>

Fuente: SIVIGILA Cartagena 2020

Teniendo en cuenta el comportamiento del evento de las Intoxicaciones por sustancias químicas según el grupo de sustancia se observa que el mayor el número de casos de intoxicación fue por sustancias Psicoactivas con un 76.3% (n=306), seguido de medicamentos por un 12.0% (n=48), y así sucesivamente. Ver tabla 7.

**Tabla 7. Comportamiento del Evento Intoxicaciones por sustancia según el grupo de sustancia Semana 45– Año 2020.**

GRUPO DE SUSTANCIA	Casos	%
Psicoactivas	306	76,3
Medicamentos	48	12,0
Otras Sustancias	24	6,0
Plaguicidas	17	4,2
Solventes	4	1,0
Metanol	1	0,2
Gases	1	0,2
Metales Pesados	0	0,0
<b>Total</b>	<b>401</b>	<b>100,0</b>

Fuente: SIVIGILA Cartagena 2020



Alcaldía Mayor de Cartagena de Indias  
Distrito Turístico y cultural

