



Alcaldía Mayor de Cartagena de Indias
Distrito Turístico y Cultural



INTOXICACION POR SUSTANCIAS QUIMICAS SEMANA EPIDEMIOLOGICA 48 – AÑO 2020

JOHANA BUENO ALVAREZ

Directora DADIS

OSCAR JOSUÉ LINDO SIERRA

Director Operativo de Salud Pública DADIS

EVA MASSIEL PEREZ TORREZ

Líder programa de vigilancia en Salud Pública

ELABORADO POR:

DISARIS SALAS PEÑA

Profesional Universitario

**PROGRAMA DE VIGILANCIA EN SALUD PÚBLICA
DEPARTAMENTO ADMINISTRATIVO DISTRITAL DE SALUD – DADIS
CARTAGENA DE INDIAS D. T. y C
2020**



Alcaldía Mayor de Cartagena de Indias
Distrito Turístico y Cultural



Contenido

INTOXICACIONES POR SUSTANCIAS QUIMICAS- SEMANA 48 CARTAGENA D, T y C. AÑO 2020 3



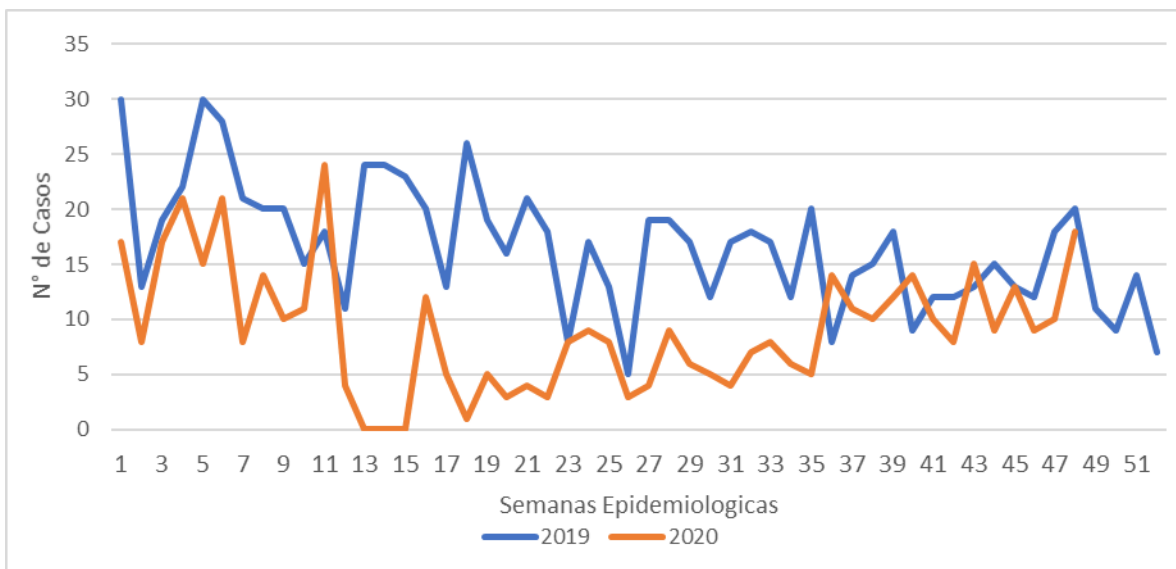
INTOXICACIONES POR SUSTANCIAS QUÍMICAS - SEMANA 48 CARTAGENA D, T y C. AÑO 2020.

Durante el año **2020** hasta la semana 48 en el Distrito de Cartagena se notificaron un total de 438 casos de Intoxicaciones por sustancias químicas.

La incidencia para el evento hasta la semana 48 del año 2020 es de 41,8 casos por 100.000 habitantes

Con respecto al año 2019 se observa una disminución en el número de casos reportados al subsistema Sivigila, donde se registra en el año 2020 en la semana 48 (n=18) comparado con el año anterior con (n=20) en la misma semana. Ver figura 1.

Figura 1. Comportamiento de las intoxicaciones por sustancias químicas a semana epidemiológica 48 en el Distrito de Cartagena 2019 y 2020.



Fuente: SIVIGILA Cartagena 2019 - 2020.

Teniendo en cuenta la distribución en la notificación de intoxicaciones por sustancias químicas según los factores demográficos y sociales se denota que el 79.5% (n=348) de los casos los registra el sexo masculino, el grupo etareo de mayor registro esta entre 11 a 20 años con un 37.7% (n=165), según el tipo de regimen el mayor registro esta en el regimen subsidiado con un 87.7% (n=384), y por area de ocurrencia el 97.7% (n=428) fue en la cabecera municipal. Ver tabla 1.



Tabla 1. Distribución casos de Intoxicación de sustancias Químicas según determinantes demográficos y sociales en Cartagena, hasta semana 48 año 2020.

Variable	Categoría	Casos	%
Sexo	Masculino	348	79,5
	Femenino	90	20,5
Edad	1-10	46	10,5
	11-20	165	37,7
	21-30	118	26,9
	31-40	62	14,2
	41-50	27	6,2
	51-60	14	3,2
	61-70	3	0,7
	71 y mas años	3	0,7
	Tipo de régimen	Contributivo	37
Especial		7	1,6
Particular		0	0,0
Indeterminado		1	0,2
No afiliado		9	2,1
Subsidiado		384	87,7
Pertenencia étnica	Raizal	2	0,5
	Afrocolombiano	128	29,2
	Otro	308	70,3
Área	Cabecera municipal	428	97,7
	Centro poblado	10	2,3
			438

Fuente: SIVIGILA Cartagena 2020.

Al revisar el comportamiento de casos de las Intoxicaciones por sustancias químicas según localidad de residencia, se observa que la Localidad de la Virgen fue donde se presentó el mayor número de casos con un 37.4% (n=164), le sigue la Localidad Industrial con 33.8% (n=148) y finalmente la Localidad Histórica con un 21.0% (n=92). Ver tabla 3.



Tabla 2. Distribución casos de intoxicación por sustancias químicas por localidad en Cartagena, hasta semana 48 año 2020.

Localidad	Casos	%
La Virgen	164	37,4
Industrial	148	33,8
Histórica	92	21,0
Sin Información	34	7,8
Total	438	100,0

Fuente: SIVIGILA Cartagena 2020.

Teniendo en cuenta la Unidad Primaria Generadora de Datos (UPGD) que notifica el evento, se observa en donde más se registraron casos por intoxicación semana epidemiológica No. 48 con un 33,1% (n=145) en la Fundación Desarrollo Humano Juan Carlos Marrugo, con un 19,4% (n=85) Asociación niños de papel y el tercer lugar lo ocupa la clínica Cemic con un 11,0% (n=48) y así sucesivamente. Ver tabla 3

Tabla 3. Distribución casos de Intoxicación de sustancias químicas Según UPGD que notifica en Cartagena, hasta semana 48 año 2020.

UPGD	Casos	%
Fundación Desarrollo Humano Juan Carlos Marrugo Ve	145	33,1
Asociación Niños De Papel	85	19,4
Cemic Sas	48	11,0
Gestión Salud San Fernando	20	4,6
Clínica San Felipe De Barajas Sas	13	3,0
Hospital Universitario Del Caribe	13	3,0
Clínica General Del Caribe	12	2,7
Hospital Infantil Napoleón Franco Pareja	7	1,6
Clínica Cartagena Del Mar	6	1,4
Otras	89	20,3
Total	438	100,0

Fuente: SIVIGILA Cartagena 2020.



Teniendo en cuenta el número de casos presentados de Intoxicación por afiliación a EAPB, se evidencia la EAPB Mutual Ser ESS registra el mayor número de casos con un 51,8 (n=227); Seguimiento de Coosalud con un 12,8% (n=56) después le sigue Caja Copi con 6,2% (n=27), Comfamiliar 4,8% (n=21) y finalmente Salud Total 2,3% (n=10). ver tabla 4

Tabla 4. Distribución casos de intoxicación por sustancias químicas según EAPB en Cartagena, hasta semana 48 año 2020.

EAPB	Casos	%
Mutual Ser E.S.S.	227	51,8
Cooperativa De Salud Y Desarrollo Integral De La Zona Sur Oriental De Cartagena Ltda Coosalud Ltda	56	12,8
Cajacopi	27	6,2
Comfamiliar	21	4,8
Salud Total	10	2,3
Otras	97	22,1
Total	438	100,0

Fuente: SIVIGILA Cartagena 2020.

Según el tipo de exposición al producto consumido se pudo evidenciar el que el 61,2% (n=268) de los casos notificados como intoxicaciones por sustancias químicas fue de tipo psicoactiva, le sigue con un 15,3%(n=67) de casos de tipo de exposición desconocida seguida de un 12,8% (n=56) el tipo de exposición accidental y así sucesivamente. Ver tabla 5.

Tabla 5. Comportamiento de las Intoxicaciones por sustancias químicas según tipo Exposición semana 48- Año 2020.

Tipo De Exposición	casos	%
Intencional Psicoactiva	268	61,2
Desconocida	67	15,3
Accidental	56	12,8
Ocupacional	27	6,2
Automedicación	10	2,3
Posible Acto Delictivo	4	0,9
Posible Acto Homicida	4	0,9
Suicidio Consumado	2	0,5
Total	438	100,0

Fuente: SIVIGILA Cartagena 2020



El lugar donde más se producen los casos de intoxicación son en la vía Hogar con un 47,7% con (n=209) le sigue Vía Pública / Parque con un 36,3%(n=159) y Bares o Tabernas con un 13,7% (n=60) y así sucesivamente Ver tabla 6.

Tabla 6. Comportamiento de las Intoxicaciones por sustancias químicas según el lugar donde se produjo la intoxicación semana 48– Año 2020.

Lugar Donde Se Produjo La Intoxicación	Casos	%
Hogar	209	47,7
Vía Pública /Parque	159	36,3
Bares O Tabernas	60	13,7
Establecimiento Educativo	4	0,9
Lugar De Trabajo	4	0,9
Establecimiento Comercial	2	0,5
Establecimiento Penitenciario	0	0,0
Establecimiento Militar	0	0,0
Total	438	100,0

Fuente: SIVIGILA Cartagena 2020

Teniendo en cuenta el comportamiento del evento de las Intoxicaciones por sustancias químicas según el grupo de sustancia se observa que el mayor el número de casos de intoxicación fue por sustancias Psicoactivas con un 76.3% (n=334), seguido de medicamentos por un 11.9% (n=52), y así sucesivamente. Ver tabla 7.

Tabla 7. Comportamiento del Evento Intoxicaciones por sustancia según el grupo de sustancia Semana 48– Año 2020.

Grupo De Sustancia	Casos	%
Psicoactivas	334	76,3
Medicamentos	52	11,9
Otras Sustancias	27	6,2
Plaguicidas	19	4,3
Solventes	4	0,9
Metanol	1	0,2
Gases	1	0,2
Metales Pesados	0	0,0
Total	438	100,0

Fuente: SIVIGILA Cartagena 2020



Alcaldía Mayor de Cartagena de Indias
Distrito Turístico y Cultural

