



INTOXICACION POR SUSTANCIAS QUIMICAS SEMANA EPIDEMIOLOGICA 50 – AÑO 2020

JOHANA BUENO ALVAREZ

Directora DADIS

OSCAR JOSUÉ LINDO SIERRA
Director Operativo de Salud Pública DADIS

EVA MASSIEL PEREZ TORREZ
Líder programa de vigilancia en Salud Pública

ELABORADO POR:
DISARIS SALAS PEÑA
Profesional Universitario

PROGRAMA DE VIGILANCIA EN SALUD PÚBLICA
DEPARTAMENTO ADMINISTRATIVO DISTRITAL DE SALUD – DADIS
CARTAGENA DE INDIAS D. T. y C
2020



Alcaldía Mayor de Cartagena de Indias
Distrito Turístico y Cultural



Contenido

INTOXICACIONES POR SUSTANCIAS QUIMICAS- SEMANA 50 CARTAGENA D, T y C. AÑO 2020 3



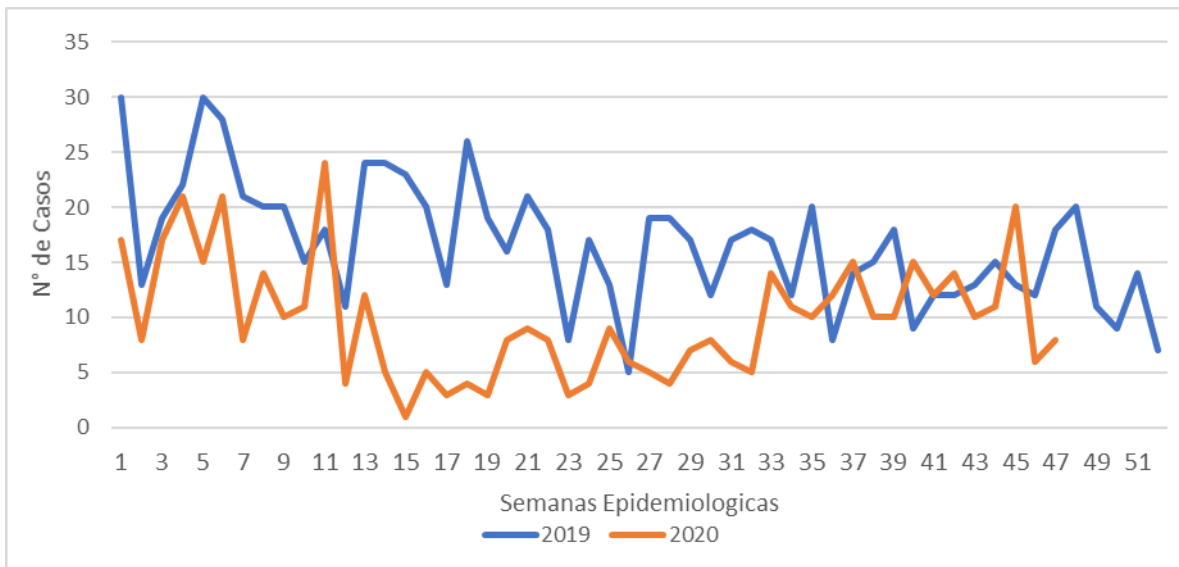
INTOXICACIONES POR SUSTANCIAS QUIMICAS - SEMANA 50 CARTAGENA D, T y C. AÑO 2020.

Durante el año 2020 hasta la semana 50 en el Distrito de Cartagena se notificaron un total de 463 casos de Intoxicaciones por sustancias químicas.

La incidencia para el evento hasta la semana 50 del año 2020 es de 44,2 casos por 100.000 habitantes

Con respecto al año 2019 se observa una disminución en el número de casos reportados al subsistema SIVIGILA, donde se registra en el año 2020 en la semana 50 (n=8) comparado con el año anterior con (n=18) en la misma semana. Ver figura 1.

Figura 1. Comportamiento de las intoxicaciones por sustancias químicas a semana epidemiológica 50 en el Distrito de Cartagena 2019 y 2020.



Fuente: SIVIGILA Cartagena 2019 - 2020.

Teniendo en cuenta la distribución en la notificación de intoxicaciones por sustancias químicas según los factores demográficos y sociales se denota que el 78.8% (n=365) de los casos los registra el sexo masculino, el grupo etareo de mayor registro esta entre 11 a 20 años con un 37.8% (n=175), según el tipo de regimen el mayor registro esta en el regimen subsidiado con un 87.3% (n=404), y por area de ocurrencia el 97.6% (n=452) fue en la cabecera municipal. Ver tabla 1.



Tabla 1. Distribución casos de Intoxicación de sustancias Químicas según determinantes demográficos y sociales en Cartagena, hasta semana 50 año 2020.

Variable	Categoría	Casos	%
Sexo	Masculino	365	78,8
	Femenino	98	21,2
Edad	1-10	47	10,2
	11-20	175	37,8
	21-30	121	26,1
	31-40	68	14,7
	41-50	30	6,5
	51-60	16	3,5
	61-70	3	0,6
	71 y mas años	3	0,6
	Tipo de régimen	Contributivo	40
Especial		7	1,5
Particular		0	0,0
Indeterminado		1	0,2
No afiliado		11	2,4
Subsidiado		404	87,3
Pertenencia étnica	Raizal	3	0,6
	Afrocolombiano	136	29,4
	Otro	324	70,0
Area	Cabecera municipal	452	97,6
	Centro poblado	11	2,4
			463

Fuente: SIVIGILA Cartagena 2020.

Al revisar el comportamiento de casos de las Intoxicaciones por sustancias químicas según localidad de residencia, se observa que la Localidad de la Virgen fue donde se presentó el mayor número de casos con un 36.7% (n=170), le sigue la Localidad Industrial con 34.3% (n=159) y finalmente la Localidad Histórica con un 20.5% (n=95). Ver tabla 3.



Tabla 2. Distribución casos de intoxicación por sustancias químicas por localidad en Cartagena, hasta semana 50 año 2020.

Localidad	Casos	%
La Virgen	170	36,7
Industrial	159	34,3
Histórica	95	20,5
Sin Información	39	8,4
Total	463	100,0

Fuente: SIVIGILA Cartagena 2020.

Teniendo en cuenta la Unidad Primaria Generadora de Datos (UPGD) que notifica el evento, se observa en donde más se registraron casos por intoxicación semana epidemiológica No. 50 con un 32,6% (n=151) en la Fundación Desarrollo Humano Juan Carlos Marrugo, con un 19,2% (n=89) Asociación niños de papel y el tercer lugar lo ocupa la clínica Cemic con un 10,8% (n=50) y así sucesivamente. Ver tabla 3

Tabla 3. Distribución casos de Intoxicación de sustancias químicas Según UPGD que notifica en Cartagena, hasta semana 50 año 2020.

UPGD	Casos	%
Fundación Desarrollo Humano Juan Carlos Marrugo Ve	151	32,6
Asociación Niños De Papel	89	19,2
Cemic Sas	50	10,8
Gestion Salud San Fernando	21	4,5
Hospital Universitario Del Caribe	15	3,2
Clinica San Felipe De Barajas Sas	13	2,8
Clinica General Del Caribe	12	2,6
Clinica Cartagena Del Mar	11	2,4
Hospital Infantil Napoleón Franco Pareja	7	1,5
Otras	94	20,3
Total	463	100,0

Fuente: SIVIGILA Cartagena 2020.



Teniendo en cuenta el número de casos presentados de Intoxicación por afiliación a EAPB, se evidencia la EAPB Mutual Ser ESS registra el mayor número de casos con un 51,4 (n=238); Seguido de Coosalud con un 13.2% (n=61) después le sigue Caja Copi con 6.0% (n=28), Comfamiliar 4,5% (n=21) y finalmente Salud Total 2,4% (n=11). ver tabla 4

Tabla 4. Distribucion casos de intoxicacion por sustancias quimicas según EAPB en Cartagena, hasta semana 50 año 2020.

EAPB	Casos	%
Mutual Ser E.S.S.	238	51,4
Cooperativa De Salud Y Desarrollo Integral De La Zona Sur Oriental De Cartagena Ltda Coosalud Ltda	61	13,2
Cajacopi	28	6,0
Comfamiliar	21	4,5
Salud Total	11	2,4
Otras	104	22,5
Total	463	100,0

Fuente: SIVIGILA Cartagena 2020.

Según el tipo de exposición al producto consumido se pudo evidenciar el que el 60.3% (n=279) de los casos notificados como intoxicaciones por sustancias químicas fue de tipo psicoactiva, le sigue con un 16.0%(n=74) de casos de tipo de exposición desconocida seguida de un 12.3% (n=57) el tipo de exposición accidental y así sucesivamente. Ver tabla 5.

Tabla 5. Comportamiento de las Intoxicaciones por sustancias químicas según tipo Exposición semana 50– Año 2020.

Tipo De Exposición	casos	%
Intencional Psicoactiva	279	60,3
Desconocida	74	16,0
Accidental	57	12,3
Ocupacional	31	6,7
Automedicación	11	2,4
Posible Acto Delictivo	5	1,1
Posible Acto Homicida	4	0,9
Suicidio Consumado	2	0,4
Total	463	100,0

Fuente: SIVIGILA Cartagena 2020



El lugar donde más se producen los casos de intoxicación son en la vía Hogar con un 47,3% con (n=219) le sigue Vía Pública / Parque con un 36,9%(n=171) y Bares o Tabernas con un 13,4% (n=62) y así sucesivamente Ver tabla 6.

Tabla 6. Comportamiento de las Intoxicaciones por sustancias químicas según el lugar donde se produjo la intoxicación semana 50– Año 2020.

Lugar Donde Se Produjo La Intoxicación	Casos	%
Hogar	219	47,3
Vía Pública /Parque	171	36,9
Bares O Tabernas	62	13,4
Establecimiento Educativo	4	0,9
Lugar De Trabajo	4	0,9
Establecimiento Comercial	3	0,6
Establecimiento Penitenciario	0	0,0
Establecimiento Militar	0	0,0
Total	463	100,0

Fuente: SIVIGILA Cartagena 2020

Teniendo en cuenta el comportamiento del evento de las Intoxicaciones por sustancias químicas según el grupo de sustancia se observa que el mayor el número de casos de intoxicación fue por sustancias Psicoactivas con un 76.7% (n=355), seguido de medicamentos por un 11.7% (n=54), y así sucesivamente. Ver tabla 7.

Tabla 7. Comportamiento del Evento Intoxicaciones por sustancia según el grupo de sustancia Semana 50– Año 2020.

Grupo De Sustancia	Casos	%
Psicoactivas	355	76,7
Medicamentos	54	11,7
Otras Sustancias	28	6,0
Plaguicidas	20	4,3
Solventes	4	0,9
Metanol	1	0,2
Gases	1	0,2
Metales Pesados	0	0,0
Total	463	100,0

Fuente: SIVIGILA Cartagena 2020



Alcaldía Mayor de Cartagena de Indias
Distrito Turístico y cultural

