



Gana
Cartagena
Ganamos todos

COMPORTAMIENTO EPIDEMIOLOGICO DE VIOLENCIA DE GENERO SEMANA EPIDEMIOLOGICA NUMERO 08 - 2020

ALVARO FORTICH REVOLLO
Director DADIS

JOHANA BUENO ALVAREZ
Directora Operativa de Salud Pública

JOVANNA VALLEJO PLAZA
Líder programa de vigilancia en Salud Pública

ELABORADO POR:
LADYS ACEVEDO TAPIA
Profesional Universitario

PROGRAMA DE VIGILANCIA EN SALUD PÚBLICA
DEPARTAMENTO ADMINISTRATIVO DISTRITAL DE SALUD – DADIS
CARTAGENA DE INDIAS D. T. y C
AÑO 2020





Contenido

Comportamiento de la violencia de género.....	3
Figura 1. Comportamiento de la Violencia de Genero Semana Epidemiológica 8 Distrito de Cartagena 2020.....	3
Tabla 1. Distribución casos de Violencia de Genero por localidad en Cartagena, Hasta Epidemiológica 8 de 2020.....	4
Tabla 2. Distribución casos de Violencia de Genero según determinantes Demográficos y sociales en Cartagena, Hasta Epidemiológica 8 de 2020.....	5
Tabla 3. Distribución casos de Violencia de genero según EAPB en Cartagena, Hasta Epidemiológica 8 de 2020.....	6
Fuente: Sivigila, Cartagena, 2020.....	6
Tabla 4. Distribución casos de Violencia de Genero Según UPGD que notifica en Cartagena, Hasta Semana Epidemiológica 8 de 2020.....	6
Tabla 7. Distribución casos de Violencia de Genero Según Datos del Agresor de la Violencia en Cartagena, Hasta Epidemiológica 8 2020.....	9
Comportamiento de la violencia Sexual.....	11
Figura 1. Comportamiento de la Violencia Sexual Semana Epidemiológica 8 Distrito Cartagena 2020.....	11
Tabla 1. Distribución casos de Violencia Sexual por localidad en Cartagena, Hasta Epidemiológica 8 de 2020.....	12
Tabla 2. Distribución casos de Violencia Sexual según determinantes Demográficos y sociales en Cartagena, Hasta Semana Epidemiológica 8 de 2020.....	13
Tabla 3. Distribución casos de Violencia Sexual según EAPB en Cartagena, Hasta Epidemiológica 8 de 2020.....	14
Fuente: Sivigila, Cartagena, 2020.....	14
Tabla 4. Distribución casos de Violencia Sexual Según UPGD que notifica en Cartagena, Hasta Semana Epidemiológica 8 de 2020.....	14
Tabla 6. Distribución casos de Violencia Sexual Según Datos del Agresor en Cartagena, Hasta Epidemiológica 8 de 2020.....	16
Tabla 7. Distribución casos de Violencia Sexual Según Datos del Agresor de la Violencia en Cartagena, Hasta Epidemiológica 8 de 2020.....	17





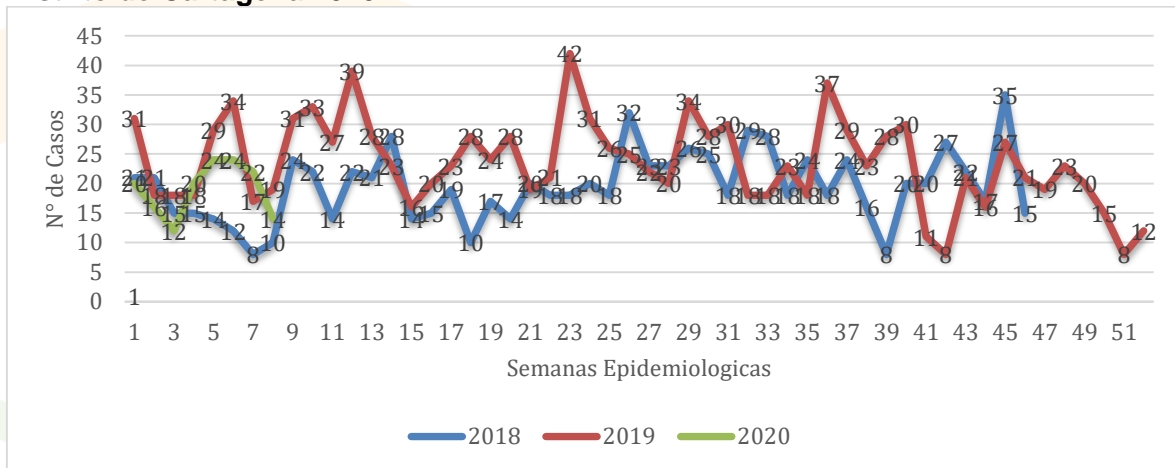
BOLETÍN EPIDEMIOLOGICO DE VIOLENCIA DE GÉNERO SEMANA N°8 CARTAGENA AÑO 2020.

Comportamiento de la violencia de género.

Hasta la Semana Epidemiológica 8 de 2020, en el Distrito de Cartagena, fueron notificados al Sistema de vigilancia en salud pública, un total de 152 casos sospechosos de violencia de género, cabe resaltar que en el 2019 durante esta semana (7) se notificaron 184 casos, lo cual indica que este evento presenta una disminución en 32 casos en lo que va corrido del año en relación con el año anterior.

De acuerdo a lo evidenciado en la actual semana, se observó que el comportamiento tiene una trayectoria fluctuante, donde se denota variabilidad en el número de casos durante las 8 semanas transcurridas del presente año, teniendo en cuenta lo anterior se pudo definir que las semanas que más le aportan a la carga de la notificación son la 5 y la semana 6 con un total de 24 casos y una proporción de 17,4% cada una respectivamente, de igual forma vale la pena resaltar, que la semana con menos reportes hasta la elaboración del presente Boletín es la 3 con una proporción de 7,8% equivalente a 12 notificaciones.

Figura 1. Comportamiento de la Violencia de Genero Semana Epidemiológica 8 Distrito de Cartagena 2020.



Fuente: Sivigila, Cartagena, 2020.





Con relación a la distribución de los casos de violencia de género en el distrito de Cartagena y frente a la ubicación por localidad y/o Barrios, se evidencio que la localidad que más le aportó a la proporción de notificación fue la Industrial y de la Bahía con un total de 61 casos, donde se destacan los barrios de Nelson Mandela, San Fernando y San Jose de los Campanos según lo evidenciado, por las notificaciones recibidas hasta semana Epidemiológica 8, es importante de resaltar que la localidad Historica y del Caribe Norte le aportó al sistema de vigilancia un total de 42 casos distribuidos en los barrios pertenecientes a esta localidad, resaltando San Francisco, Chile y Loma fresca, quienes fueron los de mayor numero de notificaciones en este evento. Así mismo en la Localidad Virgen y Turística los barrios que más se vieron afectados por esta Situación fueron, Olaya, Fredonia y Pozón sumando un total de 49 casos. (Tabla 1).

Tabla 1. Distribución casos de Violencia de Genero por localidad en Cartagena, Hasta Epidemiológica 8 de 2020.

Localidad	Barrio	Casos	%
HISTORICA Y DEL CARIBE NORTE	SAN FRANCISCO	3	7,1
	CHILE	2	4,8
	LOMA FRESCA	2	4,8
	BRUSELAS	2	4,8
	SAN ISIDRO	2	4,8
	OTROS	31	73,8
	TOTAL	42	100,0
LA VIRGEN Y TURISTICA	OLAYA	9	21,4
	FREDONIA	6	14,3
	POZON	5	11,9
	LA MARIA	4	9,5
	LA CANDELARIA	2	4,8
	OTROS	23	46,9
	TOTAL	49	100,0
INDUSTRIAL Y DE LA BAHIA	NELSON MANDELA	12	19,7
	SAN FERNANDO	7	11,5
	SAN JOSE DE LOS CAMPANOS	4	6,6
	CEBALLO	3	4,9
	PASACABALLO	3	4,9
	OTROS	32	52,5
	TOTAL	61	100,0
Sin Datos		0	0,0

Fuente: Sivigila, Cartagena, 2020.





Durante el tiempo incluido para el despliegue del presente Boletín se pudo observar que el sexo más expuesto es el femenino con un total de 124 casos, que representa una proporción de 81,6%, además según rango de edades el grupo que posee el mayor número de casos es el de 11 a 15 Años, aportando 20,4% de la población afectada. Con relación al régimen de seguridad social la mayor carga a la notificación pertenece al régimen Subsidiado con un total de 78 casos representado un 51,3%.

En relación al área de ocurrencia de casos en el distrito de Cartagena se pudo definir que la mayor carga de notificación está constituida por la Cabecera municipal con un porcentaje de 94,7%.

Tabla 2. Distribución casos de Violencia de Genero según determinantes Demográficos y sociales en Cartagena, Hasta Epidemiológica 8 de 2020.

Variable	Categoría	Casos	%
Sexo	Femenino	124	81,6
	Masculino	28	18,4
Grupos de edad	menor de 1 año	3	2,0
	De 1 A 5 AÑOS	12	7,9
	De 6 A 10	10	6,6
	De 11 A 15	31	20,4
	De 16 A 20	18	11,8
	De 21 A 25	23	15,1
	De 26 A 30	16	10,5
	De 31 A 35	16	10,5
	De 36 A 40	12	7,9
	De 41 A 45	5	3,3
	De 46 A 50	1	0,7
	51 y Mas	5	3,3
Tipo de régimen	Contributivo	55	36,2
	Especial	2	1,3
	Indeterminado	1	0,7
	No Afiliado	15	9,9
	Particular	1	0,7
	Subsidiado	78	51,3
Pertenenencia Etnica	Gitanos	1	0,7
	Palenquero	33	21,7
	Afrocolombiano	118	77,6
	Otro	0	0,0
Area	Cabecera municipal	144	94,7
	Centro poblado	7	4,6
	Rural disperso	1	0,7

Fuente: Sivigila, Dadis, Cartagena, 2017

152





En el Distrito de Cartagena según lo evidenciado por el sistema de vigilancia en salud pública se pudo determinar que las EAPB que más casos presentaron fueron Coosalud, con una proporción de 20,4% en segundo lugar encontramos a Mutual SER con 15,1% del total de casos y Salud total con un porcentaje de 14,5% lo que corresponde a 22 casos. (Tabla 3).

Tabla 3. Distribución casos de Violencia de genero según EAPB en Cartagena, Hasta Epidemiológica 8 de 2020.

EAPB	Casos	%
COOSALUD	31	20,4
MUTUAL SER	23	15,1
SALUD TOTAL	22	14,5
COMFAMILIAR	16	10,5
COOMEVA	8	5,3
OTRO	52	34,2
TOTAL	152	100,0

Fuente: Sivigila, Cartagena, 2020.

En lo concerniente con la distribución de casos de Violencia de género en el Distrito de Cartagena se pudo definir que las UPGD que más casos reportaron durante las semanas incluidas en este boletín fueron: Salud Total con 16 eventos que corresponde a una proporción de 10,5%, después se ubicó Gestion Salud San Fernando con una proporción de 9,2 y Megaurgencia Blas de Lezo con 10 eventos, mostrando una proporción de 6,6%.

Tabla 4. Distribución casos de Violencia de Genero Según UPGD que notifica en Cartagena, Hasta Semana Epidemiológica 8 de 2020.

UPGD	Casos	%
SALUD TOTAL EPS	16	10,5
GESTION SALUD SAS SAN FERNANDO	14	9,2
MEGA URGENCIA BLAS DE LEZO	10	6,6
HOSPITAL CANAPOTE	10	6,6
HOSPITAL INFANTIL NAPOLEON FRANCO PAREJA	10	6,6
OTROS	92	60,5
TOTAL	152	100,0

Fuente: Sivigila, Cartagena, 2020.





Cuando una persona ejerce presión psíquica o abuso de la fuerza contra otra, con el propósito de obtener fines en contra la voluntad de la víctima, estamos en presencia de un acto de violencia. En lo concerniente a la modalidad de la violencia, se identificó que para el distrito de Cartagena las modalidades que más se presentaron en la población, son la física aportando una proporción de 54,6%, seguida con un porcentaje de 28,3% la violencia de tipo sexual (Abuso sexual), dando lugar a ratificar que la violencia física, el abuso sexual han sido los tipos de maltrato más frecuentes, y conllevan a importantes y perdurables efectos psicológicos para sus víctimas. (Tabla 5).

Tabla 5. Distribución casos de Violencia de Genero Según Modalidad de la Violencia en Cartagena, Hasta Epidemiológica 8 de 2020.

MODALIDAD DE LA VIOLENCIA	Casos	%
Violencia No sexual		
1. Física	83	54,6
2. Psicológica	10	6,6
3. Negligencia y abandono	8	5,3
Violencia Sexual		
4. Abusos sexual	43	28,3
5. Acoso sexual	1	0,7
6. Violacion	6	3,9
12. Actos sexuales con uso de la fuerza	0	0,0
14. Otros actos sexuales (desnudez, esterilización/planificación forzada, mutilación)	0	0,0

Fuente: Sivigila, Cartagena, 2020.





El resultado de análisis de la edad y el sexo del agresor en los casos definidos como violencia y reportados al sistema de vigilancia en salud pública del distrito de Cartagena mostró que el género que más aporta a este evento es el masculino con una proporción de 85,5% mientras que la edad de agresor no se pudo cuantificar en el presente boletín ya que no se contó con el suministro de la información en sivigila.

Tabla 6. Distribución casos de Violencia de Genero Según Datos del Agresor en Cartagena, Hasta Epidemiológica 8 2020.

DATOS DEL AGRESOR		
Grupo de Edad		
01- 09 Años		0,0
10-19 Años		0,0
20-29 Años		0,0
30-39 Años		0,0
40-49 Años		0,0
50-59 Años		0,0
60 y mas		0,0
SIN DATO	152	100,0
Sexo	Casos	%
Femenino	21	13,8
Masculino	130	85,5
SD Sin Informacion	1	0,7

Fuente: Sivigila, Cartagena, 2020.

El análisis de la información emitida por el subsistema de información en la ciudad de Cartagena, en relación con la violencia de género y la convivencia de la víctima con el agresor arrojó que el 59,9% no convivía con el victimario en el momento de la agresión. Es de resaltar que en el distrito de Cartagena las Parejas son la relación de parentesco que más aporta a este indicador, representando un 32,2%, Sin embargo, en el ítems del agresor no familiar se evidencia que en el mayor número de casos el agresor la víctima señala que fue un desconocido (Tabla 7).





Tabla 7. Distribución casos de Violencia de Genero Según Datos del Agresor de la Violencia en Cartagena, Hasta Epidemiológica 8 2020.

Convive con la Víctima	325	%
Si	61	40,1
No	91	59,9
SD Sin Informacion	0	0,0
Parentesco con la Víctima	Casos	%
9. Padre	3	2,0
10. Madre	12	7,9
22. Pareja	49	32,2
23. Ex-Pareja	22	14,5
24. Familiar	14	9,2
25. Ninguno	52	34,2
Agresor no familiar	Casos	%
10. Otro	10	6,6
2. Amigo	6	3,9
6. Desconocido (a)	15	9,9
7. Vecino	5	3,3
1. Profesor	1	0,7
8. Conocido Sin Ningun Trato	11	7,2
3. Compañero (a) de Trabajo	1	0,7
4. Compañero de Estudio	0	0,0
13. Hermano	2	1,3
SD Sin Informacion	0	0,0

Fuente: Sivigila, Cartagena, 2020





Teniendo en cuenta la llegada masiva de migrantes Venezolanos a la ciudad de Cartagena se puede precisar que un hecho indiscutible es que todos los fenómenos migratorios impactan de manera distinta a hombres, mujeres y niños, estos hechos, sin lugar a dudas afectan todos los eventos de interés en Salud Pública, en caso específico en Violencia de genero se pudo establecer que hasta la semana 8 se han reportado 11 casos de este evento en la ciudad de Cartagena, correspondiente a una proporción de 7,2% lo cual indica que la población migrante venezolana no es ajena a este flagelo.

Tabla 8. Distribución casos de Violencia de Genero Según Nacionalidad, Hasta Epidemiológica 8 de 2020.

Nacionalidad Victima	Casos	%
Colombia	136	89,5
Venezuela	11	7,2
Otro	4	2,6
SD	1	0,7

Fuente: Sivigila, Cartagena, 2020



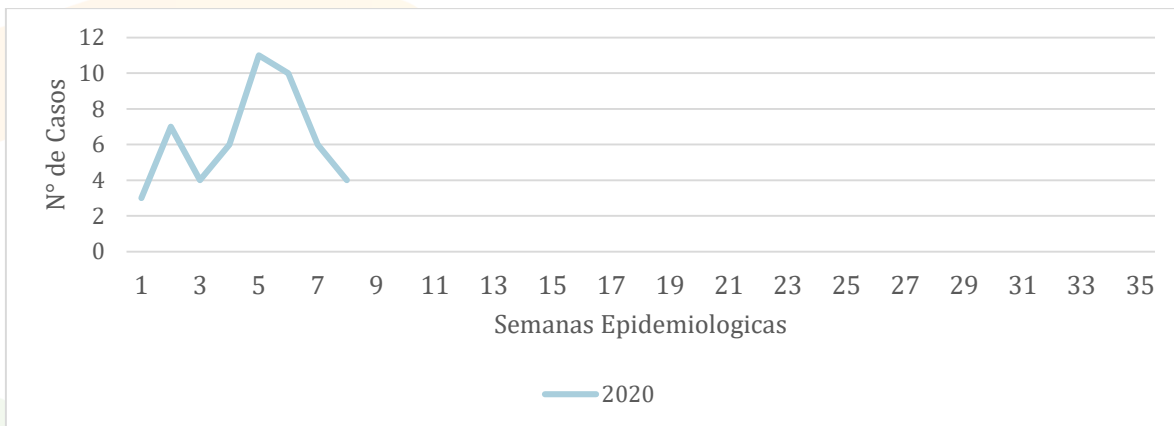


COMPORTAMIENTO DE LA VIOLENCIA SEXUAL EN CARTAGENA HASTA SEMANA EPIDEMIOLOGICA 8

Comportamiento de la violencia Sexual

Hasta la Semana Epidemiológica 8 de 2020, en el Distrito de Cartagena se notificaron al Sistema de vigilancia en salud pública, un total de 42 casos sospechosos de violencia de tipo sexual. De acuerdo a lo evidenciado en lo que va corrido del año se observó que el comportamiento ha sido variado, así mismo se pudo definir que la semana que más le aporta a la carga de la notificación fue la 5 con un total de 11 casos con una proporción de 21,5%, se puede decir que las semanas epidemiológicas según grafica han sido variadas en cuanto número de notificaciones, sin embargo vale la pena resaltar que la semana con menos reportes, hasta la elaboración del presente Informe fue la semana 1 con una proporción de 5,8% lo que equivale a 3 notificaciones.

Figura 1. Comportamiento de la Violencia Sexual Semana Epidemiológica 8 Distrito Cartagena 2020.



Fuente: Sivigila, Cartagena, 2020





Con relación a la distribución de los casos de violencia sexual, en el distrito de Cartagena se evidencio que las localidades 1 y 2 tuvieron el mismo número de casos sospechosos con un total de 16 notificaciones respectivamente. La localidad Industrial y de la Bahía presentó un total de 19 casos. (Tabla 1).

Tabla 1. Distribución casos de Violencia Sexual por localidad en Cartagena, Hasta Epidemiológica 8 de 2020.

Localidad	Barrio	Casos	%
HISTORICA Y DEL CARIBE NORTE	LOS CERROS	1	6,3
	BOCAGRANDE	1	6,3
	NUEVA GRANADA	1	6,3
	ISLA DE BARU	1	6,3
	PIEDRA DE BOLIVAR	1	6,3
	OTROS	11	68,8
	TOTAL	16	100,0
LA VIRGEN Y TURISTICA	POZON	3	18,8
	FREDONIA	3	18,8
	BICENTENARIO	2	12,5
	FLOR DEL CAMPO	2	12,5
	LA CANDELARIA	2	12,5
	OTROS	4	25,0
	TOTAL	16	100,0
INDUSTRIAL Y DE LA BAHIA	NELSON MANDELA	4	21,1
	20 DE JULIO	3	15,8
	PARQUE GALILEA	1	5,3
	VILLA CORELCA	1	5,3
	EL PROGRESO	1	5,3
	OTROS	9	47,4
	TOTAL	19	100,0
Sin Datos		0	0,0

Fuente: Sivigila, Cartagena, 2020.





Durante la realización del presente informe se pudo observar que el sexo más afectado es el femenino con un total de 43 casos, los cuales representan una proporción de 84,3%, de acuerdo a la edad, se pudo determinar que el grupo que posee el mayor número de casos es el de 10 a 14 Años, aportando 35,3% de la población afectada. Con relación al régimen de seguridad social en salud la mayor carga se reporta en el régimen Subsidiado y Contributivo con un total de 19 casos cada una representado por un 37,3%. Con relación al área de ocurrencia de casos en el distrito de Cartagena se pudo definir que la mayor carga de notificación está constituida por la Cabecera municipal con un porcentaje de 90,2%.

Tabla 2. Distribución casos de Violencia Sexual según determinantes Demográficos y sociales en Cartagena, Hasta Semana Epidemiológica 8 de 2020

Variable	Categoría	Casos	%
Sexo	Femenino	43	84,3
	Masculino	8	15,7
Grupos de edad	DE 0 A 4 AÑOS	1	2,0
	De 5 A 9	9	17,6
	De 10 A 14	18	35,3
	De 15A 17	4	7,8
	De 18 A 19	3	5,9
	De 20 A 24	8	15,7
	De 25 A 29	5	9,8
	De 30 A 34	1	2,0
	De 35 A 39	0	0,0
	De 40 A 44	2	3,9
	De 45 A 49	0	0,0
	50 Y MAS	0	0,0
Tipo de régimen	Contributivo	19	37,3
	Especial	1	2,0
	Indeterminado	0	0,0
	No Afiliado	11	21,6
	Particular	1	2,0
	Subsidiado	19	37,3
Pertenencia Etnica	Gitanos	0	0,0
	Palenquero	11	21,6
	Afrocolombiano	40	78,4
	Otro	0	0,0
Area	Cabecera municipal	46	90,2
	Centro poblado	4	7,8
	Rural disperso	1	2,0

Fuente: Sivigila, Cartagena, 2020.





En el Distrito de Cartagena según lo evidenciado por el sistema de vigilancia en salud pública se pudo determinar que las EAPB que más casos de violencia tipo sexual presentaron fue Mutual Ser con un porcentaje de 15,7% respectivamente, Salud Total con 13,7%, Después Se Ubicó Nueva EPS con 5 casos y una proporción de 9,8%. (Tabla 3).

Tabla 3. Distribución casos de Violencia Sexual según EAPB en Cartagena, Hasta Epidemiológica 8 de 2020.

EAPB	Casos	%
MUTUAL SER	8	15,7
SALUD TOTAL	7	13,7
NUEVA EPS	5	9,8
CCF DE CARTAGENA COMFAMILIAR CARTAGENA	5	9,8
COOSALUD	5	9,8
OTRO	21	41,2
TOTAL	51	100,0

Fuente: Sivigila, Cartagena, 2020.

En lo concerniente con la distribución de casos de Violencia Sexual en el Distrito de Cartagena se pudo definir que la UPGD que más casos reportó durante las semanas incluidas en este boletín fue: Hospital Infantil con un total de 10 casos, reflejando una proporción del 19,6%, Salud Total con 6 eventos que corresponde a una proporción de 11,8% y Megaurgencia Blas de Lezo con 6 casos la cual muestra una proporción de 11,8% de igual forma.

Tabla 4. Distribución casos de Violencia Sexual Según UPGD que notifica en Cartagena, Hasta Semana Epidemiológica 8 de 2020.

UPGD	Casos	%
HOSPITAL INFANTIL NAPOLEON FRANCO PAREJA	10	19,6
SALUD TOTAL	6	11,8
MEGAURGENCIA BLAS DE LEZO	6	11,8
BIENESTAR IPS	4	7,8
CLINICA GENERAL DEL CARIBE	4	7,8
OTROS	21	41,2
TOTAL	51	100,0

Fuente: Sivigila, Cartagena, 2020.





Cuando se habla de Violencia sexual, se hace referencia al acto de obligación o amenaza hacia un individuo con el objetivo de que lleve a cabo una determinada conducta de tipo sexual, en este sentido se pudo establecer que en el distrito de Cartagena, se identificó que la modalidad que más se presentó en la población fue el abuso sexual con una proporción de 84,3% lo cual corresponde a 43 casos (Tabla 5).

Tabla 5. Distribución de tipos de Violencia Sexual en Cartagena, Hasta Semana Epidemiológica 8 de 2020

MODALIDAD DE LA VIOLENCIA		
tipo	casos	%
4. Abusos sexual	43	84,3
5. Acoso sexual	1	2,0
6. Violacion	6	11,8
12. Actos sexuales con uso de la fuerza	1	2,0
14. Otros actos sexuales (desnudez, esterilización/planificación forzada, mutilación)	0	0,0

Fuente: Sivigila, Cartagena, 2020.

El resultado de análisis de la edad y el sexo del agresor, en los casos definidos como violencia sexual, reportados al sistema de vigilancia en salud pública del distrito de Cartagena, mostró que el género que más aporta a este evento es el masculino con una proporción de 98% mientras que la edad de agresor no se pudo cuantificar en el presente boletín ya que no se contó con el suministro de la información en sivigila.





Tabla 6. Distribución casos de Violencia Sexual Según Datos del Agresor en Cartagena, Hasta Epidemiológica 8 de 2020.

DATOS DEL AGRESOR		
Grupo de Edad		
01- 09 Años		0,0
10-19 Años		0,0
20-29 Años		0,0
30-39 Años		0,0
40-49 Años		0,0
50-59 Años		0,0
60 y mas		0,0
SIN DATO	51	100,0
Sexo	Casos	%
Femenino	0	0,0
Masculino	50	98,0
SD Sin Informacion	1	2,0

Fuente: Sivigila, Cartagena, 2020.

Es posible determinar que en la ciudad de Cartagena con relación a la violencia de tipo sexual el 86,3% de las víctimas no convivía con el victimario en el momento de los hechos. Es de resaltar que los familiares (no establecido grado de consanguinidad en el sistema de información) y las parejas ocupan un segundo lugar con un porcentaje de 9,8%. Vale la pena mencionar que en el Ítems del agresor no familiar se evidencia que en el mayor número de casos el agresor la víctima señala que fue un desconocido (Tabla 7).





Tabla 7. Distribución casos de Violencia Sexual Según Datos del Agresor de la Violencia en Cartagena, Hasta Epidemiológica 8 de 2020.

Convive con la Víctima	casos	%
Si	7	13,7
No	44	86,3
SD Sin Informacion	0	0,0
Parentesco con la Víctima	Casos	%
9. Padre	1	2,0
10. Madre	1	2,0
22. Pareja	5	9,8
23. Ex-Pareja	2	3,9
24. Familiar	5	9,8
25. Ninguno	37	72,5
Agresor no familiar		%
10. Otro	8	15,7
2. Amigo	5	9,8
6. Desconocido (a)	10	19,6
7. Vecino	3	5,9
1. Profesor	1	2,0
8. Conocido Sin Ningun Trato	8	15,7
3. Compañero (a) de Trabajo	1	2,0
4. Compañero de Estudio	0	0,0
SD Sin Informacion		0,0

Fuente: Sivigila, Cartagena, 2020.

Se ha podido establecer en el presente informe que la población migrante venezolana no está exenta a este flagelo, aportando 7 casos a las estadísticas de este evento, lo cual corresponde a un 13,7% de los hechos que se presentaron en la ciudad de Cartagena hasta la semana 5

Tabla 8. Distribución casos de Violencia Sexual Según Nacionalidad, Hasta Epidemiológica 8 de 2019.

Nacionalidad Víctima	Casos	%
Colombia	43	84,3
Venezuela	7	13,7
Otro	1	2,0
En Blanco	0	0,0

Fuente: Sivigila, Cartagena, 2020.

