



Gana
Cartagena
Ganamos todos

COMPORTAMIENTO EPIDEMIOLOGICO DE VIOLENCIA DE GENERO SEMANA EPIDEMIOLOGICA NUMERO 12 - 2020

ALVARO FORTICH REVOLLO
Director DADIS

JOHANA BUENO ALVAREZ
Directora Operativa de Salud Pública

JOVANNA VALLEJO PLAZA
Líder programa de vigilancia en Salud Pública

ELABORADO POR:
LADYS ACEVEDO TAPIA
Profesional Universitario

PROGRAMA DE VIGILANCIA EN SALUD PÚBLICA
DEPARTAMENTO ADMINISTRATIVO DISTRITAL DE SALUD – DADIS
CARTAGENA DE INDIAS D. T. y C
AÑO 2020





Contenido

Comportamiento de la violencia de género.....	3
Figura 1. Comportamiento de la Violencia de Genero Semana Epidemiológica 12 Distrito de Cartagena 2020.....	3
Tabla 1. Distribución casos de Violencia de Genero por localidad en Cartagena, Hasta Epidemiológica 12 de 2020.	4
Tabla 2. Distribución casos de Violencia de Genero según determinantes Demográficos y sociales en Cartagena, Hasta Epidemiológica 12 de 2020.....	5
Tabla 3. Distribución casos de Violencia de genero según EAPB en Cartagena, Hasta Epidemiológica 12 de 2020.	6
Fuente: Sivigila, Cartagena, 2020.....	6
Tabla 4. Distribución casos de Violencia de Genero Según UPGD que notifica en Cartagena, Hasta Semana Epidemiológica 12 de 2020.	6
Tabla 7. Distribución casos de Violencia de Genero Según Datos del Agresor de la Violencia en Cartagena, Hasta Epidemiológica 12 2020	9
Comportamiento de la violencia Sexual.....	11
Figura 1. Comportamiento de la Violencia Sexual Semana Epidemiológica 12 Distrito Cartagena 2020.....	11
Tabla 1. Distribución casos de Violencia Sexual por localidad en Cartagena, Hasta Epidemiológica 12 de 2020.	12
Tabla 2. Distribución casos de Violencia Sexual según determinantes Demográficos y sociales en Cartagena, Hasta Semana Epidemiológica 12 de 2020	13
Tabla 3. Distribución casos de Violencia Sexual según EAPB en Cartagena, Hasta Epidemiológica 12 de 2020.	14
Fuente: Sivigila, Cartagena, 2020.....	14
Tabla 4. Distribución casos de Violencia Sexual Según UPGD que notifica en Cartagena, Hasta Semana Epidemiológica 12 de 2020.....	14
Tabla 6. Distribución casos de Violencia Sexual Según Datos del Agresor en Cartagena, Hasta Epidemiológica 12 de 2020.....	16
Tabla 7. Distribución casos de Violencia Sexual Según Datos del Agresor de la Violencia en Cartagena, Hasta Epidemiológica 12 de 2020	17





BOLETÍN EPIDEMIOLOGICO DE VIOLENCIA DE GÉNERO SEMANA N°12

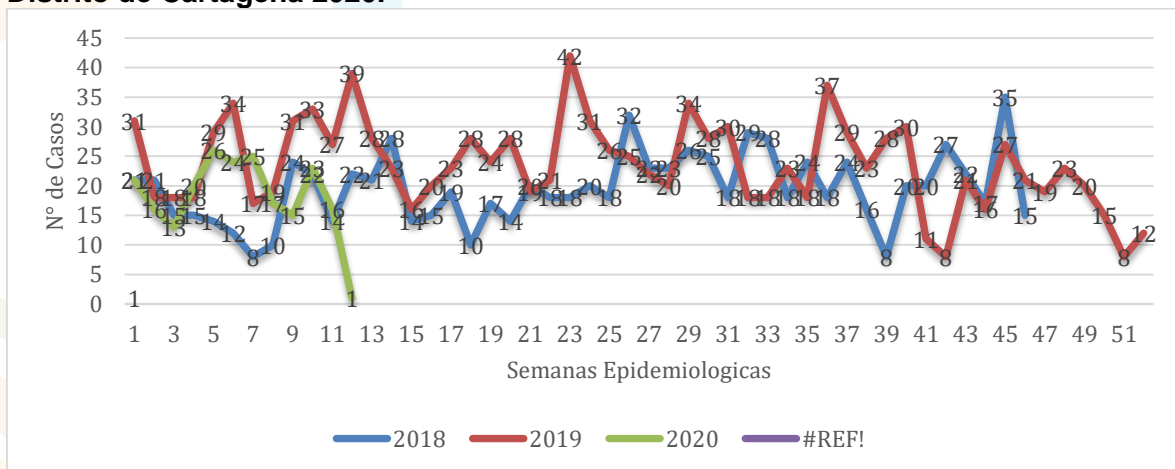
CARTAGENA AÑO 2020.

Comportamiento de la violencia de género.

Hasta la Semana Epidemiológica 12 de 2020, en el Distrito de Cartagena, fueron notificados al Sistema de vigilancia en salud pública, un total de 217 casos sospechosos de violencia de género, cabe resaltar que en el 2019 durante esta semana (12) se notificaron 314 casos, lo cual indica que este evento presenta una disminución en 97 casos en lo que va corrido del año en relación con el año anterior. Es de anotar que la disminución en la notificación de este evento durante esta semana puede obedecer a que las víctimas probablemente no están consultando por agresiones físicas, psicológicas o sexuales debido al temor por contraer infección por COVID-19

De acuerdo a lo evidenciado en la actual semana, se denota disminución en la notificación de acuerdo a las semanas transcurridas del presente año; teniendo en cuenta lo anterior se pudo definir que la semana que más le aporta a la carga de la notificación es la 5 con un total de 26 casos y una proporción de 12%, de igual forma vale la pena resaltar, que la semana con menos reportes hasta la elaboración del presente Boletín es la actual con una proporción de 0,4% equivalente a 1 notificación.

Figura 1. Comportamiento de la Violencia de Genero Semana Epidemiológica 12 Distrito de Cartagena 2020.



Fuente: Sivigila, Cartagena, 2020.





Con relación a la distribución de los casos de violencia de género en el distrito de Cartagena y frente a la ubicación por localidad y/o Barrios, se evidencio que la localidad que más le aportó a la proporción de notificación fue la Industrial y de la Bahía con un total de 81 casos, donde se destacan los barrios de Nelson Mandela, San Fernando y 20 de Julio, según lo evidenciado por las notificaciones recibidas hasta la presente semana, es importante resaltar que la localidad Historica y del Caribe Norte le aportó al sistema de vigilancia un total de 53 casos distribuidos en los barrios pertenecientes a esta localidad, resaltando San Francisco, Torices y loma fresca, quienes fueron los de mayor numero de notificaciones en este evento. Así mismo en la Localidad Virgen y Turística los barrios que más se vieron afectados por esta Situación fueron, Pozón, Olaya y la Maria sumando un total de 79 casos. (Tabla 1).

Tabla 1. Distribución casos de Violencia de Genero por localidad en Cartagena, Hasta Epidemiológica 12 de 2020.

Localidad	Barrio	Casos	%
HISTORICA Y DEL CARIBE NORTE	SAN FRANCISCO	3	5,7
	TORICES	3	5,7
	LOMA FRESCA	3	5,7
	ESCALLON VILLA	3	5,7
	SAN ISIDRO	2	3,8
	OTROS	39	73,6
	TOTAL	53	100,0
LA VIRGEN Y TURISTICA	POZON	12	22,6
	OLAYA	9	17,0
	LA MARIA	8	15,1
	FREDONIA	7	13,2
	LA CANDELARIA	4	7,5
	OTROS	39	49,4
	TOTAL	79	100,0
INDUSTRIAL Y DE LA BAHIA	NELSON MANDELA	15	18,5
	SAN FERNANDO	8	9,9
	20 DE JULIO	5	6,2
	SAN JOSE DE LOS CAMPANOS	4	4,9
	PASACABALLO	3	3,7
	OTROS	46	56,8
	TOTAL	81	100,0
Sin Datos		4	1,9

Fuente: Sivigila, Cartagena, 2020.

Alcaldía Distrital de Cartagena de Indias - Bolívar

Centro Diag. 30 # 30 - 78 Plaza de la Aduana.

+(57) (5) 6501092 - 6501095 - 6517200 - 01 8000 965500

alcalde@cartagena.gov.co / notificacionesjudicialesadministrativo@cartagena.gov.co

DANE; 13001. NIT 890 - 480 - 184 - 4

Horario de atención: Lunes - jueves 8:00 - 12:00 am de 2:00 - 6:00 pm, Viernes 8:00 - 12:00 am de 2:00 - 5:00 pm.





Durante el tiempo incluido para el despliegue del presente Boletín se pudo observar que el sexo más expuesto es el femenino con un total de 183 casos, que representa una proporción de 84,3%, además según rango de edades el grupo que posee el mayor número de casos es el de 11 a 15 Años, aportando 26,7% de la población afectada. Con relación al régimen de seguridad social la mayor carga a la notificación pertenece al régimen Subsidiado con un total de 118 casos representado un 54,4%.

En relación al área de ocurrencia de casos en el distrito de Cartagena se pudo definir que la mayor carga de notificación está constituida por la Cabecera municipal con un porcentaje de 94,9%.

Tabla 2. Distribución casos de Violencia de Genero según determinantes Demográficos y sociales en Cartagena, Hasta Epidemiológica 12 de 2020.

Variable	Categoría	Casos	%
Sexo	Femenino	183	84,3
	Masculino	34	15,7
Grupos de edad	menor de 1 año	3	1,4
	De 1 A 5 AÑOS	18	8,3
	De 6 A 10	15	6,9
	De 11 A 15	58	26,7
	De 16 A 20	20	9,2
	De 21 A 25	30	13,8
	De 26 A 30	24	11,1
	De 31 A 35	20	9,2
	De 36 A 40	15	6,9
	De 41 A 45	6	2,8
	De 46 A 50	3	1,4
	51 y Mas	5	2,3
Tipo de régimen	Contributivo	70	32,4
	Especial	2	0,9
	Indeterminado	2	0,9
	No Afiliado	23	10,6
	Particular	2	0,9
	Subsidiado	118	54,4
Pertenencia Etnica	Gitanos	1	0,5
	Palenquero	49	22,7
	Afrocolombiano	166	76,5
	Otro	0	0,0
Area	Cabecera municipal	206	94,9
	Centro poblado	10	4,6
	Rural disperso	1	0,5





En el Distrito de Cartagena según lo evidenciado por el sistema de vigilancia en salud pública se pudo determinar que las EAPB que más casos presentaron fueron Coosalud, con una proporción de 22,6% en segundo lugar encontramos a Mutual SER con 14,3% del total de casos y Salud total con un porcentaje de 12% lo que corresponde a 26 casos. (Tabla 3).

Tabla 3. Distribución casos de Violencia de genero según EAPB en Cartagena, Hasta Epidemiológica 12 de 2020.

EAPB	Casos	%
COOSALUD	49	22,6
MUTUAL SER	31	14,3
SALUD TOTAL	26	12,0
COMFAMILIAR	21	9,7
NUEVA EPS	10	4,6
OTRO	80	36,9
TOTAL	217	100,0

Fuente: Sivigila, Cartagena, 2020.

En lo concerniente con la distribución de casos de Violencia de género en el Distrito de Cartagena se pudo definir que las UPGD que más casos reportaron durante las semanas incluidas en este boletín fueron: Hospital Infantil con 31 eventos que corresponde a una proporción de 14,3%, después se ubicó Salud Total con una proporción de 8,8% y Hospital Canapote con 17 eventos, mostrando una proporción de 7,8%.

Tabla 4. Distribución casos de Violencia de Genero Según UPGD que notifica en Cartagena, Hasta Semana Epidemiológica 12 de 2020.

UPGD	Casos	%
HOSPITAL INFANTIL NAPOLEON FRANCO PAREJA	31	14,3
SALUD TOTAL EPS	19	8,8
HOSPITAL CANAPOTE	17	7,8
MEGAURGENCIA BLAS DE LEZO	14	6,5
CLINICA GENERAL DEL CARIBE	12	5,5
OTROS	124	57,1
TOTAL	217	100,0

Fuente: Sivigila, Cartagena, 2020.





Cuando una persona ejerce presión psíquica o abuso de la fuerza contra otra, con el propósito de obtener fines en contra la voluntad de la víctima, estamos en presencia de un acto de violencia. En lo concerniente a la modalidad de la violencia, se identificó que para el distrito de Cartagena las modalidades que más se presentaron en la población, son la física aportando una proporción de 51,2%, seguida con un porcentaje de 32,7% la violencia de tipo sexual (Abuso sexual), dando lugar a ratificar que la violencia física y el abuso sexual han sido los tipos de maltrato más frecuentes, y conllevan a importantes y perdurables efectos psicológicos para sus víctimas. (Tabla 5).

Tabla 5. Distribución casos de Violencia de Genero Según Modalidad de la Violencia en Cartagena, Hasta Epidemiológica 12 de 2020.

MODALIDAD DE LA VIOLENCIA	Casos	%
Violencia No sexual		
1. Física	111	51,2
2. Psicológica	13	6,0
3. Negligencia y abandono	10	4,6
Violencia Sexual		
4. Abusos sexual	71	32,7
5. Acoso sexual	1	0,5
6. Violacion	9	4,1
12. Actos sexuales con uso de la fuerza	0	0,0
14. Otros actos sexuales (desnudez, esterilización/planificación forzada, mutilación)	1	0,5

Fuente: Sivigila, Cartagena, 2020.





El resultado de análisis de la edad y el sexo del agresor en los casos definidos como violencia y reportados al sistema de vigilancia en salud pública del distrito de Cartagena mostró que el género que más aporta a este evento es el masculino con una proporción de 87,5% mientras que la edad de agresor no se pudo cuantificar en el presente boletín ya que no se contó con el suministro de la información en sivigila.

Tabla 6. Distribución casos de Violencia de Genero Según Datos del Agresor en Cartagena, Hasta Epidemiológica 12 de 2020.

DATOS DEL AGRESOR		
Grupo de Edad		
01- 09 Años		0,0
10-19 Años		0,0
20-29 Años		0,0
30-39 Años		0,0
40-49 Años		0,0
50-59 Años		0,0
60 y mas		0,0
SIN DATO	217	100,0
Sexo	Casos	%
Femenino	26	12,0
Masculino	190	87,5
SD Sin Informacion	1	0,5

Fuente: Sivigila, Cartagena, 2020.

El análisis de la información emitida por el subsistema de información en la ciudad de Cartagena, en relación con la violencia de género y la convivencia de la víctima con el agresor arrojó que el 62,2% no convivía con el victimario en el momento de la agresión. Es de resaltar que en el distrito de Cartagena las Parejas son la relación de parentesco que más aporta a este indicador, representando un 30,4%, Sin embargo, en el Ítems del agresor no familiar se evidencia que en el mayor número de casos el agresor la victima señala que fue un desconocido y con la misma cantidad conocido sin ningún trato (Tabla 7).





Tabla 7. Distribución casos de Violencia de Genero Según Datos del Agresor de la Violencia en Cartagena, Hasta Epidemiológica 12 2020.

Convive con la Victima	325	%
Si	82	37,8
No	135	62,2
SD Sin Informacion	0	0,0
Parentesco con la Victima	Casos	%
9. Padre	5	2,3
10. Madre	14	6,5
22. Pareja	66	30,4
23. Ex-Pareja	28	12,9
24. Familiar	25	11,5
25. Ninguno	74	34,1
Agresor no familiar	Casos	%
10. Otro	15	6,9
2. Amigo	14	6,5
6. Desconocido (a)	19	8,8
7. Vecino	7	3,2
1. Profesor	1	0,5
8. Conocido Sin Ningun Trato	19	8,8
3. Compañero (a) de Trabajo	1	0,5
4. Compañero de Estudio	0	0,0
13. Hermano	2	0,9
SD Sin Informacion	0	0,0

Fuente: Sivigila, Cartagena, 2020





Teniendo en cuenta la llegada masiva de migrantes Venezolanos a la ciudad de Cartagena se puede precisar que un hecho indiscutible es que todos los fenómenos migratorios impactan de manera distinta a hombres, mujeres y niños, estos hechos, sin lugar a dudas afectan todos los eventos de interés en Salud Pública, en caso específico en Violencia de genero se pudo establecer que hasta la semana 12 se han reportado 18 casos de este evento en la ciudad de Cartagena, correspondiente a una proporción de 8,3% lo cual indica que la población migrante venezolana no es ajena a este flagelo.

Tabla 8. Distribución casos de Violencia de Genero Según Nacionalidad, Hasta Epidemiológica 12 de 2020.

Nacionalidad Victima	Casos	%
Colombia	191	88,0
Venezuela	18	8,3
Otro	7	3,2
SD	1	0,5

Fuente: Sivigila, Cartagena, 2020



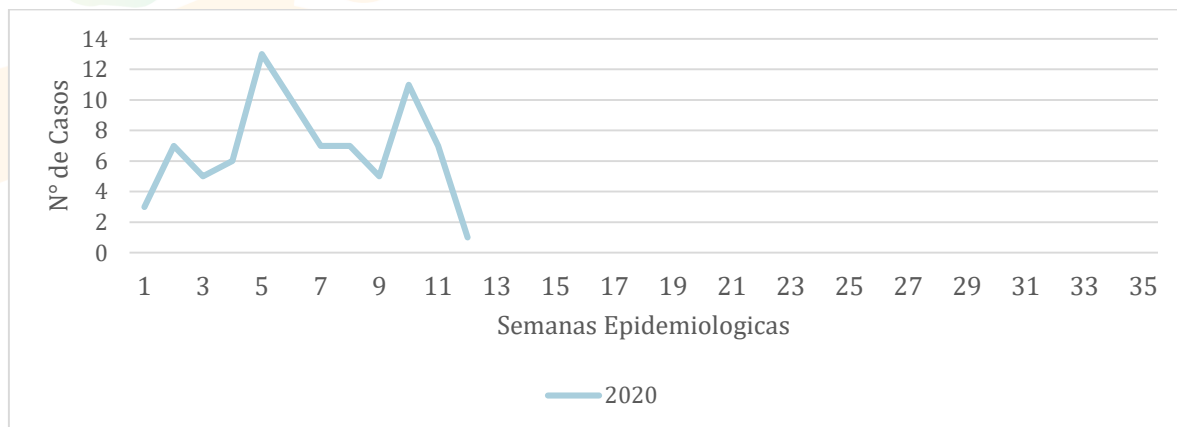


COMPORTAMIENTO DE LA VIOLENCIA SEXUAL EN CARTAGENA HASTA SEMANA EPIDEMIOLOGICA 12

Comportamiento de la violencia Sexual

Hasta la Semana Epidemiológica 12 de 2020, en el Distrito de Cartagena se notificaron al Sistema de vigilancia en salud pública, un total de 82 casos sospechosos de violencia de tipo sexual. De acuerdo a lo evidenciado en lo que va corrido del año se observó que el comportamiento ha sido variado, así mismo se pudo definir que la semana que más le aporta a la carga de la notificación fue la 5 con un total de 13 casos con una proporción de 15,8%, de igual forma vale la pena resaltar que la semana con menos reportes, hasta la elaboración del presente Informe fue la actual semana con una proporción de 1,2% lo que equivale a 1 notificación.

Figura 1. Comportamiento de la Violencia Sexual Semana Epidemiológica 12 Distrito Cartagena 2020.



Fuente: Sivigila, Cartagena, 2020





Con relación a la distribución de casos, en el distrito de Cartagena se evidenció que la localidad que más aportó a la proporción de notificación fue la Virgen y Turística con un total de 30 casos, La localidad Industrial y de la Bahía aportó al sistema de vigilancia 27 casos, en la localidad Histórica y del Caribe Norte los casos suman un total de 21, tal como se refleja a continuación:

Tabla 1. Distribución casos de Violencia Sexual por localidad en Cartagena, Hasta Epidemiológica 12 de 2020.

Localidad	Barrio	Casos	%
HISTORICA Y DEL CARIBE NORTE	SANTA ANA	2	9,5
	BOCAGRANDE	1	4,8
	NUEVA GRANADA	1	4,8
	ISLA DE BARU	1	4,8
	PIEDRA DE BOLIVAR	1	4,8
	OTROS	15	71,4
	TOTAL	21	100,0
LA VIRGEN Y TURISTICA	POZON	8	38,1
	FREDONIA	3	14,3
	BICENTENARIO	3	14,3
	FLOR DEL CAMPO	2	9,5
	LA CANDELARIA	2	9,5
	OTROS	12	40,0
	TOTAL	30	100,0
INDUSTRIAL Y DE LA BAHIA	NELSON MANDELA	5	18,5
	20 DE JULIO	3	11,1
	VISTA HERMOSA	2	7,4
	SAN FERNANDO	2	7,4
	EL PROGRESO	1	3,7
	OTROS	14	51,9
	TOTAL	27	100,0
Sin Datos		0	0,0

Fuente: Sivigila, Cartagena, 2020.





Durante la realización del presente informe se pudo observar que el sexo más afectado es el femenino con un total de 69 casos, los cuales representan una proporción de 84,1%, de acuerdo a la edad, se pudo determinar que el grupo que posee el mayor número de casos es el de 10 a 14 Años, aportando 39% de la población afectada. Con relación al régimen de seguridad social en salud la mayor carga se reporta en el régimen Subsidiado con un total de 35 casos cada una representado por un 43,7%. Con relación al área de ocurrencia de casos en el distrito de Cartagena se pudo definir que la mayor carga de notificación está constituida por la Cabecera municipal con un porcentaje de 92,7%.

Tabla 2. Distribución casos de Violencia Sexual según determinantes Demográficos y sociales en Cartagena, Hasta Semana Epidemiológica 12 de 2020

Variable	Categoría	Casos	%
Sexo	Femenino	69	84,1
	Masculino	13	15,9
Grupos de edad	DE 0 A 4 AÑOS	3	3,7
	De 5 A 9	14	17,1
	De 10 A 14	32	39,0
	De 15A 17	5	6,1
	De 18 A 19	4	4,9
	De 20 A 24	10	12,2
	De 25 A 29	8	9,8
	De 30 A 34	1	1,2
	De 35 A 39	2	2,4
	De 40 A 44	2	2,4
	De 45 A 49	1	1,2
	50 Y MAS	0	0,0
	Tipo de régimen	Contributivo	30
Especial		1	1,2
Indeterminado		1	1,2
No Afiliado		14	17,1
Particular		1	1,2
Subsidiado		35	42,7
Pertenencia Etnica	Gitanos	0	0,0
	Palenquero	16	19,5
	Afrocolombiano	66	80,5
	Otro	0	0,0
Area	Cabecera municipal	76	92,7
	Centro poblado	5	6,1
	Rural disperso	1	1,2

Fuente: Sivigila, Cartagena, 2020.





En el Distrito de Cartagena según lo evidenciado por el sistema de vigilancia en salud pública se pudo determinar que las EAPB que más casos de violencia tipo sexual presentaron fue Coosalud con un porcentaje de 18,3%, en segundo lugar se encontró Mutual Ser con un porcentaje de 13,4 %, lo que corresponde a 11 notificaciones Después Se Ubicó Salud Total con 8 casos y una proporción de 9,8%. (Tabla 3).

Tabla 3. Distribución casos de Violencia Sexual según EAPB en Cartagena, Hasta Epidemiológica 12 de 2020.

EAPB	Casos	%
COOSALUD	15	18,3
MUTUAL SER	11	13,4
SALUD TOTAL	8	9,8
CCF DE CARTAGENA COMFAMILIAR CARTAGENA	8	9,8
NUEVA EPS	7	8,5
OTRO	33	40,2
TOTAL	82	100,0

Fuente: Sivigila, Cartagena, 2020.

En lo concerniente con la distribución de casos de Violencia Sexual en el Distrito de Cartagena se pudo definir que la UPGD que más casos reportó durante las semanas incluidas en este boletín fue: Hospital Infantil con un total de 19 casos, reflejando una proporción del 23,2%, Megaurgencia Blas de lezo con 8 eventos que corresponde a una proporción de 9,8% y Salud Total con 6 casos la cual muestra una proporción de 7,3%.

Tabla 4. Distribución casos de Violencia Sexual Según UPGD que notifica en Cartagena, Hasta Semana Epidemiológica 12 de 2020.

UPGD	Casos	%
HOSPITAL INFANTIL NAPOLEON FRANCO PAREJA	19	23,2
MEGAURGENCIA BLAS DE LEZO	8	9,8
SALUD TOTAL	6	7,3
BIENESTAR IPS	5	6,1
CLINICA GENERAL DEL CARIBE	4	4,9
OTROS	39	48,8
TOTAL	81	100,0

Fuente: Sivigila, Cartagena, 2020.





Cuando se habla de Violencia sexual, se hace referencia al acto de obligación o amenaza hacia un individuo con el objetivo de que lleve a cabo una determinada conducta de tipo sexual, en este sentido se pudo establecer que en el distrito de Cartagena, se identificó que la modalidad que más se presentó en la población fue el abuso sexual con una proporción de 76,8% lo cual corresponde a 63 casos (Tabla 5).

Tabla 5. Distribución de tipos de Violencia Sexual en Cartagena, Hasta Semana Epidemiológica 12 de 2020

MODALIDAD DE LA VIOLENCIA		
Tipo	casos	%
4. Abusos sexual	63	76,8
5. Acoso sexual	1	1,2
6. Violacion	9	11,0
12. Actos sexuales con uso de la fuerza	1	1,2
14. Otros actos sexuales (desnudez, esterilización/planificación forzada, mutilación)	1	1,2

Fuente: SiviGila, Cartagena, 2020.

El resultado de análisis de la edad y el sexo del agresor, en los casos definidos como violencia sexual, reportados al sistema de vigilancia en salud pública del distrito de Cartagena, mostró que el género que más aporta a este evento es el masculino con una proporción de 97,6% mientras que la edad de agresor no se pudo cuantificar en el presente boletín ya que no se contó con el suministro de la información en siviGila.





Tabla 6. Distribución casos de Violencia Sexual Según Datos del Agresor en Cartagena, Hasta Epidemiológica 12 de 2020.

DATOS DEL AGRESOR		
Grupo de Edad		
01- 09 Años		0,0
10-19 Años		0,0
20-29 Años		0,0
30-39 Años		0,0
40-49 Años		0,0
50-59 Años		0,0
60 y mas		0,0
SIN DATO	82	100,0
Sexo	Casos	%
Femenino	1	1,2
Masculino	79	97,6
SD Sin Informacion	1	1,2

Fuente: Sivigila, Cartagena, 2020.

Es posible determinar que en la ciudad de Cartagena con relación a la violencia de tipo sexual el 82,9% de las víctimas no convivía con el victimario en el momento de los hechos. Es de resaltar que los familiares (no establecido grado de consanguinidad en el sistema de información) ocupan un segundo lugar con un porcentaje de 15,9%. Vale la pena mencionar que en el ítems del agresor no familiar se evidencia que en el mayor número de casos el agresor la víctima señala que fue un conocido sin ningún trato (Tabla 7).





Tabla 7. Distribución casos de Violencia Sexual Según Datos del Agresor de la Violencia en Cartagena, Hasta Epidemiológica 12 de 2020.

Convive con la Víctima	casos	%
Si	14	17,1
No	68	82,9
SD Sin Información	0	0,0
Parentesco con la Víctima	Casos	%
9. Padre	2	2,4
10. Madre	2	2,4
22. Pareja	10	12,2
23. Ex-Pareja	5	6,1
24. Familiar	13	15,9
25. Ninguno	50	61,0
Agresor no familiar		%
10. Otro	11	13,4
2. Amigo	9	11,0
6. Desconocido (a)	11	13,4
7. Vecino	3	3,7
1. Profesor	1	1,2
8. Conocido Sin Ningun Trato	13	15,9
3. Compañero (a) de Trabajo	1	1,2
4. Compañero de Estudio	0	0,0
SD Sin Información		0,0

Fuente: Sivigila, Cartagena, 2020.

Se ha podido establecer en el presente informe que la población migrante venezolana no está exenta a este flagelo, aportando 8 casos a las estadísticas de este evento, lo cual corresponde a un 11% de los hechos que se presentaron en la ciudad de Cartagena hasta la semana 10

Tabla 8. Distribución casos de Violencia Sexual Según Nacionalidad, Hasta Epidemiológica 12 de 2019.

Nacionalidad Víctima	Casos	%
Colombia	73	89,0
Venezuela	8	9,9
Otro	1	1,2
En Blanco	0	0,0

Fuente: Sivigila, Cartagena, 2020.

