



Gana  
**Cartagena**  
Ganamos todos

## COMPORTAMIENTO EPIDEMIOLOGICO DE VIOLENCIA DE GENERO SEMANA EPIDEMIOLOGICA NUMERO 24 - 2020

**JOHANA BUENO ALVAREZ**  
Directora DADIS

**JOVANNA VALLEJO PLAZA**  
Líder programa de vigilancia en Salud Pública

**ELABORADO POR:**  
**LADYS ACEVEDO TAPIA**  
Profesional Universitario

**PROGRAMA DE VIGILANCIA EN SALUD PÚBLICA**  
**DEPARTAMENTO ADMINISTRATIVO DISTRITAL DE SALUD – DADIS**  
**CARTAGENA DE INDIAS D. T. y C**  
**AÑO 2020**





## Contenido

Comportamiento de la violencia de género.....	3
Figura 1. Comportamiento de la Violencia de Genero Semana Epidemiológica 24 Distrito de Cartagena 2020.....	3
Tabla 1. Distribución casos de Violencia de Genero por localidad en Cartagena, Hasta Epidemiológica 24 de 2020. ....	4
Tabla 2. Distribución casos de Violencia de Genero según determinantes Demográficos y sociales en Cartagena, Hasta Epidemiológica 24 de 2020.....	5
Tabla 3. Distribución casos de Violencia de genero según EAPB en Cartagena, Hasta Epidemiológica 24 de 2020. ....	6
Fuente: Sivigila, Cartagena, 2020.....	6
Tabla 4. Distribución casos de Violencia de Genero Según UPGD que notifica en Cartagena, Hasta Semana Epidemiológica 24 de 2020. ....	6
Tabla 7. Distribución casos de Violencia de Genero Según Datos del Agresor de la Violencia en Cartagena, Hasta Epidemiológica 24 2020 .....	9
Comportamiento de la violencia Sexual.....	11
Figura 1. Comportamiento de la Violencia Sexual Semana Epidemiológica 24 Distrito Cartagena 2020.....	11
Tabla 1. Distribución casos de Violencia Sexual por localidad en Cartagena, Hasta Epidemiológica 24 de 2020. ....	12
Tabla 2. Distribución casos de Violencia Sexual según determinantes Demográficos y sociales en Cartagena, Hasta Semana Epidemiológica 24 de 2020 .....	13
Tabla 3. Distribución casos de Violencia Sexual según EAPB en Cartagena, Hasta Epidemiológica 24 de 2020. ....	14
Fuente: Sivigila, Cartagena, 2020.....	14
Tabla 4. Distribución casos de Violencia Sexual Según UPGD que notifica en Cartagena, Hasta Semana Epidemiológica 24 de 2020.....	14
Tabla 7. Distribución casos de Violencia Sexual Según Datos del Agresor de la Violencia en Cartagena, Hasta Epidemiológica 24 de 2020 .....	16





## BOLETÍN EPIDEMIOLOGICO DE VIOLENCIA DE GÉNERO SEMANA N°24

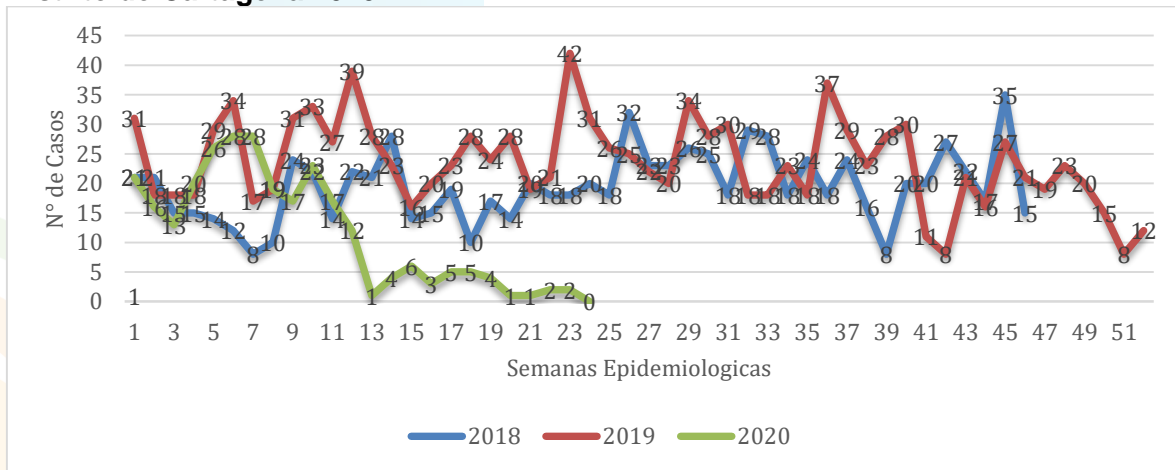
### CARTAGENA AÑO 2020.

#### Comportamiento de la violencia de género.

Hasta la Semana Epidemiológica 24 de 2020, en el Distrito de Cartagena, fueron notificados al Sistema de vigilancia en salud pública, un total de 274 casos sospechosos de violencia de género, cabe resaltar que en el año 2019 hasta esta semana (24) se notificaron 617 casos, lo cual indica que este evento presenta una disminución en 343 casos en lo que va corrido del presente año en relación con el año anterior. Es de anotar que la disminución en la notificación de este evento durante las últimas semanas puede obedecer a que las víctimas probablemente no están consultando por agresiones físicas, psicológicas o sexuales debido al temor de contraer infección por COVID-19 durante consultas en las diferentes IPS y EPS del distrito de Cartagena.

De acuerdo a lo evidenciado en la actual semana, se denota disminución en la notificación de acuerdo a las primeras semanas transcurridas del presente año; teniendo en cuenta lo anterior se pudo definir que las semanas que más le aportan a la carga de la notificación son la 7 y 8 con un total de 28 casos cada una y una proporción de 10,2% respectivamente. De igual forma vale la pena resaltar, que la semana con menos reportes hasta la elaboración del presente Boletín es la actual, con una proporción de 0,0% equivalente a 0 notificación.

**Figura 1. Comportamiento de la Violencia de Genero Semana Epidemiológica 24 Distrito de Cartagena 2020.**



Fuente: Sivigila, Cartagena, 2020.





Con relación a la distribución de los casos de violencia de género en el distrito de Cartagena y frente a la ubicación por localidad y/o Barrios, se evidenció que la localidad que más le aportó a la proporción de notificación fue la Virgen y Turística con un total de 100 casos, donde se destacan los barrios de Olaya, Pozón y la María, según lo evidenciado por las notificaciones recibidas hasta la presente semana, es importante resaltar que la localidad Histórica y del Caribe Norte le aportó al sistema de vigilancia un total de 72 casos distribuidos en los barrios pertenecientes a esta localidad, resaltando Torices, San Francisco y loma fresca, quienes fueron los de mayor número de notificaciones en este evento. Así mismo en la Localidad Industrial y de la Bahía los barrios que más se vieron afectados por esta Situación fueron, Nelson Mandela, San Fernando y Vista Hermosa sumando un total de 97 casos. (Tabla 1).

**Tabla 1. Distribución casos de Violencia de Genero por localidad en Cartagena, Hasta Epidemiológica 24 de 2020.**

Localidad	Barrio	Casos	%
HISTORICA Y DEL CARIBE NORTE	TORICES	7	9,7
	SAN FRANCISCO	3	4,2
	LOMA FRESCA	3	4,2
	ESCALLON VILLA	3	4,2
	SAN ISIDRO	3	4,2
	OTROS	53	73,6
	TOTAL	72	100,0
LA VIRGEN Y TURISTICA	OLAYA	18	25,0
	POZON	14	19,4
	LA MARIA	9	12,5
	FREDONIA	7	9,7
	LA CANDELARIA	7	9,7
	OTROS	44	44,4
	TOTAL	99	100,0
INDUSTRIAL Y DE LA BAHIA	NELSON MANDELA	15	15,5
	SAN FERNANDO	8	8,2
	VISTA HERMOSA	7	7,2
	20 DE JULIO	5	5,2
	SAN JOSE DE LOS CAMPANOS	4	4,1
	OTROS	58	59,8
	TOTAL	97	100,0
Sin Datos		4	1,5

Fuente: Sivigila, Cartagena, 2020.





Durante el tiempo incluido para el despliegue del presente Boletín se pudo observar que el sexo más expuesto es el femenino con un total de 229 casos, que representa una proporción de 83,6%, además según rango de edades el grupo que posee el mayor número de casos es el de 11 a 15 Años, aportando 25,5% de la población afectada. Con relación al régimen de seguridad social la mayor carga a la notificación pertenece al régimen Subsidiado con un total de 149 casos representado un 54,4%.

En relación al área de ocurrencia de casos en el distrito de Cartagena se pudo definir que la mayor carga de notificación está constituida por la Cabecera municipal con un porcentaje de 94,2%.

**Tabla 2. Distribución casos de Violencia de Genero según determinantes Demográficos y sociales en Cartagena, Hasta Epidemiológica 24 de 2020.**

Variable	Categoría	Casos	%
Sexo	Femenino	229	83,6
	Masculino	45	16,4
Grupos de edad	menor de 1 año	3	1,1
	De 1 A 5 AÑOS	24	8,8
	De 6 A 10	20	7,3
	De 11 A 15	70	25,5
	De 16 A 20	24	8,8
	De 21 A 25	42	15,3
	De 26 A 30	30	10,9
	De 31 A 35	21	7,7
	De 36 A 40	21	7,7
	De 41 A 45	8	2,9
	De 46 A 50	5	1,8
Tipo de régimen	51 y Mas	6	2,2
	Contributivo	87	31,8
	Especial	2	0,7
	Indeterminado	2	0,7
	No Afiliado	32	11,7
	Particular	2	0,7
Pertenenencia Etnica	Subsidiado	149	54,4
	Gitanos	1	0,4
	Palenquero	59	21,5
	Afrocolombiano	213	77,7
Area	Otro	0	0,0
	Cabecera municipal	258	94,2
	Centro poblado	15	5,5
	Rural disperso	1	0,4





En el Distrito de Cartagena según lo evidenciado por el sistema de vigilancia en salud pública se pudo determinar que las EAPB que más casos presentaron fueron Coosalud, con una proporción de 21,9% en segundo lugar encontramos a Mutual SER con 15,7% del total de casos y Salud total con un porcentaje de 10,6% lo que corresponde a 29 casos. (Tabla 3).

**Tabla 3. Distribución casos de Violencia de genero según EAPB en Cartagena, Hasta Epidemiológica 24 de 2020.**

EAPB	Casos	%
COOSALUD	60	21,9
MUTUAL SER	43	15,7
SALUD TOTAL	29	10,6
COMFAMILIAR	24	8,8
NUEVA EPS	17	6,2
OTRO	101	36,9
TOTAL	274	100,0

Fuente: Sivigila, Cartagena, 2020.

En lo concerniente con la distribución de casos de Violencia de género en el Distrito de Cartagena se pudo definir que las UPGD que más casos reportaron durante las semanas incluidas en este boletín fueron: Hospital Infantil con 33 eventos que corresponde a una proporción de 12%, después se ubicó Salud Total con una proporción de 8% y Hospital Canapote con 20 eventos, mostrando una proporción de 7,3%.

**Tabla 4. Distribución casos de Violencia de Genero Según UPGD que notifica en Cartagena, Hasta Semana Epidemiológica 24 de 2020.**

UPGD	Casos	%
HOSPITAL INFANTIL NAPOLEON FRANCO PAREJA	33	12,0
SALUD TOTAL EPS	22	8,0
HOSPITAL CANAPOTE	20	7,3
MEGAURGENCIA BLAS DE LEZO	18	6,6
CLINICA GENERAL DEL CARIBE	16	5,8
OTROS	165	60,2
TOTAL	274	100,0

Fuente: Sivigila, Cartagena, 2020.





Cuando una persona ejerce presión psíquica o abuso de la fuerza contra otra, con el propósito de obtener fines en contra la voluntad de la víctima, estamos en presencia de un acto de violencia. En lo concerniente a la modalidad de la violencia, se identificó que para el distrito de Cartagena las modalidades que más se presentaron en la población, son la física aportando una proporción de 51,5%, seguida con un porcentaje de 32,5% la violencia de tipo sexual (Abuso sexual), dando lugar a ratificar que la violencia física y el abuso sexual han sido los tipos de maltrato más frecuentes, y conllevan a importantes y perdurables efectos psicológicos para sus víctimas. (Tabla 5).

**Tabla 5. Distribución casos de Violencia de Genero Según Modalidad de la Violencia en Cartagena, Hasta Epidemiológica 24 de 2020.**

MODALIDAD DE LA VIOLENCIA	Casos	%
Violencia No sexual		
1. Física	141	51,5
2. Psicológica	15	5,5
3. Negligencia y abandono	12	4,4
Violencia Sexual		
4. Abusos sexual	89	32,5
5. Acoso sexual	2	0,7
6. Violacion	12	4,4
12. Actos sexuales con uso de la fuerza	1	0,4
14. Otros actos sexuales (desnudez, esterilización/planificación forzada, mutilación)	1	0,4

Fuente: Sivigila, Cartagena, 2020.

El resultado de análisis de la edad y el sexo del agresor en los casos definidos como violencia y reportados al sistema de vigilancia en salud pública del distrito de Cartagena mostró que el género que más aporta a este evento es el masculino con una proporción de 86,9% mientras que la edad del agresor no se pudo cuantificar en el presente boletín ya que no se contó con el suministro de la información en sivigila.(tabla 6)





**Tabla 6. Distribución casos de Violencia de Genero Según Datos del Agresor en Cartagena, Hasta Epidemiológica 24 de 2020.**

DATOS DEL AGRESOR		
Grupo de Edad		
01- 09 Años		0,0
10-19 Años		0,0
20-29 Años		0,0
30-39 Años		0,0
40-49 Años		0,0
50-59 Años		0,0
60 y mas		0,0
SIN DATO	274	100,0
Sexo	Casos	%
Femenino	35	12,8
Masculino	238	86,9
SD Sin Informacion	1	0,4

Fuente: Sivigila, Cartagena, 2020.

El análisis de la información emitida por el subsistema de información en la ciudad de Cartagena, en relación con la violencia de género y la convivencia de la víctima con el agresor arrojó que el 60,9% no convivía con el victimario en el momento de la agresión. Es de resaltar que en el distrito de Cartagena las Parejas son la relación de parentesco que más aporta a este indicador, representando un 31,8%, Sin embargo, en el ítems del agresor no familiar se evidencia que en el mayor número de casos el agresor la víctima señala que fue un conocido sin ningún trato (Tabla 7).







**Tabla 7. Distribución casos de Violencia de Genero Según Datos del Agresor de la Violencia en Cartagena, Hasta Epidemiológica 24 2020.**

<b>Convive con la Victima</b>	casos	%
Si	107	39,1
No	167	60,9
SD Sin Informacion	0	0,0
<b>Parentesco con la Victima</b>	Casos	%
9. Padre	7	2,6
10. Madre	17	6,2
22. Pareja	87	31,8
23. Ex-Pareja	32	11,7
24. Familiar	32	11,7
25. Ninguno	97	35,4
<b>Agresor no familiar</b>	Casos	%
10. Otro	20	7,3
2. Amigo	18	6,6
6. Desconocido (a)	21	7,7
7. Vecino	10	3,6
1. Profesor	1	0,4
8. Conocido Sin Ningun Trato	22	8,0
3. Compañero (a) de Trabajo	1	0,4
4. Compañero de Estudio	0	0,0
13. Hermano	4	1,5
SD Sin Informacion	0	0,0

Fuente: Sivigila, Cartagena, 2020





Teniendo en cuenta la llegada masiva de migrantes Venezolanos a la ciudad de Cartagena se puede precisar que un hecho indiscutible es que todos los fenómenos migratorios impactan de manera distinta a hombres, mujeres y niños, estos hechos, sin lugar a dudas afectan todos los eventos de interés en Salud Pública, en caso específico en Violencia de genero se pudo establecer que hasta la semana 24 se han reportado 23 casos de este evento en la ciudad de Cartagena, correspondiente a una proporción de 8,4% lo cual indica que la población migrante venezolana no es ajena a este flagelo.

**Tabla 8. Distribución casos de Violencia de Genero Según Nacionalidad, Hasta Epidemiológica 24 de 2020.**

Nacionalidad Victima	Casos	%
Colombia	238	86,9
Venezuela	23	8,4
Otro	12	4,4
SD	1	0,4

Fuente: Sivigila, Cartagena, 2020



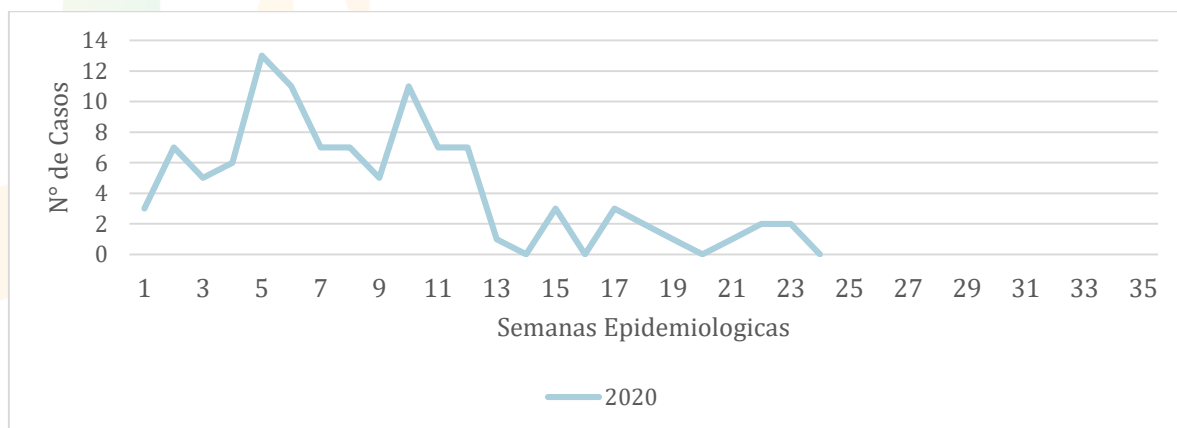


## COMPORTAMIENTO DE LA VIOLENCIA SEXUAL EN CARTAGENA HASTA SEMANA EPIDEMIOLOGICA 24

### Comportamiento de la violencia Sexual

Hasta la Semana Epidemiológica 24 de 2020, en el Distrito de Cartagena se notificaron al Sistema de vigilancia en salud pública, un total de 104 casos sospechosos de violencia de tipo sexual. De acuerdo a lo evidenciado en lo que va corrido del año se observó que el comportamiento ha sido variado, así mismo se pudo definir que la semana que más le aporta a la carga de la notificación fue la 5 con un total de 13 casos con una proporción de 12,5%, de igual forma vale la pena resaltar que las semanas con menos reportes, hasta la elaboración del presente Informe fueron la semana 14, semana 16, la 20 y la actual con una proporción de 0,0% lo que equivale a 0 notificaciones.

**Figura 1. Comportamiento de la Violencia Sexual Semana Epidemiológica 24 Distrito Cartagena 2020.**



Fuente: Sivigila, Cartagena, 2020

Con relación a la distribución de casos, en el distrito de Cartagena se evidenció que la localidad que más aportó a la proporción de notificación fue la Virgen y Turística con un total de 39 casos, La localidad Industrial y de la Bahía aportó al sistema de vigilancia 31 casos, en la localidad Histórica y del Caribe Norte los casos suman un total de 29, tal como se refleja a continuación:





**Tabla 1. Distribución casos de Violencia Sexual por localidad en Cartagena, Hasta Epidemiológica 24 de 2020.**

Localidad	Barrio	Casos	%
HISTORICA Y DEL CARIBE NORTE	SANTA ANA	2	6,9
	9 DE ABRIL	2	6,9
	NUEVA GRANADA	1	3,4
	ISLA DE BARU	1	3,4
	PIEDRA DE BOLIVAR	1	3,4
	OTROS	22	75,9
	TOTAL	29	100,0
LA VIRGEN Y TURISTICA	POZON	8	27,6
	FREDONIA	3	10,3
	BICENTENARIO	3	10,3
	FLOR DEL CAMPO	2	6,9
	LA CANDELARIA	2	6,9
	OTROS	21	53,8
	TOTAL	39	100,0
INDUSTRIAL Y DE LA BAHIA	NELSON MANDELA	5	16,1
	VISTA HERMOSA	4	12,9
	20 DE JULIO	3	9,7
	SAN FERNANDO	2	6,5
	EL PROGRESO	1	3,2
	OTROS	16	51,6
	TOTAL	31	100,0
Sin Datos		1	1,0

Fuente: Sivigila, Cartagena, 2020.





Durante la realización del presente informe se pudo observar que el sexo más afectado es el femenino con un total de 88 casos, los cuales representan una proporción de 84,6%, de acuerdo a la edad, se pudo determinar que el grupo que posee el mayor número de casos es el de 10 a 14 Años, aportando 36,5% de la población afectada. Con relación al régimen de seguridad social en salud la mayor carga se reporta en el régimen Subsidiado con un total de 44 casos cada una representado por un 42,3%. Con relación al área de ocurrencia de casos en el distrito de Cartagena se pudo definir que la mayor carga de notificación está constituida por la Cabecera municipal con un porcentaje de 91,3%.

**Tabla 2. Distribución casos de Violencia Sexual según determinantes Demográficos y sociales en Cartagena, Hasta Semana Epidemiológica 24 de 2020**

Variable	Categoría	Casos	%
Sexo	Femenino	88	84,6
	Masculino	16	15,4
Grupos de edad	DE 0 A 4 AÑOS	5	4,8
	De 5 A 9	20	19,2
	De 10 A 14	38	36,5
	De 15A 17	5	4,8
	De 18 A 19	5	4,8
	De 20 A 24	14	13,5
	De 25 A 29	9	8,7
	De 30 A 34	1	1,0
	De 35 A 39	4	3,8
	De 40 A 44	2	1,9
	De 45 A 49	1	1,0
	50 Y MAS	0	0,0
	Tipo de régimen	Contributivo	40
Especial		1	1,0
Indeterminado		1	1,0
No Afiliado		17	16,3
Particular		1	1,0
Subsidiado		44	42,3
Pertenencia Etnica	Gitanos	0	0,0
	Palenquero	19	18,3
	Afrocolombiano	85	81,7
	Otro	0	0,0
Area	Cabecera municipal	95	91,3
	Centro poblado	8	7,7
	Rural disperso	1	1,0

Fuente: Sivigila, Cartagena, 2020.





En el Distrito de Cartagena según lo evidenciado por el sistema de vigilancia en salud pública se pudo determinar que las EAPB que más casos de violencia tipo sexual presentaron fue Coosalud con un porcentaje de 17,3%, en segundo lugar se encontró Mutual Ser con un porcentaje de 14,4%, lo que corresponde a 15 notificaciones Después Se Ubicó Sura con 10 casos y una proporción de 9,6%. (Tabla 3).

**Tabla 3. Distribución casos de Violencia Sexual según EAPB en Cartagena, Hasta Epidemiológica 24 de 2020.**

EAPB	Casos	%
COOSALUD	18	17,3
MUTUAL SER	15	14,4
SURA	10	9,6
SALUD TOTAL	9	8,7
CCF DE CARTAGENA COMFAMILIAR CARTAGENA	8	7,7
OTRO	44	42,3
TOTAL	104	100,0

Fuente: Sivigila, Cartagena, 2020.

En lo concerniente con la distribución de casos de Violencia Sexual en el Distrito de Cartagena se pudo definir que la UPGD que más casos reportó durante las semanas incluidas en este boletín fue: Hospital Infantil con un total de 21 casos, reflejando una proporción del 20,2%, Megaurgencia Blas de lezo con 12 eventos que corresponde a una proporción de 11,5% y Salud Total con 7 casos la cual muestra una proporción de 6,7%.

**Tabla 4. Distribución casos de Violencia Sexual Según UPGD que notifica en Cartagena, Hasta Semana Epidemiológica 24 de 2020.**

UPGD	Casos	%
HOSPITAL INFANTIL NAPOLEON FRANCO PAREJA	21	20,2
MEGAURGENCIA BLAS DE LEZO	12	11,5
SALUD TOTAL	7	6,7
CLINICA GENERAL DEL CARIBE	5	4,8
CLINICA MADRE BERNARDA	5	4,8
OTROS	54	51,9
TOTAL	104	100,0

Fuente: Sivigila, Cartagena, 2020.





Cuando se habla de Violencia sexual, se hace referencia al acto de obligación o amenaza hacia un individuo con el objetivo de que lleve a cabo una determinada conducta de tipo sexual, en este sentido se pudo establecer que en el distrito de Cartagena, se identificó que la modalidad que más se presentó en la población fue el abuso sexual con una proporción de 76,9% lo cual corresponde a 80 casos (Tabla 5).

**Tabla 5. Distribución de tipos de Violencia Sexual en Cartagena, Hasta Semana Epidemiológica 24 de 2020**

MODALIDAD DE LA VIOLENCIA		
tipo	casos	%
4. Abusos sexual	80	76,9
5. Acoso sexual	2	1,9
6. Violacion	12	11,5
12. Actos sexuales con uso de la fuerza	1	1,0
14. Otros actos sexuales (desnudez, esterilización/planificación forzada, mutilación)	1	1,0

Fuente: Sivigila, Cartagena, 2020.

El resultado de análisis de la edad y el sexo del agresor, en los casos definidos como violencia sexual, reportados al sistema de vigilancia en salud pública del distrito de Cartagena, mostró que el género que más aporta a este evento es el masculino con una proporción de 98,1% mientras que la edad del agresor no se pudo cuantificar en el presente boletín ya que no se contó con el suministro de la información en sivigila. (Tabla 6)

**Tabla 6. Distribución casos de Violencia Sexual Según Datos del Agresor en Cartagena, Hasta Epidemiológica 24 de 2020.**

DATOS DEL AGRESOR		
Grupo de Edad		
01- 09 Años		0,0
10-19 Años		0,0
20-29 Años		0,0
30-39 Años		0,0
40-49 Años		0,0
50-59 Años		0,0
60 y mas		0,0
SIN DATO	104	100,0
Sexo	Casos	%
Femenino	1	1,0
Masculino	102	98,1
SD Sin Informacion	1	1,0

Fuente: Sivigila, Cartagena, 2020.





Se pudo determinar que en la ciudad de Cartagena con relación a la violencia de tipo sexual el 78,8% de las víctimas no convivía con el victimario en el momento de los hechos. Es de resaltar que los familiares (no establecido grado de consanguinidad en el sistema de información) ocupan primer lugar de victimarios con un porcentaje de 18,3%. Vale la pena señalar que en el Ítems del agresor no familiar se evidencia que en el mayor número de casos el agresor la victima señala que fue un conocido sin ningún trato (Tabla 7).

**Tabla 7. Distribución casos de Violencia Sexual Según Datos del Agresor de la Violencia en Cartagena, Hasta Epidemiológica 24 de 2020.**

<b>Convive con la Víctima</b>	<b>casos</b>	<b>%</b>
Si	22	21,2
No	82	78,8
SD Sin Informacion	0	0,0
<b>Parentesco con la Víctima</b>	<b>Casos</b>	<b>%</b>
9. Padre	4	3,8
10. Madre	2	1,9
22. Pareja	14	13,5
23. Ex-Pareja	6	5,8
24. Familiar	19	18,3
25. Ninguno	58	55,8
<b>Agresor no familiar</b>		<b>%</b>
10. Otro	13	12,5
2. Amigo	12	11,5
6. Desconocido (a)	13	12,5
7. Vecino	4	3,8
1. Profesor	1	1,0
8. Conocido Sin Ningun Trato	14	13,5
3. Compañero (a) de Trabajo	1	1,0
4. Compañero de Estudio	0	0,0
SD Sin Informacion		0,0

Fuente: Sivigila, Cartagena, 2020.







Se ha podido establecer en el presente informe que la población migrante venezolana no está exenta a este flagelo, aportando 10 casos a las estadísticas de este evento, lo cual corresponde a un 9,6% de los hechos que se presentaron en la ciudad de Cartagena hasta la semana 24

**Tabla 8. Distribución casos de Violencia Sexual Según Nacionalidad, Hasta Epidemiológica 24 de 2020.**

Nacionalidad Victima	Casos	%
Colombia	92	88,5
Venezuela	10	9,6
Otro	2	1,9
En Blanco	0	0,0

Fuente: Sivigila, Cartagena, 2020.

