



Gana  
**Cartagena**  
Ganamos todos

## COMPORTAMIENTO EPIDEMIOLOGICO DE VIOLENCIA DE GENERO SEMANA EPIDEMIOLOGICA NUMERO 35 - 2020

**JOHANA BUENO ALVAREZ**  
Directora DADIS

**OSCAR JOSUE LINDO SIERRA**  
Director Operativo de Salud Pública

**JOVANNA VALLEJO PLAZA**  
Líder programa de vigilancia en Salud Pública

**ELABORADO POR:**  
**LADYS ACEVEDO TAPIA**  
Profesional Universitario

**PROGRAMA DE VIGILANCIA EN SALUD PÚBLICA**  
**DEPARTAMENTO ADMINISTRATIVO DISTRITAL DE SALUD – DADIS**  
**CARTAGENA DE INDIAS D. T. y C**  
**AÑO 2020**





## Contenido

Comportamiento de la violencia de género.....	3
Figura 1. Comportamiento de la Violencia de Genero Semana Epidemiológica 35 Distrito de Cartagena 2020.....	3
Tabla 1. Distribución casos de Violencia de Genero por localidad en Cartagena, Hasta Epidemiológica 35 de 2020. ....	4
Tabla 2. Distribución casos de Violencia de Genero según determinantes Demográficos y sociales en Cartagena, Hasta Epidemiológica 35 de 2020.....	5
Tabla 3. Distribución casos de Violencia de genero según EAPB en Cartagena, Hasta Epidemiológica 35 de 2020. ....	6
Fuente: Sivigila, Cartagena, 2020.....	6
Tabla 4. Distribución casos de Violencia de Genero Según UPGD que notifica en Cartagena, Hasta Semana Epidemiológica 35 de 2020. ....	6
Tabla 7. Distribución casos de Violencia de Genero Según Datos del Agresor de la Violencia en Cartagena, Hasta Epidemiológica 35 2020 .....	9
Comportamiento de la violencia Sexual.....	11
Figura 1. Comportamiento de la Violencia Sexual Semana Epidemiológica 35 Distrito Cartagena 2020.....	11
Tabla 1. Distribución casos de Violencia Sexual por localidad en Cartagena, Hasta Epidemiológica 35 de 2020. ....	12
Tabla 2. Distribución casos de Violencia Sexual según determinantes Demográficos y sociales en Cartagena, Hasta Semana Epidemiológica 35 de 2020 .....	13
Tabla 3. Distribución casos de Violencia Sexual según EAPB en Cartagena, Hasta Epidemiológica 35 de 2020. ....	14
Fuente: Sivigila, Cartagena, 2020.....	14
Tabla 4. Distribución casos de Violencia Sexual Según UPGD que notifica en Cartagena, Hasta Semana Epidemiológica 35 de 2020.....	14
Tabla 7. Distribución casos de Violencia Sexual Según Datos del Agresor de la Violencia en Cartagena, Hasta Epidemiológica 35 de 2020 .....	17





## BOLETÍN EPIDEMIOLOGICO DE VIOLENCIA DE GÉNERO SEMANA N°35

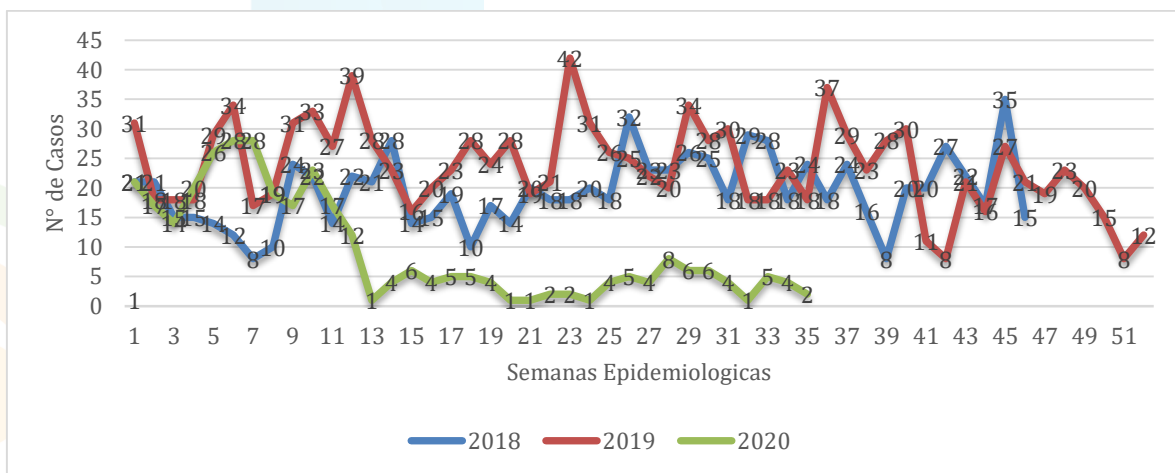
### CARTAGENA AÑO 2020.

#### Comportamiento de la violencia de género.

Hasta la Semana Epidemiológica 35 de 2020, en el Distrito de Cartagena, fueron notificados al Sistema de vigilancia en salud pública, un total de 327 casos sospechosos de violencia de género, cabe resaltar que en el año 2019 hasta esta semana (35) se notificaron 879 casos, lo cual indica que este evento presenta una disminución en 552 casos en lo que va corrido del presente año en relación con el año anterior. Es de anotar que la disminución en la notificación de este evento durante las últimas semanas puede obedecer a que las víctimas probablemente no están consultando por agresiones físicas, psicológicas o sexuales debido al temor de contraer infección por COVID-19 durante consultas en las diferentes IPS y EPS del distrito de Cartagena.

De acuerdo a lo evidenciado en la actual semana, se denota disminución en la notificación de acuerdo a las primeras semanas transcurridas del presente año; teniendo en cuenta lo anterior se pudo definir que las semanas que más le aportan a la carga de la notificación son la 6 y 7 con un total de 28 casos cada una y una proporción de 8,5% respectivamente. De igual forma vale la pena resaltar, que las semanas con menos reportes hasta la elaboración del presente Boletín son la 13, 20, 21, 24 y 32 con una proporción de 0,3% equivalente a 1 notificación.

**Figura 1. Comportamiento de la Violencia de Genero Semana Epidemiológica 35 Distrito de Cartagena 2020.**



Fuente: Sivigila, Cartagena, 2020.





Con relación a la distribución de los casos de violencia de género en el distrito de Cartagena y frente a la ubicación por localidad y/o Barrios, se evidenció que las localidades Virgen y Turística e Industrial y de la Bahía presentan el mismo número de notificaciones sumando un total de 118 casos cada una, donde se destacan los barrios Nelson Mandela, San Fernando y Vista Hermosa, según lo evidenciado por las notificaciones recibidas hasta la presente semana de la localidad 3. Así mismo en la Localidad Virgen y Turística los barrios que más se vieron afectados por esta Situación fueron Olaya, Pozón y la María. Es importante resaltar que la localidad Histórica y del Caribe Norte le aportó al sistema de vigilancia un total de 84 casos distribuidos en los barrios pertenecientes a esta localidad, resaltando Torices, Zaragocilla y Loma Fresca, quienes fueron los de mayor número de notificaciones en este evento.. (Tabla 1).

**Tabla 1. Distribución casos de Violencia de Genero por localidad en Cartagena, Hasta Epidemiológica 35 de 2020.**

Localidad	Barrio	Casos	%
HISTORICA Y DEL CARIBE NORTE	TORICES	8	9,5
	ZARAGOCILLA	3	3,6
	LOMA FRESCA	3	3,6
	ESCALLON VILLA	3	3,6
	SAN ISIDRO	3	3,6
	OTROS	64	76,2
	TOTAL	84	100,0
LA VIRGEN Y TURISTICA	OLAYA	22	26,2
	POZON	17	20,2
	LA MARIA	10	11,9
	FREDONIA	7	8,3
	LA CANDELARIA	7	8,3
	OTROS	55	46,6
	TOTAL	118	100,0
INDUSTRIAL Y DE LA BAHIA	NELSON MANDELA	19	16,1
	SAN FERNANDO	9	7,6
	VISTA HERMOSA	7	5,9
	20 DE JULIO	6	5,1
	SAN JOSE DE LOS CAMPANOS	4	3,4
	OTROS	73	61,9
	TOTAL	118	100,0
Sin Datos		7	2,1

Fuente: Sivigila, Cartagena, 2020.





Durante el tiempo incluido para el despliegue del presente Boletín se pudo observar que el sexo más expuesto es el femenino con un total de 275 casos, que representa una proporción de 84,1%, además según rango de edades el grupo que posee el mayor número de casos es el de 11 a 15 Años, aportando 24,5% de la población afectada. Con relación al régimen de seguridad social la mayor carga a la notificación pertenece al régimen Subsidiado con un total de 172 casos representado un 52,6%.

En relación al área de ocurrencia de casos en el distrito de Cartagena se pudo definir que la mayor carga de notificación está constituida por la Cabecera municipal con un porcentaje de 94,8%.

**Tabla 2. Distribución casos de Violencia de Genero según determinantes Demográficos y sociales en Cartagena, Hasta Epidemiológica 35 de 2020.**

Variable	Categoría	Casos	%
<b>Sexo</b>	Femenino	275	84,1
	Masculino	52	15,9
<b>Grupos de edad</b>	menor de 1 año	3	0,9
	De 1 A 5 AÑOS	30	9,2
	De 6 A 10	25	7,6
	De 11 A 15	80	24,5
	De 16 A 20	30	9,2
	De 21 A 25	51	15,6
	De 26 A 30	35	10,7
	De 31 A 35	25	7,6
	De 36 A 40	26	8,0
	De 41 A 45	8	2,4
	De 46 A 50	6	1,8
	51 y Mas	8	2,4
	<b>Tipo de régimen</b>	Contributivo	109
Especial		3	0,9
Indeterminado		2	0,6
No Afiliado		37	11,3
Particular		3	0,9
Subsidiado		172	52,6
Gitanos		1	0,3
<b>Pertenencia Etnica</b>	Palenquero	71	21,7
	Afrocolombiano	254	77,7
Otro	1	0,3	
<b>Area</b>	Cabecera municipal	310	94,8
	Centro poblado	15	4,6
	Rural disperso	2	0,6





En el Distrito de Cartagena según lo evidenciado por el sistema de vigilancia en salud pública se pudo determinar que las EAPB que más casos presentaron fueron Coosalud, con una proporción de 20,8% en segundo lugar encontramos a Mutual SER con 16,5% del total de casos y Salud total con un porcentaje de 12,2% lo que corresponde a 40 casos. (Tabla 3).

**Tabla 3. Distribución casos de Violencia de genero según EAPB en Cartagena, Hasta Epidemiológica 35 de 2020.**

EAPB	Casos	%
COOSALUD	68	20,8
MUTUAL SER	54	16,5
SALUD TOTAL	40	12,2
COMFAMILIAR	28	8,6
NUEVA EPS	18	5,5
OTRO	119	36,4
TOTAL	327	100,0

Fuente: Sivigila, Cartagena, 2020.

En lo concerniente con la distribución de casos de Violencia de género en el Distrito de Cartagena se pudo definir que las UPGD que más casos reportaron durante las semanas incluidas en este boletín fueron: Hospital Infantil con 33 eventos que corresponde a una proporción de 10,1%, después se ubicó Salud Total con una proporción de 8,8% y Hospital Canapote con 21 eventos, mostrando una proporción de 6,4%.

**Tabla 4. Distribución casos de Violencia de Genero Según UPGD que notifica en Cartagena, Hasta Semana Epidemiológica 35 de 2020.**

UPGD	Casos	%
HOSPITAL INFANTIL NAPOLEON FRANCO PAREJA	33	10,1
SALUD TOTAL EPS	28	8,6
HOSPITAL CANAPOTE	21	6,4
GESTION SALUD SAN FERNANDO	22	6,7
MEGAURGENNCIA BLAS DE LEZO	20	6,1
OTROS	203	62,1
TOTAL	327	100,0

Fuente: Sivigila, Cartagena, 2020.





Cuando una persona ejerce presión psíquica o abuso de la fuerza contra otra, con el propósito de obtener fines en contra la voluntad de la víctima, estamos en presencia de un acto de violencia. En lo concerniente a la modalidad de la violencia, se identificó que para el distrito de Cartagena las modalidades que más se presentaron en la población, son la física aportando una proporción de 53,8%, seguida con un porcentaje de 30,3% la violencia de tipo sexual (Abuso sexual), dando lugar a ratificar que la violencia física y el abuso sexual han sido los tipos de maltrato más frecuentes, y conllevan a importantes y perdurables efectos psicológicos para sus víctimas. (Tabla 5).

**Tabla 5. Distribución casos de Violencia de Genero Según Modalidad de la Violencia en Cartagena, Hasta Epidemiológica 35 de 2020.**

MODALIDAD DE LA VIOLENCIA	Casos	%
<b>Violencia No sexual</b>		
1. Física	176	53,8
2. Psicológica	16	4,9
3. Negligencia y abandono	12	3,7
<b>Violencia Sexual</b>		
4. Abusos sexual	99	30,3
5. Acoso sexual	2	0,6
6. Violacion	15	4,6
12. Actos sexuales con uso de la fuerza	4	1,2
14. Otros actos sexuales (desnudez, esterilización/planificación forzada, mutilación)	2	0,6

Fuente: Sivigila, Cartagena, 2020.





El resultado de análisis de la edad y el sexo del agresor en los casos definidos como violencia y reportados al sistema de vigilancia en salud pública del distrito de Cartagena mostró que el género que más aporta a este evento es el masculino con una proporción de 87,8% mientras que la edad del agresor no se pudo cuantificar en el presente boletín ya que no se contó con el suministro de la información en siviigila. (tabla 6)

**Tabla 6. Distribución casos de Violencia de Genero Según Datos del Agresor en Cartagena, Hasta Epidemiológica 35 de 2020.**

DATOS DEL AGRESOR		
Grupo de Edad		
01- 09 Años		0,0
10-19 Años		0,0
20-29 Años		0,0
30-39 Años		0,0
40-49 Años		0,0
50-59 Años		0,0
60 y mas		0,0
SIN DATO	327	100,0
Sexo	Casos	%
Femenino	39	11,9
Masculino	287	87,8
SD Sin Informacion	2	0,6

Fuente: Siviigila, Cartagena, 2020.

El análisis de la información emitida por el subsistema de información en la ciudad de Cartagena, en relación con la violencia de género y la convivencia de la víctima con el agresor arrojó que el 60,6% no convivía con el victimario en el momento de la agresión. Es de resaltar que en el distrito de Cartagena las Parejas son la relación de parentesco que más aporta a este indicador, representando un 32,1%, Sin embargo, en el ítems del agresor no familiar se evidencia que en el mayor número de casos el agresor la víctima señala que fue un conocido sin ningún trato (Tabla 7).







**Tabla 7. Distribución casos de Violencia de Genero Según Datos del Agresor de la Violencia en Cartagena, Hasta Epidemiológica 35 2020.**

<b>Convive con la Victima</b>	<b>casos</b>	<b>%</b>
<b>Si</b>	129	39,4
<b>No</b>	198	60,6
<b>SD Sin Informacion</b>	0	0,0
<b>Parentesco con la Victima</b>	<b>Casos</b>	<b>%</b>
<b>9. Padre</b>	10	3,1
<b>10. Madre</b>	19	5,8
<b>22. Pareja</b>	105	32,1
<b>23. Ex-Pareja</b>	38	11,6
<b>24. Familiar</b>	41	12,5
<b>25. Ninguno</b>	114	34,9
<b>Agresor no familiar</b>	<b>Casos</b>	<b>%</b>
<b>10. Otro</b>	22	6,7
<b>2. Amigo</b>	19	5,8
<b>6. Desconocido (a)</b>	24	7,3
<b>7. Vecino</b>	13	4,0
<b>1. Profesor</b>	1	0,3
<b>8. Conocido Sin Ningun Trato</b>	25	7,6
<b>3. Compañero (a) de Trabajo</b>	1	0,3
<b>4. Compañero de Estudio</b>	0	0,0
<b>13. Hermano</b>	5	1,5
<b>SD Sin Informacion</b>	0	0,0

Fuente: Sivigila, Cartagena, 2020





teniendo en cuenta la llegada masiva de migrantes Venezolanos a la ciudad de Cartagena se puede precisar que un hecho indiscutible es que todos los fenómenos migratorios impactan de manera distinta a hombres, mujeres y niños, estos hechos, sin lugar a dudas afectan todos los eventos de interés en Salud Pública, en caso específico en Violencia de genero se pudo establecer que hasta la semana 35 se han reportado 29 casos de este evento en la ciudad de Cartagena, correspondiente a una proporción de 8,9% lo cual indica que la población migrante venezolana no es ajena a este flagelo.

**Tabla 8. Distribución casos de Violencia de Genero Según Nacionalidad, Hasta Epidemiológica 35 de 2020.**

Nacionalidad Victima	Casos	%
Colombia	285	87,2
Venezuela	29	8,9
Otro	12	3,7
SD	1	0,3

Fuente: Sivigila, Cartagena, 2020



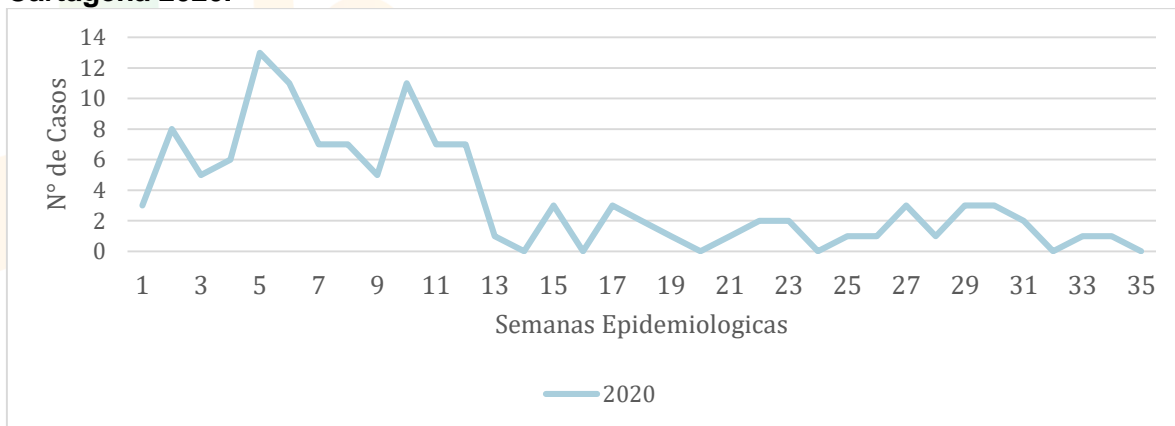


## COMPORTAMIENTO DE LA VIOLENCIA SEXUAL EN CARTAGENA HASTA SEMANA EPIDEMIOLOGICA 35

### Comportamiento de la violencia Sexual

Hasta la Semana Epidemiológica 35 de 2020, en el Distrito de Cartagena se notificaron al Sistema de vigilancia en salud pública, un total de 121 casos sospechosos de violencia de tipo sexual. De acuerdo a lo evidenciado en lo que va corrido del año se observó que el comportamiento ha sido variado, así mismo se pudo definir que la semana que más le aporta a la carga de la notificación fue la 5 con un total de 13 casos con una proporción de 10,7%, de igual forma vale la pena resaltar que las semanas con menos reportes, hasta la elaboración del presente Informe fueron la semana 14, 16, 20, 24, 32 y la 35 con una proporción de 0,0% lo que equivale a 0 notificaciones.

**Figura 1. Comportamiento de la Violencia Sexual Semana Epidemiológica 35 Distrito Cartagena 2020.**



Fuente: Sivigila, Cartagena, 2020

Con relación a la distribución de casos, en el distrito de Cartagena se evidenció que la localidad que más aportó a la proporción de notificación fue la Virgen y Turística con un total de 44 casos, La localidad Industrial y de la Bahía aportó al sistema de vigilancia 39 casos, en la localidad Histórica y del Caribe Norte los casos suman un total de 33, tal como se refleja a continuación:





**Tabla 1. Distribución casos de Violencia Sexual por localidad en Cartagena, Hasta Epidemiológica 35 de 2020.**

Localidad	Barrio	Casos	%
HISTORICA Y DEL CARIBE NORTE	ZARAGOCILLA	3	9,1
	BOSQUE	3	9,1
	SANTA ANA	2	6,1
	9 DE ABRIL	2	6,1
	PIEDRA DE BOLIVAR	1	3,0
	OTROS	22	66,7
	TOTAL	33	100,0
LA VIRGEN Y TURISTICA	POZON	9	27,3
	FREDONIA	3	9,1
	BICENTENARIO	3	9,1
	LA MARIA	3	9,1
	BAYUNCA	3	9,1
	OTROS	23	52,3
	TOTAL	44	100,0
INDUSTRIAL Y DE LA BAHIA	NELSON MANDELA	8	20,5
	VISTA HERMOSA	4	10,3
	20 DE JULIO	3	7,7
	SAN FERNANDO	3	7,7
	EL PROGRESO	1	2,6
	OTROS	20	51,3
	TOTAL	39	100,0
Sin Datos		1	0,8

Fuente: Sivigila, Cartagena, 2020.

Durante la realización del presente informe se pudo observar que el sexo más afectado es el femenino con un total de 104 casos, los cuales representan una proporción de 86%, de acuerdo a la edad, se pudo determinar que el grupo que posee el mayor número de casos es el de 10 a 14 Años, aportando 37,2% de la población afectada. Con relación al régimen de seguridad social en salud la mayor carga se reporta en el régimen Subsidiado con un total de 47 casos cada una representado por un 38,8%. Con relación al área de ocurrencia de casos en el distrito de Cartagena se pudo definir que la mayor carga de notificación está constituida por la Cabecera municipal con un porcentaje de 92,6%.





**Tabla 2. Distribución casos de Violencia Sexual según determinantes Demográficos y sociales en Cartagena, Hasta Semana Epidemiológica 35 de 2020**

Variable	Categoría	Casos	%	
<b>Sexo</b>	Femenino	104	86,0	
	Masculino	17	14,0	
<b>Grupos de edad</b>	DE 0 A 4 AÑOS	8	6,6	
	De 5 A 9	23	19,0	
	De 10 A 14	45	37,2	
	De 15 A 17	6	5,0	
	De 18 A 19	5	4,1	
	De 20 A 24	16	13,2	
	De 25 A 29	9	7,4	
	De 30 A 34	1	0,8	
	De 35 A 39	4	3,3	
	De 40 A 44	2	1,7	
	De 45 A 49	1	0,8	
	50 Y MAS	0	0,0	
	<b>Tipo de régimen</b>	Contributivo	50	41,3
		Especial	1	0,8
Indeterminado		1	0,8	
No Afiliado		20	16,5	
Particular		2	1,7	
Subsidiado		47	38,8	
	Gitanos	0	0,0	
	Palenquero	23	19,0	
<b>Pertenencia Etnica</b>	Afrocolombiano	98	81,0	
	Otro	0	0,0	
<b>Area</b>	Cabecera municipal	112	92,6	
	Centro poblado	8	6,6	
	Rural disperso	1	0,8	

Fuente: Sivigila, Cartagena, 2020.





En el Distrito de Cartagena según lo evidenciado por el sistema de vigilancia en salud pública se pudo determinar que las EAPB que más casos de violencia tipo sexual presentaron fue Coosalud con un porcentaje de 15,8%, en segundo lugar se encontró Mutual Ser con un porcentaje de 14,2%, lo que corresponde a 17 notificaciones Después Se Ubicó Salud total con 15 casos y una proporción de 12,5%. (Tabla 3).

**Tabla 3. Distribución casos de Violencia Sexual según EAPB en Cartagena, Hasta Epidemiológica 35 de 2020.**

EAPB	Casos	%
COOSALUD	19	15,8
MUTUAL SER	17	14,2
SALUD TOTAL	15	12,5
SURA	11	9,2
NUEVA EPS	8	6,7
OTRO	50	41,7
TOTAL	120	100,0

Fuente: Sivigila, Cartagena, 2020.

En lo concerniente con la distribución de casos de Violencia Sexual en el Distrito de Cartagena se pudo definir que la UPGD que más casos reportó durante las semanas incluidas en este boletín fue: Hospital Infantil con un total de 21 casos, reflejando una proporción del 17,4%, Megaurgencia Blas de lezo con 13 eventos que corresponde a una proporción de 10,7% y Salud Total con 9 casos la cual muestra una proporción de 7,4%.

**Tabla 4. Distribución casos de Violencia Sexual Según UPGD que notifica en Cartagena, Hasta Semana Epidemiológica 35 de 2020.**

UPGD	Casos	%
HOSPITAL INFANTIL NAPOLEON FRANCO PAREJA	21	17,4
MEGAURGENCIA BLAS DE LEZO	13	10,7
SALUD TOTAL	9	7,4
GESTION SALUD SAN FERNANDO	8	6,6
CLINICA MADRE BERNARDA	6	5,0
OTROS	64	52,9
TOTAL	121	100,0

Fuente: Sivigila, Cartagena, 2020.





Cuando se habla de Violencia sexual, se hace referencia al acto de obligación o amenaza hacia un individuo con el objetivo de que lleve a cabo una determinada conducta de tipo sexual, en este sentido se pudo establecer que en el distrito de Cartagena, se identificó que la modalidad que más se presentó en la población fue el abuso sexual con una proporción de 74,4% lo cual corresponde a 90 casos (Tabla 5).

**Tabla 5. Distribución de tipos de Violencia Sexual en Cartagena, Hasta Semana Epidemiológica 35 de 2020**

MODALIDAD DE LA VIOLENCIA		
tipo	casos	%
<b>4. Abusos sexual</b>	90	74,4
<b>5. Acoso sexual</b>	2	1,7
<b>6. Violacion</b>	15	12,4
<b>12. Actos sexuales con uso de la fuerza</b>	4	3,3
<b>14. Otros actos sexuales (desnudez, esterilización/planificación forzada, mutilación)</b>	2	1,7

Fuente: Sivigila, Cartagena, 2020.

El resultado de análisis de la edad y el sexo del agresor, en los casos definidos como violencia sexual, reportados al sistema de vigilancia en salud pública del distrito de Cartagena, mostró que el género que más aporta a este evento es el masculino con una proporción de 97,5% mientras que la edad del agresor no se pudo cuantificar en el presente boletín ya que no se contó con el suministro de la información en sivigila.(Tabla 6)





**Tabla 6. Distribución casos de Violencia Sexual Según Datos del Agresor en Cartagena, Hasta Epidemiológica 35 de 2020.**

DATOS DEL AGRESOR		
Grupo de Edad		
01- 09 Años		0,0
10-19 Años		0,0
20-29 Años		0,0
30-39 Años		0,0
40-49 Años		0,0
50-59 Años		0,0
60 y mas		0,0
SIN DATO	121	100,0
Sexo	Casos	%
Femenino	2	1,7
Masculino	118	97,5
SD Sin Informacion	1	0,8

Fuente: Sivigila, Cartagena, 2020.

Se pudo determinar que en la ciudad de Cartagena con relación a la violencia de tipo sexual el 76% de las víctimas no convivía con el victimario en el momento de los hechos. Es de resaltar que los familiares (no establecido grado de consanguinidad en el sistema de información) ocupan primer lugar de victimarios con un porcentaje de 18,2%. Vale la pena señalar que en el ítems del agresor no familiar se evidencia que en el mayor número de casos el agresor la víctima señala que fue un conocido sin ningún trato (Tabla 7).







**Tabla 7. Distribución casos de Violencia Sexual Según Datos del Agresor de la Violencia en Cartagena, Hasta Epidemiológica 35 de 2020.**

Convive con la Víctima	casos	%
Si	27	22,3
No	92	76,0
SD Sin Información	0	0,0
Parentesco con la Víctima	Casos	%
9. Padre	5	4,1
10. Madre	2	1,7
22. Pareja	16	13,2
23. Ex-Pareja	6	5,0
24. Familiar	22	18,2
25. Ninguno	70	57,9
Agresor no familiar		%
10. Otro	15	12,4
2. Amigo	12	9,9
6. Desconocido (a)	15	12,4
7. Vecino	6	5,0
1. Profesor	1	0,8
8. Conocido Sin Ningun Trato	17	14,0
3. Compañero (a) de Trabajo	1	0,8
4. Compañero de Estudio	0	0,0
SD Sin Información		0,0

Fuente: Sivigila, Cartagena, 2020.

Se ha podido establecer en el presente informe que la población migrante venezolana no está exenta a este flagelo, aportando 13 casos a las estadísticas de este evento, lo cual corresponde a un 10,7% de los hechos que se presentaron en la ciudad de Cartagena hasta la semana 35

**Tabla 8. Distribución casos de Violencia Sexual Según Nacionalidad, Hasta Epidemiológica 35 de 2020.**

Nacionalidad Víctima	Casos	%
Colombia	106	87,6
Venezuela	13	10,7
Otro	2	1,7
En Blanco	0	0,0

Fuente: Sivigila, Cartagena, 2020.

