



Gana
Cartagena
Ganamos todos

COMPORTAMIENTO EPIDEMIOLOGICO DE VIOLENCIA DE GENERO SEMANA EPIDEMIOLOGICA NUMERO 38 - 2020

JOHANA BUENO ALVAREZ
Directora DADIS

OSCAR JOSUE LINDO SIERRA
Director Operativo de Salud Pública

JOVANNA VALLEJO PLAZA
Líder programa de vigilancia en Salud Pública

ELABORADO POR:
LADYS ACEVEDO TAPIA
Profesional Universitario

PROGRAMA DE VIGILANCIA EN SALUD PÚBLICA
DEPARTAMENTO ADMINISTRATIVO DISTRITAL DE SALUD – DADIS
CARTAGENA DE INDIAS D. T. y C
AÑO 2020





Contenido

Comportamiento de la violencia de género.....	3
Figura 1. Comportamiento de la Violencia de Genero Semana Epidemiológica 38 Distrito de Cartagena 2020.....	3
Tabla 1. Distribución casos de Violencia de Genero por localidad en Cartagena, Hasta Epidemiológica 38 de 2020.	4
Tabla 2. Distribución casos de Violencia de Genero según determinantes Demográficos y sociales en Cartagena, Hasta Epidemiológica 38 de 2020.....	5
Tabla 3. Distribución casos de Violencia de genero según EAPB en Cartagena, Hasta Epidemiológica 38 de 2020.	6
Fuente: Sivigila, Cartagena, 2020.....	6
Tabla 4. Distribución casos de Violencia de Genero Según UPGD que notifica en Cartagena, Hasta Semana Epidemiológica 38 de 2020.	6
Tabla 7. Distribución casos de Violencia de Genero Según Datos del Agresor de la Violencia en Cartagena, Hasta Epidemiológica 38 2020	9
Comportamiento de la violencia Sexual.....	11
Figura 1. Comportamiento de la Violencia Sexual Semana Epidemiológica 38 Distrito Cartagena 2020.....	11
Tabla 1. Distribución casos de Violencia Sexual por localidad en Cartagena, Hasta Epidemiológica 38 de 2020.	12
Tabla 2. Distribución casos de Violencia Sexual según determinantes Demográficos y sociales en Cartagena, Hasta Semana Epidemiológica 38 de 2020	13
Tabla 3. Distribución casos de Violencia Sexual según EAPB en Cartagena, Hasta Epidemiológica 38 de 2020.	14
Fuente: Sivigila, Cartagena, 2020.....	14
Tabla 4. Distribución casos de Violencia Sexual Según UPGD que notifica en Cartagena, Hasta Semana Epidemiológica 38 de 2020.....	14
Tabla 7. Distribución casos de Violencia Sexual Según Datos del Agresor de la Violencia en Cartagena, Hasta Epidemiológica 38 de 2020	17





BOLETÍN EPIDEMIOLOGICO DE VIOLENCIA DE GÉNERO SEMANA N°38

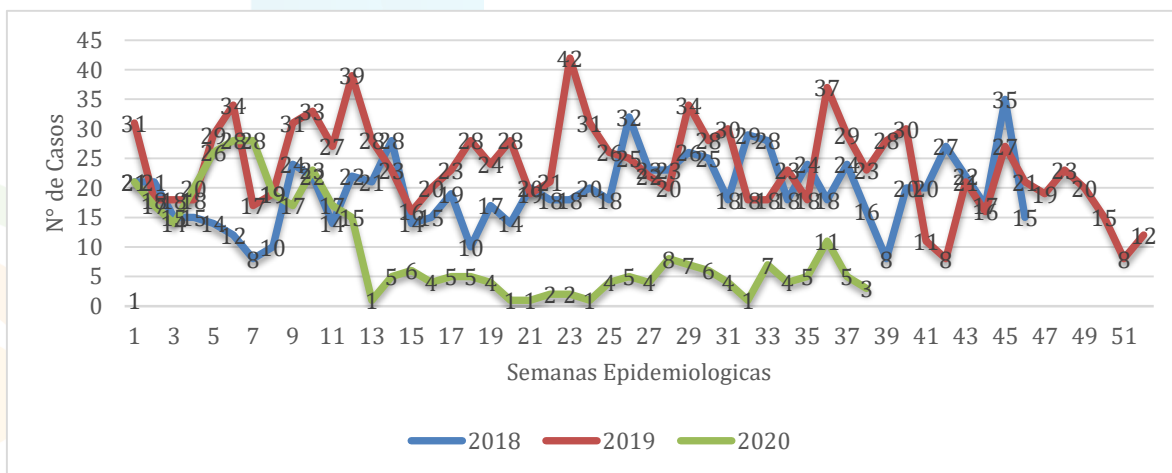
CARTAGENA AÑO 2020.

Comportamiento de la violencia de género.

Hasta la Semana Epidemiológica 38 de 2020, en el Distrito de Cartagena, fueron notificados al Sistema de vigilancia en salud pública, un total de 356 casos sospechosos de violencia de género, cabe resaltar que en el año 2019 hasta esta semana (38) se notificaron 968 casos, lo cual indica que este evento presenta una disminución en 612 casos en lo que va corrido del presente año en relación con el año anterior. Es de anotar que la disminución en la notificación de este evento durante las últimas semanas puede obedecer a que las víctimas probablemente no están consultando por agresiones físicas, psicológicas o sexuales debido al temor de contraer infección por COVID-19 durante consultas en las diferentes IPS y EPS del distrito de Cartagena.

De acuerdo a lo evidenciado en la actual semana, se denota disminución en la notificación de acuerdo a las primeras semanas transcurridas del presente año; teniendo en cuenta lo anterior se pudo definir que las semanas que más le aportan a la carga de la notificación son la 6 y 7 con un total de 28 casos cada una y una proporción de 7,8% respectivamente. De igual forma vale la pena resaltar, que las semanas con menos reportes hasta la elaboración del presente Boletín son la 13, 20, 21, 24 y 32 con una proporción de 0,2% equivalente a 1 notificación.

Figura 1. Comportamiento de la Violencia de Genero Semana Epidemiológica 38 Distrito de Cartagena 2020.



Fuente: Sivigila, Cartagena, 2020.





Con relación a la distribución de los casos de violencia de género en el distrito de Cartagena y frente a la ubicación por localidad y/o Barrios, se evidenció que la localidad Industrial y de la Bahía suma un total de 130, donde se destacan los barrios Nelson Mandela, San Fernando y Vista Hermosa, según lo evidenciado por las notificaciones recibidas hasta la presente semana de la localidad 3. Así mismo en la Localidad Virgen y Turística los barrios que más se vieron afectados por esta Situación fueron Olaya, Pozón y la María, sumando 129 casos. Es importante resaltar que la localidad Histórica y del Caribe Norte le aportó al sistema de vigilancia un total de 89 casos distribuidos en los barrios pertenecientes a esta localidad, resaltando Torices, Zaragocilla y Loma Fresca, quienes fueron los de mayor número de notificaciones en este evento.. (Tabla 1).

Tabla 1. Distribución casos de Violencia de Genero por localidad en Cartagena, Hasta Epidemiológica 38 de 2020.

Localidad	Barrio	Casos	%
HISTORICA Y DEL CARIBE NORTE	TORICES	8	9,0
	ZARAGOCILLA	5	5,6
	SAN FRANCISCO	4	4,5
	ESCALLON VILLA	3	3,4
	SAN ISIDRO	3	3,4
	OTROS	66	74,2
	TOTAL	89	100,0
LA VIRGEN Y TURISTICA	OLAYA	29	32,6
	POZON	20	22,5
	LA MARIA	12	13,5
	FREDONIA	7	7,9
	LA CANDELARIA	8	9,0
	OTROS	53	41,1
	TOTAL	129	100,0
INDUSTRIAL Y DE LA BAHIA	NELSON MANDELA	22	16,9
	SAN FERNANDO	10	7,7
	VISTA HERMOSA	7	5,4
	20 DE JULIO	6	4,6
	SAN JOSE DE LOS CAMPANOS	4	3,1
	OTROS	81	62,3
	TOTAL	130	100,0
Sin Datos		7	2,0

Fuente: Sivigila, Cartagena, 2020.

Alcaldía Distrital de Cartagena de Indias - Bolívar

Centro Diag. 30 # 30 - 78 Plaza de la Aduana.

+(57) (5) 6501092 - 6501095 - 6517200 - 01 8000 965500

alcalde@cartagena.gov.co / notificacionesjudicialesadministrativo@cartagena.gov.co

DANE; 13001. NIT 890 - 480 - 184 - 4

Horario de atención: Lunes - jueves 8:00 - 12:00 am de 2:00 - 6:00 pm, Viernes 8:00 - 12:00 am de 2:00 - 5:00 pm.





Durante el tiempo incluido para el despliegue del presente Boletín se pudo observar que el sexo más expuesto es el femenino con un total de 301 casos, que representa una proporción de 84,6%, además según rango de edades el grupo que posee el mayor número de casos es el de 11 a 15 Años, aportando 24,4% de la población afectada. Con relación al régimen de seguridad social la mayor carga a la notificación pertenece al régimen Subsidiado con un total de 185 casos representado un 53,4%.

En relación al área de ocurrencia de casos en el distrito de Cartagena se pudo definir que la mayor carga de notificación está constituida por la Cabecera municipal con un porcentaje de 94,9%.

Tabla 2. Distribución casos de Violencia de Genero según determinantes Demográficos y sociales en Cartagena, Hasta Epidemiológica 38 de 2020.

Variable	Categoría	Casos	%
Sexo	Femenino	301	84,6
	Masculino	55	15,4
Grupos de edad	menor de 1 año	3	0,8
	De 1 A 5 AÑOS	30	8,4
	De 6 A 10	26	7,3
	De 11 A 15	87	24,4
	De 16 A 20	33	9,3
	De 21 A 25	54	15,2
	De 26 A 30	37	10,4
	De 31 A 35	31	8,7
	De 36 A 40	30	8,4
	De 41 A 45	9	2,5
	De 46 A 50	6	1,7
	51 y Mas	10	2,8
	Tipo de régimen	Contributivo	116
Especial		3	0,8
Indeterminado		2	0,6
No Afiliado		40	11,2
Particular		3	0,8
Subsidiado		190	53,4
Gitanos		1	0,3
Pertenencia Etnica	Palenquero	83	23,3
	Afrocolombiano	269	75,6
Otro	1	0,3	
Area	Cabecera municipal	338	94,9
	Centro poblado	16	4,5
	Rural disperso	2	0,6





En el Distrito de Cartagena según lo evidenciado por el sistema de vigilancia en salud pública se pudo determinar que las EAPB que más casos presentaron fueron Coosalud, con una proporción de 20,5% en segundo lugar encontramos a Mutual SER con 17,4% del total de casos y Salud total con un porcentaje de 12,6% lo que corresponde a 45 casos. (Tabla 3).

Tabla 3. Distribución casos de Violencia de genero según EAPB en Cartagena, Hasta Epidemiológica 38 de 2020.

EAPB	Casos	%
COOSALUD	73	20,5
MUTUAL SER	62	17,4
SALUD TOTAL	45	12,6
COMFAMILIAR	30	8,4
NUEVA EPS	20	5,6
OTRO	126	35,4
TOTAL	356	100,0

Fuente: Sivigila, Cartagena, 2020.

En lo concerniente con la distribución de casos de Violencia de género en el Distrito de Cartagena se pudo definir que las UPGD que más casos reportaron durante las semanas incluidas en este boletín fueron: Hospital Infantil con 34 eventos que corresponde a una proporción de 9,6%, después se ubicó Salud Total con una proporción de 7,9% y Gestión Salud San Fernando con 24 eventos, mostrando una proporción de 6,7%.

Tabla 4. Distribución casos de Violencia de Genero Según UPGD que notifica en Cartagena, Hasta Semana Epidemiológica 38 de 2020.

UPGD	Casos	%
HOSPITAL INFANTIL NAPOLEON FRANCO PAREJA	34	9,6
SALUD TOTAL EPS	28	7,9
GESTION SALUD SAN FERNANDO	24	6,7
HOSPITAL CANAPOTE	22	6,2
MEGAURGENNCIA BLAS DE LEZO	22	6,2
OTROS	226	63,5
TOTAL	356	100,0

Fuente: Sivigila, Cartagena, 2020.





Cuando una persona ejerce presión psíquica o abuso de la fuerza contra otra, con el propósito de obtener fines en contra la voluntad de la víctima, estamos en presencia de un acto de violencia. En lo concerniente a la modalidad de la violencia, se identificó que para el distrito de Cartagena las modalidades que más se presentaron en la población, son la física aportando una proporción de 55,3%, seguida con un porcentaje de 27,8% la violencia de tipo sexual (Abuso sexual), dando lugar a ratificar que la violencia física y el abuso sexual han sido los tipos de maltrato más frecuentes, y conllevan a importantes y perdurables efectos psicológicos para sus víctimas. (Tabla 5).

Tabla 5. Distribución casos de Violencia de Genero Según Modalidad de la Violencia en Cartagena, Hasta Epidemiológica 38 de 2020.

MODALIDAD DE LA VIOLENCIA	Casos	%
Violencia No sexual		
1. Física	197	55,3
2. Psicológica	16	4,5
3. Negligencia y abandono	13	3,7
Violencia Sexual		
4. Abusos sexual	99	27,8
5. Acoso sexual	2	0,6
6. Violacion	17	4,8
12. Actos sexuales con uso de la fuerza	7	2,0
14. Otros actos sexuales (desnudez, esterilización/planificación forzada, mutilación)	3	0,8

Fuente: Sivigila, Cartagena, 2020.





El resultado de análisis de la edad y el sexo del agresor en los casos definidos como violencia y reportados al sistema de vigilancia en salud pública del distrito de Cartagena mostró que el género que más aporta a este evento es el masculino con una proporción de 87,6% mientras que la edad del agresor no se pudo cuantificar en el presente boletín ya que no se contó con el suministro de la información en siviigila (tabla 6)

Tabla 6. Distribución casos de Violencia de Genero Según Datos del Agresor en Cartagena, Hasta Epidemiológica 38 de 2020.

DATOS DEL AGRESOR		
Grupo de Edad		
01- 09 Años		0,0
10-19 Años		0,0
20-29 Años		0,0
30-39 Años		0,0
40-49 Años		0,0
50-59 Años		0,0
60 y mas		0,0
SIN DATO	356	100,0
Sexo	Casos	%
Femenino	42	11,8
Masculino	312	87,6
SD Sin Informacion	3	0,8

Fuente: Siviigila, Cartagena, 2020.

El análisis de la información emitida por el subsistema de información en la ciudad de Cartagena, en relación con la violencia de género y la convivencia de la víctima con el agresor arrojó que el 61,2% no convivía con el victimario en el momento de la agresión. Es de resaltar que en el distrito de Cartagena las Parejas son la relación de parentesco que más aporta a este indicador, representando un 31,7%, Sin embargo, en el ítems del agresor no familiar se evidencia que en el mayor número de casos el agresor la víctima señala que fue un conocido sin ningún trato (Tabla 7).





Tabla 7. Distribución casos de Violencia de Genero Según Datos del Agresor de la Violencia en Cartagena, Hasta Epidemiológica 38 2020.

Convive con la Victima	casos	%
Si	137	38,5
No	218	61,2
SD Sin Informacion	0	0,0
Parentesco con la Victima	Casos	%
9. Padre	11	3,1
10. Madre	19	5,3
22. Pareja	113	31,7
23. Ex-Pareja	44	12,4
24. Familiar	46	12,9
25. Ninguno	121	34,0
Agresor no familiar	Casos	%
10. Otro	22	6,2
2. Amigo	24	6,7
6. Desconocido (a)	24	6,7
7. Vecino	15	4,2
1. Profesor	1	0,3
8. Conocido Sin Ningun Trato	28	7,9
3. Compañero (a) de Trabajo	1	0,3
4. Compañero de Estudio	0	0,0
13. Hermano	5	1,4
SD Sin Informacion	0	0,0

Fuente: Sivigila, Cartagena, 2020





teniendo en cuenta la llegada masiva de migrantes Venezolanos a la ciudad de Cartagena se puede precisar que un hecho indiscutible es que todos los fenómenos migratorios impactan de manera distinta a hombres, mujeres y niños, estos hechos, sin lugar a dudas afectan todos los eventos de interés en Salud Pública, en caso específico en Violencia de genero se pudo establecer que hasta la semana 38 se han reportado 32 casos de este evento en la ciudad de Cartagena, correspondiente a una proporción de 9% lo cual indica que la población migrante venezolana no es ajena a este flagelo.

Tabla 8. Distribución casos de Violencia de Genero Según Nacionalidad, Hasta Epidemiológica 38 de 2020.

Nacionalidad Victima	Casos	%
Colombia	304	85,4
Venezuela	32	9,0
Otro	12	3,4
SD	1	0,3

Fuente: Sivigila, Cartagena, 2020



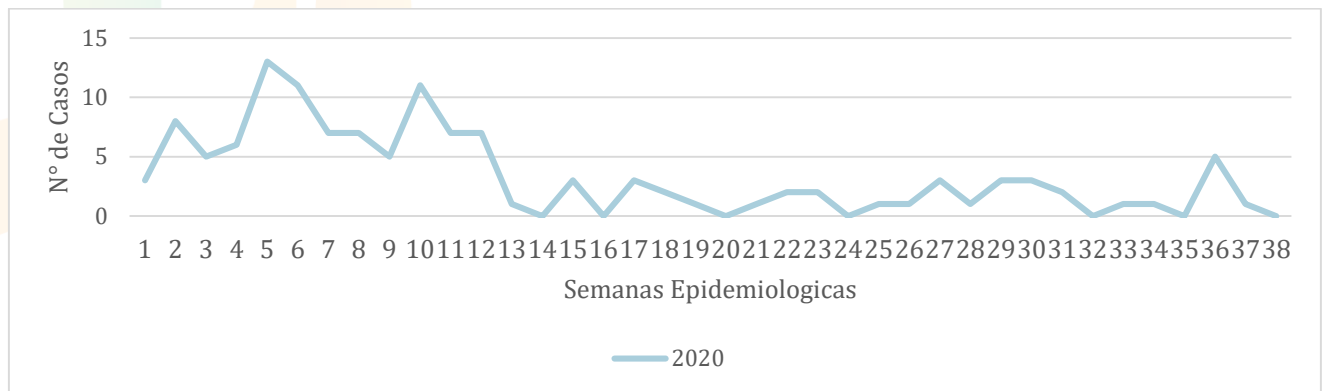


COMPORTAMIENTO DE LA VIOLENCIA SEXUAL EN CARTAGENA HASTA SEMANA EPIDEMIOLOGICA 38

Comportamiento de la violencia Sexual

Hasta la Semana Epidemiológica 38 de 2020, en el Distrito de Cartagena se notificaron al Sistema de vigilancia en salud pública, un total de 127 casos sospechosos de violencia de tipo sexual. De acuerdo a lo evidenciado en lo que va corrido del año se observó que el comportamiento ha sido variado, así mismo se pudo definir que la semana que más le aporta a la carga de la notificación fue la 5 con un total de 13 casos con una proporción de 10,2%, de igual forma vale la pena resaltar que las semanas con menos reportes, hasta la elaboración del presente Informe fueron la semana 14, 16, 20, 24, 32, 35 Y 38 con una proporción de 0,0% lo que equivale a 0 notificaciones.

Figura 1. Comportamiento de la Violencia Sexual Semana Epidemiológica 38 Distrito Cartagena 2020.



Fuente: Sivigila, Cartagena, 2020

Con relación a la distribución de casos, en el distrito de Cartagena se evidenció que la localidad que más aportó a la proporción de notificación fue la Virgen y Turística con un total de 46 casos, La localidad Industrial y de la Bahía aportó al sistema de vigilancia 42 casos, en la localidad Histórica y del Caribe Norte los casos suman un total de 34, tal como se refleja a continuación:





Tabla 1. Distribución casos de Violencia Sexual por localidad en Cartagena, Hasta Epidemiológica 38 de 2020.

Localidad	Barrio	Casos	%
HISTORICA Y DEL CARIBE NORTE	ZARAGOCILLA	3	8,8
	BOSQUE	3	8,8
	SANTA ANA	2	5,9
	9 DE ABRIL	2	5,9
	PIEDRA DE BOLIVAR	1	2,9
	OTROS	23	67,6
	TOTAL	34	100,0
LA VIRGEN Y TURISTICA	POZON	10	29,4
	FREDONIA	3	8,8
	BICENTENARIO	3	8,8
	LA MARIA	3	8,8
	BAYUNCA	3	8,8
	OTROS	24	52,2
	TOTAL	46	100,0
INDUSTRIAL Y DE LA BAHIA	NELSON MANDELA	8	19,0
	VISTA HERMOSA	4	9,5
	20 DE JULIO	3	7,1
	SAN FERNANDO	3	7,1
	EL PROGRESO	1	2,4
	OTROS	23	54,8
	TOTAL	42	100,0
Sin Datos		1	0,8

Fuente: Sivigila, Cartagena, 2020.





Durante la realización del presente informe se pudo observar que el sexo más afectado es el femenino con un total de 110 casos, los cuales representan una proporción de 86,6%, de acuerdo a la edad, se pudo determinar que el grupo que posee el mayor número de casos es el de 10 a 14 Años, aportando 37,8% de la población afectada. Con relación al régimen de seguridad social en salud la mayor carga se reporta en el régimen Subsidiado con un total de 50 casos cada una representado por un 39,4%. Con relación al área de ocurrencia de casos en el distrito de Cartagena se pudo definir que la mayor carga de notificación está constituida por la Cabecera municipal con un porcentaje de 92,9%.

Tabla 2. Distribución casos de Violencia Sexual según determinantes Demográficos y sociales en Cartagena, Hasta Semana Epidemiológica 38 de 2020

Variable	Categoría	Casos	%
Sexo	Femenino	110	86,6
	Masculino	17	13,4
Grupos de edad	DE 0 A 4 AÑOS	8	6,3
	De 5 A 9	23	18,1
	De 10 A 14	48	37,8
	De 15A 17	7	5,5
	De 18 A 19	5	3,9
	De 20 A 24	16	12,6
	De 25 A 29	9	7,1
	De 30 A 34	2	1,6
	De 35 A 39	4	3,1
	De 40 A 44	2	1,6
	De 45 A 49	1	0,8
	50 Y MAS	1	0,8
	Tipo de régimen	Contributivo	52
Especial		1	0,8
Indeterminado		1	0,8
No Afiliado		21	16,5
Particular		2	1,6
Subsidiado		50	39,4
Gitanos		0	0,0
	Palenquero	26	20,5
Pertenencia Etnica	Afrocolombiano	101	79,5
	Otro	0	0,0
Area	Cabecera municipal	118	92,9
	Centro poblado	8	6,3
	Rural disperso	1	0,8

Fuente: Sivigila, Cartagena, 2020.





En el Distrito de Cartagena según lo evidenciado por el sistema de vigilancia en salud pública se pudo determinar que las EAPB que más casos de violencia tipo sexual presentaron fue Coosalud con un porcentaje de 15,7%, en segundo lugar se encontró Mutual Ser con un porcentaje de 14,2%, lo que corresponde a 18 notificaciones Después Se Ubicó Salud total con 15 casos y una proporción de 11,8%. (Tabla 3).

Tabla 3. Distribución casos de Violencia Sexual según EAPB en Cartagena, Hasta Epidemiológica 38 de 2020.

EAPB	Casos	%
COOSALUD	20	15,7
MUTUAL SER	18	14,2
SALUD TOTAL	15	11,8
SURA	12	9,4
NUEVA EPS	10	7,9
OTRO	52	40,9
TOTAL	127	100,0

Fuente: Sivigila, Cartagena, 2020.

En lo concerniente con la distribución de casos de Violencia Sexual en el Distrito de Cartagena se pudo definir que la UPGD que más casos reportó durante las semanas incluidas en este boletín fue: Hospital Infantil con un total de 22 casos, reflejando una proporción del 17,3%, Megaurgencia Blas de lezo con 14 eventos que corresponde a una proporción de 11% y Salud Total con 9 casos la cual muestra una proporción de 7,1%.

Tabla 4. Distribución casos de Violencia Sexual Según UPGD que notifica en Cartagena, Hasta Semana Epidemiológica 38 de 2020.

UPGD	Casos	%
HOSPITAL INFANTIL NAPOLEON FRANCO PAREJA	22	17,3
MEGAURGENCIA BLAS DE LEZO	14	11,0
SALUD TOTAL	9	7,1
GESTION SALUD SAN FERNANDO	8	6,3
CLINICA MADRE BERNARDA	6	4,7
OTROS	68	53,5
TOTAL	127	100,0

Fuente: Sivigila, Cartagena, 2020.





Cuando se habla de Violencia sexual, se hace referencia al acto de obligación o amenaza hacia un individuo con el objetivo de que lleve a cabo una determinada conducta de tipo sexual, en este sentido se pudo establecer que en el distrito de Cartagena, se identificó que la modalidad que más se presentó en la población fue el abuso sexual con una proporción de 71,7% lo cual corresponde a 91 casos (Tabla 5).

Tabla 5. Distribución de tipos de Violencia Sexual en Cartagena, Hasta Semana Epidemiológica 38 de 2020

MODALIDAD DE LA VIOLENCIA		
tipo	casos	%
4. Abusos sexual	91	71,7
5. Acoso sexual	2	1,6
6. Violacion	17	13,4
12. Actos sexuales con uso de la fuerza	7	5,5
14. Otros actos sexuales (desnudez, esterilización/planificación forzada, mutilación)	3	2,4

Fuente: Sivigila, Cartagena, 2020.

El resultado de análisis de la edad y el sexo del agresor, en los casos definidos como violencia sexual, reportados al sistema de vigilancia en salud pública del distrito de Cartagena, mostró que el género que más aporta a este evento es el masculino con una proporción de 97,6% mientras que la edad del agresor no se pudo cuantificar en el presente boletín ya que no se contó con el suministro de la información en sivigila. (Tabla 6)





Tabla 6. Distribución casos de Violencia Sexual Según Datos del Agresor en Cartagena, Hasta Epidemiológica 38 de 2020.

DATOS DEL AGRESOR		
Grupo de Edad		
01- 09 Años		0,0
10-19 Años		0,0
20-29 Años		0,0
30-39 Años		0,0
40-49 Años		0,0
50-59 Años		0,0
60 y mas		0,0
SIN DATO	127	100,0
Sexo	Casos	%
Femenino	2	1,6
Masculino	124	97,6
SD Sin Informacion	1	0,8

Fuente: Savigila, Cartagena, 2020.

Se pudo determinar que en la ciudad de Cartagena con relación a la violencia de tipo sexual el 77,2% de las víctimas no convivía con el victimario en el momento de los hechos. Es de resaltar que los familiares (no establecido grado de consanguinidad en el sistema de información) ocupan primer lugar de victimarios con un porcentaje de 17,3%. Vale la pena señalar que en el Ítems del agresor no familiar se evidencia que en el mayor número de casos el agresor la víctima señala que fue un conocido sin ningún trato (Tabla 7).





Tabla 7. Distribución casos de Violencia Sexual Según Datos del Agresor de la Violencia en Cartagena, Hasta Epidemiológica 38 de 2020.

Convive con la Víctima	casos	%
Si	27	21,3
No	98	77,2
SD Sin Información	0	0,0
Parentesco con la Víctima	Casos	%
9. Padre	5	3,9
10. Madre	2	1,6
22. Pareja	18	14,2
23. Ex-Pareja	6	4,7
24. Familiar	22	17,3
25. Ninguno	74	58,3
Agresor no familiar		%
10. Otro	15	11,8
2. Amigo	12	9,4
6. Desconocido (a)	15	11,8
7. Vecino	7	5,5
1. Profesor	1	0,8
8. Conocido Sin Ningun Trato	17	13,4
3. Compañero (a) de Trabajo	1	0,8
4. Compañero de Estudio	0	0,0
SD Sin Información		0,0

Fuente: Sivigila, Cartagena, 2020.





Se ha podido establecer en el presente informe que la población migrante venezolana no está exenta a este flagelo, aportando 14 casos a las estadísticas de este evento, lo cual corresponde a un 11% de los hechos que se presentaron en la ciudad de Cartagena hasta la semana 38

Tabla 8. Distribución casos de Violencia Sexual Según Nacionalidad, Hasta Epidemiológica 38 de 2020.

Nacionalidad Victima	Casos	%
Colombia	111	87,4
Venezuela	14	11,0
Otro	2	1,6
En Blanco	0	0,0

Fuente: Sivigila, Cartagena, 2020.

