



Gana  
**Cartagena**  
Ganamos todos

## COMPORTAMIENTO EPIDEMIOLOGICO DE VIOLENCIA DE GENERO SEMANA EPIDEMIOLOGICA NUMERO 44 - 2020

**JOHANA BUENO ALVAREZ**  
Directora DADIS

**OSCAR JOSUE LINDO SIERRA**  
Director Operativo de Salud Pública

**EVA MASIEL PEREZ TORRES**  
Líder programa de vigilancia en Salud Pública

**ELABORADO POR:**  
**LADYS ACEVEDO TAPIA**  
Profesional Universitario

**PROGRAMA DE VIGILANCIA EN SALUD PÚBLICA**  
**DEPARTAMENTO ADMINISTRATIVO DISTRITAL DE SALUD – DADIS**  
**CARTAGENA DE INDIAS D. T. y C**  
**AÑO 2020**





## Contenido

Comportamiento de la violencia de género.....	3
Figura 1. Comportamiento de la Violencia de Genero Semana Epidemiológica 44 Distrito de Cartagena 2020.....	3
Tabla 1. Distribución casos de Violencia de Genero por localidad en Cartagena, Hasta Epidemiológica 44 de 2020. ....	4
Tabla 2. Distribución casos de Violencia de Genero según determinantes Demográficos y sociales en Cartagena, Hasta Epidemiológica 44 de 2020.....	5
Tabla 3. Distribución casos de Violencia de genero según EAPB en Cartagena, Hasta Epidemiológica 44 de 2020. ....	6
Fuente: Sivigila, Cartagena, 2020.....	6
Tabla 4. Distribución casos de Violencia de Genero Según UPGD que notifica en Cartagena, Hasta Semana Epidemiológica 44 de 2020. ....	6
Tabla 7. Distribución casos de Violencia de Genero Según Datos del Agresor de la Violencia en Cartagena, Hasta Epidemiológica 44 2020 .....	9
Comportamiento de la violencia Sexual.....	11
Figura 1. Comportamiento de la Violencia Sexual Semana Epidemiológica 44 Distrito Cartagena 2020.....	11
Tabla 1. Distribución casos de Violencia Sexual por localidad en Cartagena, Hasta Epidemiológica 44 de 2020. ....	12
Tabla 2. Distribución casos de Violencia Sexual según determinantes Demográficos y sociales en Cartagena, Hasta Semana Epidemiológica 44 de 2020 .....	13
Tabla 3. Distribución casos de Violencia Sexual según EAPB en Cartagena, Hasta Epidemiológica 44 de 2020. ....	14
Fuente: Sivigila, Cartagena, 2020.....	14
Tabla 4. Distribución casos de Violencia Sexual Según UPGD que notifica en Cartagena, Hasta Semana Epidemiológica 44 de 2020.....	14
Tabla 7. Distribución casos de Violencia Sexual Según Datos del Agresor de la Violencia en Cartagena, Hasta Epidemiológica 44 de 2020 .....	17





## BOLETÍN EPIDEMIOLOGICO DE VIOLENCIA DE GÉNERO SEMANA N°44

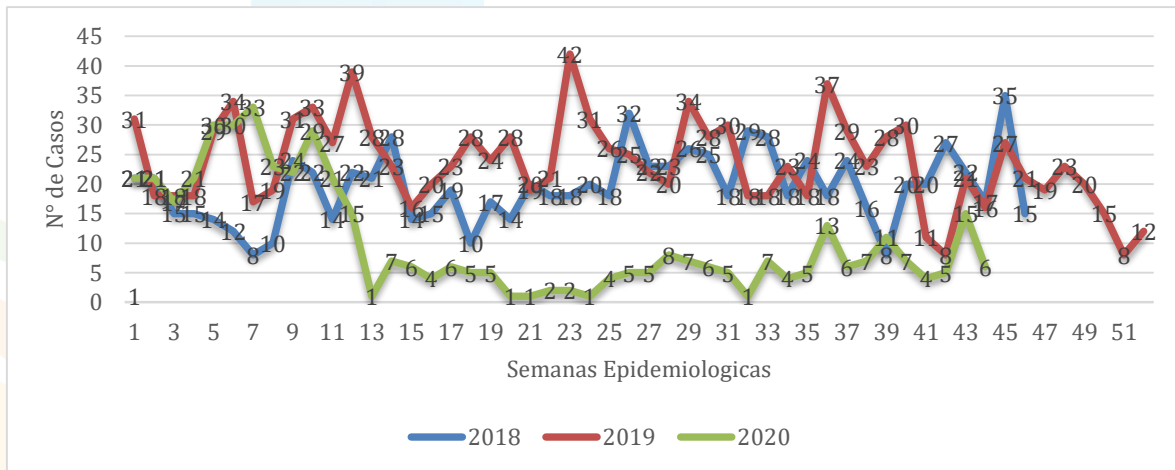
### CARTAGENA AÑO 2020.

#### Comportamiento de la violencia de género.

Hasta la Semana Epidemiológica 44 de 2020, en el Distrito de Cartagena, fueron notificados al Sistema de vigilancia en salud pública, un total de 455 casos sospechosos de violencia de género, cabe resaltar que en el año 2019 hasta esta semana (44) se notificaron 1082 casos, lo cual indica que este evento presenta una disminución en 627 casos en lo que va corrido del presente año en relación con el año anterior. Es de anotar que la disminución en la notificación de este evento durante las últimas semanas puede obedecer a que las víctimas probablemente no están consultando por agresiones físicas, psicológicas o sexuales debido al temor de contraer infección por COVID-19 durante consultas en las diferentes IPS y EPS del distrito de Cartagena.

De acuerdo a lo evidenciado en la actual semana, se denota disminución en la notificación de acuerdo a las primeras semanas transcurridas del presente año; teniendo en cuenta lo anterior se pudo definir que la semana que más le aporta a la carga de la notificación es la 7 con un total de 33 casos con una proporción 7,2. De igual forma vale la pena resaltar, que las semanas con menos reportes hasta la elaboración del presente Boletín son la 13, 20, 21, 24 y 32 con una proporción de 0,2% equivalente a 1 notificación.

**Figura 1. Comportamiento de la Violencia de Genero Semana Epidemiológica 44 Distrito de Cartagena 2020.**



Fuente: Sivigila, Cartagena, 2020.





Con relación a la distribución de los casos de violencia de género en el distrito de Cartagena y frente a la ubicación por localidad y/o Barrios, se evidenció que la localidad Industrial y de la Bahía suma un total de 163 casos, donde se destacan los barrios Nelson Mandela, San Fernando y Vista Hermosa, según lo evidenciado por las notificaciones recibidas hasta la presente semana de la localidad 3. Así mismo en la Localidad Virgen y Turística los barrios que más se vieron afectados por esta Situación fueron Olaya, Pozón y la María, sumando 171 casos. Es importante resaltar que la localidad Histórica y del Caribe Norte le aportó al sistema de vigilancia un total de 115 casos distribuidos en los barrios pertenecientes a esta localidad, resaltando Torices, Bosque y Zaragocilla, quienes fueron los de mayor número de notificaciones en este evento.. (Tabla 1).

**Tabla 1. Distribución casos de Violencia de Género por localidad en Cartagena, Hasta Epidemiológica 44 de 2020.**

Localidad	Barrio	Casos	%
HISTORICA Y DEL CARIBE NORTE	TORICES	11	9,6
	BOSQUE	6	5,2
	ZARAGOCILLA	6	5,2
	SAN FRANCISCO	5	4,3
	SAN ISIDRO	4	3,5
	OTROS	83	72,2
	TOTAL	115	100,0
LA VIRGEN Y TURISTICA	OLAYA	40	34,8
	POZON	21	18,3
	LA MARIA	10	8,7
	LA CANDELARIA	10	8,7
	FREDONIA	7	6,1
	OTROS	83	48,5
	TOTAL	171	100,0
INDUSTRIAL Y DE LA BAHIA	NELSON MANDELA	21	12,9
	SAN FERNANDO	13	8,0
	20 DE JULIO	8	4,9
	VISTA HERMOSA	7	4,3
	SAN JOSE DE LOS CAMPANOS	6	3,7
	OTROS	108	66,3
	TOTAL	163	100,0
Sin Datos		7	1,5

Fuente: Sivigila, Cartagena, 2020.





Durante el tiempo incluido para el despliegue del presente Boletín se pudo observar que el sexo más expuesto es el femenino con un total de 380 casos, que representa una proporción de 83,5%, además según rango de edades el grupo que posee el mayor número de casos es el de 11 a 15 Años, aportando 24,2% de la población afectada. Con relación al régimen de seguridad social la mayor carga a la notificación pertenece al régimen Subsidiado con un total de 261 casos representado un 57,4%.

En relación al área de ocurrencia de casos en el distrito de Cartagena se pudo definir que la mayor carga de notificación está constituida por la Cabecera municipal con un porcentaje de 96%.

**Tabla 2. Distribución casos de Violencia de Genero según determinantes Demográficos y sociales en Cartagena, Hasta Epidemiológica 44 de 2020.**

Variable	Categoría	Casos	%
<b>Sexo</b>	Femenino	380	83,5
	Masculino	75	16,5
<b>Grupos de edad</b>	menor de 1 año	3	0,7
	De 1 A 5 AÑOS	35	7,7
	De 6 A 10	40	8,8
	De 11 A 15	110	24,2
	De 16 A 20	42	9,2
	De 21 A 25	66	14,5
	De 26 A 30	45	9,9
	De 31 A 35	47	10,3
	De 36 A 40	32	7,0
	De 41 A 45	13	2,9
	De 46 A 50	9	2,0
	51 y Mas	13	2,9
	<b>Tipo de régimen</b>	Contributivo	140
Especial		3	0,7
Indeterminado		2	0,4
No Afiliado		42	9,2
Particular		7	1,5
Subsidiado		261	57,4
<b>Pertenencia Etnica</b>	Gitanos	1	0,2
	Palenquero	105	23,1
	Afrocolombiano	347	76,3
<b>Area</b>	Otro	1	0,2
	Cabecera municipal	437	96,0
	Centro poblado	16	3,5
Rural disperso	2	0,4	





En el Distrito de Cartagena según lo evidenciado por el sistema de vigilancia en salud pública se pudo determinar que las EAPB que más casos presentaron fueron Mutual Ser, con una proporción de 25,7% en segundo lugar encontramos a Coosalud con 17,4% del total de casos y Salud total con un porcentaje de 12,3% lo que corresponde a 56 casos. (Tabla 3).

**Tabla 3. Distribución casos de Violencia de genero según EAPB en Cartagena, Hasta Epidemiológica 44 de 2020.**

EAPB	Casos	%
MUTUAL SER	117	25,7
COOSALUD	79	17,4
SALUD TOTAL	56	12,3
COMFAMILIAR	39	8,6
NUEVA EPS	22	4,8
OTRO	142	31,2
TOTAL	455	100,0

Fuente: Sivigila, Cartagena, 2020.

En lo concerniente con la distribución de casos de Violencia de género en el Distrito de Cartagena se pudo definir que las UPGD que más casos reportaron durante las semanas incluidas en este boletín fueron: Caminos IPS con 47 eventos que corresponde a una proporción de 10,3%, después se ubicó Hospital Infantil Napoleon Franco Pareja con una proporción de 7,9% y Salud total con 30 eventos, mostrando una proporción de 6,6%.

**Tabla 4. Distribución casos de Violencia de Genero Según UPGD que notifica en Cartagena, Hasta Semana Epidemiológica 44 de 2020.**

UPGD	Casos	%
CAMINOS IPS	47	10,3
HOSPITAL INFANTIL NAPOLEON FRANCO PAREJA	36	7,9
SALUD TOTAL EPS	30	6,6
GESTION SALUD SAN FERNANDO	27	5,9
MEGAURGENNCIA BLAS DE LEZO	24	5,3
OTROS	291	64,0
TOTAL	455	100,0

Fuente: Sivigila, Cartagena, 2020.





Cuando una persona ejerce presión psíquica o abuso de la fuerza contra otra, con el propósito de obtener fines en contra la voluntad de la víctima, estamos en presencia de un acto de violencia. En lo concerniente a la modalidad de la violencia, se identificó que para el distrito de Cartagena las modalidades que más se presentaron en la población, son la física aportando una proporción de 56,7%, seguida con un porcentaje de 22,2% la violencia de tipo sexual (Abuso sexual), dando lugar a ratificar que la violencia física y el abuso sexual han sido los tipos de maltrato más frecuentes, y conllevan a importantes y perdurables efectos psicológicos para sus víctimas. (Tabla 5).

**Tabla 5. Distribución casos de Violencia de Genero Según Modalidad de la Violencia en Cartagena, Hasta Epidemiológica 44 de 2020.**

MODALIDAD DE LA VIOLENCIA		%
<b>Violencia No sexual</b>		
1. Física	258	56,7
2. Psicológica	33	7,3
3. Negligencia y abandono	17	3,7
<b>Violencia Sexual</b>		
4. Abusos sexual	101	22,2
5. Acoso sexual	6	1,3
6. Violacion	26	5,7
12. Actos sexuales con uso de la fuerza	7	1,5
14. Otros actos sexuales (desnudez, esterilización/planificación forzada, mutilación)	6	1,3

Fuente: Sivigila, Cartagena, 2020.





El resultado de análisis de la edad y el sexo del agresor en los casos definidos como violencia y reportados al sistema de vigilancia en salud pública del distrito de Cartagena mostró que el género que más aporta a este evento es el masculino con una proporción de 79,1% mientras que la edad del agresor no se pudo cuantificar en el presente boletín ya que no se contó con el suministro de la información en sivigila (tabla 6)

**Tabla 6. Distribución casos de Violencia de Genero Según Datos del Agresor en Cartagena, Hasta Epidemiológica 44 de 2020.**

DATOS DEL AGRESOR		
Grupo de Edad		
01- 09 Años		0,0
10-19 Años		0,0
20-29 Años		0,0
30-39 Años		0,0
40-49 Años		0,0
50-59 Años		0,0
60 y mas		0,0
SIN DATO	455	100,0
Sexo	Casos	%
Femenino	58	12,7
Masculino	360	79,1
Indeterminado	34	7,5
SD Sin Información	5	1,1

Fuente: Sivigila, Cartagena, 2020.

El análisis de la información emitida por el subsistema de información en la ciudad de Cartagena, en relación con la violencia de género y la convivencia de la víctima con el agresor arrojó que el 57,6% no convivía con el victimario en el momento de la agresión. Es de resaltar que en el distrito de Cartagena las Parejas son la relación de parentesco que más aporta a este indicador, representando un 27,7%, Sin embargo, en el ítems del agresor no familiar se evidencia que en el mayor número de casos el agresor la víctima señala que fue un desconocido (Tabla 7).







**Tabla 7. Distribución casos de Violencia de Genero Según Datos del Agresor de la Violencia en Cartagena, Hasta Epidemiológica 44 2020.**

<b>Convive con la Víctima</b>	<b>casos</b>	<b>%</b>
<b>Si</b>	193	42,4
<b>No</b>	262	57,6
<b>SD Sin Informacion</b>	0	0,0
<b>Parentesco con la Víctima</b>	<b>Casos</b>	<b>%</b>
<b>9. Padre</b>	13	2,9
<b>10. Madre</b>	24	5,3
<b>22. Pareja</b>	126	27,7
<b>23. Ex-Pareja</b>	53	11,6
<b>24. Familiar</b>	57	12,5
<b>25. Ninguno</b>	182	40,0
<b>Agresor no familiar</b>	<b>Casos</b>	<b>%</b>
<b>10. Otro</b>	24	5,3
<b>2. Amigo</b>	31	6,8
<b>6. Desconocido (a)</b>	67	14,7
<b>7. Vecino</b>	18	4,0
<b>1. Profesor</b>	2	0,4
<b>8. Conocido Sin Ningun Trato</b>	28	6,2
<b>3. Compañero (a) de Trabajo</b>	1	0,2
<b>4. Compañero de Estudio</b>	0	0,0
<b>13. Hermano</b>	7	1,5
<b>SD Sin Informacion</b>	0	0,0

Fuente: Sivigila, Cartagena, 2020





Teniendo en cuenta la llegada masiva de migrantes Venezolanos a la ciudad de Cartagena se puede precisar que un hecho indiscutible es que todos los fenómenos migratorios impactan de manera distinta a hombres, mujeres y niños, estos hechos, sin lugar a dudas afectan todos los eventos de interés en Salud Pública, en caso específico en Violencia de genero se pudo establecer que hasta la semana 44 se han reportado 34 casos de este evento en la ciudad de Cartagena, correspondiente a una proporción de 7,5% lo cual indica que la población migrante venezolana no es ajena a este flagelo.

**Tabla 8. Distribución casos de Violencia de Genero Según Nacionalidad, Hasta Epidemiológica 44 de 2020.**

Nacionalidad Victima	Casos	%
Colombia	408	89,7
Venezuela	34	7,5
Otro	12	2,6
SD	1	0,2

Fuente: Sivigila, Cartagena, 2020



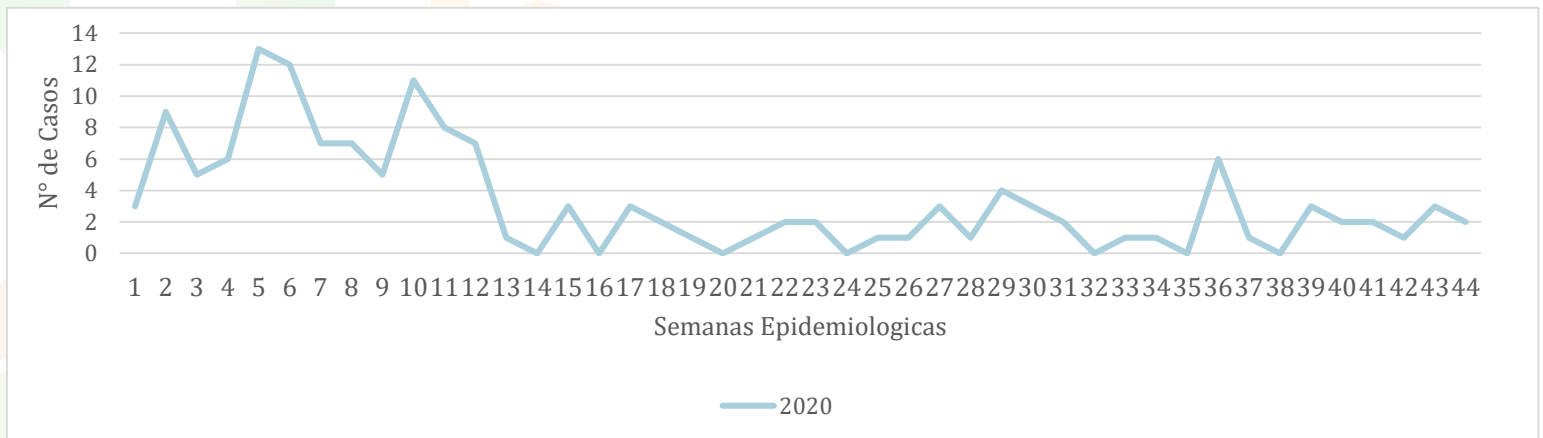


## COMPORTAMIENTO DE LA VIOLENCIA SEXUAL EN CARTAGENA HASTA SEMANA EPIDEMIOLOGICA 44

### Comportamiento de la violencia Sexual

Hasta la Semana Epidemiológica 44 de 2020, en el Distrito de Cartagena se notificaron al Sistema de vigilancia en salud pública, un total de 145 casos sospechosos de violencia de tipo sexual. De acuerdo a lo evidenciado en lo que va corrido del año se observó que el comportamiento ha sido variado, así mismo se pudo definir que la semana que más le aporta a la carga de la notificación fue la 5 con un total de 13 casos con una proporción de 8,9%, de igual forma vale la pena resaltar que las semanas con menos reportes, hasta la elaboración del presente Informe fueron la semana 14, 16, 20, 24, 32, 35 y 38 con una proporción de 0,0% lo que equivale a 0 notificaciones.

**Figura 1. Comportamiento de la Violencia Sexual Semana Epidemiológica 44 Distrito Cartagena 2020.**



Fuente: Sivigila, Cartagena, 2020





Con relación a la distribución de casos, en el distrito de Cartagena se evidenció que la localidad que más aportó a la proporción de notificación fue la Virgen y Turística con un total de 53 casos, La localidad Industrial y de la Bahía aportó al sistema de vigilancia 47 casos, en la localidad Histórica y del Caribe Norte los casos suman un total de 40, tal como se refleja a continuación:

**Tabla 1. Distribución casos de Violencia Sexual por localidad en Cartagena, Hasta Epidemiológica 44 de 2020.**

Localidad	Barrio	Casos	%
HISTORICA Y DEL CARIBE NORTE	EL BOSQUE	4	10,0
	ZARAGOCILLA	3	7,5
	SANTA ANA	2	5,0
	9 DE ABRIL	2	5,0
	TORICES	2	5,0
	OTROS	27	67,5
	TOTAL	40	100,0
LA VIRGEN Y TURISTICA	POZON	11	27,5
	OLAYA	5	12,5
	BICENTENARIO	3	7,5
	LA MARIA	3	7,5
	BAYUNCA	3	7,5
	OTROS	28	52,8
	TOTAL	53	100,0
INDUSTRIAL Y DE LA BAHIA	NELSON MANDELA	8	17,0
	VISTA HERMOSA	4	8,5
	SAN FERNANDO	4	8,5
	20 DE JULIO	3	6,4
	ARROZ BARATO	2	4,3
	OTROS	26	55,3
	TOTAL	47	100,0
Sin Datos		1	0,7

Fuente: Sivigila, Cartagena, 2020.





Durante la realización del presente informe se pudo observar que el sexo más afectado es el femenino con un total de 126 casos, los cuales representan una proporción de 86,9%, de acuerdo a la edad, se pudo determinar que el grupo que posee el mayor número de casos es el de 10 a 14 Años, aportando 37,2% de la población afectada. Con relación al régimen de seguridad social en salud la mayor carga se reporta en el régimen subsidiado con un total de 61 casos cada una representado por un 42,1%. Con relación al área de ocurrencia de casos en el distrito de Cartagena se pudo definir que la mayor carga de notificación está constituida por la Cabecera municipal con un porcentaje de 93,8%.

**Tabla 2. Distribución casos de Violencia Sexual según determinantes Demográficos y sociales en Cartagena, Hasta Semana Epidemiológica 44 de 2020**

Variable	Categoría	Casos	%
<b>Sexo</b>	Femenino	126	86,9
	Masculino	19	13,1
<b>Grupos de edad</b>	DE 0 A 4 AÑOS	9	6,2
	De 5 A 9	26	17,9
	De 10 A 14	54	37,2
	De 15 A 17	11	7,6
	De 18 A 19	7	4,8
	De 20 A 24	17	11,7
	De 25 A 29	10	6,9
	De 30 A 34	3	2,1
	De 35 A 39	4	2,8
	De 40 A 44	2	1,4
	De 45 A 49	1	0,7
	50 Y MAS	1	0,7
	<b>Tipo de régimen</b>	Contributivo	56
Especial		1	0,7
Indeterminado		1	0,7
No Afiliado		23	15,9
Particular		3	2,1
Subsidiado		61	42,1
<b>Pertenencia Etnica</b>	Gitanos	0	0,0
	Palenquero	30	20,7
<b>Area</b>	Afrocolombiano	115	79,3
	Otro	0	0,0
<b>Area</b>	Cabecera municipal	136	93,8
	Centro poblado	8	5,5
	Rural disperso	1	0,7

Fuente: Sivigila, Cartagena, 2020.





En el Distrito de Cartagena según lo evidenciado por el sistema de vigilancia en salud pública se pudo determinar que las EAPB que más casos de violencia tipo sexual presentaron fue Mutual Ser con un porcentaje de 17,9%, en segundo lugar se encontró Coosalud con un porcentaje de 14,5%, lo que corresponde a 21 notificaciones Después Se Ubicó Salud total con 16 casos y una proporción de 11%. (Tabla 3).

**Tabla 3. Distribución casos de Violencia Sexual según EAPB en Cartagena, Hasta Epidemiológica 44 de 2020.**

EAPB	Casos	%
MUTUAL SER	26	17,9
COOSALUD	21	14,5
SALUD TOTAL	16	11,0
SURA	12	8,3
NUEVA EPS	11	7,6
OTRO	59	40,7
TOTAL	145	100,0

Fuente: Sivigila, Cartagena, 2020.

En lo concerniente con la distribución de casos de Violencia Sexual en el Distrito de Cartagena se pudo definir que la UPGD que más casos reportó durante las semanas incluidas en este boletín fue: Hospital Infantil con un total de 24 casos, reflejando una proporción del 16,6%, Megaurgencia Blas de lezo con 15 eventos que corresponde a una proporción de 10,3% y Gestion salud San Fernando con 11 casos la cual muestra una proporción de 7,6%.

**Tabla 4. Distribución casos de Violencia Sexual Según UPGD que notifica en Cartagena, Hasta Semana Epidemiológica 44 de 2020.**

UPGD	Casos	%
HOSPITAL INFANTIL NAPOLEON FRANCO PAREJA	24	16,6
MEGAURGENCIA BLAS DE LEZO	15	10,3
GESTION SALUD SAN FERNANDO	11	7,6
SALUD TOTAL	10	6,9
CLINICA MADRE BERNARDA	6	4,1
OTROS	79	54,5
TOTAL	145	100,0

Fuente: Sivigila, Cartagena, 2020.





Cuando se habla de Violencia sexual, se hace referencia al acto de obligación o amenaza hacia un individuo con el objetivo de que lleve a cabo una determinada conducta de tipo sexual, en este sentido se pudo establecer que en el distrito de Cartagena, se identificó que la modalidad que más se presentó en la población fue el abuso sexual con una proporción de 63,4% lo cual corresponde a 92 casos (Tabla 5).

**Tabla 5. Distribución de tipos de Violencia Sexual en Cartagena, Hasta Semana Epidemiológica 44 de 2020**

MODALIDAD DE LA VIOLENCIA		
tipo	casos	%
<b>4. Abusos sexual</b>	92	63,4
<b>5. Acoso sexual</b>	6	4,1
<b>6. Violacion</b>	26	17,9
<b>12. Actos sexuales con uso de la fuerza</b>	7	4,8
<b>14. Otros actos sexuales (desnudez, esterilización/planificación forzada, mutilación)</b>	5	3,4

Fuente: Sivigila, Cartagena, 2020.





El resultado de análisis de la edad y el sexo del agresor, en los casos definidos como violencia sexual, reportados al sistema de vigilancia en salud pública del distrito de Cartagena, mostró que el género que más aporta a este evento es el masculino con una proporción de 96,6% mientras que la edad del agresor no se pudo cuantificar en el presente boletín ya que no se contó con el suministro de la información en sivigila. (Tabla 6)

**Tabla 6. Distribución casos de Violencia Sexual Según Datos del Agresor en Cartagena, Hasta Epidemiológica 44 de 2020.**

DATOS DEL AGRESOR		
Grupo de Edad		
01- 09 Años		0,0
10-19 Años		0,0
20-29 Años		0,0
30-39 Años		0,0
40-49 Años		0,0
50-59 Años		0,0
60 y mas		0,0
SIN DATO	145	100,0
Sexo	Casos	%
Femenino	2	1,4
Masculino	140	96,6
Indeterminado	2	1,4

Fuente: Sivigila, Cartagena, 2020.

Se pudo determinar que en la ciudad de Cartagena con relación a la violencia de tipo sexual el 77,2% de las víctimas no convivía con el victimario en el momento de los hechos. Es de resaltar que los familiares (no establecido grado de consanguinidad en el sistema de información) ocupan primer lugar de victimarios con un porcentaje de 17,9%. Vale la pena señalar que en el Ítems del agresor no familiar se evidencia que en el mayor número de casos el agresor la victima señala que fue un Desconocido (Tabla 7).







**Tabla 7. Distribución casos de Violencia Sexual Según Datos del Agresor de la Violencia en Cartagena, Hasta Epidemiológica 44 de 2020.**

<b>Convive con la Víctima</b>	<b>casos</b>	<b>%</b>
<b>Si</b>	33	22,8
<b>No</b>	112	77,2
<b>SD Sin Informacion</b>	0	0,0
<b>Parentesco con la Víctima</b>	<b>Casos</b>	<b>%</b>
<b>9. Padre</b>	6	4,1
<b>10. Madre</b>	3	2,1
<b>22. Pareja</b>	19	13,1
<b>23. Ex-Pareja</b>	6	4,1
<b>24. Familiar</b>	26	17,9
<b>25. Ninguno</b>	85	58,6
<b>Agresor no familiar</b>		<b>%</b>
<b>10. Otro</b>	16	11,0
<b>2. Amigo</b>	16	11,0
<b>6. Desconocido (a)</b>	22	15,2
<b>7. Vecino</b>	9	6,2
<b>1. Profesor</b>	1	0,7
<b>8. Conocido Sin Ningun Trato</b>	17	11,7
<b>3. Compañero (a) de Trabajo</b>	1	0,7
<b>4. Compañero de Estudio</b>	0	0,0
<b>SD Sin Informacion</b>		0,0

Fuente: Sivigila, Cartagena, 2020.





Se ha podido establecer en el presente informe que la población migrante venezolana no está exenta a este flagelo, aportando 16 casos a las estadísticas de este evento, lo cual corresponde a un 11% de los hechos que se presentaron en la ciudad de Cartagena hasta la semana 44

**Tabla 8. Distribución casos de Violencia Sexual Según Nacionalidad, Hasta Epidemiológica 44 de 2020.**

Nacionalidad Victima	Casos	%
Colombia	127	87,6
Venezuela	16	11,0
Otro	2	1,4
En Blanco	0	0,0

Fuente: Sivigila, Cartagena, 2020.

