

Semana epidemiológica 1 a 16 Cartagena, 2024



1.537

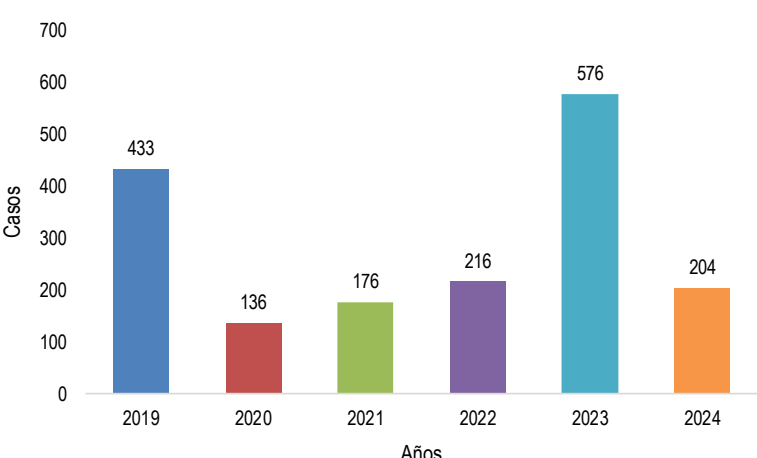
Casos notificados al Sivigila 2019-2023



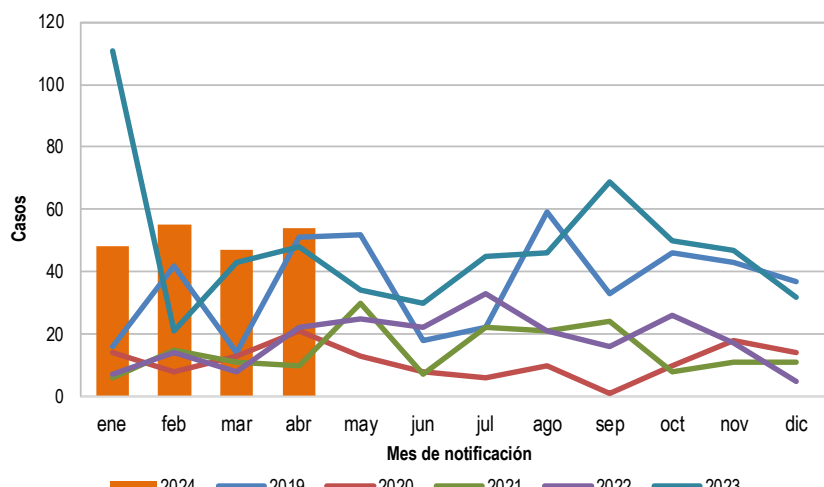
204

Casos notificados al Sivigila 2024

Comportamiento de la notificación



Casos de enfermedades huérfanas - raras, Cartagena, 2019 a 2024.

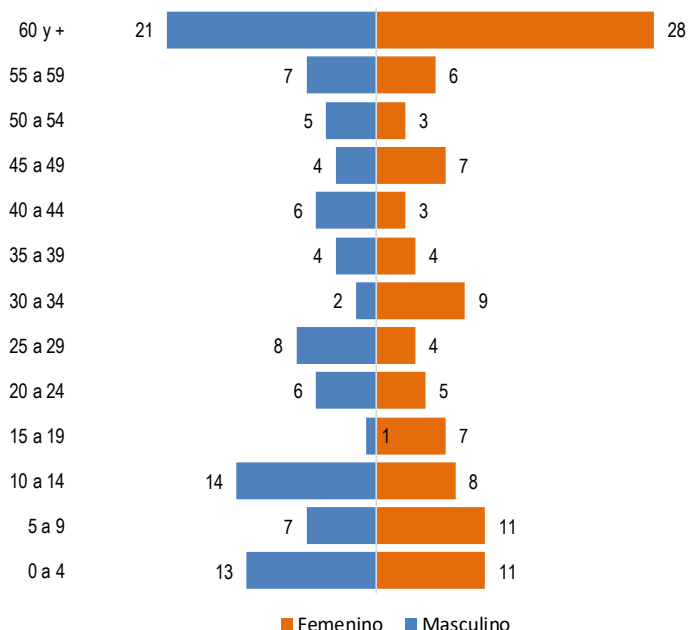


Comportamiento de la notificación de enfermedades huérfanas - raras por año y mes de notificación, Cartagena, 2019-2024.

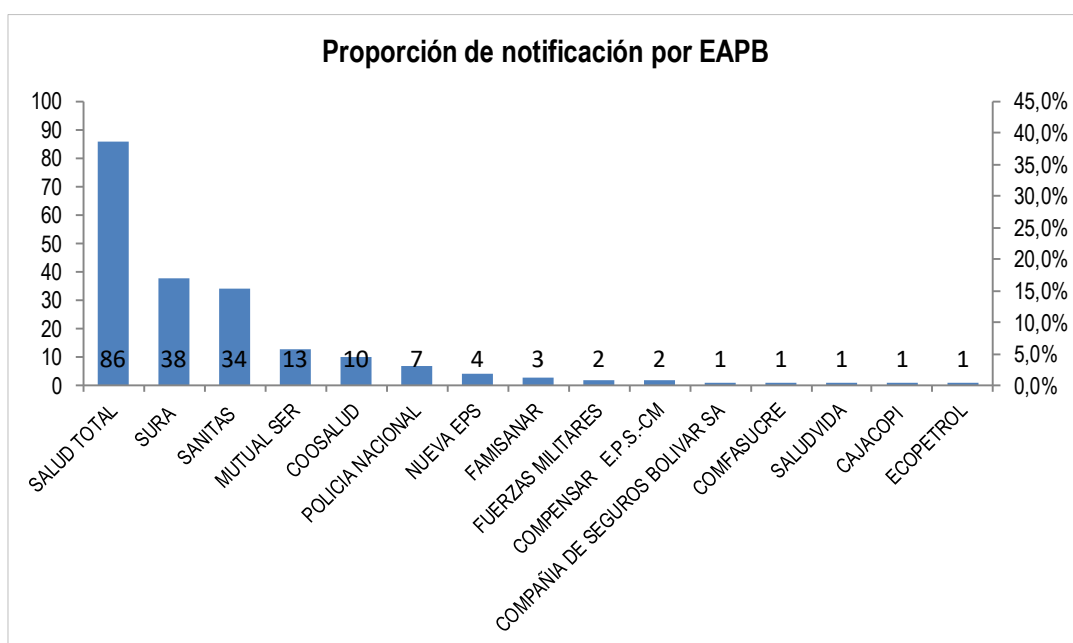
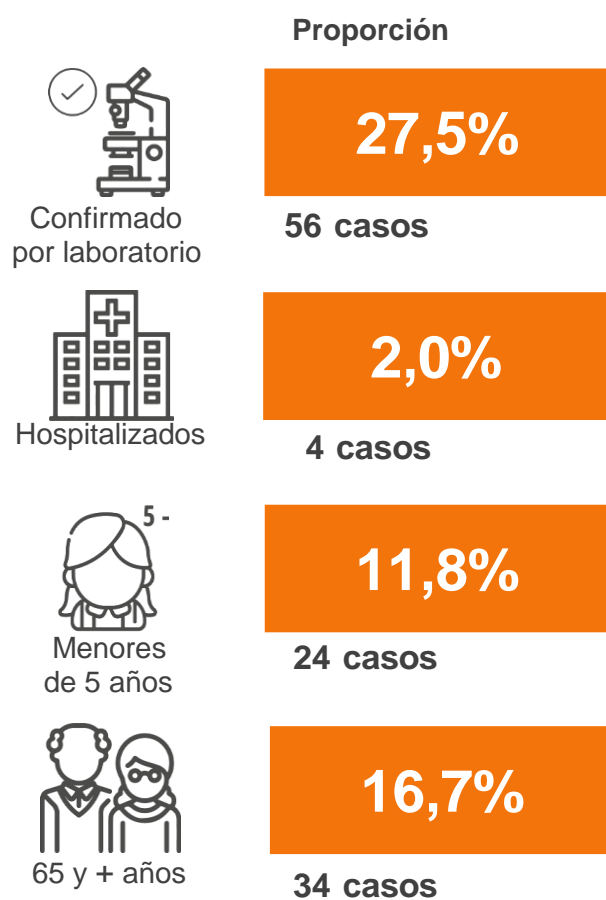
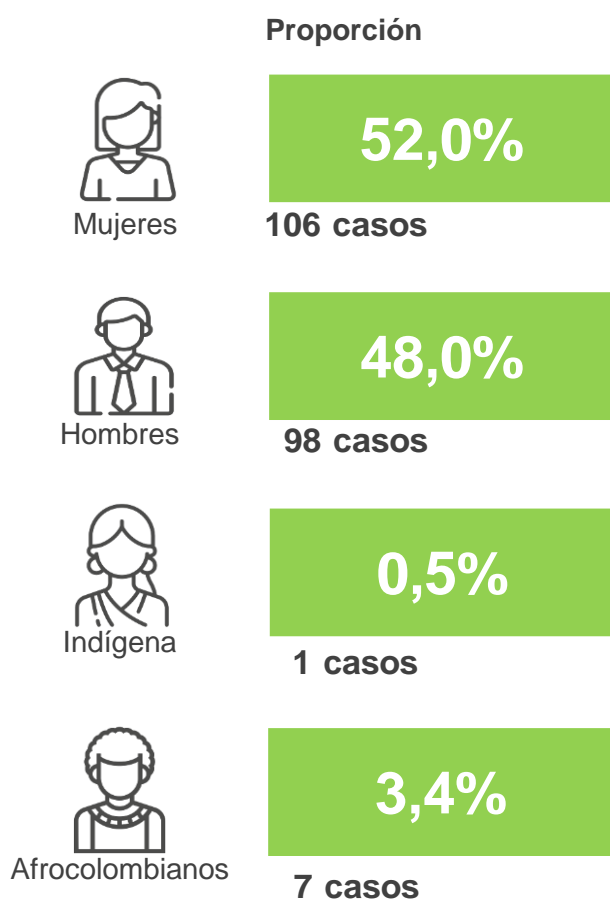
Otros grupos poblacionales

Casos por grupos de edad y sexo

Otros grupos poblacionales	Casos	% de casos
Trabajador urbano	3	1,5%
Trabajador rural	1	0,5%
Jóvenes vulnerables rurales	0	0,0%
Jóvenes vulnerables urbanos	0	0,0%
Discapacitado - el sistema nervioso	7	3,4%
Discapacitado - los ojos	2	1,0%
Discapacitado - los oídos	1	0,5%
Discapacitado - los demás órganos de los sentidos (olfato, tacto y gusto).	0	0,0%
Discapacitado - la voz y el habla	0	0,0%
Discapacitado - el sistema cardiorrespiratorio y las defensas	1	0,5%
Discapacitado - la digestión, el metabolismo, las hormonas	1	0,5%
Discapacitado - el sistema genital y reproductivo	0	0,0%
Discapacitado - el movimiento del cuerpo, manos, brazos, piernas.	6	2,9%
Discapacitado - la piel	2	1,0%
Discapacitado - otro	14	6,9%
ND= no definido	24	11,8%



¿Quiénes son los afectados?





ENFERMEDADES HUÉRFANAS-RARAS

Semana epidemiológica 1 a 16 Cartagena, 2024



1.537

Casos notificados al
Sivigila 2019-2023



204

Casos notificados al
Sivigila 2024

Proporción de enfermedades huérfanas, notificadas con mayor frecuencia, Cartagena, 2024

Enfermedad Huérfana - Rara	Casos	%
Atrofia progresiva bifocal de la coroides y la retina	49	24,0%
Queratoconjuntivitis atópica	17	8,3%
Espino cerebelosa degeneración distrofia corneal	12	5,9%
Cataratas ataxia sordera	10	4,9%
Ptoxis - estrabismo - pupilas ectópicas	8	3,9%
Drepanocitosis	7	3,4%
Otras alteraciones cromosómicas no especificadas	7	3,4%
Colestasis - retinopatía pigmentaria - fisura palatina	7	3,4%
Atrofia óptica	5	2,5%
Cataratas-glaucoma	5	2,5%
Fisura labial - retinopatía	4	2,0%
Síndrome de Guillain-Barre	4	2,0%
Esclerosis sistémica cutánea difusa	3	1,5%
Deficit congénito del factor VIII	3	1,5%
Esclerosis Múltiple	2	1,0%
Acromegalia	2	1,0%
Enfermedad de Von Willebrand	2	1,0%
Penfigo vulgar	2	1,0%

Fuente. Sistema de Vigilancia en Salud Pública, SIVIGILA.

Casos por localidades y principales barrios, distrito de Cartagena, 2024

De la Virgen y Turística

16,1%

52 Casos

Histórica y del Caribe Norte

19,9%

64 Casos

Industrial y de la Bahía

23,3%

75 Casos

No registra

4,0%

13 Casos

Localidad	Barrios	Casos	%	
DE LA VIRGEN Y TURISTICA	OLAYA HERRERA	12	23,1%	
	EL POZON	8	15,4%	
	TRECE DE JUNIO	3	5,8%	
	LA ESPERANZA	3	5,8%	
	LA QUINTA	3	5,8%	
	REPUBLICA DEL LIBANO	2	3,8%	
	LA CANDELARIA	2	3,8%	
	VILLAS DE ARANJUEZ	2	3,8%	
	OLAYA HERRERA	2	3,8%	
	LAS GAVIOTAS	2	3,8%	
	OTROS	13	25,0%	
	TOTAL		52	100,0%
	HISTORICA Y DEL CARIBE NORTE	TORICES	8	12,5%
MANGA		7	10,9%	
LOS CALAMARES		5	7,8%	
DANIEL LEMAITRE		5	7,8%	
NARIÑO		3	4,7%	
SIETE DE AGOSTO		3	4,7%	
AMBERES		2	3,1%	
LA FLORESTA		2	3,1%	
LA PAZ		2	3,1%	
REPUBLICA DE CHILE		1	1,6%	
OTROS		26	40,6%	
TOTAL			64	100,0%
INDUSTRIAL Y DE LA BAHIA		SAN JOSE DE LOS CAMPANOS	9	12,0%
	EL CAMPESTRE	7	9,3%	
	SAN FERNANDO	6	8,0%	
	LOS CARACOLES	5	6,7%	
	TERNERA	4	5,3%	
	EL SOCORRO	3	4,0%	
	POLICARPA	3	4,0%	
	SAN PEDRO MARTIR	2	2,7%	
	LOS JARDINES	2	2,7%	
	ALAMEDA LA VICTORIA	2	2,7%	
	OTROS	32	42,7%	
	TOTAL		75	100,0%

Fuente. Sistema de Vigilancia en Salud Pública, SIVIGILA.





ENFERMEDADES HUÉRFANAS-RARAS

Semana epidemiológica 1 a 16 Cartagena, 2024



1.537

Casos notificados al
Sivigila 2019-2023



204

Casos notificados al
Sivigila 2024

Principales UPGD notificadoras

UPGD	Número de casos	% de casos
UNIDAD OFTALMOLOGICA DE CARTAGENA LTDA	101	49,5%
UNIDAD OFTALMOLOGICA DE CARTAGENA SAS	28	13,7%
RITA IRIS ORTEGA RICO	16	7,8%
CAMINOS IPS SAS	8	3,9%
UNIDAD MEDICA CARTAGENA DE INDIAS	7	3,4%
CLINICA BLAS DE LEZO SA	4	2,0%
EPS SANITAS	4	2,0%
SALUD TOTAL EPS	3	1,5%
MEDICARTE SA	3	1,5%
FUNDACION CENTRO COLOMBIANO DE EPILEPSIA Y ENFERME	3	1,5%
PEDIAVIDA IPS SAS	2	1,0%
INSTITUTO ROOSEVELT	2	1,0%

Fuente. Sistema de Vigilancia en Salud Pública, SIVIGILA.

Ficha técnica:

Este informe corresponde a la información notificada al SIVIGILA, durante la vigencia 2024.

Los datos fueron recolectados por los médicos especialistas de las Unidades Primerías Generadoras de Datos (UPGD) y Unidades Informadoras (UI); la información fue digitada y notificada en el aplicativo Sivigila para su reporte semanal al DADIS Cartagena.

El plan de análisis incluyó la descripción de los casos en persona, tiempo y lugar, análisis de tendencia y medidas de ocurrencia.

Las proporciones fueron calculadas con base en el total de casos notificados en el periodo analizado.

Se anexa la tabla que incluye la proporción de notificación de todas las enfermedades huérfanas en el periodo de análisis.

Tomado. Informe de evento Enfermedades Huérfanas Raras. INS

PROGRAMA DE VIGILANCIA EN SALUD PÚBLICA DEPARTAMENTO ADMINISTRATIVO DISTRITAL DE SALUD DADIS



ALEX ALBERTO TEJADA NÚÑEZ
Director DADIS

MÓNICA JURADO MÁRQUEZ
Directora Operativa

EVA MASIEL PÉREZ TORRES
Líder Programa de Vigilancia en Salud Pública



Elaborado por
ROSSANA COGOLLO OSPINO
Contratista, Referente Enfermedades Huérfanas - Raras
rcogollo.vspdadis@gmail.com

