

Semana epidemiológica 1 a 18 Cartagena, 2024



**1.537**

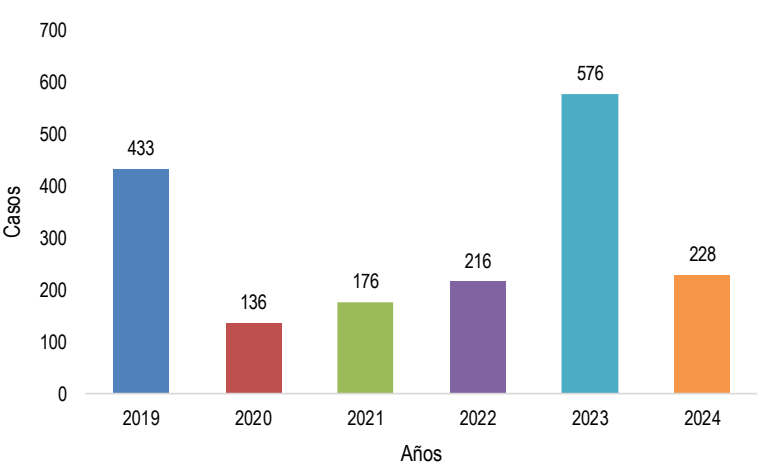
Casos notificados al Sivigila 2019-2023



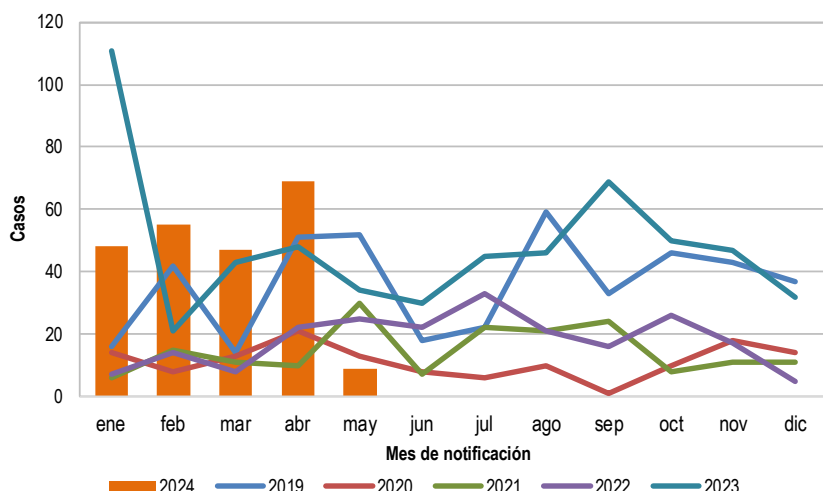
**228**

Casos notificados al Sivigila 2024

## Comportamiento de la notificación



Casos de enfermedades huérfanas - raras, Cartagena, 2019 a 2024.

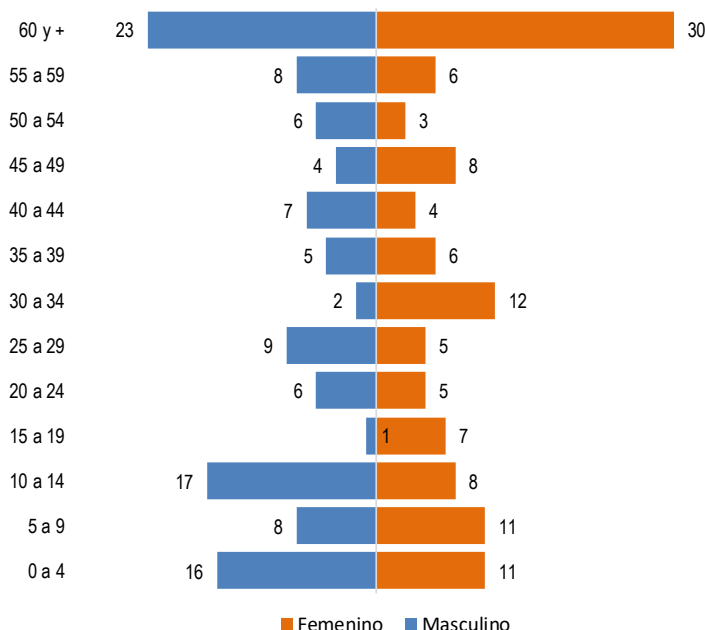


Comportamiento de la notificación de enfermedades huérfanas - raras por año y mes de notificación, Cartagena, 2019-2024.

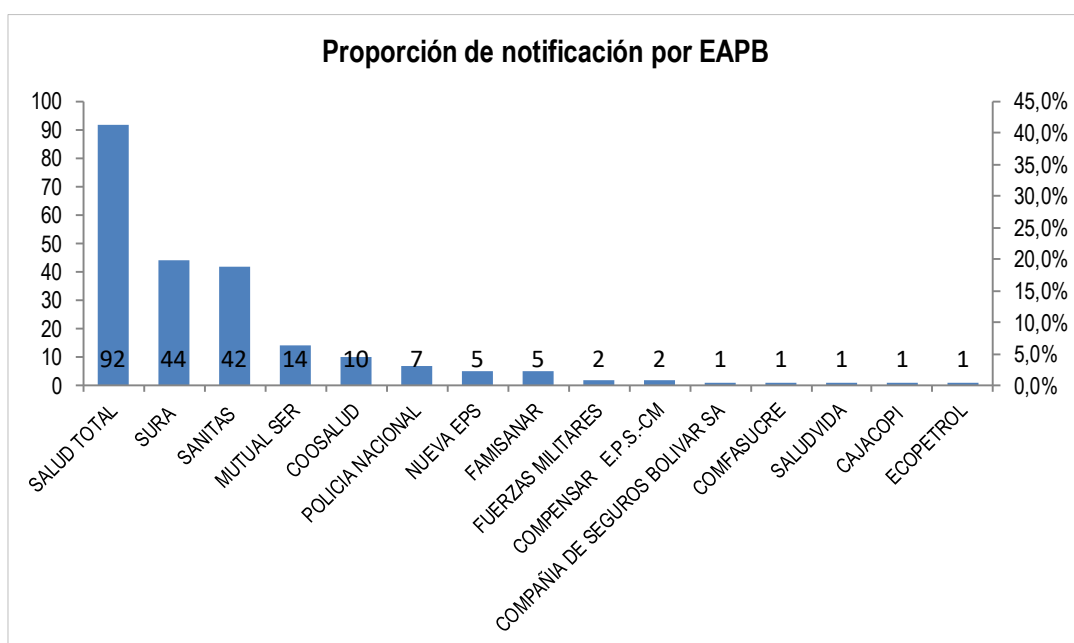
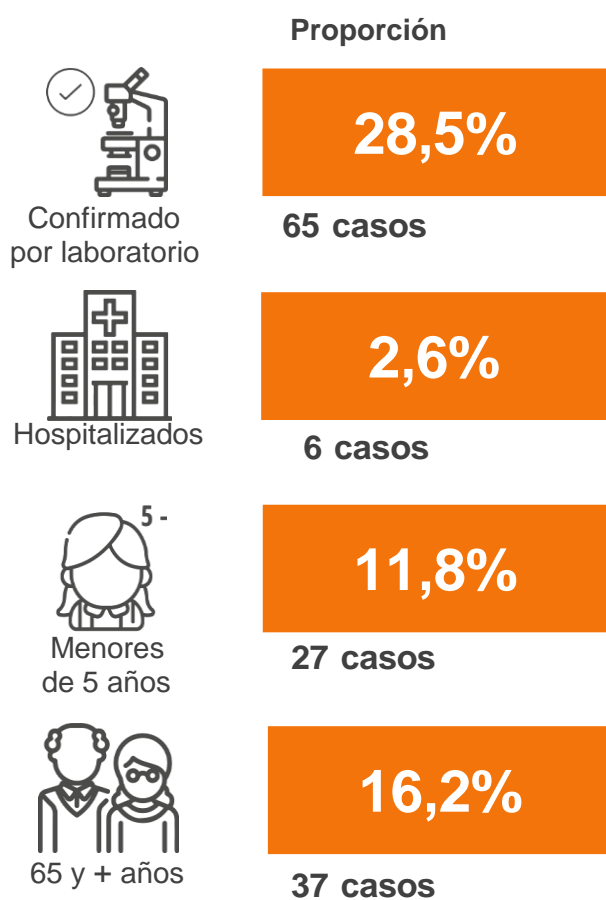
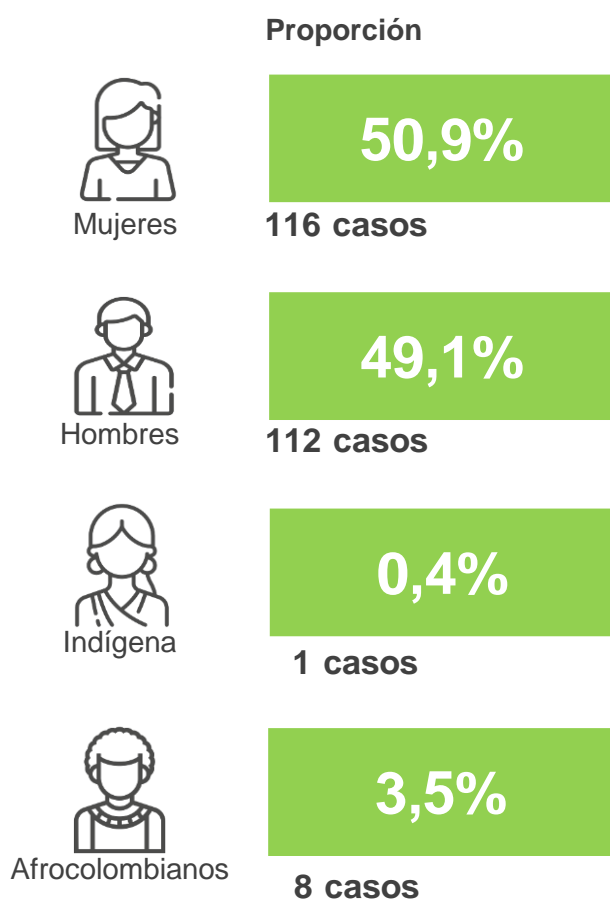
## Otros grupos poblacionales

## Casos por grupos de edad y sexo

Otros grupos poblacionales	Casos	% de casos
Trabajador urbano	4	1,8%
Trabajador rural	1	0,4%
Jóvenes vulnerables rurales	0	0,0%
Jóvenes vulnerables urbanos	0	0,0%
Discapacitado - el sistema nervioso	7	3,1%
Discapacitado - los ojos	2	0,9%
Discapacitado - los oídos	1	0,4%
Discapacitado - los demás órganos de los sentidos (olfato, tacto y gusto).	0	0,0%
Discapacitado - la voz y el habla	0	0,0%
Discapacitado - el sistema cardiorrespiratorio y las defensas	1	0,4%
Discapacitado - la digestión, el metabolismo, las hormonas	1	0,4%
Discapacitado - el sistema genital y reproductivo	0	0,0%
Discapacitado - el movimiento del cuerpo, manos, brazos, piernas.	6	2,6%
Discapacitado - la piel	3	1,3%
Discapacitado - otro	15	6,6%
ND= no definido	28	12,3%



## ¿Quiénes son los afectados?





# ENFERMEDADES HUÉRFANAS-RARAS

Semana epidemiológica 1 a 18 Cartagena, 2024

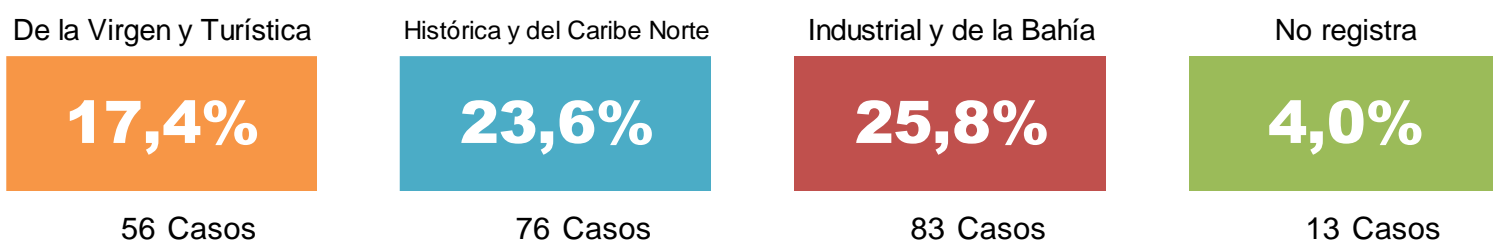
	<b>1.537</b>	Casos notificados al Sivigila 2019-2023
	<b>228</b>	Casos notificados al Sivigila 2024

## Proporción de enfermedades huérfanas, notificadas con mayor frecuencia, Cartagena, 2024

Enfermedad Huérfana - Rara	Casos	%
Atrofia progresiva bifocal de la coroides y la retina	54	23,7%
Queratoconjuntivitis atópica	20	8,8%
Cataratas ataxia sordera	12	5,3%
Espino cerebelosa degeneracion distrofia corneal	12	5,3%
Ptosis - estrabismo - pupilas ectópicas	9	3,9%
Otras alteraciones cromosómicas no especificadas	8	3,5%
Drepanocitosis	7	3,1%
Colestasis - retinopatía pigmentaria - fisura palatina	7	3,1%
Atrofia óptica	6	2,6%
Cataratas-glaucoma	5	2,2%
Síndrome de Guillain-Barre	4	1,8%
Deficit congénito del factor VIII	4	1,8%
Microftalmia - atrofia cerebral	4	1,8%
Fisura labial - retinopatía	4	1,8%
Esclerosis Múltiple	3	1,3%
Coloboma microftalmia cardiopatía sordera	3	1,3%
Enfermedad de Von Willebrand	3	1,3%
Esclerosis sistémica cutánea difusa	3	1,3%

Fuente. Sistema de Vigilancia en Salud Pública, SIVIGILA.

## Casos por localidades y principales barrios, distrito de Cartagena, 2024



Localidad	Barrios	Casos	%	
DE LA VIRGEN Y TURISTICA	OLAYA HERRERA	12	21,4%	
	EL POZON	9	16,1%	
	LA ESPERANZA	4	7,1%	
	TRECE DE JUNIO	3	5,4%	
	REPUBLICA DEL LIBANO	3	5,4%	
	LA QUINTA	3	5,4%	
	LAS PALMERAS	2	3,6%	
	LA CANDELARIA	2	3,6%	
	OLAYA HERRERA	2	3,6%	
	VILLAS DE ARANJUEZ	2	3,6%	
	OTROS	14	25,0%	
	<b>TOTAL</b>		<b>56</b>	<b>100,0%</b>
	HISTORICA Y DEL CARIBE NORTE	MANGA	9	11,8%
TORICES		8	10,5%	
DANIEL LEMAITRE		5	6,6%	
LOS CALAMARES		5	6,6%	
NUEVO BOSQUE		3	3,9%	
SIETE DE AGOSTO		3	3,9%	
NARIÑO		3	3,9%	
SAN FRANCISCO		2	2,6%	
BOCAGRANDE		2	2,6%	
LA PAZ		2	2,6%	
OTROS		34	44,7%	
<b>TOTAL</b>			<b>76</b>	<b>100,0%</b>
INDUSTRIAL Y DE LA BAHIA	SAN JOSE DE LOS CAMPANOS	9	10,8%	
	EL CAMPESTRE	8	9,6%	
	SAN FERNANDO	8	9,6%	
	LOS CARACOLES	5	6,0%	
	TERNERA	4	4,8%	
	POLICARPA	4	4,8%	
	EL SOCORRO	3	3,6%	
	SAN PEDRO MARTIR	3	3,6%	
	LA CAROLINA	2	2,4%	
	ALAMEDA LA VICTORIA	2	2,4%	
	OTROS	35	42,2%	
<b>TOTAL</b>		<b>83</b>	<b>100,0%</b>	

Fuente. Sistema de Vigilancia en Salud Pública, SIVIGILA.





# ENFERMEDADES HUÉRFANAS-RARAS

Semana epidemiológica 1 a 18 Cartagena, 2024



**1.537**

Casos notificados al  
Sivigila 2019-2023



**228**

Casos notificados al  
Sivigila 2024

## Principales UPGD notificadoras

UPGD	Número de casos	% de casos
UNIDAD OFTALMOLOGICA DE CARTAGENA LTDA	112	49,1%
UNIDAD OFTALMOLOGICA DE CARTAGENA SAS	32	14,0%
RITA IRIS ORTEGA RICO	18	7,9%
CAMINOS IPS SAS	9	3,9%
UNIDAD MEDICA CARTAGENA DE INDIAS	7	3,1%
MEDICARTE SA	5	2,2%
CLINICA BLAS DE LEZO SA	4	1,8%
EPS SANITAS	4	1,8%
PEDIAVIDA IPS SAS	3	1,3%
SALUD TOTAL EPS	3	1,3%
FUNDACION CENTRO COLOMBIANO DE EPILEPSIA Y ENFERME	3	1,3%
CLINICA RESPIRATORIA Y DE ALERGIAS SAS	2	0,9%

Fuente. Sistema de Vigilancia en Salud Pública, SIVIGILA.

### Ficha técnica:

Este informe corresponde a la información notificada al SIVIGILA, durante la vigencia 2024.

Los datos fueron recolectados por los médicos especialistas de las Unidades Primerías Generadoras de Datos (UPGD) y Unidades Informadoras (UI); la información fue digitada y notificada en el aplicativo Sivigila para su reporte semanal al DADIS Cartagena.

El plan de análisis incluyó la descripción de los casos en persona, tiempo y lugar, análisis de tendencia y medidas de ocurrencia.

Las proporciones fueron calculadas con base en el total de casos notificados en el periodo analizado.

Se anexa la tabla que incluye la proporción de notificación de todas las enfermedades huérfanas en el periodo de análisis.

Tomado. Informe de evento Enfermedades Huérfanas Raras. INS

### PROGRAMA DE VIGILANCIA EN SALUD PÚBLICA DEPARTAMENTO ADMINISTRATIVO DISTRITAL DE SALUD DADIS



**ALEX ALBERTO TEJADA NÚÑEZ**  
Director DADIS

**MÓNICA JURADO MÁRQUEZ**  
Directora Operativa

**EVA MASIEL PÉREZ TORRES**  
Líder Programa de Vigilancia en Salud Pública



Elaborado por

**ROSSANA COGOLLO OSPINO**

Contratista, Referente Enfermedades Huérfanas - Raras  
rcogollo.vspdadis@gmail.com

