

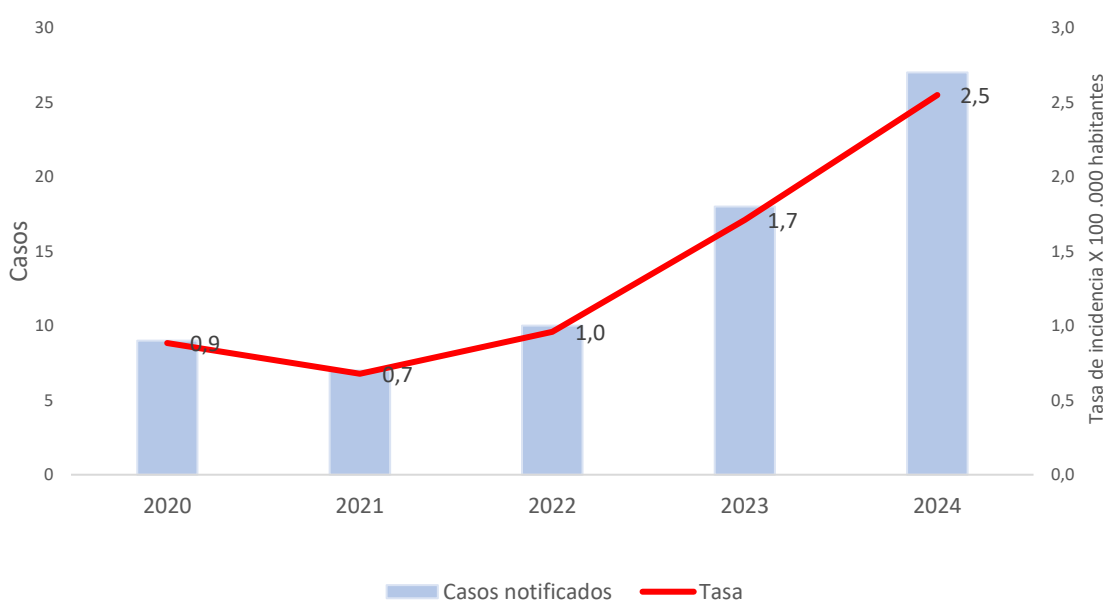
HEPATITIS B, C, D

A semana epidemiológica XVIII de 2024



No. Casos **27**

Análisis de tiempo



Razón de incidencia Hepatitis B, C, D.

Año	Incidencia	Var frente 2024
2020	0,88	48,31
2021	0,68	60,36
2022	0,96	43,97
2023	1,71	32,85
2024	2,55	

	2020	2021	2022	2023	2024
Casos	9	7	10	18	27
** Nac.ext					

Fuente: SIVIGILA 2020-2024.

Análisis de lugar

Casos por localidad y barrio

Localidad	Barrio	FA	FR
DE LA VIRGEN Y TURISTICA	FREDONIA	1	3,70%
	LA ESPERANZA	1	3,70%
	LA MARIA	1	3,70%
	SD	1	3,70%
	VILLA ESTRELLA	1	3,70%
HISTORICA Y DEL CARIBE NORTE	OLAYA ST 11 DE NOVIEMBRE	1	3,70%
	AMBERES	1	3,70%
	EL PRADO	3	11,11%
	MANGA	1	3,70%
	NUEVO BOSQUE	1	3,70%
	BARRIO CHINO	1	3,70%
	URB ANITA	1	3,70%
	EL CABRERO	1	3,70%
	PUNTA ARENA	1	3,70%
	PIE DE LA POPA	1	3,70%
INDUSTRIAL DE LA BAHIA	PRADO VERDE	1	3,70%
	SAN ISIDRO	1	3,70%
	CENTRO	1	3,70%
	CEBALLOS	1	3,70%
	EL SOCORRO	1	3,70%
	SAN PEDRO MARTIR	1	3,70%
	URB ANITA	1	3,70%
	CIUDADELA 2000	1	3,70%
	EL EDUCADOR	1	3,70%
	JORGE ELIECER GAITAN	1	3,70%
	Total general		27

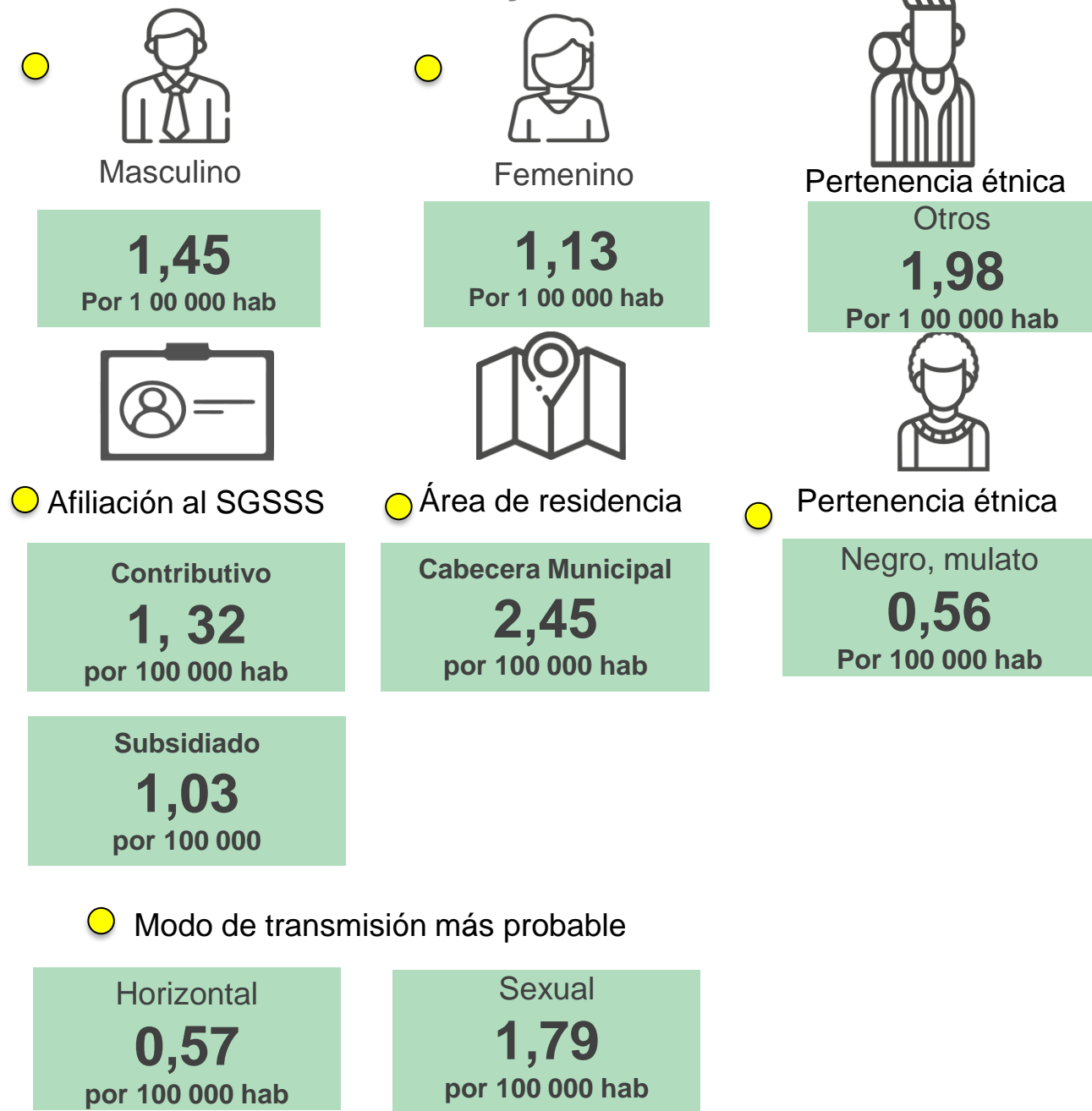
Casos por UPGD

UPGD	FA	FR
BIENESTAR IPS SAS PEDRO DE HEREDIA	7	25,93%
CAMINOS IPS SAS	4	14,81%
QUIMIOSALUD SAS	2	7,41%
NOVUMED SALUD SAS	2	7,41%
BIENESTAR IPS SEDE SANTA LUCIA	2	7,41%
CENTRO DE SALUD FREDONIA	1	3,70%
CLINICA NUESTRA SEDE CARTAGENA	1	3,70%
PASTEUR LABORATORIOS CLINICOS DE COLOMBIA SA	1	3,70%
IPS ESPECIALIZADA SA	1	3,70%
GESTION SALUD SASSAN FERNADO	1	3,70%
CENTRO DE ATENCION EN SALUD CAFAM CARTAGENA 4 VIEN	1	3,70%
IPS ESPECIALIZADA CARTAGENA	1	3,70%
NUEVO HOSPITAL BOCAGRANDE	1	3,70%
IPS SALUD DEL CARIBE SA	1	3,70%
MEDICARTE SA	1	3,70%
TOTAL	27	100%

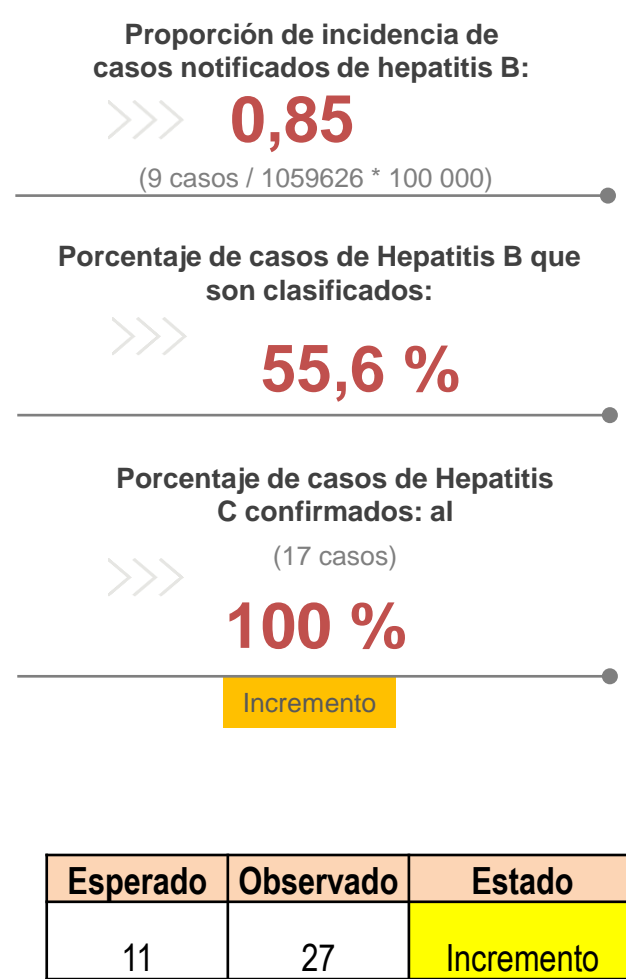
Fuente: SIVIGILA 2020-2024.

Análisis de persona

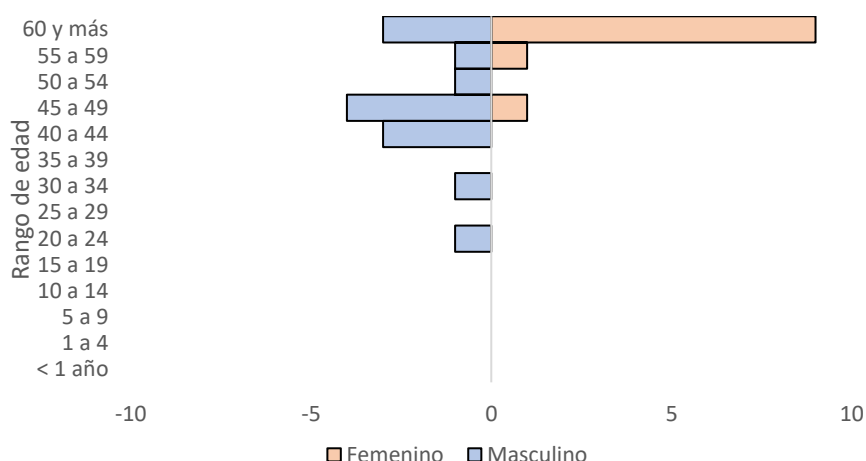
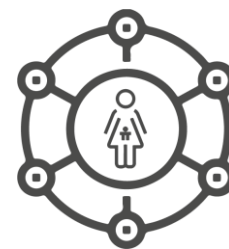
Razón incidencia y variables de interés



Indicadores



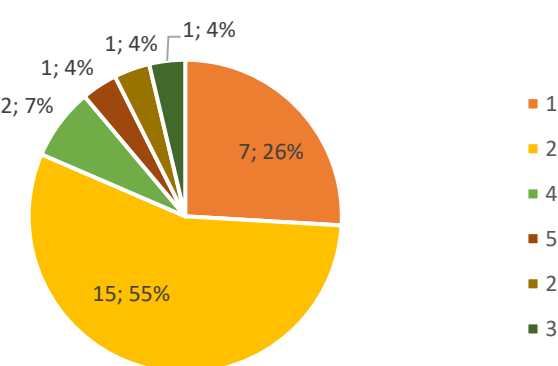
Pirámide poblacional



Comportamiento respecto a 2023:

- Aumento
- Sin cambio
- Disminución

Estrato socioeconómico



Hepatitis B, C, D

A semana epidemiológica XVIII de 2024

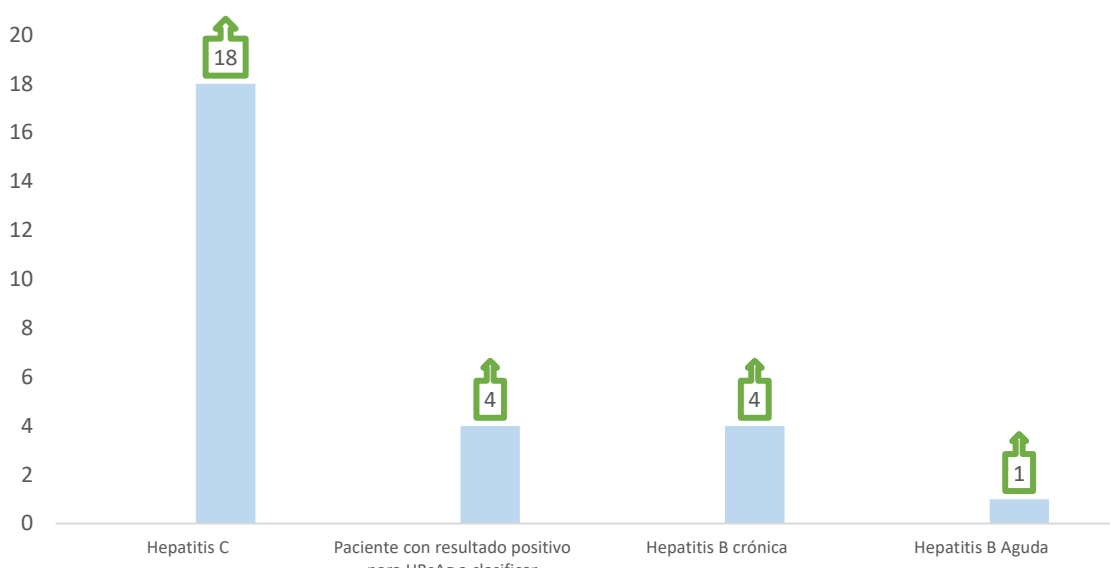


No. Casos

27

Anexos

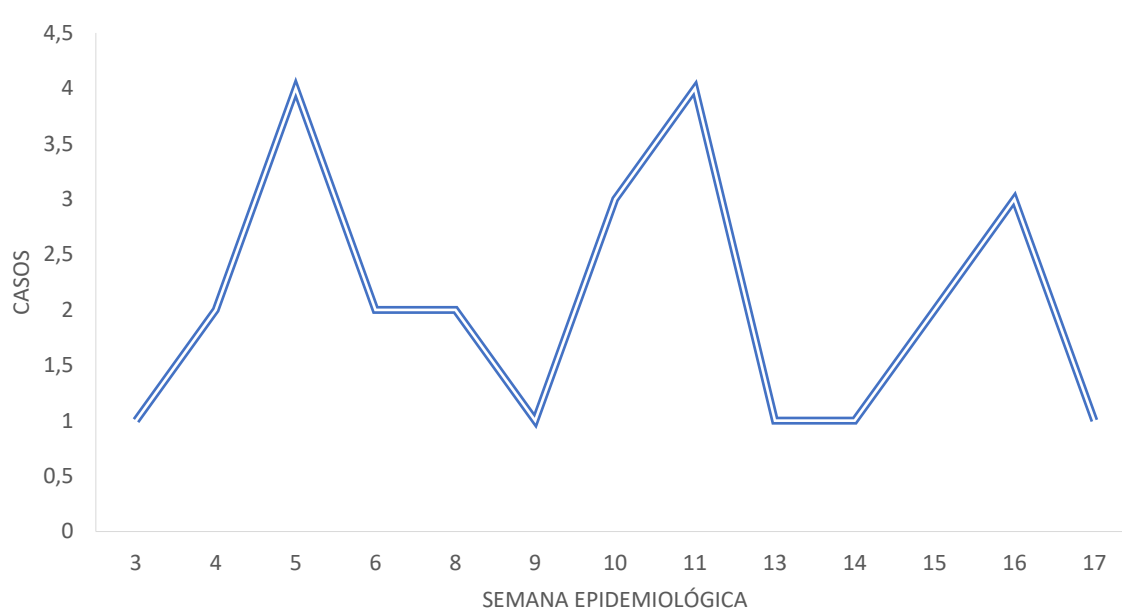
Anexo No 1. Clasificación de casos de Hepatitis B, C, D



Anexo No 2. Casos por EAPB

EAPB	FA	FR
CONTRIBUTIVO		
NUEVA EPS	8	31%
SALUD TOTAL	2	8%
SANTAS	2	8%
FAMISANAR	1	4%
SURA	1	4%
NO AFILIADO		
NO AFILIADO	1	4%
SUBSIDIADO		
NUEVA EPS	3	12%
MUTUAL SER	5	19%
COOSALUD	2	4%
SURA	1	4%
INDETERMINADO		
INDETERMINADO	1	4%
Total general	27	100%

Anexo 3. Casos por semana epidemiológica



Ficha técnica

Con base en la información reportada al Sivigila del evento Hepatitis B, Hepatitis C y co-infección/supra-infección Hepatitis B-Delta, con corte hasta la semana epidemiológica XVIII de 2024, se efectuó la estimación de la notificación de casos por 100.000 habitantes, la distribución porcentual de la clasificación, de algunas variables demográficas y de mecanismo de transmisión. Para el análisis de los comportamientos inusuales se utilizó variación porcentual comparando el año previo con el año presente para determinar si se encuentra en incremento o decremento el evento, por periodo epidemiológico. Adicionalmente se muestra el comportamiento histórico del evento desde el año 2020 a lo observado en el 2024.

Se realizó control de calidad de la información. En el comportamiento del evento se tienen en cuenta los casos notificados al Sivigila, que cumplen con definición de caso. El denominador de los indicadores se tomó de la proyección de población 2018 - 2050 del DANE.

PROGRAMA DE VIGILANCIA EN SALUD PÚBLICA
DEPARTAMENTO ADMINISTRATIVO DISTRITAL DE SALUD DADIS

ALEX ALBERTO TEJADA NUÑEZ
Director DADIS

EVA MASIEL PEREZ TORRES
Líder programa de vigilancia en salud pública

ELABORADO POR
ALEJANDRA VELÁSQUEZ MORALES
Profesional Especializado