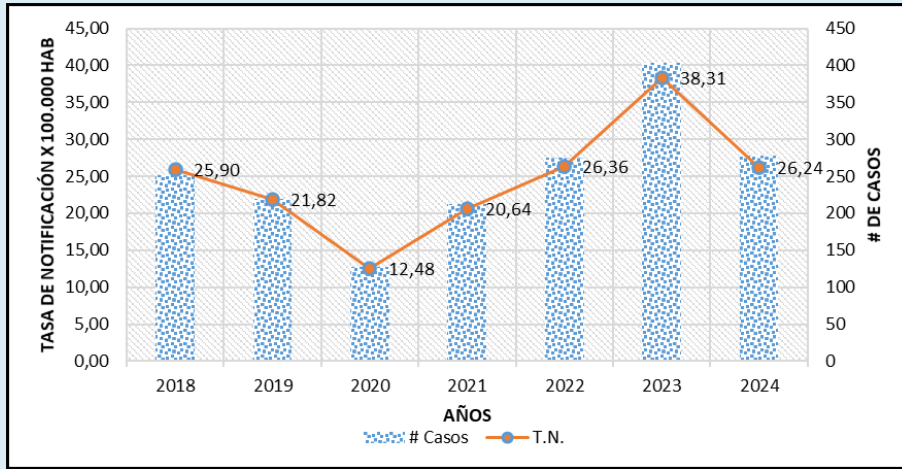


Informe de evento VIH/SIDA Y MORTALIDAD POR SIDA

Periodo
Epidemiológico VI
Semana 23
2024

NÚMERO DE CASOS **278**

Tasa de Notificación acumulada de VIH - SIDA, semana epidemiológica 23, CCartagena 2018 - 2024



Se incluyen los casos confirmados procedentes del exterior; los datos para 2024, están a semana epidemiológica 23

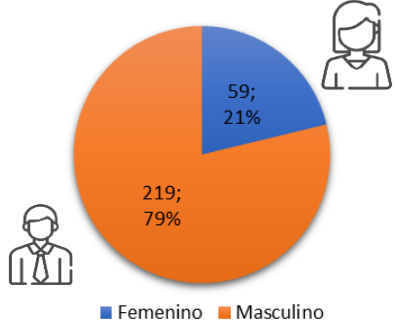
Casos y tasas de notificación VIH a semana 23 de los años 2018 - 2024.

AÑO	# Casos	VAR.	T.N.	VAR.
2018	252	↑ 10%	25,90	↑ 1%
2019	219	↑ 27%	21,82	↑ 20%
2020	127	↑ 119%	12,48	↑ 110%
2021	213	↑ 31%	20,64	↑ 27%
2022	275	↑ 1%	26,36	↓ 0%
2023	403	↓ -31%	38,31	↓ -32%
2024	278		26,24	

FUENTE: INS, Bases datos SIVIGILA años anteriores, Población DANE - Post- COVID actualizada 2024

VARIABLES DEMOGRAFICAS

Casos VIH/SIDA por Sexo

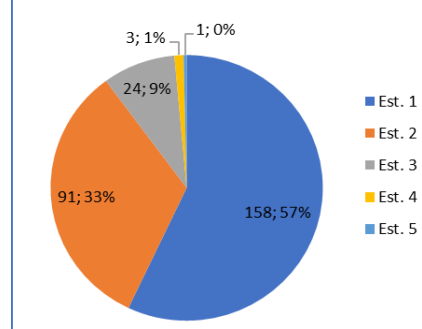


Tasa de incidencia
26,24 casos por 100.000
Habitantes

Tasa de incidencia
42,88 casos por 100.000
hombres

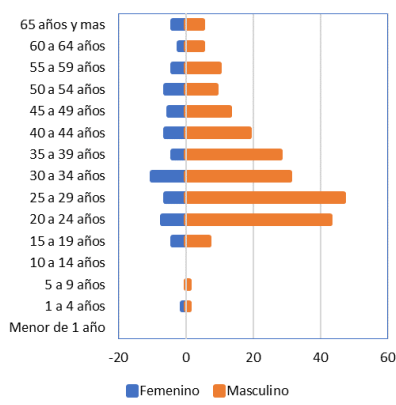
Tasa de incidencia
10,75 casos por 100.000
Mujeres

Casos VIH/SIDA por Estrato



90 % de los Casos en estratos 1 y 2 (n=249)

Casos VIH/SIDA por Sexo y Grupo Etario

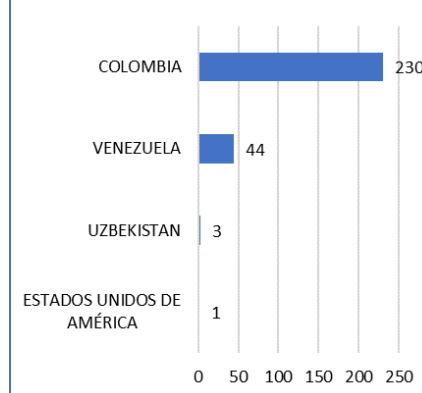


63,3% de los Casos en edades entre los 20 a 39 años.

19,1 % En grupo etario de los 25 a 29 años

0,7% de los casos en menores de 5 años

CASOS VIH/SIDA SEGUN NACIONALIDAD



83 % de los Casos de nacionalidad Colombiana

16% de los Casos de Nacionalidad Venezolana

INDICADORES DE PRESTACION

EAPB	N	%	VR
MUTUAL SER	66	24%	
COOSALUD	47	17%	
SALUD TOTAL EPS	38	14%	
NO ASEGURADO	37	13%	
NUEVA EPS	24	9%	
SANITAS EPS	17	6%	
CAJACOPI	17	6%	
SURA EPS	11	4%	
CCF DE SUCRE COMFASUCRE	4	1%	
EMPRESA MUTUAL PARA EL DESARROLLO INTEGRAL DE LA SALUD ENDISALUD	3	1%	
COMPENSAR E.P.S.	3	1%	
FUERZAS MILITARES	2	1%	
FAMISANAR EPS	2	1%	
POLICIA NACIONAL	2	1%	
#N/D	1	0%	
FONDO DE PRESTACIONES SOCIALES DEL MAGISTERIO	1	0%	
ECOPETROL	1	0%	
INPEC	1	0%	
ANAS WAYUU EPSI	1	0%	
Total general	278	100%	

41 % de los Casos se concentran en Mutual SER y COOSALUD

13% de los Casos se encontraban sin afiliación o indeterminado al momento de la notificación

UPGD	N	%	VR
ESE CARTAGENA DE INDIA SEDE ADMINISTRATIVA	48	17%	
VIVIR BIEN IPS	30	11%	
CAMINOS IPS SAS	29	10%	
VIRREY SOLIS IPS I CARTAGENA DE INDIAS	23	8%	
AID FOR AIDS COLOMBIA	17	6%	
QUIMIOSALUD SAS	16	6%	
EMPRESA SOCIAL DEL ESTADO HOSPITAL UNIVERSITARIO D	12	4%	
PASTEUR LABORATORIOS CLINICOS DE COLOMBIA SA	6	2%	
SEDE 1 CLINICA BLAS DE LEZO SA MEGA URGENCIA	6	2%	
AIDS HEALTHCARE FOUNDATION	6	2%	
OTRAS	85	31%	
TOTAL	278	100%	N/A

26 % de los Casos obedecen a pacientes diagnosticados entre ENTERRITORIO, AIDFORAID Y AHF

Informe de evento VIH/SIDA Y MORTALIDAD POR SIDA

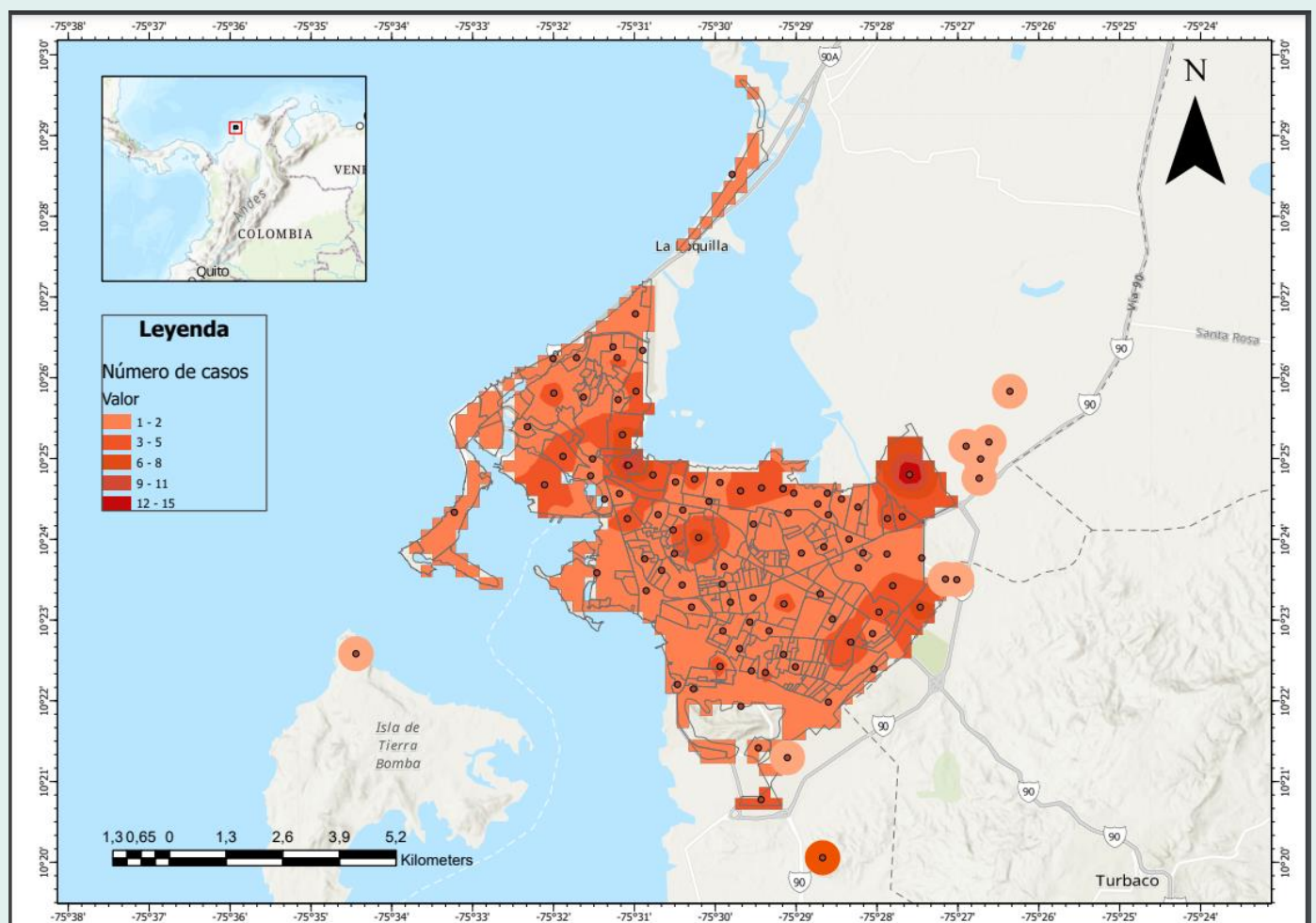
Periodo
Epidemiológico VI
Semana 23
2024

NÚMERO DE CASOS **278**

Distribución porcentual según Localidad de residencia y barrios de los casos de VIH/SIDA, Cartagena, semana epidemiológica 23 de 2024

LOCALIDAD	BARRIO	CASOS	%
DE LA VIRGEN Y TURISTICA	EL POZON	16	15%
	LA ESPERANZA	15	14%
	LA MARIA	7	6%
	LA CANDELARIA	6	6%
	OLAYA ST 11 DE NOVIEMBRE	5	5%
	OTROS	60	55%
	TOTAL	109	39,2%
INDUSTRIAL DE LA BAHIA	SAN JOSE DE LOS CAMPANOS	8	10%
	SAN FERNANDO	7	9%
	BLAS DE LEZO	4	5%
	POLICARPA	4	5%
	SAN PEDRO MARTIR	4	5%
	OTROS	55	67%
	TOTAL	82	29,5%
HISTORICA Y DEL CARIBE NORTE	ZARAGOCILLA	9	12%
	SAN FRANCISCO	5	6%
	DANIEL LEMAITRE	4	5%
	PIE DE LA POPA	4	5%
	BRUSELAS	4	5%
	OTROS	51	66%
	TOTAL	77	27,7%
S/D	S/D	10	4%
TOTAL GENERAL		278	100%

Densidad de Kernel para casos de VIH/SIDA, Cartagena, semana epidemiológica 23 de 2024



Fuente: Coordenadas Google maps, Sivigila, INS, 2024

Fuente: Sivigila periodo epidemiológico VI, Instituto Nacional de Salud, Colombia, 2024.

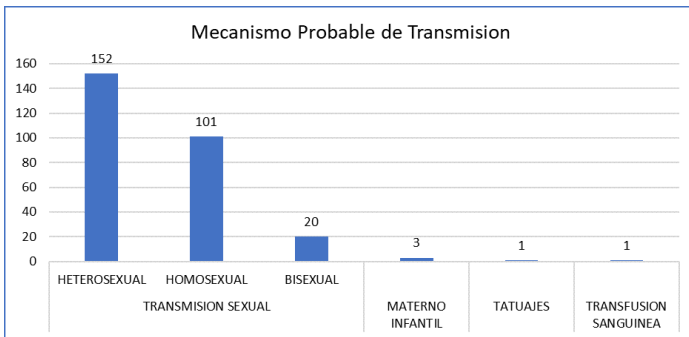
La información es notificada con periodicidad semanal por las UPGD al Instituto Nacional de Salud (INS) a través del Sistema de vigilancia en salud pública (Sivigila). El número de casos puede variar después de que se realizan el ajuste o las unidades de análisis en las ET para la clasificación final del caso.

Informe de evento VIH/SIDA Y MORTALIDAD POR SIDA

Periodo
Epidemiológico VI
Semana 23
2024

NÚMERO DE CASOS **278**

INDICADORES DEL EVENTO



98,2% Casos se dan por Transmisión Sexual

56% Casos se dan en Heterosexuales

37% Casos se dan en Homosexuales

1% Casos se dieron por Transmisión materno infantil

85,2 % Casos en mayores de 18 meses cumplen con el Algoritmo DX

40 % de las gestantes cumplen con el Algoritmo DX

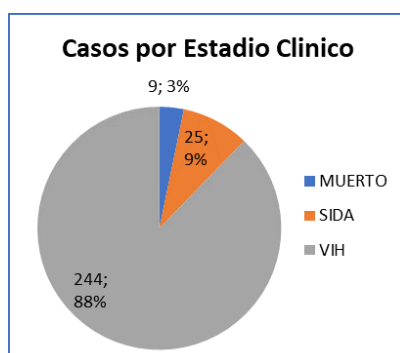
A semana epidemiológica 23 se registran un total de 9 casos de coinfección VIH/Tuberculosis de los cuales el 78% son pulmonar y las T. ExtraPulmonar un 22%.

Entre semana Epidemiológica 1 a 22 el comportamiento inusual se incremento en un 27% mas de casos, teniendo como media acumulada los años 2019 a 2023.

El 88% de los casos han sido diagnosticados oportunamente en estadio VIH.

Tipo de Prueba	Casos	%	
Mayores de 18 meses no gestantes	CARGA VIRAL	3	6%
	ELISA	8	15%
	PRUEBA RAPIDA	38	70%
	WESTERN BLOT	5	9%
Total	54	92%	
GESTANTE	CARGA VIRAL	2	40%
	ELISA	1	20%
	PRUEBA RAPIDA	2	40%
	WESTERN BLOT	0	0%
Total	5	8%	
Total general	59	100%	

Tuberculosis	Casos Coinfeccion TB	%
PULMONAR	7	78%
EXTRAPULMONAR	2	22%
TOTAL	9	100%



* Ficha técnica

Se han notificado 278 casos de VIH/SIDA y muerte por SIDA, presentando una disminución de 32% de los casos nuevos hasta el mismo periodo en comparación al año 2023, sin embargo, al comparar con el promedio histórico (2018-2023) presenta un incremento del 27%. La tasa de notificación acumulada para el distrito es de 26,24 casos por cada 100.000 habitantes para el año 2024 mientras que para el 2023 en el mismo periodo fue de 38,31 casos por cada 100.000 habitantes. El 79% (n=219) de los casos son del sexo masculino, entre 20 a 39 años (63,3%), el 13,4% (n=37) no cuentan con afiliación o están como indeterminado. la Localidad de la virgen se presenta el mayor número de casos 39,2% n= (109), siendo la Esperanza y el Pozón los barrios con más casos. El 88% de los casos han sido diagnosticados oportunamente en estadio VIH. A la fecha se han registrado 15 defunciones representando una tasa de mortalidad 1,42 casos por cada 100.000 habitantes.

ALEX ALBERTO TEJADA NUÑEZ
Director DADIS

EVA MASIEL PEREZ TORRES
Líder programa de vigilancia en salud pública

JULIO F. BENAVIDES OSORIO
Referente VIH/SIDA y COVID-19
Correo electrónico: jfbenavides89@gmail.com
Vigilancia en Salud Publica
DADIS