

MORBILIDAD POR IRAG

Semana Epidemiológica 25 - 2024



2463
No. de casos



1. COMPORTAMIENTO VIGILANCIA MORBILIDAD POR IRAG

En la semana epidemiológica 25 del 2024 y luego de comparar con el año anterior se observa que la proporción de IRAG y del total de hospitalizaciones por todas las causas en las UPGD del distrito es del 7,8%, lo cual muestra un aumento del 1,1%. Se observa las atenciones brindadas para este servicio en la mayoría son menores de 5 años , siendo mas alta en los niños con edad de 2 a 4 años con un 38%. Ver (tabla 1).

Tabla 1. Proporción de hospitalizaciones por IRAG en sala general del total de hospitalizaciones por todas las causas por grupos de edad – Semana epidemiológica 25, Distrito de Cartagena años 2023-2024

HOSPITALIZACION	< 1 año	1 año	2 a 4 años	5 a 19 años	20 a 39 años	40 a 59 años	> 60 años	Total
Hospitalizacion por IRAG 2023	294	249	515	476	111	130	398	2173
Hospitalizacion por IRAG 2024	140	230	666	833	107	112	375	2463
Hospitalizacion por todas las causas 2023	943	673	1496	3516	9841	7008	9048	32525
Hospitalizacion por todas las causas 2024	1091	785	1753	3754	8815	6332	8905	31435
% Hospitalizados por IRAG 2023	13,5	11,5	23,7	38,3	5,1	6,0	17,3	6,7
% Hospitalizados por IRAG 2024	5,7	9,3	27,0	33,8	4,3	4,5	16,2	7,8
Propoción IRAG en hospitalización general / Total por todas las causas 2023	31,2	37,0	34,4	13,5	1,1	1,9	4,4	6,7
Propoción IRAG en hospitalización general / Total por todas las causas 2024	12,8	29,3	38,0	22,2	1,2	1,8	4,2	7,8

Fuente: Sivigila, Cartagena, 2024

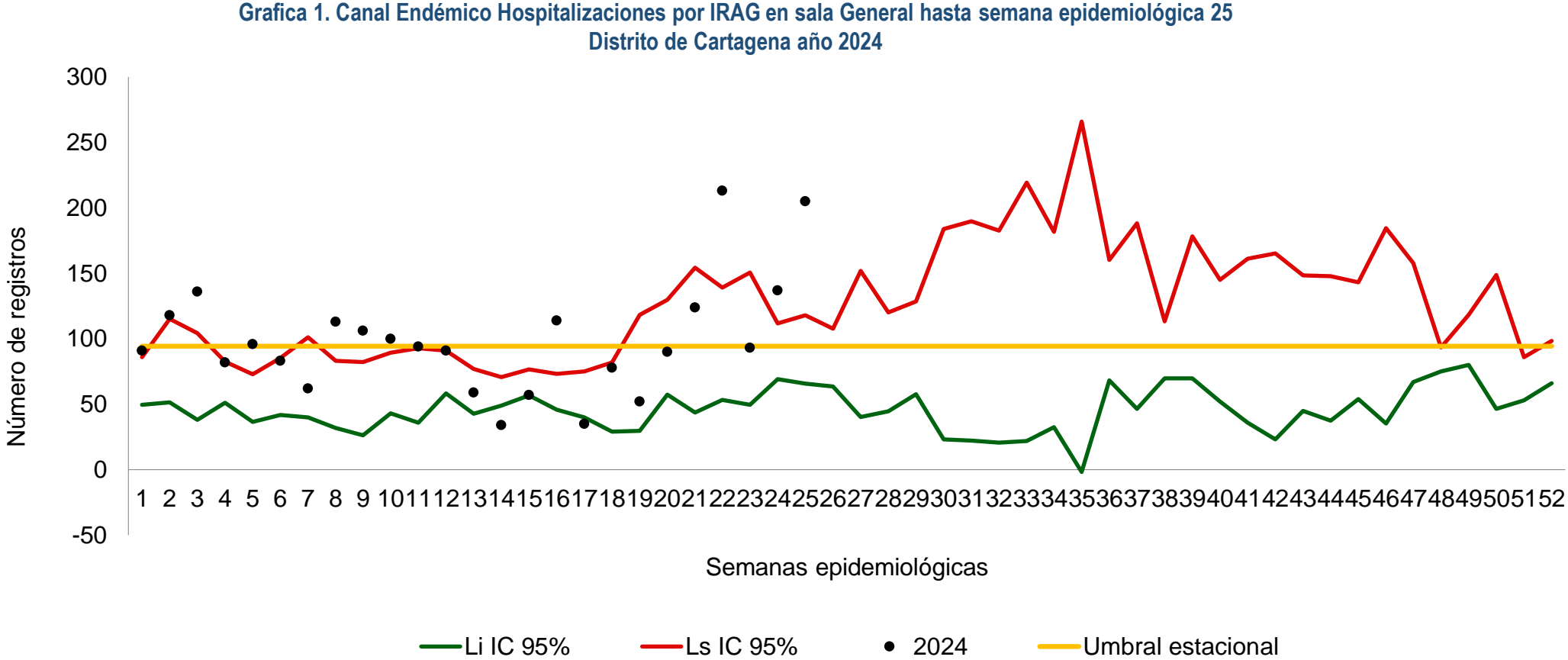
COMO SE COMPORTA EL
EVENTO

2024: 2463

2023: 2173

CANAL ENDÉMICO HOSPITALIZACIONES POR IRAG EN SALA GENERAL SEMANA EPIDEMIOLÓGICA 25 EN EL DISTRITO DE CARTAGENA AÑO 2024

Observando el comportamiento de IRAG en el servicio de hospitalización a semana epidemiológica 25 nos encontramos en zona de BROTE. Ver (Grafica 1)



Fuente: Sivigila, Cartagena, 2024

COMPORTAMIENTO DE LAS HOSPITALIZACIONES POR IRAG EN UCI SEMANA EPIDEMIOLÓGICA 25, DISTRITO DE CARTAGENA, DURANTE LOS AÑOS 2023- 2024

En la Semana Epidemiológica 25 del 2024 y luego de comparar con el año anterior se observa que la proporción de IRAG y del total de hospitalizaciones en UCI por todas las causas en las UPGD del distrito es del 8,3%, lo cual muestra una disminución del 2.2%. Se observa las atenciones brindadas para este servicio fueron en la mayoría en menores de 5 años, siendo mas alta en los niños de 1 año de edad con el 46%. Ver (tabla 2).

Tabla 2. Proporción de hospitalizaciones por IRAG en UCI del total de hospitalizaciones por todas las causas por grupos de edad, Semana Epidemiológica 25, Distrito de Cartagena años 2023-2024.

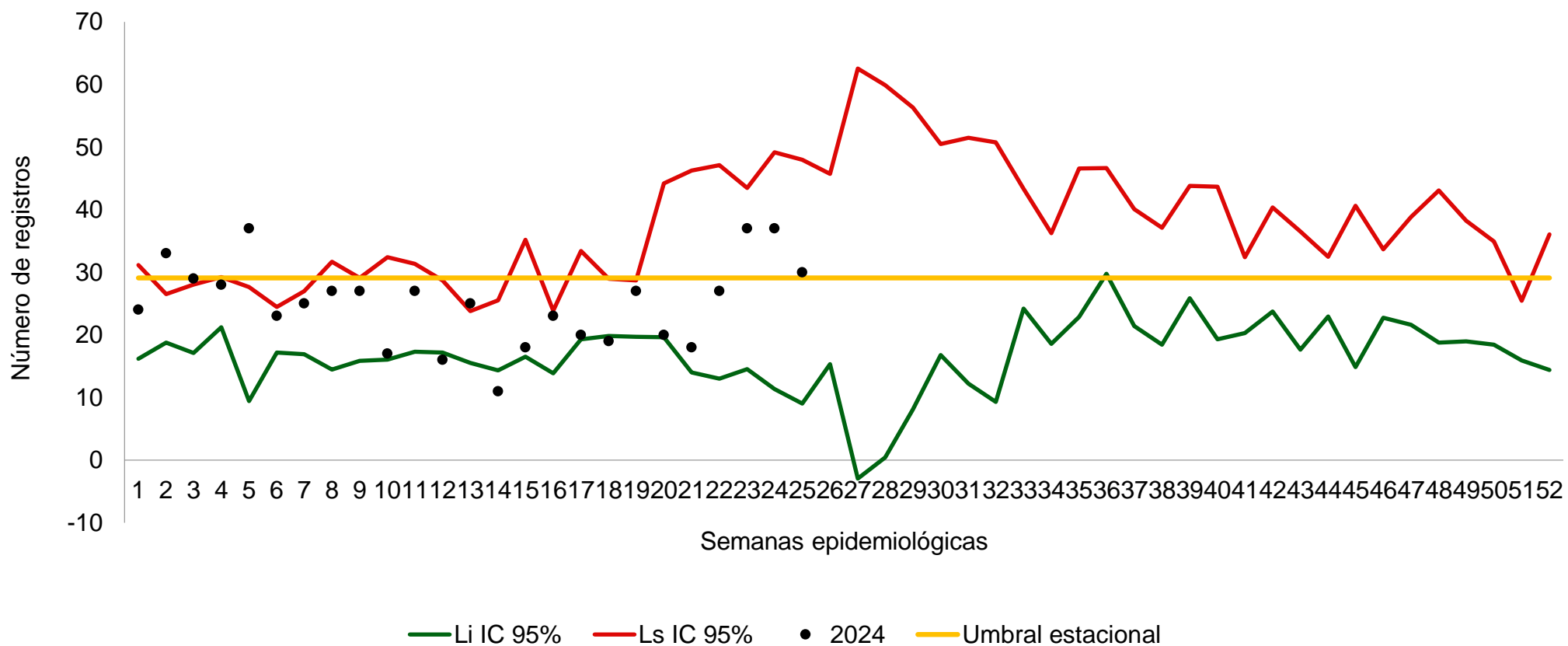
Unidad de Cuidados Intensivos	< 1 año	1 año	2 a 4 años	5 a 19 años	20 a 39 años	40 a 59 años	> 60 años	Total
IRAG UCI 2023	35	75	150	187	16	36	207	706
IRAG UCI 2024	49	58	78	85	37	59	259	625
UCI por todas las causas 2023	492	154	269	418	995	1256	3133	6717
UCI por todas las causas 2024	316	126	211	372	1139	1637	3745	7546
% IRAG UCI 2023	5,0	10,6	21,2	26,5	2,3	5,1	29,3	10,5
% IRAG UCI 2024	6,9	8,2	11,0	12,0	5,2	8,4	36,7	8,3
Propoción IRAG en hospitalización en UCI / Total por todas las causas 2023	7,1	48,7	55,8	44,7	1,6	2,9	6,6	10,5
Propoción IRAG en hospitalización en UCI / Total por todas las causas 2024	15,5	46,0	37,0	22,8	3,2	3,6	6,9	8,3

Fuente: Sivigila, Cartagena, 2024

CANAL ENDÉMICO HOSPITALIZACIONES POR IRAG EN UCI SEMANA EPIDEMIOLÓGICA 25, DISTRITO DE CARTAGENA AÑO 2024

Observando el comportamiento de IRAG en el servicio de UCI a semana epidemiológica 25 nos encontramos en zona de ALERTA, lo cual muestra tendencia a la disminución en el número de casos. Ver (Grafica 2)

Grafica 2. Canal Endémico Hospitalizaciones por IRAG en UCI Semana Epidemiológica 25, Distrito de Cartagena año 2024



COMPORTAMIENTO DE LAS CONSULTAS EXTERNAS Y URGENCIAS POR IRA DISTRITO DE CARTAGENA, SEMANA EPIDEMIOLÓGICA 25, DURANTE LOS AÑOS 2023- 2024

En la Semana epidemiológica 25 del 2024 y luego de comparar con el año anterior se observa que la proporción de IRA y del total de casos atendidos en consulta externa y urgencias por todas las causas en la UPGD del distrito es del 5,4%, mostrando una disminución 0.3%. De las atenciones para servicio de consulta externa y Urgencia por IRA se observa que las atenciones brindadas para este servicio, fueron en la mayoría en menores de 5 años, siendo mas alta en los niños de un año de edad de 2 a 4 años con un porcentaje de 15,9 %. Ver (Tabla 3).

Tabla 3. Proporción de consultas externas y urgencias por IRA del total de consultas externas y urgencias en la UPGD por grupos de edad, Semana Epidemiológica 25, Distrito de Cartagena años 2023-2024

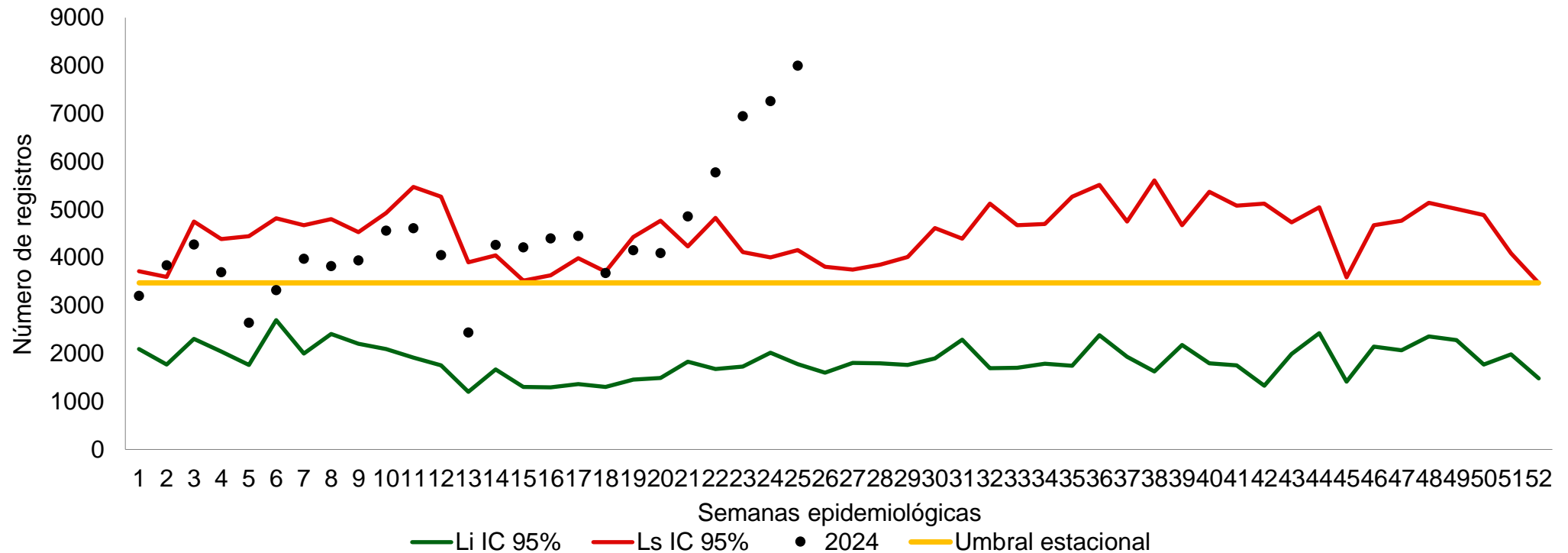
CONSULTA EXTERNA	< 1 año	1 año	2 a 4 años	5 a 19 años	20 a 39 años	40 a 59 años	> 60 años	Total
IRA por Consulta Externa y Urgencia 2023	7874	9714	21448	28485	23815	17693	13758	122787
IRA por Consulta Externa y Urgencia 2024	7481	8202	16277	22823	25155	17520	12832	110290
Consultas Externas y Urgencias por todas las causas 2023	65616	59105	113417	310439	602777	532949	471279	2155582
Consultas Externas y Urgencias por todas las causa 2024	67595	59310	102273	284988	542086	493948	505004	2055204
%Consultas Externas y Urgencias por todas las causa 2023	6,4	7,9	17,5	23,2	19,4	14,4	11,2	5,7
%Consultas Externas y Urgencias por todas las causa 2024	6,1	6,7	13,3	18,6	20,5	14,3	10,5	5,4
Propoción IRA en consulta externa y urgencias / Total por todas las causas 2023	12,0	16,4	18,9	9,2	4,0	3,3	2,9	5,7
Propoción IRA en consulta externa y urgencias / Total por todas las causas 2024	11,1	13,8	15,9	8,0	4,6	3,5	2,5	5,4

Fuente: Sivigila, Cartagena, 2024

CANAL ENDÉMICO CONSULTAS EXTERNAS Y URGENCIAS POR IRA, SEMANA EPIDEMIOLÓGICA 25, DISTRITO DE CARTAGENA AÑO 2024

Observando el comportamiento de casos atendidos en servicio de Consultas externas y Urgencia por IRA Semana epidemiológica 25 del 2024, se encuentran 5 semanas consecutiva que se ubicaron por encima del limite superior histórico esperado, encontrándose en zona de BROTE, desde la semana epidemiológica 21 hasta la 25 siendo esta ultima con mayor numero de casos, Desde el programa de VSP se articula con el programa de infancia donde se realizan intervenciones a las IPS para intensificar la vigilancia de IRA en el Distrito de Cartagena llevando los 3 mensajes claves a los cuidadores, enfatizando en la población menor de 5 años. Siendo esta la mas afectada. Ver (Grafica 3).

Grafica 3. Canal Endémico consultas externas y Urgencias por IRA Semana Epidemiológica 25, Distrito de Cartagena año 2024.

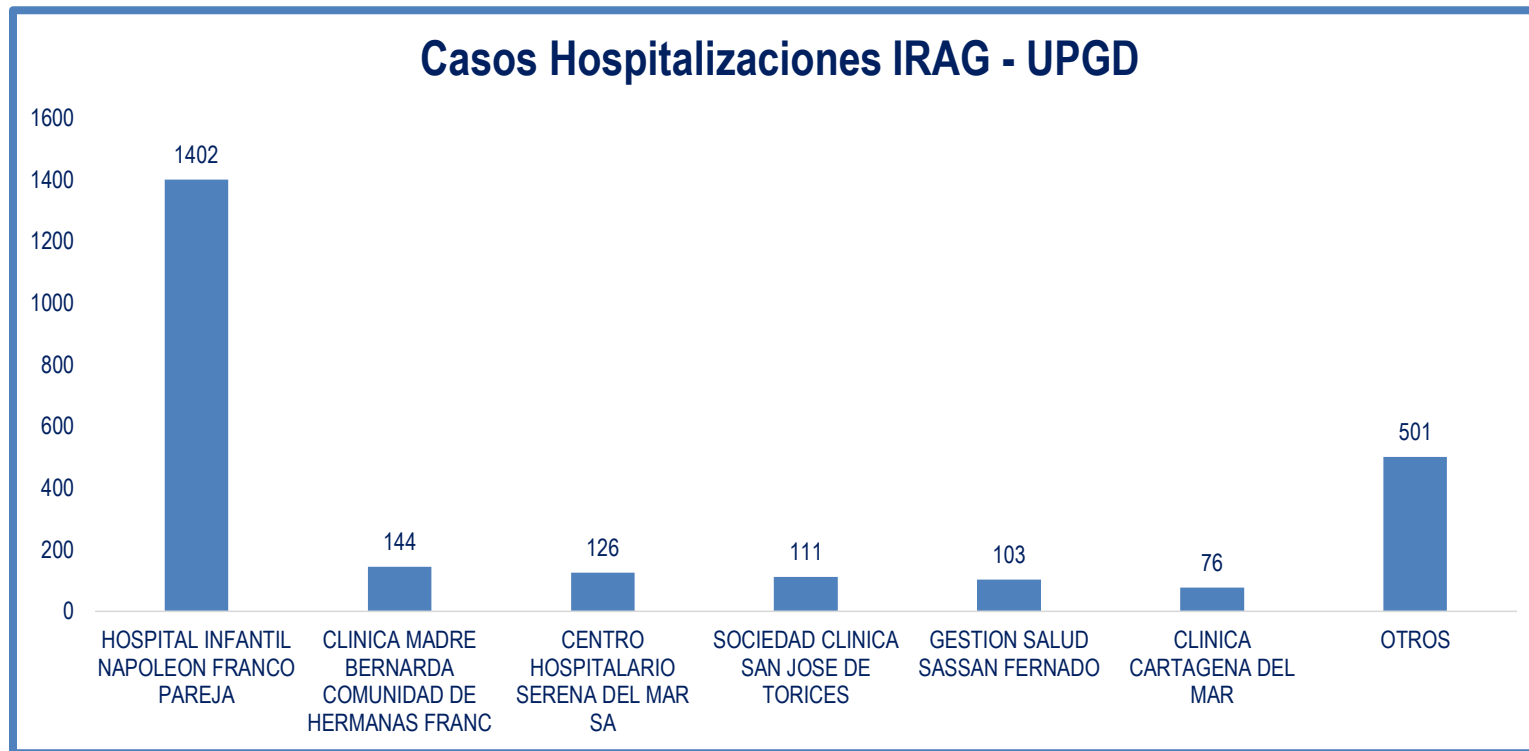


Fuente: Sivigila, Cartagena, 2024

COMPORTAMIENTO DE HOSPITALIZACIONES POR IRAG EN SALA GENERAL SEGÚN UPGD QUE NOTIFICA SEMANA EPIDEMIOLÓGICA 25, DISTRITO DE CARTAGENA AÑO 2024

A Semana epidemiológica 25, se observa que del total de las hospitalizaciones notificadas en Sala general por IRAG en las UPGD del distrito, Hospital Infantil Napoleón Franco Pareja con 56,9% (n=1402), Clínica Madre Bernarda Comunidad De Hermanas Franciscanas con 5,8% (n= 144), Centro Hospitalario Serena Del Mar SA con 5,1% (n=126), así respectivamente. Ver (Tabla 4).

Tabla 4. Proporción de hospitalizaciones por IRAG en sala general según UPGD Semana Epidemiológica 25, Distrito de Cartagena año 2024.

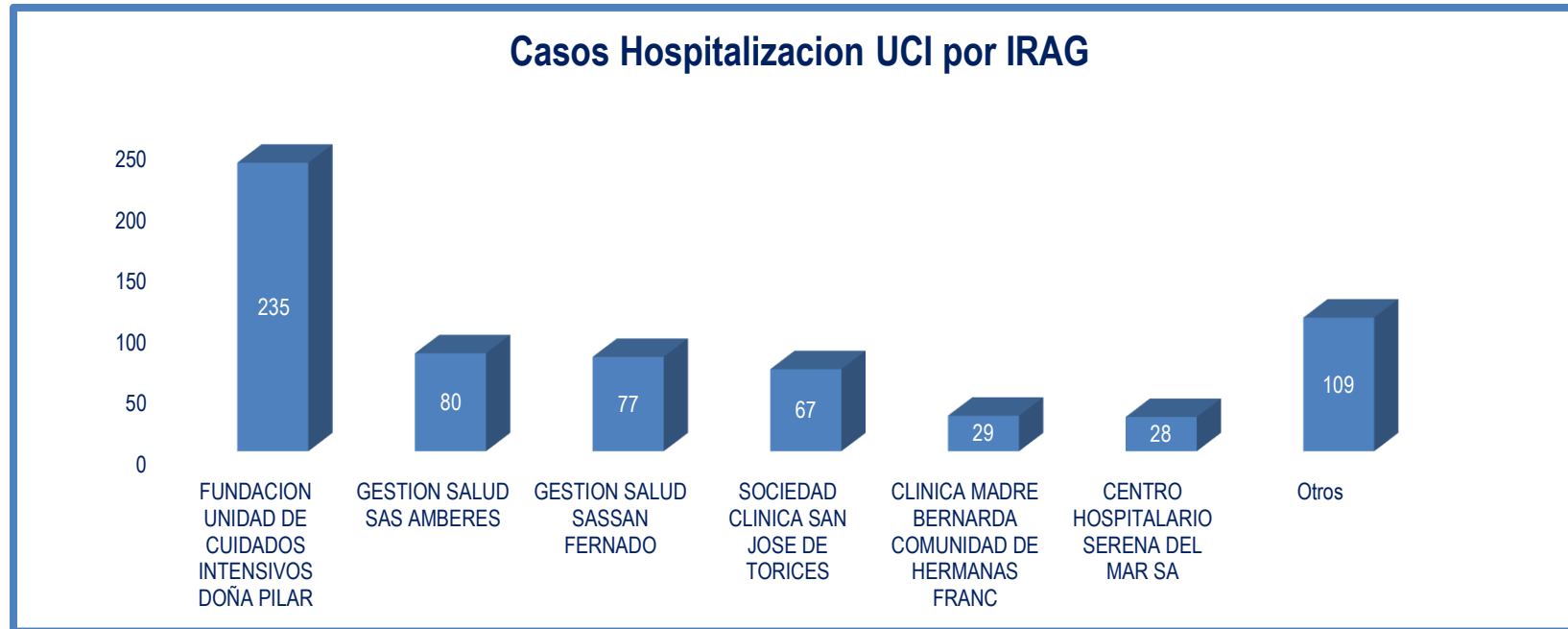


Fuente: Sivigila, Cartagena, 2024

COMPORTAMIENTO DE HOSPITALIZACIONES POR IRAG EN UCI SEGÚN UPGD QUE NOTIFICA SEMANA EPIDEMIOLÓGICA 25, DISTRITO DE CARTAGENA AÑO 2024

A Semana epidemiológica 25, se observa que del total de las hospitalizaciones notificadas en UCI por IRAG en las UPGD del distrito, fundación unidad de cuidados intensivos Doña Pilar con 37,6% (n=235), Gestión salud SAS Amberes con 12,8% (n= 80), Gestión salud SAS San Fernando con 12,3% (n=77), Sociedad Clínica San José de torices con 10,7% (n=67), así sucesivamente. Ver (Tabla 5).

Tabla 5. Proporción de hospitalizaciones por IRAG en UCI según UPGD que notifica Semana Epidemiológica 25, Distrito de Cartagena año 2024.



Fuente: Sivigila, Cartagena, 2024

COMPORTAMIENTO CONSULTAS EXTERNAS Y URGENCIAS POR IRA SEGÚN UPGD QUE NOTIFICA SEMANA EPIDEMIOLÓGICA 25, DISTRITO DE CARTAGENA, AÑO 2024

A Semana epidemiológica 25, se observa que, del total de las consultas externas y urgencias por IRA notificadas en las UPGD del distrito, Virrey Solís IPS SA Clínica Divina Providencia atendió el mayor número de casos con un 9,2% (n=10.114), seguido de IPS Salud del Caribe SA con un 5,6% (n=6.130), Virrey Solís IPS SA Clínica La Providencia con un 4% (n=4.381), IPS Delta Cartagena SAS con un 3,9% (n=4.256), así sucesivamente. Ver (Tabla 6).

Tabla 6. Proporción de consultas externas y urgencias por IRA según UPGD que notifica, Semana Epidemiológica 25, Distrito de Cartagena año 2024



Fuente: Sivigila, Cartagena, 2024



DADXS

**PROGRAMA DE VIGILANCIA EN SALUD PÚBLICA
DEPARTAMENTO ADMINISTRATIVO DISTRITAL DE
SALUD DADIS**

ALEX ALBERTO TEJADA NUÑEZ
Director DADIS

MONICA JURADO MARQUEZ
Directora operativo de salud pública

EVA MASIEL PEREZ TORRES
Líder programa de vigilancia en salud pública

ELABORADO POR
DELIMIRO OLIER
Profesional Universitario