

INFORME DE EVENTO



COMO SE COMPORTA EL EVENTO

2024: 2669

2023: 2263

MORBILIDAD POR IRAG

Semana Epidemiológica 26 - 2024



2669

No. de casos

1. COMPORTAMIENTO VIGILANCIA MORBILIDAD POR IRAG

En la semana epidemiológica 26 del 2024 y luego de comparar con el año anterior se observa que la proporción de IRAG y del total de hospitalizaciones por todas las causas en las UPGD del distrito es del 8,1%, lo cual muestra un aumento del 1,4%. Se observa las atenciones brindadas para este servicio en la mayoría son menores de 5 años , siendo mas alta en los niños con edad de 2 a 4 años con un 39,4%. Ver (tabla 1).

Tabla 1. Proporción de hospitalizaciones por IRAG en sala general del total de hospitalizaciones por todas las causas por grupos de edad – Semana epidemiológica 26, Distrito de Cartagena años 2023-2024

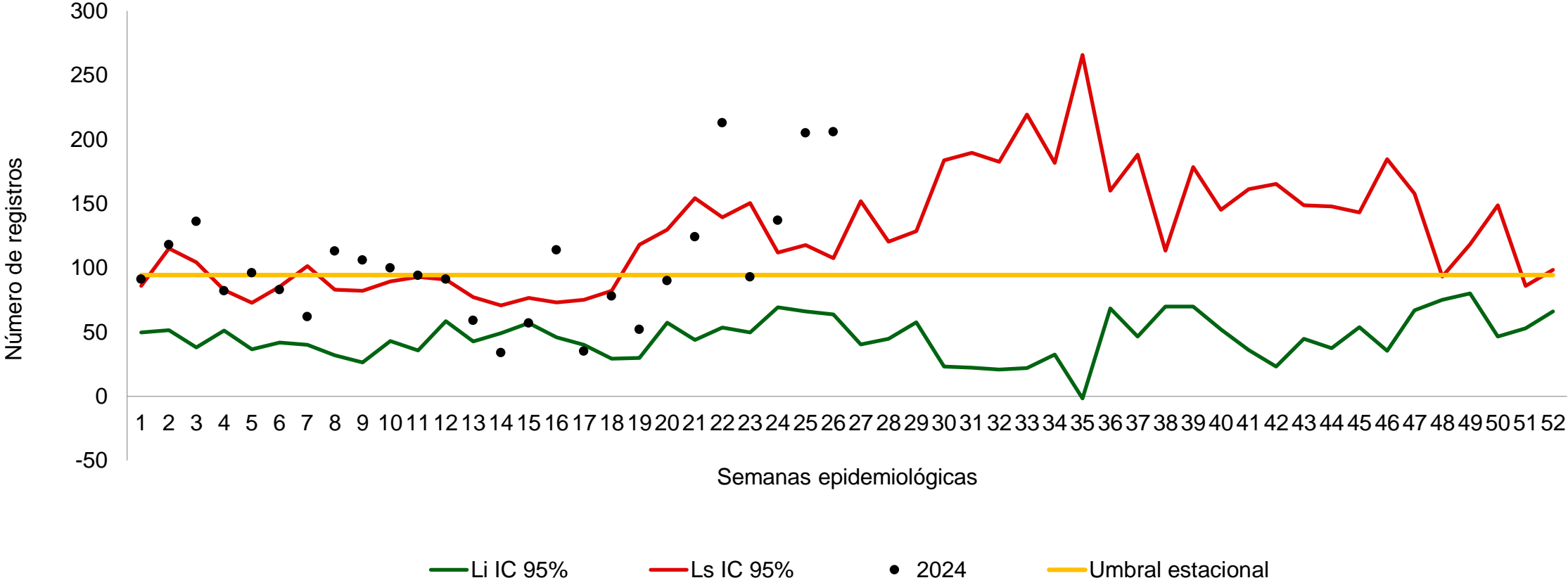
HOSPITALIZACION	< 1 año	1 año	2 a 4 años	5 a 19 años	20 a 39 años	40 a 59 años	> 60 años	Total
Hospitalizacion por IRAG 2023	303	261	530	494	119	134	422	2263
Hospitalizacion por IRAG 2024	150	254	728	904	111	116	406	2669
Hospitalizacion por todas las causas 2023	972	699	1539	3627	10198	7259	9416	33710
Hospitalizacion por todas las causas 2024	1125	841	1849	3972	9157	6627	9340	32911
% Hospitalizados por IRAG 2023	13,4	11,5	23,4	39,9	5,3	5,9	17,9	6,7
% Hospitalizados por IRAG 2024	5,6	9,5	27,3	33,9	4,2	4,3	15,8	8,1
Propoción IRAG en hospitalización general / Total por todas las causas 2023	31,2	37,3	34,4	13,6	1,2	1,8	4,5	6,7
Propoción IRAG en hospitalización general / Total por todas las causas 2024	13,3	30,2	39,4	22,8	1,2	1,8	4,3	8,1

Fuente: Sivigila, Cartagena, 2024

CANAL ENDÉMICO HOSPITALIZACIONES POR IRAG EN SALA GENERAL SEMANA EPIDEMIOLÓGICA 26 EN EL DISTRITO DE CARTAGENA AÑO 2024

Observando el comportamiento de IRAG en el servicio de hospitalización a semana epidemiológica 26 nos encontramos en zona de BROTE. Ver (Grafica 1)

Grafica 1. Canal Endémico Hospitalizaciones por IRAG en sala General hasta semana epidemiológica 26
Distrito de Cartagena año 2024



Fuente: Sivigila, Cartagena, 2024

COMPORTAMIENTO DE LAS HOSPITALIZACIONES POR IRAG EN UCI SEMANA EPIDEMIOLÓGICA 26, DISTRITO DE CARTAGENA, DURANTE LOS AÑOS 2023- 2024

En la Semana Epidemiológica 26 del 2024 y luego de comparar con el año anterior se observa que la proporción de IRAG y del total de hospitalizaciones en UCI por todas las causas en las UPGD del distrito es del 8,4%, lo cual muestra una disminución del 2,3%. Se observa las atenciones brindadas para este servicio fueron en la mayoría en menores de 5 años, siendo mas alta en los niños de 1 año de edad con el 46,2%. Ver (tabla 2).

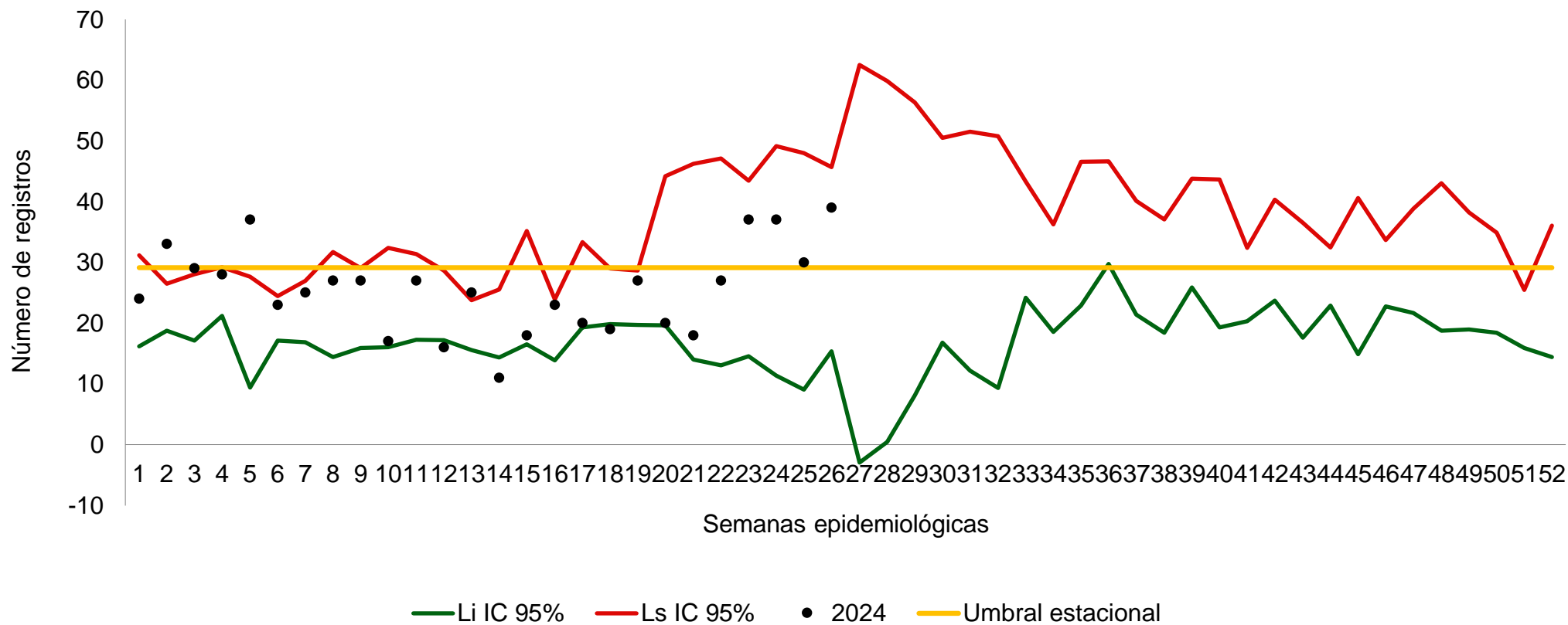
Tabla 2. Proporción de hospitalizaciones por IRAG en UCI del total de hospitalizaciones por todas las causas por grupos de edad, Semana Epidemiológica 26, Distrito de Cartagena años 2023-2024.

Unidad de Cuidados Intensivos	< 1 año	1 año	2 a 4 años	5 a 19 años	20 a 39 años	40 a 59 años	> 60 años	Total
IRAG UCI 2023	37	80	158	195	20	39	221	750
IRAG UCI 2024	53	61	79	87	38	64	282	664
UCI por todas las causas 2023	503	162	283	433	1033	1297	3271	6982
UCI por todas las causas 2024	327	132	215	414	1202	1704	3932	7926
% IRAG UCI 2023	4,9	10,7	21,1	26,0	2,7	5,2	29,5	10,7
% IRAG UCI 2024	7,1	8,1	10,5	11,6	5,1	8,5	37,6	8,4
Propoción IRAG en hospitalización en UCI / Total por todas las causas 2023	7,4	49,4	55,8	45,0	1,9	3,0	6,8	10,7
Propoción IRAG en hospitalización en UCI / Total por todas las causas 2024	16,2	46,2	36,7	21,0	3,2	3,8	7,2	8,4

Fuente: Sivigila, Cartagena, 2024

Observando el comportamiento de IRAG en el servicio de UCI a semana epidemiológica 26 nos encontramos en zona de ALERTA, lo cual muestra tendencia al aumento en el número de casos. Ver (Grafica 2)

Grafica 2. Canal Endémico Hospitalizaciones por IRAG en UCI Semana Epidemiológica 26, Distrito de Cartagena año 2024



COMPORTAMIENTO DE LAS CONSULTAS EXTERNAS Y URGENCIAS POR IRA DISTRITO DE CARTAGENA, SEMANA EPIDEMIOLÓGICA 26, DURANTE LOS AÑOS 2023- 2024

En la Semana epidemiológica 26 del 2024 y luego de comparar con el año anterior se observa que la proporción de IRA y del total de casos atendidos en consulta externa y urgencias por todas las causas en la UPGD del distrito es del 5,5%, mostrando una disminución 0.2%. De las atenciones para servicio de consulta externa y Urgencia por IRA se observa que las atenciones brindadas para este servicio, fueron en la mayoría en menores de 5 años, siendo mas alta en los niños de un año de edad de 2 a 4 años con un porcentaje de 16 %. Ver (Tabla 3).

Tabla 3. Proporción de consultas externas y urgencias por IRA del total de consultas externas y urgencias en la UPGD por grupos de edad, Semana Epidemiológica 26, Distrito de Cartagena años 2023-2024

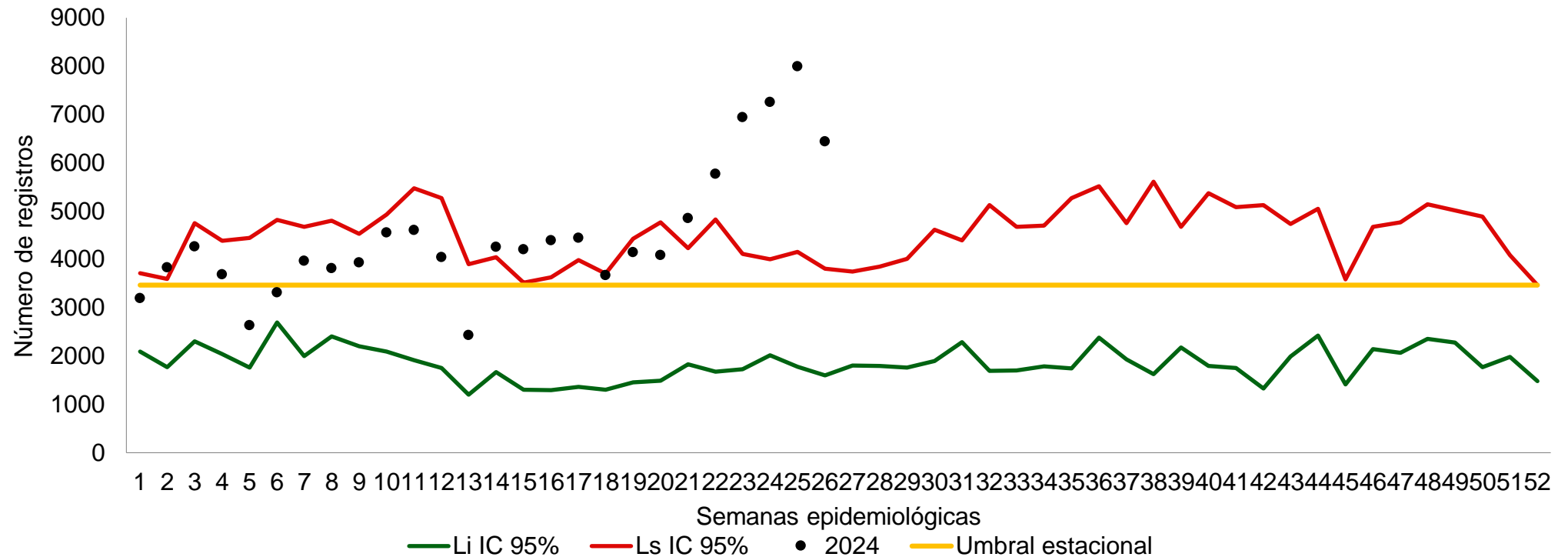
CONSULTA EXTERNA	< 1 año	1 año	2 a 4 años	5 a 19 años	20 a 39 años	40 a 59 años	> 60 años	Total
IRA por Consulta Externa y Urgencia 2023	8167	10095	22116	29439	24726	18347	14211	127101
IRA por Consulta Externa y Urgencia 2024	7797	8591	17057	23927	26873	18744	13741	116730
Consultas Externas y Urgencias por todas las causas 2023	67837	61235	117187	321369	622704	551319	488003	2229654
Consultas Externas y Urgencias por todas las causa 2024	70139	61557	106425	297497	564758	515602	524308	2140286
%Consultas Externas y Urgencias por todas las causa 2023	6,4	7,9	17,4	23,2	19,5	14,4	11,2	5,7
%Consultas Externas y Urgencias por todas las causa 2024	6,1	6,8	13,4	18,8	21,1	14,7	10,8	5,5
Propoción IRA en consulta externa y urgencias / Total por todas las causas 2023	12,0	16,5	18,9	9,2	4,0	3,3	2,9	5,7
Propoción IRA en consulta externa y urgencias / Total por todas las causas 2024	11,1	14,0	16,0	8,0	4,8	3,6	2,6	5,5

Fuente: Sivigila, Cartagena, 2024

CANAL ENDÉMICO CONSULTAS EXTERNAS Y URGENCIAS POR IRA, SEMANA EPIDEMIOLÓGICA 26, DISTRITO DE CARTAGENA AÑO 2024

Observando el comportamiento de casos atendidos en servicio de Consultas externas y Urgencia por IRA Semana epidemiológica 26 del 2024, se encuentran 6 semanas consecutiva que se ubicaron por encima del limite superior histórico esperado, encontrándose en zona de BROTE, desde la semana epidemiológica 21 hasta la 26 siendo la penúltima con mayor numero de casos. Desde el programa de VSP se articula con el programa de infancia donde se realizan intervenciones a las IPS para intensificar la vigilancia de IRA en el Distrito de Cartagena llevando los 3 mensajes claves a los cuidadores, enfatizando en la población menor de 5 años. Siendo esta la mas afectada. Ver (Grafica 3).

Grafica 3. Canal Endémico consultas externas y Urgencias por IRA Semana Epidemiológica 26, Distrito de Cartagena año 2024.

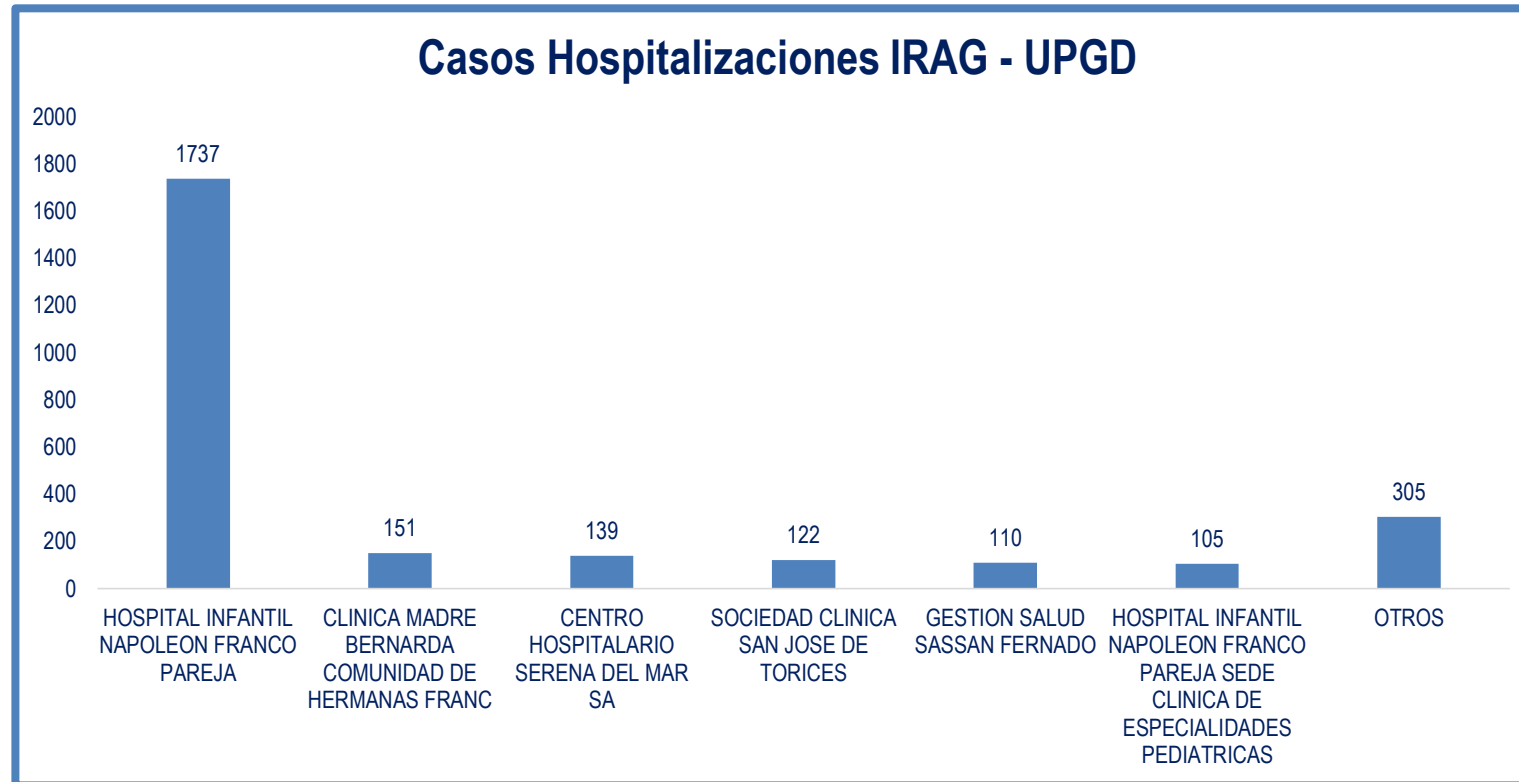


Fuente: Sivigila, Cartagena, 2024

COMPORTAMIENTO DE HOSPITALIZACIONES POR IRAG EN SALA GENERAL SEGÚN UPGD QUE NOTIFICA SEMANA EPIDEMIOLÓGICA 26, DISTRITO DE CARTAGENA AÑO 2024

A Semana epidemiológica 26, se observa que del total de las hospitalizaciones notificadas en Sala general por IRAG en las UPGD del distrito, Hospital Infantil Napoleón Franco Pareja con 65,1% (n=1737), Clínica Madre Bernarda Comunidad De Hermanas Franciscanas con 5,7% (n= 151), Centro Hospitalario Serena Del Mar SA con 5,2% (n=139), así respectivamente. Ver (Tabla 4).

Tabla 4. Proporción de hospitalizaciones por IRAG en sala general según UPGD Semana Epidemiológica 26, Distrito de Cartagena año 2024.

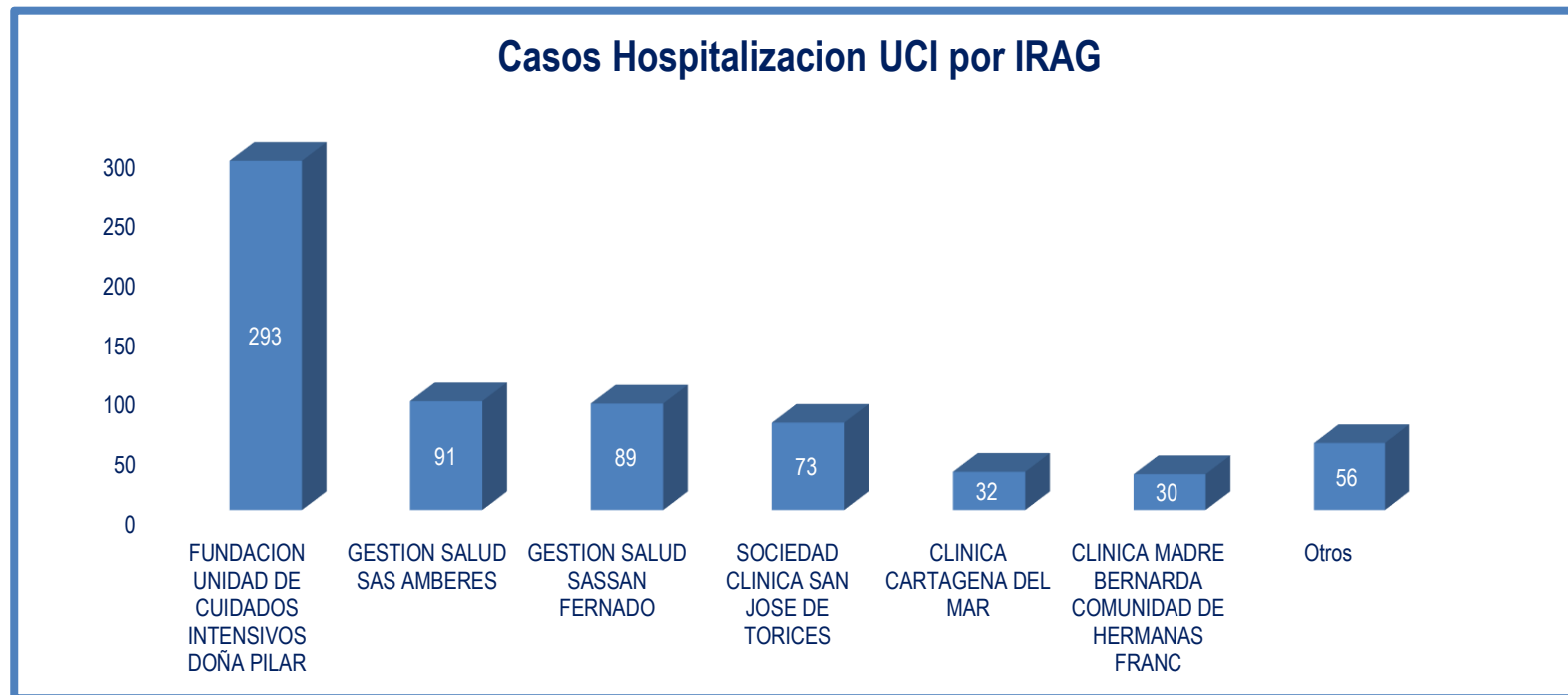


Fuente: Sivigila, Cartagena, 2024

COMPORTAMIENTO DE HOSPITALIZACIONES POR IRAG EN UCI SEGÚN UPGD QUE NOTIFICA SEMANA EPIDEMIOLÓGICA 26, DISTRITO DE CARTAGENA AÑO 2024

A Semana epidemiológica 26, se observa que del total de las hospitalizaciones notificadas en UCI por IRAG en las UPGD del distrito, fundación unidad de cuidados intensivos Doña Pilar con 44,1% (n=293), Gestión salud SAS Amberes con 13,7% (n= 91), Gestión salud SAS San Fernando con 13,4% (n=89), Sociedad Clínica San José de torices con 11% (n=73), así sucesivamente. Ver (Tabla 5).

Tabla 5. Proporción de hospitalizaciones por IRAG en UCI según UPGD que notifica Semana Epidemiológica 26, Distrito de Cartagena año 2024.



Fuente: Sivigila, Cartagena, 2024

COMPORTAMIENTO CONSULTAS EXTERNAS Y URGENCIAS POR IRA SEGÚN UPGD QUE NOTIFICA SEMANA EPIDEMIOLÓGICA 26, DISTRITO DE CARTAGENA, AÑO 2024

A Semana epidemiológica 26, se observa que, del total de las consultas externas y urgencias por IRA notificadas en las UPGD del distrito, Virrey Solís IPS SA Clínica Divina Providencia atendió el mayor número de casos con un 11,6% (n=13.589), seguido de IPS Salud del Caribe SA con un 6,2% (n=7.354), Virrey Solís IPS SA Clínica La Providencia con un 4% (n=4.671), IPS Delta Cartagena SAS con un 3,8% (n=4.444), así sucesivamente. Ver (Tabla 6).

Tabla 6. Proporción de consultas externas y urgencias por IRA según UPGD que notifica, Semana Epidemiológica 26, Distrito de Cartagena año 2024



Fuente: Sivigila, Cartagena, 2024



DADXS

**PROGRAMA DE VIGILANCIA EN SALUD PÚBLICA
DEPARTAMENTO ADMINISTRATIVO DISTRITAL DE
SALUD DADIS**

ALEX ALBERTO TEJADA NUÑEZ
Director DADIS

MONICA JURADO MARQUEZ
Directora operativo de salud pública

EVA MASIEL PEREZ TORRES
Líder programa de vigilancia en salud pública

ELABORADO POR
DELIMIRO OLIER
Profesional Universitario