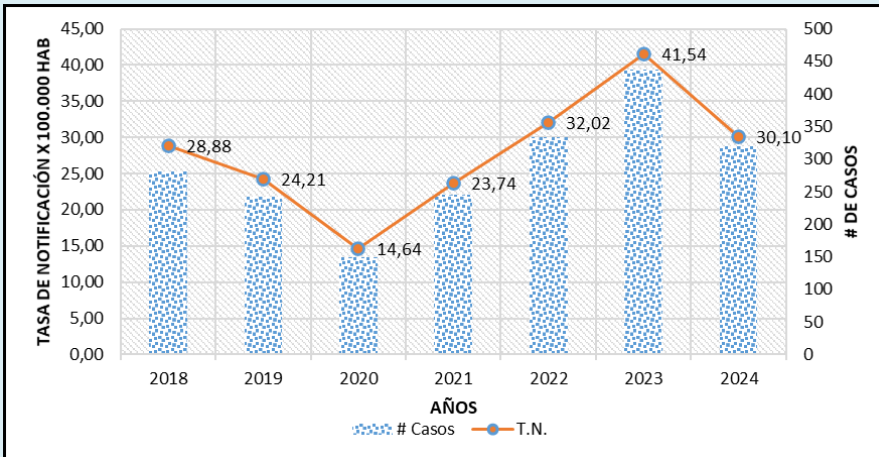


Informe de evento VIH/SIDA Y MORTALIDAD POR SIDA

Periodo
Epidemiológico VII
Semana 26
2024

NÚMERO DE CASOS **319**

Tasa de Notificación acumulada de VIH - SIDA, semana epidemiológica 26, CCartagena 2018 - 2024



Se incluyen los casos confirmados procedentes del exterior; los datos para 2024, están a semana epidemiológica 26

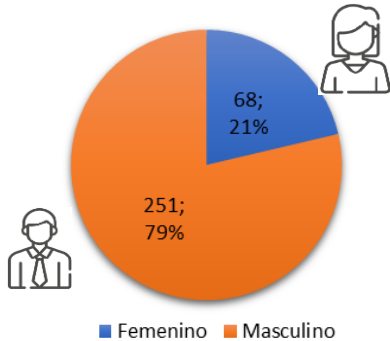
Casos y tasas de notificación VIH a semana 26 de los años 2018 - 2024.

AÑO	# Casos	VAR.	T.N.	VAR.
2018	281	↑ 14%	28,88	↑ 4%
2019	243	↑ 31%	24,21	↑ 24%
2020	149	↑ 114%	14,64	↑ 106%
2021	245	↑ 30%	23,74	↑ 27%
2022	334	↓ -4%	32,02	↓ -6%
2023	437	↓ -27%	41,54	↓ -28%
2024	319		30,10	

FUENTE: INS, Bases datos SIVIGILA años anteriores, Población DANE - Post- COVID actualizada 2024

VARIABLES DEMOGRAFICAS

Casos VIH/SIDA por Sexo

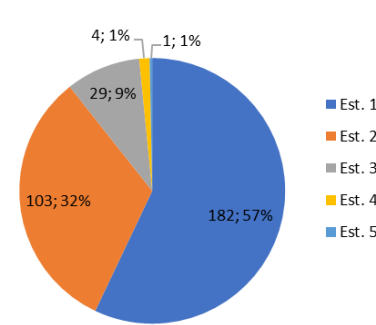


Tasa de Notificación
30,10 casos por 100.000
Habitantes

Tasa de Notificación
49,15 Casos por 100.000
hombres

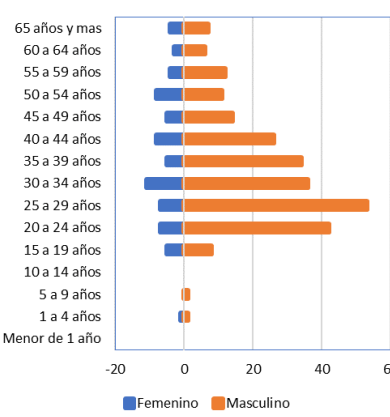
Tasa de Notificación
12,39 casos por 100.000
Mujeres

Casos VIH/SIDA por Estrato



89 % de los Casos en estratos 1 y 2 (n=285)

Casos VIH/SIDA por Sexo y Grupo Etario

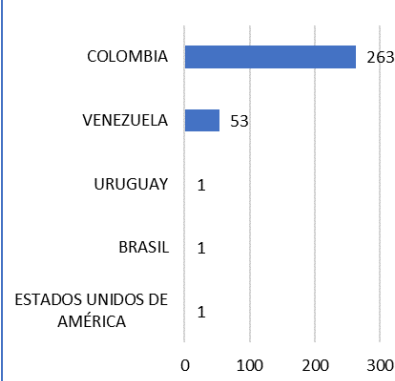


71,8% de los Casos en edades entre los 20 a 44 años.

18,8 % En grupo etario de los 25 a 29 años

0,6% de los casos en menores de 5 años

CASOS VIH/SIDA SEGUN NACIONALIDAD



82 % de los Casos de nacionalidad Colombiana

17% de los Casos de Nacionalidad Venezolana

INDICADORES DE PRESTACION

EAPB	N	%	VR
MUTUAL SER	75	24%	
COOSALUD	54	17%	
NO ASEGURADO	43	13%	
SALUD TOTAL EPS	42	13%	
NUEVA EPS	29	9%	
SANITAS EPS	20	6%	
CAJACOPI	20	6%	
SURA EPS	13	4%	
CCF DE SUCRE COMFASUCRE	5	2%	
COMPENSAR E.P.S.	3	1%	
FAMISANAR EPS	2	1%	
FUERZAS MILITARES	2	1%	
POLICIA NACIONAL	2	1%	
EMPRESA MUTUAL PARA EL DESARROLLO INTEGRAL DE LA SALUD ENDISALUD	2	1%	
FONDO DE PRESTACIONES SOCIALES DEL MAGISTERIO	1	0%	
ASOCIACION INDIGENA DEL CAUCA	1	0%	
CONVIDA EPS	1	0%	
INPEC	1	0%	
SAVIA SALUD E.P.S.	1	0%	
ANAS WAYUU EPSI	1	0%	
ECOPETROL	1	0%	
Total general	319	100%	

40,44 % de los Casos se concentran en Mutual SER y COOSALUD

13% de los Casos se encontraban sin afiliación o indeterminado al momento de la notificación

UPGD	N	%	VR
ESE CARTAGENA DE INDIA SEDE ADMINISTRATIVA	52	16%	
VIVIR BIEN IPS	31	10%	
CAMINOS IPS SAS	29	9%	
EMPRESA SOCIAL DEL ESTADO HOSPITAL UNIVERSITARIO D	26	8%	
VIRREY SOLIS IPS I CARTAGENA DE INDIAS	24	8%	
AID FOR AIDS COLOMBIA	21	7%	
QUIMIOSALUD SAS	20	6%	
AIDS HEALTHCARE FOUNDATION	9	3%	
IPS DE LA COSTA SA	8	3%	
PASTEUR LABORATORIOS CLINICOS DE COLOMBIA SA	6	2%	
OTRAS	93	29%	N/A
TOTAL	319	100%	

25 % de los Casos obedecen a pacientes diagnosticados entre ENTERRITORIO, AIDFORAID Y AHF

Informe de evento VIH/SIDA Y MORTALIDAD POR SIDA

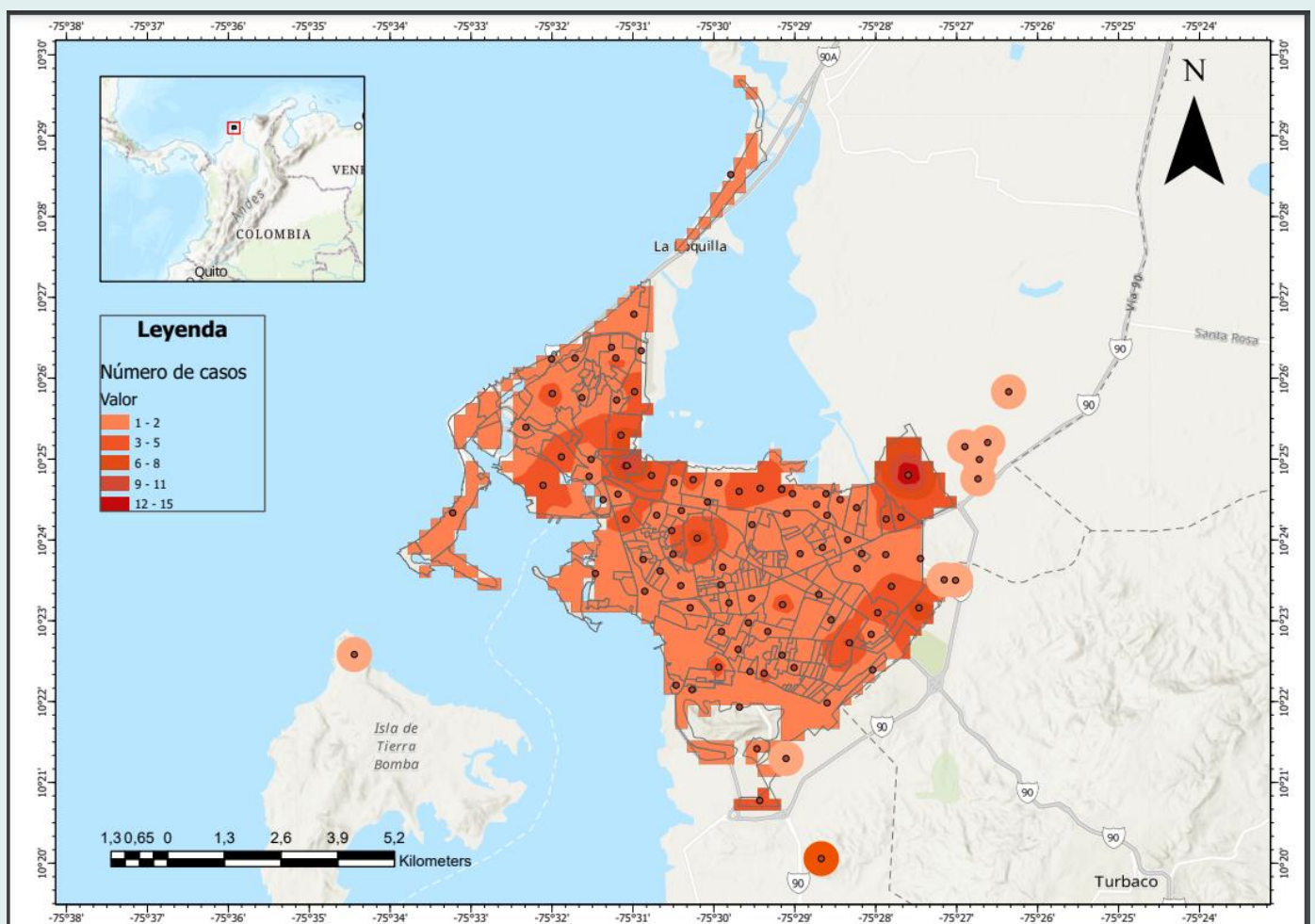
Periodo
Epidemiológico VII
Semana 26
2024

NÚMERO DE CASOS **319**

Distribución porcentual según Localidad de residencia y barrios de los casos de VIH/SIDA, Cartagena, semana epidemiológica 26 de 2024

LOCALIDAD	BARRIO	CASOS	%
DE LA VIRGEN Y TURISTICA	EL POZON	20	16%
	LA ESPERANZA	15	12%
	LA MARIA	8	6%
	OLAYA HERRERA	6	5%
	LA CANDELARIA	6	5%
	OTROS	70	56%
	TOTAL	125	39,2%
INDUSTRIAL DE LA BAHIA	SAN JOSE DE LOS CAMPANOS	8	9%
	SAN FERNANDO	7	8%
	TERNERA	5	6%
	BLAS DE LEZO	4	4%
	SAN PEDRO MARTIR	4	4%
	OTROS	62	69%
	TOTAL	90	28,2%
HISTORICA Y DEL CARIBE NORTE	ZARAGOCILLA	10	11%
	DANIEL LEMAITRE	6	7%
	SAN FRANCISCO	5	6%
	MANGA	4	4%
	PIE DE LA POPA	4	4%
	OTROS	60	67%
	TOTAL	89	27,9%
S/D	S/D	15	5%
TOTAL GENERAL		319	100%

Densidad de Kernel para casos de VIH/SIDA, Cartagena, semana epidemiológica 26 de 2024



Fuente: Coordenadas Google maps, Sivigila, INS, 2024

Fuente: Sivigila periodo epidemiológico VII, Instituto Nacional de Salud, Colombia, 2024.

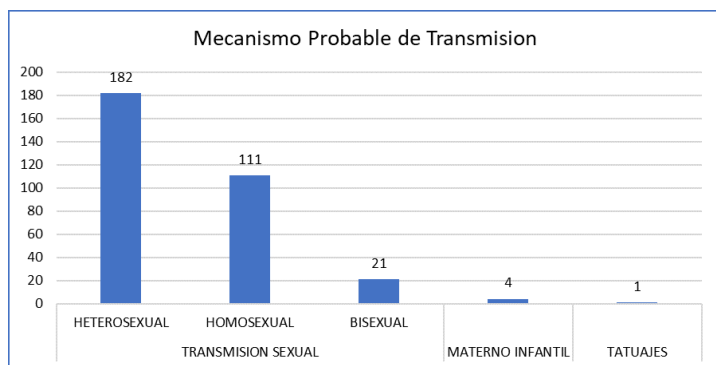
La información es notificada con periodicidad semanal por las UPGD al Instituto Nacional de Salud (INS) a través del Sistema de vigilancia en salud pública (Sivigila). El número de casos puede variar después de que se realizan el ajuste o las unidades de análisis en las ET para la clasificación final del caso.

Informe de evento VIH/SIDA Y MORTALIDAD POR SIDA

Periodo
Epidemiológico VII
Semana 26
2024

NÚMERO DE CASOS **319**

INDICADORES DEL EVENTO



98,4% Casos se dan por Transmisión Sexual

58% Casos se dan en Heterosexuales

35% Casos se dan en Homosexuales



1,3% Casos se dieron por Transmisión materno infantil

Tipo de Prueba	Casos	%
Mayores de 18 meses no gestantes	CARGA VIRAL	3 (5%)
	ELISA	12 (19%)
	PRUEBA RAPIDA	40 (63%)
	WESTERN BLOT	8 (13%)
Total	63	93%
GESTANTE	CARGA VIRAL	2 (40%)
	ELISA	1 (20%)
	PRUEBA RAPIDA	2 (40%)
	WESTERN BLOT	0 (0%)
Total	5	7%
Total general	68	100%

82,54 % Casos en mayores de 18 meses cumplen con el Algoritmo DX



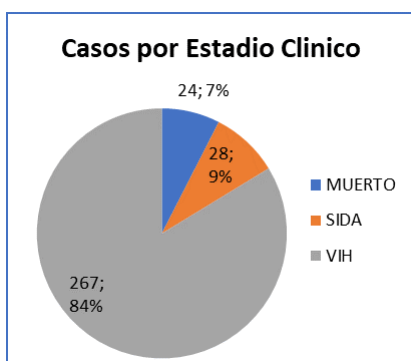
40 % de las gestantes cumplen con el Algoritmo DX

Tuberculosis	Casos Coinfeccion TB	%
PULMONAR	7	78%
EXTRAPULMONAR	2	22%
TOTAL	9	100%

A semana epidemiológica 26 se registran un total de 9 casos de coinfección VIH/Tuberculosis de los cuales el 78% son pulmonar y las T. ExtraPulmonar un 22%.



Entre semana Epidemiológica 1 a 26 el comportamiento inusual se incremento en un 30% mas de casos, teniendo como media acumulada los años 2019 a 2023.



El 84% de los casos han sido diagnosticados oportunamente en estadio VIH.

* Ficha técnica

Se han notificado 319 casos de VIH/SIDA y muerte por SIDA, presentando una disminución de 28% de los casos nuevos hasta el mismo periodo en comparación al año 2023, sin embargo, al comparar con el promedio histórico (2018-2023) presenta un incremento del 30%. La tasa de notificación acumulada para el distrito es de 30,10 casos por cada 100.000 habitantes para el año 2024 mientras que para el 2023 en el mismo periodo fue de 41,54 casos por cada 100.000 habitantes. El 79% (n=251) de los casos son del sexo masculino, El 71,8% entre 20 a 44 años, el 13% (n=43) no cuentan con afiliación o están como indeterminado. la Localidad de la virgen se presenta el mayor número de casos 39,2% n= (125), siendo la Esperanza y el Pozón los barrios con más casos. El 84% de los casos han sido diagnosticados oportunamente en estadio VIH. A la fecha se han registrado 30 defunciones representando una tasa de mortalidad 2,83 casos por cada 100.000 habitantes.

ALEX ALBERTO TEJADA NUÑEZ
Director DADIS

EVA MASIEL PEREZ TORRES
Líder programa de vigilancia en salud pública

JULIO F. BENAVIDES OSORIO
Referente VIH/SIDA y COVID-19
Correo electrónico: jfbenavides89@gmail.com
Vigilancia en Salud Publica
DADIS