



VIOLENCIA DE GÉNERO E INTRAFAMILIAR

Semana epidemiológica 1 a 26 Cartagena, 2024



888

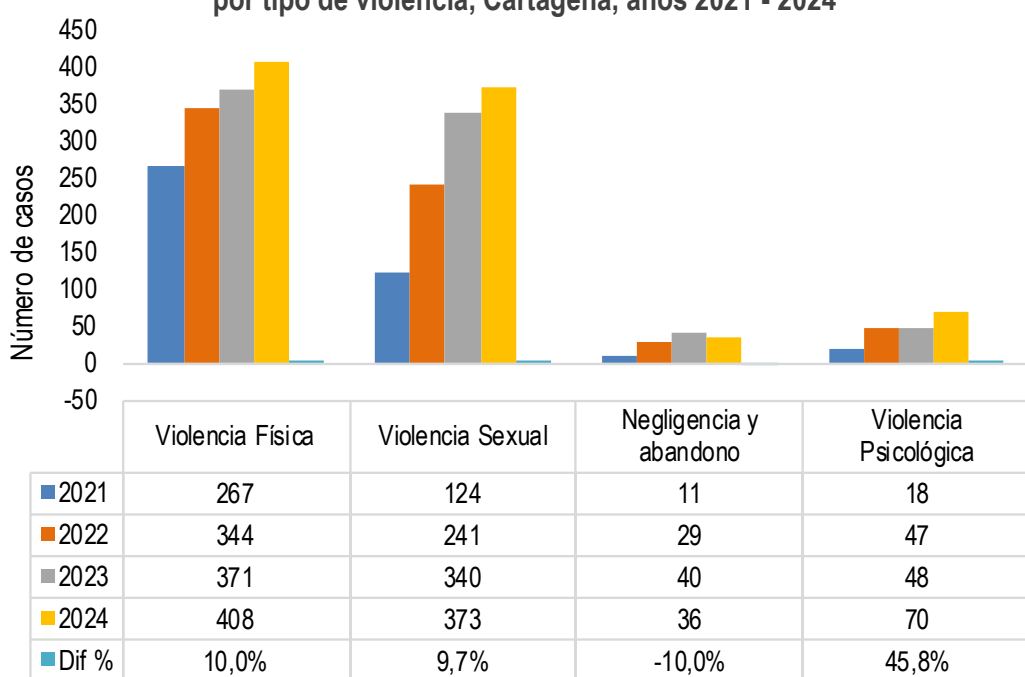
No. de casos
Sospechosos

¿Cómo se
comporta el
evento?

11%

Con relación al número de
casos respecto al mismo
periodo del año 2023

Notificación de casos sospechosos de violencia de género e intrafamiliar
por tipo de violencia, Cartagena, años 2021 - 2024



Tipos de violencia



Física
45,9%
408 Casos



Sexual
42,0%
373 Casos

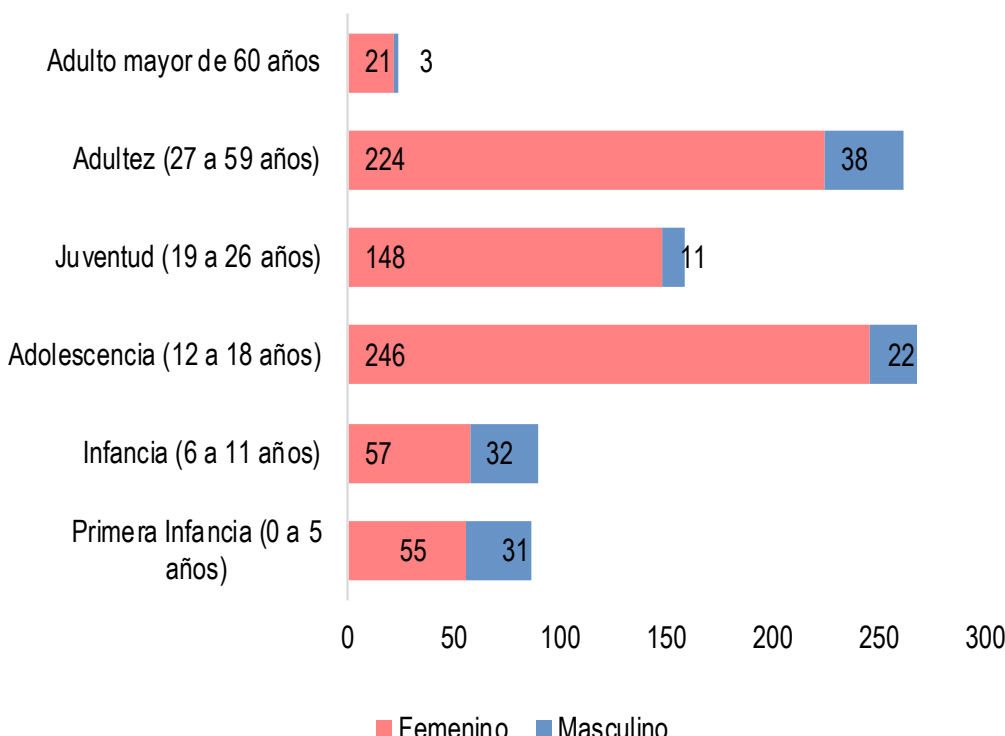


Negligencia y abandono
4,1%
36 Casos



Psicológica
7,9%
70 Casos

Casos de violencia de género e intrafamiliar según sexo y curso de vida



84,6%

751



15,4%

137



Comportamiento variables de interés

Proporción de casos sospechosos de violencia de género e intrafamiliar según grupo de edad y sexo de la víctima y relación con el agresor, Cartagena, 2024.

Tipo de violencia	Menor de edad	Mayor de edad	Mujer	Hombre	Agresor familiar	Agresor no familiar
Física	7,8%	38,2%	39,2%	6,8%	38,9%	7,1%
Psicológica	2,8%	5,1%	7,1%	0,8%	7,2%	0,7%
Negligencia	3,7%	0,3%	1,2%	2,8%	3,5%	0,6%
Sexual	33,3%	8,7%	36,9%	5,1%	19,1%	22,9%
Total	47,6%	52,3%	84,5%	15,4%	68,7%	31,2%

Proporción de atenciones en salud realizadas hasta la notificación de los casos al sivigila según tipo de violencia.

Atención en salud	Violencia física	Violencia Psicológica	Negligencia y abandono	Violencia sexual
Profilaxis VIH *				60,8%
Profilaxis HB *				59,2%
Otras profilaxis *				58,4%
Anticoncepción de emergencia *				20,8%
Salud Mental	64,0%	80,0%	69,4%	88,7%
Remisión a Protección	36,5%	40,0%	66,7%	68,4%
Informe a autoridades	60,0%	51,4%	66,7%	71,8%

* Se calcula en casos de violencia sexual que impliquen riesgo de ITS o embarazo.



DADXS

VIOLENCIA DE GÉNERO E INTRAFAMILIAR

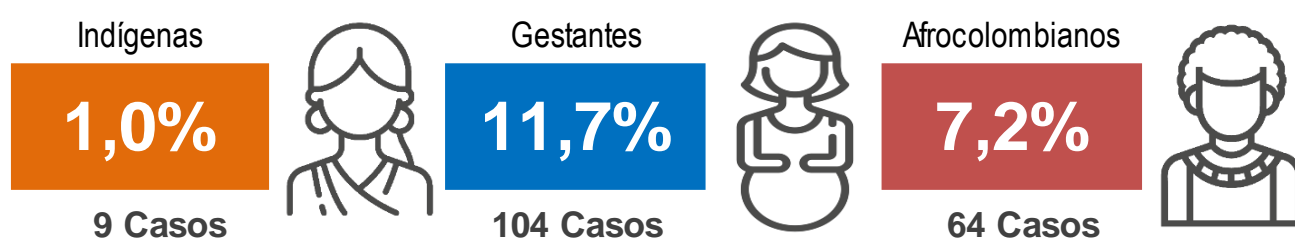
Semana epidemiológica 1 a 26 Cartagena, 2024



888

No. de casos
Sospechosos

Casos de violencia de género e intrafamiliar, según grupos especiales, Cartagena, 2024.



Casos de violencia de género e intrafamiliar, según escenario de ocurrencia, Cartagena, 2024.

Escenario	Violencia física	Violencia Psicológica	Negligencia y abandono	Violencia sexual
Vía pública	60	4	2	25
Vivienda	310	61	29	244
Establecimiento educativo	4	0	0	10
Lugar de trabajo	5	0	0	0
Otro	15	5	5	79
Comercio y áreas de servicios (Tienda, centro comercial, etc).	4	0	0	5
Otros espacios abiertos (bosques, potreros, etc).	1	0	0	3
Lugares de esparcimiento con expendido de alcohol.	9	0	0	5
Institución de salud	0	0	0	2
Área deportiva y recreativa	0	0	0	0

Fuente. Sistema de Vigilancia en Salud Pública, SIVIGILA.

Variación porcentual de casos y tasa de incidencia de intento de suicidio por año

UPGD notificadoras

Año	Casos	Var. de casos frente al año anterior	Tasa de incidencia por 100 mil hab.
2020	322	175,8%	31,6
2021	420	111,4%	40,7
2022	661	34,3%	63,4
2023	799	11,1%	75,9
2024	888	-	83,8

Fuente. Sistema de Vigilancia en Salud Pública, SIVIGILA.

Del total de UPGD
181
82 UPGD
888 Casos

Casos por localidades y modalidad de la violencia, distrito de Cartagena, 2024

Modalidad de la violencia	Localidades		
	De la Virgen y Turística	Histórica y del Caribe Norte	Industrial y de la Bahía
Física	182	83	138
Psicológica	30	12	26
Negligencia y abandono	12	10	14
Acoso sexual	30	11	14
Acceso carnal	54	30	38
Explotación sexual	1	2	0
Trata de personas	0	0	0
Actos sexuales	59	39	44
Otras violencias sexuales	24	13	14
Mutilación genital	0	0	0





VIOLENCIA DE GÉNERO E INTRAFAMILIAR

Semana epidemiológica 1 a 26 Cartagena, 2024



888

No. de casos
Sospechosos

Casos por localidades y principales barrios, distrito de Cartagena, 2024

Localidad	Barrios	Casos	%
DE LA VIRGEN Y TURISTICA	OLAYA HERRERA	99	25,3%
	EL POZON	50	12,8%
	BAYUNCA	37	9,4%
	LAMARIA	19	4,8%
	LA ESPERANZA	18	4,6%
	CIUDAD BICENTENARIO	17	4,3%
	LABOQUILLA	14	3,6%
	REPUBLICA DEL LIBANO	13	3,3%
	BOSTON	12	3,1%
	VILLAS DE ARANJUEZ	11	2,8%
	OTROS	102	26,0%
TOTAL		392	100,0%
HISTORICA Y DEL CARIBE NORTE	SAN FRANCISCO	14	7,0%
	TORICES	12	6,0%
	BARRIO ESPAÑA	12	6,0%
	EL BOSQUE	11	5,5%
	BARU	9	4,5%
	DANIEL LEMAITRE	8	4,0%
	PIEDRA DE BOLIVAR	8	4,0%
	TIERRA BOMBA	7	3,5%
	NUEVO BOSQUE	7	3,5%
	ZARAGOCILLA	7	3,5%
	OTROS	105	52,5%
TOTAL		200	100,0%
INDUSTRIAL Y DE LA BAHIA	NELSON MANDELA	46	15,9%
	SAN FERNANDO	28	9,7%
	SAN JOSE DE LOS CAMPANOS	18	6,2%
	ARROZ BARATO	12	4,2%
	BLAS DE LEZO	11	3,8%
	PASACABALLOS	8	2,8%
	ALBORNOZ	8	2,8%
	LA CONSOLATA	7	2,4%
	EL CAMPESTRE	7	2,4%
	EL SOCORRO	7	2,4%
	OTROS	137	47,4%
TOTAL		289	100,0%

Fuente. Sistema de Vigilancia en Salud Pública, SIVIGILA.

Principales UPGD notificadoras

UPGD	Número de casos	% de casos
HOSPITAL INFANTIL NAPOLEON FRANCO PAREJA	177	20%
VIRREY SOLIS IPS SA CLINICA DIVINA PROVIDENCIA	47	5%
ASOCIACION PRO BIENESTAR DE LA FAMILIA COLOMBIANA	46	5%
CAMINOS IPS SAS	39	4%
EMPRESA SOCIAL DEL ESTADO CLINICA MATERNIDAD RAFAE	39	4%
CENTRO DE SALUD CON CAMA OLAYA HERRERA	37	4%
GESTION SALUD SASSAN FERNADO	35	4%
CENTRO DE SALUD LIBANO	29	3%
CENTRO HOSPITALARIO SERENA DEL MAR SA	27	3%
UNIDAD FUNCIONAL DE ATENCION BLAS DE LEZO	23	3%
OTRAS UPGD	389	44%
TOTAL	888	100%

Fuente. Sistema de Vigilancia en Salud Pública, SIVIGILA.



VIOLENCIA DE GÉNERO E INTRAFAMILIAR

Semana epidemiológica 1 a 26 Cartagena, 2024



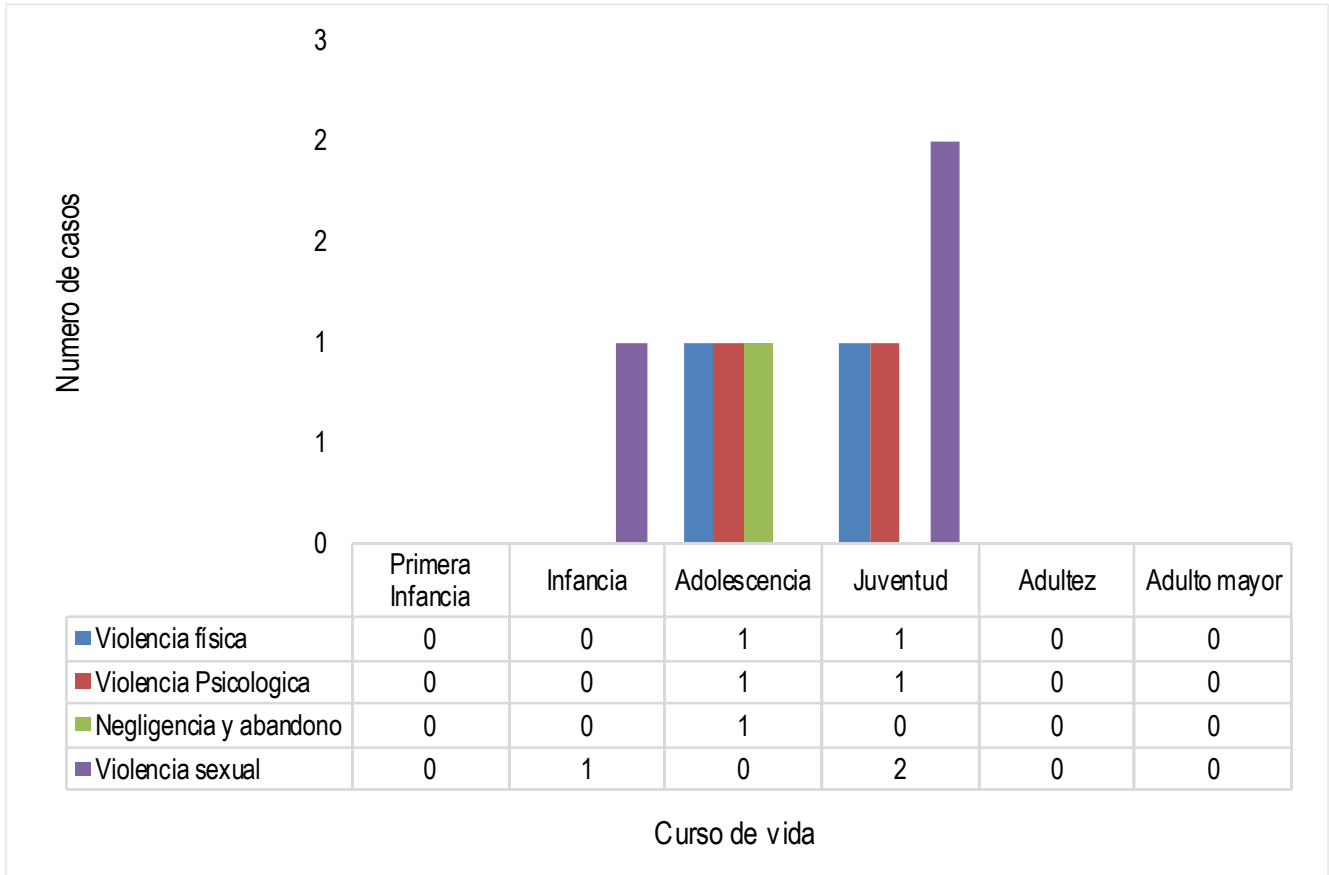
888

No. de casos
Sospechosos

Análisis especial

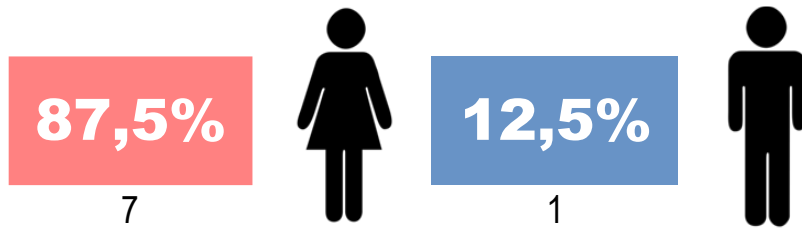
Casos de violencia de género e intrafamiliar, coincidentes con intento de suicidio, Cartagena, 2024.

Casos por curso de vida y tipo de violencia

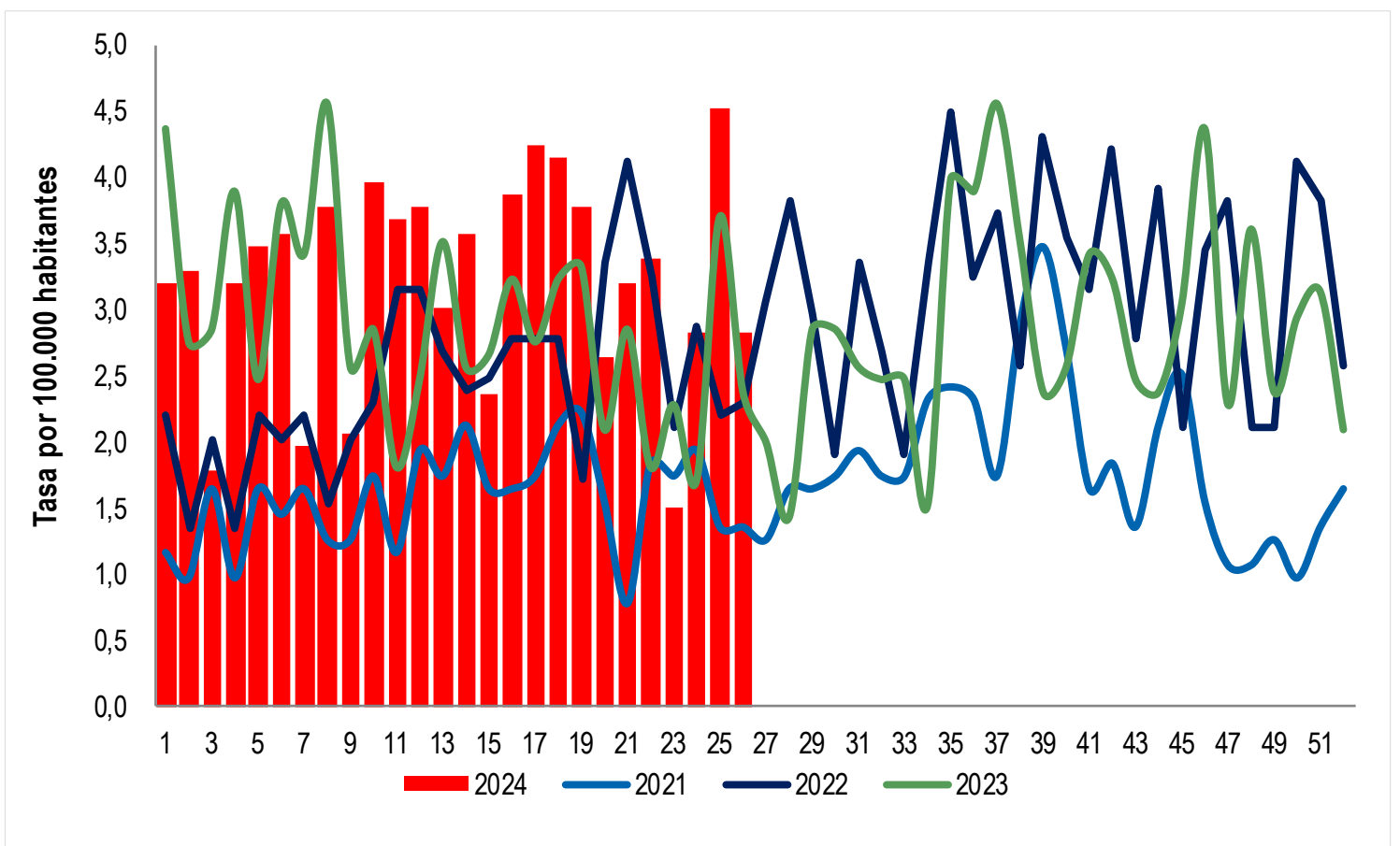


Fuente. Sistema de Vigilancia en Salud Pública, SIVIGILA.

Casos por sexo



Tasa de incidencia de violencia de genero e intrafamiliar Distrito de Cartagena, años 2021-2024



Año / SE	1	2	3	4	5	6	7	8	9	10	11	12	13	14	15	16	17	18	19	20	21	22	23	24	25	26	27	28	29	30	31	32	33	34	35	36	37	38	39	40	41	42	43	44	45	46	47	48	49	50	51	52	Total
2021	12	10	17	10	17	15	17	13	13	18	12	20	18	22	17	17	18	22	23	16	8	19	18	20	14	14	13	17	17	18	20	18	18	24	25	24	18	30	36	28	17	19	14	22	26	16	11	11	13	10	14	17	916
2022	23	14	21	14	23	21	23	16	21	24	33	33	28	25	26	29	29	18	35	43	34	22	30	23	24	32	40	31	20	35	28	20	35	47	34	39	27	45	37	33	44	29	41	22	36	40	22	22	43	40	27	1530	
2023	46	29	30	41	26	40	36	48	27	30	19	26	37	27	28	34	29	34	35	22	30	19	24	18	39	25	21	15	30	30	27	26	26	16	42	41	48	37	25	27	36	34	26	25	32	46	24	38	25	31	33	22	1582
2024	34	35	19	34	37	38	21	40	22	42	39	40	32	38	25	41	45	44	40	28	34	36	16	30	48	30	0	0	0	0	0	0	0	0	0	0	0	0	0	0	0	0	0	0	0	0	0	0	0	0	0	888	

Fuente. Sistema de Vigilancia en Salud Pública, SIVIGILA, proyección de población DANE.



DADXS



VIOLENCIA DE GÉNERO E INTRAFAMILIAR

Semana epidemiológica 1 a 26 Cartagena, 2024



888

No. de casos
Sospechosos

Ficha técnica

Incidencia de violencia de género e intrafamiliar: Numerador: Número de casos de violencia de género e intrafamiliar ocurridos durante el año epidemiológico 2024. Denominador: proyección de población DANE 2024. Coeficiente multiplicador: 100.000.

Nivel de desagregación: Municipio de residencia y tipo de violencia (física, psicológica, sexual, negligencia y abandono).

Profilaxis ITS: Numerador: casos de acceso carnal, explotación sexual y trata de personas que recibieron profilaxis. Denominador: total de casos de acceso carnal, explotación sexual y trata de personas que consultaron dentro de las 72 horas de ocurrido el hecho. Coeficiente multiplicador: 100. Nivel de desagregación: Tipo de profilaxis (VIH, HB y otras).

Anticoncepción de emergencia: Numerador: casos de acceso carnal, explotación sexual y trata de personas en mujeres en edad fértil y que recibieron anticoncepción de emergencia. Denominador: total de casos de acceso carnal, explotación sexual y trata de personas en mujeres en edad fértil que consultaron dentro de las 72 horas de ocurrido el hecho. Coeficiente multiplicador: 100.

Atención en salud mental, remisión a protección e informe a autoridades: Numerador: Número de casos que recibieron la atención en salud. Denominador: total de casos notificados. Coeficiente multiplicador: 100. Nivel de desagregación: Tipo de atención (salud mental, remisión a protección, e informe a autoridades) y tipo de violencia (física, psicológica, sexual y negligencia y abandono).

PROGRAMA DE VIGILANCIA EN SALUD PÚBLICA
DEPARTAMENTO ADMINISTRATIVO DISTRITAL DE
SALUD DADIS



ALEX ALBERTO TEJADA NÚÑEZ
Director DADIS

MÓNICA JURADO MÁRQUEZ
Directora Operativa

EVA MASIEL PÉREZ TORRES
Líder Programa de Vigilancia en Salud Pública



Elaborado por
ROSSANA COGOLLO OSPINO
Contratista, Referente Violencia de Genero e Intrafamiliar
rcogollo.vspdadis@gmail.com

