

# MORBILIDAD POR IRAG

## Semana Epidemiológica 27 - 2024



**2804**  
No. de casos



### 1. COMPORTAMIENTO VIGILANCIA MORBILIDAD POR IRAG

En la semana epidemiológica 27 del 2024 y luego de comparar con el año anterior se observa que la proporción de IRAG y del total de hospitalizaciones por todas las causas en las UPGD del distrito es del 8%, lo cual muestra un aumento del 1,2%. Se observa las atenciones brindadas para este servicio en la mayoría son menores de 5 años , siendo mas alta en los niños con edad de 2 a 4 años con un 38,6%. Ver (tabla 1).

**Tabla 1. Proporción de hospitalizaciones por IRAG en sala general del total de hospitalizaciones por todas las causas por grupos de edad – Semana epidemiológica 27, Distrito de Cartagena años 2023-2024**

HOSPITALIZACION	< 1 año	1 año	2 a 4 años	5 a 19 años	20 a 39 años	40 a 59 años	> 60 años	Total
Hospitalizacion por IRAG 2023	325	270	554	515	121	137	445	2367
Hospitalizacion por IRAG 2024	166	280	752	934	118	126	428	2804
Hospitalizacion por todas las causas 2023	1013	718	1592	3748	10563	7508	9765	34907
Hospitalizacion por todas las causas 2024	1188	915	1948	4230	9923	6919	9733	34856
% Hospitalizados por IRAG 2023	13,7	11,4	23,4	39,5	5,1	5,8	18,1	6,8
% Hospitalizados por IRAG 2024	5,9	10,0	26,8	33,3	4,2	4,5	15,9	8,0
Propoción IRAG en hospitalización general / Total por todas las causas 2023	32,1	37,6	34,8	13,7	1,1	1,8	4,6	6,8
Propoción IRAG en hospitalización general / Total por todas las causas 2024	14,0	30,6	38,6	22,1	1,2	1,8	4,4	8,0

Fuente: Sivigila, Cartagena, 2024

COMO SE COMPORTA EL  
EVENTO

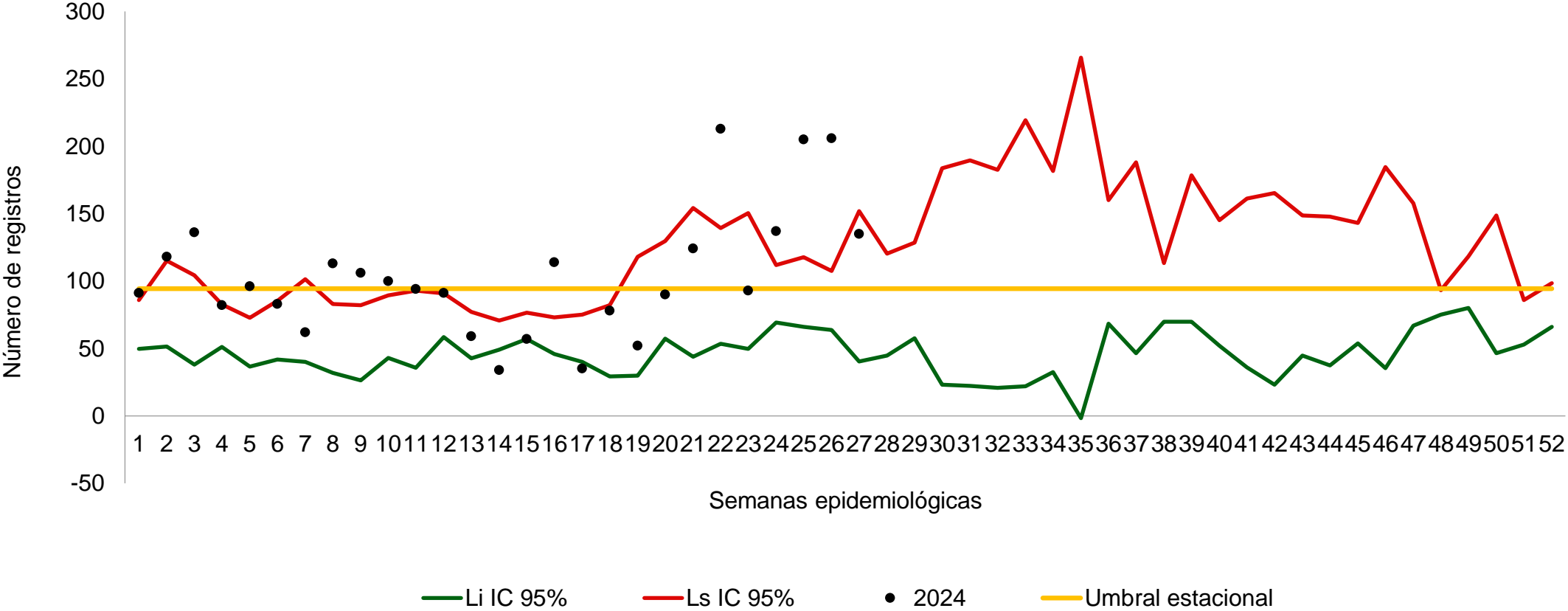
2024: 2804

2023: 2367

# CANAL ENDÉMICO HOSPITALIZACIONES POR IRAG EN SALA GENERAL SEMANA EPIDEMIOLÓGICA 27 EN EL DISTRITO DE CARTAGENA AÑO 2024

Observando el comportamiento de IRAG en el servicio de hospitalización a semana epidemiológica 27 nos encontramos en zona de ALERTA. Ver (Grafica 1)

Grafica 1. Canal Endémico Hospitalizaciones por IRAG en sala General hasta semana epidemiológica 27  
Distrito de Cartagena año 2024



Fuente: Sivigila, Cartagena, 2024

# COMPORTAMIENTO DE LAS HOSPITALIZACIONES POR IRAG EN UCI SEMANA EPIDEMIOLÓGICA 27, DISTRITO DE CARTAGENA, DURANTE LOS AÑOS 2023- 2024

En la Semana Epidemiológica 27 del 2024 y luego de comparar con el año anterior se observa que la proporción de IRAG y del total de hospitalizaciones en UCI por todas las causas en las UPGD del distrito es del 8,2%, lo cual muestra una disminución del 2,5%. Se observa las atenciones brindadas para este servicio fueron en la mayoría en menores de 5 años, siendo mas alta en los niños de 1 año de edad con el 46,7%. Ver (tabla 2).

**Tabla 2. Proporción de hospitalizaciones por IRAG en UCI del total de hospitalizaciones por todas las causas por grupos de edad, Semana Epidemiológica 27, Distrito de Cartagena años 2023-2024.**

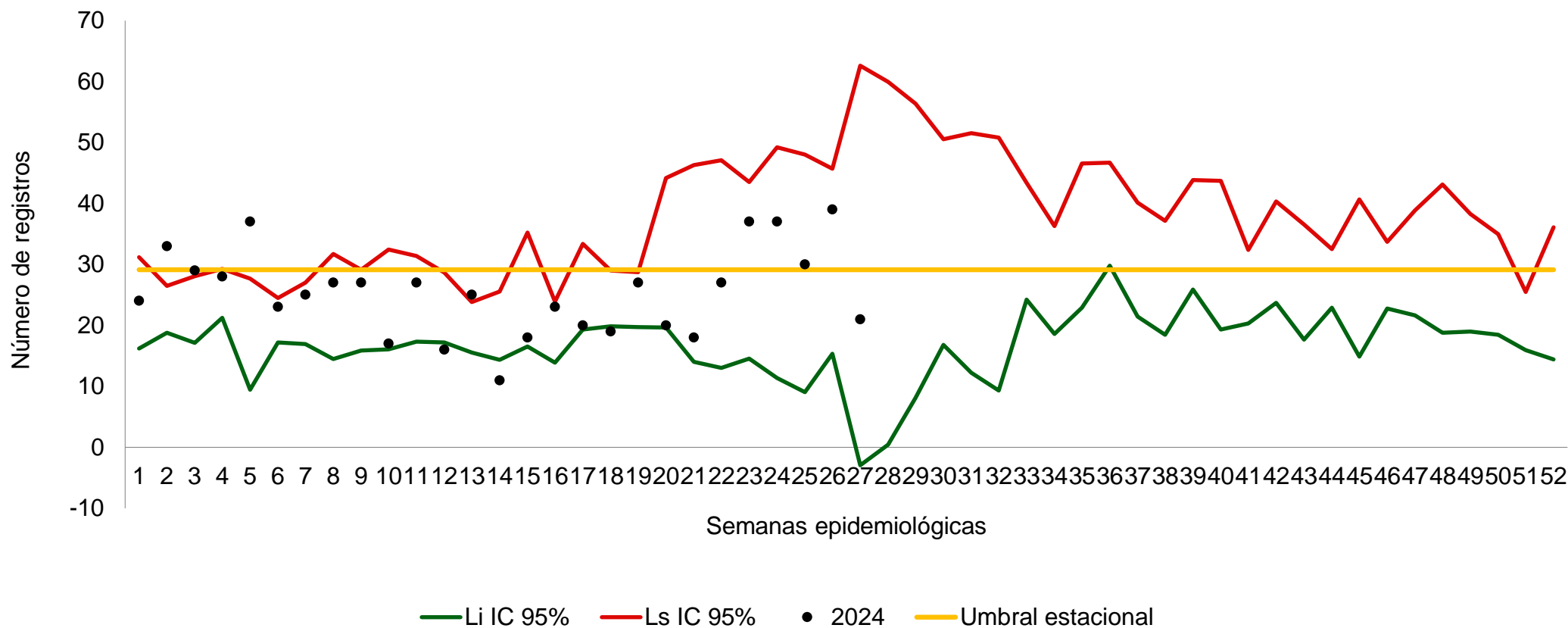
Unidad de Cuidados Intensivos	< 1 año	1 año	2 a 4 años	5 a 19 años	20 a 39 años	40 a 59 años	> 60 años	Total
IRAG UCI 2023	39	84	164	199	20	40	233	779
IRAG UCI 2024	53	64	81	88	38	72	289	685
UCI por todas las causas 2023	520	168	293	448	1059	1370	3404	7262
UCI por todas las causas 2024	336	137	220	450	1251	1811	4107	8312
% IRAG UCI 2023	5,0	10,8	21,1	25,5	2,6	5,1	29,9	10,7
% IRAG UCI 2024	6,8	8,2	10,4	11,3	4,9	9,2	37,1	8,2
Propoción IRAG en hospitalización en UCI / Total por todas las causas 2023	7,5	50,0	56,0	44,4	1,9	2,9	6,8	10,7
Propoción IRAG en hospitalización en UCI / Total por todas las causas 2024	15,8	46,7	36,8	19,6	3,0	4,0	7,0	8,2

Fuente: Sivigila, Cartagena, 2024

# CANAL ENDÉMICO HOSPITALIZACIONES POR IRAG EN UCI SEMANA EPIDEMIOLÓGICA 27, DISTRITO DE CARTAGENA AÑO 2024

Observando el comportamiento de IRAG en el servicio de UCI a semana epidemiológica 27 nos encontramos en zona de SEGURIDAD, lo cual muestra tendencia a la disminución en el número de casos. Ver (Grafica 2)

Grafica 2. Canal Endémico Hospitalizaciones por IRAG en UCI Semana Epidemiológica 27, Distrito de Cartagena año 2024



Fuente: Sivigila, Cartagena, 2024

# COMPORTAMIENTO DE LAS CONSULTAS EXTERNAS Y URGENCIAS POR IRA DISTRITO DE CARTAGENA, SEMANA EPIDEMIOLÓGICA 27, DURANTE LOS AÑOS 2023- 2024

En la Semana epidemiológica 27 del 2024 y luego de comparar con el año anterior se observa que la proporción de IRA y del total de casos atendidos en consulta externa y urgencias por todas las causas en la UPGD del distrito es del 5,5%, mostrando una disminución 0.2%. De las atenciones para servicio de consulta externa y Urgencia por IRA se observa que las atenciones brindadas para este servicio, fueron en la mayoría en menores de 5 años, siendo mas alta en los niños de un año de edad de 2 a 4 años con un porcentaje de 15,9%. Ver (Tabla 3).

**Tabla 3. Proporción de consultas externas y urgencias por IRA del total de consultas externas y urgencias en la UPGD por grupos de edad, Semana Epidemiológica 27, Distrito de Cartagena años 2023-2024**

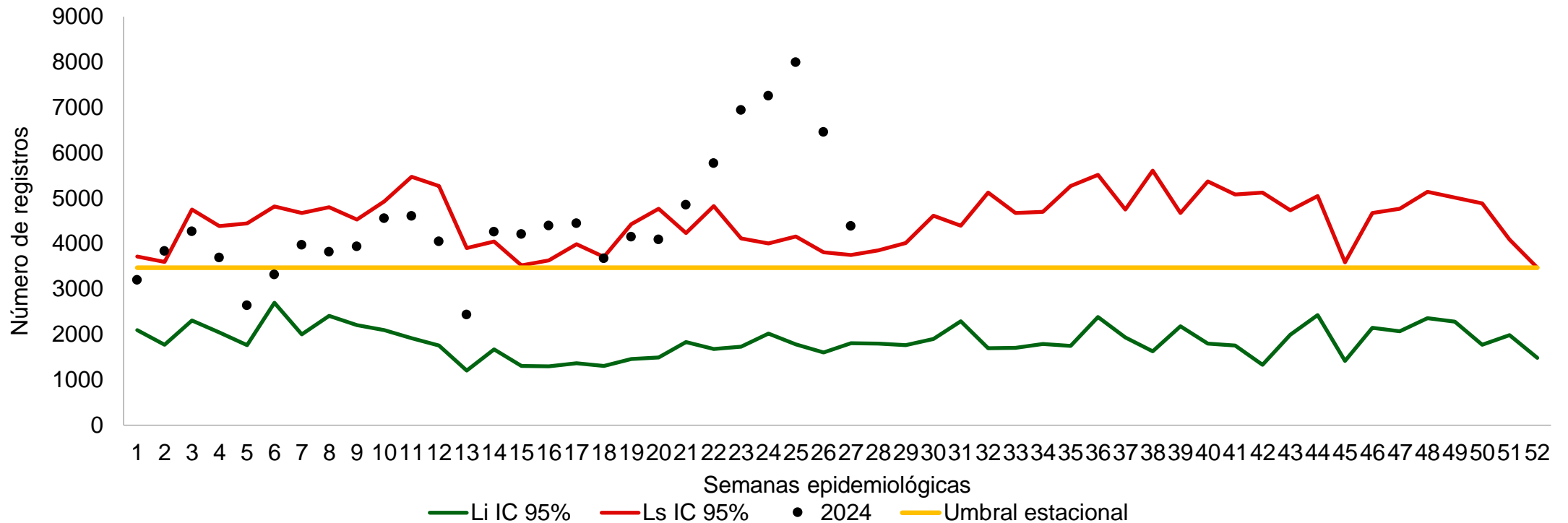
CONSULTA EXTERNA	< 1 año	1 año	2 a 4 años	5 a 19 años	20 a 39 años	40 a 59 años	> 60 años	Total
IRA por Consulta Externa y Urgencia 2023	8419	10392	22690	30283	25521	18920	14719	130944
IRA por Consulta Externa y Urgencia 2024	8032	8900	17538	24688	27966	19510	14493	121127
Consultas Externas y Urgencias por todas las causas 2023	69937	63053	120498	331599	642773	568831	503039	2299730
Consultas Externas y Urgencias por todas las causa 2024	72749	63889	109980	308015	585054	534681	541662	2216030
%Consultas Externas y Urgencias por todas las causa 2023	6,4	7,9	17,3	23,1	19,5	14,4	11,2	5,7
%Consultas Externas y Urgencias por todas las causa 2024	6,1	6,8	13,4	18,9	21,4	14,9	11,1	5,5
Propoción IRA en consulta externa y urgencias / Total por todas las causas 2023	12,0	16,5	18,8	9,1	4,0	3,3	2,9	5,7
<b>Propoción IRA en consulta externa y urgencias / Total por todas las causas 2024</b>	<b>11,0</b>	<b>13,9</b>	<b>15,9</b>	<b>8,0</b>	<b>4,8</b>	<b>3,6</b>	<b>2,7</b>	<b>5,5</b>

Fuente: Sivigila, Cartagena, 2024

# CANAL ENDÉMICO CONSULTAS EXTERNAS Y URGENCIAS POR IRA, SEMANA EPIDEMIOLÓGICA 27, DISTRITO DE CARTAGENA AÑO 2024

Observando el comportamiento de casos atendidos en servicio de Consultas externas y Urgencia por IRA Semana epidemiológica 27 del 2024, se encuentran 7 semanas consecutiva que se ubicaron por encima del limite superior histórico esperado, encontrándose en zona de BROTE, desde la semana epidemiológica 21 hasta la 27 siendo la antepenúltima con mayor numero de casos. Desde el programa de VSP se articula con el programa de infancia donde se realizan intervenciones a las IPS para intensificar la vigilancia de IRA en el Distrito de Cartagena llevando los 3 mensajes claves a los cuidadores, enfatizando en la población menor de 5 años. Siendo esta la mas afectada. Ver (Grafica 3).

Grafica 3. Canal Endémico consultas externas y Urgencias por IRA Semana Epidemiológica 27, Distrito de Cartagena año 2024.

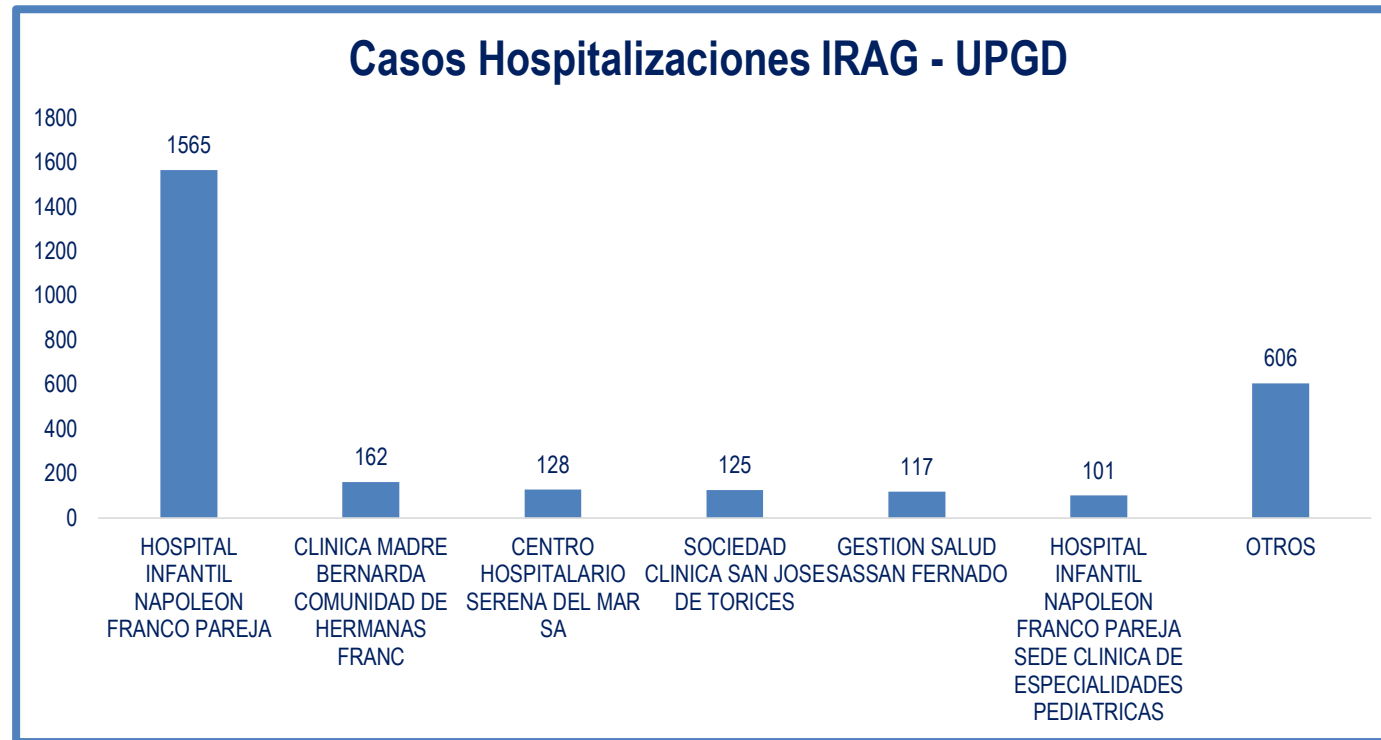


Fuente: Sivigila, Cartagena, 2024

# COMPORTAMIENTO DE HOSPITALIZACIONES POR IRAG EN SALA GENERAL SEGÚN UPGD QUE NOTIFICA SEMANA EPIDEMIOLÓGICA 27, DISTRITO DE CARTAGENA AÑO 2024

A Semana epidemiológica 27, se observa que del total de las hospitalizaciones notificadas en Sala general por IRAG en las UPGD del distrito, Hospital Infantil Napoleón Franco Pareja con 55,8% (n=1565), Clínica Madre Bernarda Comunidad De Hermanas Franciscanas con 5,8% (n= 162), Centro Hospitalario Serena Del Mar SA con 4,6% (n=128), así respectivamente. Ver (Tabla 4).

Tabla 4. Proporción de hospitalizaciones por IRAG en sala general según UPGD Semana Epidemiológica 27, Distrito de Cartagena año 2024.

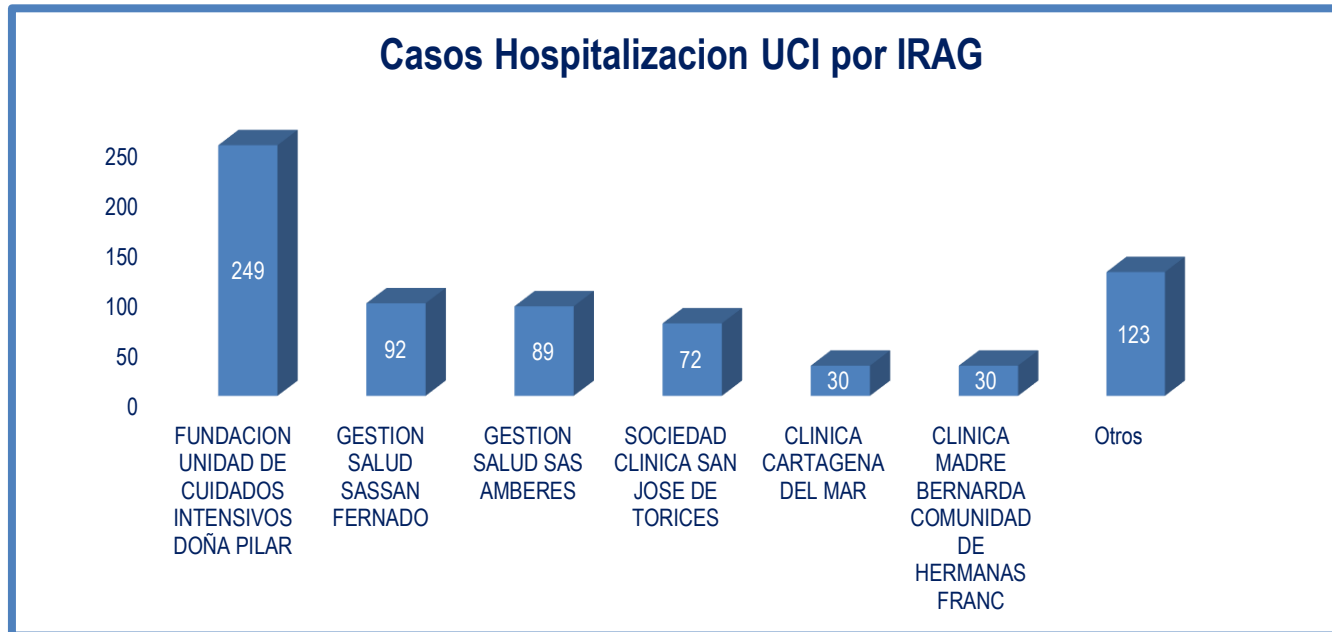


Fuente: Sivigila, Cartagena, 2024

# COMPORTAMIENTO DE HOSPITALIZACIONES POR IRAG EN UCI SEGÚN UPGD QUE NOTIFICA SEMANA EPIDEMIOLÓGICA 27, DISTRITO DE CARTAGENA AÑO 2024

A Semana epidemiológica 27, se observa que del total de las hospitalizaciones notificadas en UCI por IRAG en las UPGD del distrito, fundación unidad de cuidados intensivos Doña Pilar con 36,4% (n=249), Gestión salud SAS San Fernando con 13,4% (n=92), Gestión salud SAS Amberes con 13% (n= 89), Sociedad Clínica San José de torices con 10,5% (n=72), así sucesivamente. Ver (Tabla 5).

Tabla 5. Proporción de hospitalizaciones por IRAG en UCI según UPGD que notifica Semana Epidemiológica 27, Distrito de Cartagena año 2024.



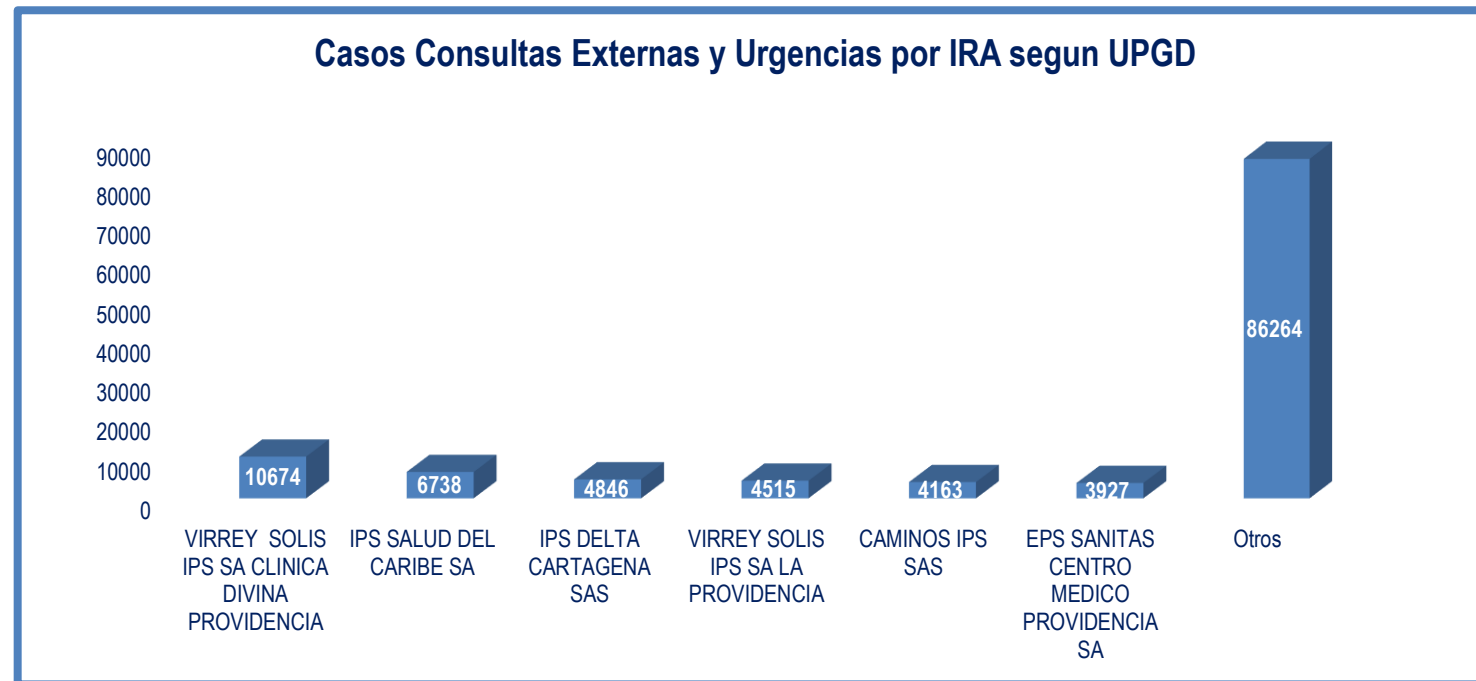
Fuente: Sivigila, Cartagena, 2024



# COMPORTAMIENTO CONSULTAS EXTERNAS Y URGENCIAS POR IRA SEGÚN UPGD QUE NOTIFICA SEMANA EPIDEMIOLÓGICA 27, DISTRITO DE CARTAGENA, AÑO 2024

A Semana epidemiológica 27, se observa que, del total de las consultas externas y urgencias por IRA notificadas en las UPGD del distrito, Virrey Solís IPS SA Clínica Divina Providencia atendió el mayor número de casos con un 8,8% (n=10674), seguido de IPS Salud del Caribe SA con un 5,6% (n=6.738), Virrey Solís IPS SA Clínica La Providencia con un 4% (n=4.846), IPS Delta Cartagena SAS con un 3,7% (n=4.515), así sucesivamente. Ver (Tabla 6).

Tabla 6. Proporción de consultas externas y urgencias por IRA según UPGD que notifica, Semana Epidemiológica 27, Distrito de Cartagena año 2024



Fuente: Sivigila, Cartagena, 2024



**DAD**XS

**PROGRAMA DE VIGILANCIA EN SALUD PÚBLICA  
DEPARTAMENTO ADMINISTRATIVO DISTRITAL DE  
SALUD DADIS**

**ALEX ALBERTO TEJADA NUÑEZ**  
Director DADIS

**MONICA JURADO MARQUEZ**  
Directora operativo de salud pública

**EVA MASIEL PEREZ TORRES**  
Líder programa de vigilancia en salud pública

ELABORADO POR  
**DELIMIRO OLIER**  
Profesional Universitario