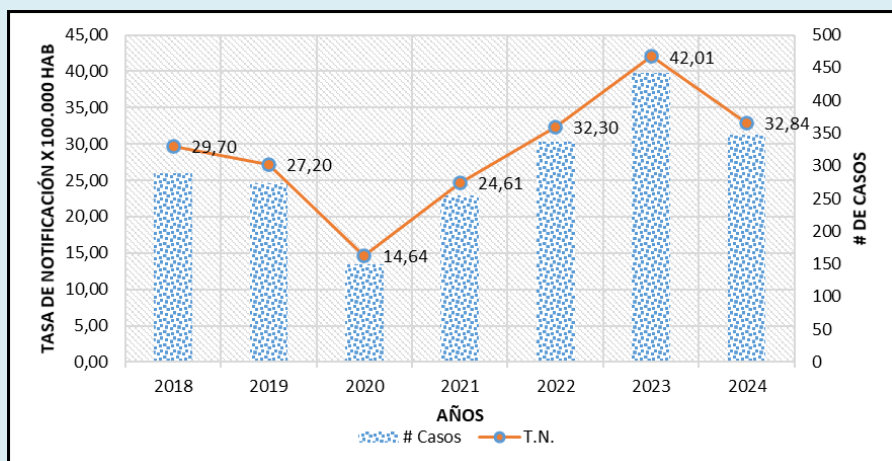


# Informe de evento VIH/SIDA Y MORTALIDAD POR SIDA

Periodo  
Epidemiológico VII  
Semana 27  
2024

NÚMERO DE CASOS **348**

Tasa de Notificación acumulada de VIH - SIDA, semana epidemiológica 27, CCartagena 2018 - 2024



\*Se incluyen los casos confirmados procedentes del exterior; los datos para 2024, están a semana epidemiológica 27\*

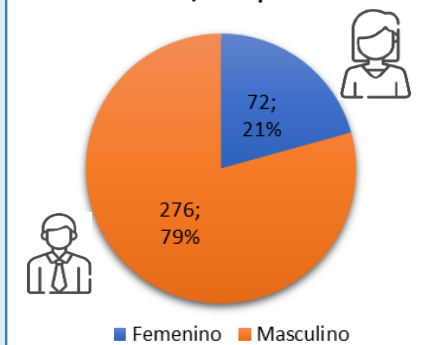
Casos y tasas de notificación VIH a semana 27 de los años 2018 - 2024.

AÑO	# Casos	VAR.	T.N.	VAR.
2018	289	↑ 20%	29,70	↑ 11%
2019	273	↑ 27%	27,20	↑ 21%
2020	149	↑ 134%	14,64	↑ 124%
2021	254	↑ 37%	24,61	↑ 33%
2022	337	↑ 3%	32,30	↑ 2%
2023	442	↓ -21%	42,01	↓ -22%
2024	348		32,84	

FUENTE: INS, Bases datos SIVIGILA años anteriores, Población DANE - Post- COVID actualizada 2024

## VARIABLES DEMOGRAFICAS

Casos VIH/SIDA por Sexo

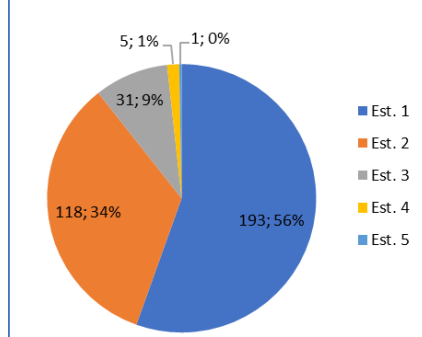


Tasa de Notificación  
32,84 casos por 100.000  
Habitantes

Tasa de Notificación  
54,04 Casos por 100.000  
hombres

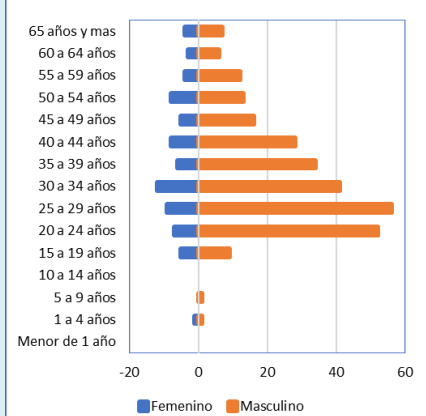
Tasa de Notificación  
13,12 casos por 100.000  
Mujeres

Casos VIH/SIDA por Estrato



89 % de los Casos en estratos 1 y 2 (n=311)

Casos VIH/SIDA por Sexo y Grupo Etario

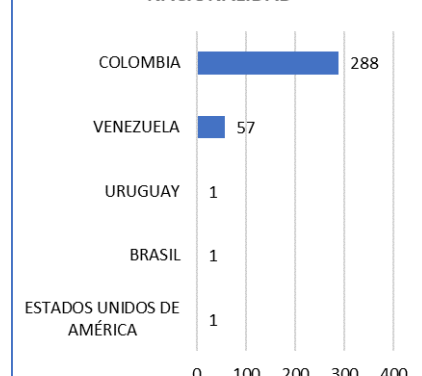


72,7% de los Casos en edades entre los 20 a 44 años.

18,7 % En grupo etario de los 25 a 29 años

0,6% de los casos en menores de 5 años

CASOS VIH/SIDA SEGUN NACIONALIDAD



83 % de los Casos de nacionalidad Colombiana

16% de los Casos de Nacionalidad Venezolana

## INDICADORES DE PRESTACION

EAPB	N	%	VR
MUTUAL SER	83	24%	
COOSALUD	59	17%	
NO ASEGURADO	46	13%	
SALUD TOTAL EPS	43	12%	
NUEVA EPS	31	9%	
SANITAS EPS	23	7%	
CAJACOPI	21	6%	
SURA EPS	13	4%	
CCF DE SUCRE COMFASUCRE	7	2%	
POLICIA NACIONAL	4	1%	
FUERZAS MILITARES	3	1%	
COMPENSAR E.P.S.	3	1%	
EMPRESA MUTUAL PARA EL DESARROLLO INTEGRAL DE LA SALUD ENDISALUD	2	1%	
FAMISANAR EPS	2	1%	
ANAS WAYUU EPSI	1	0%	
ASOCIACION INDIGENA DEL CAUCA	1	0%	
CONVIDA EPS	1	0%	
INPEC	1	0%	
SAVIA SALUD E.P.S.	1	0%	
ANAS WAYUU EPSI	1	0%	
FONDO DE PRESTACIONES SOCIALES DEL MAGISTERIO	1	0%	
ECOPETROL	1	0%	
<b>Total general</b>	<b>347</b>	<b>100%</b>	

40,92 % de los Casos se concentran en Mutual SER y COOSALUD

13% de los Casos se encontraban sin afiliación o indeterminado al momento de la notificación

UPGD	N	%	VR
ESE CARTAGENA DE INDIA SEDE ADMINISTRATIVA	60	17%	
CAMINOS IPS SAS	32	9%	
VIVIR BIEN IPS	31	9%	
EMPRESA SOCIAL DEL ESTADO HOSPITAL UNIVERSITARIO D	27	8%	
VIRREY SOLIS IPS I CARTAGENA DE INDIAS	25	7%	
QUIMIOSALUD SAS	23	7%	
AID FOR AIDS COLOMBIA	21	6%	
AIDS HEALTHCARE FOUNDATION	12	3%	
IPS DE LA COSTA SA	11	3%	
IPS SALUD DEL CARIBE SA	6	2%	
OTRAS	100	29%	
<b>TOTAL</b>	<b>348</b>	<b>100%</b>	<b>N/A</b>

27 % de los Casos obedecen a pacientes diagnosticados entre ENTERRITORIO, AIDFORAID Y AHF

# Informe de evento VIH/SIDA Y MORTALIDAD POR SIDA

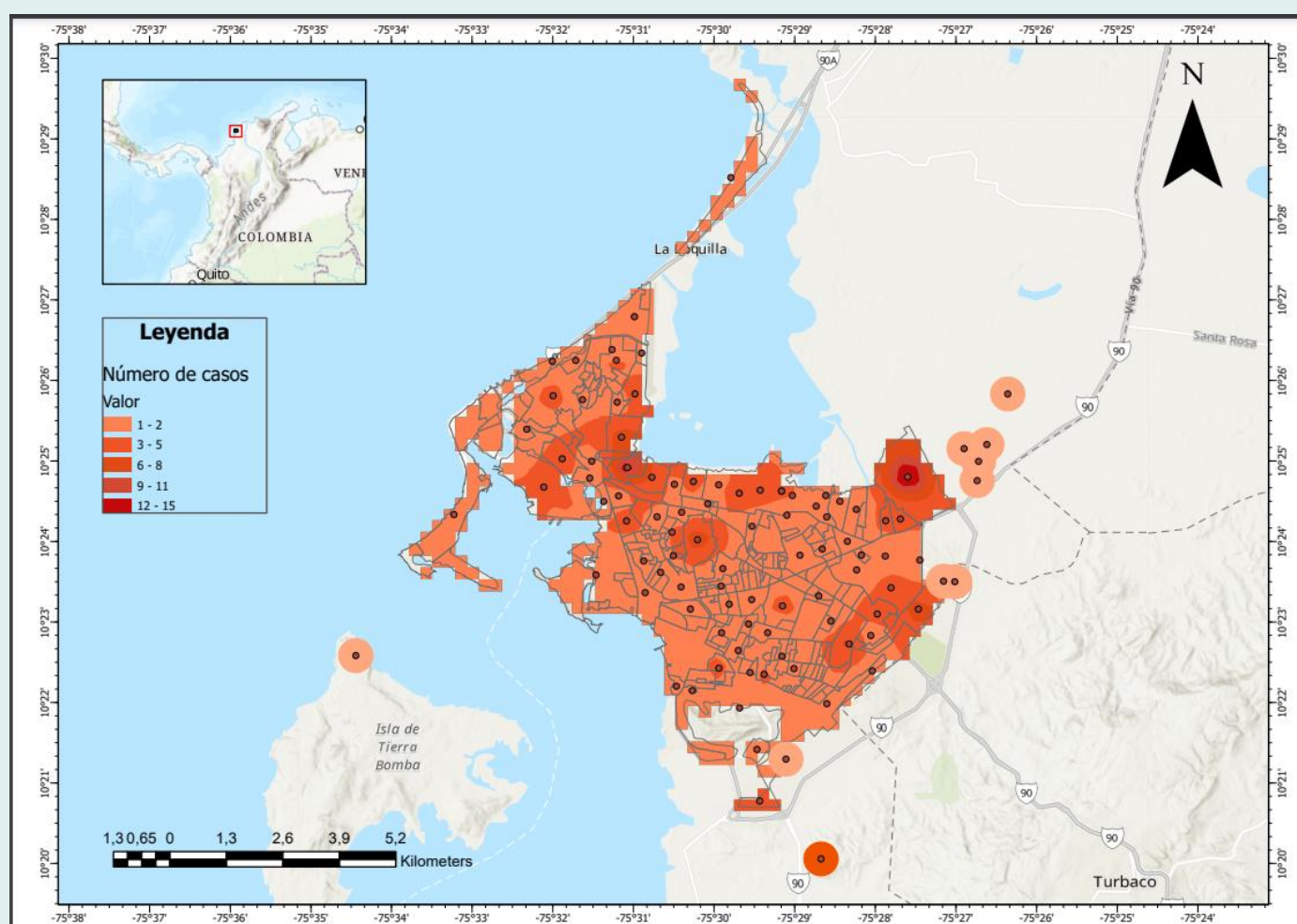
Periodo  
Epidemiológico VII  
Semana 27  
2024

NÚMERO DE CASOS **348**

Distribución porcentual según Localidad de residencia y barrios de los casos de VIH/SIDA, Cartagena, semana epidemiológica 27 de 2024

LOCALIDAD	BARRIO	CASOS	%
DE LA VIRGEN Y TURISTICA	EL POZON	24	18%
	LA ESPERANZA	15	11%
	LA MARIA	9	7%
	OLAYA HERRERA	8	6%
	LA CANDELARIA	6	5%
	OTROS	71	53%
	<b>TOTAL</b>	<b>133</b>	<b>38,2%</b>
INDUSTRIAL DE LA BAHIA	SAN JOSE DE LOS CAMPANOS	8	8%
	SAN FERNANDO	7	7%
	TERNERA	5	5%
	EL CAMPESTRE	5	5%
	PASACABALLOS	4	4%
	OTROS	74	72%
	<b>TOTAL</b>	<b>103</b>	<b>29,6%</b>
HISTORICA Y DEL CARIBE NORTE	ZARAGOCILLA	10	11%
	DANIEL LEMAITRE	6	6%
	BRUSELAS	5	5%
	SAN FRANCISCO	5	5%
	MANGA	4	4%
	OTROS	65	68%
	<b>TOTAL</b>	<b>95</b>	<b>27,3%</b>
S/D	S/D	17	5%
<b>TOTAL GENERAL</b>		<b>348</b>	<b>100%</b>

Densidad de Kernel para casos de VIH/SIDA, Cartagena, semana epidemiológica 27 de 2024



Fuente: Coordenadas Google maps, Sivigila, INS, 2024

Fuente: Sivigila periodo epidemiológico VII, Instituto Nacional de Salud, Colombia, 2024.

La información es notificada con periodicidad semanal por las UPGD al Instituto Nacional de Salud (INS) a través del Sistema de vigilancia en salud pública (Sivigila). El número de casos puede variar después de que se realizan el ajuste o las unidades de análisis en las ET para la clasificación final del caso.

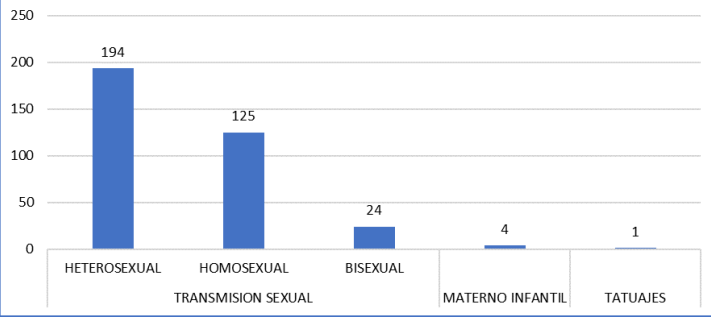
# Informe de evento VIH/SIDA Y MORTALIDAD POR SIDA

Periodo  
Epidemiológico VII  
Semana 27  
2024

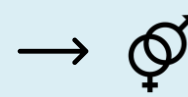
NÚMERO DE CASOS **348**

## INDICADORES DEL EVENTO

Mecanismo Probable de Transmision



98,6% Casos se dan por  
Transmisión Sexual



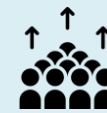
57% Casos se dan en  
Heterosexuales



36% Casos se dan en  
Homosexuales



1,1% Casos se dieron por  
Transmisión materno infantil



81,82 % Casos en mayores de 18  
meses cumplen con el Algoritmo DX



50 % de las gestantes cumplen  
con el Algoritmo DX

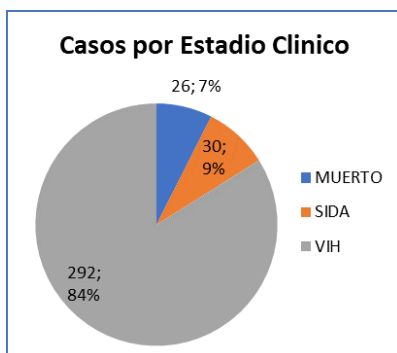
Tipo de Prueba	Casos	%	
Mayores de 18 meses no gestantes	CARGA VIRAL	4	6%
	ELISA	12	18%
	PRUEBA RAPIDA	42	64%
	WESTERN BLOT	8	12%
<b>Total</b>	<b>66</b>	<b>92%</b>	
GESTANTE	CARGA VIRAL	3	50%
	ELISA	1	17%
	PRUEBA RAPIDA	2	33%
	WESTERN BLOT	0	0%
<b>Total</b>	<b>6</b>	<b>8%</b>	
<b>Total general</b>	<b>72</b>	<b>100%</b>	

Tuberculosis	Casos Coinfeccion T	%
PULMONAR	9	82%
EXTRAPULMONAR	2	18%
<b>TOTAL</b>	<b>11</b>	<b>100%</b>

A semana epidemiológica 27 se registran un total de 11 casos de coinfección VIH/Tuberculosis de los cuales el 82% son pulmonar y las T. ExtraPulmonar un 18%.



Entre semana Epidemiológica 1 a 27 el comportamiento inusual se incremento en un 27% mas de casos, teniendo como media acumulada los años 2019 a 2023.



El 84% de los casos han sido diagnosticados oportunamente en estadio VIH.

### \* Ficha técnica

Se han notificado 348 casos de VIH/SIDA y muerte por SIDA, presentando una disminución de 22% de los casos nuevos hasta el mismo periodo en comparación al año 2023, sin embargo, al comparar con el promedio histórico (2018-2023) presenta un incremento del 27%. La tasa de notificación acumulada para el distrito es de 32,84 casos por cada 100.000 habitantes para el año 2024 mientras que para el 2023 en el mismo periodo fue de 42,01 casos por cada 100.000 habitantes. El 79% (n=276) de los casos son del sexo masculino, El 71,7% entre 20 a 44 años, el 13% (n=46) no cuentan con afiliación o están como indeterminado. la Localidad de la virgen se presenta el mayor número de casos 38,2% n= (133), siendo la Esperanza y el Pozón los barrios con más casos. El 84% de los casos han sido diagnosticados oportunamente en estadio VIH. A la fecha se han registrado 32 defunciones representando una tasa de mortalidad 3,02 casos por cada 100.000 habitantes.

ALEX ALBERTO TEJADA NUÑEZ  
Director DADIS

EVA MASIEL PEREZ TORRES  
Líder programa de vigilancia en salud pública

JULIO F. BENAVIDES OSORIO  
Referente VIH/SIDA y COVID-19  
Correo electrónico: [jfbenavides89@gmail.com](mailto:jfbenavides89@gmail.com)  
Vigilancia en Salud Publica  
DADIS