

Semana epidemiológica 1 a 11 Cartagena, 2024



1.537

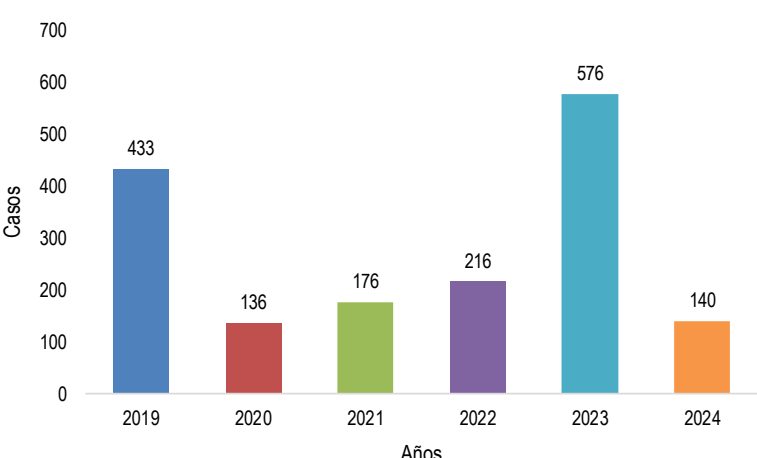
Casos notificados al Sivigila 2019-2023



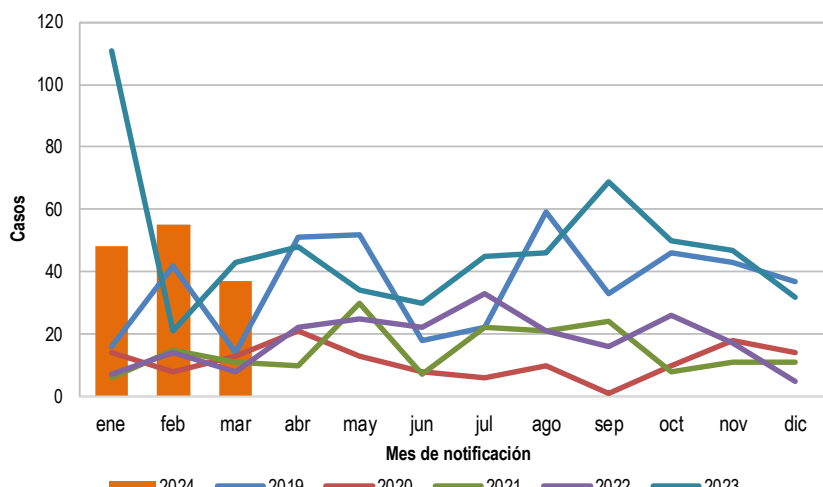
140

Casos notificados al Sivigila 2024

Comportamiento de la notificación



Casos de enfermedades huérfanas - raras, Cartagena, 2019 a 2024.

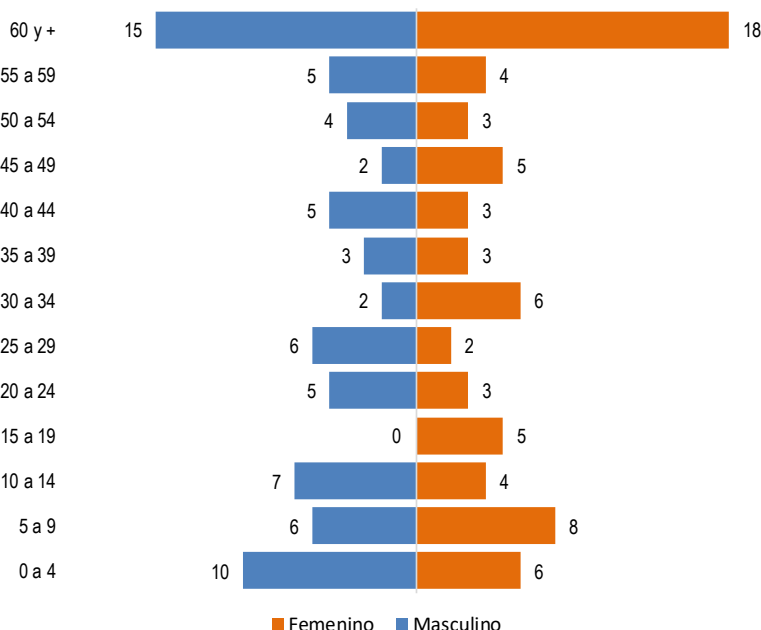


Comportamiento de la notificación de enfermedades huérfanas - raras por año y mes de notificación, Cartagena, 2019-2024.

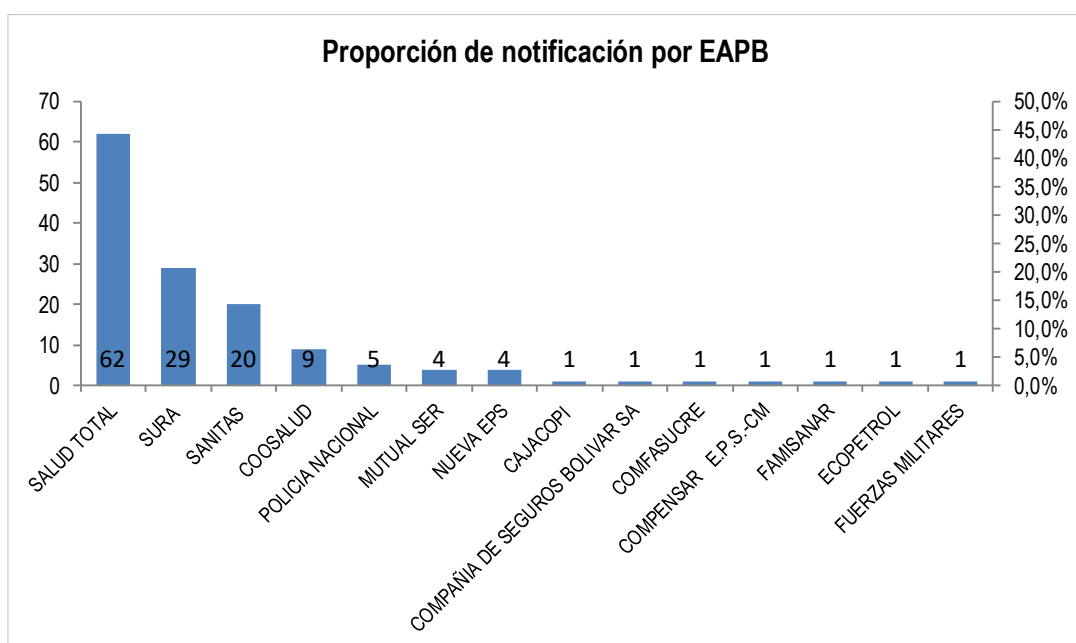
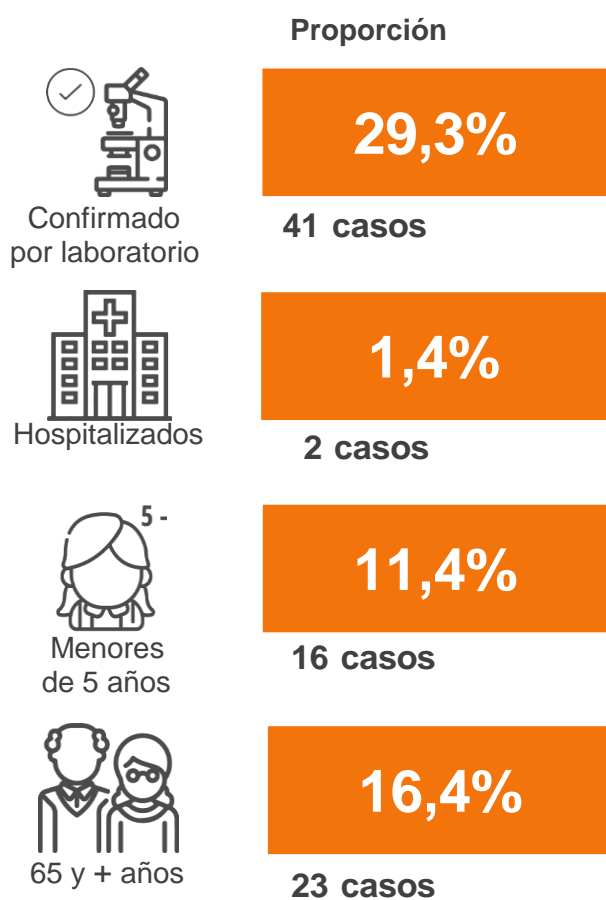
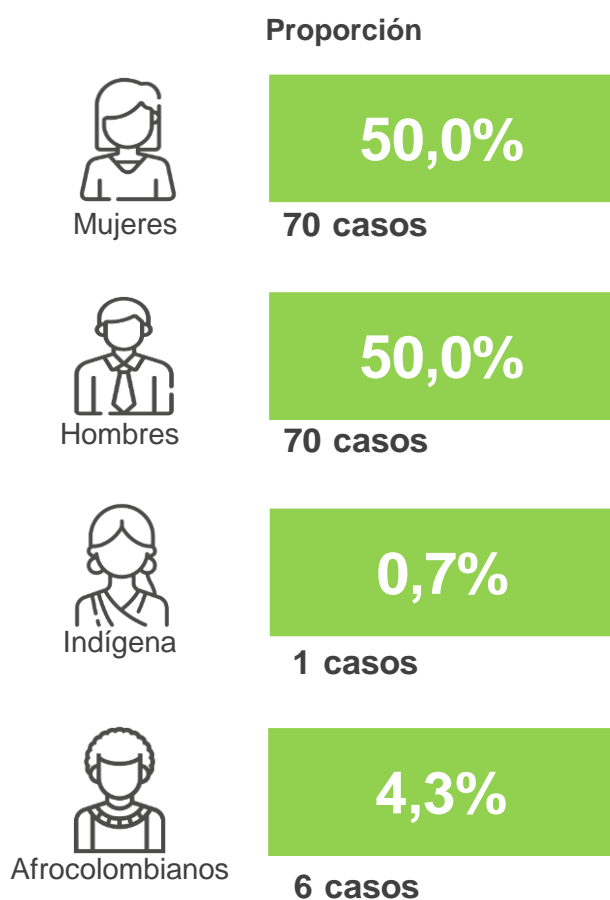
Otros grupos poblacionales

Otros grupos poblacionales	Casos	% de casos
Trabajador urbano	1	0,7%
Trabajador rural	1	0,7%
Jóvenes vulnerables rurales	0	0,0%
Jóvenes vulnerables urbanos	0	0,0%
Discapacitado - el sistema nervioso	4	2,9%
Discapacitado - los ojos	2	1,4%
Discapacitado - los oídos	1	0,7%
Discapacitado - los demás órganos de los sentidos (olfato, tacto y gusto).	0	0,0%
Discapacitado - la voz y el habla	0	0,0%
Discapacitado - el sistema cardiorrespiratorio y las defensas	0	0,0%
Discapacitado - la digestión, el metabolismo, las hormonas	1	0,7%
Discapacitado - el sistema genital y reproductivo	0	0,0%
Discapacitado - el movimiento del cuerpo, manos, brazos, piernas.	6	4,3%
Discapacitado - la piel	2	1,4%
Discapacitado - otro	8	5,7%
ND= no definido	14	10,0%

Casos por grupos de edad y sexo



¿Quiénes son los afectados?





ENFERMEDADES HUÉRFANAS-RARAS

Semana epidemiológica 1 a 11 Cartagena, 2024



1.537

Casos notificados al
Sivigila 2019-2023



140

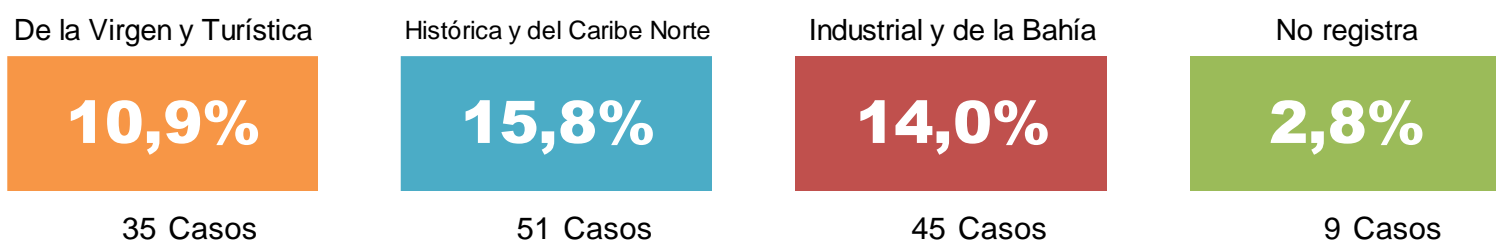
Casos notificados al
Sivigila 2024

Proporción de enfermedades huérfanas, notificadas con mayor frecuencia, Cartagena, 2024

Enfermedad Huérfana - Rara	Casos	%
Atrofia progresiva bifocal de la coroides y la retina	36	25,7%
Queratoconjuntivitis atópica	14	10,0%
Espino cerebelosa degeneración distrofia corneal	9	6,4%
Otras alteraciones cromosómicas no especificadas	7	5,0%
Ptosis - estrabismo - pupilas ectópicas	6	4,3%
Colestasis - retinopatía pigmentaria - fisura palatina	6	4,3%
Drepanocitosis	6	4,3%
Cataratas ataxia sordera	5	3,6%
Cataratas-glaucoma	3	2,1%
Atrofia óptica	3	2,1%
Fisura labial - retinopatía	2	1,4%
Acromegalia	2	1,4%
Neurofibromatosis	2	1,4%
Coloboma microftalmia cardiopatía sordera	2	1,4%
Queratitis estromal	2	1,4%
Esclerosis Múltiple	2	1,4%
Síndrome de Guillain-Barre	2	1,4%
Neurorradiculitis Óptica espectral	2	1,4%

Fuente. Sistema de Vigilancia en Salud Pública, SIVIGILA.

Casos por localidades y principales barrios, distrito de Cartagena, 2024



Localidad	Barrios	Casos	%
DE LA VIRGEN Y TURISTICA	OLAYA HERRERA	11	31,4%
	EL POZON	5	14,3%
	LA QUINTA	2	5,7%
	LAS GAVIOTAS	2	5,7%
	TRECE DE JUNIO	2	5,7%
	LA CANDELARIA	2	5,7%
	LAS PALMERAS	2	5,7%
	VILLA ESTRELLA	1	2,9%
	VILLAS DE LA CANDELARIA	1	2,9%
	REPUBLICA DEL LIBANO	1	2,9%
	OTROS	6	17,1%
	TOTAL		35
HISTORICA Y DEL CARIBE NORTE	TORICES	7	13,7%
	MANGA	6	11,8%
	DANIEL LEMAITRE	3	5,9%
	NARIÑO	2	3,9%
	SIETE DE AGOSTO	2	3,9%
	LA FLORESTA	2	3,9%
	LOS CALAMARES	2	3,9%
	LA PAZ	2	3,9%
	BUENOS AIRES	1	2,0%
	ZARAGOCILLA	1	2,0%
	OTROS	23	45,1%
	TOTAL		51
INDUSTRIAL Y DE LA BAHIA	SAN JOSE DE LOS CAMPANOS	7	15,6%
	SAN FERNANDO	5	11,1%
	EL CAMPESTRE	3	6,7%
	LA CAROLINA	2	4,4%
	LA CONSOLATA	2	4,4%
	BLAS DE LEZO	2	4,4%
	EL SOCORRO	2	4,4%
	EL CARMELO	2	4,4%
	TERNERA	2	4,4%
	BELLAVISTA	1	2,2%
	OTROS	17	37,8%
	TOTAL		45

Fuente. Sistema de Vigilancia en Salud Pública, SIVIGILA.





ENFERMEDADES HUÉRFANAS-RARAS

Semana epidemiológica 1 a 11 Cartagena, 2024



1.537

Casos notificados al
Sivigila 2019-2023



140

Casos notificados al
Sivigila 2024

Principales UPGD notificadoras

UPGD	Número de casos	% de casos
UNIDAD OFTALMOLOGICA DE CARTAGENA LTDA	73	52,1%
UNIDAD OFTALMOLOGICA DE CARTAGENA SAS	19	13,6%
RITA IRIS ORTEGA RICO	12	8,6%
UNIDAD MEDICA CARTAGENA DE INDIAS	5	3,6%
CLINICA BLAS DE LEZO SA	3	2,1%
EPS SANITAS	3	2,1%
SALUD TOTAL EPS	3	2,1%
MEDICARTE SA	2	1,4%
CAMINOS IPS SAS	2	1,4%
INSTITUTO ROOSEVELT	2	1,4%
CLINICA LA MISERICORDIA	2	1,4%
FUNDACION CENTRO COLOMBIANO DE EPILEPSIA Y ENFERME	2	1,4%

Fuente. Sistema de Vigilancia en Salud Pública, SIVIGILA.

Ficha técnica:

Este informe corresponde a la información notificada al SIVIGILA, durante la vigencia 2024.

Los datos fueron recolectados por los médicos especialistas de las Unidades Primerías Generadoras de Datos (UPGD) y Unidades Informadoras (UI); la información fue digitada y notificada en el aplicativo Sivigila para su reporte semanal al DADIS Cartagena.

El plan de análisis incluyó la descripción de los casos en persona, tiempo y lugar, análisis de tendencia y medidas de ocurrencia.

Las proporciones fueron calculadas con base en el total de casos notificados en el periodo analizado.

Se anexa la tabla que incluye la proporción de notificación de todas las enfermedades huérfanas en el periodo de análisis.

Tomado. Informe de evento Enfermedades Huérfanas Raras. INS

PROGRAMA DE VIGILANCIA EN SALUD PÚBLICA DEPARTAMENTO ADMINISTRATIVO DISTRITAL DE SALUD DADIS



ALEX ALBERTO TEJADA NÚÑEZ
Director DADIS

MÓNICA JURADO MÁRQUEZ
Directora Operativa

EVA MASIEL PÉREZ TORRES
Líder Programa de Vigilancia en Salud Pública



Elaborado por
ROSSANA COGOLLO OSPINO
Contratista, Referente Enfermedades Huérfanas - Raras
rcogollo.vspdadis@gmail.com

