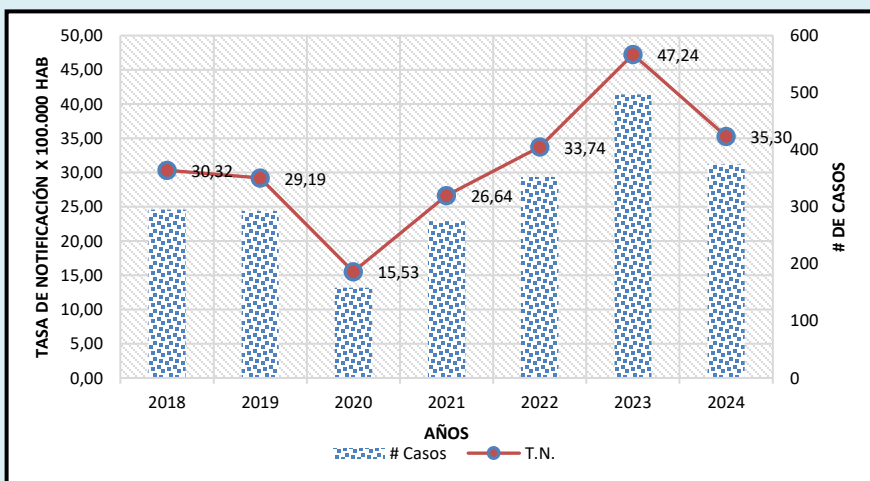


Informe de evento VIH/SIDA Y MORTALIDAD POR SIDA

Periodo
Epidemiológico VIII
Semana 29
2024

NÚMERO DE CASOS **374**

Tasa de Notificación acumulada de VIH - SIDA, semana epidemiológica 29, CCartagena 2018 - 2024



Se incluyen los casos confirmados procedentes del exterior; los datos para 2024, están a semana epidemiológica 29

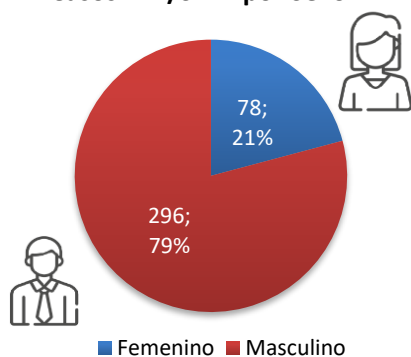
Casos y tasas de notificación VIH a semana 29 de los años 2018 - 2024.

AÑO	# Casos	VAR.	T.N.	VAR.
2018	295	↑ 27%	30,32	↑ 16%
2019	293	↑ 28%	29,19	↑ 21%
2020	158	↑ 137%	15,53	↑ 127%
2021	275	↑ 36%	26,64	↑ 32%
2022	352	↑ 6%	33,74	↑ 5%
2023	497	↓ -25%	47,24	↓ -25%
2024	374		35,30	

FUENTE: INS, Bases datos SIVIGILA años anteriores, Población DANE - Post- COVID actualizada 2024

VARIABLES DEMOGRAFICAS

Casos VIH/SIDA por Sexo

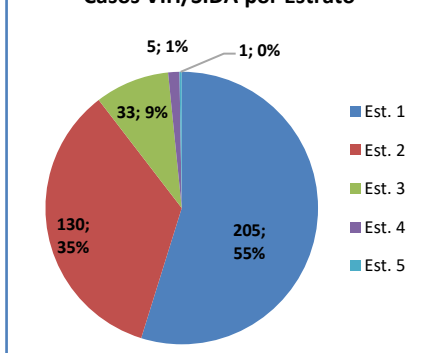


Tasa de Notificación
35,30 Casos por 100.000
Habitantes

Tasa de Notificación
57,96 Casos por 100.000
hombres

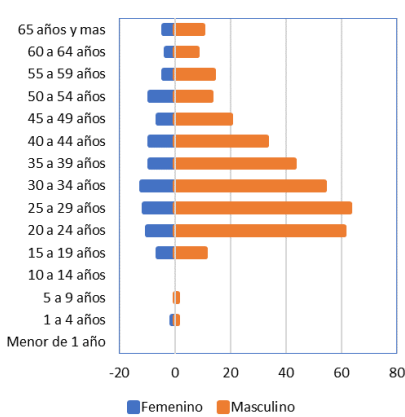
Tasa de Notificación
14,21 casos por 100.000
Mujeres

Casos VIH/SIDA por Estrato



90% de los Casos en
estratos 1 y 2
(n=335)

Casos VIH/SIDA por Sexo y Grupo Etario

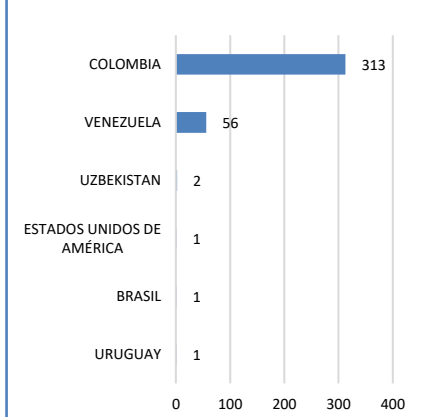


72,5% de los Casos en
edades entre los 20 a 44
años.

17,9 % En grupo etario
de los 25 a 29 años

0,5% de los casos en
menores de 5 años

CASOS VIH/SIDA SEGUN NACIONALIDAD



84 % de los Casos de
nacionalidad
Colombiana

15% de los Casos de
Nacionalidad
Venezolana

INDICADORES DE PRESTACION

EAPB	N	%	VR
MUTUAL SER	86	23%	
COOSALUD	62	17%	
SALUD TOTAL EPS	49	13%	
NO ASEGURADO	48	13%	
NUEVA EPS	33	9%	
CAJACOPI	24	6%	
SANITAS EPS	23	6%	
SURA EPS	14	4%	
CCF DE SUCRE COMFASUCRE	11	3%	
POLICIA NACIONAL	4	1%	
FAMISANAR EPS	3	1%	
FUERZAS MILITARES	3	1%	
COMPENSAR E.P.S.	3	1%	
ASOCIACION INDIGENA DEL CAUCA	2	1%	
ANAS WAYUU EPSI	2	1%	
EMPRESA MUTUAL PARA EL DESARROLLO INTEGRAL DE LA SALUD ENDISALUD	2	1%	
SAVIA SALUD E.P.S.	1	0%	
ECOPETROL	1	0%	
INPEC	1	0%	
CONVIDA EPS	1	0%	
FONDO DE PRESTACIONES SOCIALES DEL MAGISTERIO	1	0%	
Total general	374	100%	

39,57 % de los Casos se
concentran en Mutual SER y
COOSALUD

13% de los Casos se
encontraban sin afiliación o
indeterminado al momento
de la notificación

UPGD	N	%	VR
ESE CARTAGENA DE INDIA SEDE ADMINISTRATIVA	63	17%	
CAMINOS IPS SAS	33	9%	
EMPRESA SOCIAL DEL ESTADO HOSPITAL UNIVERSITARIO D	33	9%	
VIVIR BIEN IPS	32	9%	
VIRREY SOLIS IPS I CARTAGENA DE INDIAS	29	8%	
QUIMIOSALUD SAS	27	7%	
AID FOR AIDS COLOMBIA	23	6%	
AIDS HEALTHCARE FOUNDATION	16	4%	
IPS DE LA COSTA SA	12	3%	
IPS SALUD DEL CARIBE SA	7	2%	
OTRAS	99	26%	
TOTAL	374	100%	N/A

27 % de los Casos
obedecen a pacientes
diagnosticados entre
ENTERRITORIO,
AIDFORAID Y AHF

Informe de evento VIH/SIDA Y MORTALIDAD POR SIDA

Periodo
Epidemiológico VIII
Semana 29
2024

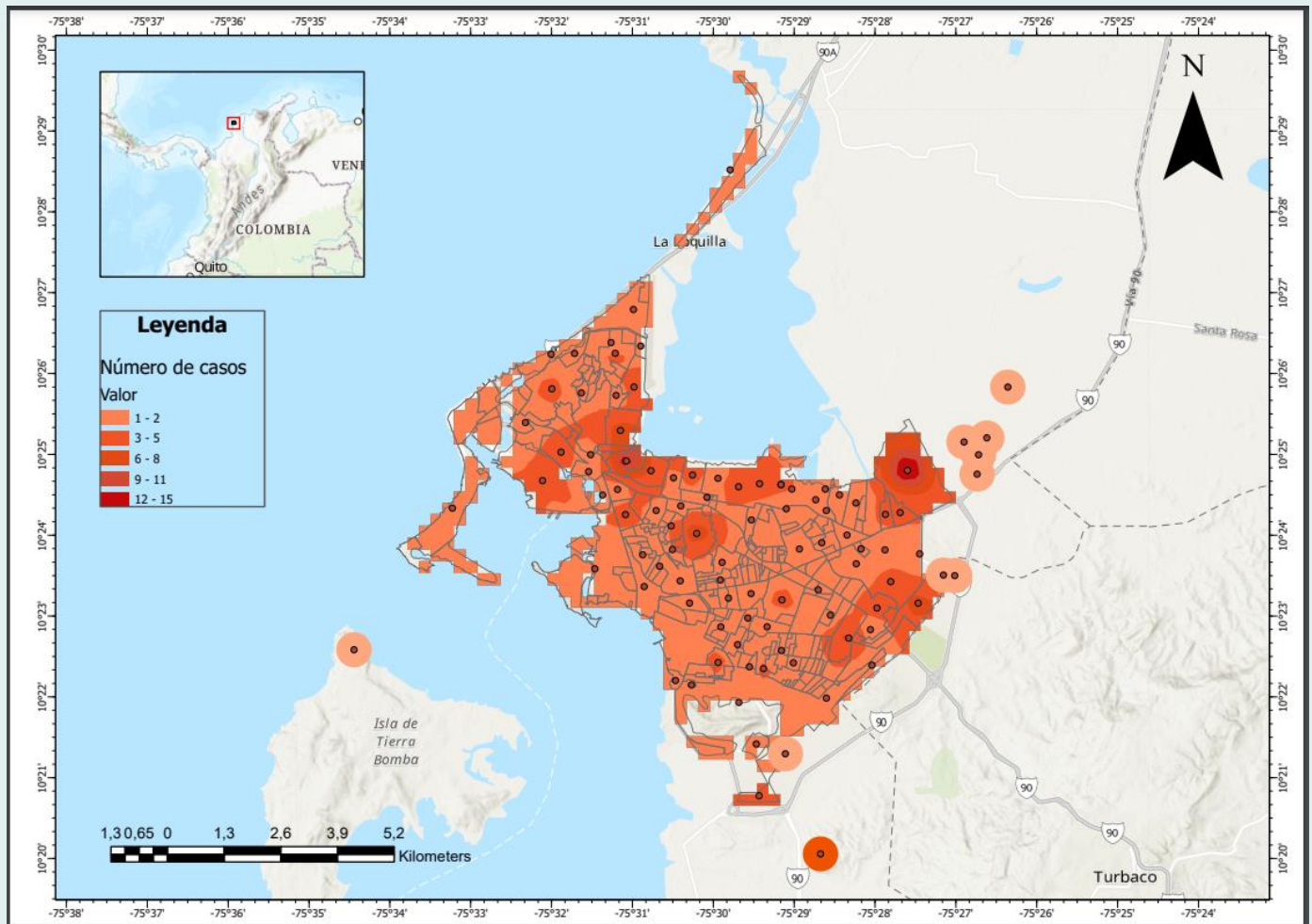
NÚMERO DE CASOS **374**

Distribución porcentual según Localidad de residencia y barrios de los casos de VIH/SIDA, Cartagena, semana epidemiológica 29 de 2024

LOCALIDAD	BARRIO	CASOS	%
DE LA VIRGEN Y TURISTICA	EL POZON	24	17%
	LA ESPERANZA	15	10%
	LA MARIA	11	8%
	OLAYA HERRERA	9	6%
	LA CANDELARIA	9	6%
	OTROS	75	52%
	TOTAL	143	38,2%
INDUSTRIAL DE LA BAHIA	SAN JOSE DE LOS CAMPANOS	8	7%
	SAN FERNANDO	7	6%
	TERNERA	6	6%
	PASACABALLOS	5	5%
	EL CAMPESTRE	5	5%
	OTROS	77	71%
	TOTAL	108	28,9%
HISTORICA Y DEL CARIBE NORTE	ZARAGOCILLA	12	11%
	DANIEL LEMAITRE	6	6%
	SAN FRANCISCO	5	5%
	PIE DE LA POPA	5	5%
	BRUSELAS	5	5%
	OTROS	73	69%
	TOTAL	106	28,3%
S/D	S/D	17	5%
TOTAL GENERAL		374	100%

*Olaya herrera no representa el total de casos del barrio, teniendo en cuenta que este se presenta por sectores tal como se encuentra distribuido en planeación distrital y se refleja en el mapa de densidad de Kernel a continuación.

Densidad de Kernel para casos de VIH/SIDA, Cartagena, semana epidemiológica 29 de 2024



Fuente: Sivigila periodo epidemiológico VIII, Instituto Nacional de Salud, Colombia, 2024.

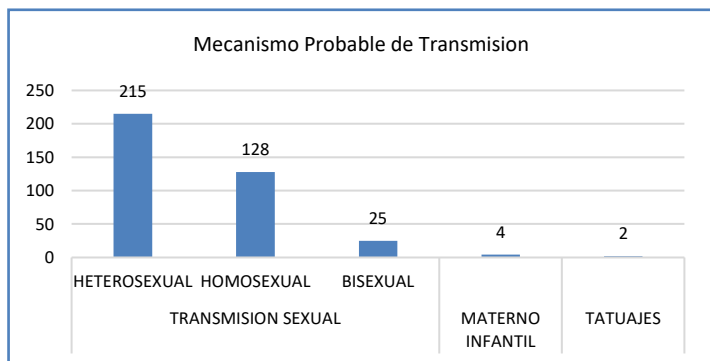
La información es notificada con periodicidad semanal por las UPGD al Instituto Nacional de Salud (INS) a través del Sistema de vigilancia en salud pública (Sivigila). El número de casos puede variar después de que se realizan el ajuste o las unidades de análisis en las ET para la clasificación final del caso.

Informe de evento VIH/SIDA Y MORTALIDAD POR SIDA

Periodo
Epidemiológico VIII
Semana 29
2024

NÚMERO DE CASOS **374**

INDICADORES DEL EVENTO



98,4% Casos se dan por Transmision Sexual

58% Casos se dan en Heterosexuales

35% Casos se dan en Homosexuales

1,1% Casos se dieron por Transmision materno infantil

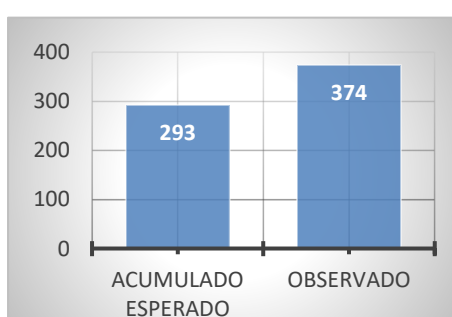
Tipo de Prueba	Casos	%	
Mayores de 18 meses no gestantes	CARGA VIRAL	4	6%
	ELISA	14	19%
	PRUEBA RAPIDA	46	64%
	WESTERN BLOT	8	11%
Total	72	92%	
GESTANTE	CARGA VIRAL	4	67%
	ELISA	1	17%
	PRUEBA RAPIDA	1	17%
	WESTERN BLOT	0	0%
Total	6	8%	
Total general	78	100%	

83,33 % Casos en mayores de 18 meses cumplen con el Algoritmo DX

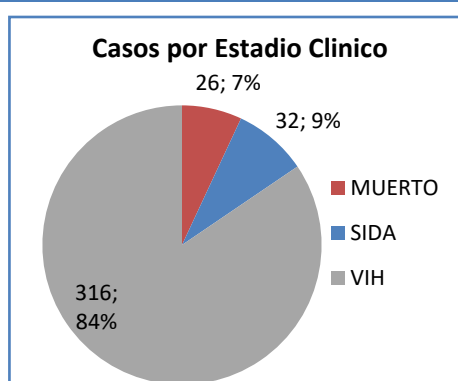
67 % de las gestantes cumplen con el Algoritmo DX

Tuberculosis	Casos Coinfeccion TB	%
PULMONAR	10	83%
EXTRAPULMONAR	2	17%
TOTAL	12	100%

A semana epidemiológica 30 se registran un total de 12 casos de coinfección VIH/Tuberculosis de los cuales el 83% son pulmonar y las T. ExtraPulmonar un 17%.



Entre semana Epidemiológica 1 a 29 el comportamiento inusual se incremento en un 28% mas de casos, teniendo como media acumulada los años 2019 a 2023.



El 84% de los casos han sido diagnosticados oportunamente en estadio VIH.

* Ficha técnica

Se han notificado 374 casos de VIH/SIDA y muerte por SIDA, presentando una disminución de 25% de los casos nuevos hasta el mismo periodo en comparación al año 2023, sin embargo, al comparar con el promedio histórico (2018-2023) presenta un incremento del 28%. La tasa de notificación acumulada para el distrito es de 35,30 casos por cada 100.000 habitantes para el año 2024 mientras que para el 2023 en el mismo periodo fue de 47,24 casos por cada 100.000 habitantes. El 79% (n=296) de los casos son del sexo masculino, El 72,5% entre 20 a 44 años, el 13% (n=48) no cuentan con afiliación o están como indeterminado. la Localidad de la virgen se presenta el mayor número de casos 38,2% n= (143), siendo la Esperanza y el Pozón los barrios con más casos. El 84% de los casos han sido diagnosticados oportunamente en estadio VIH. A la fecha se han registrado 32 defunciones representando una tasa de mortalidad 3,02 casos por cada 100.000 habitantes.

ALEX ALBERTO TEJADA NUÑEZ
Director DADIS

EVA MASIEL PEREZ TORRES
Líder programa de vigilancia en salud pública

JULIO F. BENAVIDES OSORIO
Referente VIH/SIDA y COVID-19
Correo electrónico: jfbenavides89@gmail.com
Vigilancia en Salud Publica
DADIS