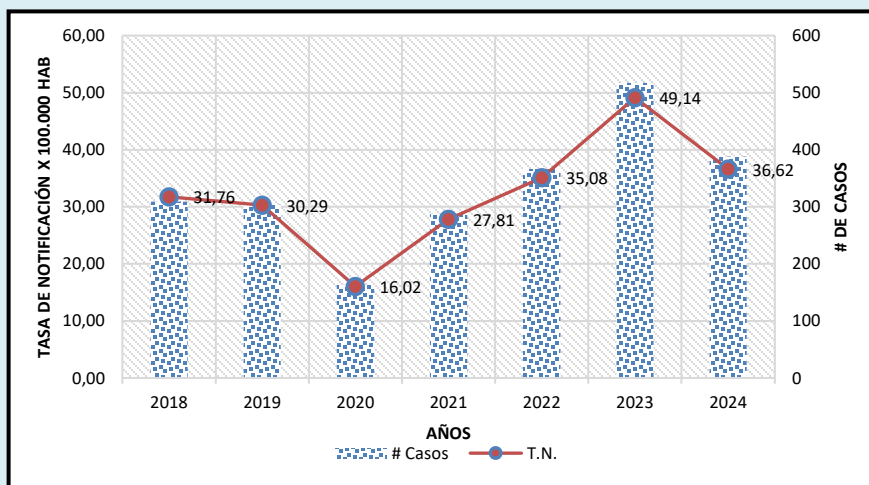


Informe de evento VIH/SIDA Y MORTALIDAD POR SIDA

Periodo
Epidemiológico VIII
Semana 30
2024

NÚMERO DE CASOS **388**

Tasa de Notificación acumulada de VIH - SIDA, semana epidemiológica 30, CCartagena 2018 - 2024



Se incluyen los casos confirmados procedentes del exterior; los datos para 2024, están a semana epidemiológica 30

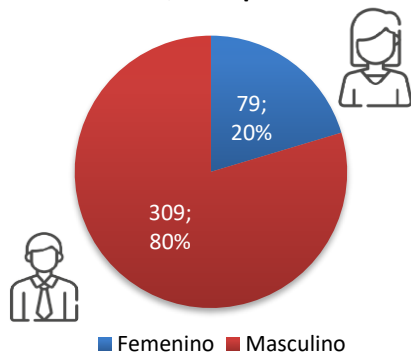
Casos y tasas de notificación VIH a semana 30 de los años 2018 - 2024.

AÑO	# Casos	VAR.	T.N.	VAR.
2018	309	↑ 26%	31,76	↑ 15%
2019	304	↑ 28%	30,29	↑ 21%
2020	163	↑ 138%	16,02	↑ 129%
2021	287	↑ 35%	27,81	↑ 32%
2022	366	↑ 6%	35,08	↑ 4%
2023	517	↓ -25%	49,14	↓ -25%
2024	388		36,62	

FUENTE: INS, Bases datos SIVIGILA años anteriores, Población DANE - Post-COVID actualizada 2024

VARIABLES DEMOGRAFICAS

Casos VIH/SIDA por Sexo

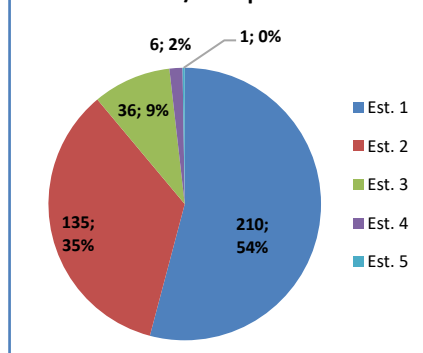


Tasa de Notificación
36,62 casos por 100.000
Habitantes

Tasa de Notificación
60,50 Casos por 100.000
hombres

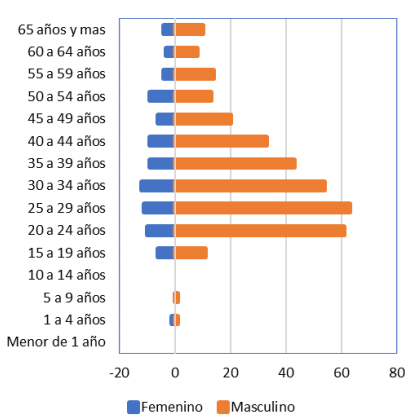
Tasa de Notificación
14,39 casos por 100.000
Mujeres

Casos VIH/SIDA por Estrato



89 % de los Casos en estratos 1 y 2 (n=345)

Casos VIH/SIDA por Sexo y Grupo Etario

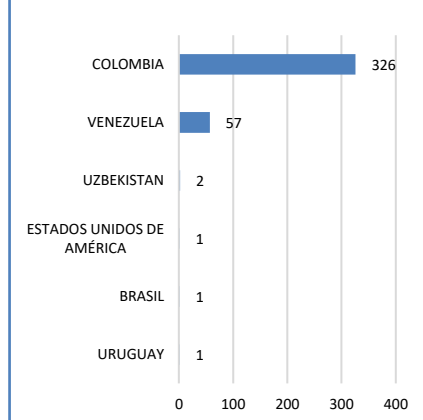


72,9% de los Casos en edades entre los 20 a 44 años.

17,5 % En grupo etario de los 25 a 29 años

0,5% de los casos en menores de 5 años

CASOS VIH/SIDA SEGUN NACIONALIDAD



84 % de los Casos de nacionalidad Colombiana

15% de los Casos de Nacionalidad Venezolana

INDICADORES DE PRESTACION

EAPB	N	%	VR
MUTUAL SER	88	23%	
COOSALUD	64	16%	
SALUD TOTAL EPS	51	13%	
NO ASEGURADO	48	12%	
NUEVA EPS	34	9%	
CAJACOPI	26	7%	
SANITAS EPS	23	6%	
SURA EPS	16	4%	
CCF DE SUCRE COMFASUCRE	11	3%	
POLICIA NACIONAL	5	1%	
FAMISANAR EPS	3	1%	
FUERZAS MILITARES	3	1%	
COMPENSAR E.P.S.	3	1%	
SAVIA SALUD E.P.S.	2	1%	
ASOCIACION INDIGENA DEL CAUCA	2	1%	
ANAS WAYUU EPSI	2	1%	
INPEC	2	1%	
EMPRESA MUTUAL PARA EL DESARROLLO INTEGRAL DE LA SALUD ENDISALUD	2	1%	
FONDO DE PRESTACIONES SOCIALES DEL MAGISTERIO	1	0%	
CONVIDA EPS	1	0%	
ECOPETROL	1	0%	
Total general	388	100%	

39,18 % de los Casos se concentran en Mutual SER y COOSALUD

12% de los Casos se encontraban sin afiliación o indeterminado al momento de la notificación

UPGD	N	%	VR
ESE CARTAGENA DE INDIA SEDE ADMINISTRATIVA	66	17%	
EMPRESA SOCIAL DEL ESTADO HOSPITAL UNIVERSITARIO D	34	9%	
CAMINOS IPS SAS	33	9%	
VIVIR BIEN IPS	33	9%	
VIRREY SOLIS IPS I CARTAGENA DE INDIAS	30	8%	
QUIMIOSALUD SAS	27	7%	
AID FOR AIDS COLOMBIA	23	6%	
AIDS HEALTHCARE FOUNDATION	16	4%	
IPS DE LA COSTA SA	13	3%	
IPS SALUD DEL CARIBE SA	9	2%	
OTRAS	104	27%	N/A
TOTAL	388	100%	

27 % de los Casos obedecen a pacientes diagnosticados entre ENTERRITORIO, AIDFORAID Y AHF

Informe de evento VIH/SIDA Y MORTALIDAD POR SIDA

Periodo
Epidemiológico VIII
Semana 30
2024

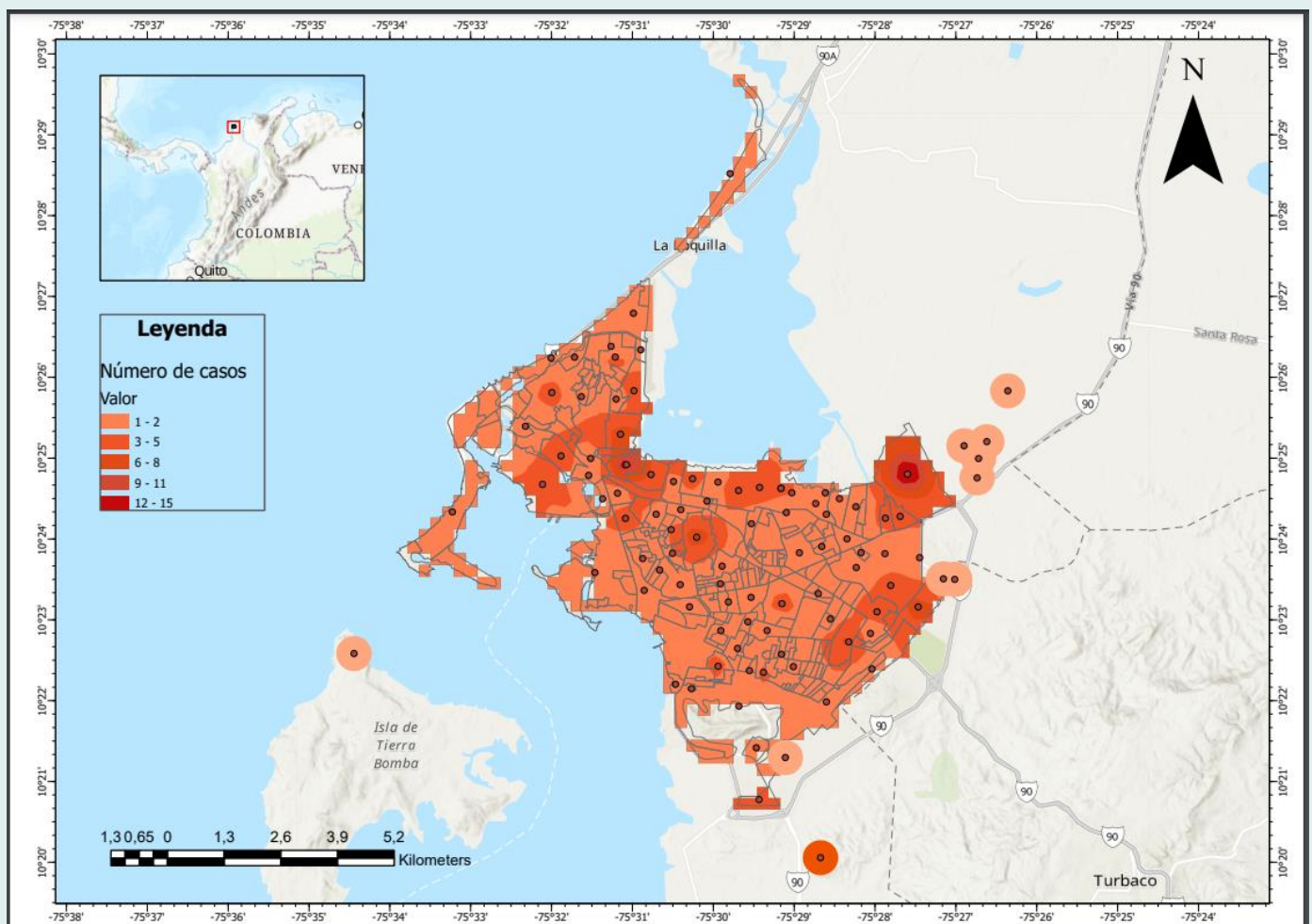
NÚMERO DE CASOS **388**

Distribución porcentual según Localidad de residencia y barrios de los casos de VIH/SIDA, Cartagena, semana epidemiológica 30 de 2024

LOCALIDAD	BARRIO	CASOS	%
DE LA VIRGEN Y TURISTICA	EL POZON	26	18%
	LA ESPERANZA	15	10%
	LA MARIA	11	8%
	OLAYA HERRERA	9	6%
	LA CANDELARIA	9	6%
	OTROS	76	52%
	TOTAL	146	37,6%
INDUSTRIAL DE LA BAHIA	SAN FERNANDO	9	8%
	SAN JOSE DE LOS CAMPANOS	8	7%
	TERNERA	6	5%
	BLAS DE LEZO	5	4%
	PASACABALLOS	5	4%
	OTROS	82	71%
	TOTAL	115	29,6%
HISTORICA Y DEL CARIBE NORTE	ZARAGOCILLA	12	11%
	DANIEL LEMAITRE	6	6%
	SAN FRANCISCO	5	5%
	PIE DE LA POPA	5	5%
	BRUSELAS	5	5%
	OTROS	76	70%
	TOTAL	109	28,1%
S/D	S/D	18	5%
TOTAL GENERAL		388	100%

*Olaya herrera no representa el total de casos del barrio, teniendo en cuenta que este se presenta por sectores tal como se encuentra distribuido en planeación distrital y se refleja en el mapa de densidad de Kernel a continuación.

Densidad de Kernel para casos de VIH/SIDA, Cartagena, semana epidemiológica 30 de 2024



Fuente: Sivigila periodo epidemiológico VIII, Instituto Nacional de Salud, Colombia, 2024.

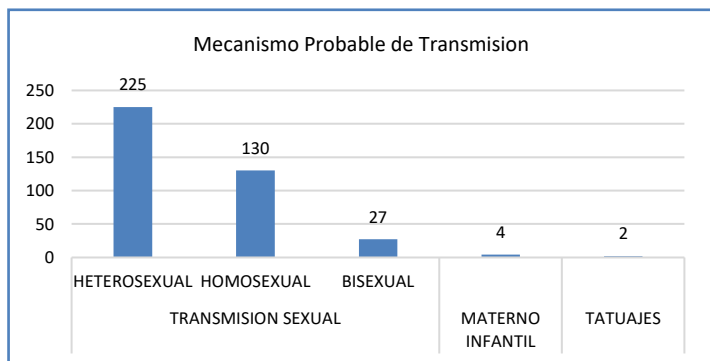
La información es notificada con periodicidad semanal por las UPGD al Instituto Nacional de Salud (INS) a través del Sistema de vigilancia en salud pública (Sivigila). El número de casos puede variar después de que se realizan el ajuste o las unidades de análisis en las ET para la clasificación final del caso.

Informe de evento VIH/SIDA Y MORTALIDAD POR SIDA

Periodo
Epidemiológico VIII
Semana 30
2024

NÚMERO DE CASOS **388**

INDICADORES DEL EVENTO



98,5% Casos se dan por Transmisión Sexual

59% Casos se dan en Heterosexuales

34% Casos se dan en Homosexuales

1% Casos se dieron por Transmisión materno infantil

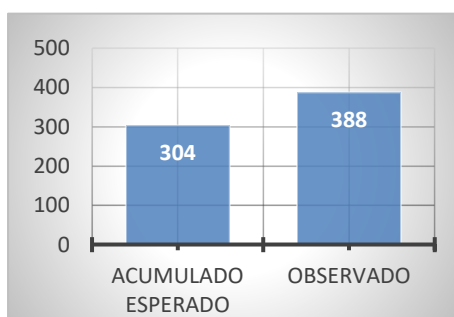
Tipo de Prueba	Casos	%	
Mayores de 18 meses no gestantes	CARGA VIRAL	4	5%
	ELISA	14	19%
	PRUEBA RAPIDA	47	64%
	WESTERN BLOT	8	11%
Total	73	92%	
GESTANTE	CARGA VIRAL	4	67%
	ELISA	1	17%
	PRUEBA RAPIDA	1	17%
	WESTERN BLOT	0	0%
Total	6	8%	
Total general	79	100%	

83,56 % Casos en mayores de 18 meses cumplen con el Algoritmo DX

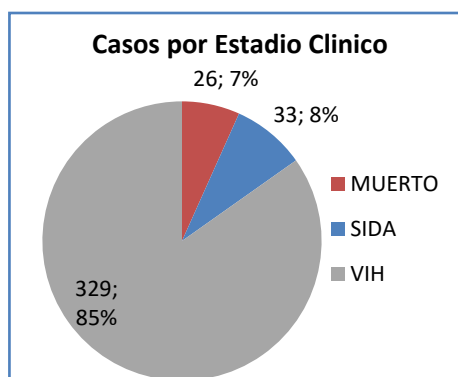
67 % de las gestantes cumplen con el Algoritmo DX

Tuberculosis	Casos Coinfeccion TB	%
PULMONAR	10	83%
EXTRAPULMONAR	2	17%
TOTAL	12	100%

A semana epidemiológica 30 se registran un total de 12 casos de coinfección VIH/Tuberculosis de los cuales el 83% son pulmonar y las T. ExtraPulmonar un 17%.



Entre semana Epidemiológica 1 a 30 el comportamiento inusual se incremento en un 28% mas de casos, teniendo como media acumulada los años 2019 a 2023.



El 85% de los casos han sido diagnosticados oportunamente en estadio VIH.

* Ficha técnica

Se han notificado 388 casos de VIH/SIDA y muerte por SIDA, presentando una disminución de 25% de los casos nuevos hasta el mismo periodo en comparación al año 2023, sin embargo, al comparar con el promedio histórico (2018-2023) presenta un incremento del 28%. La tasa de notificación acumulada para el distrito es de 36,62 casos por cada 100.000 habitantes para el año 2024 mientras que para el 2023 en el mismo periodo fue de 49,14 casos por cada 100.000 habitantes. El 80% (n=309) de los casos son del sexo masculino, El 72,9% entre 20 a 44 años, el 12% (n=48) no cuentan con afiliación o están como indeterminado. la Localidad de la virgen se presenta el mayor número de casos 37,6% n= (146), siendo la Esperanza y el Pozón los barrios con más casos. El 85% de los casos han sido diagnosticados oportunamente en estadio VIH. A la fecha se han registrado 32 defunciones representando una tasa de mortalidad 3,02 casos por cada 100.000 habitantes.

ALEX ALBERTO TEJADA NUÑEZ
Director DADIS

EVA MASIEL PEREZ TORRES
Líder programa de vigilancia en salud pública

JULIO F. BENAVIDES OSORIO
Referente VIH/SIDA y COVID-19
Correo electrónico: jfbenavides89@gmail.com
Vigilancia en Salud Publica
DADIS