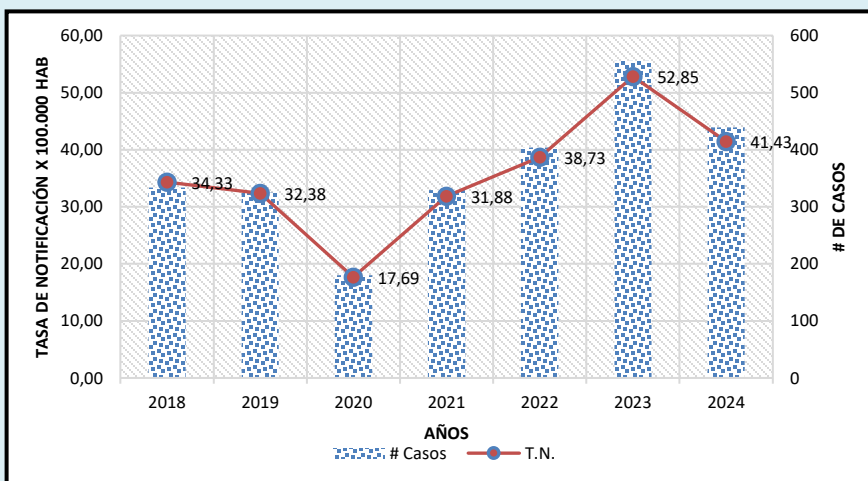


Informe de evento VIH/SIDA Y MORTALIDAD POR SIDA

Periodo
Epidemiológico IV
Semana 33
2024

NÚMERO DE CASOS **439**

Tasa de Notificación acumulada de VIH - SIDA, semana epidemiologica 33, CCartagena 2018 - 2024



Se incluyen los casos confirmados procedentes del exterior; los datos para 2024, están a semana epidemiológica 33

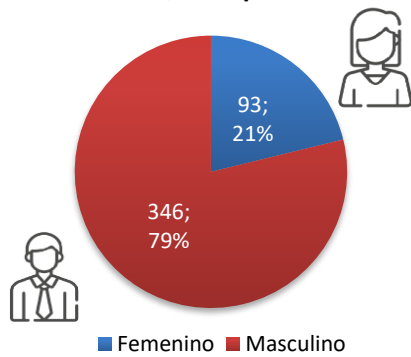
Casos y tasas de notificación VIH a semana 33 de los años 2018 - 2024.

AÑO	# Casos	VAR.	T.N.	VAR.
2018	334	↑ 31%	34,33	↑ 21%
2019	325	↑ 35%	32,38	↑ 28%
2020	180	↑ 144%	17,69	↑ 134%
2021	329	↑ 33%	31,88	↑ 30%
2022	404	↑ 9%	38,73	↑ 7%
2023	556	↓ -21%	52,85	↓ -22%
2024	439		41,43	

FUENTE: INS, Bases datos SIVIGILA años anteriores, Población DANE - Post- COVID actualizada 2024

VARIABLES DEMOGRAFICAS

Casos VIH/SIDA por Sexo

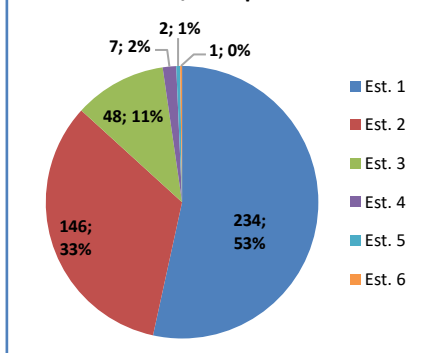


Tasa de Notificación
41,43 casos por 100.000
Habitantes

Tasa de Notificación
67,75 Casos por 100.000
hombres

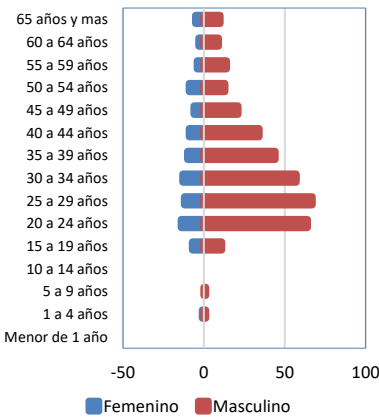
Tasa de Notificación
16,94 casos por 100.000
Mujeres

Casos VIH/SIDA por Estrato



87 % de los Casos en estratos 1 y 2 (n=380)

Casos VIH/SIDA por Sexo y Grupo Etario

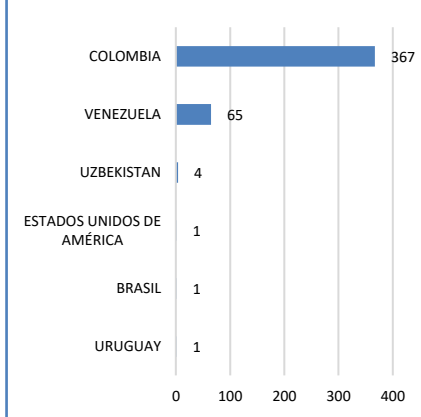


73,8% de los Casos en edades entre los 20 a 44 años.

18% En grupo etario de los 25 a 29 años

0,5% de los casos en menores de 5 años

CASOS VIH/SIDA SEGUN NACIONALIDAD



84 % de los Casos de nacionalidad Colombiana

15% de los Casos de Nacionalidad Venezolana

INDICADORES DE PRESTACION

EAPB	N	%	VR
MUTUAL SER	95	22%	
COOSALUD	76	17%	
SALUD TOTAL EPS	56	13%	
NO ASEGURADO	54	12%	
NUEVA EPS	44	10%	
CAJACOPI	29	7%	
SANITAS EPS	27	6%	
SURA EPS	19	4%	
CCF DE SUCRE COMFASUCRE	12	3%	
POLICIA NACIONAL	5	1%	
FAMISANAR EPS	3	1%	
FUERZAS MILITARES	3	1%	
COMPENSAR E.P.S.	3	1%	
SAVIA SALUD E.P.S.	2	0%	
ASOCIACION INDIGENA DEL CAUCA	2	0%	
ANAS WAYUU EPSI	2	0%	
INPEC	2	0%	
EMPRESA MUTUAL PARA EL DESARROLLO INTEGRAL DE LA SALUD ENDISALUD	2	0%	
FONDO DE PRESTACIONES SOCIALES DEL MAGISTERIO	1	0%	
CONVIDA EPS	1	0%	
ECOPEPETROL	1	0%	
Total general	439	100%	

38,95 % de los Casos se concentran en Mutual SER y COOSALUD

12% de los Casos se encontraban sin afiliación o indeterminado al momento de la notificación

UPGD	N	%	VR
ESE CARTAGENA DE INDIA SEDE ADMINISTRATIVA	75	17%	
VIVIR BIEN IPS	40	9%	
EMPRESA SOCIAL DEL ESTADO HOSPITAL UNIVERSITARIO D	36	8%	
CAMINOS IPS SAS	35	8%	
VIRREY SOLIS IPS I CARTAGENA DE INDIAS	33	8%	
QUIMIOSALUD SAS	31	7%	
AID FOR AIDS COLOMBIA	26	6%	
AIDS HEALTHCARE FOUNDATION	24	5%	
IPS DE LA COSTA SA	15	3%	
IPS SALUD DEL CARIBE SA	11	3%	
OTRAS	113	26%	
TOTAL	439	100%	N/A

28 % de los Casos obedecen a pacientes diagnosticados entre ENTERRITORIO, AIDFORAID Y AHF

Informe de evento VIH/SIDA Y MORTALIDAD POR SIDA

Periodo
Epidemiológico IV
Semana 33
2024

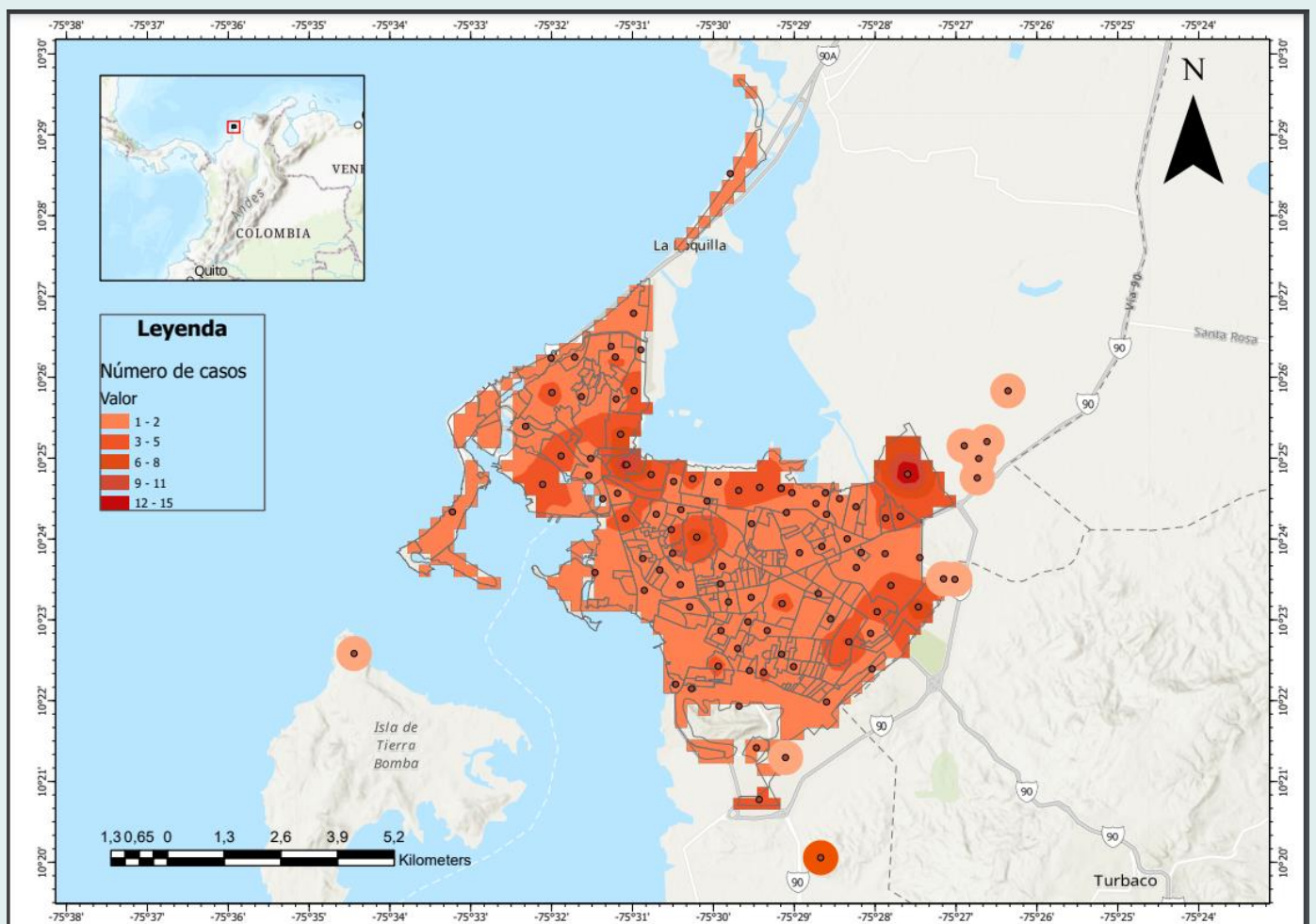
NÚMERO DE CASOS **439**

Distribución porcentual según Localidad de residencia y barrios de los casos de VIH/SIDA, Cartagena, semana epidemiológica 33 de 2024

LOCALIDAD	BARRIO	CASOS	%
DE LA VIRGEN Y TURISTICA	EL POZON	29	18%
	LA ESPERANZA	15	9%
	LA MARIA	12	7%
	LA CANDELARIA	10	6%
	OLAYA HERRERA	9	5%
	OTROS	89	54%
	TOTAL	164	37,4%
INDUSTRIAL DE LA BAHIA	SAN FERNANDO	10	8%
	SAN JOSE DE LOS CAMPANOS	9	7%
	PASACABALLOS	6	5%
	TERNERA	6	5%
	BLAS DE LEZO	5	4%
	OTROS	90	71%
	TOTAL	126	28,7%
HISTORICA Y DEL CARIBE NORTE	ZARAGOCILLA	12	10%
	DANIEL LEMAITRE	6	5%
	LOS CALAMARES	5	4%
	BRUSELAS	5	4%
	NUEVO BOSQUE	5	4%
	OTROS	92	74%
	TOTAL	125	28,5%
S/D	S/D	24	5%
TOTAL GENERAL		439	100%

*Olaya herrera no representa el total de casos del barrio, teniendo en cuenta que este se presenta por sectores tal como se encuentra distribuido en planeación distrital y se refleja en el mapa de densidad de Kernel a continuación.

Densidad de Kernel para casos de VIH/SIDA, Cartagena, semana epidemiológica 33 de 2024



Fuente: Sivigila periodo epidemiológico IV, Instituto Nacional de Salud, Colombia, 2024.

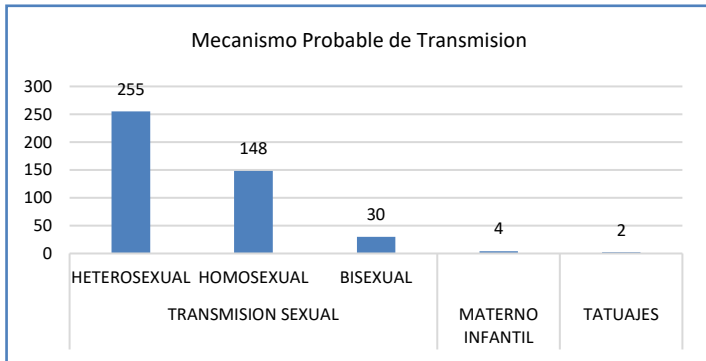
La información es notificada con periodicidad semanal por las UPGD al Instituto Nacional de Salud (INS) a través del Sistema de vigilancia en salud pública (Sivigila). El número de casos puede variar después de que se realizan el ajuste o las unidades de análisis en las ET para la clasificación final del caso.

Informe de evento VIH/SIDA Y MORTALIDAD POR SIDA

Periodo
Epidemiológico IV
Semana 33
2024

NÚMERO DE CASOS **439**

INDICADORES DEL EVENTO



98,6% Casos se dan por Transmisión Sexual

59% Casos se dan en Heterosexuales

34% Casos se dan en Homosexuales

0,9% Casos se dieron por Transmisión materno infantil

84,7% Casos en mayores de 18 meses cumplen con el Algoritmo DX

63% de las gestantes cumplen con el Algoritmo DX

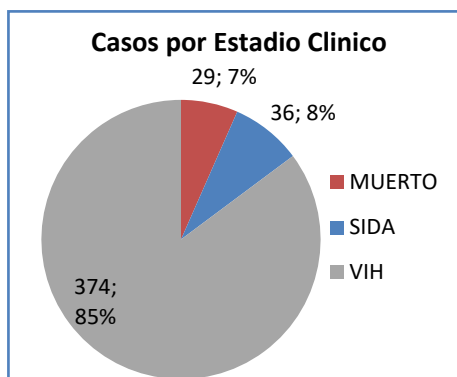
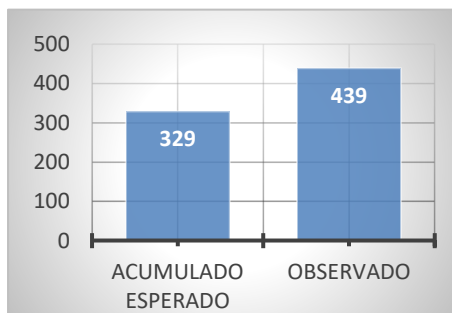
Tipo de Prueba	Casos	%	
Mayores de 18 meses no gestantes	CARGA VIRAL	4	5%
	ELISA	15	18%
	PRUEBA RAPIDA	57	67%
	WESTERN BLOT	9	11%
Total	85	91%	
GESTANTE	CARGA VIRAL	5	63%
	ELISA	1	13%
	PRUEBA RAPIDA	2	25%
	WESTERN BLOT	0	0%
Total	8	9%	
Total general	93	100%	

A semana epidemiológica 33 se registran un total de 15 casos de coinfección VIH/Tuberculosis de los cuales el 87% son pulmonar y las T. ExtraPulmonar un 13%.

Entre semana Epidemiológica 1 a 33 el comportamiento inusual se incremento en un 33% mas de casos, teniendo como media acumulada los años 2019 a 2023.

El 85% de los casos han sido diagnosticados oportunamente en estadio VIH.

Tuberculosis	Casos Coinfeccion TB	%
PULMONAR	13	87%
EXTRAPULMONAR	2	13%
TOTAL	15	100%



* Ficha técnica

Se han notificado 439 casos de VIH/SIDA y muerte por SIDA, presentando una disminución de 22% de los casos nuevos hasta el mismo periodo en comparación al año 2023, sin embargo, al comparar con el promedio histórico (2018-2023) presenta un incremento del 33%. La tasa de notificación acumulada para el distrito es de 41,43 casos por cada 100.000 habitantes para el año 2024 mientras que para el 2023 en el mismo periodo fue de 52,85 casos por cada 100.000 habitantes. El 79% (n=346) de los casos son del sexo masculino, El 73,3% entre 20 a 44 años, el 12,3% (n=54) no cuentan con afiliación o están como indeterminado. la Localidad de la virgen se presenta el mayor número de casos 37,9% n= (164), siendo la Esperanza y el Pozón los barrios con más casos. El 85% de los casos han sido diagnosticados oportunamente en estadio VIH. A la fecha se han registrado 35 defunciones representando una tasa de mortalidad 3,30 casos por cada 100.000 habitantes.

ALEX ALBERTO TEJADA NUÑEZ
Director DADIS

EVA MASIEL PEREZ TORRES
Líder programa de vigilancia en salud pública

JULIO F. BENAVIDES OSORIO
Referente VIH/SIDA y COVID-19
Correo electrónico: jfbenavides89@gmail.com
Vigilancia en Salud Publica
DADIS