



SÍFILIS GESTACIONAL

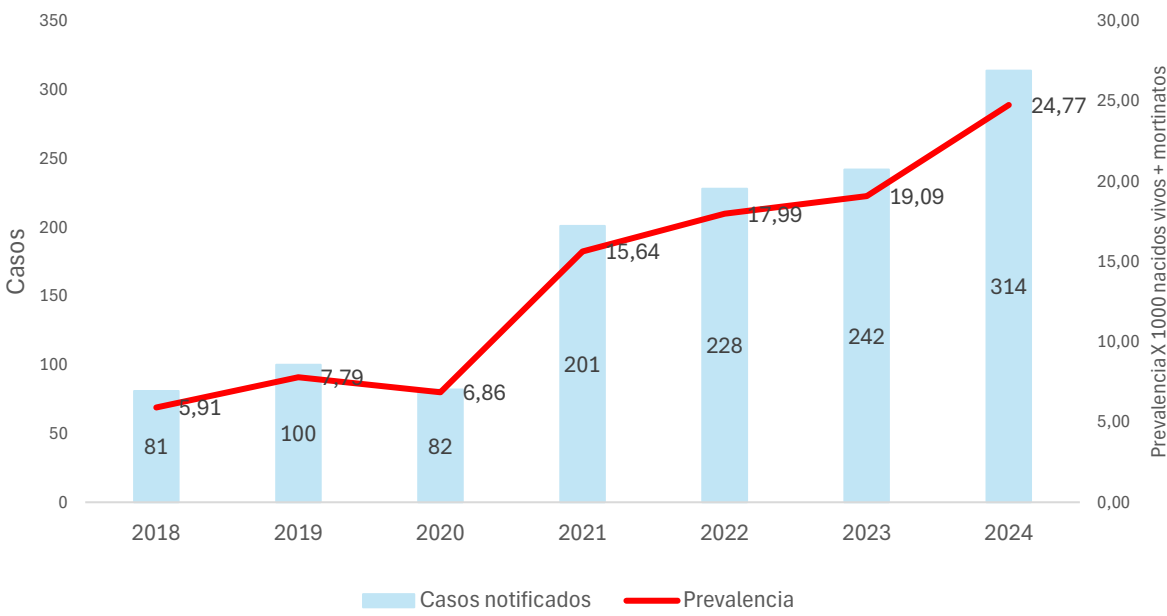
A semana epidemiológica XXXIV de 2024



No. Casos

314

Análisis de tiempo



Variación porcentual de la prevalencia de sífilis gestacional

Año	Prevalencia	Var frente 2024
2018	5,91	76%
2019	7,79	69%
2020	6,86	72%
2021	15,64	37%
2022	17,99	27%
2023	19,09	23%
2024	24,77	

	2018	2019	2020	2021	2022	2023	2024
Casos	81	100	82	201	228	242	314
** Nac.ext		2	19	57	53	48	58

*Año 2023-2024 semana epidemiológica XXXIV (DANE- Sivigila, datos preliminares)

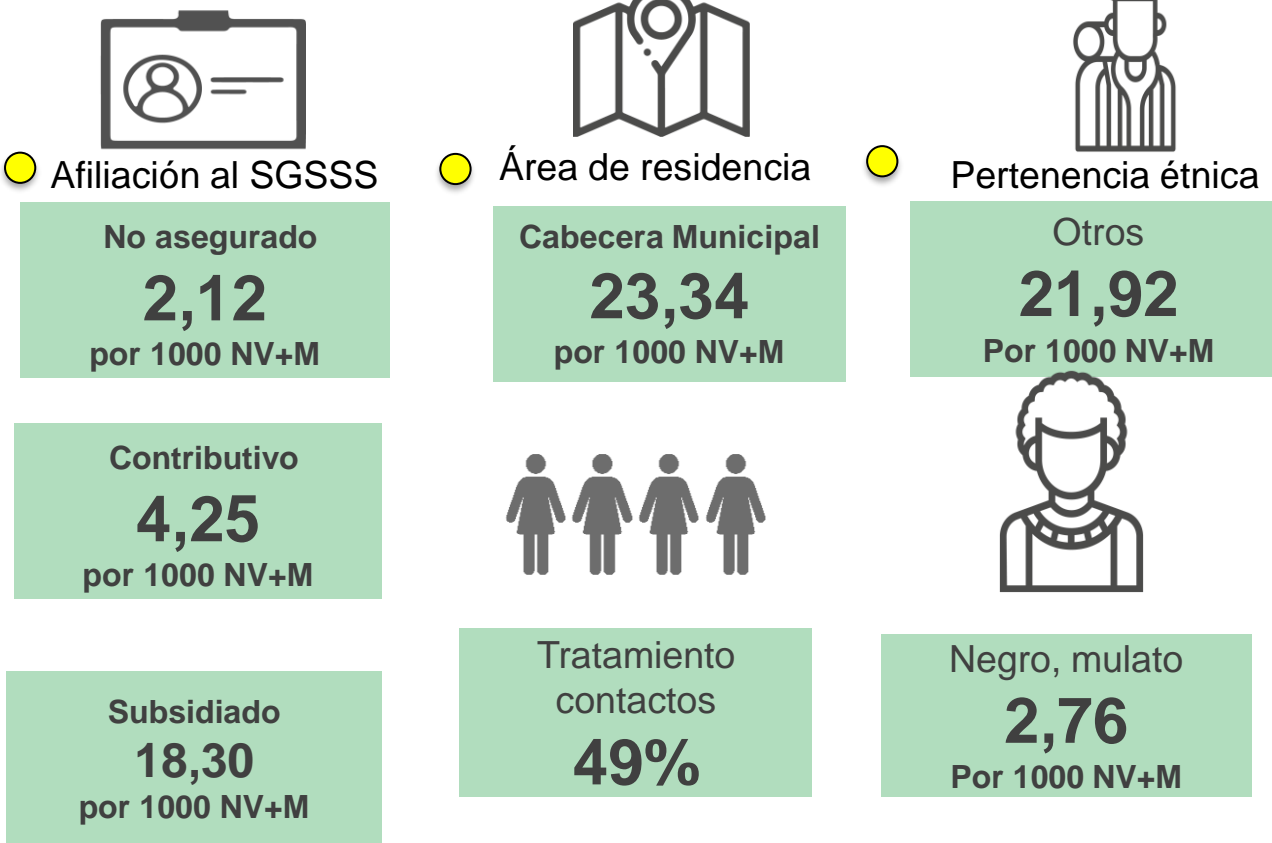
** Nacionalidad extranjera (casos de otras nacionalidades notificados al Sivigila residentes en Colombia - datos)

Análisis de lugar

BARRIO	FA	FR	BARRIO	FA	FR	BARRIO	FA	FR	UPGD	FA	FR
DE LA VIRGEN Y TURISTICA	131	41,72%	INDUSTRIAL DE LA BAHIA	116	36,94%	HISTORICA Y DEL CARIBE NORTE	63	20,06%	CLINICA MATERNIDAD RAFAE	104	33,12%
OLAYA	22	7,01%	NELSON MANDELA	17	5,41%	DANIEL LEMAITRE	9	2,87%	VIRREY SOLIS IPS SA LA PROVIDENCIA	23	7,32%
EL POZON	20	6,37%	PASACABALLOS	12	4%	ESCALLON VILLA	5	1,59%	CLINICA DE LA MUJER CARTAGENA SAS IPS	23	7,32%
BAYUNCA	9	3%	SAN JOSE DE LOS CAMPANOS	10	3%	SANTANA	4	1,27%	CENTROMEDICO CRECER LTDA CONSULTA EXTERNA	14	4,46%
LA BOQUILLA	7	2,23%	SAN PEDRO MARTIR	10	3,18%	TORICES	4	1,27%	CLINICA GENERAL DEL CARIBE SA	11	3,50%
BOSTON	6	1,91%	SAN FERNANDO	6	1,91%	BRUSELAS	3	0,96%	CENTRO DE SALUD POZON	10	3,18%
FREDONIA	6	1,91%	MEMBRILLAL	6	1,91%	BOCACHICA	3	0,96%	BIENESTAR IPS SAS PEDRO DE HEREDIA	7	2,23%
LA ESPERANZA	6	1,91%	LA VICTORIA	5	1,59%	LOS CERROS	2	0,64%	CENTRO DE SALUD LIBANO	7	2,23%
CIUDAD BICENTENARIO	5	1,59%	TERNERA	4	1,27%	AMBERES	2	0,64%	CLINICA CRECER	7	2,23%
LA MARIA	5	1,59%	VEINTE DE JULIO	4	1,27%	SAN FRANCISCO	2	0,64%	IPS GENESIS SAS	6	1,91%
NUEVO PARAISO	3	0,96%	PROVIDENCIA	3	0,96%	BARU	2	0,64%	CENTRO SALUD TERNERA	6	1,91%
LA CANDELARIA	3	0,96%	EL CAMPESTRE	3	0,96%	LA CAMPIÑA	2	0,64%	CENTRO DE SALUD NUEVO BOSQUE	5	1,59%
FLOR DEL CAMPO	3	0,96%	EL MILAGRO	3	0,96%	ZARAGOCILLA	2	0,64%	CENTRO DE ATENCION 4 VIEN	5	1,59%
REPUBLICA DEL LIBANO	3	0,96%	VISTA HERMOSA	3	0,96%	EL BOSQUE	2	0,64%	CENTRO DE SALUD FREDONIA	5	1,59%
TRECE DE JUNIO	3	0,96%	BLAS DE LEZO	3	0,96%	LAS BRISAS	2	0,64%	SOMEDYT IPS	5	1,59%
LA QUINTA	3	0,96%	CIUADAELA 2000	2	0,64%	CANAPOTE	1	0,32%	CENTRO DE SALUD CON CAMA BAYUNCA	5	1,59%
BAYUNCA	2	0,64%	ANTONIO JOSE DE SUCRE	2	0,64%	SAN ISIDRO	1	0,32%	PUESTO DE SALUD NELSON MANDELA	5	1,59%
URBANIZACION COLOMBIATON	2	0,64%	EL SOCORRO	2	0,64%	PIEDRA DE BOLIVAR	1	0,32%	CENTRO DE SALUD LAS REINAS	4	1,27%
VILLAS DE ARANJUEZ	2	0,64%	CEBALLOS	2	0,64%	ISLA BOCACHICA SECTOR LA LOMA	1	0,32%	CENTRO DE SALUD SOCORRO	4	1,27%
NUEVO PORVENIR	2	0,64%	ALBORNOZ	2	0,64%	SIETE DE AGOSTO	1	0,32%	CENTRO DE SALUD SANTA ANA	4	1,27%
CHAPACUA	2	0,64%	LOS CARACOLES	2	0,64%	ALTO BOSQUE	1	0,32%	IPS SALUD DEL CARIBE SA	3	0,96%
LAS PALMERAS	2	0,64%	EL RODEO	1	0,32%	PARAGUAY	1	0,32%	CENTRO DE SALUD BICENTENARIO	3	0,96%
LOS ALPES	2	0,64%	VILLA CORELCA	1	0,32%	BUENOS AIRES	1	0,32%	CENTRO DE SALUD CON CAMA OLAYA HERRERA	3	0,96%
ARROYO DE LAS CANOAS	1	0,32%	URBANIZACION SIMON BOLIVAR	1	0,32%	ISLA PUNTA ARENA	1	0,32%	VIRREY SOLIS PIE DEL CERRO	3	0,96%
LIBANO	1	0,32%	PARQUE HEREDIA	1	0,32%	NUEVA GRANADA	1	0,32%	CLINICA MADRE BERNARDA	3	0,96%
ARROYO DEPIEDRA	1	0,32%	LUIS CARLOS GALAN	1	0,32%	ISLAS DEL ROSARIO	1	0,32%	EPS SANITAS CENTRO MEDICO PROVIDENCIA SA	3	0,96%
CHIQUINQUIRA	1	0,32%	EL REPOSO	1	0,32%	NUEVE DE ABRIL	1	0,32%	CENTRO DE SALUD CON CAMA PASACABALLOS	3	0,96%
PONTEZUELA	1	0,32%	EL EDUCADOR	1	0,32%	JUNIN	1	0,32%	CLINICA LA ERMITA SEDE CONCEPCION	3	0,96%
SD	1	0,32%	ARROZ BARATO	1	0,32%	NUEVO BOSQUE	1	0,32%	CENTROS MEDICOS PIE DE LA POPA	3	0,96%
SAN ESTANISLAO	1	0,32%	CAMILO TORRES	1	0,32%	SANTA MARIA	1	0,32%	CENTRO DE SALUD SAN FRANCISCO 1	2	0,64%
FLOR DEL CAMPO	1	0,32%	PUERTA DE HIERRO	1	0,32%	PABLO VII	1	0,32%	VIRREY SOLIS IPS I CARTAGENA DE INDIAS	2	0,64%
ARROYO DE LAS CANOAS	1	0,32%	NAZARENO	1	0,32%	ARARCA	1	0,32%	CENTRO DE SALUD BOCACHICA	2	0,64%
LAS GAVIOTAS	1	0,32%	HENEQUEN	1	0,32%	LAS DELICIAS	1	0,32%	CENTRO DE SALUD CON CAMA LA ESPERANZA	2	0,64%
PROVIDENCIA	1	0,32%	EL RECREO	1	0,32%	LOMA FRESCA	1	0,32%	CENTRO DE SALUD PONTEZUELA	2	0,64%
VILLA ESTRELLA	1	0,32%	EL CARMELO	1	0,32%	N/D	4	1,27%	HOSPITAL ARROZ BARATO	2	0,64%
MANZANILLO DEL MAR	1	0,32%	LOS JARDINES	1	0,32%	SD	3	0,96%	IPS PROVIDA	2	0,64%
						Aguacatal	1	0,32%	CENTRO DE SALUD NUEVO PORVENIR	2	0,64%
									LABORATORIO CLINICO CITISALUD SAS	1	0,32%
									PUESTO DE SALUD ARROYO DE LAS CANOAS	1	0,32%
									UNIDAD MEDICA Y DE DIAGNOSTICO SA	1	0,32%
									CENTRO DE SALUD LOS CERROS	1	0,32%
									UNIDAD DE SERVICIOS DE SALUD ENGATIVA CALLE 80	1	0,32%
									IPS DELTA CARTAGENA SAS	1	0,32%
									CENTRO DE SALUD SAN PEDRO Y LIBERTAD	1	0,32%
									CENTRO DE SALUD BOSQUE	1	0,32%
									UNIDAD MEDICA CARTAGENA DE INDIAS	1	0,32%
									CENTRO DE SALUD CANDELARIA	1	0,32%
									UNIDAD DE SERVICIOS DE SALUD MEISSEN	1	0,32%
									Total general	314	100

Análisis de persona

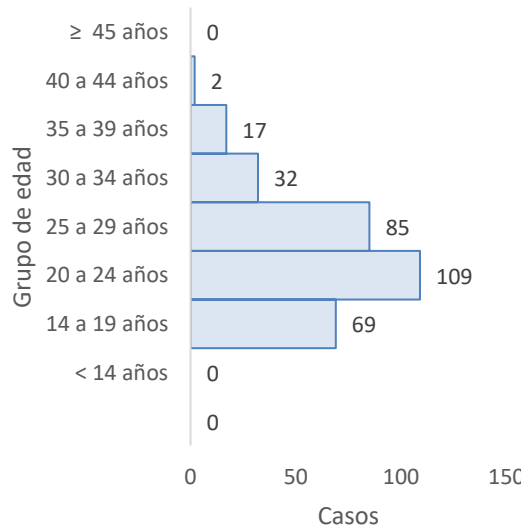
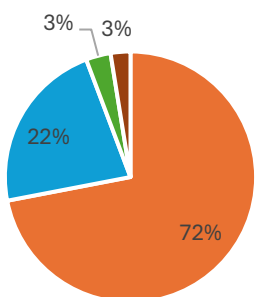
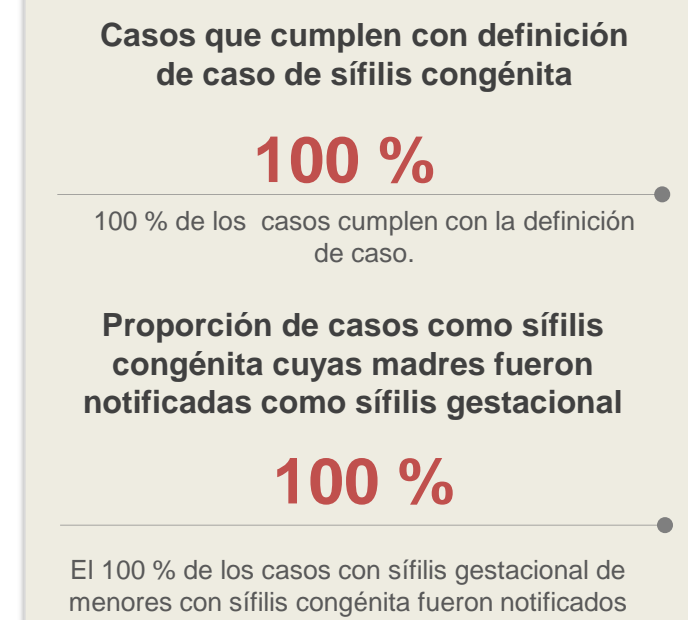
Razón prevalencia y variables de interés



Indicadores



Indicadores de proceso



Grupo de edad

Estrato

Comportamiento respecto a 2023:

- Aumento
- Sin cambio
- Disminución



Esperado	Observado	Estado
153	314	Incremento



Sífilis gestacional

A semana epidemiológica XXXIV de 2024 de 2024

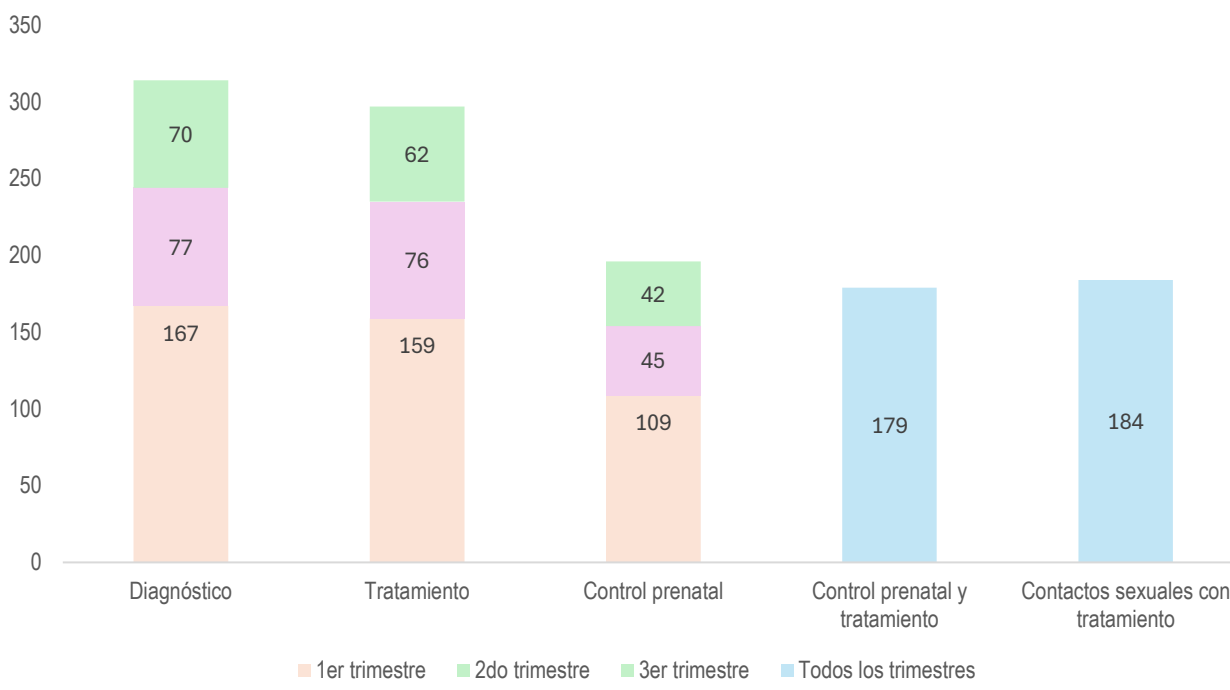


No. Casos

314

Anexos

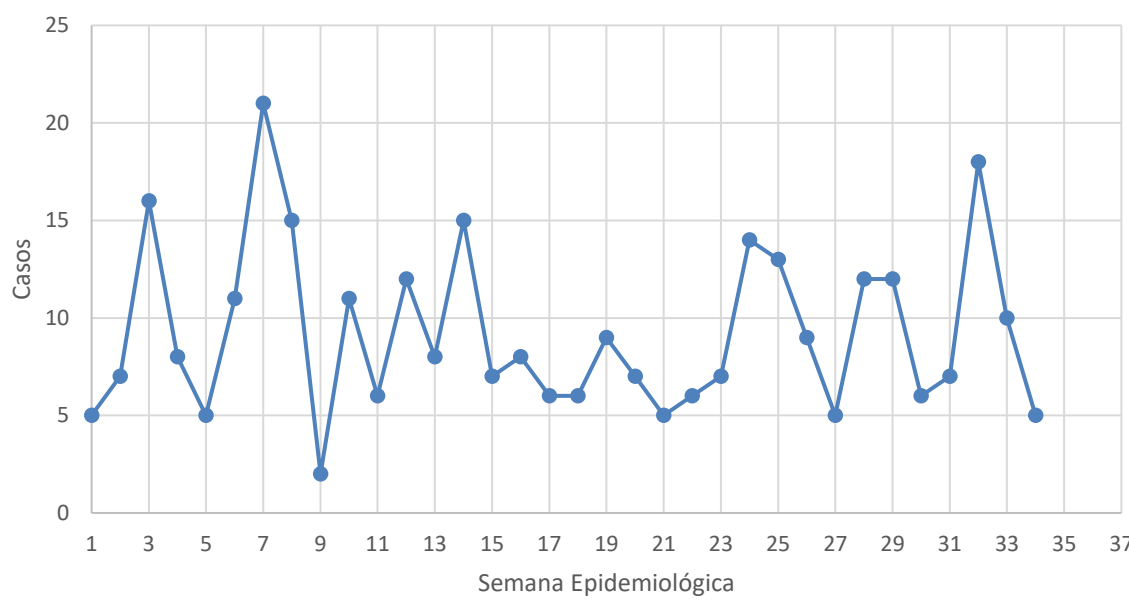
Anexo No 1. Atención de casos de sífilis gestacional



Anexo No 2. Casos por EAPB

EAPB	FA	FR
CONTRIBUTIVO	54	17,20%
SALUD TOTAL	22	7,01%
NUEVA EPS	8	2,55%
SANITAS EPS	7	2,23%
MUTUAL SER	5	1,59%
COOSALUD	4	1,27%
SURA	3	0,96%
FAMISANAR	3	0,96%
CAJACOPI	1	0,32%
FAMILIAR DE COLOMBIA	1	0,32%
ESPECIAL	1	0,32%
POLICIA NACIONAL	1	0,32%
NO ASEGURADO	27	8,60%
NO ASEGURADO	27	8,60%
SUBSIDIADO	232	73,89%
COOSALUD	92	29,30%
MUTUAL SER	63	20,06%
CAJACOPI	29	9,24%
NUEVA EPS	23	7,32%
SALUD TOTAL	9	2,87%
SANITAS EPS	6	1,91%
SURA	3	0,96%
FAMISANAR	2	0,64%
SAVIA SALUD	2	0,64%
FAMILIAR DE COLOMBIA	2	0,64%
COMFACHOCO	1	0,32%
Total general	314	100%

Anexo 3. Casos por semana epidemiológica



Análisis del evento: entre la semana epidemiológica 1-34 de 2024 se notificaron al SIVIGILA para el evento 750 sífilis gestacional, en el Distrito de Cartagena de Indias un total de 314 casos que cumplieron con definición de caso y una prevalencia de 24,77 casos X 1000 NV+MF, presentando un incremento en comparación a lo histórico, respecto a su variación porcentual con respecto al año 2023 se presenta un incremento del 23%, al 2022 del 27%, al 2021 del 37%. Las edades con mayor prevalencia son de 20-24 años con el 34,71% (n=109) y del 25-29 años (n=85) con el 27,07%. El 18,47% (n=58) son de nacionalidad venezolana. La tasa de prevalencia para etnia otros es de 21,92 X 1000 NV+M (n=278), el 73,89% (n=232) pertenecen al régimen subsidiado, el 17,20 % (n=54) al régimen contributivo y el 8,60% (n=27) no asegurado. La Localidad con mayor prevalencia de casos fue de la virgen y turística con el 41,72% (n=131), Industrial y de la Bahía 36,94 % (n=116) e Histórica y del Caribe 20,06% (n=63). La EAPB a la cuál corresponde el mayor número de casos es Coosalud con el 30,57% (n=96), Mutual Ser 21,66% (n=68), Nueva EPS 9,87% (n=31), Salud Total 9,87% (n=31), Cajacopi con un 9,55 % (n=30). En el primer trimestre se diagnosticaron 167 gestantes, segundo trimestre 77 y tercer trimestre 70, solo el 57 % accedieron a control prenatal y tratamiento y el 59% de los contactos sexuales recibieron tratamiento.

Ficha técnica

Se obtiene por medio de la notificación individual semanal de casos al Sistema de Vigilancia en Salud Pública (SIVIGILA) del evento 750- sífilis gestacional 2018-2024 realizada por las Unidades Primarias Generadoras de Datos (UPGD) en el Distrito de Cartagena. Las fuentes de información identifican y configuran el caso, de acuerdo con los criterios clínicos establecidos para el evento. Siguiendo los estándares de la Organización Mundial de la Salud (OMS), el cálculo de la razón de prevalencia de sífilis gestacional: tiene como numerador el número de casos notificados en el SIVIGILA por entidad territorial de residencia, y el denominador es el número de “nacidos vivos más mortinatos”, cifras definitivas del 2022, publicadas por el DANE. El dato de mortinatos incluye los registros con tiempo de gestación mayor a 22 semanas, no incluye muertes fetales con tiempo de gestación ignorado o sin información. El plan de análisis incluyó la descripción en tiempo, persona y lugar, fueron presentados por tasa de prevalencia.

La información notificada se somete a un proceso de depuración, verificando completitud y consistencia. Se realiza análisis de los casos residentes en Colombia, se realiza validación y filtrado de los datos, se eliminan aquellos notificados con ajuste D y 6, es decir los casos que por error se notificaron o que no cumplían los criterios clínicos y se descartaron; para los casos repetidos se tuvo en cuenta el registro de la institución que certificó la muerte en RUAF.

Comportamientos inusuales: se utiliza como modelo de probabilidad la distribución de Poisson, determinando el aumento o disminución de casos estadísticamente significativa. El valor esperado corresponde a la mediana de los últimos años (2018 a 2023) y como valor observado los casos presentados en el año actual (2024).

PROGRAMA DE VIGILANCIA EN SALUD PÚBLICA
DEPARTAMENTO ADMINISTRATIVO DISTRITAL DE SALUD DADIS

ALEX ALBERTO TEJADA NUÑEZ
Director DADIS

EVA MASIEL PEREZ TORRES
Líder programa de vigilancia en salud pública

ELABORADO POR
ALEJANDRA VELÁSQUEZ MORALES
Profesional Especializado