

Semana epidemiológica 1 a 34 Cartagena, 2024



1.537

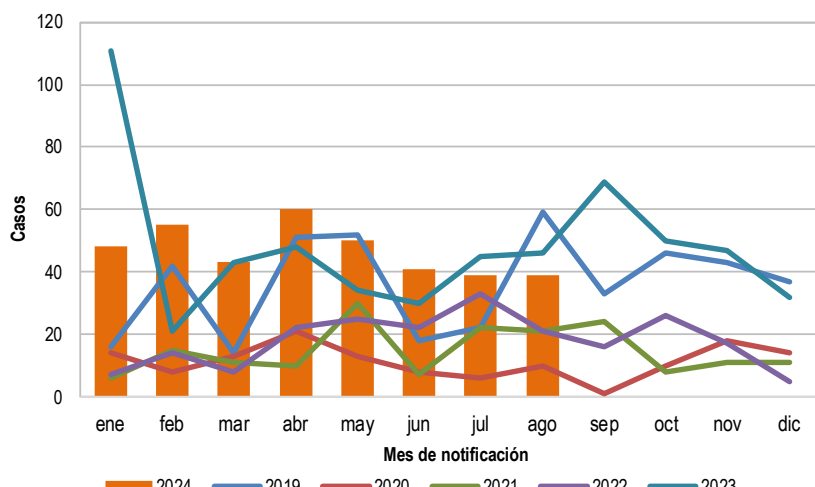
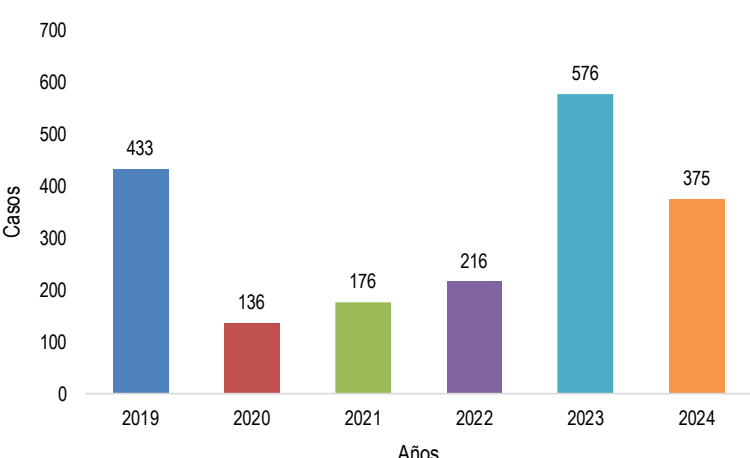
Casos notificados al Sivigila 2019-2023



375

Casos notificados al Sivigila 2024

Comportamiento de la notificación



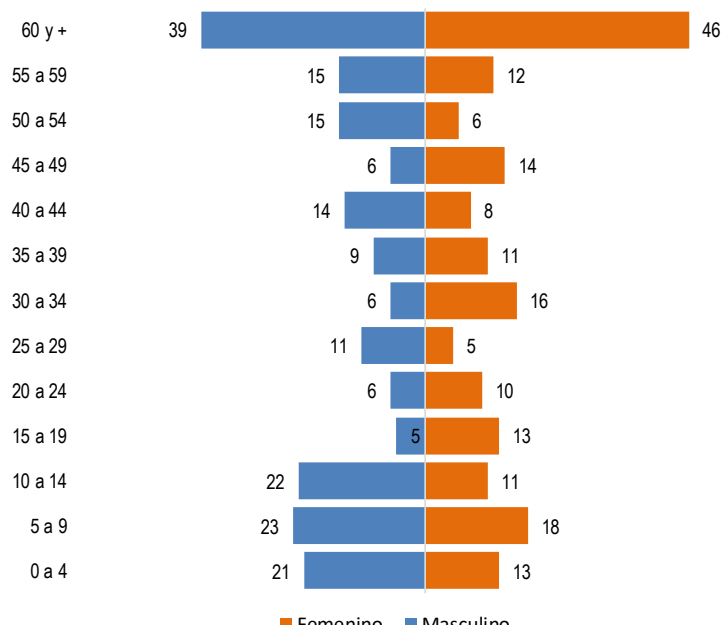
Casos de enfermedades huérfanas - raras, Cartagena, 2019 a 2024.

Comportamiento de la notificación de enfermedades huérfanas - raras por año y mes de notificación, Cartagena, 2019-2024.

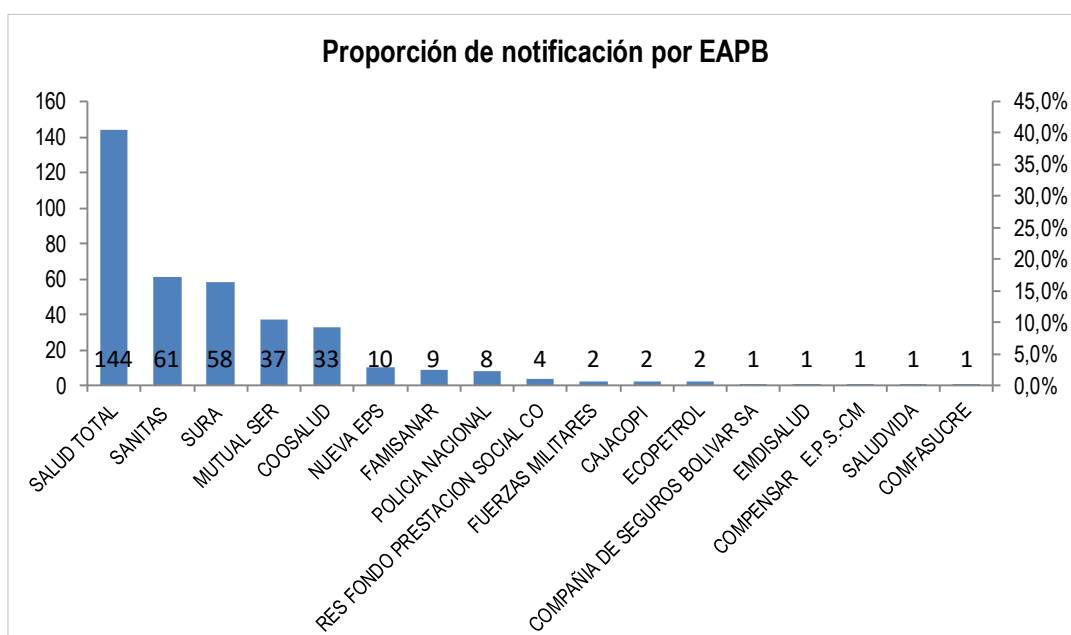
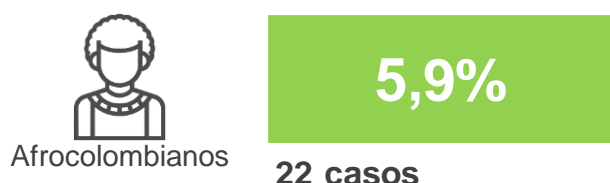
Otros grupos poblacionales

Otros grupos poblacionales	Casos	% de casos
Trabajador urbano	10	2,7%
Trabajador rural	1	0,3%
Jóvenes vulnerables rurales	0	0,0%
Jóvenes vulnerables urbanos	0	0,0%
Discapacitado - el sistema nervioso	12	3,2%
Discapacitado - los ojos	4	1,1%
Discapacitado - los oídos	1	0,3%
Discapacitado - los demás órganos de los sentidos (olfato, tacto y gusto).	0	0,0%
Discapacitado - la voz y el habla	2	0,5%
Discapacitado - el sistema cardiorrespiratorio y las defensas	1	0,3%
Discapacitado - la digestión, el metabolismo, las hormonas	3	0,8%
Discapacitado - el sistema genital y reproductivo	0	0,0%
Discapacitado - el movimiento del cuerpo, manos, brazos, piernas.	13	3,5%
Discapacitado - la piel	5	1,3%
Discapacitado - otro	24	6,4%
ND= no definido	52	13,9%

Casos por grupos de edad y sexo



¿Quiénes son los afectados?





ENFERMEDADES HUÉRFANAS-RARAS

Semana epidemiológica 1 a 34 Cartagena, 2024

	1.537	Casos notificados al Sivigila 2019-2023
	375	Casos notificados al Sivigila 2024

Proporción de enfermedades huérfanas, notificadas con mayor frecuencia, Cartagena, 2024

Enfermedad Huérfana - Rara	Casos	%
Atrofia progresiva bifocal de la coroides y la retina	75	20,0%
Queratoconjuntivitis atópica	31	8,3%
Colestasis - retinopatía pigmentaria - fisura palatina	17	4,5%
Desprendimiento de retina regmatogénico autosómico dominante	15	4,0%
Ptoxis - estrabismo - pupilas ectópicas	14	3,7%
Espino cerebelosa degeneración distrofia corneal	13	3,5%
Otras alteraciones cromosómicas no especificadas	12	3,2%
Cataratas ataxia sordera	10	2,7%
Atrofia óptica	9	2,4%
Drepanocitosis	9	2,4%
Enfermedad de Von Willebrand	8	2,1%
Microftalmia - atrofia cerebral	8	2,1%
Esclerosis Múltiple	7	1,9%
Esclerosis sistémica cutánea difusa	5	1,3%
Síndrome de Guillain-Barre	5	1,3%
Cataratas-glaucoma	5	1,3%
Coloboma microftalmia cardiopatía sordera	4	1,1%
Neurorretinitis Óptica espectro	4	1,1%

Fuente. Sistema de Vigilancia en Salud Pública, SIVIGILA.

Casos por localidades y principales barrios, distrito de Cartagena, 2024

De la Virgen y Turística

28,6%

92 Casos

Histórica y del Caribe Norte

38,2%

123 Casos

Industrial y de la Bahía

43,5%

140 Casos

No registra

6,2%

20 Casos

Localidad	Barrios	Casos	%	
DE LA VIRGEN Y TURISTICA	OLAYA HERRERA	22	23,9%	
	EL POZON	16	17,4%	
	LOS ALPES	6	6,5%	
	REPUBLICA DEL LIBANO	4	4,3%	
	TRECE DE JUNIO	3	3,3%	
	LA CANDELARIA	3	3,3%	
	CIUDAD BICENTENARIO	2	2,2%	
	SERENA DEL MAR	2	2,2%	
	VILLAS DE LA CANDELARIA	2	2,2%	
	LAS PALMERAS	2	2,2%	
	OTROS	30	32,6%	
	TOTAL		92	100,0%
	HISTORICA Y DEL CARIBE NORTE	MANGA	13	10,6%
TORICES		11	8,9%	
DANIEL LEMAITRE		9	7,3%	
REPUBLICA DE CHILE		5	4,1%	
LA CAMPIÑA		5	4,1%	
LOS CALAMARES		5	4,1%	
ZARAGOCILLA		4	3,3%	
ESCALLON VILLA		4	3,3%	
SIETE DE AGOSTO		4	3,3%	
EL BOSQUE		3	2,4%	
OTROS		60	48,8%	
TOTAL			123	100,0%
INDUSTRIAL Y DE LA BAHIA	EL CAMPESTRE	15	10,7%	
	SAN JOSE DE LOS CAMPANOS	13	9,3%	
	SAN FERNANDO	10	7,1%	
	LOS CARACOLES	8	5,7%	
	NELSON MANDELA	7	5,0%	
	EL SOCORRO	6	4,3%	
	VISTA HERMOSA	5	3,6%	
	PASACABALLOS	5	3,6%	
	POLICARPA	4	2,9%	
	TERNERA	4	2,9%	
	OTROS	63	45,0%	
	TOTAL		140	100,0%

Fuente. Sistema de Vigilancia en Salud Pública, SIVIGILA.





ENFERMEDADES HUÉRFANAS-RARAS

Semana epidemiológica 1 a 34 Cartagena, 2024

	1.537	Casos notificados al Sivigila 2019-2023
	375	Casos notificados al Sivigila 2024

Principales UPGD notificadoras

UPGD	Número de casos	% de casos
UNIDAD OFTALMOLOGICA DE CARTAGENA LTDA	177	47,2%
UNIDAD OFTALMOLOGICA DE CARTAGENA SAS	43	11,5%
RITA IRIS ORTEGA RICO	30	8,0%
CAMINOS IPS SAS	19	5,1%
FUNDACION CENTRO COLOMBIANO DE EPILEPSIA Y ENFERME	10	2,7%
HOSPITAL INFANTIL NAPOLEON FRANCO PAREJA	9	2,4%
UNIDAD MEDICA CARTAGENA DE INDIAS	8	2,1%
CLINICA BLAS DE LEZO SA	8	2,1%
SALUD TOTAL EPS	7	1,9%
MEDICARTE SA	6	1,6%
EPS SANITAS	5	1,3%
CLINICA RESPIRATORIA Y DE ALERGIAS SAS	5	1,3%

Fuente. Sistema de Vigilancia en Salud Pública, SIVIGILA.

Ficha técnica:

Este informe corresponde a la información notificada al SIVIGILA, durante la vigencia 2024.

Los datos fueron recolectados por los médicos especialistas de las Unidades Primerías Generadoras de Datos (UPGD) y Unidades Informadoras (UI); la información fue digitada y notificada en el aplicativo Sivigila para su reporte semanal al DADIS Cartagena.

El plan de análisis incluyó la descripción de los casos en persona, tiempo y lugar, análisis de tendencia y medidas de ocurrencia.

Las proporciones fueron calculadas con base en el total de casos notificados en el periodo analizado.

Se anexa la tabla que incluye la proporción de notificación de todas las enfermedades huérfanas en el periodo de análisis.

Tomado. Informe de evento Enfermedades Huérfanas Raras. INS

PROGRAMA DE VIGILANCIA EN SALUD PÚBLICA DEPARTAMENTO ADMINISTRATIVO DISTRITAL DE SALUD DADIS



ALEX ALBERTO TEJADA NÚÑEZ
Director DADIS

MÓNICA JURADO MÁRQUEZ
Directora Operativa

EVA MASIEL PÉREZ TORRES
Líder Programa de Vigilancia en Salud Pública



Elaborado por
ROSSANA COGOLLO OSPINO
Contratista, Referente Enfermedades Huérfanas - Raras
rcogollo.vspdadis@gmail.com

