

# Brotos de enfermedades transmitidas por alimentos



Semana epidemiológica 1 a 35 Cartagena, 2024

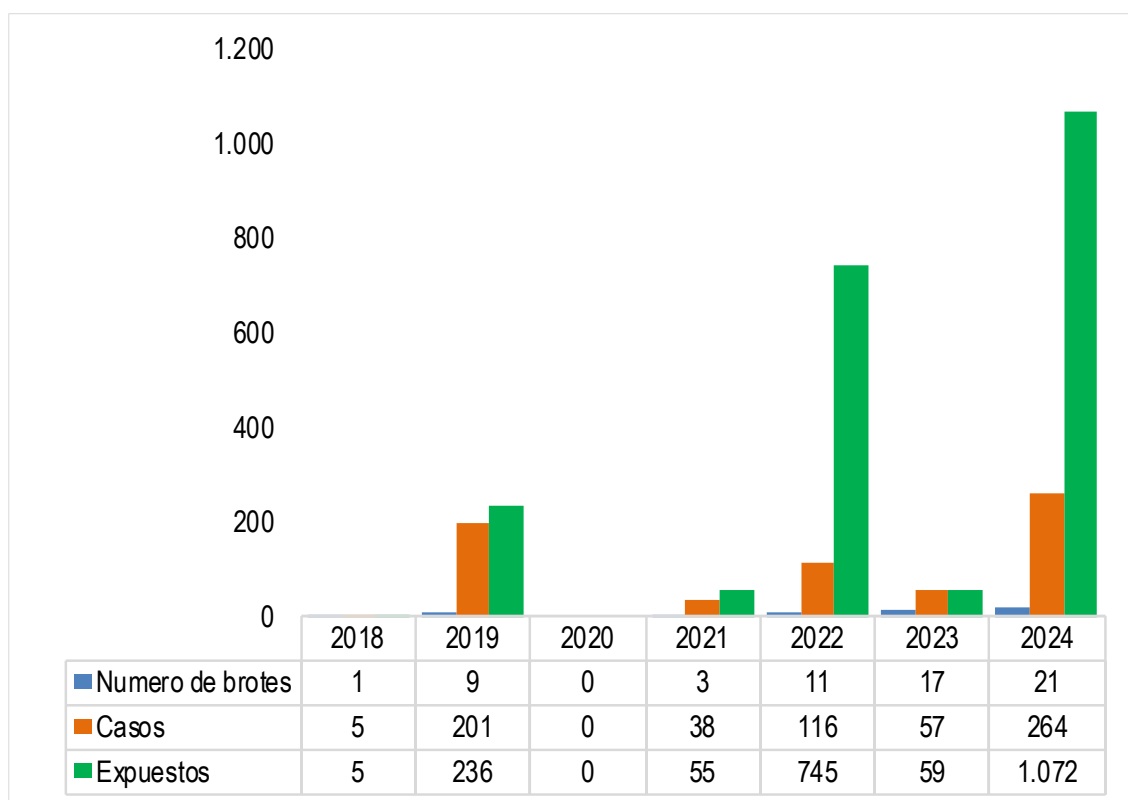
Evento	Observado	Esperado	Situación
	2024	Promedio (2018 - 2023)	
Brotos de ETA	21	5	Incremento

## Total, Brotes notificados

**21**

Casos involucrados	Expuestos	Tasa de Ataque
<b>264</b>	<b>1072</b>	<b>24,6%</b>

### Numero de brotes de ETA, casos y expuestos, Cartagena, 2018-2024



Fuente. Sistema de Vigilancia en Salud Pública - Sivigila.

### Lugar de los Brotes de ETA

#### Numero de brotes y tasas de ataque de ETA, por lugar de ocurrencia, Cartagena, 2024

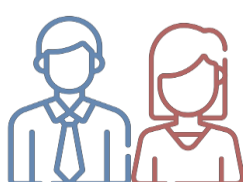


Lugar de ocurrencia	Numero de brotes	Casos involucrados	Numero de expuestos	Tasa de ataque
1. Hogar	2	4	5	80,0%
2. Establecimiento educativo	2	133	226	58,8%
3. Establecimiento militar	1	30	726	4,1%
4. Restaurante	9	37	54	68,5%
5. Casino	0	0	0	0,0%
6. Establecimiento penitenciario	0	0	0	0,0%
8. Hotel	2	44	45	97,8%
9. Otros	2	6	7	85,7%
10. Hogar geriátrico	0	0	0	0,0%
11. Venta ambulante	3	10	9	111,1%
12. Institución de salud	0	0	0	0,0%
13. Panadería/Pastelería	0	0	0	0,0%
<b>Total</b>	<b>21</b>	<b>264</b>	<b>1.072</b>	<b>24,6%</b>

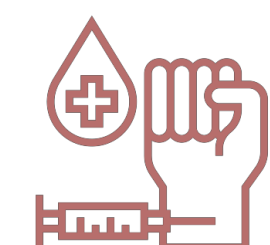
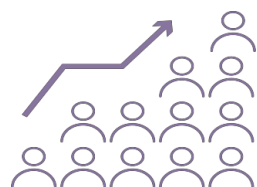
Fuente. Sistema de Vigilancia en Salud Pública - Sivigila.

### Caracterización Brotes de ETA

#### Número de casos según variables de interés en los brotes de ETA, Cartagena, 2024



Categoría	Variable	Casos	%	Tasa por 100.000 Hab
Sexo	Hombre	126	47,7%	24,7
	Mujer	138	52,3%	25,1
Condición final	Vivo	263	99,6%	24,8
	Muerto	1	0,4%	0,1
Grupos de edad	< de 1 año	0	0,0%	0,0
	1 a 4 años	6	2,3%	9,6
	5 a 9 años	14	5,3%	16,9
	10 a 19 años	159	60,2%	94,7
	20 a 49 años	72	27,3%	14,9
	50 a 74 años	12	4,5%	5,5
Síntomas	75 y más años	0	0,0%	0,0
	Diarrea	129	48,9%	
	Nauseas	127	48,1%	
	Vómito	135	51,1%	
	Dolor abdominal	129	48,9%	
	Cefalea	87	33,0%	
	Deshidratación	20	7,6%	
	Mareo	45	17,0%	
	Fiebre	54	20,5%	
	Escalofríos	20	7,6%	
Mialgias	9	3,4%		
Otros	20	7,6%		



Fuente. Sistema de Vigilancia en Salud Pública - Sivigila.



# Brotos de enfermedades transmitidas por alimentos



Semana epidemiológica 1 a 35 Cartagena, 2024

<b>Brotos notificados</b>	<b>21</b>
<b>Brotos de notificación inmediata</b>	<b>18</b>

## Indicadores

Porcentaje de brotes de ETA a los que se les identificó modo de transmisión

**90,4 %**

( 19 Brotes con modo de transmisión / 21 Brotes Notificados)

Porcentaje de brotes de ETA a los que se les identificó fuente de transmisión

**90,4 %**

(19 Brotes con fuente de transmisión / 21 Brotes Notificados)

Porcentaje de brotes de ETA de notificación inmediata cerrados con identificación de agente etiológico

**5,5 %**

( 1 Brotes cerrados con identificación de agente etiológico / 18 brotes con criterio de notificación inmediata notificados)

Porcentaje de brotes de ETA de notificación inmediata notificados oportunamente

**55,5 %**

( 10 Brotes notificados oportunamente / 18 brotes con criterio de notificación inmediata Notificados)

Porcentaje de brotes de ETA de notificación inmediata con caracterización social y demográfica

**100 %**

(18 Brotes con IEC / 18 brotes con criterio de notificación inmediata notificados)

## Número de brotes de ETA por localidades, Cartagena, 2024

De la Virgen y Turística

**4,8%**

1 Casos

Histórica y del Caribe Norte

**85,7%**

18 Casos

Industrial de la Bahía

**9,5%**

2 Casos

**PROGRAMA DE VIGILANCIA EN SALUD PÚBLICA  
DEPARTAMENTO ADMINISTRATIVO DISTRITAL DE  
SALUD DADIS**



**ALEX ALBERTO TEJADA NÚÑEZ**  
Director DADIS

**MÓNICA JURADO MÁRQUEZ**  
Directora Operativa

**EVA MASIEL PÉREZ TORRES**  
Líder Programa de Vigilancia en Salud Pública



Elaborado por  
**TATIANA PAOLA SÁNCHEZ TRUCCO**  
Contratista, Referente ETA

Fuente: Base brotes de enfermedad transmitida por alimentos, evento 349 Sivigila, Cartagena, 2024.

La información es notificada inmediatamente por las unidades primarias generadoras de datos (UPGD) al DADIS a través del Sistema de vigilancia en salud pública (Sivigila). El número de casos puede variar después de que se realizan ajustes y la clasificación de caso en cada evento.

# Brotos de enfermedades transmitidas por alimentos



Semana epidemiológica 1 a 35 Cartagena, 2024

<b>Brotos notificados</b>	<b>21</b>
<b>Brotos de notificación inmediata</b>	<b>18</b>

## Ficha técnica.

La fuente de información se obtiene por medio de la notificación colectiva de los brotes al Sistema de Vigilancia en Salud Pública (SIVIGILA) del evento Código: 349 – Brotes de enfermedades transmitidas por alimentos, realizada por el DADIS a nivel local, encargado de identificar y configurar el brote, de acuerdo a los criterios clínicos establecidos en el protocolo para el evento:

**Brote de ETA:** Episodio en el cual dos o más personas presentan una enfermedad similar después de ingerir alimentos, incluida el agua, del mismo origen y donde la evidencia epidemiológica o el análisis de laboratorio implica a los alimentos y/o al agua como vehículos de esta.

**Brote ETA cerrado con identificación de agente etiológico:** Brote en el que se tomó algún tipo de muestra (biológica, de alimentos, superficies vivas o inertes, agua) y se identificó uno o más agentes etiológicos.

**Brote ETA cerrado sin identificación de agente etiológico:** Brote en el que se tomó algún tipo de muestra y no se identificó agente etiológico o brote en el cual no se tomó algún tipo de muestra.

La información notificada se somete a un proceso de depuración, verificando completitud y consistencia. Se realiza un análisis descriptivo, retrospectivo de los brotes, se realiza validación y filtrado de los datos, se eliminan aquellos notificados con ajuste D, es decir los brotes que por error se notificaron y los brotes repetidos.

El DADIS tienen la responsabilidad de verificar que los brotes notificados cumplan con la definición operativa, que los datos correspondan a la realidad del brote según información recolectada en la intervención epidemiológica de campo, con posterior actualización al realizar el cierre del Brote y que se ingresen de acuerdo con las instrucciones dadas para el adecuado diligenciamiento de la ficha de notificación.

El plan de análisis incluyó la descripción en tiempo, persona y lugar, cálculo de los indicadores de vigilancia para el evento incluidos en el protocolo. Las variables presentadas incluyen las definidas en la ficha colectiva 349, del Instituto Nacional de Salud.

- Comportamiento del evento: se realizó el análisis de los brotes notificados a corte de la semana epidemiológica referenciada de 2024.
- Brotos de ETA por localidades: Se realizó un análisis por localidades, utilizando proporciones.
- Indicadores:
  - Porcentaje de brotes de ETA de notificación inmediata notificados oportunamente:** Numerador: número de brotes con criterios de notificación inmediata notificados en las primeras 24 horas desde que se captaron los primeros casos/ Denominador: total de brotes con criterios de notificación inmediata.
  - Porcentaje de brotes de ETA a los que se les identificó modo de transmisión:** Numerador: número de brotes con identificación de modo de transmisión / Denominador: total de brotes notificados.
  - Porcentaje de brotes de ETA a los que se les identificó fuente de transmisión:** Numerador: número de brotes con identificación de fuente de transmisión / Denominador: total de brotes notificados.
  - Porcentaje de brotes de ETA de notificación inmediata cerrados con identificación de agente etiológico:** Numerador: número de brotes de notificación inmediata con identificación de agente etiológico / Denominador: total de brotes con criterio de notificación inmediata notificados.
  - Porcentaje de brotes de ETA de notificación inmediata con caracterización social y demográfica:** Numerador: número de brotes de notificación inmediata con caracterización social y demográfica Denominador: total de brotes con criterio de notificación inmediata notificados.
- Brotos por lugar de ocurrencia: se agruparon los brotes por lugar de ocurrencia.
- Análisis de brotes de notificación inmediata: se realizó teniendo en cuenta los criterios de notificación inmediata consignados en el protocolo de vigilancia.

