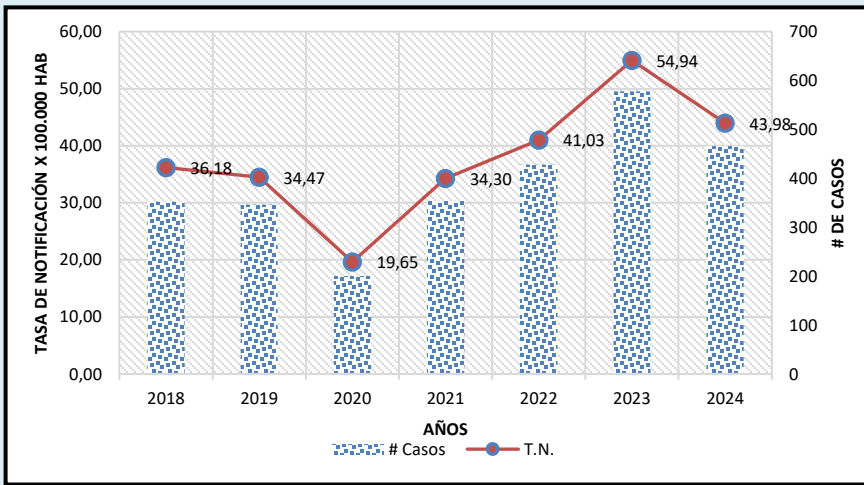


# Informe de evento VIH/SIDA Y MORTALIDAD POR SIDA

Periodo  
Epidemiológico IV  
Semana 35  
2024

NÚMERO DE CASOS **466**

Tasa de Notificación acumulada de VIH - SIDA, semana epidemiologica 35, Cartagena 2018 - 2024



\*Se incluyen los casos confirmados procedentes del exterior; los datos para 2024, están a semana epidemiológica 35\*

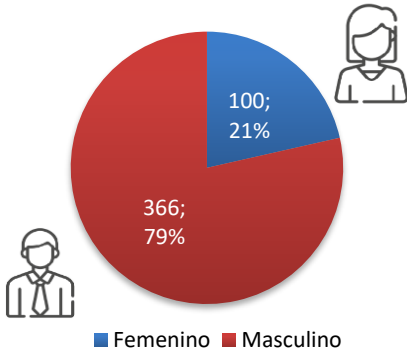
Casos y tasas de notificación VIH a semana 35 de los años 2018 - 2024.

AÑO	# Casos	VAR.	T.N.	VAR.
2018	352	↑ 32%	36,18	↑ 22%
2019	346	↑ 35%	34,47	↑ 28%
2020	200	↑ 133%	19,65	↑ 124%
2021	354	↑ 32%	34,30	↑ 28%
2022	428	↑ 9%	41,03	↑ 7%
2023	578	↓ -19%	54,94	↓ -20%
2024	466		43,98	

FUENTE: INS, Bases datos SIVIGILA años anteriores, Población DANE - Post-COVID actualizada 2024

## VARIABLES DEMOGRAFICAS

Casos VIH/SIDA por Sexo

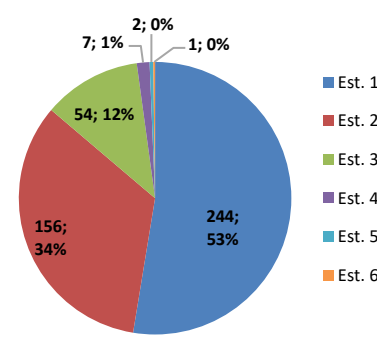


Tasa de Notificación  
43,98 casos por 100.000  
Habitantes

Tasa de Notificación  
71,66 Casos por 100.000  
hombres

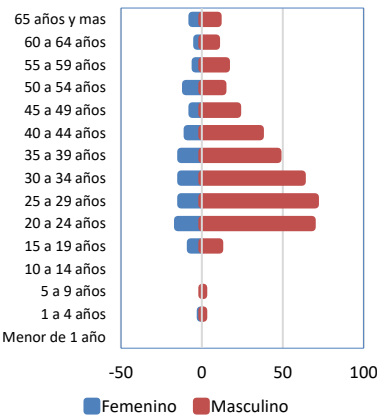
Tasa de Notificación  
18,22 casos por 100.000  
Mujeres

Casos VIH/SIDA por Estrato



86% de los Casos en  
estratos 1 y 2  
(n=400)

Casos VIH/SIDA por Sexo y Grupo Etario

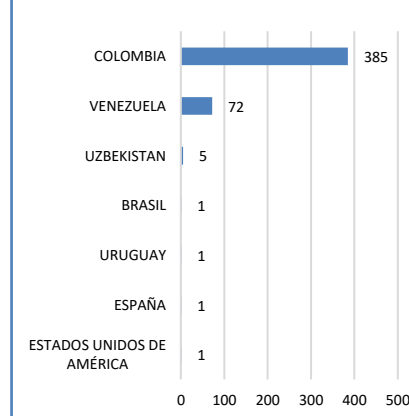


74,4% de los Casos en  
edades entre los 20 a 44  
años.

17,8% En grupo etario  
de los 25 a 29 años

0,4% de los casos en  
menores de 5 años

CASOS VIH/SIDA SEGUN NACIONALIDAD



83 % de los Casos de  
nacionalidad  
Colombiana

15% de los Casos de  
Nacionalidad  
Venezolana

## INDICADORES DE PRESTACION

EAPB	N	%	VR
MUTUAL SER	101	22%	
COOSALUD	80	17%	
NO ASEGURADO	59	13%	
SALUD TOTAL EPS	59	13%	
NUEVA EPS	49	11%	
CAJACOPI	30	6%	
SANITAS EPS	27	6%	
SURA EPS	21	5%	
CCF DE SUCRE COMFASUCRE	12	3%	
POLICIA NACIONAL	5	1%	
FAMISANAR EPS	4	1%	
FUERZAS MILITARES	3	1%	
COMPENSAR E.P.S.	3	1%	
SAVIA SALUD E.P.S.	2	0%	
ASOCIACION INDIGENA DEL CAUCA	2	0%	
ANAS WAYUU EPSI	2	0%	
INPEC	2	0%	
EMPRESA MUTUAL PARA EL DESARROLLO INTEGRAL DE LA SALUD ENDISALUD	2	0%	
FONDO DE PRESTACIONES SOCIALES DEL MAGISTERIO	1	0%	
CONVIDA EPS	1	0%	
ECOPETROL	1	0%	
<b>Total general</b>	<b>466</b>	<b>100%</b>	

38,84 % de los Casos se  
concentran en Mutual SER y  
COOSALUD

13% de los Casos se  
encontraban sin afiliación o  
indeterminado al momento  
de la notificación

UPGD	N	%	VR
ESE CARTAGENA DE INDIA SEDE ADMINISTRATIVA	81	17%	
VIVIR BIEN IPS	43	9%	
CAMINOS IPS SAS	37	8%	
EMPRESA SOCIAL DEL ESTADO HOSPITAL UNIVERSITARIO D	36	8%	
VIRREY SOLIS IPS I CARTAGENA DE INDIAS	35	8%	
QUIMIOSALUD SAS	32	7%	
AID FOR AIDS COLOMBIA	27	6%	
AIDS HEALTHCARE FOUNDATION	26	6%	
IPS DE LA COSTA SA	17	4%	
IPS SALUD DEL CARIBE SA	13	3%	
OTRAS	119	26%	N/A
<b>TOTAL</b>	<b>466</b>	<b>100%</b>	

29 % de los Casos  
obedecen a pacientes  
diagnosticados entre  
ENTERRITORIO,  
AIDFORAID Y AHF

# Informe de evento VIH/SIDA Y MORTALIDAD POR SIDA

Periodo  
Epidemiológico IV  
Semana 35  
2024

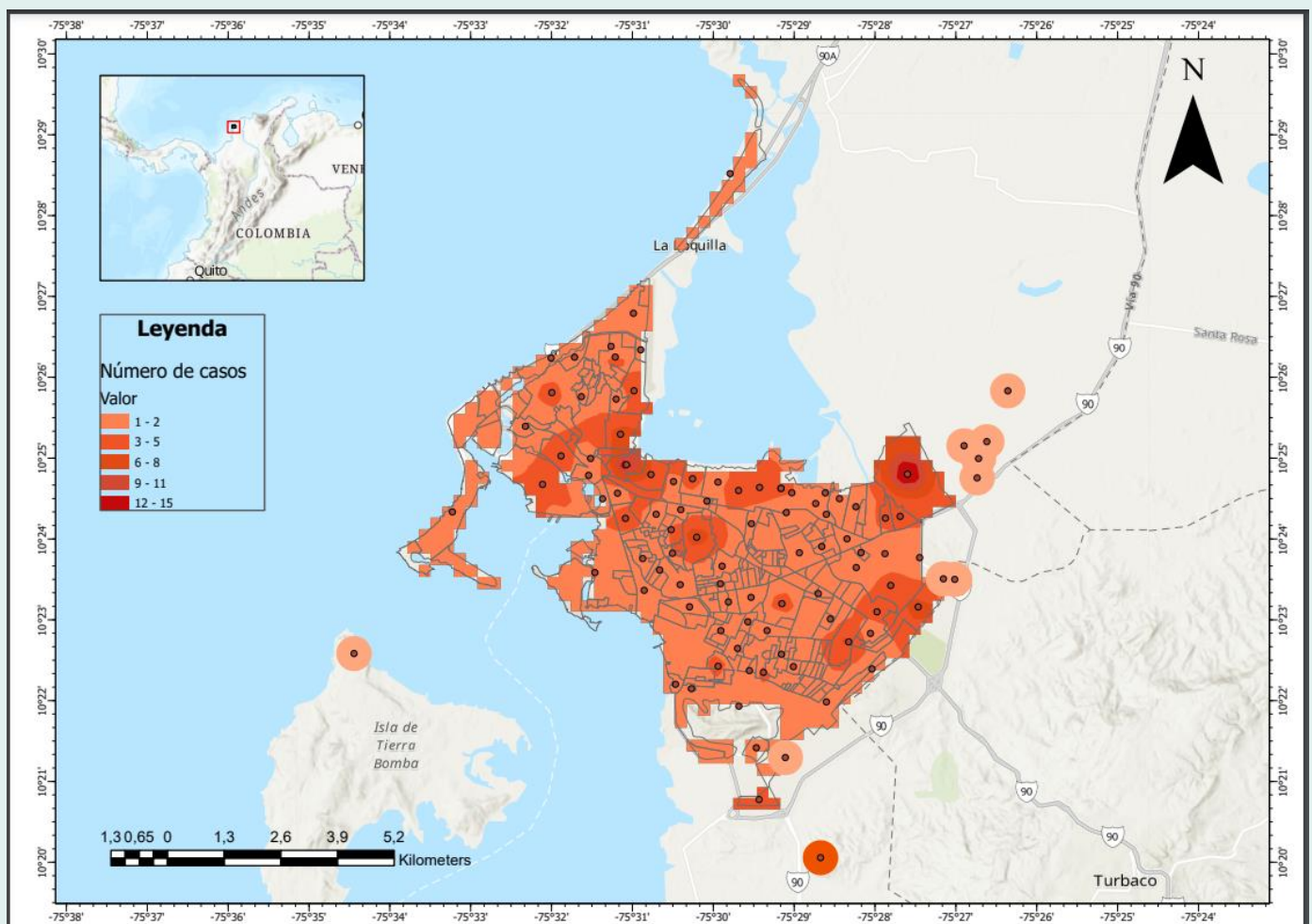
NÚMERO DE CASOS **466**

Distribución porcentual según Localidad de residencia y barrios de los casos de VIH/SIDA, Cartagena, semana epidemiológica 35 de 2024

LOCALIDAD	BARRIO	CASOS	%
DE LA VIRGEN Y TURISTICA	EL POZON	31	18%
	LA ESPERANZA	15	9%
	LA MARIA	12	7%
	LA CANDELARIA	10	6%
	OLAYA HERRERA	9	5%
	OTROS	96	55%
	<b>TOTAL</b>	<b>173</b>	<b>37,1%</b>
INDUSTRIAL DE LA BAHIA	SAN FERNANDO	10	7%
	SAN JOSE DE LOS CAMPANOS	10	7%
	TERNERA	7	5%
	SAN PEDRO MARTIR	6	4%
	PASACABALLOS	6	4%
	OTROS	96	71%
	<b>TOTAL</b>	<b>135</b>	<b>29,0%</b>
HISTORICA Y DEL CARIBE NORTE	ZARAGOCILLA	13	10%
	NUEVO BOSQUE	6	4%
	DANIEL LEMAITRE	6	4%
	TORICES	6	4%
	LOS CALAMARES	5	4%
	OTROS	98	73%
	<b>TOTAL</b>	<b>134</b>	<b>28,8%</b>
S/D	S/D	<b>24</b>	<b>5%</b>
<b>TOTAL GENERAL</b>		<b>466</b>	<b>100%</b>

\*Olaya herrera no representa el total de casos del barrio, teniendo en cuenta que este se presenta por sectores tal como se encuentra distribuido en planeación distrital y se refleja en el mapa de densidad de Kernel a continuación.

Densidad de Kernel para casos de VIH/SIDA, Cartagena, semana epidemiológica 35 de 2024



Fuente: Sivigila periodo epidemiológico IV, Instituto Nacional de Salud, Colombia, 2024.

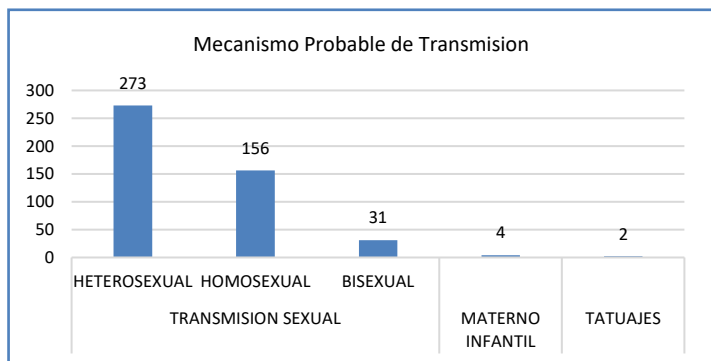
La información es notificada con periodicidad semanal por las UPGD al Instituto Nacional de Salud (INS) a través del Sistema de vigilancia en salud pública (Sivigila). El número de casos puede variar después de que se realizan el ajuste o las unidades de análisis en las ET para la clasificación final del caso.

# Informe de evento VIH/SIDA Y MORTALIDAD POR SIDA

Periodo  
Epidemiológico IV  
Semana 35  
2024

NÚMERO DE CASOS **466**

## INDICADORES DEL EVENTO



98,7% Casos se dan por Transmisión Sexual

59% Casos se dan en Heterosexuales

34% Casos se dan en Homosexuales



0,9% Casos se dieron por Transmisión materno infantil

84,78 % Casos en mayores de 18 meses cumplen con el Algoritmo DX

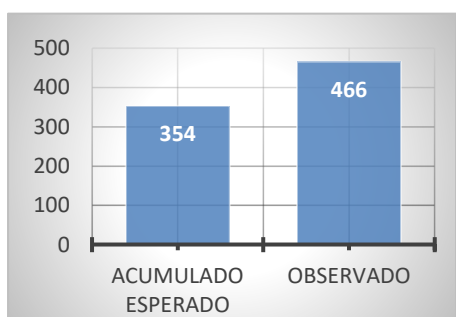


63 % de las gestantes cumplen con el Algoritmo DX

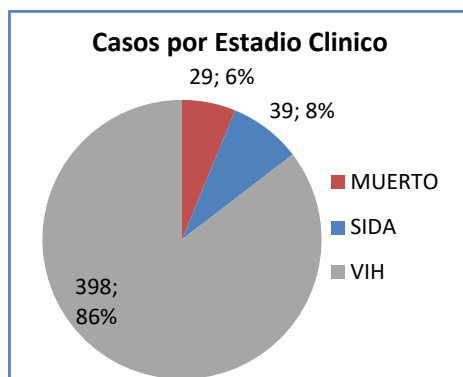
Tipo de Prueba	Casos	%	
Mayores de 18 meses no gestantes	CARGA VIRAL	5	5%
	ELISA	17	18%
	PRUEBA RAPIDA	61	66%
	WESTERN BLOT	9	10%
<b>Total</b>	<b>92</b>	<b>92%</b>	
GESTANTE	CARGA VIRAL	5	63%
	ELISA	1	13%
	PRUEBA RAPIDA	2	25%
	WESTERN BLOT	0	0%
<b>Total</b>	<b>8</b>	<b>8%</b>	
<b>Total general</b>	<b>100</b>	<b>100%</b>	

Tuberculosis	Casos Coinfeccion TB	%
PULMONAR	15	88%
EXTRAPULMONAR	2	12%
<b>TOTAL</b>	<b>17</b>	<b>100%</b>

A semana epidemiológica 35 se registran un total de 17 casos de coinfección VIH/Tuberculosis de los cuales el 88% son pulmonar y las T. ExtraPulmonar un 12%.



Entre semana Epidemiológica 1 a 35 el comportamiento inusual se incremento en un 32% mas de casos, teniendo como media acumulada los años 2019 a 2023.



El 86% de los casos han sido diagnosticados oportunamente en estadio VIH.

### \* Ficha técnica

Se han notificado 466 casos de VIH/SIDA y muerte por SIDA, presentando una disminución de 20% de los casos nuevos hasta el mismo periodo en comparación al año 2023, sin embargo, al comparar con el promedio histórico (2018-2023) presenta un incremento del 32%. La tasa de notificación acumulada para el distrito es de 43,98 casos por cada 100.000 habitantes para el año 2024 mientras que para el 2023 en el mismo periodo fue de 54,94 casos por cada 100.000 habitantes. El 79% (n=366) de los casos son del sexo masculino, El 74,4% entre 20 a 44 años, el 13% (n=59) no cuentan con afiliación o están como indeterminado. la Localidad de la virgen se presenta el mayor número de casos 37,1% n= (173), siendo la Esperanza y el Pozón los barrios con más casos. El 86% de los casos han sido diagnosticados oportunamente en estadio VIH. A la fecha se han registrado 36 defunciones representando una tasa de mortalidad 3,40 casos por cada 100.000 habitantes.

ALEX ALBERTO TEJADA NUÑEZ  
Director DADIS

EVA MASIEL PEREZ TORRES  
Líder programa de vigilancia en salud pública

JULIO F. BENAVIDES OSORIO  
Referente VIH/SIDA y COVID-19  
Correo electrónico: [jfbenavides89@gmail.com](mailto:jfbenavides89@gmail.com)  
Vigilancia en Salud Publica  
DADIS