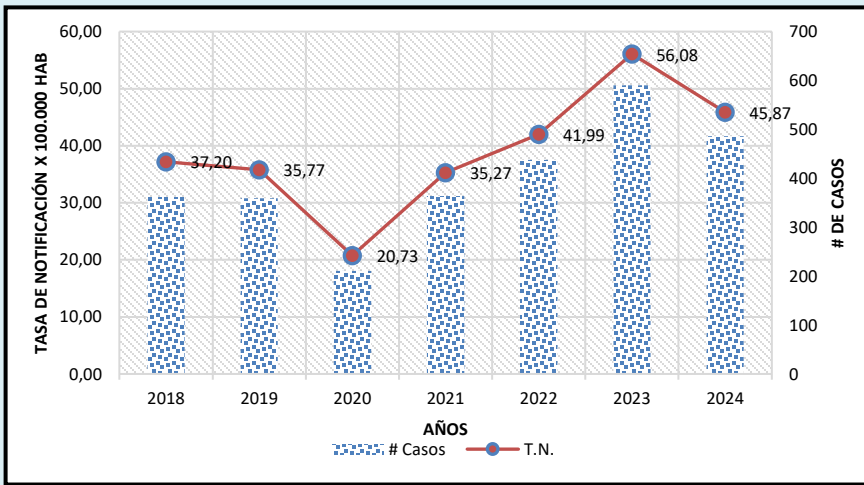


# Informe de evento VIH/SIDA Y MORTALIDAD POR SIDA

Periodo  
Epidemiológico IX  
Semana 36  
2024

NÚMERO DE CASOS **486**

Tasa de Notificación acumulada de VIH - SIDA, semana epidemiologica 36, Cartagena 2018 - 2024



\*Se incluyen los casos confirmados procedentes del exterior; los datos para 2024, están a semana epidemiológica 36\*

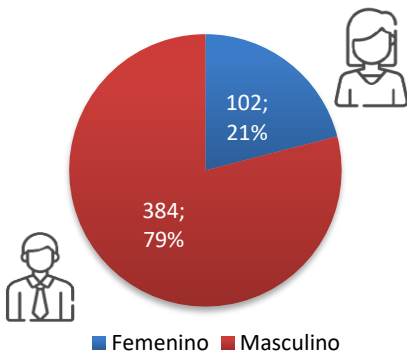
Casos y tasas de notificación VIH a semana 36 de los años 2018 - 2024.

AÑO	# Casos	VAR.	T.N.	VAR.
2018	362	↑ 34%	37,20	↑ 23%
2019	359	↑ 35%	35,77	↑ 28%
2020	211	↑ 130%	20,73	↑ 121%
2021	364	↑ 34%	35,27	↑ 30%
2022	438	↑ 11%	41,99	↑ 9%
2023	590	↓ -18%	56,08	↓ -18%
2024	486		45,87	

FUENTE: INS, Bases datos SIVIGILA años anteriores, Población DANE - Post- COVID actualizada 2024

## VARIABLES DEMOGRAFICAS

Casos VIH/SIDA por Sexo

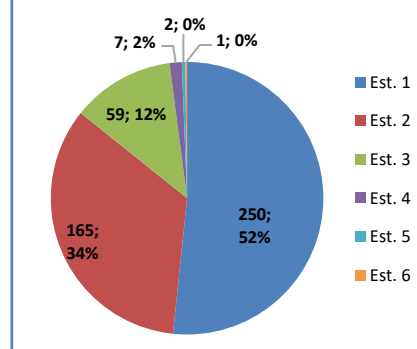


Tasa de Notificación  
45,87 casos por 100.000  
Habitantes

Tasa de Notificación  
75,19 Casos por 100.000  
hombres

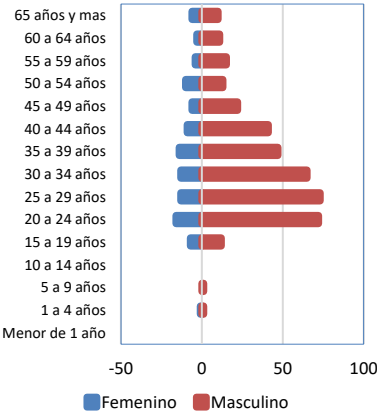
Tasa de Notificación  
18,58 casos por 100.000  
Mujeres

Casos VIH/SIDA por Estrato



86% de los Casos en  
estratos 1 y 2  
(n=415)

Casos VIH/SIDA por Sexo y Grupo Etario

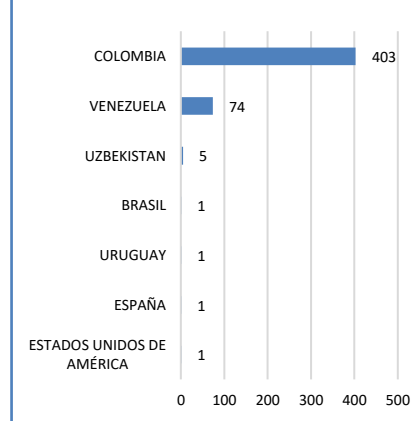


74,8% de los Casos en  
edades entre los 20 a 44  
años.

18,1% En grupo etario  
de los 20 a 24 años

0,4% de los casos en  
menores de 5 años

CASOS VIH/SIDA SEGUN NACIONALIDAD



83 % de los Casos de  
nacionalidad  
Colombiana

15% de los Casos de  
Nacionalidad  
Venezolana

## INDICADORES DE PRESTACION

EAPB	N	%	VR
MUTUAL SER	106	22%	
COOSALUD	83	17%	
SALUD TOTAL EPS	63	13%	
NO ASEGURADO	60	12%	
NUEVA EPS	50	10%	
CAJACOPI	32	7%	
SANITAS EPS	27	6%	
SURA EPS	22	5%	
CCF DE SUCRE COMFASUCRE	12	2%	
POLICIA NACIONAL	5	1%	
FUERZAS MILITARES	4	1%	
FAMISANAR EPS	4	1%	
FONDO DE PRESTACIONES SOCIALES DEL MAGISTERIO	3	1%	
COMPENSAR E.P.S.	3	1%	
SAVIA SALUD E.P.S.	2	0%	
ASOCIACION INDIGENA DEL CAUCA	2	0%	
ANAS WAYUU EPSI	2	0%	
INPEC	2	0%	
EMPRESA MUTUAL PARA EL DESARROLLO INTEGRAL DE LA SALUD ENDISALUD	2	0%	
ECOPETROL	1	0%	
CONVIDA EPS	1	0%	
<b>Total general</b>	<b>486</b>	<b>100%</b>	

38,89 % de los Casos se  
concentran en Mutual SER y  
COOSALUD

12% de los Casos se  
encontraban sin afiliación o  
indeterminado al momento  
de la notificación

UPGD	N	%	VR
ESE CARTAGENA DE INDIA SEDE ADMINISTRATIVA	83	17%	
VIVIR BIEN IPS	43	9%	
VIRREY SOLIS IPS I CARTAGENA DE INDIAS	39	8%	
CAMINOS IPS SAS	39	8%	
EMPRESA SOCIAL DEL ESTADO HOSPITAL UNIVERSITARIO D	36	7%	
QUIMIOSALUD SAS	35	7%	
AID FOR AIDS COLOMBIA	27	6%	
AIDS HEALTHCARE FOUNDATION	26	5%	
IPS DE LA COSTA SA	18	4%	
IPS SALUD DEL CARIBE SA	14	3%	
OTRAS	126	26%	N/A
<b>TOTAL</b>	<b>486</b>	<b>100%</b>	

28 % de los Casos  
obedecen a pacientes  
diagnosticados entre  
ENTERRITORIO,  
AIDFORAID Y AHF

# Informe de evento VIH/SIDA Y MORTALIDAD POR SIDA

Periodo  
Epidemiológico IX  
Semana 36  
2024

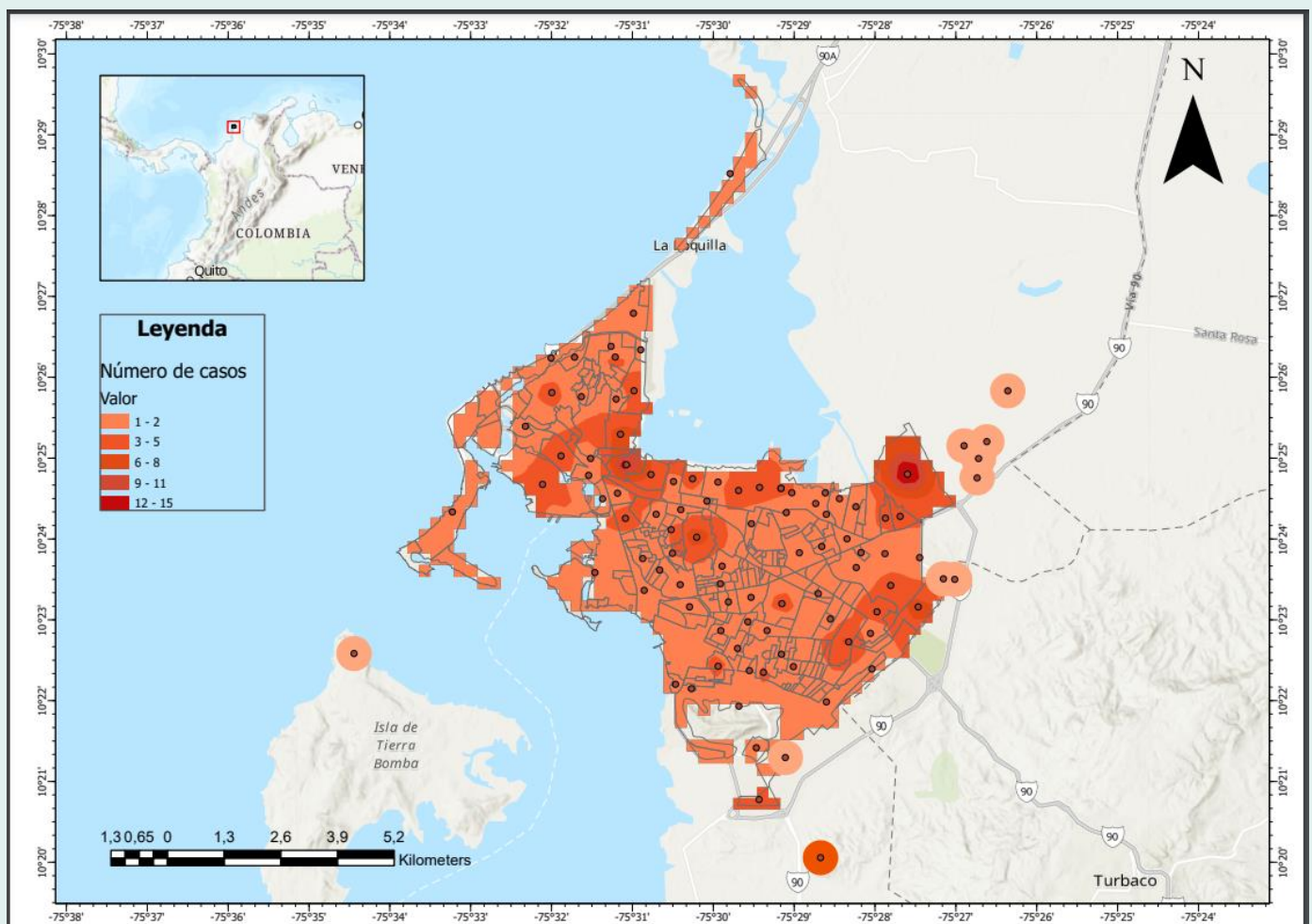
NÚMERO DE CASOS **486**

Distribución porcentual según Localidad de residencia y barrios de los casos de VIH/SIDA, Cartagena, semana epidemiológica 36 de 2024

LOCALIDAD	BARRIO	CASOS	%
DE LA VIRGEN Y TURISTICA	EL POZON	32	18%
	LA ESPERANZA	15	8%
	LA MARIA	12	7%
	LA CANDELARIA	10	6%
	OLAYA HERRERA	9	5%
	OTROS	102	57%
	<b>TOTAL</b>	<b>180</b>	<b>37,0%</b>
HISTORICA Y DEL CARIBE NORTE	ZARAGOCILLA	13	9%
	TORICES	8	6%
	DANIEL LEMAITRE	6	4%
	NUEVO BOSQUE	6	4%
	MANGA	5	4%
	OTROS	104	73%
	<b>TOTAL</b>	<b>142</b>	<b>29,2%</b>
INDUSTRIAL DE LA BAHIA	SAN JOSE DE LOS CAMPANOS	10	7%
	SAN FERNANDO	10	7%
	PASACABALLOS	8	6%
	TERNERA	7	5%
	SAN PEDRO MARTIR	6	4%
	OTROS	98	71%
	<b>TOTAL</b>	<b>139</b>	<b>28,6%</b>
S/D	S/D	25	5%
<b>TOTAL GENERAL</b>		<b>486</b>	<b>100%</b>

\*Olaya herrera no representa el total de casos del barrio, teniendo en cuenta que este se presenta por sectores tal como se encuentra distribuido en planeación distrital y se refleja en el mapa de densidad de Kernel a continuación.

Densidad de Kernel para casos de VIH/SIDA, Cartagena, semana epidemiológica 36 de 2024



Fuente: Sivigila periodo epidemiológico IV, Instituto Nacional de Salud, Colombia, 2024.

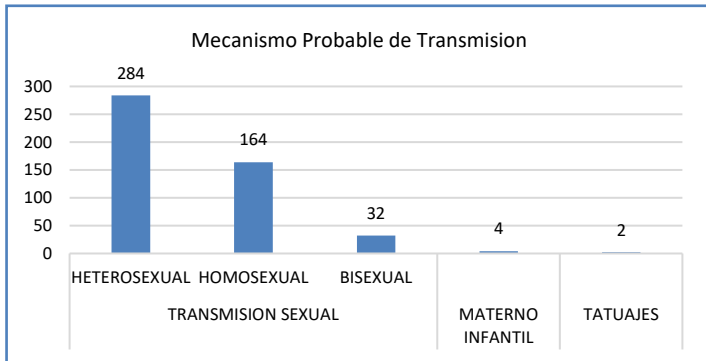
La información es notificada con periodicidad semanal por las UPGD al Instituto Nacional de Salud (INS) a través del Sistema de vigilancia en salud pública (Sivigila). El número de casos puede variar después de que se realizan el ajuste o las unidades de análisis en las ET para la clasificación final del caso.

# Informe de evento VIH/SIDA Y MORTALIDAD POR SIDA

Periodo  
Epidemiológico IX  
Semana 36  
2024

NÚMERO DE CASOS **486**

## INDICADORES DEL EVENTO



98,8% Casos se dan por Transmisión Sexual

59% Casos se dan en Heterosexuales

34% Casos se dan en Homosexuales

0,8% Casos se dieron por Transmisión materno infantil

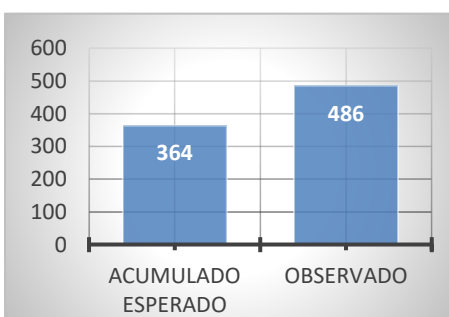
Tipo de Prueba	Casos	%
CARGA VIRAL	5	5%
ELISA	18	19%
PRUEBA RAPIDA	62	66%
WESTERN BLOT	9	10%
<b>Total</b>	<b>94</b>	<b>92%</b>
CARGA VIRAL	5	63%
ELISA	1	13%
PRUEBA RAPIDA	2	25%
WESTERN BLOT	0	0%
<b>Total</b>	<b>8</b>	<b>8%</b>
<b>Total general</b>	<b>102</b>	<b>100%</b>

85,11 % Casos en mayores de 18 meses cumplen con el Algoritmo DX

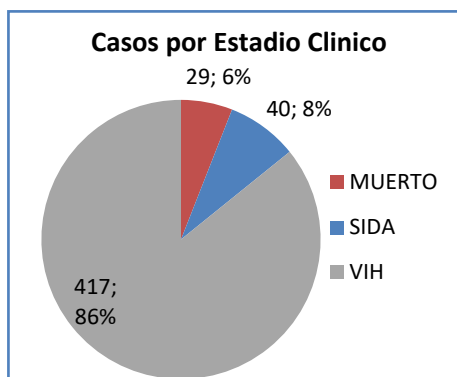
63 % de las gestantes cumplen con el Algoritmo DX

Tuberculosis	Casos Coinfeccion TB	%
PULMONAR	15	88%
EXTRAPULMONAR	2	12%
<b>TOTAL</b>	<b>17</b>	<b>100%</b>

A semana epidemiológica 36 se registran un total de 17 casos de coinfección VIH/Tuberculosis de los cuales el 88% son pulmonar y las T. ExtraPulmonar un 12%.



Entre semana Epidemiológica 1 a 36 el comportamiento inusual se incremento en un 34% mas de casos, teniendo como media acumulada los años 2019 a 2023.



El 86% de los casos han sido diagnosticados oportunamente en estadio VIH.

### \* Ficha técnica

Se han notificado 486 casos de VIH/SIDA y muerte por SIDA, presentando una disminución de 18% de los casos nuevos hasta el mismo periodo en comparación al año 2023, sin embargo, al comparar con el promedio histórico (2018-2023) presenta un incremento del 34%. La tasa de notificación acumulada para el distrito es de 45,87 casos por cada 100.000 habitantes para el año 2024 mientras que para el 2023 en el mismo periodo fue de 56,08 casos por cada 100.000 habitantes. El 79% (n=384) de los casos son del sexo masculino, El 74,8% entre 20 a 44 años, el 12% (n=60) no cuentan con afiliación o están como indeterminado. la Localidad de la virgen se presenta el mayor número de casos 37% n= (180), siendo la Esperanza y el Pozón los barrios con más casos. El 86% de los casos han sido diagnosticados oportunamente en estadio VIH. A la fecha se han registrado 36 defunciones representando una tasa de mortalidad 3,40 casos por cada 100.000 habitantes.

ALEX ALBERTO TEJADA NUÑEZ  
Director DADIS

EVA MASIEL PEREZ TORRES  
Líder programa de vigilancia en salud pública

JULIO F. BENAVIDES OSORIO  
Referente VIH/SIDA y COVID-19  
Correo electrónico: [jfbenavides89@gmail.com](mailto:jfbenavides89@gmail.com)  
Vigilancia en Salud Publica  
DADIS