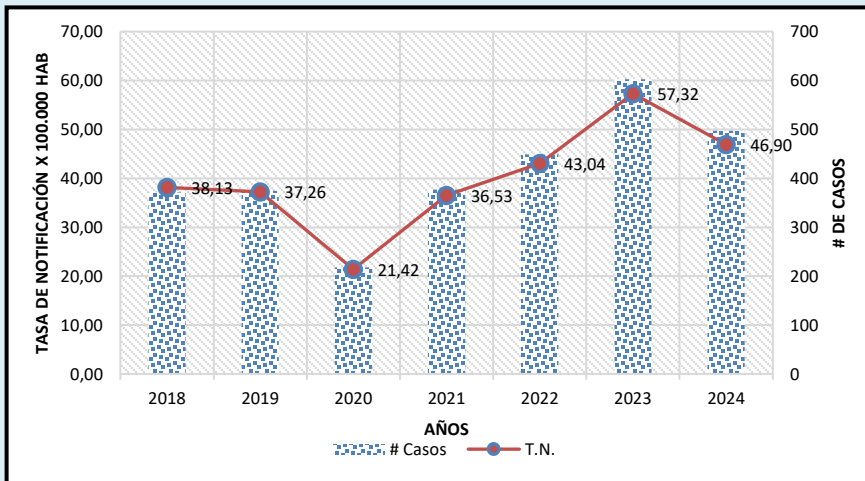


Informe de evento VIH/SIDA Y MORTALIDAD POR SIDA

Periodo
Epidemiológico X
Semana 37
2024

NÚMERO DE CASOS **497**

Tasa de Notificación acumulada de VIH - SIDA, semana epidemiologica 37, Cartagena 2018 - 2024



Se incluyen los casos confirmados procedentes del exterior; los datos para 2024, están a semana epidemiológica 37

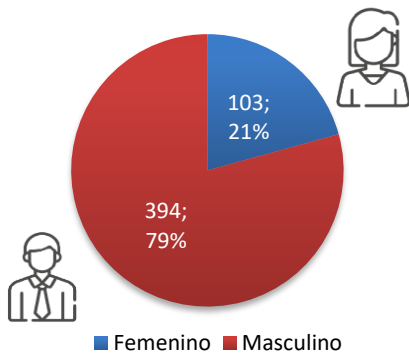
Casos y tasas de notificación VIH a semana 37 de los años 2018 - 2024.

AÑO	# Casos	VAR.	T.N.	VAR.
2018	371	↑ 34%	38,13	↑ 23%
2019	374	↑ 33%	37,26	↑ 26%
2020	218	↑ 128%	21,42	↑ 119%
2021	377	↑ 32%	36,53	↑ 28%
2022	449	↑ 11%	43,04	↑ 9%
2023	603	↓ -18%	57,32	↓ -18%
2024	497		46,90	

FUENTE: INS, Bases datos SIVIGILA años anteriores, Población DANE - Post- COVID actualizada 2024

VARIABLES DEMOGRAFICAS

Casos VIH/SIDA por Sexo

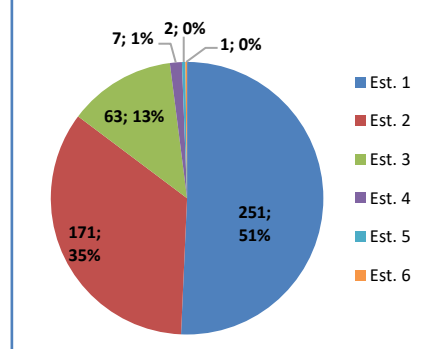


Tasa de Notificación
46,90 casos por 100.000
Habitantes

Tasa de Notificación
77,14 Casos por 100.000
hombres

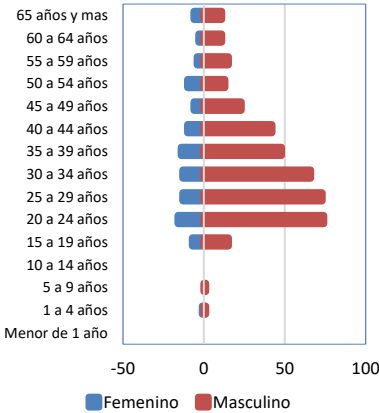
Tasa de Notificación
18,77 casos por 100.000
Mujeres

Casos VIH/SIDA por Estrato



85% de los Casos en estratos 1 y 2 (n=422)

Casos VIH/SIDA por Sexo y Grupo Etario

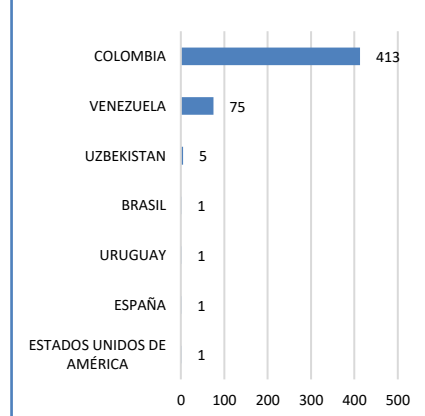


74,4% de los Casos en edades entre los 20 a 44 años.

18,1% En grupo etario de los 20 a 24 años

0,4% de los casos en menores de 5 años

CASOS VIH/SIDA SEGUN NACIONALIDAD



83 % de los Casos de nacionalidad Colombiana

15% de los Casos de Nacionalidad Venezolana

INDICADORES DE PRESTACION

EAPB	N	%	VR
MUTUAL SER	107	22%	
COOSALUD	83	17%	
SALUD TOTAL EPS	64	13%	
NO ASEGURADO	62	12%	
NUEVA EPS	50	10%	
CAJACOPI	32	6%	
SANITAS EPS	27	5%	
SURA EPS	23	5%	
CCF DE SUCRE COMFASUCRE	12	2%	
POLICIA NACIONAL	7	1%	
FUERZAS MILITARES	5	1%	
FAMISANAR EPS	5	1%	
FONDO DE PRESTACIONES SOCIALES DEL MAGISTERIO	5	1%	
COMPENSAR E.P.S.	3	1%	
SAVIA SALUD E.P.S.	2	0%	
ASOCIACION INDIGENA DEL CAUCA	2	0%	
ANAS WAYUU EPSI	2	0%	
INPEC	2	0%	
EMPRESA MUTUAL PARA EL DESARROLLO INTEGRAL DE LA SALUD ENDISALUD	2	0%	
ECOPETROL	1	0%	
CONVIDA EPS	1	0%	
Total general	497	100%	

38,23 % de los Casos se concentran en Mutual SER y COOSALUD

12% de los Casos se encontraban sin afiliación o indeterminado al momento de la notificación

UPGD	N	%	VR
ESE CARTAGENA DE INDIA SEDE ADMINISTRATIVA	84	17%	
VIVIR BIEN IPS	43	9%	
VIRREY SOLIS IPS I CARTAGENA DE INDIAS	39	8%	
CAMINOS IPS SAS	39	8%	
QUIMIOSALUD SAS	39	8%	
EMPRESA SOCIAL DEL ESTADO HOSPITAL UNIVERSITARIO D	36	7%	
AID FOR AIDS COLOMBIA	27	5%	
AIDS HEALTHCARE FOUNDATION	27	5%	
IPS DE LA COSTA SA	18	4%	
IPS SALUD DEL CARIBE SA	15	3%	
OTRAS	130	26%	
TOTAL	497	100%	N/A

28 % de los Casos obedecen a pacientes diagnosticados entre ENTERRITORIO, AIDFORAID Y AHF

Informe de evento VIH/SIDA Y MORTALIDAD POR SIDA

Periodo
Epidemiológico X
Semana 37
2024

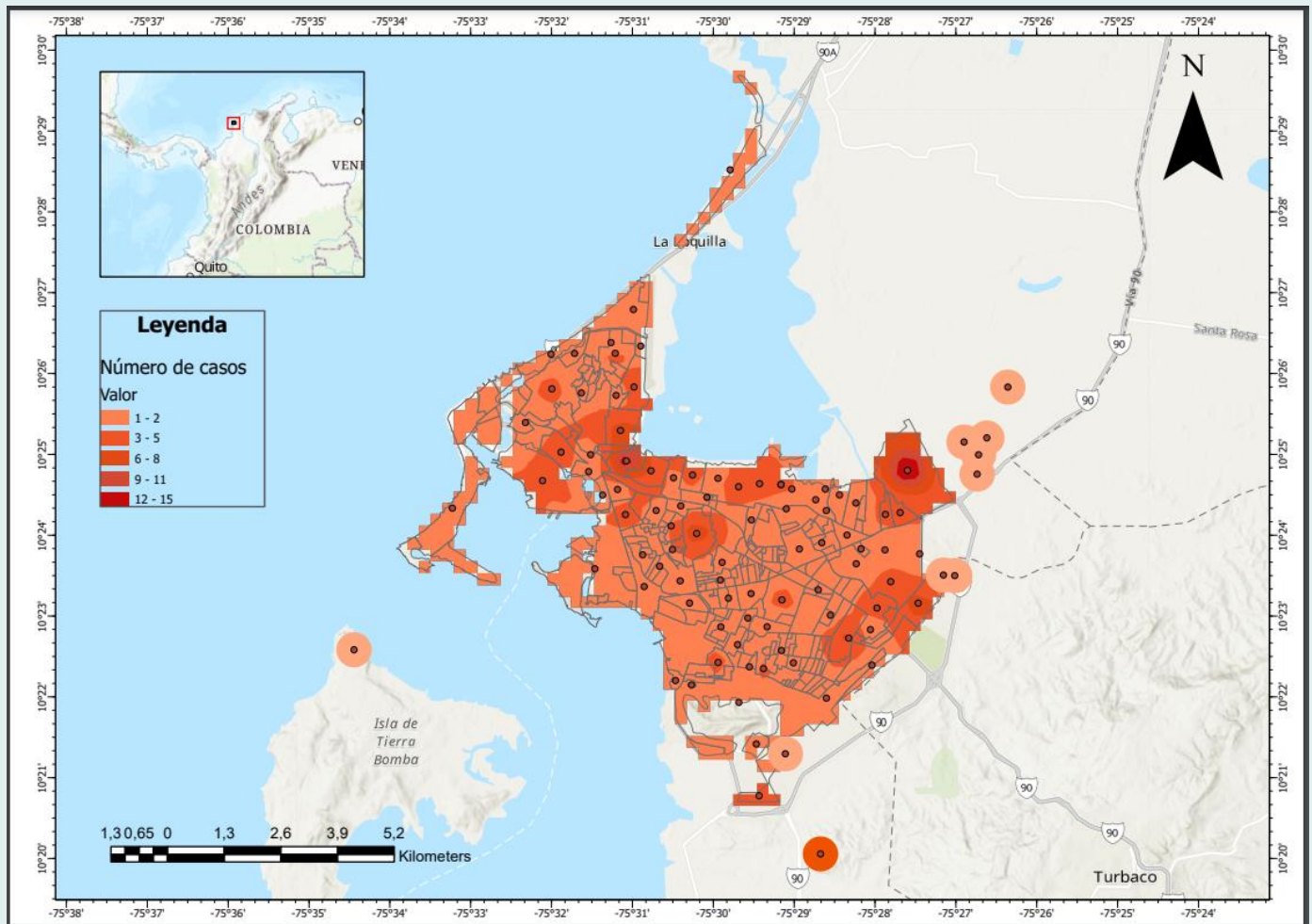
NÚMERO DE CASOS **497**

Distribución porcentual según Localidad de residencia y barrios de los casos de VIH/SIDA, Cartagena, semana epidemiológica 37 de 2024

LOCALIDAD	BARRIO	CASOS	%
DE LA VIRGEN Y TURISTICA	EL POZON	32	18%
	LA ESPERANZA	15	8%
	LA MARIA	12	7%
	LA CANDELARIA	10	5%
	OLAYA HERRERA	9	5%
	OTROS	104	57%
	TOTAL	182	36,6%
HISTORICA Y DEL CARIBE NORTE	ZARAGOCILLA	13	9%
	TORICES	9	6%
	DANIEL LEMAITRE	6	4%
	NUEVO BOSQUE	6	4%
	PIE DE LA POPA	6	4%
	OTROS	106	73%
	TOTAL	146	29,4%
INDUSTRIAL DE LA BAHIA	SAN JOSE DE LOS CAMPANOS	11	8%
	SAN FERNANDO	10	7%
	PASACABALLOS	8	6%
	TERNERA	7	5%
	SAN PEDRO MARTIR	6	4%
	OTROS	102	71%
	TOTAL	144	29,0%
S/D	S/D	25	5%
TOTAL GENERAL		497	100%

*Olaya herrera no representa el total de casos del barrio, teniendo en cuenta que este se presenta por sectores tal como se encuentra distribuido en planeación distrital y se refleja en el mapa de densidad de Kernel a continuación.

Densidad de Kernel para casos de VIH/SIDA, Cartagena, semana epidemiológica 37 de 2024



Fuente: Sivigila periodo epidemiológico X, Instituto Nacional de Salud, Colombia, 2024.

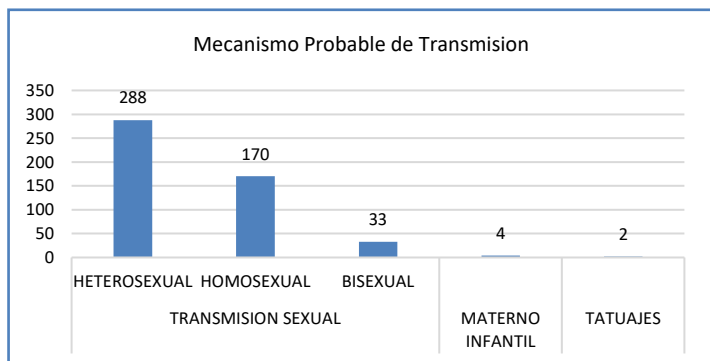
La información es notificada con periodicidad semanal por las UPGD al Instituto Nacional de Salud (INS) a través del Sistema de vigilancia en salud pública (Sivigila). El número de casos puede variar después de que se realizan el ajuste o las unidades de análisis en las ET para la clasificación final del caso.

Informe de evento VIH/SIDA Y MORTALIDAD POR SIDA

Periodo
Epidemiológico X
Semana 37
2024

NÚMERO DE CASOS **497**

INDICADORES DEL EVENTO



98,8% Casos se dan por Transmision Sexual

59% Casos se dan en Heterosexuales

35% Casos se dan en Homosexuales



0,8% Casos se dieron por Transmision materno infantil

	Tipo de Prueba	Casos	%
Mayores de 18 meses no gestantes	CARGA VIRAL	6	6%
	ELISA	18	19%
	PRUEBA RAPIDA	62	65%
	WESTERN BLOT	9	9%
	Total	95	92%
GESTANTE	CARGA VIRAL	5	63%
	ELISA	1	13%
	PRUEBA RAPIDA	2	25%
	WESTERN BLOT	0	0%
	Total	8	8%
Total general		103	100%

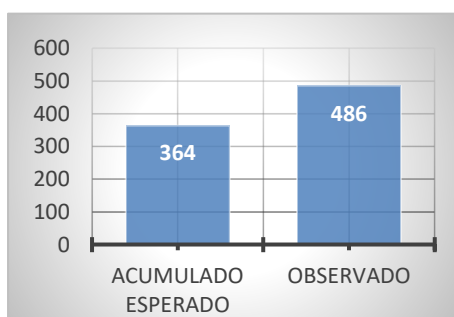
84,21 % Casos en mayores de 18 meses cumplen con el Algoritmo DX



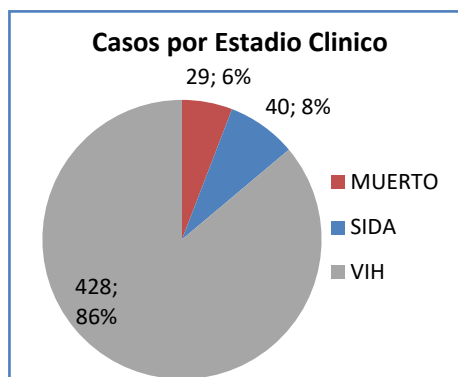
63 % de las gestantes cumplen con el Algoritmo DX

Tuberculosis	Casos Coinfeccion TB	%
PULMONAR	15	88%
EXTRAPULMONAR	2	12%
TOTAL	17	100%

A semana epidemiológica 37 se registran un total de 17 casos de coinfección VIH/Tuberculosis de los cuales el 88% son pulmonar y las T. ExtraPulmonar un 12%.



Entre semana Epidemiológica 1 a 37 el comportamiento inusual se incremento en un 32% mas de casos, teniendo como media acumulada los años 2019 a 2023.



El 86% de los casos han sido diagnosticados oportunamente en estadio VIH.

* Ficha técnica

Se han notificado 497 casos de VIH/SIDA y muerte por SIDA, presentando una disminución de 18% de los casos nuevos hasta el mismo periodo en comparación al año 2023, sin embargo, al comparar con el promedio histórico (2018-2023) presenta un incremento del 32%. La tasa de notificación acumulada para el distrito es de 46,90 casos por cada 100.000 habitantes para el año 2024 mientras que para el 2023 en el mismo periodo fue de 57,32 casos por cada 100.000 habitantes. El 79% (n=394) de los casos son del sexo masculino, El 74,4% entre 20 a 44 años, el 12% (n=62) no cuentan con afiliación o están como indeterminado. la Localidad de la virgen se presenta el mayor número de casos 36,6% n= (182) siendo la Esperanza y el Pozón los barrios con más casos. El 86% de los casos han sido diagnosticados oportunamente en estadio VIH. A la fecha se han registrado 36 defunciones representando una tasa de mortalidad 3,40 casos por cada 100.000 habitantes.

ALEX ALBERTO TEJADA NUÑEZ
Director DADIS

EVA MASIEL PEREZ TORRES
Líder programa de vigilancia en salud pública

JULIO F. BENAVIDES OSORIO
Referente VIH/SIDA y COVID-19
Correo electrónico: jfbenavides89@gmail.com
Vigilancia en Salud Publica
DADIS