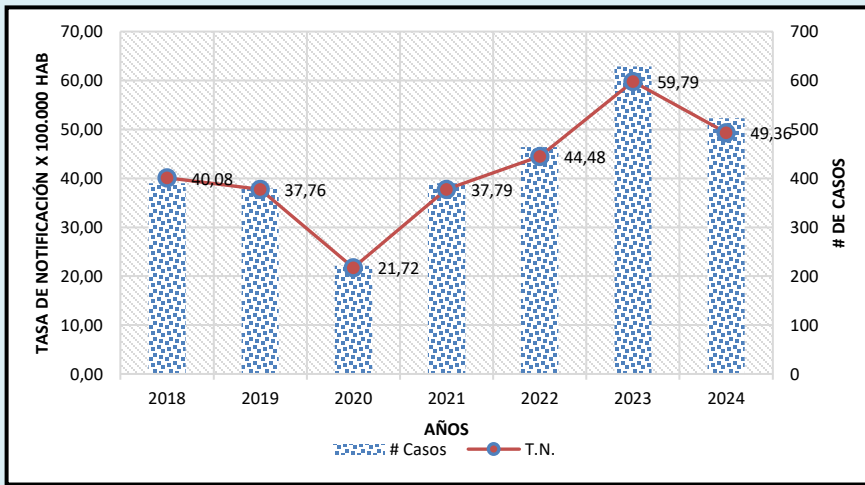


Informe de evento VIH/SIDA Y MORTALIDAD POR SIDA

Periodo
Epidemiológico X
Semana 38
2024

NÚMERO DE CASOS **523**

Tasa de Notificación acumulada de VIH - SIDA, semana epidemiologica 38, Cartagena 2018 - 2024



Se incluyen los casos confirmados procedentes del exterior; los datos para 2024, están a semana epidemiológica 37

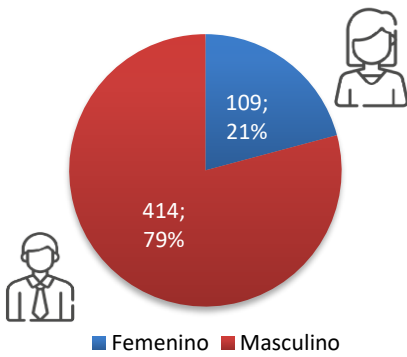
Casos y tasas de notificación VIH a semana 38 de los años 2018 - 2024.

AÑO	# Casos	VAR.	T.N.	VAR.
2018	390	↑ 34%	40,08	↑ 23%
2019	379	↑ 38%	37,76	↑ 31%
2020	221	↑ 137%	21,72	↑ 127%
2021	390	↑ 34%	37,79	↑ 31%
2022	464	↑ 13%	44,48	↑ 11%
2023	629	↓ -17%	59,79	↓ -17%
2024	523		49,36	

FUENTE: INS, Bases datos SIVIGILA años anteriores, Población DANE - Post-COVID actualizada 2024

VARIABLES DEMOGRAFICAS

Casos VIH/SIDA por Sexo

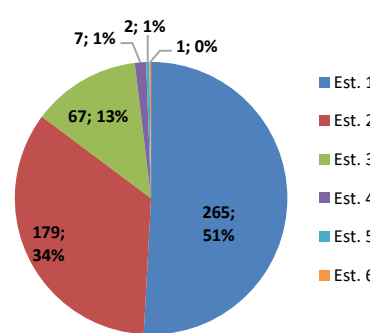


Tasa de Notificación
49,36 casos por 100.000
Habitantes

Tasa de Notificación
81,06 Casos por 100.000
hombres

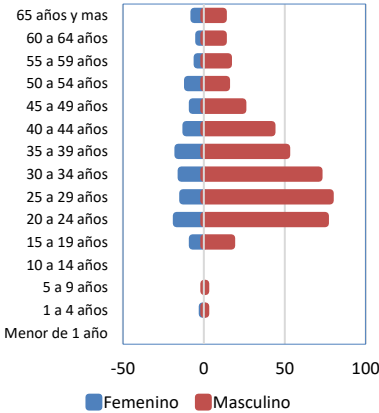
Tasa de Notificación
19,86 casos por 100.000
Mujeres

Casos VIH/SIDA por Estrato



85% de los Casos en estratos 1 y 2 (n=444)

Casos VIH/SIDA por Sexo y Grupo Etario

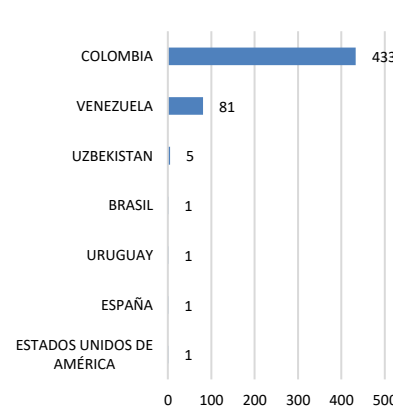


74,3% de los Casos en edades entre los 20 a 44 años.

17,6% En grupo etario de los 20 a 24 años

0,4% de los casos en menores de 5 años

CASOS VIH/SIDA SEGUN NACIONALIDAD



83 % de los Casos de nacionalidad Colombiana

15% de los Casos de Nacionalidad Venezolana

INDICADORES DE PRESTACION

EAPB	N	%	VR
MUTUAL SER	111	21%	
COOSALUD	88	17%	
SALUD TOTAL EPS	67	13%	
NO ASEGURADO	65	12%	
NUEVA EPS	55	11%	
CAJACOPI	36	7%	
SANITAS EPS	27	5%	
SURA EPS	23	4%	
CCF DE SUCRE COMFASUCRE	13	2%	
POLICIA NACIONAL	8	2%	
FUERZAS MILITARES	5	1%	
FAMISANAR EPS	5	1%	
FONDO DE PRESTACIONES SOCIALES DEL MAGISTERIO	5	1%	
COMPENSAR E.P.S.	3	1%	
SAVIA SALUD E.P.S.	2	0%	
ASOCIACION INDIGENA DEL CAUCA	2	0%	
ANAS WAYUU EPSI	2	0%	
INPEC	2	0%	
EMPRESA MUTUAL PARA EL DESARROLLO INTEGRAL DE LA SALUD ENDISALUD	2	0%	
ECOPETROL	1	0%	
CONVIDA EPS	1	0%	
Total general	523	100%	

38,05 % de los Casos se concentran en Mutual SER y COOSALUD

12% de los Casos se encontraban sin afiliación o indeterminado al momento de la notificación

UPGD	N	%	VR
ESE CARTAGENA DE INDIA SEDE ADMINISTRATIVA	86	16%	
VIVIR BIEN IPS	46	9%	
QUIMIOSALUD SAS	41	8%	
CAMINOS IPS SAS	41	8%	
VIRREY SOLIS IPS I CARTAGENA DE INDIAS	40	8%	
EMPRESA SOCIAL DEL ESTADO HOSPITAL UNIVERSITARIO D	40	8%	
AIDS HEALTHCARE FOUNDATION	29	6%	
AID FOR AIDS COLOMBIA	28	5%	
IPS DE LA COSTA SA	19	4%	
IPS SALUD DEL CARIBE SA	15	3%	
OTRAS	138	26%	
TOTAL	523	100%	N/A

27 % de los Casos obedecen a pacientes diagnosticados entre ENTERRITORIO, AIDFORAID Y AHF

Informe de evento VIH/SIDA Y MORTALIDAD POR SIDA

Periodo
Epidemiológico X
Semana 38
2024

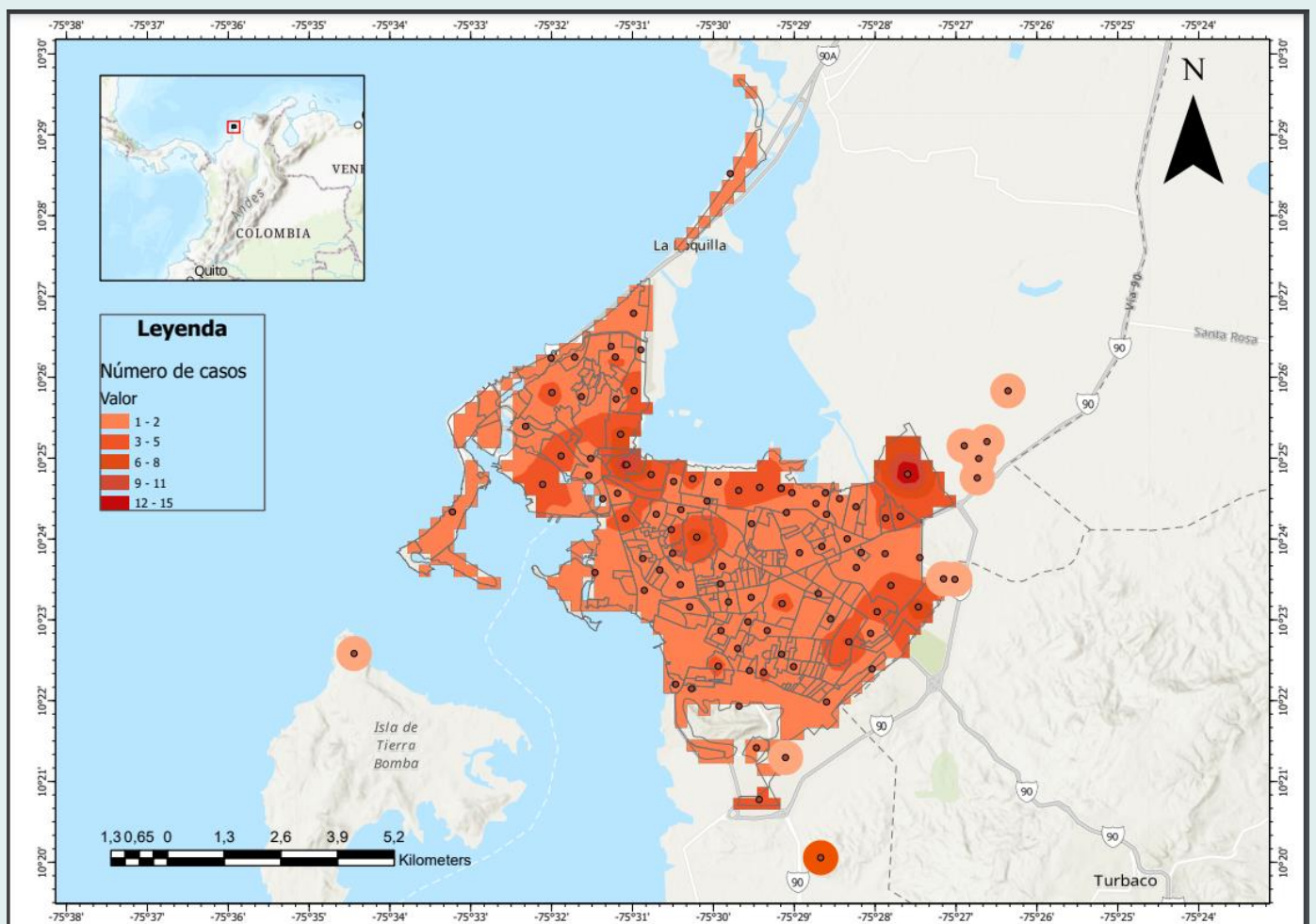
NÚMERO DE CASOS **523**

Distribución porcentual según Localidad de residencia y barrios de los casos de VIH/SIDA, Cartagena, semana epidemiológica 38 de 2024

LOCALIDAD	BARRIO	CASOS	%
DE LA VIRGEN Y TURISTICA	EL POZON	35	18%
	LA ESPERANZA	16	8%
	LA MARIA	12	6%
	LA CANDELARIA	10	5%
	OLAYA HERRERA	9	5%
	OTROS	114	58%
	TOTAL	196	37,5%
HISTORICA Y DEL CARIBE NORTE	ZARAGOCILLA	13	9%
	TORICES	10	7%
	PIE DE LA POPA	6	4%
	BRUSELAS	6	4%
	DANIEL LEMAITRE	6	4%
	OTROS	111	73%
	TOTAL	152	29,1%
INDUSTRIAL DE LA BAHIA	SAN JOSE DE LOS CAMPANOS	12	8%
	SAN FERNANDO	10	7%
	PASACABALLOS	8	5%
	TERNERA	7	5%
	BLAS DE LEZO	6	4%
	OTROS	107	71%
	TOTAL	150	28,7%
S/D	S/D	25	5%
TOTAL GENERAL		523	100%

*Olaya herrera no representa el total de casos del barrio, teniendo en cuenta que este se presenta por sectores tal como se encuentra distribuido en planeación distrital y se refleja en el mapa de densidad de Kernel a continuación.

Densidad de Kernel para casos de VIH/SIDA, Cartagena, semana epidemiológica 38 de 2024



Fuente: Sivigila periodo epidemiológico X, Instituto Nacional de Salud, Colombia, 2024.

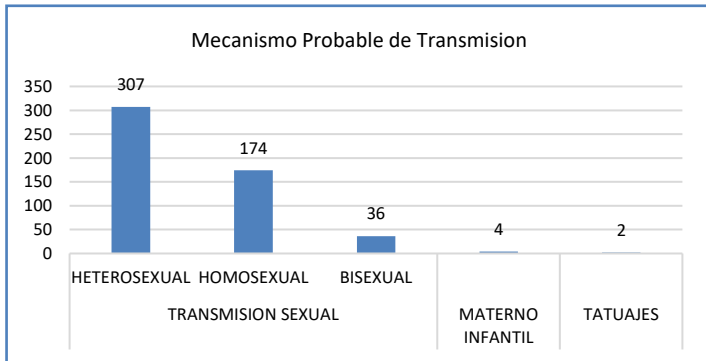
La información es notificada con periodicidad semanal por las UPGD al Instituto Nacional de Salud (INS) a través del Sistema de vigilancia en salud pública (Sivigila). El número de casos puede variar después de que se realizan el ajuste o las unidades de análisis en las ET para la clasificación final del caso.

Informe de evento VIH/SIDA Y MORTALIDAD POR SIDA

Periodo
Epidemiológico X
Semana 38
2024

NÚMERO DE CASOS **523**

INDICADORES DEL EVENTO



98,9% Casos se dan por Transmisión Sexual

59% Casos se dan en Heterosexuales

34% Casos se dan en Homosexuales

0,8% Casos se dieron por Transmisión materno infantil

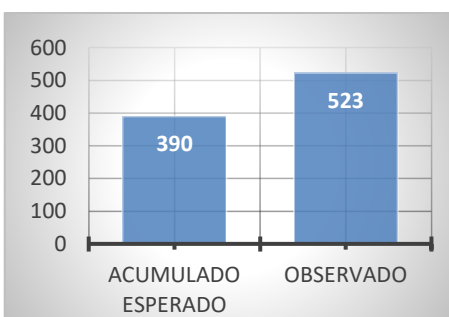
85% Casos en mayores de 18 meses cumplen con el Algoritmo DX

63 % de las gestantes cumplen con el Algoritmo DX

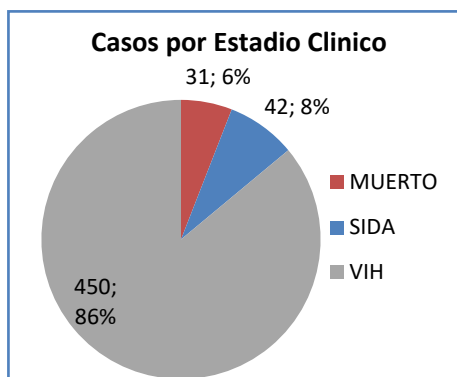
Tipo de Prueba	Casos	%	
Mayores de 18 meses no gestantes	CARGA VIRAL	6	6%
	ELISA	20	20%
	PRUEBA RAPIDA	65	65%
	WESTERN BLOT	9	9%
Total	100	93%	
GESTANTE	CARGA VIRAL	5	63%
	ELISA	1	13%
	PRUEBA RAPIDA	2	25%
	WESTERN BLOT	0	0%
Total	8	7%	
Total general	108	100%	

Tuberculosis	Casos Coinfeccion TB	%
PULMONAR	17	89%
EXTRAPULMONAR	2	11%
TOTAL	19	100%

A semana epidemiológica 38 se registran un total de 19 casos de coinfección VIH/Tuberculosis de los cuales el 89% son pulmonar y las T. ExtraPulmonar un 11%.



Entre semana Epidemiológica 1 a 38 el comportamiento inusual se incremento en un 34% mas de casos, teniendo como media acumulada los años 2019 a 2023.



El 86% de los casos han sido diagnosticados oportunamente en estadio VIH.

* Ficha técnica

Se han notificado 523 casos de VIH/SIDA y muerte por SIDA, presentando una disminución de 17% de los casos nuevos hasta el mismo periodo en comparación al año 2023, sin embargo, al comparar con el promedio histórico (2018-2023) presenta un incremento del 34%. La tasa de notificación acumulada para el distrito es de 49,36 casos por cada 100.000 habitantes para el año 2024 mientras que para el 2023 en el mismo periodo fue de 59,79 casos por cada 100.000 habitantes. El 79% (n=414) de los casos son del sexo masculino, El 74,3% entre 20 a 44 años, el 12% (n=65) no cuentan con afiliación o están como indeterminado. la Localidad de la virgen se presenta el mayor número de casos 37,5% n= (196) siendo la Esperanza y el Pozón los barrios con más casos. El 86% de los casos han sido diagnosticados oportunamente en estadio VIH. A la fecha se han registrado 39 defunciones representando una tasa de mortalidad 3,68 casos por cada 100.000 habitantes.

ALEX ALBERTO TEJADA NUÑEZ
Director DADIS

EVA MASIEL PEREZ TORRES
Líder programa de vigilancia en salud pública

JULIO F. BENAVIDES OSORIO
Referente VIH/SIDA y COVID-19
Correo electrónico: jfbenavides89@gmail.com
Vigilancia en Salud Publica
DADIS