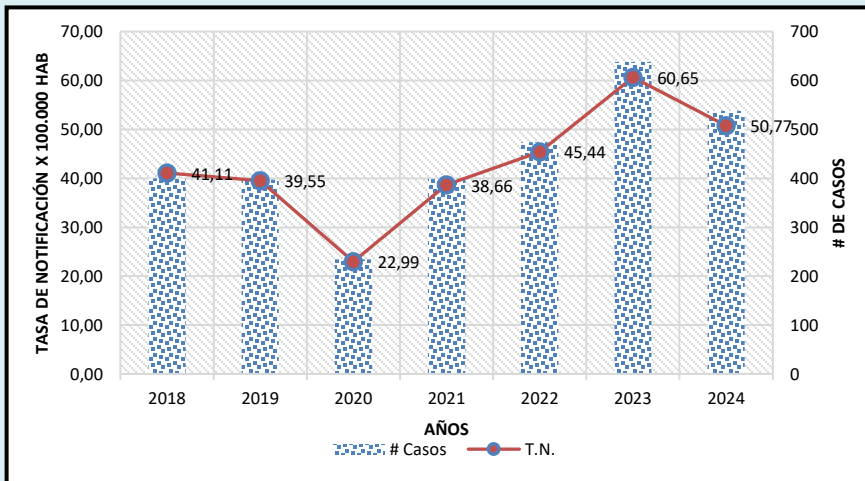


Informe de evento VIH/SIDA Y MORTALIDAD POR SIDA

Periodo
Epidemiológico X
Semana 39
2024

NÚMERO DE CASOS **538**

Tasa de Notificación acumulada de VIH - SIDA, semana epidemiologica 39, Cartagena 2018 - 2024



Se incluyen los casos confirmados procedentes del exterior; los datos para 2024, están a semana epidemiológica 39

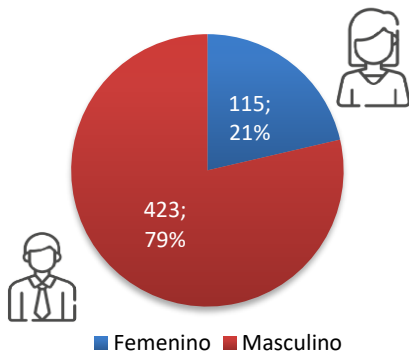
Casos y tasas de notificación VIH a semana 39 de los años 2018 - 2024.

AÑO	# Casos	VAR.	T.N.	VAR.
2018	400	↑ 35%	41,11	↑ 24%
2019	397	↑ 36%	39,55	↑ 28%
2020	234	↑ 130%	22,99	↑ 121%
2021	399	↑ 35%	38,66	↑ 31%
2022	474	↑ 14%	45,44	↑ 12%
2023	638	↓ -16%	60,65	↓ -16%
2024	538		50,77	

FUENTE: INS, Bases datos SIVIGILA años anteriores, Población DANE - Post- COVID actualizada 2024

VARIABLES DEMOGRAFICAS

Casos VIH/SIDA por Sexo

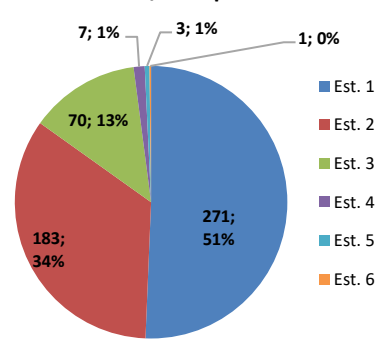


Tasa de Notificación
50,77 casos por 100.000
Habitantes

Tasa de Notificación
82,82 Casos por 100.000
hombres

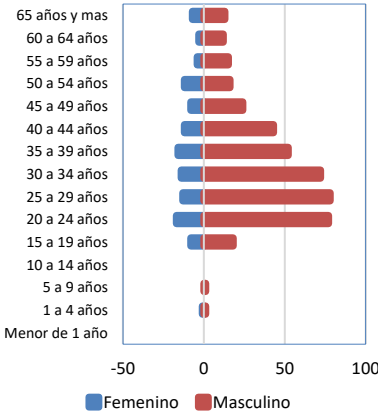
Tasa de Notificación
20,95 casos por 100.000
Mujeres

Casos VIH/SIDA por Estrato



85% de los Casos en
estratos 1 y 2
(n=454)

Casos VIH/SIDA por Sexo y Grupo Etario

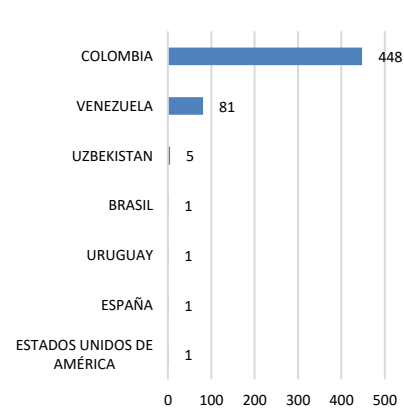


73,4% de los Casos en
edades entre los 20 a 44
años.

17,5% En grupo etario
de los 20 a 24 años

0,4% de los casos en
menores de 5 años

CASOS VIH/SIDA SEGUN NACIONALIDAD



83 % de los Casos de
nacionalidad
Colombiana

15% de los Casos de
Nacionalidad
Venezolana

INDICADORES DE PRESTACION

EAPB	N	%	VR
MUTUAL SER	113	21%	
COOSALUD	90	17%	
SALUD TOTAL EPS	67	12%	
NO ASEGURADO	67	12%	
NUEVA EPS	56	10%	
CAJACOPI	36	7%	
SANITAS EPS	28	5%	
SURA EPS	24	4%	
CCF DE SUCRE COMFASUCRE	14	3%	
POLICIA NACIONAL	12	2%	
FUERZAS MILITARES	6	1%	
FAMISANAR EPS	5	1%	
FONDO DE PRESTACIONES SOCIALES DEL MAGISTERIO	5	1%	
COMPENSAR E.P.S.	3	1%	
SAVIA SALUD E.P.S.	2	0%	
ASOCIACION INDIGENA DEL CAUCA	2	0%	
ANAS WAYUU EPSI	2	0%	
INPEC	2	0%	
EMPRESA MUTUAL PARA EL DESARROLLO INTEGRAL DE LA SALUD ENDISALUD	2	0%	
ECOPETROL	1	0%	
CONVIDA EPS	1	0%	
Total general	538	100%	

37,73 % de los Casos se
concentran en Mutual SER y
COOSALUD

12% de los Casos se
encontraban sin afiliación o
indeterminado al momento
de la notificación

UPGD	N	%	VR
ESE CARTAGENA DE INDIA SEDE ADMINISTRATIVA	86	16%	
VIVIR BIEN IPS	48	9%	
QUIMIOSALUD SAS	46	9%	
CAMINOS IPS SAS	42	8%	
VIRREY SOLIS IPS I CARTAGENA DE INDIAS	42	8%	
EMPRESA SOCIAL DEL ESTADO HOSPITAL UNIVERSITARIO D	40	7%	
AIDS HEALTHCARE FOUNDATION	29	5%	
AID FOR AIDS COLOMBIA	28	5%	
IPS DE LA COSTA SA	19	4%	
IPS SALUD DEL CARIBE SA	15	3%	
OTRAS	143	27%	
TOTAL	538	100%	N/A

27 % de los Casos
obedecen a pacientes
diagnosticados entre
ENTERRITORIO,
AIDFORAID Y AHF

Informe de evento VIH/SIDA Y MORTALIDAD POR SIDA

Periodo
Epidemiológico X
Semana 39
2024

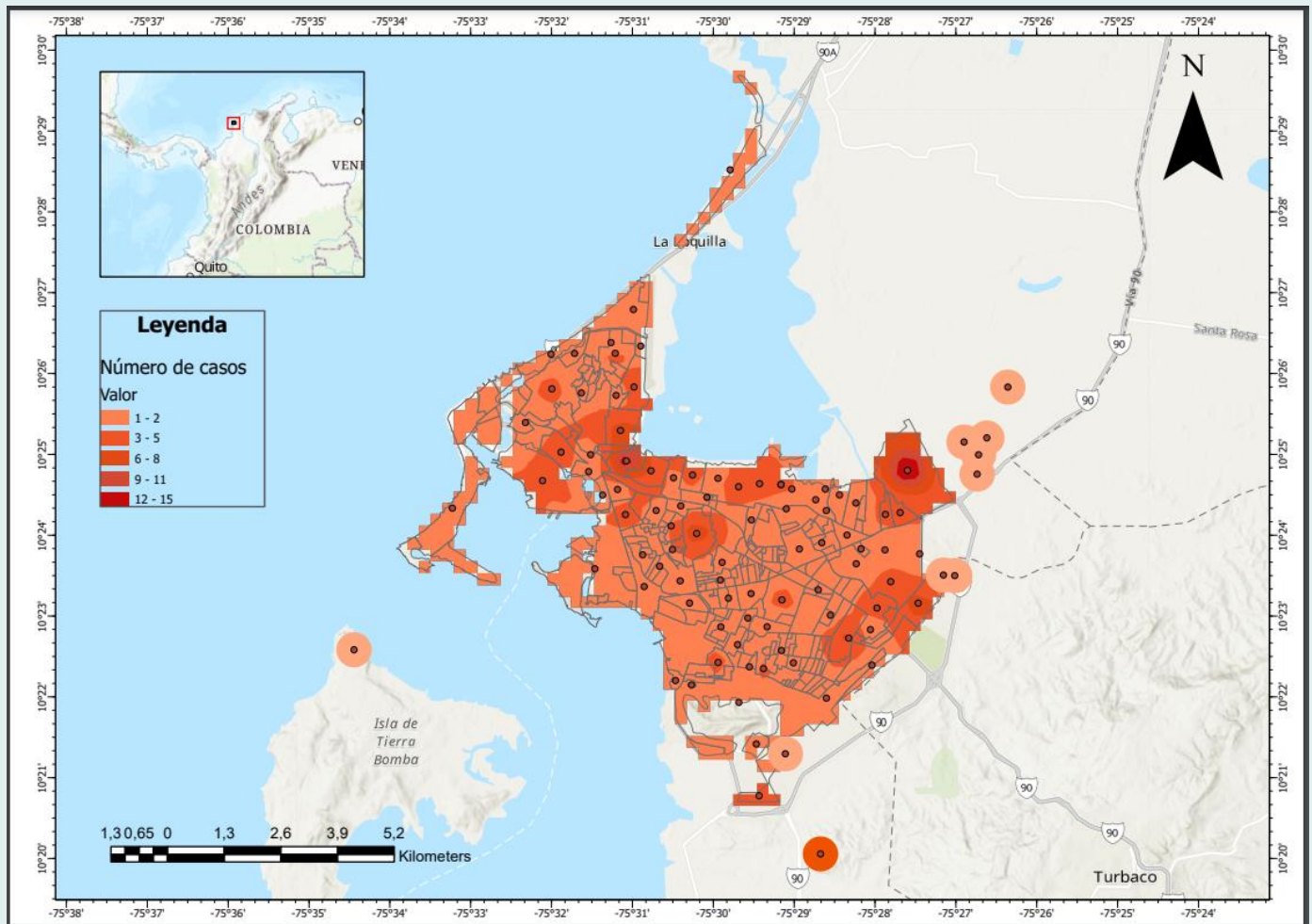
NÚMERO DE CASOS **538**

Distribución porcentual según Localidad de residencia y barrios de los casos de VIH/SIDA, Cartagena, semana epidemiológica 39 de 2024

LOCALIDAD	BARRIO	CASOS	%
DE LA VIRGEN Y TURISTICA	EL POZON	36	18%
	LA ESPERANZA	17	8%
	LA MARIA	12	6%
	LA CANDELARIA	10	5%
	OLAYA HERRERA	9	4%
	OTROS	119	59%
	TOTAL	203	37,7%
HISTORICA Y DEL CARIBE NORTE	ZARAGOCILLA	13	8%
	TORICES	11	7%
	SAN FRANCISCO	6	4%
	PIE DE LA POPA	6	4%
	BRUSELAS	6	4%
	OTROS	115	73%
	TOTAL	157	29,2%
INDUSTRIAL DE LA BAHIA	SAN JOSE DE LOS CAMPANOS	13	8%
	SAN FERNANDO	10	7%
	PASACABALLOS	8	5%
	TERNERA	7	5%
	BLAS DE LEZO	6	4%
	OTROS	109	71%
	TOTAL	153	28,4%
S/D	S/D	25	5%
TOTAL GENERAL		538	100%

*Olaya herrera no representa el total de casos del barrio, teniendo en cuenta que este se presenta por sectores tal como se encuentra distribuido en planeación distrital y se refleja en el mapa de densidad de Kernel a continuación.

Densidad de Kernel para casos de VIH/SIDA, Cartagena, semana epidemiológica 39 de 2024



Fuente: Sivigila periodo epidemiológico X, Instituto Nacional de Salud, Colombia, 2024.

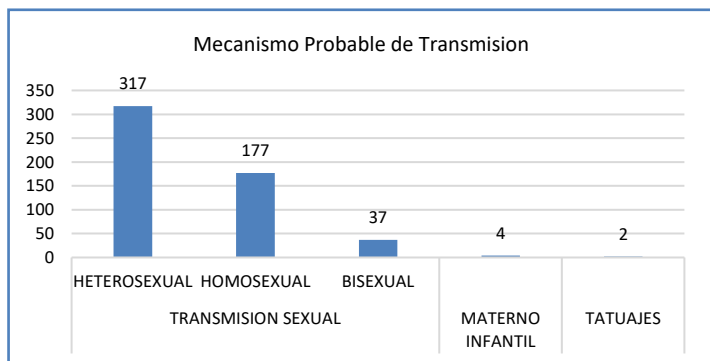
La información es notificada con periodicidad semanal por las UPGD al Instituto Nacional de Salud (INS) a través del Sistema de vigilancia en salud pública (Sivigila). El número de casos puede variar después de que se realizan el ajuste o las unidades de análisis en las ET para la clasificación final del caso.

Informe de evento VIH/SIDA Y MORTALIDAD POR SIDA

Periodo
Epidemiológico X
Semana 39
2024

NÚMERO DE CASOS **538**

INDICADORES DEL EVENTO



98,9% Casos se dan por Transmisión Sexual

60% Casos se dan en Heterosexuales

33% Casos se dan en Homosexuales

0,7% Casos se dieron por Transmisión materno infantil

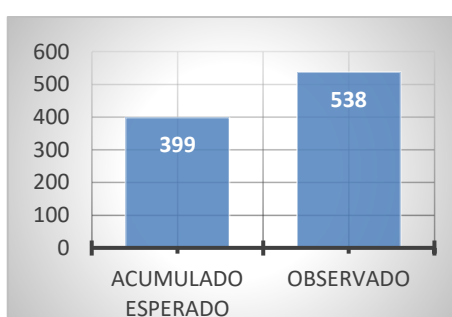
	Tipo de Prueba	Casos	%
Mayores de 18 meses no gestantes	CARGA VIRAL	8	8%
	ELISA	20	19%
	PRUEBA RAPIDA	68	65%
	WESTERN BLOT	9	9%
	Total	105	92%
GESTANTE	CARGA VIRAL	6	67%
	ELISA	1	11%
	PRUEBA RAPIDA	2	22%
	WESTERN BLOT	0	0%
	Total	9	8%
Total general		114	100%

83,81% Casos en mayores de 18 meses cumplen con el Algoritmo DX

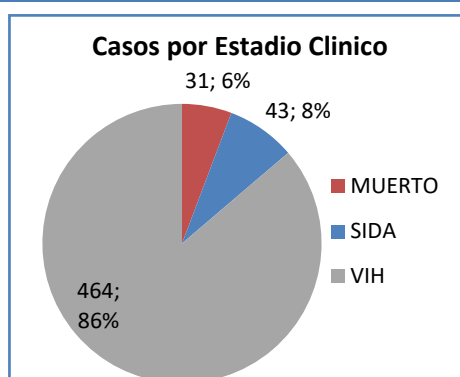
67 % de las gestantes cumplen con el Algoritmo DX

Tuberculosis	Casos Coinfección T	%
PULMONAR	18	90%
EXTRAPULMONAR	2	10%
TOTAL	20	100%

A semana epidemiológica 39 se registran un total de 20 casos de coinfección VIH/Tuberculosis de los cuales el 90% son pulmonar y las T. ExtraPulmonar un 10%.



Entre semana Epidemiológica 1 a 39 el comportamiento inusual se incremento en un 35% mas de casos, teniendo como media acumulada los años 2019 a 2023.



El 86% de los casos han sido diagnosticados oportunamente en estadio VIH.

* Ficha técnica

Se han notificado 538 casos de VIH/SIDA y muerte por SIDA, presentando una disminución de 16% de los casos nuevos hasta el mismo periodo en comparación al año 2023, sin embargo, al comparar con el promedio histórico (2018-2023) presenta un incremento del 35%. La tasa de notificación acumulada para el distrito es de 50,77 casos por cada 100.000 habitantes para el año 2024 mientras que para el 2023 en el mismo periodo fue de 60,65 casos por cada 100.000 habitantes. El 79% (n=423) de los casos son del sexo masculino, El 73,4% entre 20 a 44 años, el 12% (n=67) no cuentan con afiliación o están como indeterminado. la Localidad de la virgen se presenta el mayor número de casos 37,7% n= (203) siendo la Esperanza y el Pozón los barrios con más casos. El 86% de los casos han sido diagnosticados oportunamente en estadio VIH. A la fecha se han registrado 39 defunciones representando una tasa de mortalidad 3,68 casos por cada 100.000 habitantes.

ALEX ALBERTO TEJADA NUÑEZ
Director DADIS

EVA MASIEL PEREZ TORRES
Líder programa de vigilancia en salud pública

JULIO F. BENAVIDES OSORIO
Referente VIH/SIDA y COVID-19
Correo electrónico: jfbenavides89@gmail.com
Vigilancia en Salud Publica
DADIS