



# VIOLENCIA DE GÉNERO E INTRAFAMILIAR

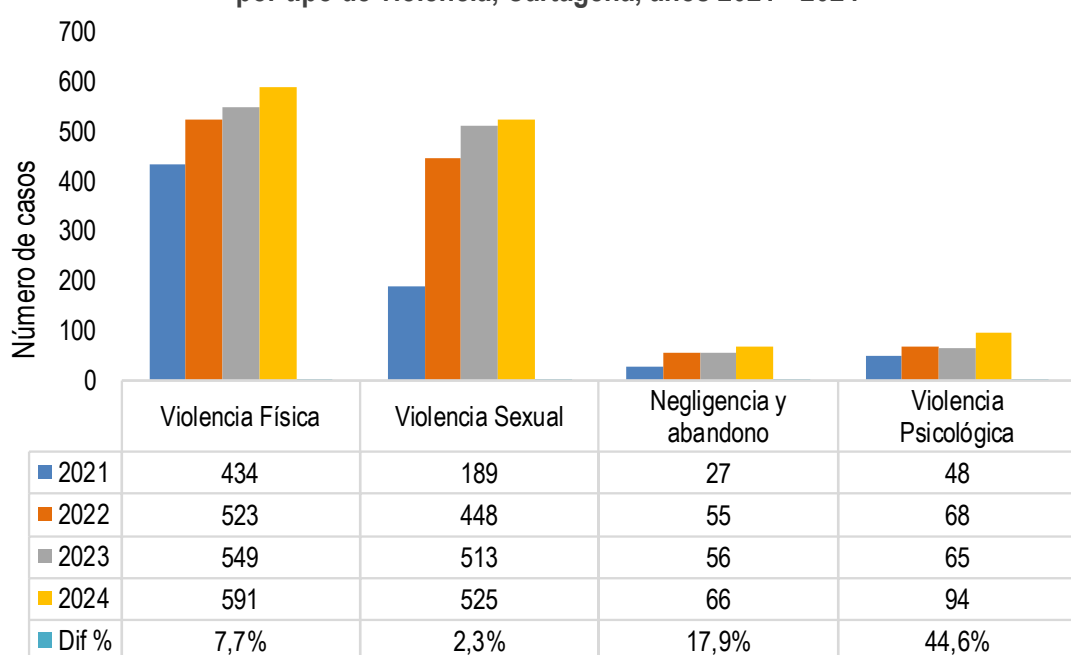
Semana epidemiológica 1 a 39 Cartagena, 2024



1.278

No. de casos  
Sospechosos

Notificación de casos sospechosos de violencia de género e intrafamiliar por tipo de violencia, Cartagena, años 2021 - 2024



¿Cómo se comporta el evento?



8%

Con relación al número de casos respecto al mismo periodo del año 2023

## Tipos de violencia



Física

46,2%

591 Casos



Sexual

41,1%

525 Casos



Negligencia y abandono

5,2%

66 Casos

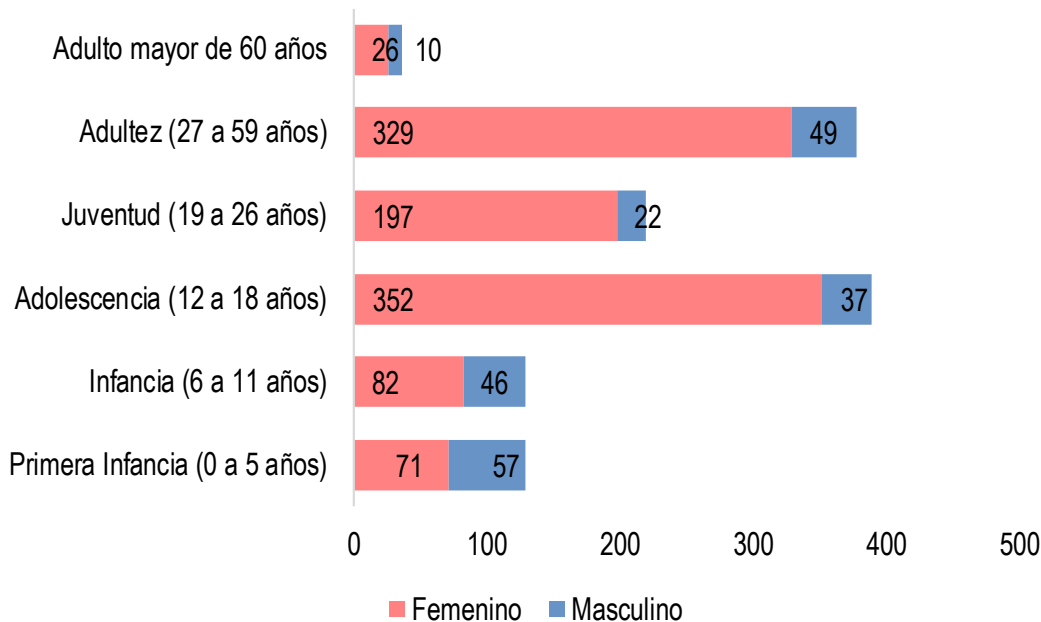


Psicológica

7,4%

94 Casos

## Casos de violencia de género e intrafamiliar según sexo y curso de vida



82,7%

1.057



17,3%

221



## Comportamiento variables de interés

Proporción de casos sospechosos de violencia de género e intrafamiliar según grupo de edad y sexo de la víctima y relación con el agresor, Cartagena, 2024.

Tipo de violencia	Menor de edad	Mayor de edad	Mujer	Hombre	Agresor familiar	Agresor no familiar
Física	8,1%	38,1%	38,7%	7,6%	39,2%	7,0%
Psicológica	2,7%	4,6%	6,5%	0,9%	6,4%	0,9%
Negligencia	4,7%	0,5%	1,6%	3,6%	4,8%	0,4%
Sexual	32,6%	8,5%	35,8%	5,2%	18,1%	23,0%
<b>Total</b>	<b>48,2%</b>	<b>51,6%</b>	<b>82,6%</b>	<b>17,3%</b>	<b>68,5%</b>	<b>31,4%</b>

Proporción de atenciones en salud realizadas hasta la notificación de los casos al sivigila según tipo de violencia.

Atención en salud	Violencia física	Violencia Psicológica	Negligencia y abandono	Violencia sexual
Profilaxis VIH *				55,6%
Profilaxis HB *				53,3%
Otras profilaxis *				53,9%
Anticoncepción de emergencia *				20,6%
Salud Mental	64,8%	84,0%	72,7%	90,5%
Remisión a Protección	33,8%	42,6%	54,5%	66,3%
Informe a autoridades	58,4%	50,0%	53,0%	73,7%

\* Se calcula en casos de violencia sexual que impliquen riesgo de ITS o embarazo.



DADXS



# VIOLENCIA DE GÉNERO E INTRAFAMILIAR

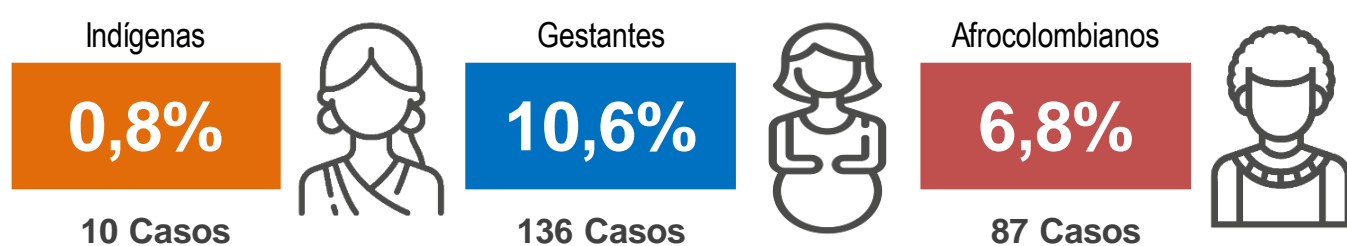
Semana epidemiológica 1 a 39 Cartagena, 2024



**1.278**

No. de casos  
Sospechosos

## Casos de violencia de género e intrafamiliar, según grupos especiales, Cartagena, 2024.



## Casos de violencia de género e intrafamiliar, según escenario de ocurrencia, Cartagena, 2024.

Escenario	Violencia física	Violencia Psicológica	Negligencia y abandono	Violencia sexual
Vía pública	90	4	5	30
Vivienda	450	81	53	352
Establecimiento educativo	5	1	0	16
Lugar de trabajo	6	0	0	2
Otro	17	6	5	100
Comercio y áreas de servicios (Tienda, centro comercial, etc).	8	0	0	7
Otros espacios abiertos (bosques, potreros, etc).	1	0	0	10
Lugares de esparcimiento con expendido de alcohol.	13	0	0	5
Institución de salud	0	2	3	2
Área deportiva y recreativa	1	0	0	1

Fuente. Sistema de Vigilancia en Salud Pública, SIVIGILA.

## Variación porcentual de casos y tasa de incidencia de intento de suicidio por año

## UPGD notificadoras

Año	Casos	Var. de casos frente al año anterior	Tasa de incidencia por 100 mil hab.
2020	416	207,2%	40,9
2021	698	83,1%	67,6
2022	1094	16,8%	104,9
2023	1183	8,0%	112,5
2024	1278	-	120,6

Fuente. Sistema de Vigilancia en Salud Pública, SIVIGILA.

**54%** Del total de UPGD  
**181**  
**97 UPGD**  
**1278 Casos**

## Casos por localidades y modalidad de la violencia, distrito de Cartagena, 2024

Modalidad de la violencia	Localidades		
	De la Virgen y Turística	Histórica y del Caribe Norte	Industrial y de la Bahía
Física	250	116	216
Psicológica	36	21	35
Negligencia y abandono	21	14	30
Acoso sexual	37	17	17
Acceso carnal	71	48	57
Explotación sexual	1	2	0
Trata de personas	0	0	0
Actos sexuales	85	52	62
Otras violencias sexuales	35	19	18
Mutilación genital	1	0	0





# VIOLENCIA DE GÉNERO E INTRAFAMILIAR

Semana epidemiológica 1 a 39 Cartagena, 2024



**1.278**

No. de casos  
Sospechosos

## Casos por localidades y principales barrios, distrito de Cartagena, 2024

Localidad	Barrios	Casos	%
DE LA VIRGEN Y TURISTICA	OLAYA HERRERA	124	23,0%
	EL POZON	79	14,7%
	BAYUNCA	47	8,7%
	CIUDAD BICENTENARIO	27	5,0%
	LA BOQUILLA	23	4,3%
	LA ESPERANZA	22	4,1%
	LA MARIA	21	3,9%
	REPUBLICA DEL LIBANO	15	2,8%
	BOSTON	15	2,8%
	LA CANDELARIA	15	2,8%
	OTROS	150	27,9%
	<b>TOTAL</b>		<b>538</b>
HISTORICA Y DEL CARIBE NORTE	SAN FRANCISCO	20	6,9%
	TORICES	15	5,2%
	BARRIO ESPAÑA	14	4,8%
	ZARAGOCILLA	14	4,8%
	EL BOSQUE	13	4,5%
	BARU	12	4,2%
	DANIEL LEMAITRE	12	4,2%
	PIEDRA DE BOLIVAR	10	3,5%
	CRESPO	9	3,1%
	SAN ISIDRO	9	3,1%
	OTROS	161	55,7%
	<b>TOTAL</b>		<b>289</b>
INDUSTRIAL Y DE LA BAHIA	NELSON MANDELA	79	18,1%
	SAN FERNANDO	41	9,4%
	SAN JOSE DE LOS CAMPANOS	28	6,4%
	ARROZ BARATO	17	3,9%
	BLAS DE LEZO	17	3,9%
	SAN PEDRO MARTIR	13	3,0%
	EL SOCORRO	12	2,8%
	PASACABALLOS	12	2,8%
	EL REPOSO	10	2,3%
	CEBALLOS	9	2,1%
	OTROS	198	45,4%
	<b>TOTAL</b>		<b>436</b>

Fuente. Sistema de Vigilancia en Salud Pública, SIVIGILA.

## Principales UPGD notificadoras

UPGD	Número de casos	% de casos
HOSPITAL INFANTIL NAPOLEON FRANCO PAREJA	243	19%
VIRREY SOLIS IPS SA CLINICA DIVINA PROVIDENCIA	77	6%
GESTION SALUD SAN FERNADO	64	5%
ASOCIACION PRO BIENESTAR DE LA FAMILIA COLOMBIANA	64	5%
CAMINOS IPS SAS	59	5%
EMPRESA SOCIAL DEL ESTADO CLINICA MATERNIDAD RAFAE	53	4%
CENTRO DE SALUD CON CAMA OLAYA HERRERA	41	3%
CENTRO HOSPITALARIO SERENA DEL MAR SA	38	3%
GESTION SALUD SASSAN FERNADO	35	3%
CENTRO DE SALUD LIBANO	32	3%
OTRAS UPGD	572	45%
<b>TOTAL</b>	<b>1278</b>	<b>100%</b>

Fuente. Sistema de Vigilancia en Salud Pública, SIVIGILA.



# VIOLENCIA DE GÉNERO E INTRAFAMILIAR

Semana epidemiológica 1 a 39 Cartagena, 2024



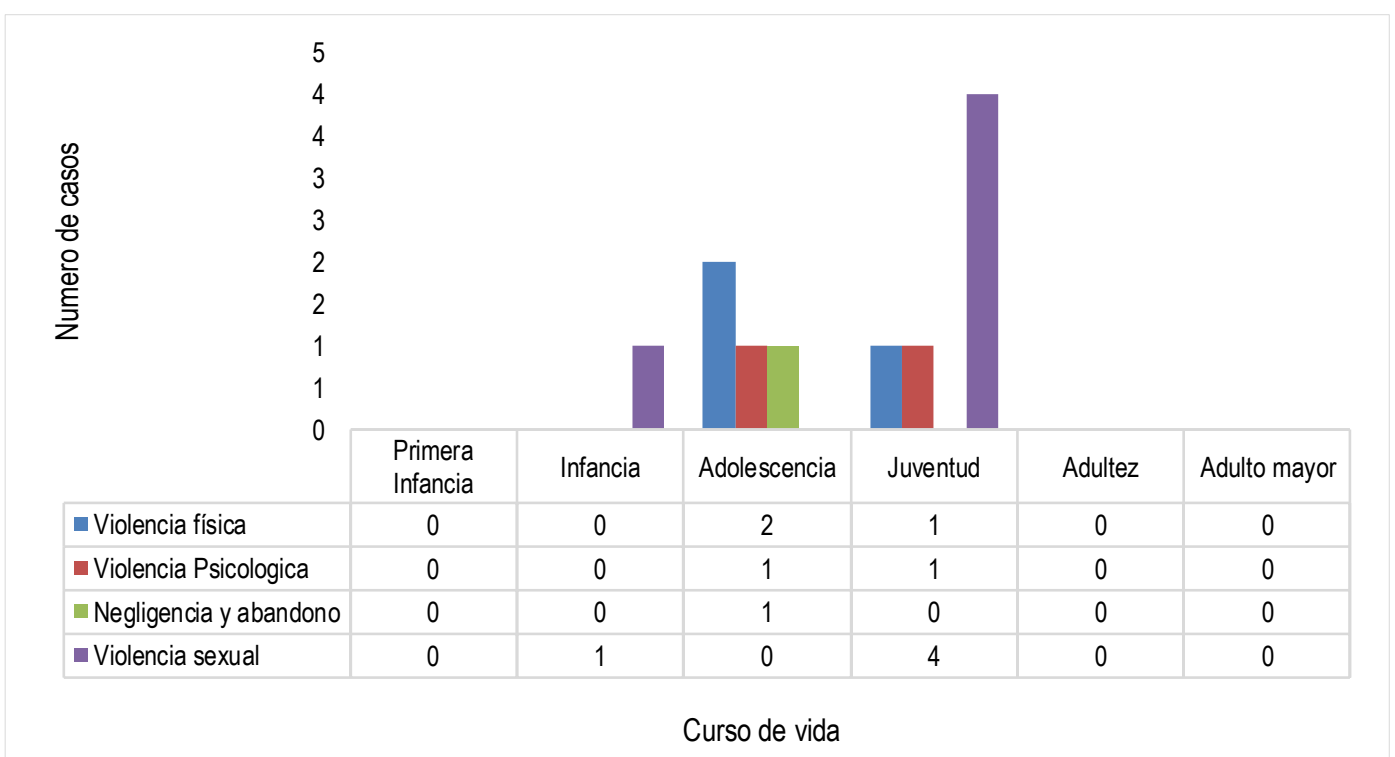
**1.278**

No. de casos  
Sospechosos

## Análisis especial

Casos de violencia de género e intrafamiliar, coincidentes con intento de suicidio, Cartagena, 2024.

### Casos por curso de vida y tipo de violencia

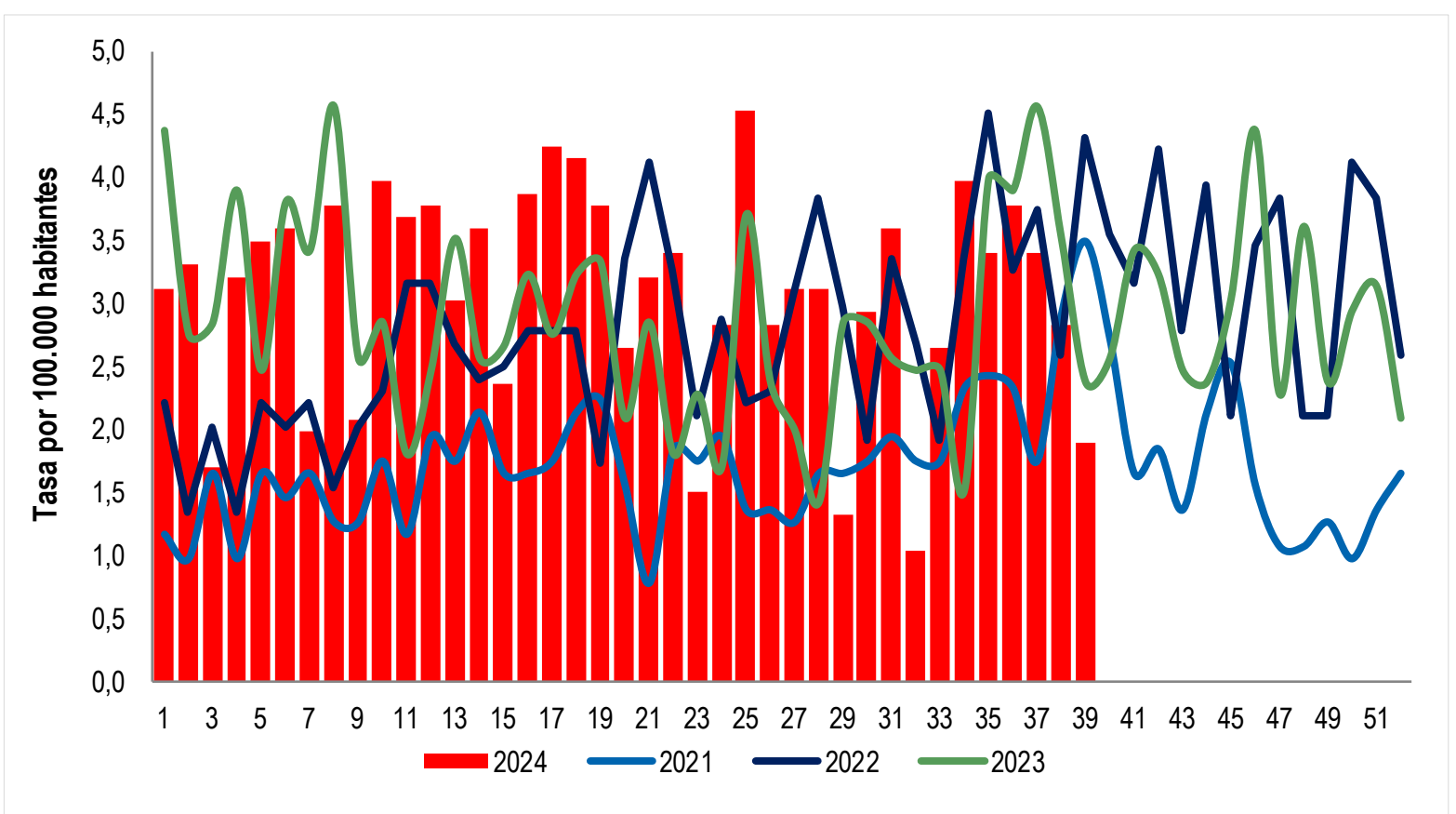


Fuente. Sistema de Vigilancia en Salud Pública, SIVIGILA.

### Casos por sexo



### Tasa de incidencia de violencia de genero e intrafamiliar Distrito de Cartagena, años 2021-2024



Año / SE	1	2	3	4	5	6	7	8	9	10	11	12	13	14	15	16	17	18	19	20	21	22	23	24	25	26	27	28	29	30	31	32	33	34	35	36	37	38	39	40	41	42	43	44	45	46	47	48	49	50	51	52	Total
2021	12	10	17	10	17	15	17	13	13	18	12	20	18	22	17	17	18	22	23	16	8	19	18	20	14	14	13	17	17	18	20	18	18	24	25	24	18	30	36	28	17	19	14	22	26	16	11	11	13	10	14	17	916
2022	23	14	21	14	23	21	23	16	21	24	33	33	28	25	26	29	29	29	18	35	43	34	22	30	23	24	32	40	31	20	35	28	20	35	47	34	39	27	45	37	33	44	29	41	22	36	40	22	22	43	40	27	1530
2023	46	29	30	41	26	40	36	48	27	30	19	26	37	27	28	34	29	34	35	22	30	19	24	18	39	25	21	15	30	30	27	26	26	16	42	41	48	37	25	27	36	34	26	25	32	46	24	38	25	31	33	22	1582
2024	33	35	18	34	37	38	21	40	22	42	39	40	32	38	25	41	45	44	40	28	34	36	16	30	48	30	33	33	14	31	38	11	28	42	36	40	36	30	20	0	0	0	0	0	0	0	0	0	0	0	1278		

Fuente. Sistema de Vigilancia en Salud Pública, SIVIGILA, proyección de población DANE.



# VIOLENCIA DE GÉNERO E INTRAFAMILIAR

Semana epidemiológica 1 a 39 Cartagena, 2024



1.278

No. de casos  
Sospechosos

## Ficha técnica

**Incidencia de violencia de género e intrafamiliar:** Numerador: Número de casos de violencia de género e intrafamiliar ocurridos durante el año epidemiológico 2024. Denominador: proyección de población DANE 2024. Coeficiente multiplicador: 100.000.

Nivel de desagregación: Municipio de residencia y tipo de violencia (física, psicológica, sexual, negligencia y abandono).

**Profilaxis ITS:** Numerador: casos de acceso carnal, explotación sexual y trata de personas que recibieron profilaxis. Denominador: total de casos de acceso carnal, explotación sexual y trata de personas que consultaron dentro de las 72 horas de ocurrido el hecho. Coeficiente multiplicador: 100. Nivel de desagregación: Tipo de profilaxis (VIH, HB y otras).

**Anticoncepción de emergencia:** Numerador: casos de acceso carnal, explotación sexual y trata de personas en mujeres en edad fértil y que recibieron anticoncepción de emergencia. Denominador: total de casos de acceso carnal, explotación sexual y trata de personas en mujeres en edad fértil que consultaron dentro de las 72 horas de ocurrido el hecho. Coeficiente multiplicador: 100.

**Atención en salud mental, remisión a protección e informe a autoridades:** Numerador: Número de casos que recibieron la atención en salud. Denominador: total de casos notificados. Coeficiente multiplicador: 100. Nivel de desagregación: Tipo de atención (salud mental, remisión a protección, e informe a autoridades) y tipo de violencia (física, psicológica, sexual y negligencia y abandono).

PROGRAMA DE VIGILANCIA EN SALUD PÚBLICA  
DEPARTAMENTO ADMINISTRATIVO DISTRITAL DE  
SALUD DADIS



ALEX ALBERTO TEJADA NÚÑEZ  
Director DADIS

MÓNICA JURADO MÁRQUEZ  
Directora Operativa

EVA MASIEL PÉREZ TORRES  
Líder Programa de Vigilancia en Salud Pública



Elaborado por  
ROSSANA COGOLLO OSPINO  
Contratista, Referente Violencia de Genero e Intrafamiliar  
rcogollo.vspdadis@gmail.com

