

Semana epidemiológica 1 a 46 Cartagena, 2024



1.537

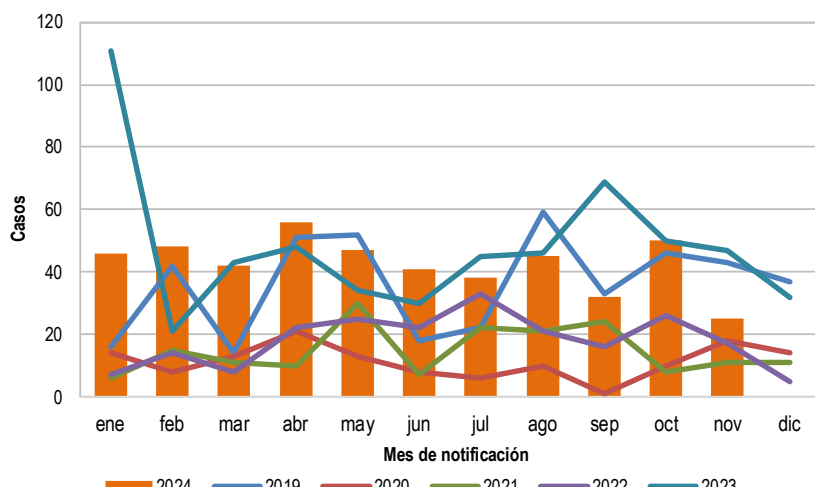
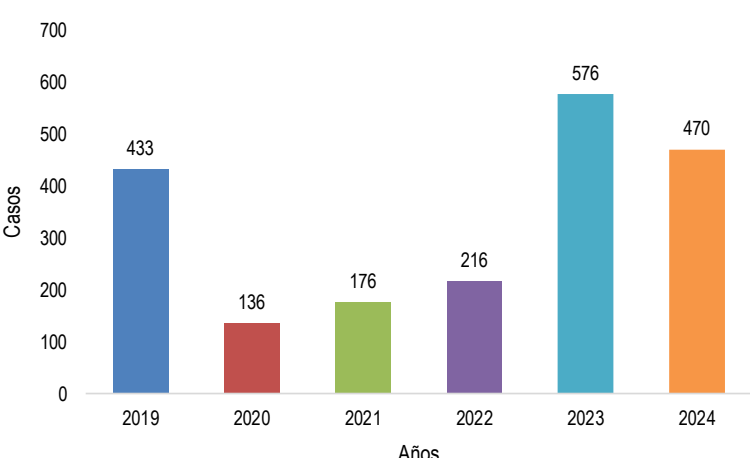
Casos notificados al Sivigila 2019-2023



470

Casos notificados al Sivigila 2024

## Comportamiento de la notificación



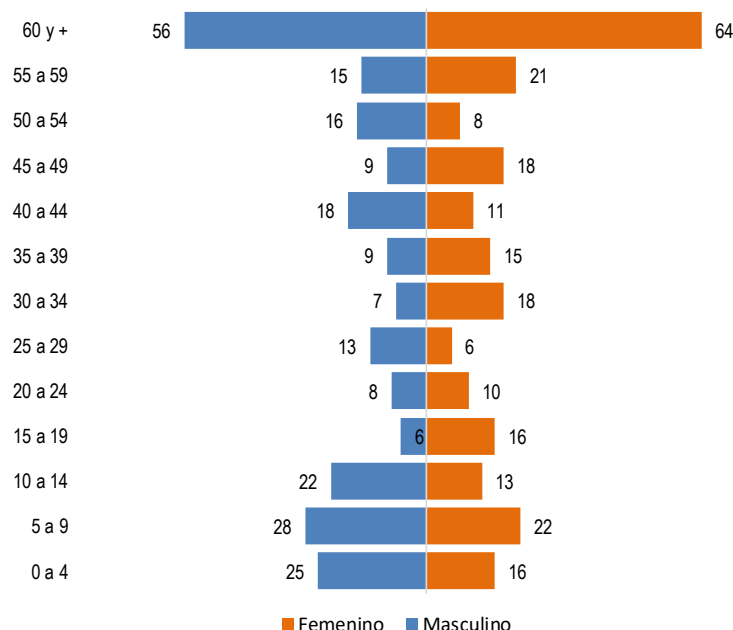
Casos de enfermedades huérfanas - raras, Cartagena, 2019 a 2024.

Comportamiento de la notificación de enfermedades huérfanas - raras por año y mes de notificación, Cartagena, 2019-2024.

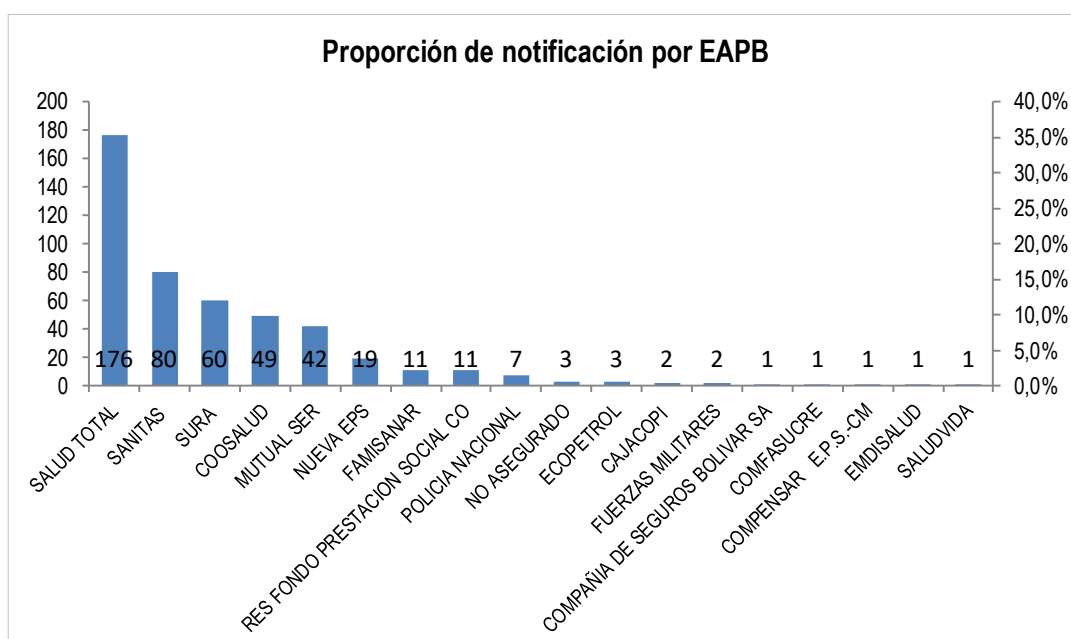
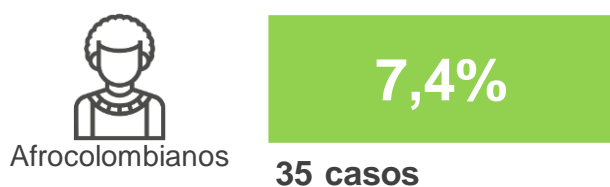
## Otros grupos poblacionales

Otros grupos poblacionales	Casos	% de casos
Trabajador urbano	10	2,1%
Trabajador rural	1	0,2%
Jóvenes vulnerables rurales	0	0,0%
Jóvenes vulnerables urbanos	0	0,0%
Discapacitado - el sistema nervioso	11	2,3%
Discapacitado - los ojos	4	0,9%
Discapacitado - los oídos	1	0,2%
Discapacitado - los demás órganos de los sentidos (olfato, tacto y gusto).	0	0,0%
Discapacitado - la voz y el habla	3	0,6%
Discapacitado - el sistema cardiorrespiratorio y las defensas	2	0,4%
Discapacitado - la digestión, el metabolismo, las hormonas	3	0,6%
Discapacitado - el sistema genital y reproductivo	0	0,0%
Discapacitado - el movimiento del cuerpo, manos, brazos, piernas.	16	3,4%
Discapacitado - la piel	5	1,1%
Discapacitado - otro	32	6,8%
ND= no definido	56	11,9%

## Casos por grupos de edad y sexo





## ¿Quiénes son los afectados?





# ENFERMEDADES HUÉRFANAS-RARAS

Semana epidemiológica 1 a 46 Cartagena, 2024

	<b>1.537</b>	Casos notificados al Sivigila 2019-2023
	<b>470</b>	Casos notificados al Sivigila 2024

## Proporción de enfermedades huérfanas, notificadas con mayor frecuencia, Cartagena, 2024

Enfermedad Huérfana - Rara	Casos	%
Atrofia progresiva bifocal de la coroides y la retina	66	14,0%
Queratoconjuntivitis atópica	37	7,9%
Desprendimiento de retina regmatogénico autosómico dominante	27	5,7%
Colestasis - retinopatía pigmentaria - fisura palatina	18	3,8%
Ptoxis - estrabismo - pupilas ectópicas	17	3,6%
Espino cerebelosa degeneración distrofia corneal	15	3,2%
Otras alteraciones cromosómicas no especificadas	15	3,2%
Atrofia óptica	14	3,0%
Drepanocitosis	11	2,3%
Cataratas ataxia sordera	10	2,1%
Microftalmia - atrofia cerebral	9	1,9%
Síndrome de exoftalmos benigno	9	1,9%
Esclerosis múltiple	9	1,9%
Miastenia grave	8	1,7%
Enfermedad de Von Willebrand	7	1,5%
Neuromielitis óptica espectro	6	1,3%
Esclerosis sistémica cutánea difusa	6	1,3%
Hipomielinización - catarata congénita	5	1,1%

Fuente. Sistema de Vigilancia en Salud Pública, SIVIGILA.

## Casos por localidades y principales barrios, distrito de Cartagena, 2024

De la Virgen y Turística

**38,5%**

124 Casos

Histórica y del Caribe Norte

**47,8%**

154 Casos

Industrial y de la Bahía

**53,1%**

171 Casos

No registra

**6,5%**

21 Casos

Localidad	Barrios	Casos	%
DE LA VIRGEN Y TURISTICA	OLAYA HERRERA	27	21,8%
	EL POZON	19	15,3%
	LOS ALPES	8	6,5%
	BOSTON	5	4,0%
	LAS PALMERAS	5	4,0%
	LAS GAVIOTAS	4	3,2%
	LA ESPERANZA	4	3,2%
	VILLAS DE LA CANDELARIA	3	2,4%
	NUEVO PARAISO	3	2,4%
	CIUDAD BICENTENARIO	3	2,4%
	OTROS	43	34,7%
	<b>TOTAL</b>		<b>124</b>
HISTORICA Y DEL CARIBE NORTE	MANGA	18	11,7%
	TORICES	15	9,7%
	DANIEL LEMAITRE	10	6,5%
	LA CAMPIÑA	7	4,5%
	REPUBLICA DE CHILE	7	4,5%
	ZARAGOCILLA	7	4,5%
	LOS CALAMARES	6	3,9%
	SIETE DE AGOSTO	5	3,2%
	NUEVO BOSQUE	5	3,2%
	ESCALLON VILLA	5	3,2%
	OTROS	69	44,8%
	<b>TOTAL</b>		<b>154</b>
INDUSTRIAL Y DE LA BAHIA	EL CAMPESTRE	19	11,1%
	SAN JOSE DE LOS CAMPANOS	18	10,5%
	SAN FERNANDO	14	8,2%
	NELSON MANDELA	10	5,8%
	EL SOCORRO	8	4,7%
	LOS CARACOLES	8	4,7%
	SAN PEDRO MARTIR	5	2,9%
	VEINTE DE JULIO	5	2,9%
	PASACABALLOS	5	2,9%
	VISTA HERMOSA	5	2,9%
	OTROS	74	43,3%
	<b>TOTAL</b>		<b>171</b>

Fuente. Sistema de Vigilancia en Salud Pública, SIVIGILA.





# ENFERMEDADES HUÉRFANAS-RARAS

Semana epidemiológica 1 a 46 Cartagena, 2024



**1.537**

Casos notificados al  
Sivigila 2019-2023



**470**

Casos notificados al  
Sivigila 2024

## Principales UPGD notificadoras

UPGD	Número de casos	% de casos
UNIDAD OFTALMOLOGICA DE CARTAGENA LTDA	220	46,8%
UNIDAD OFTALMOLOGICA DE CARTAGENA SAS	61	13,0%
RITA IRIS ORTEGA RICO	38	8,1%
CAMINOS IPS SAS	19	4,0%
EPS SANITAS	12	2,6%
FUNDACION CENTRO COLOMBIANO DE EPILEPSIA Y ENFERME	11	2,3%
HOSPITAL INFANTIL NAPOLEON FRANCO PAREJA	11	2,3%
CLINICA LA MISERICORDIA	11	2,3%
SALUD TOTAL EPS	9	1,9%
CLINICA BLAS DE LEZO SA	8	1,7%
BIENESTAR IPS SAS PEDRO DE HEREDIA	8	1,7%
UNIDAD MEDICA CARTAGENA DE INDIAS	7	1,5%

Fuente. Sistema de Vigilancia en Salud Pública, SIVIGILA.

### Ficha técnica:

Este informe corresponde a la información notificada al SIVIGILA, durante la vigencia 2024.

Los datos fueron recolectados por los médicos especialistas de las Unidades Primerías Generadoras de Datos (UPGD) y Unidades Informadoras (UI); la información fue digitada y notificada en el aplicativo Sivigila para su reporte semanal al DADIS Cartagena.

El plan de análisis incluyó la descripción de los casos en persona, tiempo y lugar, análisis de tendencia y medidas de ocurrencia.

Las proporciones fueron calculadas con base en el total de casos notificados en el periodo analizado.

Se anexa la tabla que incluye la proporción de notificación de todas las enfermedades huérfanas en el periodo de análisis.

Tomado. Informe de evento Enfermedades Huérfanas Raras. INS

### PROGRAMA DE VIGILANCIA EN SALUD PÚBLICA DEPARTAMENTO ADMINISTRATIVO DISTRITAL DE SALUD DADIS



**ALEX ALBERTO TEJADA NÚÑEZ**  
Director DADIS

**MÓNICA JURADO MÁRQUEZ**  
Directora Operativa

**EVA MASIEL PÉREZ TORRES**  
Líder Programa de Vigilancia en Salud Pública



Elaborado por  
**ROSSANA COGOLLO OSPINO**  
Contratista, Referente Enfermedades Huérfanas - Raras  
rcogollo.vspdadis@gmail.com

