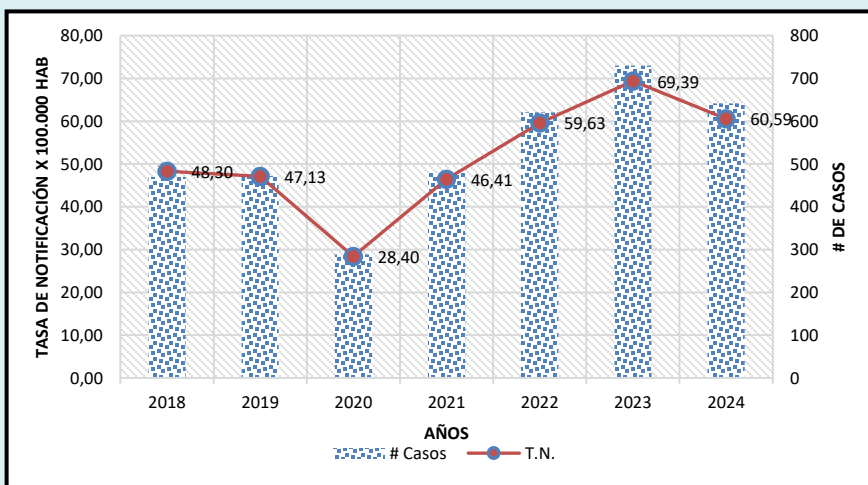


Informe de evento VIH/SIDA Y MORTALIDAD POR SIDA

Periodo
Epidemiológico XII
Semana 47
2024

NÚMERO DE CASOS **642**

Tasa de Notificación acumulada de VIH - SIDA, semana epidemiológica 47, Cartagena 2018 - 2024



Se incluyen los casos confirmados procedentes del exterior; los datos para 2024, están a semana epidemiológica 47

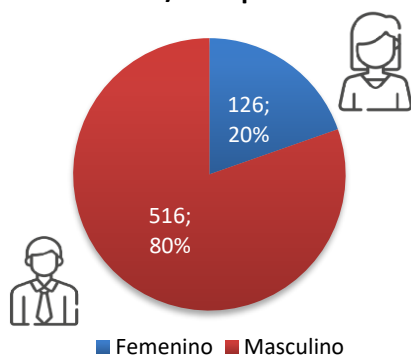
Casos y tasas de notificación VIH a semana 47 de los años 2018 - 2024.

AÑO	# Casos	VAR.	T.N.	VAR.
2018	470	↑ 37%	48,30	↑ 25%
2019	472	↑ 36%	47,13	↑ 29%
2020	289	↑ 122%	28,40	↑ 113%
2021	479	↑ 34%	46,41	↑ 31%
2022	621	↑ 3%	59,63	↑ 2%
2023	730	↓ -12%	69,39	↓ -13%
2024	642		60,59	

FUENTE: INS, Bases datos SIVIGILA años anteriores, Población DANE - Post-COVID actualizada 2024

VARIABLES DEMOGRAFICAS

Casos VIH/SIDA por Sexo

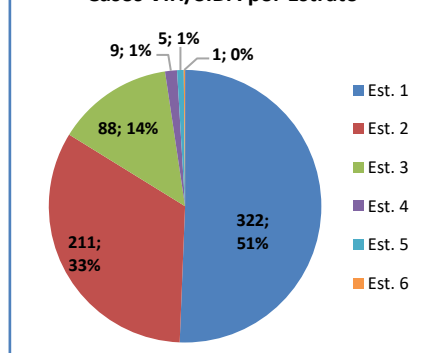


Tasa de Notificación
60,59 casos por 100.000
Habitantes

Tasa de Notificación
101,03 Casos por
100.000 hombres

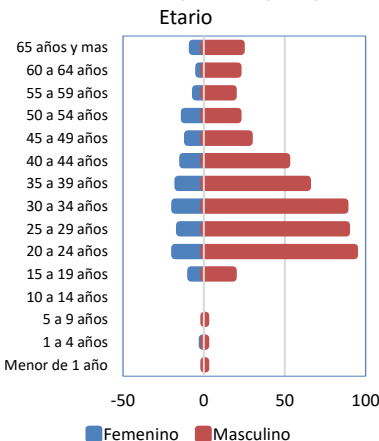
Tasa de Notificación
22,96 casos por 100.000
Mujeres

Casos VIH/SIDA por Estrato



84% de los Casos en estratos 1 y 2 (n=533)

Casos VIH/SIDA por Sexo y Grupo Etario

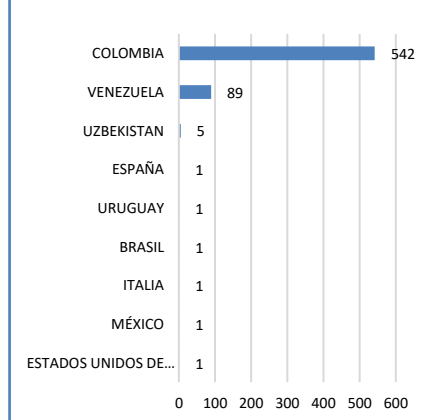


72,3% de los Casos en edades entre los 20 a 44 años.

17,3% En grupo etario de los 20 a 24 años

0,5% de los casos en menores de 5 años

CASOS VIH/SIDA SEGUN NACIONALIDAD



84 % de los Casos de nacionalidad Colombiana

14% de los Casos de Nacionalidad Venezolana

INDICADORES DE PRESTACION

EAPB	N	%	VR
MUTUAL SER	141	22%	
COOSALUD	102	16%	
SALUD TOTAL EPS	81	13%	
NO ASEGURADO	73	11%	
NUEVA EPS	64	10%	
CAJACOPI	42	7%	
SANITAS EPS	32	5%	
SURA EPS	31	5%	
FONDO DE PRESTACIONES SOCIALES DEL MAGISTERIO	25	4%	
CCF DE SUCRE COMFASUCRE	16	2%	
POLICIA NACIONAL	7	1%	
FAMISANAR EPS	6	1%	
FUERZAS MILITARES	5	1%	
COMPENSAR E.P.S.	4	1%	
EMPRESA MUTUAL PARA EL DESARROLLO INTEGRAL DE LA SALUD ENDISALUD	3	0%	
SAVIA SALUD E.P.S.	2	0%	
ASOCIACION INDIGENA DEL CAUCA	2	0%	
ANAS WAYUU EPSI	2	0%	
INPEC	2	0%	
ECOPETROL	1	0%	
CONVIDA EPS	1	0%	
Total general	642	100%	

37,85% de los Casos se concentran en Mutual SER y COOSALUD

11% de los Casos se encontraban sin afiliación o indeterminado al momento de la notificación

UPGD	N	%	VR
ESE CARTAGENA DE INDIA SEDE ADMINISTRATIVA	97	15%	
QUIMIOSALUD SAS	63	10%	
CAMINOS IPS SAS	55	9%	
EMPRESA SOCIAL DEL ESTADO HOSPITAL UNIVERSITARIO D	52	8%	
VIVIR BIEN IPS	51	8%	
VIRREY SOLIS IPS I CARTAGENA DE INDIAS	49	8%	
AIDS HEALTHCARE FOUNDATION	32	5%	
AID FOR AIDS COLOMBIA	29	5%	
IPS DE LA COSTA SA	22	3%	
IPS SALUD DEL CARIBE SA	20	3%	
OTRAS	172	27%	
TOTAL	642	100%	N/A

25 % de los Casos obedecen a pacientes diagnosticados entre ENTERRITORIO - CONVENIO ESE HOSPITAL LC, AIDFORAID Y AHF

Informe de evento VIH/SIDA Y MORTALIDAD POR SIDA

Periodo
Epidemiológico XII
Semana 47
2024

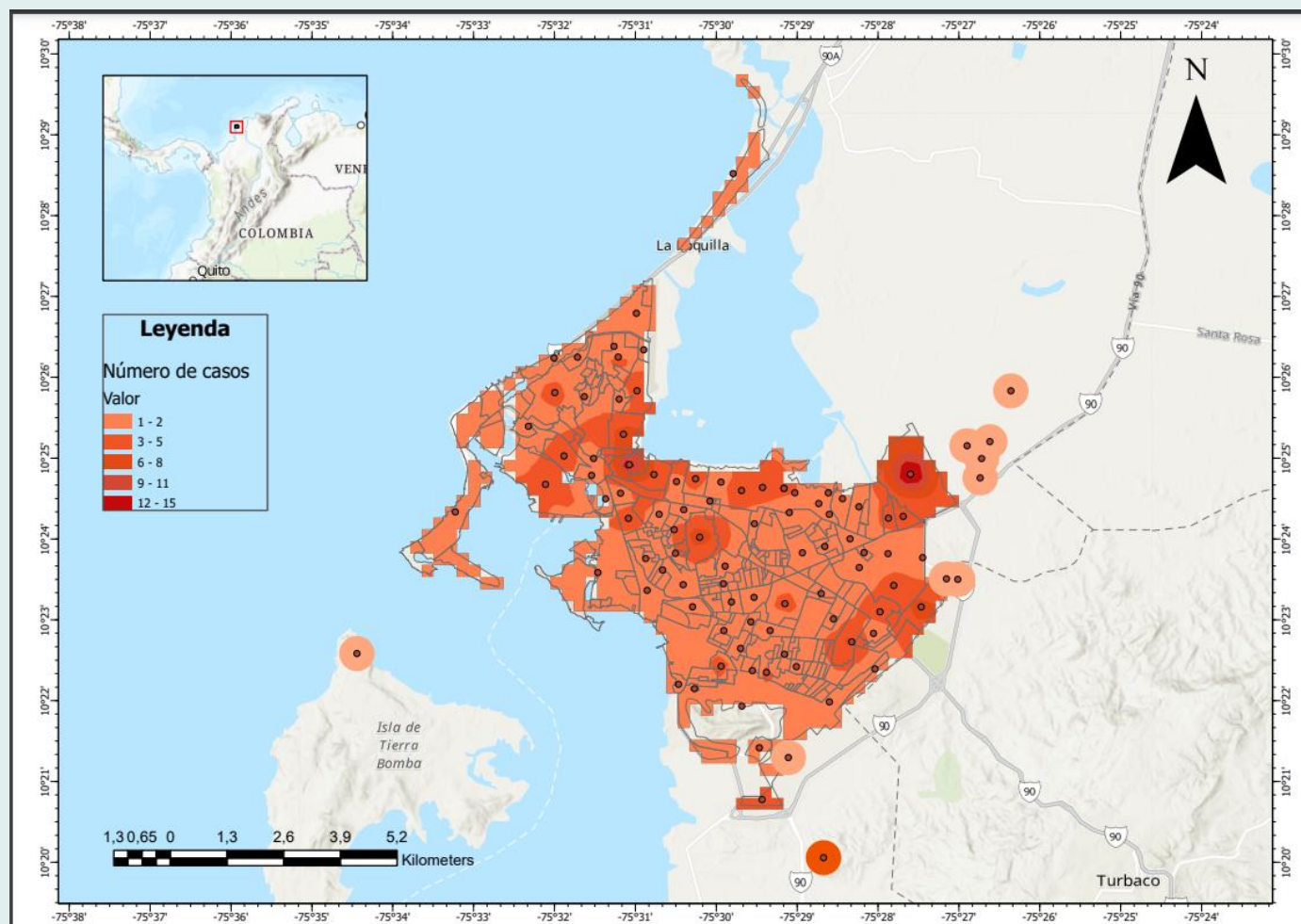
NÚMERO DE CASOS **642**

Distribución porcentual según Localidad de residencia y barrios de los casos de VIH/SIDA, Cartagena, semana epidemiológica 47 de 2024

LOCALIDAD	BARRIO	CASOS	%
DE LA VIRGEN Y TURISTICA	EL POZON	45	19%
	LA ESPERANZA	20	8%
	LA MARIA	14	6%
	OLAYA HERRERA	11	5%
	VILLAS DE LA CANDELARIA	10	4%
	OTROS	140	58%
	TOTAL	240	37,4%
INDUSTRIAL DE LA BAHIA	SAN JOSE DE LOS CAMPANOS	17	9%
	SAN FERNANDO	13	7%
	PASACABALLOS	9	5%
	TERNERA	8	4%
	SAN PEDRO MARTIR	8	4%
	OTROS	135	71%
	TOTAL	190	29,6%
HISTORICA Y DEL CARIBE NORTE	ZARAGOCILLA	17	9%
	TORICES	13	7%
	NUEVO BOSQUE	8	4%
	DANIEL LEMAITRE	8	4%
	PIE DE LA POPA	7	4%
	OTROS	130	71%
	TOTAL	183	28,5%
S/D	S/D	29	5%
TOTAL GENERAL		642	100%

*Olaya herrera no representa el total de casos del barrio, teniendo en cuenta que este se presenta por sectores tal como se encuentra distribuido en planeación distrital y se refleja en el mapa de densidad de Kernel a continuación.

Densidad de Kernel para casos de VIH/SIDA, Cartagena, semana epidemiológica 47 de 2024



Fuente: Sivigila periodo epidemiológico XII, Instituto Nacional de Salud, Colombia, 2024.

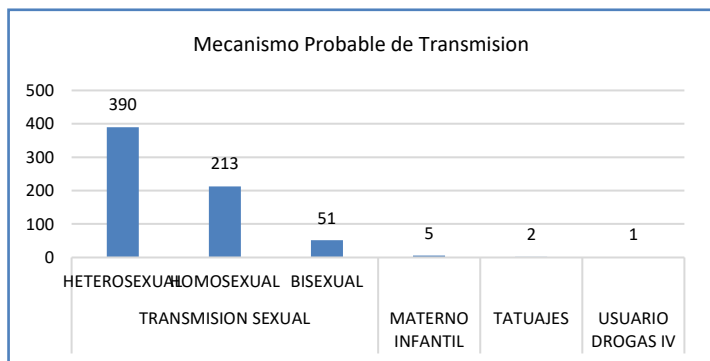
La información es notificada con periodicidad semanal por las UPGD al Instituto Nacional de Salud (INS) a través del Sistema de vigilancia en salud pública (Sivigila). El número de casos puede variar después de que se realizan el ajuste o las unidades de análisis en las ET para la clasificación final del caso.

Informe de evento VIH/SIDA Y MORTALIDAD POR SIDA

Periodo
Epidemiológico XII
Semana 47
2024

NÚMERO DE CASOS **642**

INDICADORES DEL EVENTO



98,9% Casos se dan por Transmisión Sexual

60% Casos se dan en Heterosexuales

33% Casos se dan en Homosexuales



0,8% Casos se dieron por Transmisión materno infantil

85,94% Casos en mayores de 18 meses cumplen con el Algoritmo DX

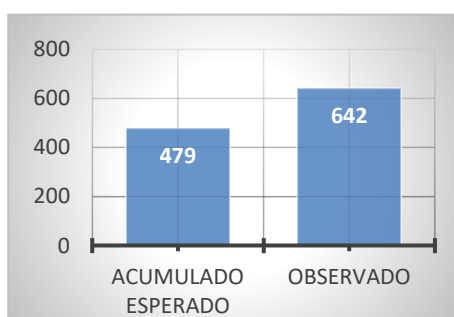


100 % de las gestantes cumplen con el Algoritmo DX

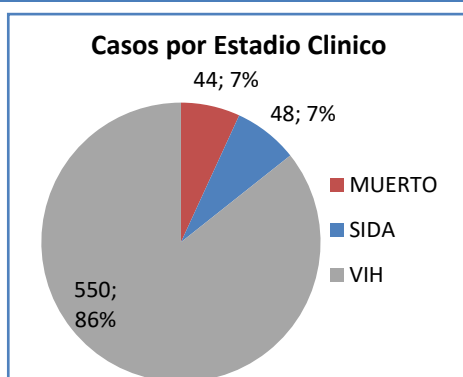
Tipo de Prueba	Casos	%	
Mayores de 18 meses no gestantes	CARGA VIRAL	9	7%
	ELISA	22	17%
	PRUEBA RAPIDA	88	69%
	WESTERN BLOT	9	7%
Total	128	93%	
GESTANTE	CARGA VIRAL	9	90%
	ELISA	0	0%
	PRUEBA RAPIDA	0	0%
	WESTERN BLOT	1	10%
Total	10	7%	
Total general	138	100%	

Tuberculosis	Casos Coinfeccion TB	%
PULMONAR	30	91%
EXTRAPULMONAR	3	9%
TOTAL	33	100%

A semana epidemiológica 47 se registran un total de 33 casos de coinfección VIH/Tuberculosis de los cuales el 91% son pulmonar y las T. ExtraPulmonar un 9%.



Entre semana Epidemiológica 1 a 47 el comportamiento inusual se incremento en un 34% mas de casos, teniendo como media acumulada los años 2019 a 2023.



El 86% de los casos han sido diagnosticados oportunamente en estadio VIH.

* Ficha técnica

Se han notificado 642 casos de VIH/SIDA y muerte por SIDA, presentando una disminución de 13% de los casos nuevos hasta el mismo periodo en comparación al año 2023, sin embargo, al comparar con el promedio histórico (2018-2023) presenta un incremento del 34%. La tasa de notificación acumulada para el distrito es de 60,59 casos por cada 100.000 habitantes para el año 2024 mientras que para el 2023 en el mismo periodo fue de 69,39 casos por cada 100.000 habitantes. El 80% (n=642) de los casos son del sexo masculino, El 72,3% entre 20 a 44 años, el 11% (n=73) no cuentan con afiliación o están como indeterminado al momento de la notificación. La Localidad de la virgen se presenta el mayor número de casos 37,4% n= (240) siendo el Pozón, Olaya Herrera y la esperanza los barrios con más casos. El 86% de los casos han sido diagnosticados oportunamente en estadio VIH. A la fecha se han registrado 53 defunciones representando una tasa de mortalidad 5,0 casos por cada 100.000 habitantes.

ALEX ALBERTO TEJADA NUÑEZ
Director DADIS

EVA MASIEL PEREZ TORRES
Líder programa de vigilancia en salud pública

JULIO F. BENAVIDES OSORIO
Referente VIH/SIDA y COVID-19
Correo electrónico: jfbenavides89@gmail.com
Vigilancia en Salud Publica
DADIS