



7934

No. de casos

Comportamiento de las hospitalizaciones en sala general por IRA SE 48, Cartagena 2024

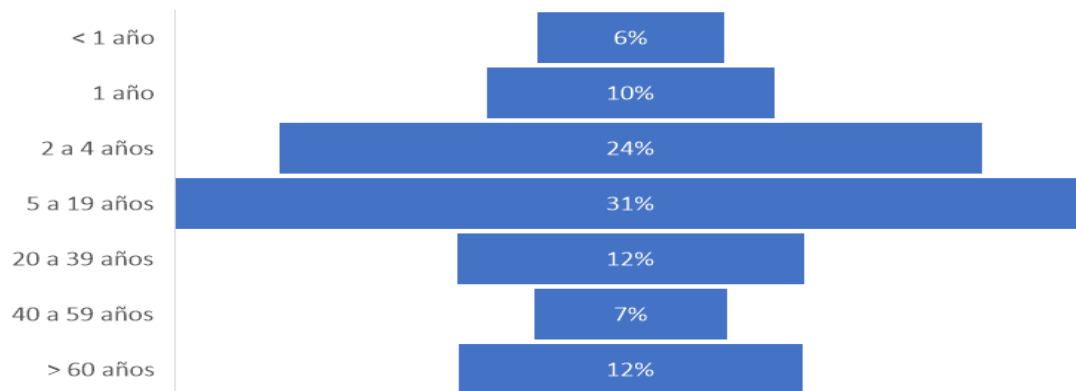
Número de hospitalizaciones en sala general por IRA a SE 48 por año



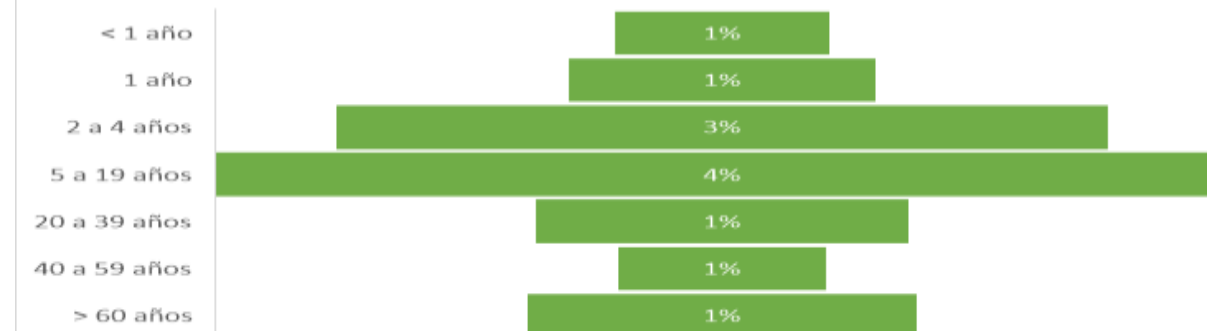
Variación de hospitalizaciones en sala general por IRA a SE 48 con relación al mismo periodo en años anteriores

Año	Hospitalizaciones	Hospitalizaciones 2024	Variación
2021	4460	7934	78%
2022	4507	7934	76%
2023	4259	7934	86%

Proporción de hospitalización por IRA en sala general por grupo de edad. Cartagena 2024

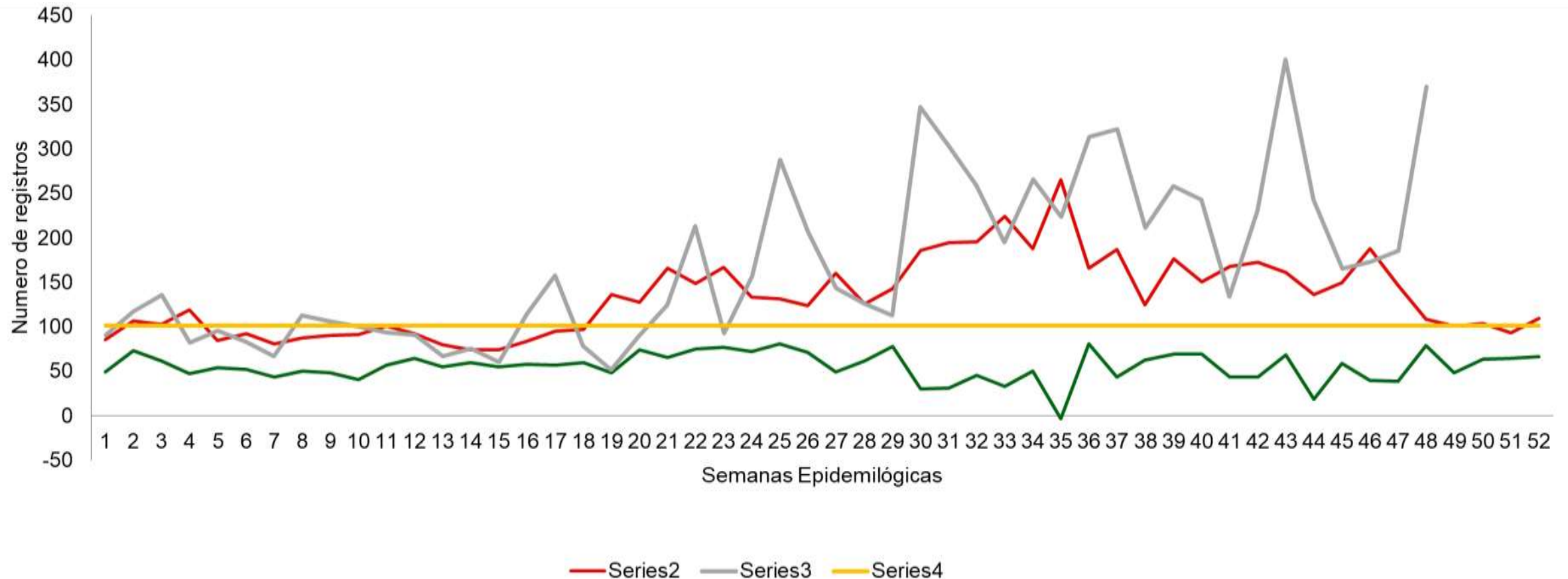


Proporción de hospitalización por IRA sobre total de atenciones por todas las causas en sala general, por grupo de edad. Cartagena 2024





Canal endémico de las hospitalizaciones en sala general por IRA SE 48, Cartagena 2024



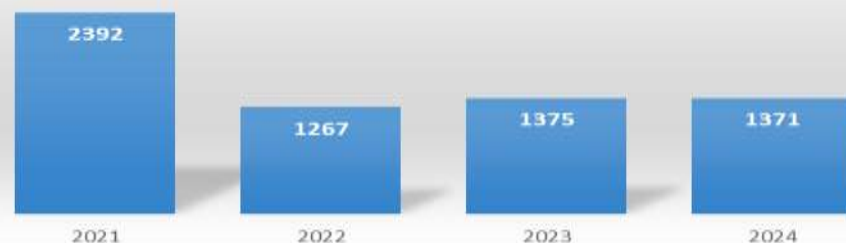


1371

No. de casos

Comportamiento de las hospitalizaciones en UCI por IRA SE 48, Cartagena 2024

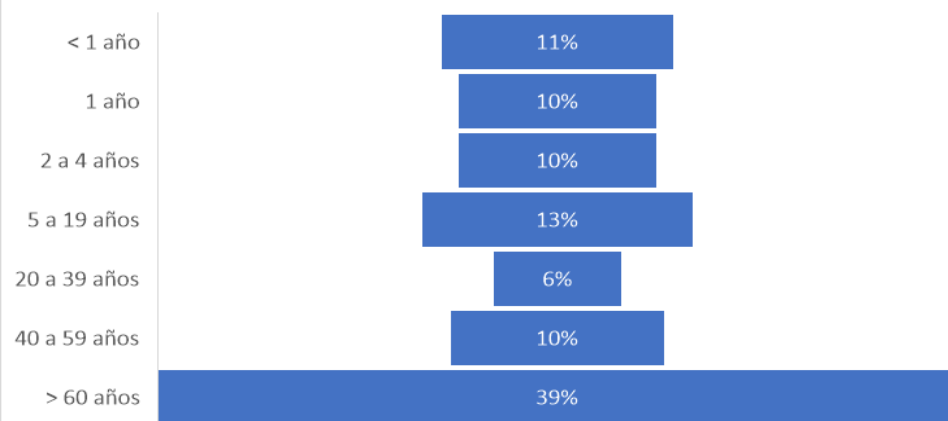
Número de hospitalizaciones en UCI por IRA a SE 48 por año



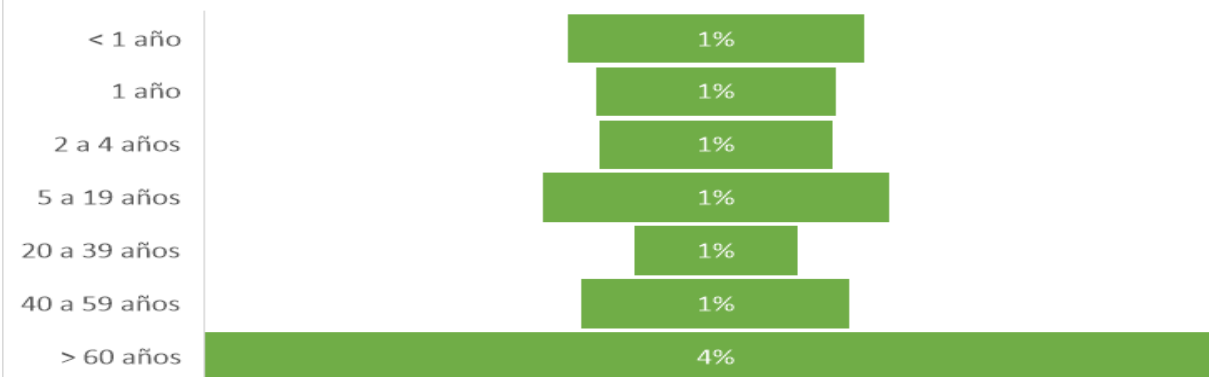
Variación de hospitalizaciones en UCI por IRA a SE 48 con relación al mismo periodo en años anteriores

Año	Hospitalizaciones UCI	Hospitalizaciones UCI 2024	Variación
2021	2392	1371	-42%
2022	1267	1371	8.2%
2023	1375	1371	-1%

Proporción de hospitalizaciones en UCI por IRA por grupo de edad. Cartagena 2024



Proporción de hospitalizaciones en UCI por IRA sobre total de hospitalizaciones en UCI por todas las causas por grupo de edad. Cartagena 2024

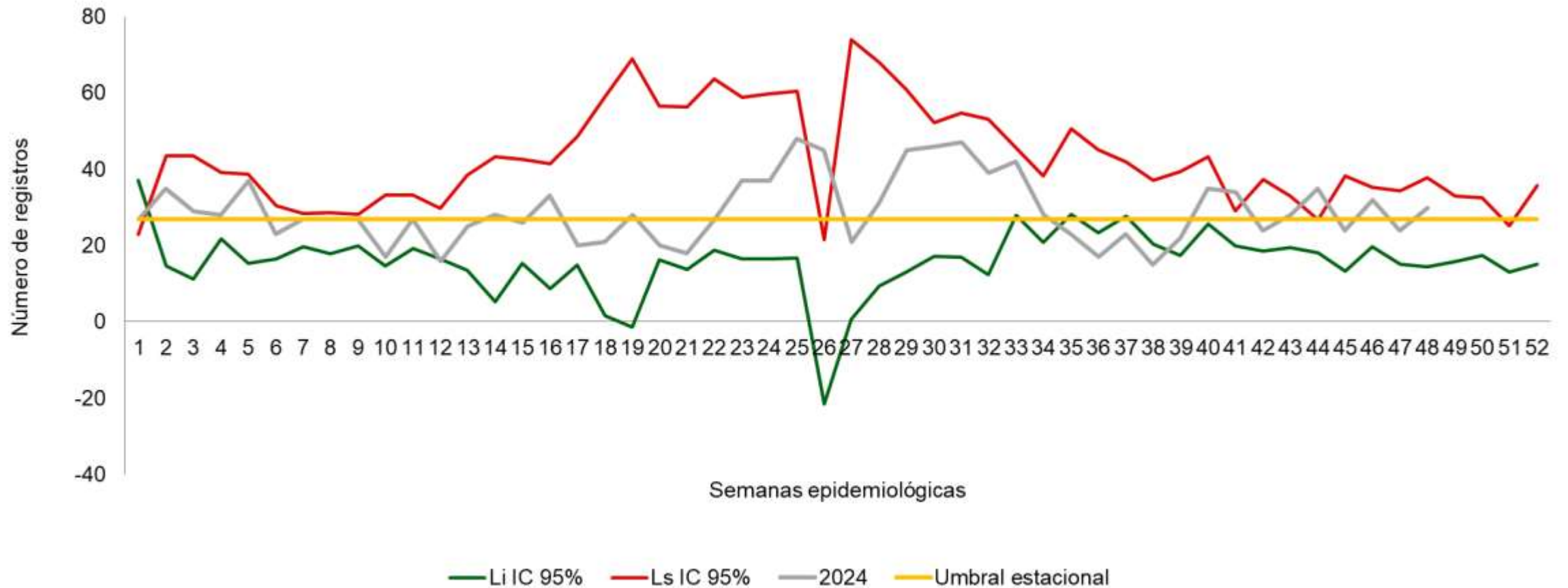




1371

No. de casos

Canal endémico de las hospitalizaciones en UCI por IRA SE 48, Cartagena 2024



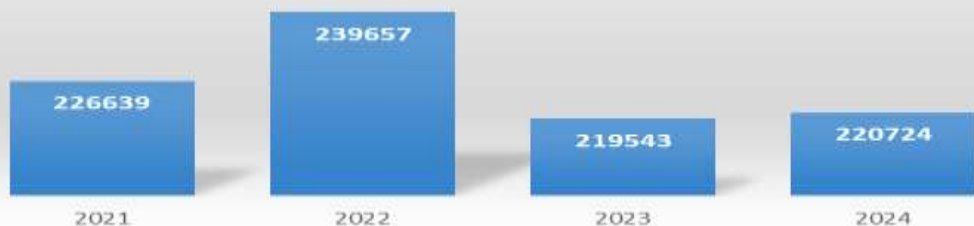


220724

No. de casos

Comportamiento de consulta externa y de urgencias por IRA SE 48, Cartagena 2024

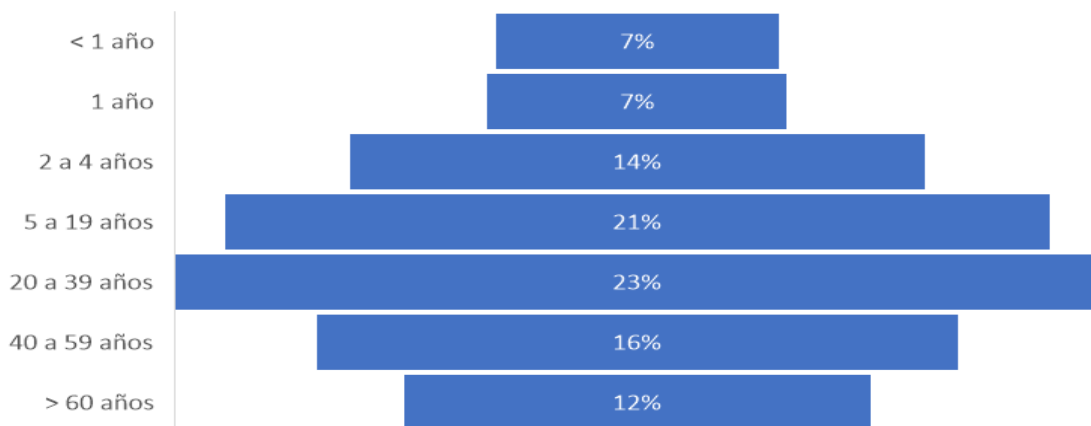
Número de consultas externas y de urgencias por IRA a SE 48 por año



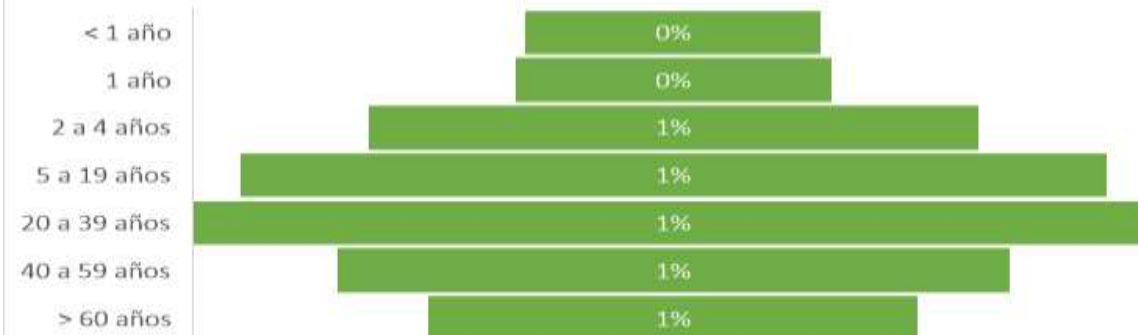
Variación de consultas externa y de urgencias por IRA a SE 48 con relación al mismo periodo en años anteriores

Año	Consulta externa y de urgencias	Consulta externa y de urgencias 2024	Variación
2021	226639	220724	-3%
2022	239657	220724	-8%
2023	219543	220724	0.5%

Proporción de consulta externa y de urgencias por IRA por grupo de edad. Cartagena 2024



Proporción de consulta externa y de urgencias por IRA sobre total de atenciones por todas las causas por grupo de edad. Cartagena 2024



Boletín Semana 48

Infección Respiratoria Aguda

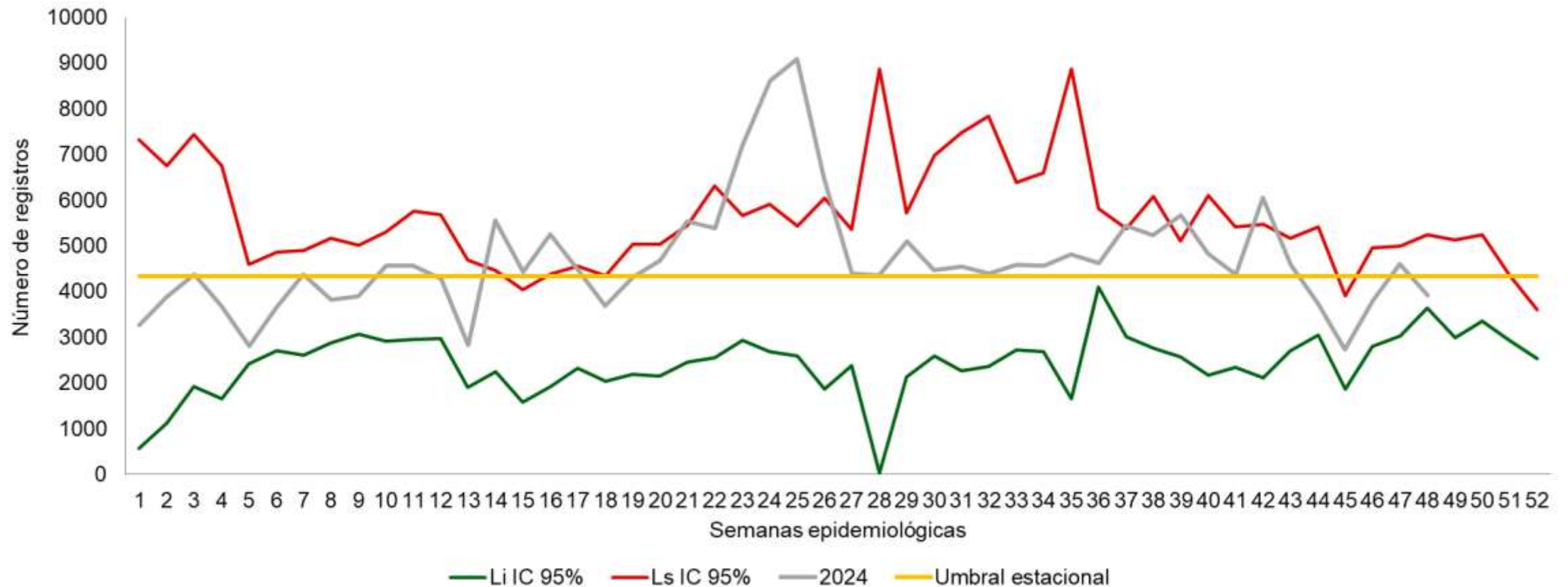
Morbilidad por IRA (995)



220724

No. de casos

Canal endémico de consulta externa y de urgencias por IRA SE 48, Cartagena 2024

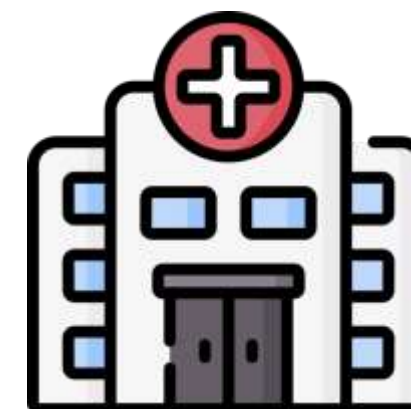
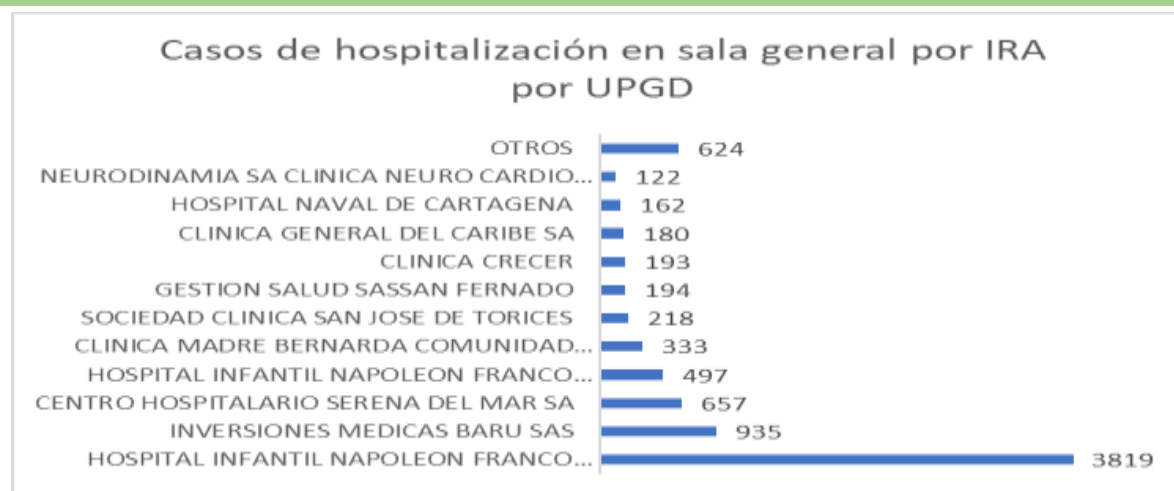




7934

No. de casos

Comportamiento de las hospitalizaciones en sala general por IRA por UPGD SE 48, Cartagena 2024



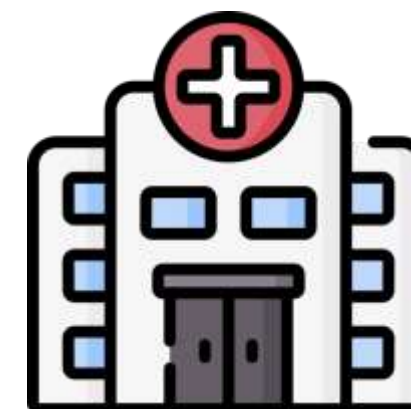
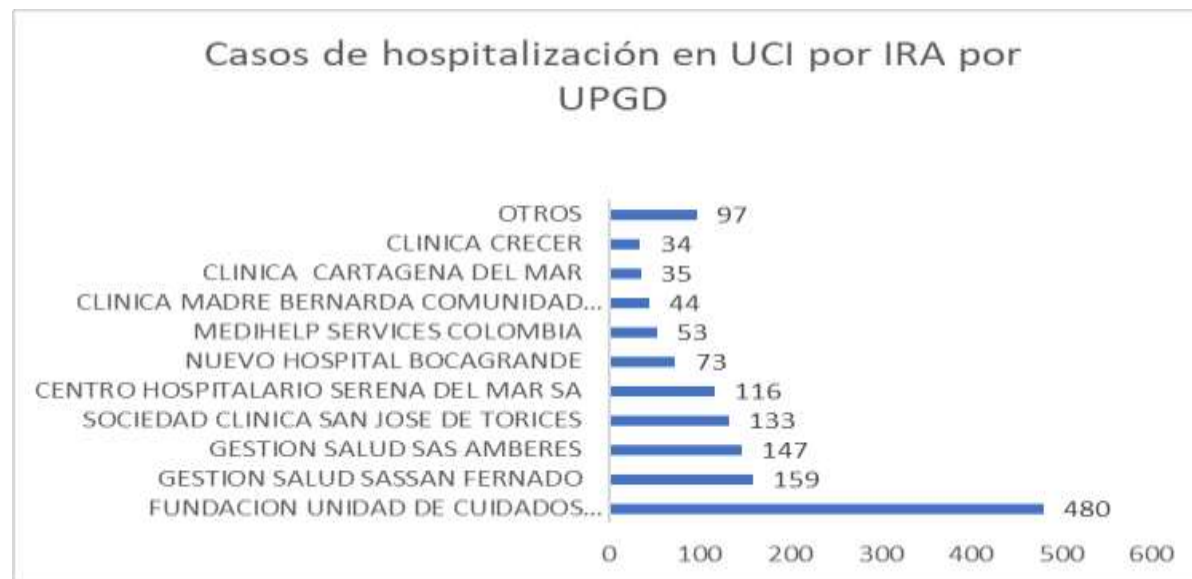
A Semana epidemiológica 48, y de acuerdo a lo reportado en Sivigila por las UPGD, observamos que El HOSPITAL INFANTIL NAPOLEON FRANCO PAREJA tiene una proporción significativa del total de hospitalizaciones por IRAG en el distrito de Cartagena, con un 48%, lo que indica que es el centro con el mayor número de notificaciones. La clínica BARÚ participa con el 12% del total de las hospitalizaciones. Los CENTRO HOSPITALARIO SERENA DEL MAR SA y el HOSPITAL INFANTIL NAPOLEON FRANCO PAREJA SEDE CLINICA DE ESPECIALIDADES PEDIATRICAS también tienen porcentajes considerables (8.2% y 6.2% respectivamente), CLÍNICA MADRE BERNANDA aporta el 4% y otras instituciones tienen un porcentaje menor del total de notificaciones.



1371

No. de casos

Comportamiento de las hospitalizaciones en UCI por IRA por UPGD SE 48, Cartagena 2024



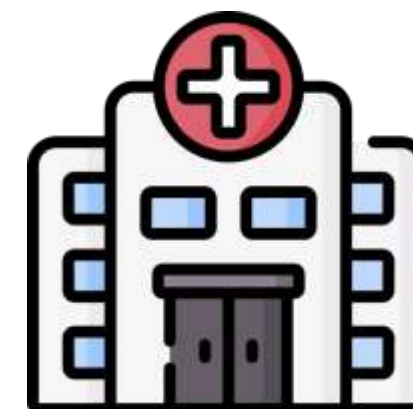
A Semana epidemiológica 48, La FUNDACION UNIDAD DE CUIDADOS INTENSIVOS DOÑA PILAR es claramente el centro con mayor número de casos en UCI, representando aproximadamente el 35% del total general. GESTION SALUD SAN FERNANDO con un 11.5% del total de notificaciones y GESTION SALUD AMBERES con 11% también son instituciones con un reporte significativo, seguido de CLÍNICA SAN JOSÉ DE TORICES con un 10% del total de las notificaciones.



220724

No. de casos

Comportamiento de consulta externa y de urgencias por IRA por UPGD SE 48, Cartagena 2024



A Semana epidemiológica 48, se observa que, del total de las consultas externas y de urgencias por IRA notificadas en las UPGD del distrito, Virrey Solís IPS SA Clínica Divina Providencia atendió el mayor número de casos con un 7%, seguido de IPS Salud del Caribe SA con un 5%, IPS Delta Cartagena con un 4%.



Ficha Técnica

La base de datos 995 una vez depurada, se analizó de la siguiente manera: Los canales endémicos para consultas externas y urgencias y hospitalizaciones en sala general se realizaron con la metodología de Bortman con los datos de la morbilidad por infección respiratoria aguda mediante el cálculo de la media geométrica de los años 2017 a 2024 y el intervalo de confianza. Para las hospitalizaciones por IRAG en UCI e intermedio se construyó gráfico de control mediante el cálculo del promedio, la desviación estándar y el intervalo de confianza del año anterior.

Por grupos de edad se calculó el porcentaje de consultas externas, urgencias, hospitalizaciones en sala general y UCI por infección respiratoria aguda del total de atenciones por IRA. En el indicador para el cálculo de la proporción de consultas externas, urgencias, hospitalizaciones en sala general y UCI por IRA, se toma como numerador el número de atenciones por IRA para cada uno de los servicios y el denominador es el total de atenciones por todas las causas para cada servicio.



**PROGRAMA DE VIGILANCIA EN SALUD PÚBLICA
DEPARTAMENTO ADMINISTRATIVO DISTRITAL DE
SALUD DADIS**

ALEX ALBERTO TEJADA NUÑEZ
Director DADIS

MONICA JURADO MARQUEZ
Director operativo de salud pública

EVA MASIEL PEREZ TORRES
Líder programa de vigilancia en salud pública

ELABORADO POR
ROSARIO CATALINA DIAZ PONCE
Profesional Universitario